

Worldwide distribution

Ich dachte, das Rätsel wäre puppig leicht. www.whyex.com
 Kann man das noch lesen? Ist Größe 4 Pt. mfg Nochi

GERMANY
 NICOLAI GmbH
 Headquarter, R&D, Production.
 Külfalstr. 18
 D-31093 Lübbrechtsen
 Germany
 Earth

DSK-NICOLAI
 Komplettträd Exklusivvertrieb
 Bräugasse 12
 D-94469 Deggendorf
 Tel. +49 991 270 8502
 Fax +49 991 270 8503
komplettträd@nicolai.net

JAPAN
 Motocross International
 Rie Okamoto
 465 Nagoya, Meito-Ku
 Kamisuge 2-1111
 Japan
 0081/ 052/775-4119
rie-motocross@pop11.odn.ne.jp

BELGIUM
 Alba Sports
 Fink Alain
 Francheville 17b
 Stavelot 4970
 Belgien
 0032/80880776
finkalain@hotmail.com

USA
 infinite motion, NICOLAI USA
 Danny Kaey
 280 Park Ave
 Long Beach
 90803 CA USA
 001-562-433-9398
www.nicolai-usa.com
danny@nicolai-usa.com

FINLAND
 Foxcomp Finland Oy
 Lauri Jalli
 Wavulinintie 6B
 Helsinki 00210
lauri@foxcomp.fi
 Phone: +358 9 278 2220
 Fax: +358 9 6842 5712

SWITZERLAND
 Nicolai Schweiz
 Robert Löpez
 Zollweidenstr. 14
 4124 Münchenstein
 Schweiz
 41792157887
nicolaischweiz@ebm.net

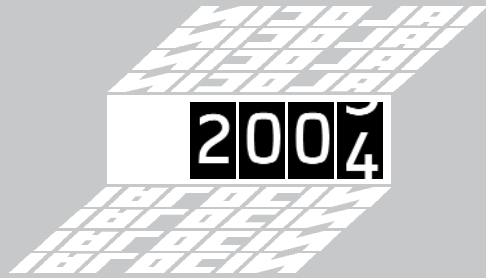
POLAND
 AMP Bike
 Ul. Mireckiego 27/87
 Czeszochowa
 42-200
 Polen
amp-bike@poczta.wp.pl

RUSSIA
 OMNI Bike Ltd.
 Anton Ivanov
 Leningradskoe shosse 92a
 Moscow
 125625 Russland
anton_j@cityline.ru

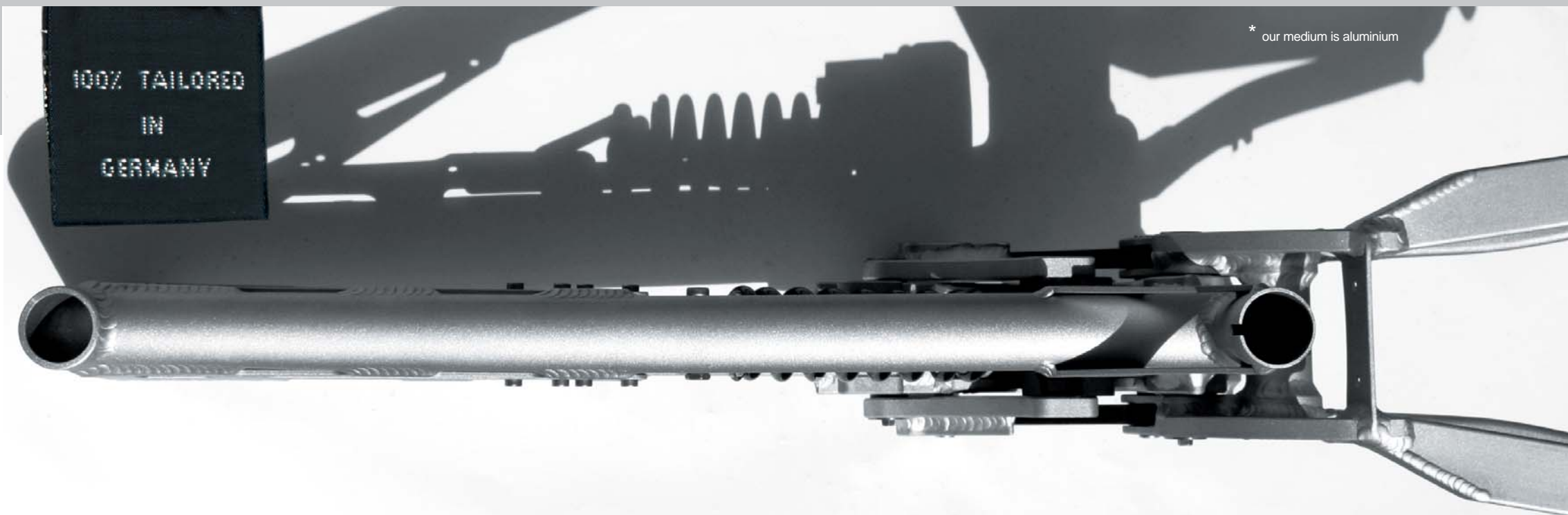
FRANCE
 Two lambs
 Jean-Luc Desagneaux
 114 quai de la Rize
 Chambery 73000
 Frankreich
 0033/ 479608915
two-lambs@wanadoo.fr

GREAT BRITAIN
 NICOLAI UK
 Mike Faxholm
 0044 7967 584 377
mike@nicolai-uk.com
www.nicolai-uk.com

SINGAPORE
 Corratec Singapore Pte Ltd
 55 Lorong L
 118 Telok Kurau Road
 Singapore 423803



das medium heißt aluminium



100% TAILORED
IN
GERMANY

* our medium is aluminium

DAS WACHSTUM

Ein guter Wuchs ist im allgemeinen ein natürlicher Wuchs, sozusagen im Einklang mit der Natur entstanden. In einer Poetik des Wachstums ist es wichtig zu erforschen, wie sehr Möglichkeit (z.B.: Geld; Maschinen + Material) und Veränderung (Mitarbeiter + Ideen) uns treu zur Seite stehen. Beides eröffnet neue Dinge. Diese ununterbrochene Wachstumsbewegung führt uns die Ewigkeit zu Bewusstsein, die sich hinter der äußeren Fassade unseres Lebens verbirgt. Wachsen heißt, sich ändern, und vollkommen sein, sich oft geändert zu haben. Das ist schlaue gesagt und nicht von mir, sondern von dem irischen Philosophen John O'Donohuealso: wenn Du eine Möglichkeit vor Augen hast, etwas zu verbessern und du probierst das nicht aus, dann bist du nicht schlauer als jener Löwenzahn, der versucht eine Fahrbahndecke zu durchbrechen. Deswegen möchte ich um Geduld bitten, bei den Leuten, die am liebsten schon heute ein Nucleon TFR mit G-Boxx bei uns bestellen

radical amusement

Die Fertigung eines hochwertigen Fahrradrahmens beinhaltet eine Vielzahl an Arbeitsschritten, die wir bei NICOLAI ausschließlich unter eigenem Dach ausführen.

Ein Rahmen entsteht aus Rohren und Aluminiumquadern. Wir verwenden konifizierte Rohre von EASTON sowie deutsches 7020 oder 7005 Flugzeugaluminium. Bis aus diesem Rohmaterial ein hochwertiger NICOLAI - Rahmen wird, ist es ein langer Weg.

Der erste Arbeitsgang ist der exakte Zuschnitt der Rohre. Um beim späteren Schweißen so wenig Verzug wie möglich zu haben, müssen die Rohre exakt auf Gehrung geschnitten werden. Ein einzelner Rohrzuschnitt besteht aus bis zu vier Gehrungen. Da diese Arbeit bei der Vielfalt der unterschiedlichen Rohrsätze mit den verschiedensten Aufspannungen sehr aufwendig ist, haben wir eigens für diese Arbeit eine neue Maschine konstruiert.

Alle Frästeile werden von uns aus Aluminium Vollmaterial oder eigens für uns gefertigten Halbzeugen hergestellt. Da hier ebenfalls eine präzise Bearbeitung bei gleichzeitig hohem Output erforderlich ist, haben wir seit kurzem eines der modernsten CNC-Bearbeitungszentren (Computer Numeric Control) im Einsatz. Unser BROTHER CNC Tapping Center fräst in atemberaubender Geschwindigkeit und absolut maßgenau jedes unserer über 180 verschiedenen Frästeile. Mit dieser Maschine rücken nun endlich Dinge in den Bereich des Machbaren, von denen wir bisher nur träumen durften. Aufwendigste

1995

Gründung der NICOLAI GmbH

Nicolai Inc. is founded

1996

NICOLAI Trombone in Serie

NICOLAI Trombone serial production

1997

NICOLAI bezieht einen Bauernhof als zukünftige Produktionsstätte

NICOLAI moves into a farm to install future production site.

1998

NICOLAI Familie: Trombone, Lambda, Bass, Helius, BMXTB, Argon, UFO DS.

NICOLAI family counts 7 members

1999

Schneidi und Co. im ersten NICOLAI Worldcup Racing Team. Neue Pulverbeschichtungsanlage.

NICOLAI's first worldcup racing team. New powdercoating center.

2000

NICOLAI wird Deutschlands 4. innovativster Handwerksbetrieb.

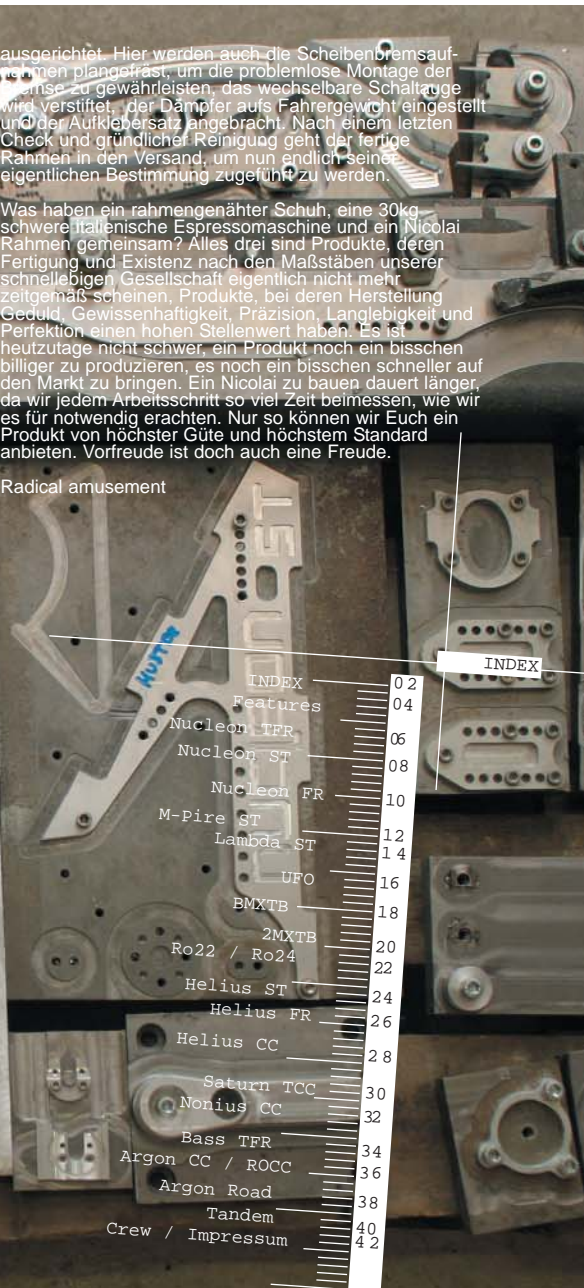
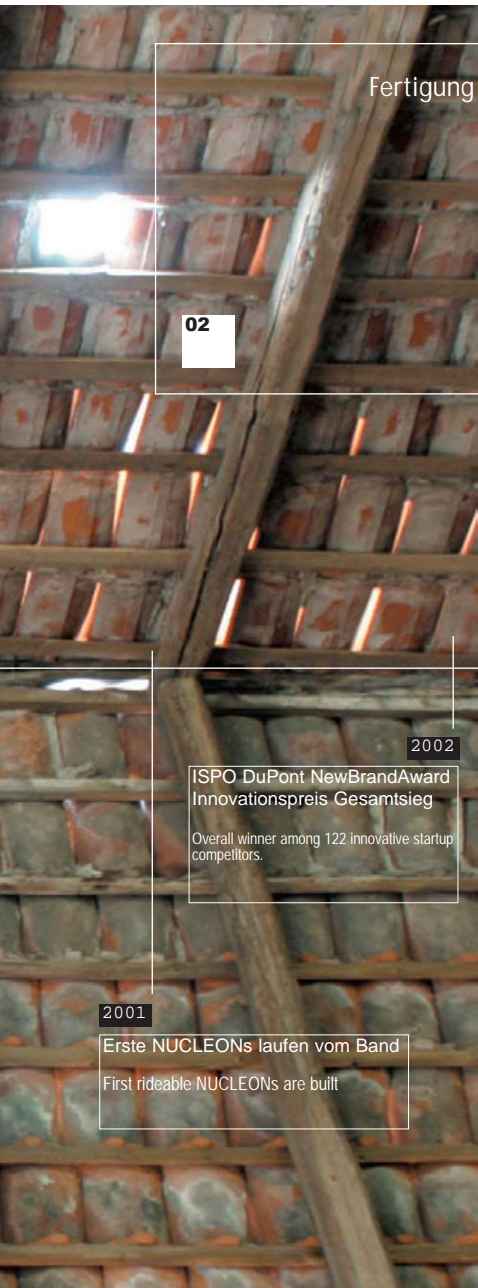
Nicolai takes the 4th spot as the most innovative manufacturing company among all German competitors

Company History

Eine kurze Geschichte der Zeit, a brief history of time. 1985: Der erst 17-jährige Boris Becker gewinnt das Tennisfinale in Wimbledon. Kalle baut seinen ersten Enduro Motorradrahmen. 1985 Boris Becker wins wimbledon at age of 17. Kalle builds his first Enduro Motorbike. 1991: Die USA erklären Irak den Krieg. Kalle absolviert sein Praktikum bei AMP Research. 1991 The US declares war on Iraq. Kalle gets his practical training at AMP Research. 1995 Schumi, Brian Lopes und Leigh Donovan werden Weltmeister. Firma MONGOOSE gewinnt auf Nicolai Rädern die amerikanische NORBA Downhill Meisterschaft und holt einen WM-Titel. August, NICOLAI GmbH wird gegründet. 1995 Michael Schumacher, Brian Lopes und Leigh Donovan become Worldchampion. Mongoose labled Nicolai's win the US NORBA downhill racing series and take a worldcup victory August 1st. 1996 Die deutsche Nationalmannschaft holt sich mit Berti den EM-Titel. Nicolai GmbH produziert high tech Aluminium Rahmen unter eigenem Label und für andere Lohnzulieferer wie MONGOOSE, CUBE, HERCULES, ALUTECH. 1996 The German national team takes the EM title with Berti Voigts. Nicolai Inc. manufactures high tech aluminum frames under their own label and for the following companies: Mongoose, Cube, Hercules, Alutech. 1997 Sojourner's Mars Mission glückt. Die Welt sieht erste Bilder vom roten Nachbarplaneten. Nicht nur zum Anschauen, sondern zum Testen sind die neuen Modelle BASS, LAMBDA, BMXTB und HELIUS. 1997 Sojourners Mars Mission is a success. For the first time, the world sees pictures from our neighbour planet Mars. We introduce our new models, Virus (now Bass), BMXTB and Helium (now Helius). 1998 Fußball WM in Frankreich, Deutschland wird rausgekickt. Top Secret Mission um NICOLAI UFO DS und um Lambda mit VCS Doppeloberrohr. 1998 At the FIFA worldcup in France, Germany loses out in the final rounds. Top secret mission: Nicolai UFO DS and Lambda with VCS Double Top Tube. 1999: Totale Sonnenfinsternis über Deutschland's Sommerhimmel. Frühjahr 1999: Wiesmann Autosport wird Partner des Nicolai Mountainbike Racing Teams. Das Nicolai Wiesmann Roadster Team holt mit Heiko Hirzbruch den Vize EM-Titel in Dual Slalom, Frank Schneider fährt erste WM-Punkte ein. Die erste CNC Maschine nimmt ihren Dienst auf. 1999 Solar eclipse over Germany's summer skies. Early 1999, Wiesmann Autosport becomes Nicolai's new mountain bike racing team partner. Team Nicolai Wiesmann Roadster takes the runner up EM title in

möchten. Ich habe heute den ersten Prototypen zusammengeschraubt und habe schon wieder einige Wachstumsschübe des nucleon TFR im Kopf.... Auch möchte ich mich bei den Kunden bedanken, denen wir das Wachstum der Nicolai GmbH zu verdanken haben und die somit die auf der Seite 41/42 vorgestellten Jungs mit ihren Familien am Leben halten. Unser Ziel wird jedoch immer das Wachstum der Formen und der Funktionen sein, auf die wir Nicolai Sticker kleben, die wir mit Liebe und Stolz selbst erschaffen, an dem Ort, den sowieso keiner kennt.

Euer Kalle aus Lübbrechtsen



Dual Slalom. Team rider Frank Schneider gets his first WC points. Our first CNC machine takes its place in our factory. 2000: "Millenium" wird Wort des Jahres 1999. NICOLAI wird zum 4. innovativsten Handwerksbetrieb Deutschlands gewählt. NUCLEON wird in aller Munde sein. Schumi wird zum ersten Mal WM in rot. Kunterbunt ist die Farbpalette der neuen Pulverbeschichtungsanlage bei NICOLAI. 2000 "Millennium" becomes the word of the year. Nicolai takes the 4th spot as the most innovative manufacturing company among all German competitors. 2001 Das Pro-DH-Team heißt nun SOCAL NICOLAI Team und wird von Elmar Keineke angeführt. Das Team holt sich mit Frank Schneider den Bundesliga Gesamtsieg, WC-Punkte und wird Deutschlands erfolgreichstes DH Team. Diana Marggraff kommt in die Top 10 der Dual Slalom Welttrangliste. Die ersten Nucleons werden ausgeliefert und schockieren die Fachwelt. Auf andere Weise schockierend und nicht zu vergessen: "der 11.Sept". Wahl zum Wort des Jahres 2001,...ohne Worte. 2001 Nicolai's Pro downhill team is now called Team SoCal Nicolai and is guided under the hand of team manager Elmar Keineke. Downhiller Frank Schneider takes first place in the German nationals, along with solid WC points and becomes the most winning team in German history. Diana Marggraff takes a top ten spot in the WC Dual-Slalom ranking. September 11th will be marked as the most unforgettable day in recent history. 2002 NICOLAI gewinnt den DuPont BrandNew Award. Unter 122 Teilnehmern geht NICOLAI als Overall Sieger der Startups hervor und wird auf der Sommer ISPO in München prämiert mit einem Messestand. NICOLAI wins the ISPO DuPont BrandNew Award as overall winner among 122 innovative startup competitors. Schneidi holt sich den deutschen DH Vize-Meistertitel, den DH Bundesliga Gesamtsieg und einen 23. Platz bei der UCI WM. Frank Schneider takes first place in the German nationals. and 23rd place in UCI Worldchampionship DH.. 2003 Die neue brother CNC-Maschine spuckt fabulöse Teile in unglaublicher Geschwindigkeit aus. Top Secret Projekt G-BOXX.org. 2003 Our new CNC machining center produces fabulous parts as quick as gun fire. Roger Rinderknecht, Neuzugang bei KRC-NICOLAI wird EM in Elite BMX Cruiser und platziert sich beim UCI 4Cross unter die Top 10.

ROCOMP (Rohloff compatible) 01

Die optimale Integration einer Rohloff "Speedhub" Getriebeabax wird durch unsere speziellen Ausfallenden gewährleistet. Die Montage einer langen Drehmomentstütze entfällt dadurch, und ein schneller Radwechsel ist nun kein Problem mehr.

Wichtig: Bei der Bestellung des Rahmens können Sie wählen zwischen einer Zugführung, die a) nur für Rohloff, b) nur für Shimano oder c) für Rohloff und Shimano ausgelegt ist.

TRUAX (thru axle option) 02

Diese 12mm Steckachsaxfallenden sind für alle Rahmen mit der RADO-Option erhältlich. Wichtigstes Kriterium für diese Option ist die erhöhte Steifigkeit, die vor allem für den Downhill-Einsatz und andere extreme Belastungen sinnvoll ist. Eine angeschweißte Gewindebuchse auf der Scheibenbremsseite und eine Backenklemmung auf der Antriebsseite gewährleisten ein optimal sitzendes Hinterrad.

24-0 / 28-0 (24 / 28 inch option) 03 / 04

Alle Biker, die nichts von 26"-Rädern halten, haben bei NICOLAI-Rahmen mit diesen Optionen die Möglichkeit 24" - oder 28" - Laufräder zu verwenden.

VCS (various cross section) / VCS LITE (light chainstays) 05

Bei NICOLAI werden diese Rechteckrohre seit 1998 eingesetzt. Der Vorteil dieser Profile besteht in der unterschiedlichen Wandstärke im Querschnitt. Anders als bei konventionellen Rohren ist die Materialstärke an den Zonen mit hoher Belastung dicker, da die Biegebelastung im Querschnitt nicht gleichförmig ist. Hieraus resultieren eine höhere Steifigkeit und vor allem Dauerhaltbarkeit.

VCS TT (various cross section top tube) 06

Die gleichen Vorteile, die den Kettenstreben zugute kommen, erzielen als Doppeloberrohr eingesetzt ebenso hervorragende Stabilitätsresultate.

RADO (right aligning dropout) 07

Ein eindeutiges Indiz für die Qualität eines Fahrradrahmens ist die präzise Maßgenauigkeit sowie die "Geradheit". Bei allen NICOLAI - Rahmen werden "Spur" und "Sturz" des Hinterrades vor der Auslieferung überprüft, exakt justiert und verstiftet, um ein nachträgliches Verstellen zu verhindern. Realisiert wird diese "Feineinstellung" durch speziell dafür entwickelte, formschlüssig verschiebbare, austauschbare Ausfallenden für die Spureinstellung und ggf. durch die Verwendung von unterschiedlich gefrästen rechten Ausfallenden zum Justieren des Sturzes.

Ähnlich wie beim Automobil werden so optimale Spurtreue und optimale Fahreigenschaften ermöglicht.

DOBO (double crown bumper option) 08

Eine Beschädigung des Oberrohrs durch Doppelbrückengabeln im Falle eines Sturzes ist keine Seltenheit. Bei Motocross-Motorrädern Gang und Gebe gibt es auch für diverse NICOLAI - Rahmen optional Einschraubanschläge. Zwingend notwendig bei der Bestellung ist die Angabe des verwendeten Gabeltyps bzw. der Standrohrabstand.

4LINX (4 bar linkage system) 09

Antriebs- und bremsneutrales Viergelenksystem von NICOLAI. Die ersten Erfahrungen im Bau von Viergelenkern machte "Kalle" Nicolai bereits im Jahr 1991 bei der Firma AMP-Research in Kalifornien für namhafte US-Hersteller. Die Zielsetzung des 4LINX: Die Resultierende der Kettenzugkraft in der kinematischen Kette der Hinterradfederung induziert nur einen minimalen Einfluss in Bewegungsrichtung des Dämpfers. (Was für ein Spruch! Auf Deutsch: Wenn man bergauf richtig fett in die Pedale tritt, dann wippt die Karre nicht!)

1.5 (1point5 inch headtube) 10

Bei einigen Modellen ist die Verwendung von Gabeln mit 1.5 Schaftröhre und Steuersatz optional gegen Aufpreis möglich. Bitte unter info@nicolai.net anfragen. Mehr Infos unter www.one-point-five.com.

EASTON 11

Die Produkte des US-Rohrherstellers EASTON stehen für Leichtbau, Festigkeit und Dauerhaltbarkeit. Genau aus diesen Gründen verbaut NICOLAI in seinen Bikes ULTRALIGHT-, ELITE- und FS- Rohre. Die EASTON - Rohre verändern ihre Wandstärke von außen nicht sichtbar entlang ihrer Länge, abhängig von den verstärkten Belastungen, die durch Anbauteile in den Rahmen eingeleitet werden.

So ist ein Ultralight Rohr am Lenkkopf z.B. 2,3 Millimeter dick, verjüngt sich zur Mitte auf 0,9 Millimeter und wächst zum Tretlager hin wieder auf 1,9 Millimeter Wandstärke an.

MXG (Moto-X Gusset) 12

Sogenannte Knotenbleche, bereits seit 1995 Standard bei NICOLAI und mittlerweile häufig kopiert, erhöhen diese Verstärkungsbleche am Steuerrohr die Dauerfestigkeit und die torsionale Steifigkeit des Rahmens. Bei allen Modellen ist die Zugführung darin integriert.

A-play-A (Axial play adjustment) 13

Für alle radialen Belastungen werden bei NICOLAI - Rahmen grundsätzlich Nadellager verbaut, die auf gehärteten und geschliffenen Stahlachsen laufen. Der Vorteil gegenüber Kugellagern: Diese Nadellager haben, bezogen auf das Gewicht, wesentlich höhere Tragzahlen. Seitlich von den Nadellagern sorgen Axial Gleitlager der Firma IGUS (www.igus.de) für optimale Beherrschung der axialen Lasten. Das axiale Spiel der Lagerung ist mit Hilfe einer Vorspannschraube "zu null" eingeregelt.

Features

Annotations

SSC (steel set compatible)

Durch die ständig zunehmenden Belastungen, denen Mountainbike-Rahmen im 4X-, Downhill-, Street-, Freestyle- Einsatz etc. vor allem im Bereich des Steuerrohrs ausgesetzt sind, ist es unbedingt erforderlich und vorgeschrieben, Steuersätze mit einer Einpresstiefe von 22-25 mm (z.B. NICOLAI Fett Set oder Chris King Steelset) zu verwenden. Prinzipiell können auch andere 1 1/8 Zoll Steuersätze eingebaut werden, allerdings werden dann etwaige Deformationen des Lagersitzes nicht durch unsere Garantie abgedeckt.

TAILOR (Maßrahmen / tailor-made frames) 15

Neben einer Vielzahl von Wunschfarben sind bei der NICOLAI GmbH grundsätzlich alle Dinge, die technisch machbar (und bezahlbar) sind, möglich. Ähnlich wie bei einem Schneider könnt Ihr bei uns gegen Aufpreis einen auf Eure persönlichen Körpermaße und Bedürfnisse angepassten Rahmen fertigen lassen. Aufgrund der hohen Nachfrage sind die Modelle Helius CC und FR bereits in den Größen XXL und XS ein fester Bestandteil der NICOLAI Produktion.

HWT (Hollow-weld Technology) 16

Diese "Hohlsschweißtechnik" kommt bei allen NICOLAI Rahmen unter zwei Kilogramm Rahmengewicht zum Einsatz. Alle voluminösen Bauteile werden bis auf eine kleine Wandstärke ausgefräst und entlang der neutralen Faser wieder zusammengeschweißt. So entstehen sehr leichte Hohlkörper, die in Kombination mit der VCS-Lite Technologie und EASTON Rohrsätzen den Bau von extrem leichten und dauerhaftesten Fahrradrahmen ermöglichen.

ACD (Anti Chainsuck Device)

Aufgrund der Entwicklung hin zu immer leichtgängigeren Kettenschaltungen und der dafür notwendigen, schwächeren Kettenspannung durch das Schaltwerk, springt vor allem bei vollgefederten Bikes ohne Kettenführung im Einsatz auf ruppigem

Terrain häufig die Kette vom kleinen Kettenblatt ab und verklemmt sich zwischen diesem und der Hinterbaulagerung ("Chainsuck"). Gegen diese "unfreiwillige Fahrpause" bieten wir ab Modelljahr 2004 für alle Helius-, Bass-, und Nonius- Modelle ein Anti Chainsuck Device an. Bestehend aus einer verstellbaren Platte, die der Kettenblattgröße und der Innenlagerbreite angepasst wird, und einer verstellbaren Vorspannmutter auf der rechten Seite der Hinterbaulagerung, lässt sich der Spalt zwischen kleinem Kettenblatt und Hinterbaulagerung schließen, und so wirksam einem Einklemmen der Kette und den auch damit häufig verbundenen Beschädigungen am Rahmen vorbeugen.

ICMS (3-Punkt Kettenführungsbebefestigung) 17

Bereits seit letztem Jahr bieten wir optional den "International Chainguide Mounting Standard" für unsere Rahmen an. Durch die Befestigung mit 3 Schrauben am Rahmen wird die Kettenführung vor Verdrehen gesichert.

DIRTY FINGERS

So heißt die fingerdicke Bedienungsanleitung, die mit allen NICOLAI Fahrrädern geliefert wird. Von technischen Daten über Wartungs- und Montageanleitung bis hin zu Einsatzempfehlungen und Ausstattungskompatibilität gibt dieses Büchlein Antwort zu so gut wie allen Fragen rund um Ihr NICOLAI Fahrrad.

G-BOXX 18

Eine der aktuellsten Innovationen auf dem Fahrradmarkt ist die G-Boxx, eine Getriebebeschaltung. Diese fast vergessene Technologie ist heutzutage durch die Verwendung von neuen Werkstoffen und neuartigen Fertigungsverfahren der klassischen Kettenschaltung überlegen. Das NICOLAI Nucleon TFR Modell hat die G-Boxx bereits serienmäßig. Durch eine Kooperation von Nicolai, Truvativ, Rohloff und der US-Kultmarke Evilbikes ist ein allgemeiner Standard für Getriebebike definiert worden, der nun die Herstellung von Getriebebikes und Getrieben möglich macht.

Der bedeutendste Entwicklungsschritt bei der G-Boxx ist das Fehlen von frei liegenden, wartungsintensiven Antriebssteilen (Kette, Zahnrad). Die Schaltung liegt direkt im Tretlager. Die verschiedenen Getriebewellen liegen im Inneren des Gehäuses, der Sekundärantrieb (vom Getriebeausgang zum Hinterrad) befindet sich links und wird bei dem Nicolai nucleon TFR innenliegend durch die Hinterrad-Schwinge geführt. Somit sind keine Antriebssteile schädlichen Umwelteinflüssen (Wasser, Schmutz, Beschädigung durch Äste, Steine usw.) ausgesetzt, das System ist quasi wartungsfrei, eine ständig wiederkehrende Erneuerung von Kette und Zahnradern entfällt. Durch die neutrale Lage des Getriebeausgangs im Mittelpunkt der Bahnkurve des Hinterrades treten keine negativen Einflüsse hinsichtlich des Antriebs ("Wippen") auf. Das aufgrund der Verlagerung der Schaltung in den Hauptrahmen wegfallende Gewicht an der Hinterradnabe reduziert die sog. ungefederte Masse und verbessert so das Ansprechverhalten der Federung erheblich. Die G-Boxx ist eine wartungsfreie Getriebebeschaltung für Fahrräder, die als Plattformkonzept grundsätzlich das "Herzstück" für alle Arten von Fahrrädern bilden kann und soll. Ein weiterer signifikanter Vorteil im Vergleich zur konventionellen Kettenschaltung ist die Möglichkeit ohne Tretebewegung zu schalten (z.B. beim Anbremsen einer Kurve aus hoher Geschwindigkeit). Check www.G-Boxx.org for more.

ROCOMP

Rohloff compatible (01)

TRUAX

thru axle option (02)

24-0

24" wheel option (03)

28-0

28" wheel option (04)

VCS-CH

VCS chainstay (05)

VCS-LITE

light chainstay (05)

VCS-TT

Various Cross Section top tube (06)

RADO

right aligning dropout (07)

DOBO

double crown bumper option (08)

4LINX

4 bar linkage system (09)

1.5

1point5 inch headtube (10)

EASTON

Easton tube set (11)

MXG

motocross gussets (12)

A-PLAY-A

axial play adjustment (13)

SSC

Steel Set compatible (14)

ACD

Anti Chainsuck device

TAILOR

Maßrahmen / Tailor made (15)

HWT

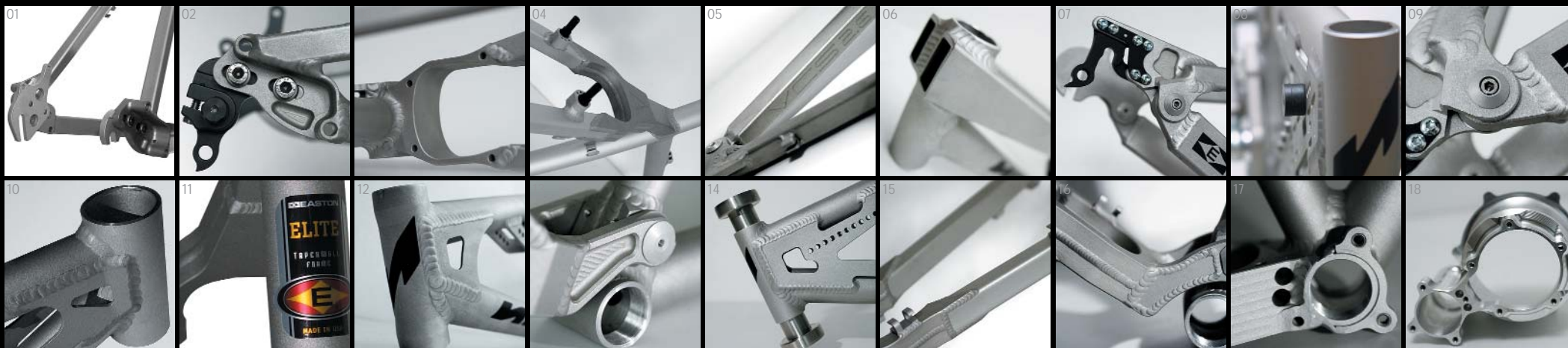
Hollow Weld Technology (16)

ICMS

Chainguide mounting standard (17)

G-BOXX

Gearbox frame (18)



04

VCS - Various Cross Section: vcs-light

Already in use on Nicolai bikes since 1998, these square tubes offer increased rigidity over common round and oval tubes. Traditionally, the wall thickness on round and oval tubes varies from beginning to end of a typical tube. The square profile increases the amount of stress the tube can handle at any given moment. We can therefore use less material on some sections, thus making the frame stiff, yet long term durable.

MXG - Moto X Gussets

Copied many times, you will find these gussets on Nicolai models since 1995. These head tube gussets help increase torsional stiffness on the frame. New for 2004 are integrated cable guides.

RADO (Right aligning Dropout)

In general, the quality of a frame can be judged by its "true-ness" along the vertical and horizontal axis. Similar to your car, you now have the option to adjust camber and toe-in through our newly developed drop outs (as an added bonus, all models feature replaceable derailleur hangers). Exchanging the right drop out allows for change of camber and toe-in, thus allowing you to perfectly align your rear wheel. All Nicolai frames leave the factory with a correctly adjusted drop out.

TRUAX (Thru Axle Option)

Optionally available for all Nicolai models is a thru axle, 12mm style. This allows for an even greater increase in rear end stiffness.

DOBO (Double Crown Bumper Option)

Using a double crown fork has its benefits, though the top tube is put at an increased risk for damage. In the event of a crash, the fork crown can leave nasty marks and dents on the top tube - to prevent this, we offer a new bumper option on select Nicolai models, which absorb the impact and minimize stress failures around the top tube. Warning: for the system to work as intended, you MUST communicate the type and fork model to be used on your bike!

24-0; 28-0

On certain Nicolai models which are marked with this option, you can use 24 or 28 inch wheels.

A-Play-A (Axial Play Adjustment)

Often overlooked, yet continuously improved: Nicolai's custom bearings. All radial loads are handled by special needle bearings which run on hardened steel shafts. In addition, all axial loads are handled by custom IGUS (www.igus.de) bushings which allow an adjustment of the axial play. This extensive system guarantees long lasting and durable bearing performance under various loads and weights. Our testing has shown that the only real danger to this ingenious system is the use of high pressure car wash style hoses blowing directly on the bearing system. NOTE: please make sure that you thoroughly dry off these areas after a wash or after riding in extreme conditions, such as snow, mud, etc. Use of products such as CARAMBA or BRUNOX are highly recommended.

ROCOMP (Rohloff Compatible)

All Nicolai frames are compatible with Rohloff hubs, due to their special left dropout section, which eliminates the use of the special Rohloff torque adaptor. A quick wheel change is therefore possible, even with a Rohloff hub. Please note however, that you should inform your Nicolai dealer if you want cable guides for Rohloff only, Shimano only or both.

SSC (Steel Set Compatible)

Due to the increased stress around the head tube area resulting from hardcore downhill, street and dual riding, a head set with a least 1 inch cup depth is required a "must have". Chris King's SteelSet, or our own Nicolai Fett Set are good examples of acceptable head sets. Of course, any other headset is compatible with these frames as well, however, the warranty regarding ovalized head tubes will be void.

1-Point-5 (1.5 inch head set)

Optionally available on some frames, the newly developed 1.5 steerer tube diameter. Please inquire about specific models with your dealer, or www.one-point-five.com

4LINX

The most proven design in the history of full suspension mountain bikes has been available on select Nicolai models since our beginning. Already back in 1991, while working at AMP Research, Karl was developing these 4 link design rear ends for well known American brands. The idea behind this design is simple: minimize the influence the chain has on activating

the shock under pedaling loads - the result is a full suspension design which has fantastic pedaling characteristics even with long travel frames.

EASTON

Easton tubing, made in the good old US of A has been at the forefront of tubing technology worldwide. Light weight, stiffness and structural integrity are all attributes of these tubes, which is why Nicolai has been using Easton Ultralight, Elite and FS tubes on select models. The wall thickness varies along the length of the tube - lets look at the Ultralight tube on the down tube: 2.3 mm thick at the head section, it varies down to 0.9 mm in the middle, and gets back up to 1.9 mm around the bottom bracket.

CUSTOM - Tailor made

Nicolai has always been known for offering the customer a multitude of color options, decals etc. However, unlike most other "custom" manufacturers, Nicolai also offers complete custom designs and alterations to any frame model we carry, of course as long as its technically feasible and the customer is willing to pay for the extra costs involved.

HWT - Hollow Weld Technology

All Nicolai frames with a frame weight of less than 4 pounds utilize this technology. What is it? All large frame parts are CNC'd to a specific wall thickness and welded together along their neutral sides - the resulting hollow body exhibits fantastic stress and light weight characteristics, which together with VCS and Easton technologies lead to light weight, yet durable frames.

ACD (Anti-Chain Suck-Device)

Over the past years, chain based drivetrain technology has given us easier shifting and more gears than ever to choose from. The downside is that chain tension has suffered, ie. gone softer and softer and as a result chain suck has become an increasing problem. To combat this problem, starting with 04 product, the following frames have a simple anti chain suck device built in - Helius, Bass, Nonius, BMXTB and 2MXTB. This device consists of an adjustable plate which is made to fit your small chain ring size and bottom bracket. An adjustment allows for you to close the gap between the smallest cog set and the rear stay mounting, thus

minimizing the possibility of chain suck.

ICMS

Growing more and more popular is the optionally available ICMS mount for your chain guide device. This simple 3 bolt mounting system will ensure that your chain guide won't rotate up or down in case of impact or contact with your guide.

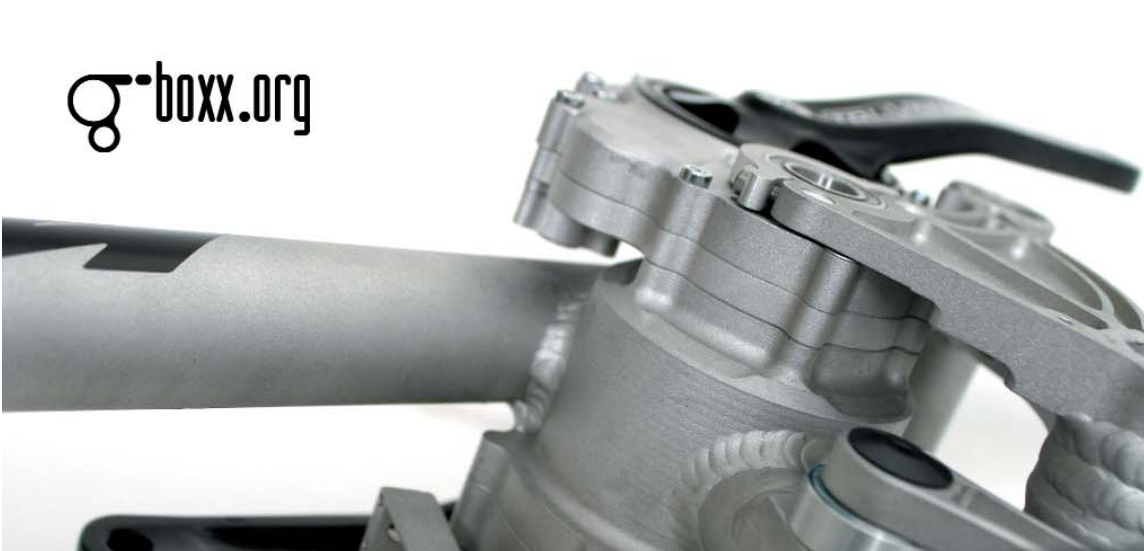
Dirty Fingers

The name of the game when it comes to our owners manual - check it out for detailed information about your bike, options and setup features. Comes stock with every frame!

G-Boxx

Riddle me this, riddle me that... what's been around since 1893 yet has not been utilized in any meaningful way? Answer: gearbox bikes! Due to the technological advances of recent years, we are now able to offer bikes based around this new gearbox standard. Check out our Nucleon TFR! The most obvious and immediately visible identifying mark of the G-Boxx is the missing primary drive, chain ring, secondary drive and rear chain - what's missing again? No, not missing - internal is the key word here - the primary drive is encapsulated inside the gearbox housing, the rear chain (secondary drive) is also housed inside the rear chain stays. Say good-bye to constantly lubing your chains, maintaining the drivetrain, etc. Check out www.g-boxx.org for more information!

Features



What the hell is g-boxx?

Die G-Boxx ist eine im Hauptrahmen integrierte Getriebebox. Das klassische Tretlager verschwindet und wird durch eine komplett gekapselte Antriebs- und Getriebeeinheit ersetzt. Die G-Boxx vereint alle für den Schaltvorgang relevanten Teile in einem geschlossenen Gehäuse, so dass Verschmutzungen und Beschädigungen ausgeschlossen sind. Dies führt dazu, dass der hohe Wirkungsgrad dauerhaft erhalten bleibt und die G-Boxx die Kraft des Fahrers zum großen Teil in Vortrieb umsetzt.

Die G-Boxx umgeht viele Nachteile der Kettenschaltung.

Da bei einem Rad mit Kettenschaltung konstruktionsbedingt die Komponenten außen am Rahmen montiert sind, unterliegen sie ständigen Witterungseinflüssen und sind der Verschmutzung ausgesetzt. Hierdurch verringert sich der zunächst (im Neuzustand) sehr gute Wirkungsgrad einer Kettenschaltung drastisch, so dass ein nicht unerheblicher Teil der Kraft zur Überwindung der Widerstände innerhalb der Schaltung aufgewendet werden muss. Des weiteren können die Schaltkomponenten bei einem Sturz oder einer Berührung mit Steinen oder Ästen verstellt, beschädigt oder vom Rahmen abgerissen werden und sind Umwelteinflüssen besonders stark ausgesetzt. So kommen Schmutz und Wasser ungehindert an Schaltwerk, Kette, Kassette und sonstige Bauteile. Um die Funktion zu gewährleisten ist es deshalb erforderlich, dass die Komponenten der Kettenschaltung regelmäßig gewartet werden, das umfasst die Reinigung und das Fetten der Komponenten genauso wie die penible Einstellung. Gerade die verschleißanfälligen Teile wie Kettenblätter und Kette erfordern einen jährlichen Wechsel, mit dem wiederum zusätzliche Kosten verbunden sind.

Ein zusätzlicher Vorteil ist auch die Massenverteilung: Für das Fahrverhalten eines gefederten Rades ist das Verhältnis von gefederter zu ungefederter Masse von entscheidender Bedeutung. Je größer die ungefederte Masse im Verhältnis zur gefederten Masse ist, desto kritischer ist das Fahrverhalten des Rades. Durch Fahrbahnunebenheiten verursachte Stöße können bei hoher ungefederter Masse (schweres Hinterrad) nicht optimal vom Fahrwerk abgefangen werden. Deshalb sollte versucht werden, durch geeignete Komponenten die Masse des Hinterbaus möglichst gering zu halten. Im Gegensatz zur Kettenschaltung und zur Nabenschaltung ist das Hinterrad des Fahrrades mit G-Boxx sehr viel leichter, da weder Freilauf, Ritzelpaket, Schaltwerk oder Getriebeabtriebe im Hinterrad vorhanden sein muss. Die ungefederten Massen sind somit kleiner und das Fahrwerk arbeitet sensibler. Es

kann eine sehr simple Nabekonstruktion zum Einsatz kommen, die absolut wartungsfreundlich und weiterhin besonders unempfindlich gegenüber Störfaktoren ist.

Ein weiterer Vorteil ist die bessere Raderhebungskurve der G-Boxx Getriebeanordnung. Die zur Einfederbewegung führende Kraft wirkt nämlich nicht direkt von unten oder gar von hinten auf das Hinterrad, sondern setzt sich aus einem Impuls von vorne und einem Impuls von unten zusammen. Daraus folgt, dass eine gute Raderhebungskurve schräg sowohl nach oben als auch nach hinten führt. Dies kann bei einem Eingelenker dadurch erreicht werden, dass der Drehpunkt der Schwinge weiter nach oben verlegt wird. Dadurch kommt es bei üblichen Antriebssystemen wie der Kettenschaltung jedoch zu einer starken gegenseitigen Beeinflussung von Antrieb und Federung, was beim Fahren zum Beispiel als störendes Wippen empfunden wird. Bei optimal gestalteten Fahrrädern mit der G-Boxx Getriebeanordnung liegt die Drehachse des Getriebeausganges exakt auf dem Mittelpunkt der Bahnkurve des Hinterrades. Hierdurch kann eine gute Raderhebungskurve erzeugt werden, ohne dabei Nachteile wie Antriebseinflüsse in Kauf nehmen zu müssen.

Ein entscheidender Vorteil der G-Boxx gegenüber der Kettenschaltung ist die Möglichkeit des Schaltens ohne Tretbewegung. Es kann im Stehen, beim Rollen, sogar beim Bremsen mit blockiertem Hinterrad geschaltet werden, was besonders beim Abbremsen von Kurven nach einer schnellen Abfahrt und erneutem Beschleunigen oder einem anschließenden Gegenanstieg Vorteile bringt.



Nucleon TFR

TRUAX
24-0
VCS-CH
0080
1.5
A-PLAY-A
SSC
TAILOR
G-BOXX



Ein weiterer großer Pluspunkt der G-Boxx Getriebeanordnung bzw. Nachteil der Kettenschaltung ist das "Abspringen" der Kette: Wenn diese gerade bei Downhill - Einsätzen im Gelände abspringt, kann dies für den Fahrer zu einer gefährlichen Situation führen. Auch können Äste im Bereich des Antriebs dazu führen, dass die Kette abspringt oder sich verklemmt. In einer optimalen G-Boxx Getriebeanordnung läuft diese vollkommen geschlossen innerhalb der tragenden Bauteile der Hinterradschwinge.

Ebenfalls als Vorteil der G-Boxx gegenüber den Kettenschaltungen ist der bessere Langzeitwirkungsgrad zu sehen. Bei der G-Boxx Getriebeanordnung liegt der Wirkungsgrad bei etwa 96-98%. Da sich alle für den Schalt- und Kraftübertragungsvorgang relevanten Teile innerhalb eines geschlossenen Gehäuses befinden, sind sie optimal vor Verschmutzung geschützt, weshalb der hohe Wirkungsgrad dauerhaft erhalten bleibt.

Wie funktioniert die G-Boxx?

Tretlager und Getriebegehäuse bilden eine Einheit und sind mit dem Hauptrahmen fest verbunden. Im unteren Tubus des G-Boxx Gehäuses liegt die Kurbelachse. Im oberen Bereich des Gehäuses ist ein 14 Gang Planetengetriebe montiert. Der Primärtrieb befindet sich auf der rechten Seite. Durch Umdrehung der

Tretkurbeln wird am Getriebeeingang des Planetengetriebes intern eine höhere Drehzahl erzeugt. Die innenliegende und feststehende Welle ist fest mit dem linken Außendeckel verschraubt und leitet die Reaktionsmomente des Planetengetriebes ab. Das äußere Gehäuse des schaltbaren Planetengetriebes rotiert während der Tretbewegung und bildet verschraubt mit dem Abtriebsritzel den Getriebeausgang. Das Abtriebsritzel befindet sich axial auf gleicher Höhe wie der rechte Innendeckel. Am Rand des rechten Innendeckels befinden sich zwei Kettenöffnungen. Je nach eingelegtem Gang wird die eingeleitete Umdrehung entsprechend des Übersetzungsverhältnisses an das Abtriebsritzel weitergegeben. Die Sekundärkette läuft auf dem Abtriebsritzel und die Drehmomente werden auf diese Weise zum Hinterrad geleitet. Die Kette läuft, geschützt durch Kunststoff Gleiteinlagen, in den linken Streben der Hinterradschwinge. Konzentrisch zum Abtriebsritzel befinden sich auf der Außenseite der Außendeckel die Schwingenlager zur Befestigung der Hinterradschwinge. Der Drehpunkt des Abtriebsritzels bildet gleichzeitig den Mittelpunkt der Raderhebungskurve. Es erfolgt keine Änderung der Kettenlänge beim Ein- und Ausfedern des Hinterbaus. Das Spannen der Kette erfolgt über horizontal verstellbare Ausfallenden.

Weitere Infos findet Ihr unter www.g-boxx.org

NUCLEON TFR

Size / Rahmengröße	S	M	L	XL
Fork travel / Gabelfederweg empfohlen	170	200mm		
Wheelbase / Radstand	1115	1115	1151	1151
Top tube length / Horiz. Oberrohrlänge	606	606	642	642
Seat tube length / Sitzrohrlänge	380	420	460	500
Seat angle / Sitzwinkel	66°	66°	66°	66°
Seatpost / Sattelstützdurchmesser	30,0	30,0	30,0	30,0
Chain stay length / Hinterbaulänge	430	430	430	430
Bottom bracket height / Tretlagerhöhe	37	37	37	37
Head tube length / Steuerrohrlänge	125	125	125	125
Head angle / Steuerrohrwinkel	67°	67°	67°	67°
Headtube size / Steuerrohrgröße	1 1/8"	or 1.5"		
Frame weight / Rahmengewicht	n.n.			
Rear travel / Federweg hinten	190mm			
Rear shock / Dämpfer	Fox Vanilla RC 223			
Anodizing surcharged / Aufpreis für Eloxierung?	no / nein			
Tire clearance 26" / Reifenfreiheit 26"	2,7			
Tire clearance 24" / Reifenfreiheit 24"	2,7			
Tubeset front / Rohrsatz vo.	7005/7020			
Tubeset rear / Rohrsatz hi.	7005/7021			

TFR 170

S	M	L	XL
170	200mm		
1115	1115	1151	1151
606	606	642	642
380	420	460	500
66°	66°	66°	66°
30,0	30,0	30,0	30,0
430	430	430	430
37	37	37	37
125	125	125	125
67°	67°	67°	67°
1 1/8"	or 1.5"		
n.n.			
190mm			
Fox Vanilla RC 223			
no / nein			
2,7			
2,7			
7005/7020			
7005/7021			

TFR Enduro 130

S	M	L	XL
125	150mm		
1070	1100	1130	1160
538	568	598	628
380	420	460	500
73°	73°	73°	73°
31,6	31,6	31,6	30,0
430	430	430	430
17	17	17	17
125	125	125	125
69,5°	69,5°	69,5°	69,5°
1 1/8"	or 1.5"		
n.n.			
150mm			
FOX Vanilla RC 200			
no / nein			
2,7			
2,7			
Down tube / Unterrohr EASTON FS			
7005/7021			



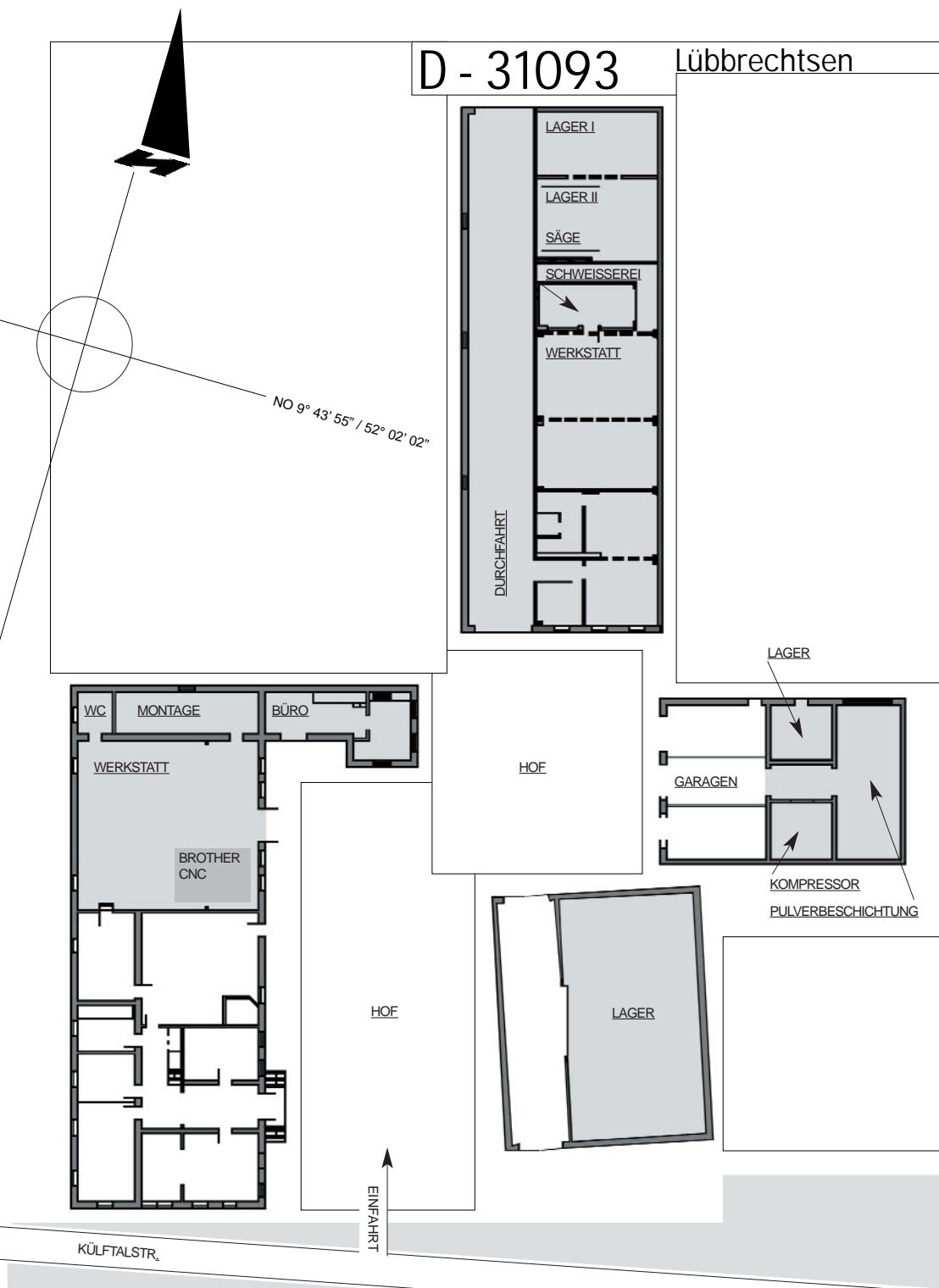
Available march 2004. Pictures shown are prototypes. Subject to change without notice.

NUCLEON TFR

Die Hochzeit hat stattgefunden! Das modernste NUCLEON Fahrwerk wurde nun mit der revolutionären Getriebeeinheit G-BOXX gepaart. (check www.g-boxx.org)! Die Fakten: High End Fahrwerk der oberen Federwegsklasse aus 7005/7020 Flugzeug - Aluminium. Kompakte, wartungsarme Getriebeschaltung ohne freiliegende Antriebsteile, somit auch kein Verschleiß oder Beschädigung durch Umwelteinflüsse - neutrales Antriebsverhalten, da sich der Getriebeausgang direkt im Mittelpunkt der Bahnkurve des Hinterrades befindet - Schalten auch ohne Pedalieren - geringe ungefederte Masse im Hinterrad. Das TFR ist in zwei verschiedenen Geometrien erhältlich; einmal als FR Version für Gabeln mit ca. 170 mm Federweg und als ENDURO Version für 130mm Gabeln. Willkommen in der wartungsfreien Zukunft des Mountainbikesports! NICOLAI 5-Jahres Garantie.

Ladies and Gentlemen, let the festivities begin! The modern Nucleon design received its most awesome upgrade yet - the revolutionary G-Boxx (check www.g-boxx.org)! Let's look at the fact: High-end chassis built around 7005/7020 aircraft quality aluminum. Compact, mid-ships mounted G-Boxx, without exposed drivetrain parts - imagine, no more gunk, debris, etc. getting inside your drivetrain, shift gears without pedaling, low unsprung weight in rear wheel. The TFR will be available in two different versions; the FR version for forks with 170mm travel, and an Enduro version, for forks with about 130mm of travel. Welcome to the new world of maintenance free Nicolai bikes! Nicolai's 5 year warranty.

Nucleon TFR



M: 7005/7020 | T: 200 mm

World Cup DH - Series

Nucleon ST

TRUAX
24-0
VCS-CH
RADO
DOBO
MXG
A-PLAY-A
ICMS
SSC



Placing your order with Nicolai

The easiest way to place your Nicolai order is through your local Nicolai dealer. Check out www.nicolai.net for further information or to locate your dealer. Our "A" Team dealers will of course have demo bikes available for you to test ride as well as help you answer any questions you may have about your purchase. To facilitate for a speedy as well as properly entered order, we kindly ask that you fill out our special order entry form, available for download at www.nicolai.net - once completed, your dealer will forward this information to us where it will be placed into our database, ensuring that your personal Nicolai frame will be custom made: you will never find any mass produced frames at Nicolai. Each and every frame that leaves our factory is custom made to your specifications. Our production cycles are planned 3 months ahead - that means that every model will be produced at some point within that time period. Your dealer or distributor will have more detailed information available at the time of order. So, how long before you get your very own personal Nicolai frame? Well, that depends on when you place the order and how long into the production run we are. For example, if you happen to place an order for your UFO a week before the production run begins, your frame will be ready for delivery sooner than if you had placed the order just after the UFO production run. A newsletter with more detailed information will be available for download at www.nicolai.net

Bestellung bei NICOLAI

Schlau bestellen und Wartezeit sparen

Um stolzer Besitzer eines NICOLAI-Bikes zu werden, besucht Ihr am besten einen unserer NICOLAI Stützpunkthändler oder besorgt Euch auf www.nicolai.net eine Händlerliste aus dem Download-Bereich. Unsere Stammhändler bieten Vorführäder zum Probefahren und besitzen Spezialwissen zum Thema Komponentenauswahl und Problemlösungen bei NICOLAI-Bikes. Für die Bestellung eines Rahmens ist es wichtig, unsere Bestellvordrucke auszufüllen, um Missverständnisse auszuschliessen bzw. um alle Eure Wünsche und Spezifikationen korrekt ausführen zu können. Diese Bestellformulare liegen bei Eurem NICOLAI-Händler bereit, oder sie können unter www.nicolai.net im Download Bereich heruntergeladen werden. Sobald der Händler Eure Order an uns weitergibt, wird diese in unser Produktionsplanungssystem eingetragen. Wir fertigen nur individuell auf Bestellung. Jeder Rahmen ist ein Unikat. Massenproduktion aus Rationalisierungsgründen wird es bei uns nicht geben. Wir planen unsere Produktion jeweils 3 Monate im voraus. Jedes Modell wird in einer Charge in einer bestimmten Kalenderwoche gefertigt. Die Lieferzeit hängt vom Bestellzeitpunkt ab. Bestellt Ihr kurz vor oder während der Produktion des jeweiligen Modells, so ist die Lieferzeit wesentlich kürzer als kurz nach einem Produktionszyklus. Dann kann es unter Umständen einige Wochen dauern, bis dieses Modell wieder an der Reihe ist. Wir bieten auf unserer Homepage einen "Produktionsnewsletter" an, der regelmässig über Produktionstermine, Lieferzeiten und freie Ressourcen informiert.

NUCLEON ST

Size / Rahmengröße

Fork travel / Gabelfederveder empfohlen

Wheelbase / Radstand

Top tube length / Horiz. Oberrohrlänge

Seat tube length / Sitzrohrlänge

Seat angle / Sitzwinkel

Seatpost / Sattelstützdurchmesser

Chain stay length / Hinterbaulänge

Bottom bracket height / Tretlagerhöhe

Head tube length / Steuerrohrlänge

Head angle / Steuerrohrwinkel

Headtube size / Steuerrohrgröße

Frame weight / Rahmengewicht

Rear travel / Federweg hinten 26"

Rear travel / Federweg hinten 24"

Rear shock / Dämpfer

Anodizing surcharge / Aufpreis für Eloxierung?

Tire clearance 26" / Reifenfreiheit 26"

Tire clearance 24" / Reifenfreiheit 24"

Tubeset front / Rohrsatz vo.

Tubeset rear / Rohrsatz hi.

NUCLEON ST

Dieser Rahmen wurde speziell für das KRC-Nicolai Worldcup Racing Team entwickelt. In ihm tickt ein Rohloff-Getriebe mit 14 Gängen. Das Chassis besteht aus 7005 / 7020 Aluminium. Super Travel Federweg: 180 - 220mm. Im Dienst ist ein FOX Vanilla 223 Dämpfer. Wie ein Formel Eins Fahrwerk lässt auch das Nucleon ST Fahrwerk durch die vielen Kombinationsmöglichkeiten von Anlenkpunkten der Hinterbaukinematik eine Vielzahl von Setups zu. Das von uns voreingestellte Setup hat sich durch das Feedback des KRC-Nicolai Teams als das optimale mit der besten Performance herausgestellt. Es wird empfohlen, einen Fettset Steuersatz o.ä. mit mindestens 25 mm Einpresstiefe zu verbauen. 5 Jahre Garantie auch unter Wettkampfbedingungen.

S	M	L	XL
1126	1126	1162	1162
597	597	633	633
380	420	460	480
66°	66°	66°	66°
30,0	30,0	30,0	30,0
444	444	444	444
30	30	30	30
125	125	125	125
68°	68°	68°	68°

6,8kg
 220mm max.
 220mm max.
 Fox Vanilla RC 223
 no / nein
 3,0
 3,0
 7005 / 7020 Aircraft Alloy
 7005 / 7020 Aircraft Alloy

The Nucleon ST... so much has been said about this "machine"... here are the facts - this bike was designed for riders of the KRC-Nicolai world cup racing team. Based around the tried and true Rohloff transmission with 14 speeds, this bike really rips! Super Travel - up to 10 inches. Stock damping unit (USA market) is the awesome Romic shock. Just like in a Formula 1 chassis, there are many possibilities and options of adjusting travel, progressiveness and geometry on this frame. Stock factory setup is based on feedback we received from our world cup racers, Team KRC-Nicolai. Recommended Fett Set or Steelset. Nicolai 5 year warranty.

Nucleon ST



DSK NICOLAI Komplettäder

Nucleon FR

Frame / Rahmen
Fork / Gabel
Shock / Federbein
Headset / Steuersatz
Stem / Vorbau
Handlebar / Lenker
Saddle / Sattel
Seatpost / Sattelstütze
Bottom bracket / Innenlager
Crank / Kurbel
Chain / Kette
Hubs / Naben
Sprocket / Zahnkranz
Spokes / Speichen
Rims / Felgen
Tires / Reifen
Rear derailleur / Schaltwerk
Front derailleur / Umwerfer
Shift levers / Schaltgriffe
Brakes / Bremsen
Price / Preis
Color / Farbe

Nucleon FR Enduro 130
Manitou Brake Out
DNM
Cane Creek 1Point5
Ritchey Pro
Ritchey Pro Rizer
Fizik Atlas
Ritchey Pro
TRUVATIV Giga Pipe Team
TRUVATIV Holzfeller
Shimano XT
Nucleon(DT Hügi Onyx Disc)
Nucleon
DT Competition
Mavic EX729 Disc
Schwalbe Big Albert
Rohloff
Rohloff
Rohloff
Magura Louise FR
5999,- EUR*
Schwarz Elox.

* Sonderfarbe + Eloxalfarbe gegen Aufpreis

weitere Infos
zu Komplettädern bei:
DSK-NICOLAI unter
komplettad@nicolai.net
anfordern.

M: 7005/7020 | T: 180/135 mm

ENDURO & FR Series

Nucleon FR

TRUAX
24-0
MXG
RAD0
DOB0
1.5
A-PLAY-A
ICMS
SSC
TAILOR



NUCLEON FR

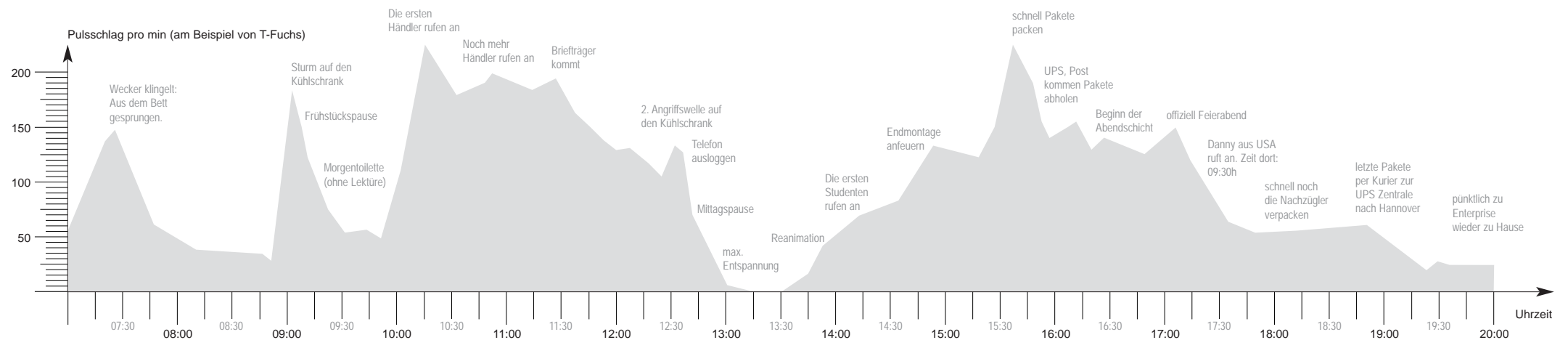
Size / Rahmengröße
Fork travel / Gabelfederweg empfohlen
Wheelbase / Radstand
Top tube length / Horiz. Oberrohrlänge
Seat tube length / Sitzrohrlänge
Seat angle / Sitzwinkel
Seatpost / Sattelstützdurchmesser
Chain stay length / Hinterbaulänge
Bottom bracket height / Tretlagerhöhe
Head tube length / Steuerrohrlänge
Head angle / Steuerrohrwinkel
Headtube size / Steuerrohrgröße
Frame weight / Rahmengewicht
Rear travel / Federweg hinten 26"
Rear travel / Federweg hinten 24"
Rear shock / Dämpfer
Rear shock option / Dämpfer alternativ (Aufpreis)
Anodizing surcharged / Aufpreis für Eloxierung?
Tire clearance 26" / Reifenfreiheit 26"
Tire clearance 24" / Reifenfreiheit 24"
Tubset front / Rohrsatz vo.
Tubset rear / Rohrsatz hi.

FR 170

S	M	L	XL
1107	1127	1147	1167
540	560	580	600
425	475	500	510
74°	74°	74°	74°
31,6	31,6	31,6	30,0
430	430	430	430
37	37	37	37
125	125	125	125
67,5°	67,5°	67,5°	67,5°
1 1/8" or 1.5"	1 1/8" or 1.5"	1 1/8" or 1.5"	1 1/8" or 1.5"
5,60kg	5,60kg	5,60kg	5,60kg
190mm	190mm	190mm	190mm
190mm	190mm	190mm	190mm
DNM ST8RC 200	DNM ST8RC 200	DNM ST8RC 200	DNM ST8RC 200
FOX Vanilla RC 200	FOX Vanilla RC 200	FOX Vanilla RC 200	FOX Vanilla RC 200
no / nein	no / nein	no / nein	no / nein
2,7	2,7	2,7	2,7
3,0	3,0	3,0	3,0
7005/7020	7005/7020	7005/7020	7005/7020
7005/7020	7005/7020	7005/7020	7005/7020

Enduro 130

S	M	L	XL
1115	1135	1155	1175
560	580	600	620
425	475	500	510
75°	75°	75°	75°
31,6	31,6	31,6	30,0
430	430	430	430
10	10	10	10
125	125	125	125
69°	69°	69°	69°
1 1/8" or 1.5"	1 1/8" or 1.5"	1 1/8" or 1.5"	1 1/8" or 1.5"
5,40kg	5,40kg	5,40kg	5,40kg
190mm max.	190mm max.	190mm max.	190mm max.
190mm max.	190mm max.	190mm max.	190mm max.
DNM ST8RC 200	DNM ST8RC 200	DNM ST8RC 200	DNM ST8RC 200
FOX Vanilla RC 200	FOX Vanilla RC 200	FOX Vanilla RC 200	FOX Vanilla RC 200
no / nein	no / nein	no / nein	no / nein
2,7	2,7	2,7	2,7
Down tube / Unterrohr EASTON FS	Down tube / Unterrohr EASTON FS	Down tube / Unterrohr EASTON FS	Down tube / Unterrohr EASTON FS
7005/7020	7005/7020	7005/7020	7005/7020



NUCLEON FR

Im Gegensatz zum TFR ist das FR mit einem offenliegenden Primärtrieb ausgestattet. Aus diesem Grund kann beim FR auch das Kurbelfabrikat frei gewählt werden. Speziell für den Bereich Freeride entwickelt, bietet das FR alle Vorteile einer Getriebschaltung: Kein Abspringen der Kette, neutrales Antriebsverhalten und Schalten ohne Pedalbewegung. Durch einen sechsfachgelagerten Hinterbau, der mit einer 165 mm Steckachse extreme Steifigkeit vorweist, ist das FR optimal auf extreme Freeride - Ritte vorbereitet. Der Rahmen ist in zwei verschiedenen Geometrieausführungen erhältlich:

Eine "Freeride" - Ausführung, die für den Einbau von Federgabeln mit 170mm +/- 20mm Federweg optimiert ist und eine "Enduro" - Ausführung für 130mm +/- 20mm Federgabeln, in Verbindung mit geringfügig längerem Oberrohr und Radstand. Modernstes Engineering zusammen mit Technik-Purismus vereint, ermöglichen ein Gesamtgewicht von unter 20 kg. Für alle, die nicht gerne alleine unterwegs sind, gibt es das Nucleon FR auch als Tandem. Für mehr Infos dazu ruft uns an. 5 Jahre Garantie.

Unlike the TFR, this puppy lets you pick your own crankset and bottom bracket - specifically designed for the freeride market, and available with the 1.5 system, you will enjoy the ride quality of this bike immensely! Available in two different setups, the FR model for long travel forks up to 7 inches, and the Enduro version, for forks up to 5 inches. Set it up for a total weight of under 40 pounds. Available in a custom Tandem version as well - please call us for more details.



picture shown: **KRC-NICOLAI Team Edition**

M: 7005/7020 | T: 220 mm

Super Travel World Cup - Series

M-PIRE ST

TRUAX
24+0
VCS-CH
RADO
DOBO
1.5
A-PLAY-A
ICMS
SSC
MXG



DSK NICOLAI Komplettträder

M-Pire ST Elite

Frame / Rahmen
Fork / Gabel
Shock / Federbein
Headset / Steuersatz
Stem / Vorbau
Handlebar / Lenker
Saddle / Sattel
Seatpost / Sattelstütze
Bottom bracket / Innenlager
Crank / Kurbel
Chain / Kette
Hubs / Naben
Sprocket / Zahnkranz
Spokes / Speichen
Rims / Felgen
Tires / Reifen
Rear derailleur / Schaltwerk
Front derailleur / Umwerfer
Shift levers / Schaltgriffe
Brakes / Bremsen
Price / Preis

M-Pire ST
Marzocchi 888
Fox Vanilla
Cane Creek 1Point5
Truvativ Holzfeller
Truvativ Holzfeller
Fizik Atlas
Ritchey Pro
TRUVATIV Giga Pipe Team
TRUVATIV Holzfeller
Shimano XT
DT Hügi Onyx
Shimano XT
DT Competition
Mavic EX729 Disc
MAXXIS DH
Shimano XT
TRUVATIV Boxguide
Shimano XT
Magura Gustav M
4999,- EUR*

Color / Farbe

Race Red / Bronze Elox. (*Aufpreis)

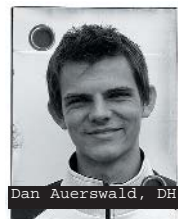
weitere Infos
zu Komplettträdern bei:
DSK-NICOLAI unter
kompletttr@nicolai.net
anfordern.



Alpe d'Huez, F
JUN 2003
World Cup #2
Dan / DH

M-Pire ST

Size / Rahmengröße
Fork travel / Gabelfederweg empfohlen
Wheelbase / Radstand
Top tube length / Horiz. Oberrohrlänge
Seat tube length / Sitzrohrlänge
Seat angle / Sitzwinkel
Seatpost / Sattelstützdurchmesser
Chain stay length / Hinterbaulänge
Bottom bracket height / Tretlagerhöhe
Head tube length / Steuerrohrlänge
Head angle / Steuerrohrwinkel
Headtube size / Steuerrohrgröße
Frame weight / Rahmengewicht
Rear travel / Federweg hinten
Rear shock / Dämpfer
Anodizing surcharged / Aufpreis für Eloxierung?
Tire clearance 26" / Reifenfreiheit 26"
Tire clearance 24" / Reifenfreiheit 24"
Tubeset front / Rohrsatz vo.
Tubeset rear / Rohrsatz hi.



Dan Auerwald, DH / 4X



Frank Schneider, DH / 4X



Heiko Hinzbruch, DH / 4X



Roger Rinderknecht, BMX / 4X



Elmar Keineke, Team Manager

kühle Typen: www.keineke-racing.de/krc-nicolai-team/startframe.html

M-Pire ST

Gerade aus dem Ei geschlüpft und schon ein gefährliches Monster der höchsten Federwegsklasse. Das M-Pire ST ist ein World Cup - DH Rahmen, der in Zusammenarbeit mit dem KRC-NICOLAI-Team entwickelt und für den Einsatz von Kettenschaltungen optimiert wurde. Die am Computer entwickelte Rising Rate Suspension, welche einen Federweg von 180 - 220 mm am Hinterrad ermöglicht, sowie der lange Radstand und ein tiefer Schwerpunkt geben dem M-Pire ST alle Voraussetzungen für High-Speed Downhillstrecken mit auf den Weg. Die Rising Rate Suspension spricht im Anfangsbereich sehr fein an, verstärkt sich linear im mittleren Bereich und ist durch eine hohe Progressivität im Endbereich durchschlagsicher. Neben dem Fox Vanilla RC bieten wir auf Anfrage auch andere Stoßdämpfer an. Trotz der neu entwickelten aufwändigen Technologie, das M-Pire ST ist erschwinglich! Material: 7020 / 7005 aircraft alloy, VCS-Vierkantstreben. 5 Jahre Garantie unter Wettkampfbedingungen.

For all those who wanted a conventional, read derailleur based, chassis - well, here it is: the M-Pire ST was designed on the world cup circuit and optimized on the computer. The best of both worlds (and even a little bit of technology we came across when developing the Nucleon ST) Rising Rate suspension, up to 10 inches of travel, very low CG (center of gravity), and long wheelbase for high speed world cups. Even though this little puppy is full of advanced technology, we will be offering this bike at a special break-through price point! Nicolai 5 year warranty.

S	M	L	XL
-----	170 - 200mm	-----	-----
1126	1126	1162	1162
597	597	633	633
380	420	460	500
66°	66°	66°	66°
30,0	30,0	30,0	30,0
444	444	444	444
15	15	15	15
125	125	125	125
66°	66°	66°	66°
-----	1 1/8" or 1.5"	-----	-----

6,0 kg
220mm bei 2,7" Reifen
Fox Vanilla RC 223
yes / Ja
2,7
3,0
7005/7020
7005/7021

M-Pire ST



- **** optimal geeignet
- *** sehr gut geeignet
- ** macht Spaß, jedoch nicht optimal geeignet
- * unsinnige Nutzung, jedoch nicht gefährlich
- schlecht geeignet, Nutzung verboten
- Überlastung möglich, Nutzung verboten
- Extrem gefährlich, Nutzung verboten

Fort William, UK
MAY 2003
World Cup #1
Dan / DH

M: 7005/7020 | T: 210 mm

Super Travel DH - Series

LAMBDA

ROCOMP
TRUAX
24-0
VCS-CH
RADO
DOBO
A-PLAY-A
ICMS
SSC
4LINX
VCS-TT



Garantie + Einsatzzweck

Vor dem Kauf eines neuen Bikes ist es außerordentlich wichtig, sich Gedanken über sein zukünftiges Einsatzgebiet zu machen. Jeder NICOLAI Rahmen hat bestimmte Einsatzbereiche, für die er optimal geeignet ist, allerdings auch Bereiche, für die er auf keinen Fall benutzt werden darf. Eine Nutzung außerhalb des vorgegebenen Einsatzbereichs kann in vielen Fällen zu einer Beschädigung des Rahmens durch Überlast führen. In der Tabelle "Einsatzzweck" findest Du zu allen Modellen die von NICOLAI empfohlenen Einsatzgebiete. Beschädigungen, die durch Überbelastung aufgrund zweckfremder Einsätze (z.B. ausgeschlagenes Steuerrohr, weil Ihr mit einem Helius CC Drops springt) entstehen, werden nicht durch die NICOLAI Garantie abgedeckt.

Wir gewähren auf alle Rahmen fünf Jahre Garantie im Renneinsatz, ausgenommen davon ist der "Saturn" mit zwei Jahren. Verschleißteile wie Kugel-/ Nadellager, Dichtungen oder Stoßdämpferdichtungen haben 1 Jahr Garantie. Das setzt voraus, dass die Lager nicht mit Hochdruckreinigern oder scharfen Reinigungsmitteln in Berührung kommen. Die Garantie umfasst alle Herstellungs-, Verarbeitungs- und Materialfehler. Die Garantie deckt keine Schäden, die durch eine Überbelastung entstanden sind. Die Folge einer Überbelastung ist meistens eine Deformation in bestimmten Bereichen des Rahmens, z.B. Druckstreben beim Viergelenker (sog. Deformationsbauteile), die eine vollständige Zerstörung des Bikes verhindern, ähnlich einer Sollbruchstelle. Risse im Rahmen hingegen rühren unter Umständen von Materialfehlern her und sind somit durch die Garantie gedeckt. Grundsätzlich gilt es, sich schon vor dem Kauf zu überlegen, für welchen Einsatzzweck das Rad bestimmt ist, um einer Beschädigung durch Überlast vorzubeugen. Nur die richtige Rahmenwahl in Verbindung mit dem Einsatzzweck lässt uneingeschränkt Freude aufkommen. Man beachte hierbei die beigefügte Tabelle. Auch die richtige Komponentenwahl ist für Betriebssicherheit sehr wichtig. Hier ein Beispiel: Die ständig steigenden Belastungen und die immer längeren und steiferen Federgabeln im Mountainbikesport können zu Ausweitungen des Steuerrohrs an den Lagersitzen führen. Deswegen ist es für alle Modelle (außer Argon, Argon Road, Nonius, Saturn und Helius CC), die durch Sprünge o.ä. übermäßig beansprucht werden, zwingend vorgeschrieben, einen Steuersatz mit einer Einbaulänge von min. 25 mm zu verwenden (z.B. NICOLAI Fett Set, Chris King Steelset). Durch die tiefere Einpressung in den Lagersitz werden die auftretenden Kräfte besser im Steuerrohr verteilt und somit die Stabilität erhöht. Falls Ihr Euch bei der Wahl der Komponenten unklar seid, ist die Bedienungsanleitung "Dirty finger" eine gute Hilfe. Selbstverständlich könnt Ihr auch bei uns nachfragen. dirty-fingers@nicolai.net

	Road / Straße	Fun parc / Bikepark	Vertical Drops	DH World Cup	Local DH	Dual / 4Cross / BikerX	Dirt Jump	Urban / Street	BMX-Track	Marathon	XC / CC-Rennsport	Enduro / Touren	Freeride	Extrem FR	Trial
Nucleon TFR	*	****	***	**	***	**	*	*	*	*	*	**	****	***	*
Nucleon TFR / Enduro	*	**	**	*	**	*	*	*	*	*	*	****	***	*	*
Nucleon FR	*	****	***	**	***	**	*	*	*	*	*	**	****	***	*
Nucleon FR / Enduro	*	**	**	*	**	*	*	*	*	*	*	****	***	*	*
Nucleon ST	*	***	***	****	***	*	*	*	*	*	*	*	***	****	*
M-Pire ST	*	***	***	****	***	*	*	*	*	*	*	*	**	***	*
Lambda	*	***	****	***	****	*	*	*	*	*	*	*	**	***	*
Ufo DS	*	****	**	*	**	****	****	***	****	*	*	*	**	**	*
BMXTB	*	**	**	*	**	****	****	****	****	*	*	**	**	*	**
BMXTB Trial	*	*	*	*	*	*	*	***	*	*	*	*	*	*	****
2MXTB	*	**	***	*	***	***	****	****	***	*	*	**	***	**	**
Ro20/Ro24	*	*	-	-	-	**	*	**	****	*	*	*	-	-	-
Ro20/Ro24 HC	*	*	**	-	-	**	***	***	***	*	*	*	-	-	*
Helius ST	*	****	****	***	****	**	**	**	*	*	*	**	***	****	*
Helius FR	**	***	**	*	**	**	**	**	*	**	**	****	****	**	-
Helius CC	**	-	-	-	-	-	-	-	-	****	****	****	**	-	-
Saturn TCC	**	-	-	-	-	-	-	-	-	****	****	***	**	-	-
Nonius CC	**	-	-	-	-	-	-	-	-	***	***	****	**	-	-
Bass TFR	*	****	**	*	**	**	**	**	**	*	*	****	****	**	*
Argon CC/ROCC	***	-	-	-	-	-	-	-	-	****	****	***	*	-	-
Argon Road	****	-	-	-	-	-	-	-	-	-	-	-	-	-	-

Warranty

In principal, we offer an industry only 5 year warranty on all NICOLAI frames (Except Saturn II, 2 years). However, you should note that different frames were designed with different riding in mind. If, for example, you use our SATURN frame for BMX riding, forces may act upon the frame which it was not designed to withstand. The frame may get damaged and as a result, all warranty would be null and void. Likewise, mounting components, which have not been specifically designed to complement our frames (for example, mounting too long of a fork) will also void our warranty. All other frame components, namely, bearings and shocks, carry a standard one year warranty. Check www.nicolai.net for more details.

Lambda ST

14

Bereits in der achten Generation aber unter ständiger Weiterentwicklung ist das LAMBDA mittlerweile zum Klassiker unter den Downhillbikes geworden. Dieses Jahr wurden ihm ein Umlenkhebel mit neuem Design, der den Hinterbau zusätzlich stabilisieren soll, sowie eine einregelbare Dämpfereinbaulänge verpasst. Der max. Federweg liegt bei 210mm. Damit verdient das Lambda die Endung ST der Super Travel Klasse. Anders als beim M-Pire ST ist der Radstand kürzer, das Bike ist wendiger und ideal für winklige Local-Downhill-Trails. Durch die sehr robuste Konstruktion mit dem VCS TT Doppeloberrohr verzeiht das LAMBDA ST ohne Probleme auch mal Stürze und eignet sich daher besser für Downhill - Einsteiger als jedes andere ST Modell. Hinterbau auf Wunsch für 3" Reifen und 24" Räder möglich. Verstellbarer Sitzturm. 5 Jahre Garantie unter Wettkampfbedingungen.

Now in its 8th generation, we have continuously developed and tweaked our venerable and classic downhill frame; new for 04 is a slightly modified swing link, as well as the option of adjusting the frame for different length shocks. Unlike the M-Pire, the Lambda was always designed around the fast, twitchy courses, thus it has a shorter wheel base and modified head angles. Very robust and super stiff, this bike will do it all. Rear end is available for 3 inch tires and 24 inch wheels. Adjustable seat angle and of course our legendary twin-top tube design! Nicolai 5 year warranty.

Lambda ST

Size / Rahmengröße
Fork travel / Gabelfederweg empfohlen
Wheelbase / Radstand
Top tube length / Horiz. Oberrohrlänge
Seat tube length / Sitzrohrlänge
Seat angle / Sitzwinkel
Seatpost / Sattelstützdurchmesser
Chain stay length / Hinterbaulänge
Bottom bracket height / Tretlagerhöhe
Head tube length / Steuerrohrlänge
Head angle / Steuerrohrwinkel
Headtube size / Steuerrohrgröße
Frame weight / Rahmengewicht
Rear travel / Federwege hinten 26"
Rear travel / Federwege hinten 24"
Rear shock / Dämpfer
Rear shock option / Dämpfer alternativ (Aufpreis)
Anodizing surcharged / Aufpreis für Eloxierung?
Tire clearance 26" / Reifenfreiheit 26"
Tire clearance 24" / Reifenfreiheit 24"
Tubeshet front / Rohrsatz vo.
Tubeshet rear / Rohrsatz hi.

One size fits all	170 - 200mm			
1105	1105	1105	1105	1105
550	550	550	550	550
435 / 460 / 485				
68° +/- 10° adjustable				
30,0	30,0	30,0	30,0	30,0
433	433	433	433	433
36	36	36	36	36
125	125	125	125	125
67°	67°	67°	67°	67°
1 1/8"				
6,65 kg (with Thru Axle)				
210 / 200 / 190 / 180 / 170 / 160mm				
210 / 200 / 190 / 180 / 170 / 160mm				
DNM ST8RC230				
FOX Vanilla RC 223-70				
no / nein				
2,6 (3,0 option)				
3,0				
7005/7020				
7005/7020				

LAMBDA ST



DSK NICOLAI Komplettträder

Frame / Rahmen
Fork / Gabel
Shock / Federbein
Headset / Steuersatz
Stem / Vorbau
Handlbar / Lenker
Saddle / Sattel
Seatpost / Sattelstütze
Bottom bracket / Innenlager
Cranks / Kurbel
Chain / Kette
Hubs / Naben
Sprocket / Zahnkranz
Spokes / Speichen
Rims / Felgen
Tires / Reifen
Rear derailleur / Schaltwerk
Front derailleur / Umwerfer
Shift levers / Schaltgriffe
Brakes / Bremsen
Price / Preis

Surcharge / Aufpreis Rohloff Speedhub
Color / Farbe

UFO Comp
UFO DS
Marzocchi Dirt Jumper III
DNM
Cane Creek 1Point5
Ritchey Pro
Ritchey Pro Rizer
Fizik Atlas
Ritchey Pro
Shimano Deore Octalink
Shimano Deore Hollow Tech
Shimano Deore
Shimano Deore Disc
Shimano Deore
DT Competition
Mavic XM 321 Disc
Continental Vertical
Shimano XT
NC 17 Kettenführung
Shimano Deore
Magura Louise
2999,- EUR*

850,- EUR*
Schwarz Elox. / Star White / Bronze Elox. (Aufpreis)

UFO Elite
UFO DS
Marzocchi Dirt Jumper I
DNM
Cane Creek 1Point5
Ritchey Pro
Ritchey Pro Rizer
Fizik Atlas
Ritchey Pro
Shimano XT
Shimano XT
Shimano XT
DT Hügi Onyx
Shimano XT
DT Competition
Mavic XM 321 Disc
Schwalbe Big Albert
Shimano XT
NC 17 Kettenführung
Shimano XT
Magura Louise FR
3599,- EUR*

700,- EUR*

weitere Infos
zu Komplettträgern bei:
DSK-NICOLAI unter
komplett@nicolai.net
anfordern.

Sponsorships

how we help up and coming talent

As our company was founded on the principal of people taking our bikes to racing victories, we are proud to continue to offer a sponsorship program for 2004.

Who are we looking for? Lets see... you are an aspiring downhill rider who has had some success and is ready to take it to the next level. Maybe you are known as the local dirt / street rider who wants to take his game to the next level. Or how about an up and coming trials expert who is looking to leap to the top of the class? Anyone who excels at his or her own game should feel addressed by us - we are here to make it easier for you to move forward!

What we will give you is a super special team deal for a frame or complete bike - all you have to do (besides racing of course!) is to be a proud ambassador to the Nicolai brand.

Do you feel like you could be part of this? If the answer is yes, then please get in touch with us and send your resume via snail mail, email or call us on the phone to further discuss your options. A nice video / photo collection would be awesome as well.

We definitely look forward to meeting you!

M: 7005 | T: 115 mm

World Cup 4X - Series

UFO

ROCOMP
TRUAX
24-0
VCS-CH
RADO
DOBO
1.5
MXG
A-PLAY-A
ICMS
SSC
ACO



Co-Sponsoring

Wir fördern Talente

Auch in 2004 wollen wir neben unserem A-Team (www.keineke-racing.de) wieder junge, talentierte und vom Radsport begeisterte Nachwuchsfahrer fördern. Unser Angebot richtet sich an Talente mit Potential aus allen Disziplinen des Radsports.

Wenn Du mit dabei sein möchtest, gilt es gewisse Voraussetzungen zu erfüllen. Du bist begeisterter Racer, bei vielen Rennen am Start und konntest auch schon Erfolge dabei erzielen? Du stehst nicht so auf Rennen, sondern bist Freerider aus Leidenschaft, der bei Cranked nur zustimmend nickt oder Trial-Artist, oder cruist Du am Liebsten quer durch Skateparks und urbane Landschaften, auch auf Contests? Du bist Bikeguide, veranstaltest regelmäßig Fahrtechniktrainings, machst Bikeshows oder bist in einer anderen Art und Weise im Fahrradsport engagiert? Auch gut! Jeder, der in seiner Disziplin überdurchschnittlich gute Leistungen bringt und damit in der Öffentlichkeit steht, ist angesprochen.

Flagge zeigen: Das Co-Sponsoring gewährt Euch Sonderkonditionen beim Kauf von NICOLAI - Produkten und setzt voraus, dass Ihr beim Biken ausschließlich mit NICOLAI-Rahmen und Outfit unterwegs seid und zu unserer Marke steht.

Willst Du mit dabei sein? Dann schick uns eine aussagekräftige Bewerbung. Wir möchten wissen, was Du im Bikebereich machst und gemacht hast. Schreib' uns Deine Erfahrungen, Deine Erfolge, Deine Aktivitäten, Deine Ziele, und pack am besten noch einen kurzen Lebenslauf sowie ein paar Fotos von Dir mit Beziehung zu Deinem Sport dazu.

Wir freuen uns darauf, Dich kennen zu lernen!



Alpe d'Huez, F
JUN 2003
World Cup #2
Dan / 4th practice



UFO

16

Egal ob die Bahnhofstreppen im Sprung genommen werden, oder auf der BMX-Bahn hinter 20-Zöllern hergefräst wird, das UFO ist, wie auch der Name schon sagt, das Fully mit den besten Flugeigenschaften im NICOLAI Programm. Ein kurzer Hinterbau und eine abgewinkelte Sitzrohrereinheit tragen zur agilen Geometrie bei, und die Kombination mit einer 125/130 mm Federgabel macht daraus noch eine Runde Tasse/Sache. Das Sitzrohr bleibt bei den unterschiedlichen Größen immer gleich kurz, nur Oberrohr und Radstand variieren je nach Größe. Seit dem Erstflug 1998 nun schon ein bewährter und ausgereifter World-Cup Dual Slalom und 4Cross Rahmen, gefertigt aus dickwandigen 7005er Rohren. Der DNM ST8 RC Dämpfer erlaubt Federwege von 85 - 115 mm, und auf Wunsch gibt es einen Umwerferrahmen als Anbauteil für die Montage von Kettenführungen und Umwerfer.

5 Jahre Garantie unter Wettkampfbedingungen.

Flying through your local city park or chasing BMX'ers around the track, the UFO feels at home and is probably (at least the name implies it!) the best flying bike we have in our line-up. Short chain stays, coupled with a slack seat tube yields a very agile geometry best served with 5 inch travel forks. The seat tube stays the same throughout our different sizes, only the wheelbase and top tube length change. In production since 1998, this bike has seen all sorts of 4-cross and dual slalom world cup racing events - 7005 series aluminum throughout! Optionally available front derailleur mount for those who wish to add a dual or triple chain ring up front. Nicolai 5 year warranty.

UFO

Size / Rahmengröße

Fork travel / Gabelfederweg empfohlen

Wheelbase / Radstand

Top tube length / Horiz. Oberrohrlänge

Seat tube length / Sitzrohrlänge

Seat angle / Sitzwinkel

Seatpost / Sattelstützdurchmesser

Chain stay length / Hinterbaulänge

Bottom bracket height / Tretlagerhöhe

Head tube length / Steuerrohrlänge

Head angle / Steuerrohrwinkel

Headtube size / Steuerrohrgröße

Frame weight / Rahmengewicht

Rear travel / Federweg hinten

Rear shock / Dämpfer

Rear shock option / Dämpfer alternativ (Aufpreis)

Anodizing surcharged / Aufpreis für Eloxierung?

Tire clearance 26" / Reifenfreiheit 26"

Tire clearance 24" / Reifenfreiheit 24"

Tuberset front / Rohrsatz vo.

Tuberset rear / Rohrsatz hi.

S	M	L	XL
1061	1081	1101	1121
577	597	617	637
380	380	380	380
415	415	415	415
70,1°	70,1°	70,1°	70,1°
30,0	30,0	30,0	30,0
415	415	415	415
-20,5	-20,5	-20,5	-20,5
125	125	125	125
68,9°	68,9°	68,9°	68,9°

1 1/8" or 1.5"

4,15 kg

85 / 100 / 115mm

DNM ST8RC 200

FOX Vanilla RC 200

yes / ja

2,6

2,6

7005/7020 Aircraft Alloy

7005/7020 Aircraft Alloy

UFO



DSK NICOLAI Kompletträder

Frame / Rahmen
Fork / Gabel
Headset / Steuersatz
Stem / Vorbau
Handbar / Lenker
Saddle / Sattel
Seatpost / Sattelstütze
Bottom bracket / Innenlager
Crank / Kurbel
Chain / Kette
Hubs / Naben
Sprocket / Zahnkranz
Spokes / Speichen
Rims / Felgen
Tires / Reifen
Rear derailleur / Schaltwerk
Front derailleur / Umwerfer
Shift levers / Schaltgriffe
Brakes / Bremsen
Price / Preis
Surcharge / Aufpreis Rohloff Speedhub
Color / Farbe

BMXTB Comp
BMXTB
Marzocchi Dirt Jumper III
Cane Creek 1Point5
Ritchey Pro
Ritchey Pro Rizer
Fizik Atlas
Ritchey Pro
Shimano Deore Octalink
Shimano Deore Hollow Tech
Shimano Deore
Shimano Deore Disc
Shimano Deore
DT Competition
Mavic XM 321 Disc
Continental Vertical
Shimano XT
NC 17 Kettenführung
Shimano Deore
Magura Julie
2399,- EUR*
850,- EUR*
Schwarz Elox. / Star White / Bronze Elox. (Aufpreis)

BMXTB Elite
BMXTB
Marzocchi Dirt Jumper I
Cane Creek 1Point5
Ritchey Pro
Ritchey Pro Rizer
Fizik Atlas
Ritchey Pro
Shimano XT
Shimano XT
Shimano XT
DT Hügi Onyx
Shimano XT
DT Competition
Mavic XM 321 Disc
Schwalbe Big Albert
Shimano XT
NC 17 Kettenführung
Shimano XT
Magura Louise FR
2999,- EUR*
700,- EUR*
Schwarz Elox. / Star White / Bronze Elox. (Aufpreis)

weitere Infos
zu Kompletträdern bei:
DSK-NICOLAI unter
komplettrad@nicolai.net
anfordern.



BMXTB Trial

Wir sind seit Jahren auf der Suche nach dem Sorglos - Bike. Wenn wir an die Jahre zurück denken, die wir auf den Rahmen einer renomierten Trialradfirma zubrachten... so viele Risse und Defekte kann man gar nicht zählen. Ein weiteres Dorn im Auge war uns das Schaltwerk, das unzählige Male bis zum Abriss verbot. Also wollten wir nun Singlespeed fahren. Da horizontale BMX Ausfallenden jedoch nicht optimal für Scheibenbremsen sind, entwickelte NICOLAI spezielle, verstellbare, senkrechte Ausfallenden. Eigentlich für Rohloff-Naben gedacht, funktionieren sie auch für alle anderen Singlespeed - Anwendungen hervorragend. Jetzt brauchen wir keine Schraubachse mehr, sondern nur noch einfache Schnellschraub - Hinterradnaben. Ein großer Vorteil dieser Ausfallenden ist, dass sie eine Einheit sind, in der die HR Achse immer mit Scheibenbremsaufnahme und Schalttauge "mitwandert". Zudem hat man eine sehr massive Scheibenbremsaufnahme, die auch die hohen Bremskräfte, die im

Trialsport auftreten, problemlos wegstecken. Zwischen Kettenstreben und Tretlager befindet sich eine weitere Neuheit. Ein aus einem Stück gefräster Yoke, mit horizontalen und vertikalen Durchbohrungen. Durch die variablen Ausfallenden konnte das Gewicht des Vorgängermodells leider nicht gehalten werden. Mit den normalen Ausfallenden wäre der Rahmen etwas leichter. Wir wollten aber auch keinen Leichtbauahmen haben. Davon gibt es schon genug und es brechen auch genug. Der Rahmen ist wie alle anderen Nicolai Rahmen auf hohe Belastungen ausgelegt. Unser Rahmen kommt auf ca. 2,5 Kg, komplettiert dann auf ca. 12 Kg. Mit einem eloxierten Rahmen und leichteren Anbauteilen kann man locker unter 11 Kg kommen!
Die Geometrie:
Die Kettenstreben kürzten wir von standardmäßig 400 auf 385mm. Die entgültige Länge bei den verstellbaren Ausfallenden ist jedoch von einigen anderen Faktoren abhängig: Zähnezahl von Kettenblatt und Ritzel, Kettenlänge und Reifenfreiheit. Das Oberrohr ist um 30mm verlängert worden und hat Mitte-Mitte 575mm bei gleichzeitig etwas steilerem Sitzwinkel. Der Lenkwinkel ist etwas abgeflacht worden und beträgt 72,5° bei einer Gabellänge von 410mm. Die Tretlagerhöhe ist gleich der Achsenhöhe, ebenfalls bei Verwendung einer Gabellänge von

M: EASTON / 7020 | T: HT

World Cup 4X / Trial Series

BMXTB

ROCOMP
TRUAX
24-0
VCS-CH
RADO
1.5
MXG
ICMS
SSC
ACO
TAILOR



Münster, GER
JUL2003
University Trial
Stefan / Nose Tip



410mm. 410mm wurde deshalb gewählt, da dies ein guter Kompromiss ist. Denn die üblichen starren Gabeln haben meistens Längen von 395mm bis 430mm. Federgabeln fangen bei etwa 430mm an, bei einem Federweg von 80-100mm. Ausgelegt ist die Geometrie jedoch auf Starrgabeln!

Der erste Eindruck:

Die anfängliche Skepsis, die nötige Kettenspannung zu erreichen, erwies sich als unbegründet. Das Laufrad ist genau mittig im Hinterbau und das Spannen der Kette ist kinderleicht dank der 2 x 2 M8 Innensechskant-Schrauben für die Ausfallendenjustage. Wenn man bedenkt, dass bei einer Schraubachse meistens 10mm für die nötige Flächenpressung sorgen, stehen hier pro Seite 16mm zur Verfügung. Die Nabe selbst kann durch die vertikale Ausrichtung der Ausfallenden auch nicht aus der Spur geraten. Durch den neuen Hinterbau - Yoke ist die Reifenfreiheit zum Tretlager etwas eingeschränkt. Ein MAXXIS High Roller 2.35 z.B. passt aber ohne Probleme bei einer Kettenstrebenlänge von 385mm hinein. Bei der Breite gibt es wohl überhaupt keine Probleme. Auch das kleine Ritzel hat nun genug Platz, was nicht bei allen Rahmen mit großer Reifenfreiheit der Fall ist! Falls Ihr noch Fragen habt, meldet Euch: andi@bikeshowteam.de

Euer Andi Nowak

BMXTB

Seit der Geburt im Jahre 1997 wurde oft der Versuch unternommen, die robusten Merkmale des BMXTBs zu kopieren, und beim Anblick der heutzutage erhältlichen Hardtails kann man da nur sagen: Netter Versuch, aber seine Seele ist unkopierbar! Die Features: Tiefes Tretlager, kurzer Hinterbau, große Schrittfreiheit, angepasster Lenkwinkel, Rohloff kompatibel. Der worldcup-taugliche Hardtail Rahmen ist ein zuverlässiger Spielgefährte bei Dirt Jumps, beim Dual Slalom/4Cross und bei Street - Sessions, aber am liebsten Sucht er den Zweikampf. Sowohl das RULES NICOLAI Freestyle Team, als auch das KRC NICOLAI Rennteam fahren das BMXTB. Zusätzlich zu der bekannten Ausführung haben wir in Zusammenarbeit mit unserem NICOLAI -Trial Team (www.bikeshowteam.de) für 2004 eine spezielle Trial - Geometrie entwickelt. Call 4 infos. VCS Vierkantstreben aus 7020 Flugzeugaluminium und MX-Gussets. Genügend Platz für 3" Reifen bei 24" Laufrädern und 2.6" bei 26". 5 Jahre Garantie unter Wettkampfbedingungen.

Who would have ever thought - way back in 1997, when we first introduced our legendary BMXTB, people were not quite sure how to classify this ... thing...? We were probably among the handful of manufacturers who went after the hardcore hardtail freerider who wanted it all - low bottom bracket, short chain stays, low stand over height, as well as Rohloff OEM compatibility! This world cup tested hardtail will rule the local dirt jumps, dual slalom and 4 cross races, of course, don't forget those street sessions! Our freestyle team, RULES Nicolai and our big brothers, KRC-Nicolai use this bike for all their stunts - you too? Available in special trials geometry as well (check out www.bikeshowteam.de). VCS stays, 7020 aircraft aluminum and MX guss-sets... 3 inch tires, 24 inch wheel compatible. Nicolai 5 year warranty.

BMXTB

Size / Rahmengröße
Fork travel / Gabelfederweg empfohlen
Wheelbase / Radstand
Top tube length / Horiz. Oberrohrlänge
Seat tube length / Sitzrohrlänge
Seat angle / Sitzwinkel
Seatpost / Sattelstützdurchmesser
Chain stay length / Hinterbaulänge
Bottom bracket height / Tretlagerhöhe
Head tube length / Steuerrohrlänge
Head angle / Steuerrohrwinkel
Headtube size / Steuerrohrgröße
Frame weight / Rahmengewicht
Anodizing surcharged / Aufpreis für Eloxierung?
Tire clearance 26" / Reifenfreiheit 26"
Tire clearance 24" / Reifenfreiheit 24"
Tubeset front / Rohrsatz vo.
Tubeset rear / Rohrsatz hi.

S	M	L	XL
-----	110 - 130mm	-----	-----
1030	1050	1070	1090
540	560	580	600
360	360	360	360
72,3°	72,3°	72,3°	72,3°
30,0	30,0	30,0	30,0
400	400	400	400
-18	-18	-18	-18
118	118	118	118
69°	69°	69°	69°
-----	1 1/8"	-----	-----
2,80 kg			
yes / ja			
2,6			
3,0			
7005 / 7020 Aircraft Alloy			
7005 / 7020 Aircraft Alloy			



DSK NICOLAI Komplettträder

Frame / Rahmen
Fork / Gabel
Headset / Steuersatz
Stem / Vorbau
Handlebar / Lenker
Saddle / Sattel
Seatpost / Sattelstütze
Bottom bracket / Innenlager
Crank / Kurbel
Chain / Kette
Hubs / Naben
Sprocket / Zahnkranz
Spokes / Speichen
Rims / Felgen
Tires / Reifen
Rear derailleur / Schaltwerk
Front derailleur / Umwerfer
Shift levers / Schaltgriffe
Brakes / Bremsen
Price / Preis

2MXTB Comp
2MXTB
Marzocchi Dirt Jumper III
Cane Creek 1Point5
Ritchey Pro
Ritchey Pro Rizer
Fizik Atlas
Ritchey Pro
Shimano Deore Octalink
Shimano Deore Hollow Tech
Shimano Deore
Shimano Deore Disc
Shimano Deore
DT Competition
Mavic XM 321 Disc
Continental Vertical
Shimano XT
NC 17 Kettenführung
Shimano Deore
Magura Julie
2499,- EUR*

850,- EUR*
Schwarz Elox. / Race Blue / Bronze Elox. (Aufpreis)

2MXTB Elite
2MXTB
Marzocchi Dirt Jumper I
Cane Creek 1Point5
Ritchey Pro
Ritchey Pro Rizer
Fizik Atlas
Ritchey Pro
Shimano XT
Shimano XT
Shimano XT
DT Hügi Onyx
Shimano XT
DT Competition
Mavic XM 321 Disc
Schwalbe Big Albert
Shimano XT
NC 17 Kettenführung
Shimano XT
Magura Louise FR
3099,- EUR*

700,- EUR*
Elox. (Aufpreis)

weitere Infos
zu Komplettträgern bei:
DSK-NICOLAI unter
kompletttrad@nicolai.net
anfordern.

M: 7005 / 7020 | T: HT

Heavy Duty FR HT - Series

2MXTB

ROCOMP
VCS-TT
TRUAX
24-D
VCS-CH
RADO
DOBO
1.5
ICMS
SSC
ACD



Billerbeck, GER

Air Patrol "RULES"

Joscha / Table Top



Fett Set Edelstahlköpfe

Notwendigkeit, allerdings wird eine Beschädigung des Steuerrohres durch Überlast in Verbindung mit einem Standard - Steuersatz nicht durch unsere Garantie abgedeckt. Für gemäßigte Fahrweise (z.B. im Enduro Bereich) können jedoch nach wie vor normale Steuersätze verwendet werden.

Die Zeiten für Steuerrohre in Mountainbike-Rahmen sind hart geworden. Nicht nur, dass die Belastungen durch die stetig länger und steifer werdenden Gabeln immer stärker werden, sondern auch die Ausritte ins Gelände werden immer härter, die Sprünge höher, die Drops tiefer und weiter, alles einfach extremer. Da durch diese Umstände viele Steuerrohre aufgrund der geringen Einpresstiefe konventioneller Steuersätze nicht mehr die Form halten und gerne mal unten auseinander spreizen wie eine Trompete, haben wir einen Steuersatz mit einer Einpresstiefe von 25 mm und mit größer dimensionierten Kugellagern im Programm. Das "Fett Set" verteilt aufgrund seiner Einpresstiefe, die einwirkenden Kräfte besser auf das Steuerrohr und gewährleistet höhere Haltbarkeit. Für alle unsere Rahmen (außer Argon, Saturn, Nonius und Helius CC), die hohen Belastungen im Steuerrohrbereich ausgesetzt sind, empfehlen wir den Einbau von sogenannten Steelsets, also Steuersätzen mit einer Einpresstiefe von 24 - 26 mm. Natürlich ist die Verwendung eines Steelsets keine zwingende

Over the past few years, times sure have changed for headsets. High performance forks have been getting better, stronger and longer, with more travel than ever; riders have gotten more ambitious, riding harder and more difficult terrain that was thought impossible to master only a few years back. As a result, most currently available standard depth headsets are becoming increasingly unable to cope with the demands of hardcore riders - ovalized head tubes are often encountered due to headsets not being able to take the forces of multiple impacts. We are now pleased to introduce the "Fett Set" headset with a cup depth of 25mm (around 1 inch). This increased cup depth will allow for the forces of an impact to be distributed more evenly throughout the head tube area. We recommend anyone using their bike for activities other than cross country trail riding to utilize a headset with a cup depth of between 24 to 26mm (around 1 inch) - this is simply a preventative form of maintenance and should be utilized no matter what brand of bike you ride.

Häufigste Anfragen 2003 / 42%: Wann ist mein Rahmen fertig? / 35%: Kann ich meine Bestellung noch ändern? / 17%: Habt ihr Aufkleber? / 6%: sonstige.
Unsere Antworten sind auch "Custom Made". call +49 5185 957191 oder mail to: info@nicolai.net

2MXTB

HEAVY DUTY Hardtail - Freerider aus 7005 / 7020 Flugzeug - Aluminium und VCS Doppeloberrohr, gebaut für Fahrmanöver, die menschliche Belastbarkeitsgrenzen übersteigen. Neues, aus dem Vollen gefrästes Hinterbau - "Hufeisen" und Dreiecks-Gussets am Steuerrohr gewährleisten maximale Stabilität. Die Breite des Rahmens mag für manche etwas gewöhnungsbedürftig sein, aber man darf nicht vergessen: Das 2MXTB ist ein echter Crosser, zwar ohne Tank und Motorblock, aber mit dem gleichen Schwerpunktgefühl in der Luft wie sein knatterndes Vorbild. 3" Reifengröße bei 24" und 26" Laufrädern! 5 Jahre Garantie selbst unter den härtesten Wettkampfbedingungen.

Our heavy-duty hardtail for all those who want something special - 7005 / 7020 aircraft aluminum, VCS twin top tubes (Lambda anyone?!), newly designed CNC'd rear end yokes and MX Gussets for a maximum of stability and performance. You will ride more, harder and fly farther with the 2MXTB! Low CG (center of gravity!) aid in the maneuverability of this awesome frame. Nicolai 5 year warranty.

2MXTB

Size / Rahmengröße
Fork travel / Gabelfederweg empfohlen
Wheelbase / Radstand
Top tube length / Horiz. Oberrohrlänge
Seat tube length / Sitzrohrlänge
Seat angle / Sitzwinkel
Seatpost / Sattelstützdurchmesser
Chain stay length / Hinterbaulänge
Bottom bracket height / Tretlagerhöhe
Head tube length / Steuerrohrlänge
Head angle / Steuerrohrwinkel
Headtube size / Steuerrohrgröße
Frame weight / Rahmengewicht
Anodizing surcharged / Aufpreis für Eloxierung?
Tire clearance 26" / Reifenfreiheit 26"
Tire clearance 24" / Reifenfreiheit 24"
Tuberset front / Rohrsatz vo.
Tuberset rear / Rohrsatz hi.

S	M	L	XL
	max. 150mm		
1018,5	1038,5	1058,5	1078,5
521,5	551,5	581,5	601,5
350	380	380	380
71,7°	71,7°	71,7°	71,7°
30,0	30,0	30,0	30,0
400	400	400	400
-14	- 14	- 14	- 14
115	115	115	115
67,3°	67,3°	67,3°	67,3°
	1 1/8" or 1.5"		
3,25 kg			
yes / ja			
3,0			
3,0			
7005/7020 Aircraft Alloy			
7005/7020 Aircraft Alloy			

RAL 1001	RAL 2004	RAL 5013	RAL 6002	candy red	9005
RAL 1002	RAL 3002	RAL 5002	RAL 6003	candy blue	9016
RAL 1003	RAL 4003	RAL 5023	RAL 6005	blue dormant	
RAL 1013	RAL 4004	RAL 5012	RAL 6010	SID blue glossy	bronze anod.
RAL 1020	RAL 5004		RAL 6015	SID blue flat	black anod.
RAL 1028	RAL 5022	RAL 5018	RAL 6018		silver anod.
RAL 2002		RAL 6027	RAL 7008	tankgirl camou	
				jungle camou	

Eloxalverfahren und Pulverbeschichtung

Das kleine NICOLAI Farblexikon

Für die Oberflächenbehandlung kommen bei uns zwei Verfahren zum Einsatz. Es kann zwischen einer **Elektrolytischen Oxidation** von **Aluminium** oder einer zweifachen Pulverbeschichtung gewählt werden.

Bei der Eloxal-Behandlung wird die Oberfläche des Aluminiums durch einen elektrochemischen Vorgang (Eintauchen in einen Elektrolyten und als Anode gegen eine Kathode aus Graphit schalten) in Aluminiumoxid umgewandelt. Die entstandene Oxidschicht ist dabei sowohl außen als auch innen fest mit dem Aluminium verbunden und bewegt sich im Mikrometerbereich. Die verschiedenen Farben werden durch organische Verbindungen erreicht, die im Elektrolyten gelöst sind. Die Vorteile einer Eloxierung sind eine sehr harte Oberfläche, das geringere Gewicht, Korrosionsschutz Innen und Außen, sowie eine hohe Haltbarkeit. Allerdings müssen auch Nachteile in Kauf genommen werden. Durch die hitzebedingte Veränderung des Metallgefüges entstehen Schatten im Bereich der Schweißzonen. Verschiedene Legierungen variieren leicht in der Farbe, auch die Schweißnähte nehmen einen etwas anderen Farbton als die Rahmenrohre an. Ein eloxalbehandelter Rahmen kann nicht ohne weiteres erneut eloxiert werden, da durch den verfahrensbedingten geringen Oberflächenabtrag die Lagersitze bzw. die Passungen vergrößert werden. Die Farbpalette ist im Vergleich zur Pulverbeschichtung, bei der alle RAL-Farben aufgetragen werden können, wesentlich geringer.

Bei der Pulverbeschichtung wird das Beschichtungspulver auf die Oberfläche aufgesprüht und bleibt aufgrund elektrostatischer Feldkraft lösungsmittelfrei auf der Oberfläche haften. Wir haben uns für die sog. Tribotechnik entschieden, bei der die elektrostatische Aufladung des Pulvers tribologisch (Aufladung durch Reibung) in der Sprühpistole stattfindet. Diese Technik eignet sich besser für kleine, verwinkelte Oberflächen. Der gepulverte Rahmen wird anschließend ca. 15 Minuten in einem Spezialofen bei 180 Grad Celsius gebacken. Durch die Erwärmung verbindet sich das Pulver durch Vernetzung mit dem Untergrund zu einer glatten, stabilen Oberfläche.

Die Pulverbeschichtung erhöht zwar das Gewicht des Rahmens um etwa 200 -300 Gramm, durch ihre Dicke ist sie jedoch resistenter gegen Stein Schlag. Die erste Pulverschicht ist immer eine Farbschicht

In einem zweiten Beschichtungsgang wird dann eine transparente Klarpulverschicht aufgetragen, die entweder glänzend oder seidenmatt ist. Bei der Farbwahl muss daher unbedingt zusätzlich angegeben werden, ob die Beschichtung glänzend oder matt sein soll. Wir bieten neben unserer Auswahl aus der RAL Farbpalette (**Reichs Armee Lacke**) auch verschiedene Spezialbeschichtungen ohne Aufpreis an.

Dormantfarben sind Farben deren Metallic-Partikel in der Farbschicht nach unten sinken und deren Farbpartikel in die Klarpulverschicht hineinbluten. Auf diese Weise wird ein besonderer Perleffekt mit einem schimmernden Tiefenglanz erzeugt.

Lasurfarben sind halbtransparente Farben, die den Untergrund durchscheinen lassen. Sie werden daher über eine Grundschicht aufgetragen, die meist silber oder weiß ist. Ein Beispiel für eine Lasurfarbe ist das Boxxer electric red von Rock Shox, bei uns lasurrot oder candy red.

Metallic Farben haben kleine metallisch glänzende Partikel. Der Metalleffekt kommt aber nur unter glänzendem Klarpulver zur Geltung.

Glitter ist ein glänzendes Klarpulver mit glitzernden Partikeln, die größer sind als jene der Metallic Farben. Es ist in verschiedenen Farben erhältlich, z.B. Silber oder Grün. Ein Glitter-Klarpulver wird als zweite Schicht über die Grundfarbe gepulvert. 70er Jahre Rummelplatz-Optik ist garantiert.

Gegen Aufpreis bieten wir auch Verläufe, Kaschierungen oder Dreifarbfleckarn an. Für weitere Wünsche und Anregungen sind wir immer offen. Wir haben eine große Auswahl an Farben für Euch im Angebot. Besondere Wunschfarben, die wir nicht auf Lager haben, können wir Euch gegen Aufpreis natürlich auch besorgen.

Bei vielen Rahmen bieten wir eine Eloxierung in schwarz und silber ohne Aufpreis an. Bronze Eloxal ist jedoch in jedem Fall aufpreispflichtig.

M: EASTON / 7020 | T: HT

Elite BMX Series

Ro20/24

TRUAX
VCS-CH
RADO
MXG
SSC
EASTON
HWT



Vallet, F
JUL 2003
UEC BMX FINALS
Roger / Semi finals



Anodizing or powder coating your new Nicolai frame

Our customers have the option of either anodizing or powder coating their new Nicolai frame.

Anodizing is achieved by way of an electrochemical process whereby the outer aluminum layer is turned into aluminum oxide. This aluminum oxide coat is permanently attached onto the inner and outer layer of your aluminum frame and has a thickness of only several microns. The most obvious benefits to anodizing your frame is that you get a very tough and hard surface, very light weight, and optimal corrosion resistance (both on the inner and outer layer of your aluminum frame). Due to the process involved, anodizing also has a few limitations though - under certain light conditions, you may notice "shadows" in weld areas; also, the welds typically have a slightly different color "tone". Another limitation is that unlike a powder coated frame, an anodized frame can not simply be "re-anodized" into a different color. Color choices are also limited compared to our extensive powder coat color diversity.

Powder coating is achieved through application of your chosen color onto the frame by way of an electrostatic process. This process involves charging the color powder in excess of several thousands of volts and then spraying them onto the frame; the charged particles adhere to the item until they are melted, bonded and fused into a smooth coat. The frame is then baked in an oven at about 180 degrees Celsius for 15 minutes. Powder coating your frame adds about 200-300 grams (between 10 ounces to half a pound) to the weight, but due to the thickness adds an additional measure of protection from debris. Upon completion of the baking process, we then follow-up the powder coat with a clear or matt coat - that is why it is most important that you always specify correctly if you want a high-gloss or matt finish on your powder coated frame.

Different color options are available - color match your Nicolai to your favorite Boxxer or Rock Shox? No problem; anything from metallic to glitter based colors - can you say 70's disco?

Of course, many additional color options (camo, etc.) are available as well (for pricing options please check with your Nicolai dealer / distributor).

Ro20

Roger Rinderknecht, Neuzugang im KRC-NICOLAI Team in der Waffengattung Elite 20" BMX und Elite 24" Cruiser ist Namenspatron für das Ro20 bzw. Ro24. Der frischgebackene Cruiser Europameister wird nun diesen, speziell auf BMX Race getrimmten, nur 1,8kg schweren Rahmen über die Rennstrecken peitschen. BMX Race ist ebenso Formel 1 Sport wie DH und 4X, und so verdienen Ro20 und Ro24 die gleichen technischen Feinheiten eines Hochleistungsstrukturbauteils: HWT Hinterbauteile, CNC gefrästes Steuerrohr mit "N"-Logo, gewichtsoptimierte Bauteile mit höchster Belastbarkeit. Für die Holzhackerfraktion gibt es noch das RoHC mit mehr Fleisch auf den Rippen. Ein Mehrgewicht von etwa 500g muss in Kauf genommen werden.

Roger Rinderknecht is Europe's new Cruiser Champion - riding for team KRC - Nicolai in the 20inch BMX and 24inch Cruiser disciplines. Since winning the series this year, we aptly named these frames after him, hence "Ro20" and "Ro24". This frame, weighing in at only a tad under 4 pounds, has all the refinements of a true Nicolai performer, HWT rear end, CNC'd head tube with our "N" badge logo as well as all other Nicolai technology. For all those who aspire to more grueling competition and ride we have the HC version, with a tad more meat to the bones (weight increases by 1 pound in the HC version). Nicolai 5 year warranty.



M: 7005 / 7020 | T: 190 / 170mm

Super Travel HC-FR - Series

Helius ST

ROCOMP
TRUAX
24-0
VCS-CH
4LINX
RADO
DOBO
A-PLAY-A
1.5
MXG
ICMS
SSC
ACO
TAILOR



Clothing N-Dots

Dots sind Punkte, Pixel, die Grundbausteine der digitalen Bildwelt. Unser Corporate Design Grundbaustein ist das spiegelverkehrte "N", welches alle unsere Steuerrohre ziert und gleichermaßen ein Icon, ein Symbol unserer Marke geworden ist. So setzt sich das "N-Dots" - Design aus vielen winzigen "N"s zusammen. 3-Farbdruck vorne, 2-Farbdruck hinten.

T-Shirts

Colors: white, sand, olive, navy, black, skyblue, red
100% Ringspin Cotton, 215g/m² (fetteste Qualität)
Sizes: S - XXL
Price: 27,50 EUR

Longsleeves

Colors: white, navy, black
100% Ringspin Cotton, 185g/m² Heavy T Combed
Sizes: S - XXL
Price: 32,50 EUR

Sweat shirts

Colors: red, navy, black, royal
80% Ringspin Cotton / 20% Polyester, 280g/m² Set-In Sleeve
Sizes: S - XXL
Price: 55,- EUR

Hooded

Colors: white, navy, black, royal
50% Ringspin Cotton / 50% Polyester, 270g/m² Hooded pullover
Sizes: S - XXL
Price: 59,- EUR



order@nicolai.net

order online: www.nicolai.net -> "haute couture"
Fax order to: +49 5185 95 71 92
Get order forms: www.nicolai.net -> "info-downloads"

for further order information call Hoshi: +49 172 62 9 62 62
or mail to hoshi@nicolai.net

more:

Flexfit Caps,
NICOLAI MX Jerseys, CC Jerseys
CNC machined bottle opener,
NICOLAI radical amusement stickers 100 x 25mm,
NICOLAI frame decal set

Der Fakiemaster empfiehlt: Nehmt die Sweats und Hoodeds eine Nummer größer als die T-Shirts, die laufen ein bisschen ein. Am besten bei 30° und mit gleichen Farben zusammen waschen.

Helius ST

Federweg satt bietet dieser Hardcore Freeride Rahmen. Maximal 190 mm "Super Travel" bei einem 24" Hinterrad (170 mm bei 26") leistet der FOX Vanilla RC 223-70 Dämpfer. Ideal für Doppelbrückengabeln mit 170 - 190 mm Federweg. Im Gegensatz zur Eingelenk DH - Fraktion ist das HELIUS ST durch seine 4 - Gelenkhinterbaukonstruktion auch im Enduro Bereich noch gut fahrbar, d.h. man kann am Gardasee auch mal 4 Stunden bergauf fahren, bevor man anschließend alles bergab rockt, oder man kann auch einfach den ganzen Tag Bikeparks rippen. 7005 / 7020 Flugzeug Aluminium und serienmäßig Rohloff - Ausfallenden. 5 Jahre Garantie unter Wettkampfbedingungen.

A quick, nimble and light all-round downhill trail bike with 7 inches of travel is what most called for... well, here you have it: long travel fork compatible - up to 8 inches, 4links rear end to allow for those grueling trail rides UP the mountain as well - ride up hard to enjoy the downhill that much more! Perfect trail bike for the hardcore rider who wants a triple ring up front. Nicolai 5 year warranty.

Helius ST

Size / Rahmengröße
Fork travel / Gabelfederweg empfohlen
Wheelbase / Radstand
Top tube length / Horiz. Oberrohrlänge
Seat tube length / Sitzrohrlänge
Seat angle / Sitzwinkel
Seatpost / Sattelstützdurchmesser
Chain stay length / Hinterbaulänge
Bottom bracket height / Tretlagerhöhe
Head tube length / Steuerrohrlänge
Head angle / Steuerrohrwinkel
Headtube size / Steuerrohrgröße
Frame weight / Rahmengewicht
Rear travel / Federwege hinten 26"
Rear travel / Federwege hinten 24"
Rear shock / Dämpfer
Rear shock option / Dämpfer alternativ (Aufpreis)
Anodizing surcharged / Aufpreis für Eloxierung?
Tire clearance 26" / Reifenfreiheit 26"
Tire clearance 24" / Reifenfreiheit 24"
Tubeset front / Rohrsatz vo.
Tubeset rear / Rohrsatz hi.

S	M	L	XL
-----	170 - 200mm	-----	-----
1110	1130	1150	1170
540	560	580	600
425	475	500	510
74°	74°	74°	74°
31,6	31,6	31,6	30,0
433	433	433	433
37	37	37	37
125	125	125	125
67,5°	67,5°	67,5°	67,5°
-----	1 1/8" or 1.5"	-----	-----
4,95 kg			
170mm			
190mm			
DNM ST8RC-230			
FOX Vanilla RC 223			
no / nein			
2,6			
2,6 (3,0 option)			
7005/7020 Aircraft Alloy			
7005/7020 Aircraft Alloy			



DSK NICOLAI Komplettäder

Frame / Rahmen
Fork / Gabel
Shock / Federbein
Headset / Steuersatz
Stem / Vorbau
Handlbar / Lenker
Saddle / Sattel
Seatpost / Sattelstütze
Bottom bracket / Innenlager
Cranks / Kurbel
Chain / Kette
Hubs / Naben
Sprocket / Zahnkranz
Spokes / Speichen
Rims / Felgen
Tires / Reifen
Rear derailleur / Schaltwerk
Front derailleur / Umwerfer
Shift levers / Schaltgriffe
Brakes / Bremsen
Price / Preis

Surcharge / Aufpreis Rohloff Speedhub
Color / Farbe

Helius FR Comp

Helius FR
Marzocchi Z1 Drop Off II
DNM
Cane Creek 1Point5
Ritchey Pro
Ritchey Pro Rizer
Fizik Atlas
Ritchey Pro
Shimano Deore Octalink
Shimano Deore Hollow Tech
Shimano Deore
Shimano Deore Disc
Shimano Deore
DT Competition
Mavic XM 321 Disc
Continental Vertical
Shimano XT
Shimano Deore
Shimano Deore
Magura Julie
2999,- EUR*

850,- EUR*
Schwarz Elox. / Star White / Bronze Elox. (Aufpreis)

Helius FR Pro

Helius FR
Marzocchi Z150 Drop Off
DNM
Cane Creek 1Point5
Ritchey Pro
Ritchey Pro Rizer
Fizik Atlas
Ritchey Pro
Shimano XT
Shimano XT
Shimano XT
DT Hügi Onyx Disc
Shimano XT
DT Competition
Mavic XM 321 Disc
Schwalbe Big Albert
Shimano XT
Shimano XT
Shimano XT
Magura Louise FR
3599,- EUR*

700,- EUR*

Helius FR Elite

Helius FR
Manitou Breakout
DNM
Cane Creek 1Point5
Ritchey Pro
Ritchey Pro Rizer
Fizik Atlas
Ritchey Pro
Shimano XT
Shimano XT
Shimano XT
DT Hügi Onyx Disc
Shimano XT
DT Competition
Mavic XM 321 Disc
Schwalbe Big Albert
Shimano XT
Shimano XT
Shimano XT
Magura Louise FR
3999,- EUR*

700,- EUR*

weitere Infos
zu Komplettädern bei:
DSK-NICOLAI unter
komplettad@nicolai.net
anfordern.

Bronze Elox, anodized



M: EASTON FS / 7020 | T: 140mm

lightweight FR - Series

Helius FR

ROCOMP
TRUAX
24-0
VCS-CH
4LINX
RADO
DOBO
EASTON
1.5
A-PLAY-A
MXG
ICMS
SSC
ACD
TAILOR



Fort William, UK
MAY2003
Worldcup #1
Roger / 4X practice

Kontinuierlicher Nachschub vorhanden: Aluminium Platten, EASTON Rohre, Klopapier.
/ Echte Mangelware & Engpässe 2003: FOX Dämpfer, Kugelschreiber, Kaffee

Helius FR

Der neu überarbeitete "kleine Bruder" des HELIUS ST hat seit 2003 einiges an Detailverbesserungen zu bieten: Tiefer sitzendes Oberrohr, verstärkter Hinterbau, Gussets am Steuerrohr und 140 mm Federweg. Die Geometrie wurde den neuen Long Travel Single Crown Gabeln mit bis zu 150mm Federweg angepasst. Auf Wunsch ist beim Helius FR ein 1.5 Steuerrohr erhältlich. Dieser Rahmen bietet hohe Stabilität und Belastbarkeit bei verhältnismäßig geringem Gewicht. Dank EASTON FS Rohrsatz liegt das Rahmengewicht in der eloxierten Ausführung bei bescheidenen 3,4 kg. 5 Jahre Garantie.

Slightly modified for 04 - it has always been looked as the small brother of the Helius ST - 5 inches of travel, gussets and a new geometry adapted for 6 inches single crown forks, thanks to the 1.5 technology. EASTON tubing for a bike with relatively low weight - 7 pounds. Nicolai 5 year warranty.

Helius FR

Size / Rahmengröße
Fork travel / Gabelfederweg empfohlen
Wheelbase / Radstand
Top tube length / Horiz. Oberrohrlänge
Seat tube length / Sitzrohrlänge
Seat angle / Sitzwinkel
Seatpost / Sattelstützdurchmesser
Chain stay length / Hinterbaulänge
Bottom bracket height / Tretlagerhöhe
Head tube length / Steuerrohrlänge
Head angle / Steuerrohrwinkel
Headtube size / Steuerrohrgröße
Frame weight / Rahmengewicht
Rear travel / Federweg hinten
Rear shock / Dämpfer
Rear shock option / Dämpfer alternativ (Aufpreis)
Anodizing surcharged / Aufpreis für Eloxierung?
Tire clearance 26" / Reifenfreiheit 26"
Tire clearance 24" / Reifenfreiheit 24"
Tubeshet front / Rohrsatz vo.
Tubeshet rear / Rohrsatz hi.

S	M	L	XL
1110	1130	1150	1170
560	580	600	620
425	475	500	510
75°	75°	75°	75°
31,6	31,6	31,6	30,0
425	425	425	425
10	10	10	10
125	125	125	125
69°	69°	69°	69°
1 1/8" or 1.5"			
3,8 kg			
110 / 120 / 130 / 140mm			
DNM ST8RC			
FOX Vanilla RC 200			
no / nein			
2,6			
2,6			
Downtube / Unterrohr EASTON FS			
7005/7020 Aircraft Alloy			



M: EASTON Ultra light / 7020 | T: 129mm

High Fidelity XC - Series

Helius CC

ROCOMP
TRUXX
VCS-LITE
4LINX
RADO
EASTON
A-PLAY-A
ACD
TAILOR



DSK NICOLAI Komplettträger

Frame / Rahmen
Fork / Gabel
Shock / Federbein
Headset / Steuersatz
Stem / Vorbau
Handlbar / Lenker
Saddle / Sattel
Seatpost / Sattelstütze
Bottom bracket / Innenlager
Cranks / Kurbel
Chain / Kette
Hubs / Naben
Sprocket / Zahnkranz
Spokes / Speichen
Rims / Felgen
Tires / Reifen
Rear derailleur / Schaltwerk
Front derailleur / Umwerfer
Shift levers / Schaltgriffe
Brakes / Bremsen
Price / Preis

HELIUS CC Comp

Helius CC
Manitou Skareb Comp
O2 Pro
Ritchey Fuzzy Logic
Ritchey Pro
Ritchey Pro
Fizik Dolomiti
Ritchey Pro
Shimano Deore Octalink
Shimano Deore Hollow Tech
Shimano Deore
Shimano Deore Disc
Shimano Deore
DT Competition
Mavic X223 Disc
Continental Explorer
Shimano XT
Shimano Deore
Shimano Deore
Magura Julie
2899,- EUR*

HELIUS CC Pro

Helius CC
Manitou Skareb Elite
O2 Pro
Ritchey Fuzzy Logic
Ritchey Pro
Ritchey Pro
Fizik Dolomiti
Ritchey Pro
Shimano XT
Shimano XT
Shimano XT
Shimano XT Disc
Shimano XT
DT Competition
Mavic X223 Disc
Schwalbe Little Albert
Shimano XT
Shimano XT
Shimano XT Dual Control
Shimano XT Disc
3599,- EUR*

HELIUS CC Elite

Helius CC
Manitou Skareb Elite
O2 Pro
Ritchey Fuzzy Logic
Ritchey Pro
Ritchey Pro
Fizik Dolomiti
Ritchey Pro
Shimano XT
Shimano XT
Shimano XT
DT Hügi Onyx Disc
Shimano XT
DT Competition
Mavic X223 Disc
Schwalbe Little Albert
Shimano XT
Shimano XT
Shimano XT
Magura Louise
3599,- EUR*

HELIUS CC Air

Helius CC
Manitou Skareb Elite
O2 Pro
Ritchey Fuzzy Logic
Ritchey WCS
Ritchey WCS
Fizik Gobi Titan
Ritchey WCS
Shimano XT
Shimano XT
Shimano XT
American Classic
Shimano XT
DT Competition
Mavic XC 717 Disc
Conti Explorer Supersonic
Sram X.O.
Shimano XT
Sram X.O.
Magura Marta
3899,- EUR*

HELIUS CC XTR

Helius CC
Manitou Skareb Super Air
DT Swiss SSD 210
Ritchey WCS
Ritchey WCS
Ritchey WCS
Fizik Nisene Titan
tune
Shimano XTR
Shimano XTR
Shimano XTR
Shimano XTR
Shimano XTR
DT Competition
Mavic XC 717 Disc
Conti Explorer Supersonic
Shimano XTR
Shimano XTR
Shimano XTR
Shimano XTR Disc
4999,- EUR*

HELIUS CC Super Air

Helius CC
Manitou Skareb Super Air
DT Swiss SSD 210
Chris King
Ritchey WCS
Ritchey WCS
Fizik Aliante Titan
tune
FSA Ultimix Titan
tune Big Foot
Shimano XTR
tune King + Kong
Shimano XTR
DT Aero Speed
Mavic XC 717 Disc
Conti Explorer Supersonic
Sram X.O.
Shimano XTR
Sram X.O.
Magura Marta SL
5399,- EUR*

weitere Infos
zu Komplettträgern bei:
DSK-NICOLAI unter
kompletttrad@nicolai.net
anfordern.

Surcharge / Aufpreis Rohloff Speedhub
Color / Farbe

850,- EUR*
Schwarz Elox. / Star White / Bronze Elox. (Aufpreis)

700,- EUR*

700,- EUR*

400,- EUR*



Freiburg, GER
JUL 2003
XC Training
Schneidi

Schneidi's Wochentrainingsplan: 250km
Grundlagentraining auf dem Rennrad, 8 std.
Krafttraining. / 4-6 Std. Stabilisierungsübungen +
Ausgleich: Schwimmen. / 12std. Downhill Fahrtechnik.

Helius CC

Size / Rahmengröße
Fork travel / Gabelfederweg empfohlen
Wheelbase / Radstand
Top tube length / Horiz. Oberrohrlänge
Seat tube length / Sitzrohrlänge
Seat angle / Sitzwinkel
Seatpost / Sattelstützdurchmesser
Chain stay length / Hinterbaulänge
Bottom bracket height / Tretlagerhöhe
Head tube length / Steuerrohrlänge
Head angle / Steuerrohrwinkel
Headtube size / Steuerrohrgröße
Frame weight / Rahmengewicht
Rear travel / Federweg hinten
Rear shock / Dämpfer
Rear shock option / Dämpfer alternativ (Aufpreis)
Anodizing surcharged / Aufpreis für Eloxierung?
Tire clearance 26" / Reifenfreiheit 26"
Tubeset front / Rohrsatz vo.
Tubeset rear / Rohrsatz hi.

Helius CC



Leichter und steifer CC Viergelenker aus edlen EASTON Ultralite Rohren, gefertigt mit CNC gefrästen Hinterbauteilen und VCS lite Kettenstreben. Das Helius CC ist sowohl als Marathon-Renner, wie auch als Endurobike in den Bergen einsetzbar; diesen Belastungen ist es in jedem Fall gewachsen. Langlebige Nadellagerungen und die Rohloff - Kompatibilität bieten eine solide Basis für anspruchsvolle Vielfahrer. O2 Pro Dämpfer mit 88 - 129 mm Federweg, die Geometrie ist für Federgabeln mit bis zu 125mm geeignet. Eloxierung ohne Aufpreis! So kann ein Komplettgewicht um 11,5 kg auch ohne Tuningwahn erzielt werden. 5 Jahre Garantie, keine Frage.

Light weight, stiff and solid allround cross country bike - made of EASTON Ultralite tubing - CNC'd rear end, with VCS light chain stays. Care to ride a marathon? Or go for an Epic 24 hour ride in your favorite mountains? Its all here and now - with the Helius CC. Needle bearings throughout and of course Rohloff OEM compatible. Geometry is setup for forks with 4-5 inches of travel. A nice all-round weight of 25 pounds is easily obtainable. Nicolai 5 year warranty.



S	M	L	XL
-----	100 - 125mm	-----	-----
1067	1087	1107	1122
547	567	587	602
425	475	500	510
74,7°	74,7°	74,7°	74,7°
31,6	31,6	31,6	30,0
430	430	430	430
10	10	10	10
125	125	125	125
70,1°	70,1°	70,1°	70,1°
-----	1 1/8" or 1.5"	-----	-----

2,85 kg
88 / 108 / 119 / 129mm
O2 Pro
DT Swiss SSD 210L
no / nein
2,3
EASTON Ultralite
7005/7020 Aircraft Alloy

Helius CC



M: EASTON Ultralite / HWT 7020 | T: 83mm

Fly weight XC - Series

Saturn TCC

ROCOMP
RADO
A-PLAY-A
EASTON
HWT
TAILOR



DSK NICOLAI Komplettträger

Frame / Rahmen
Fork / Gabel
Shock / Federbein
Headset / Steuersatz
Stem / Vorbau
Handlebar / Lenker
Saddle / Sattel
Seatpost / Sattelstütze
Bottom bracket / Innenlager
Cranks / Kurbel
Chain / Kette
Hubs / Naben
Sprocket / Zahnkranz
Spokes / Speichen
Rims / Felgen
Tires / Reifen
Rear derailleur / Schaltwerk
Front derailleur / Umwerfer
Shift levers / Schaltgriffe
Brakes / Bremsen
Price / Preis
Weight / Gewicht
Surcharge / Aufpreis Rohloff Speedhub
Color / Farbe

SATURN TCC Pro

Saturn TCC
Manitou Skareb Elite
DT Swiss SSD 210
Ritchey Fuzzy Logic
Ritchey Pro
Ritchey Pro
Fizik Dolomiti
Ritchey Pro
Shimano XT
Shimano XT
Shimano XT
Shimano XT Disc
Shimano XT
DT Competition
Mavic X223 Disc
Conti Twister Supersonic
Shimano XT
Shimano XT
Shimano XT Dual Control
Shimano XT Disc
3999,- EUR*
10,1 kg

Schwarz Elox. / Bronze Elox. (Aufpreis)

SATURN TCC Elite

Saturn TCC
Manitou Skareb Elite
DT Swiss SSD 210
Ritchey Fuzzy Logic
Ritchey Pro
Ritchey Pro
Fizik Dolomiti
Ritchey Pro
Shimano XT
Shimano XT
Shimano XT
Shimano XT
DT Hügi Onyx Disc
Shimano XT
DT Competition
Mavic X223 Disc
Conti Twister Supersonic
Shimano XT
Shimano XT
Shimano XT
Magura Louise
3999,- EUR*
10,2 kg
700,- EUR*

SATURN TCC Air

Saturn TCC
Manitou Skareb Elite
DT Swiss SSD 210
Ritchey Fuzzy Logic
Ritchey WCS
Ritchey WCS
Fizik Gobi Titan
Ritchey WCS
Shimano XT
Shimano XT
Shimano XT
American Classic
Shimano XT
DT Competition
Mavic XC 717 Disc
Conti Twister Supersonic
Sram X.O.
Shimano XT
Sram X.O.
Magura Marta
4299,- EUR*
9,85 kg
700,- EUR*

SATURN TCC XTR

Saturn TCC
Manitou Skareb Super Air
DT Swiss SSD 210
Ritchey WCS
Ritchey WCS
Ritchey WCS
Fizik Nisene Titan
tune
Shimano XTR
Shimano XTR
Shimano XTR
Shimano XTR Disc
Shimano XTR
DT Competition
Mavic XC 717 Disc
Conti Twister Supersonic
Shimano XTR
Shimano XTR
Shimano XTR
Shimano XTR Disc
5299,- EUR*
9,7 kg

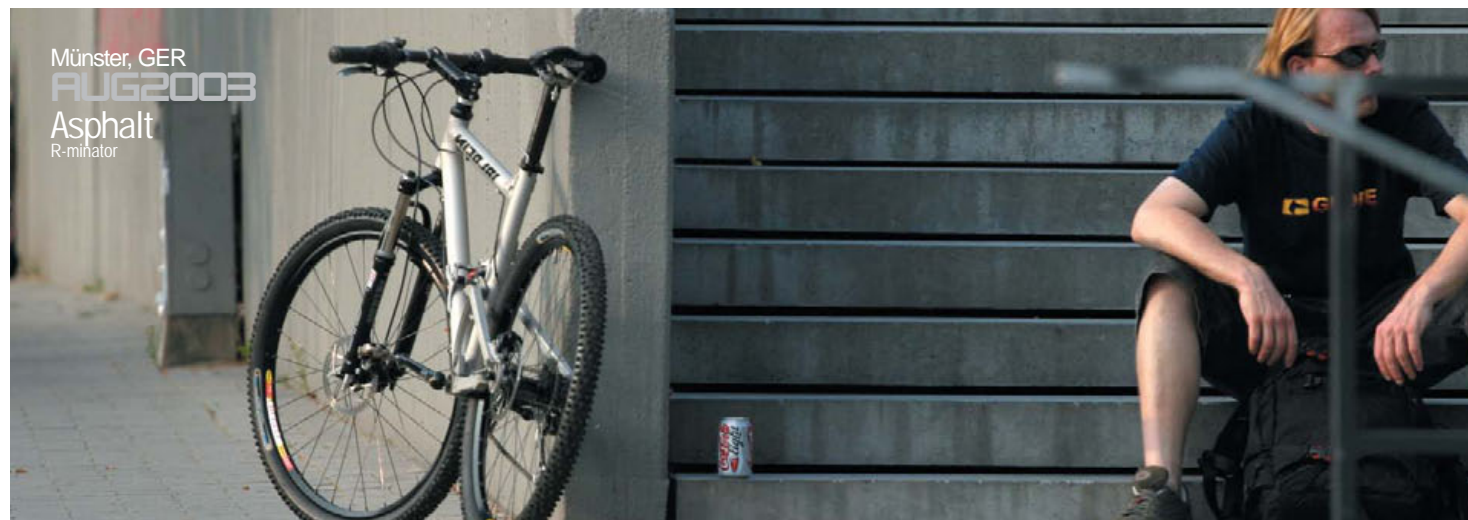
SATURN TCC Super Air

Saturn TCC
Manitou Skareb Super Air
DT Swiss SSD 210
Chris King
Ritchey WCS
Ritchey WCS
Fizik Aliante Titan
tune
FSA Ultimax Titan
tune Big Foot
Shimano XTR
tune King + Kong
Shimano XTR
DT Aero Speed
Mavic XC 717 Disc
Conti Twister Supersonic
Sram X.O.
Shimano XTR
Sram X.O.
Magura Marta SL
5699,- EUR*
9,55 kg
400,- EUR*

weitere Infos
zu Komplettträgern bei:
DSK-NICOLAI unter
kompletttrad@nicolai.net
anfordern.



Combat Camouflage



Münster, GER
AUG2003
Asphalt
R-minator

Saturn TCC

Size / Rahmengröße
Fork travel / Gabelfederweg empfohlen
Wheelbase / Radstand
Top tube length / Horiz. Oberrohrlänge
Seat tube length / Sitzrohrlänge
Seat angle / Sitzwinkel
Seatpost / Sattelstützdurchmesser
Chain stay length / Hinterbaulänge
Bottom bracket height / Tretlagerhöhe
Head tube length / Steuerrohrlänge
Head angle / Steuerrohrwinkel
Headtube size / Steuerrohrgröße
Frame weight / Rahmengewicht
Rear travel / Federweg hinten
Rear shock / Dämpfer
Anodizing surcharged / Aufpreis für Eloxierung?
Tire clearance 26" / Reifenfreiheit 26"
Tubeset front / Rohrsatz vo.
Tubeset rear / Rohrsatz hi.

Saturn TCC

30

Mit dem SATURN - Projekt verfolgten wir ein hochgestecktes Ziel: Das SATURN sollte der leichteste vollgedeckte Aluminiumrahmen für den Einsatzbereich Cross Country und Marathon-Rennsport werden. Dank der Hollow-Weld-Technology (HWT) und den EASTON Ultralite Rohren bringt es ein Rahmengewicht von weniger als 2 kg auf die Waage. Durch hohles Ausfräsen der Einzelteile und anschließendem Zusammenschweißen an der neutralen Faser ist Dauerhaltbarkeit und Steifigkeit bei unglaublichem Fliegengewicht gewährleistet. Jetzt mit DT-Swiss Dämpfer serienmäßig (siehe Specs.) und einer Zugführung für die Lockout - Funktion des Dämpfers. Die Titanium - Zugstrebe oberhalb des Dämpfers prägt dem Unterrohr die umgekehrte Materialspannung auf, die der Dämpfer während des Betriebs verursacht. Somit liegen die Materialspannungen im Unterrohr im zulässigen Bereich. Zertifizierte 2 Jahre Garantie.

Since the beginning of project Saturn, we have only had one goal in mind: To manufacture the lightest possible full suspension aluminum frame for cross country and marathon racing. Our own HWT (Hollow-Weld-Technology) and Easton Ultralite tubing make it possible for a total frame weight of less than 4.5 pounds. Now available with the awesome DT-Swiss damping unit (all new Manitou SPV air for US distribution) and lock-out function this will be the bike to have on the racing circuit! The special titanium tension bar located just above the shock aides in overall stability of the frame. Nicolai 2 year warranty.

S	M	L	XL
1061	1081	1101	1121
549,5	569,5	589,5	609,5
460	480	500	520
74,1°	74,1°	74,1°	74,1°
31,6	31,6	31,6	31,6
425	425	425	425
-1,5	-1,5	-1,5	-1,5
100	100	100	100
70,3°	70,3°	70,3°	70,3°

1 1/8"

2,30 kg
83mm
DT Swiss SSD 210 L 152
no / nein
2.3
EASTON Ultralite
EASTON Ultralite

Saturn TCC



DSK NICOLAI Kompletträder

Frame / Rahmen
Fork / Gabel
Shock / Federbein
Headset / Steuersatz
Stem / Vorbau
Handlbar / Lenker
Saddle / Sattel
Seatpost / Sattelstütze
Bottom bracket / Innenlager
Cranks / Kurbel
Chain / Kette
Hubs / Naben
Sprocket / Zahnkranz
Spokes / Speichen
Rims / Felgen
Tires / Reifen
Rear derailleur / Schaltwerk
Front derailleur / Umwerfer
Shift levers / Schaltgriffe
Brakes / Bremsen
Price / Preis

Surcharge / Aufpreis Rohloff Speedhub
Color / Farbe

NONIUS CC Comp

Nonius CC
Manitou Skareb Comp
O2 Pro
Ritchey Fuzzy Logic
Ritchey Pro
Ritchey Pro
Fizik Dolomiti
Ritchey Pro
Shimano Deore Octalink
Shimano Deore Hollow Tech
Shimano Deore
Shimano Deore Disc
Shimano Deore
DT Competition
Mavic X223 Disc
Continental Explorer
Shimano XT
Shimano Deore
Shimano Deore
Magura Julie
2299,- EUR*

850,- EUR*
Race Red / Star White / Bronze Elox. (Aufpreis)

NONIUS CC Pro

Nonius CC
Manitou Skareb Elite
O2 Pro
Ritchey Fuzzy Logic
Ritchey Pro
Ritchey Pro
Fizik Dolomiti
Ritchey Pro
Shimano XT
Shimano XT
Shimano XT
Shimano XT Disc
Shimano XT
DT Competition
Mavic X223 Disc
Schwalbe Little Albert
Shimano XT
Shimano XT
Shimano XT Dual Control
Shimano XT Disc
2999,- EUR*

NONIUS CC Elite

Nonius CC
Manitou Skareb Elite
O2 Pro
Ritchey Fuzzy Logic
Ritchey Pro
Ritchey Pro
Fizik Dolomiti
Ritchey Pro
Shimano XT
Shimano XT
Shimano XT
DT Hügi Onyx Disc
Shimano XT
DT Competition
Mavic X223 Disc
Schwalbe Little Albert
Shimano XT
Shimano XT
Shimano XT
Magura Louise
2999,- EUR*

700,- EUR*

NONIUS CC Air

Nonius CC
Manitou Skareb Elite
O2 Pro
Ritchey Fuzzy Logic
Ritchey WCS
Ritchey WCS
Fizik Gobi Titan
Ritchey WCS
Shimano XT
Shimano XT
Shimano XT
American Classic
Shimano XT
DT Competition
Mavic XC 717 Disc
Conti Explorer Supersonic
Sram X.O.
Shimano XT
Sram X.O.
Magura Marta
3299,- EUR*

700,- EUR*

NONIUS CC XTR

Nonius CC
Manitou Skareb Super Air
DT Swiss SSD 210
Ritchey WCS
Ritchey WCS
Ritchey WCS
Fizik Nisene Titan
tune
Shimano XTR
Shimano XTR
Shimano XTR
Shimano XTR Disc
Shimano XTR
DT Competition
Mavic XC 717 Disc
Conti Explorer Supersonic
Shimano XTR
Shimano XTR
Shimano XTR
Shimano XTR Disc
4399,- EUR*

400,- EUR*

NONIUS CC Super Air

Nonius CC
Manitou Skareb Super Air
DT Swiss SSD 210
Chris King
Ritchey WCS
Ritchey WCS
Fizik Aliante Titan
tune
FSA Ultimax Titan
tune Big Foot
Shimano XTR
tune King + Kong
Shimano XTR
DT Aero Speed
Mavic XC 717 Disc
Conti Explorer Supersonic
Sram X.O.
Shimano XTR
Sram X.O.
Magura Marta SL
4799,- EUR*

400,- EUR*

M: 7005 / 7020 | T: 125 mm

No need to argue - Series

Nonius CC

ROCOMP
VCS-CH
THRUAX
RADO
A-PLAY-A
EASTON
MXG
ACO
TAILOR

weitere Infos
zu Kompletträdern bei:
DSK-NICOLAI unter
komplettrad@nicolai.net
anfordern.



Team KRC NICOLAI Message Box: Kurze Werbeunterbrechung. TRUVATIV ist voll cool. / FOX Shocks & Forx. Wat besseres gibt's nicht. / MAXXIS Reifen. Nur das beste vom Kautschukbaum.

Nonius CC
Size / Rahmengröße
Fork travel / Gabelfederweg empfohlen
Wheelbase / Radstand
Top tube length / Horiz. Oberrohrlänge
Seat tube length / Sitzrohrlänge
Seat angle / Sitzwinkel
Seatpost / Sattelstützdurchmesser
Chain stay length / Hinterbaulänge
Bottom bracket height / Tretlagerhöhe
Head tube length / Steuerrohrlänge
Head angle / Steuerrohrwinkel
Headtube size / Steuerrohrgröße
Frame weight / Rahmengewicht
Rear travel / Federweg hinten
Rear shock / Dämpfer
Rear shock option / Dämpfer alternativ (Aufpreis)
Anodizing surcharged / Aufpreis für Eloxierung?
Tire clearance 26" / Reifenfreiheit 26"
Tubeset front / Rohrsatz vo.
Tubeset rear / Rohrsatz hi.

Nonius CC

Das NONIUS ist ein völlig neu entwickeltes, leichtes Allround-Fully, dessen Geometrie für den Einsatz im Cross Country- und Touren - Bereich designed wurde. In die Entwicklung des Rahmens sind unsere Erfahrungen aus den Dauerfestigkeitsversuchen des SATURN mit eingeflossen und gewährleisten durch ausgereifte Fertigungsmethoden eine hohe Stabilität zu einem attraktiven Preis. Natürlich ist das NONIUS, wie alle anderen NICOLAI - Rahmen auch, "handgeschweißt" in Lübbrechtsen. Die technischen Details: Hauptrahmen aus 7005/7020 Aluminium, Eingelenk-Federung mit 100 - 125 mm Federweg, Für das Nonius gibt es die gewohnte NICOLAI 5-Jahres Garantie.

All new for 04 we are proud to present - Nonius CC. Based around feedback and R&D we received off our top cross country frame, the Saturn, we designed this frame around heavy cross country and enduro use - new is also the price point at which this frame will be offered, whilst still retaining all the features that make a Nicolai stand out in a crowd, and of course, or should we say most importantly, it is made in Germany right here where all other Nicolai's are made! 7005 / 7020 Aluminum construction, single pivot design for 4 inches of travel. (all new Manitou SPV air rear shock for US distribution). Nicolai 5 year warranty.

S	M	L	XL
1110	1130	1150	1170
560	580	600	620
425	475	500	510
75°	75°	75°	75°
31,6	31,6	31,6	30,0
425	425	425	425
10	10	10	10
125	125	125	125
70°	70°	70°	70°
1 1/8" or 1.5"			

2,90 kg
 100 / 110 / 120 / 130mm
 DNM MM22AR
 on demand / auf Anfrage
 yes / ja
 2,35
 7005/7020 Aircraft Alloy
 7005/7020 Aircraft Alloy

Nonius CC



Surcharge / Aufpreis Rohloff Speedhub
Color / Farbe

850,- EUR *
Schwarz Elox. / Race blue / Bronze Elox. (Aufpreis)

ronze Elox. (Aufpreis)

700,- EUR*

Exploded view diagram of a mechanical assembly. The components are numbered 1 through 10. Part 1 is a large cylindrical housing. Part 2 is a smaller cylindrical component. Part 3 is a ring. Part 4 is a small cylindrical component. Part 5 is a small cylindrical component. Part 6 is a small cylindrical component. Part 7 is a small cylindrical component. Part 8 is a small cylindrical component. Part 9 is a small cylindrical component. Part 10 is a small cylindrical component.

Alpe d'Huez, F
JUN2003
 World Cup #2
 Dan / DH

Alpe d'Huez, F
JUN 2003
World Cup #2
Dan / DH

Size / **Rahmengröße**
 Fork travel / **Gabelfederweg empfohlen**
 Wheelbase / **Radstand**
 Top tube length / **Horiz. Oberrohrlänge**
 Seat tube length / **Sitzrohrlänge**
 Seat angle / **Sitzwinkel**
 Seatpost / **Sattelstützdurchmesser**
 Chain stay length / **Hinterbaulänge**
 Bottom bracket height / **Tretlagerhöhe**
 Head tube length / **Steuerrohrlänge**
 Head angle / **Steuerrohrwinkel**
 Headtube size / **Steuerrohrgröße**
 Frame weight / **Rahmengewicht**
 Rear travel / **Federweg hinten 26"**
 Rear travel / **Federweg hinten 24"**
 Rear shock / **Dämpfer**
 Rear shock option / **Dämpfer alternativ (Aufpreis)**
 Anodizing surcharged / **Aufpreis für Eloxierung?**
 Tire clearance 26" / **Reifenfreiheit 26"**
 Tire clearance 24" / **Reifenfreiheit 24"**
 Tubeset front / **Rohrsatz vo.**
 Tubeset rear / **Rohrsatz hi.**

Bass TFR

Aufgrund seines breiten Einsatzbereichs, der von Sonntagstouren bis hin zu ambitionierten Freeride reicht, und aufgrund des günstigen Preises entscheiden sich vor allem Einsteiger für das BASS TFR. Seit 1997 wurde dieser robuste Eingelenker für den Allroundeinsatz ständig weiterentwickelt und verbessert.

Mit DNM ST8 RC 230 Dämpfer ausgerüstet, der in Zug- und Druckstufe verstellbar ist, bietet das BASS TFR 108 - 148 mm Federweg. Um die Fahreigenschaften des BASS TFR optimal ausnutzen zu können, empfehlen wir, je nach verstärktem Einsatzzweck, den Einbau von Federgabeln mit bis zu 170 mm Federweg. CNC gefräste, austauschbare Ausfallenden. 5 Jahre Garantie unter Wettkampfbedingungen.



Very popular and a top all-round performer, the Bass TFR has seen continuous improvement since its launch in 1997. Based around a simple single pivot design it is laid out for fun rides, free-rides and good old fashioned trail riding. Adjustable travel to 6 inches, it's the perfect setup to pair with the optional 1.5 headtube for single crown 6 inch forks. CNC'd and replaceable dropouts. Nicolai 5 year warranty.



S	M	L	XL
-----	150 - 170mm	-----	
1100	1120	1140	1160
540	560	580	600
425	475	500	510
74°	74°	74°	74°
31,6	31,6	31,6	30,0
430	430	430	430
20	20	20	20
125	125	125	125
68°	68°	68°	68°
-----	1 1/8" or 1.5"	-----	

4,10 kg

150mm max.

150mm max.

DNM ST8RC - 230

no / nein

yes / ja

2,6

2,6

7005/7020 Aircraft Alloy

7005/7020 Aircraft Alloy



M: EASTON Ultralite / HWT | T: HT

XC - Marathon - Series

Argon CC/ROCC

ROCOMP
EASTON
HWT
TAILOR



DSK NICOLAI Kompleträder

Frame / Rahmen
Fork / Gabel
Headset / Steuersatz
Stem / Vorbau
Handlbar / Lenker
Saddle / Sattel
Seatpost / Sattelstütze
Bottom bracket / Innenlager
Crank / Kurbel
Chain / Kette
Hubs / Naben
Sprocket / Zahnkranz
Spokes / Speichen
Rims / Felgen
Tires / Reifen
Rear derailleur / Schaltwerk
Front derailleur / Umwerfer
Shift levers / Schaltgriffe
Brakes / Bremsen
Price / Preis

ARGON CC Comp

Argon
Manitou Skareb Comp
Ritchey Fuzzy Logic
Ritchey Pro
Ritchey Pro
Fizik Dolomiti
Ritchey Pro
Shimano Octalink
Shimano Deore Hollow Tech
Shimano Deore
Shimano Deore Disc
Shimano Deore
DT Competition
MavicX223 Disc
Continental Explorer
Shimano XT
Shimano Deore
Shimano Deore
Magura Julie
2199,- EUR*

ARGON CC Pro

Argon
Manitou Skareb Elite
Ritchey Fuzzy Logic
Ritchey Pro
Ritchey Pro
Fizik Dolomiti
Ritchey Pro
Shimano XT
Shimano XT
Shimano XT
Shimano XT Disc
Shimano XT
DT Competition
MavicX223 Disc
Schwalbe Little Albert
Shimano XT
Shimano XT
Shimano XT Dual Control
Shimano XT Disc
2899,- EUR*

ARGON CC Elite

Argon
Manitou Skareb Elite
Ritchey Fuzzy Logic
Ritchey Pro
Ritchey Pro
Fizik Dolomiti
Ritchey Pro
Shimano XT
Shimano XT
Shimano XT
DT Hügi Onyx Disc
Shimano XT
DT Competition
Mavic X223 Disc
Schwalbe Little Albert
Shimano XT
Shimano XT
Shimano XT
Magura Louise
2899,- EUR*

ARGON CC Air

Argon
Manitou Skareb Elite
Ritchey Fuzzy Logic
Ritchey WCS
Ritchey WCS
Fizik Gobi Titan
Ritchey WCS
Shimano XT
Shimano XT Octalink
Shimano XT
American Classic
Shimano XT
DT Competition
Mavic XC 717 Disc
Conti Explorer Supersonic
Sram X.O.
Shimano XT
Sram X.O.
Magura Marta
3199,- EUR*

ARGON CC XTR

Argon
Manitou Skareb Super Air
Ritchey WCS
Ritchey WCS
Ritchey WCS
Fizik Nisene Titan
tune
Shimano XTR
Shimano XTR
Shimano XTR
Shimano XTR Disc
Shimano XTR
DT Competition
Mavic XC 717 Disc
Conti Explorer Supersonic
Shimano XTR
Shimano XTR
Shimano XTR
Shimano XTR Disc
4099,- EUR*

ARGON CC Super Air

Argon
Manitou Skareb Super Air
Chris King
Ritchey WCS
Ritchey WCS
Fizik Aliante Titan
tune
FSA Ultimax Titan
tune Big Foot
Shimano XTR
tune King + Kong
Shimano XTR
DT Aero Speed
Mavic XC 717 Disc
Conti Explorer Supersonic
Sram X.O.
Shimano XTR
Sram X.O.
Magura Marta SL
4499,- EUR*

Surcharge / Aufpreis Rohloff Speedhub
Color / Farbe

850,- EUR*
Schwarz Elox. / Star White / Bronze Elox. (Aufpreis)

700,- EUR*

700,- EUR*

400,- EUR*

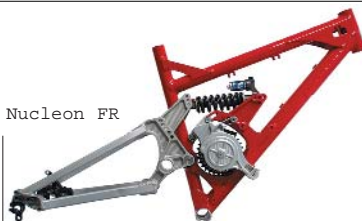
weitere Infos
zu Komplettgeräten bei:
DSK-NICOLAI unter
komplett@nicolai.net
anfordern.

Argon

M-Pire ST



Nucleon FR



UFO DS



BMXTB



Ro20



Helius CC 4X



Helius CC



Bass CC



die rote Flotte KRC-NICOLAI Team Bikes 2003

Unseren Teamfahrern geht's nicht besser und nicht schlechter
als unseren Kunden: Sie bekommen auch jede Extrawurst.

Dieser superleichte CC - Hardtailrahmen verdankt seinen Namen der Atmosphäre, in der er geschweißt wird, Argon, einem Edelgas. Die Hollow-Weld-Technology in Verbindung mit EASTON Ultralite Rohren und einem abgedrehten Steuerrohr ermöglichen das Gewicht von nur 1,55 kg, und trotzdem zeichnet sich der Rahmen durch hohe Steifigkeit aus. Das Argon ist prädestiniert, als Maßrahmen entsprechend den Körpermaßen und Wünschen des Fahrers angepasst und gefertigt zu werden, bei sehr großen wie auch bei kleinwüchsigen Bikern. Als Sonderausstattung erhältlich: Verschiebbare Ausfallenden, mit denen eine Rohloff Nabe oder ein Singlespeed - Antrieb ohne Kettenspanner verbaut werden können (=ROCC). Eloxierung ohne Aufpreis. 5 Jahre Garantie unter Wettkampfbedingungen.

Truly the most special of all our frames and for a good reason - patented HWT (Hollow-Weld-Technology) complement super advanced EASTON Ultralite tubing for a super scant weight of only 3.3 pounds. Do not be fooled by the weight - stiffness due to HWT is massive and yields incredible sprint results. The Argon is also predestined for custom frame fitting - much like the famous suites from London's Saville row, Nicolai is one of the few remaining manufacturers who will custom fit your frame to suite your exact measurements and frame geometry preferences. Rohloff OEM dropouts, Single Speed dropouts, nothing is left to chance - your custom order Argon is a phone call away. Nicolai 5 year warranty.

CC / ROCC

Argon CC / ROCC

Size / Rahmengröße
Fork travel / Gabelfederweg empfohlen
Wheelbase / Radstand
Top tube length / Horiz. Oberrohrlänge
Seat tube length / Sitzrohrlänge
Seat angle / Sitzwinkel
Seatpost / Sattelstützdurchmesser
Chain stay length / Hinterbaulänge
Bottom bracket height / Tretlagerhöhe
Head tube length / Steuerrohrlänge
Head angle / Steuerrohrwinkel
Headtube size / Steuerrohrgröße
Frame weight / Rahmengewicht
Anodizing surcharged / Aufpreis für Eloxierung?
Tire clearance 26" / Reifenfreiheit 26"
Tubeshet front / Rohrsatz vo.
Tubeshet rear / Rohrsatz hi.

S	M	L	XL
max. 110mm			
1043	1063	1083	1103
576,5	596,5	616,5	636,5
450	480	510	540
72,4°	72,4°	72,4°	72,4°
31,6	31,6	31,6	30,0
413	413	413	413
-25,4	-25,4	-25,4	-25,4
125	125	125	125
70,4°	70,4°	70,4°	70,4°
1 1/8"			
1,55 kg			
no / nein			
2,3			
EASTON Ultralite			
EASTON Ultralite			

Argon CC / ROCC



DSK NICOLAI Komplettträder

Frame / Rahmen
Fork / Gabel
Headset / Steuersatz
Stem / Vorbau
Handbar / Lenker
Saddle / Sattel
Seatpost / Sattelstütze
Bottom bracket / Innenlager
Crank / Kurbel
Chain / Kette
Hubs / Naben
Sprocket / Zahnkranz
Spokes / Speichen
Rims / Felgen
Tires / Reifen
Rear derailleur / Schaltwerk
Front derailleur / Umwerfer
Shift levers / Schaltgriffe
Brake levers / Bremsgriffe
Brakes / Bremsen
Price / Preis

ARGON Road Ultegra

Argon Road
Time Millenium Straight
Ritchey Scuzzy Logic
Ritchey oversized
Ritchey oversized
Fizik Pave
Ritchey
Shimano Ultegra
Shimano Ultegra
Shimano Ultegra
Shimano WH-6500
Shimano Ultegra
Shimano
Shimano WH-6500
Continental Grand Prix 3000
Shimano Ultegra
Shimano Ultegra
Shimano Ultegra
Shimano Ultegra
Shimano Ultegra
2999,- EUR*

ARGON Road Dura Ace

Argon Road
Time Millenium Straight
Ritchey Scuzzy Logic WCS
Ritchey WCS oversized
Ritchey WCS oversized
Fizik Pave Ti
Ritchey WCS
Shimano Dura Ace
Shimano Dura Ace
Shimano Dura Ace
Shimano WH-7700
Shimano Dura Ace
Shimano
Shimano WH-7700
Continental Grand Prix 3000
Shimano Dura Ace
Shimano Dura Ace
Shimano Dura Ace
Shimano Dura Ace
Shimano Dura Ace
3999,- EUR*

weitere Infos
zu Komplettträdern bei:
DSK-NICOLAI unter
kompletttrad@nicolai.net
anfordern.

M: EASTON Ultra light / HWT 7020 | T: HT Road racing - Series

Argon Road

EASTON
HWT
TAILOR



Kalle's Family:
Die Nicolais.

Lübbrechtsen, GER
AUG2003
Recreation
Kalle, brainstorming



Argon Road

Size / Rahmengröße
Wheelbase / Radstand
Top tube length / Horiz. Oberrohrlänge
Seat tube length / Sitzrohrlänge
Seat angle / Sitzwinkel
Seatpost / Sattelstützdurchmesser
Chain stay length / Hinterbaulänge
Bottom bracket height / Tretlagerhöhe
Head tube length / Steuerrohrlänge
Head angle / Steuerrohrwinkel
Headtube size / Steuerrohrgröße
Frame weight / Rahmengewicht
Anodizing surcharged / Aufpreis für Eloxierung?
Tire clearance / Reifenfreiheit
Tubeset front / Rohrsatz vo.
Tubeset rear / Rohrsatz hi.

Argon Road

Unser eigenwilliges Roadbike Design gibt Anlass zu Diskussionen, aber wir wissen, dass ein dem allgemeinen Geschmacksempfinden angepasster Style alleine noch kein Spitzenfahrrad ausmacht. Das ARGON Road nutzt wichtiges Know-How der NICOLAI - Mountainbike - Leichtgewichte, um in Gewichtsregionen von Wettkampffrennrahmen zu gelangen, ohne Haltbarkeit und Performance einzubüßen. Der Rahmen hat eine maßgeschneiderte Geometrie, EASTON Ultralite Hauptrohre, HWT Hinterbauteile aus 7005/7020 Flugzeug - Aluminium, abgedrehtes Steuerrohr und Vierkantstreben. Eloxierung ohne Aufpreis. Die Reifenfreiheit wurde in diesem Jahr für alle Cross- / Tourenfans erhöht, so dass auch 25 mm Reifen gefahren werden können. 5 Jahre NICOLAI Garantie.

Much discussed the Argon Road follows in the tradition of excellent Nicolai frame design. All our know how goes into this puppy to create a very special road bike for very special Nicolai customers. Of course, custom fit geometry is available and we use EASTON's finest, Ultralite tubing, 7005/7020 aircraft aluminum for our specially designed square chain stays. Optionally available with Columbus Carve Wishbone carbon fork. Due to popular demand from our cross and touring fans, we have increased tire clearance to accommodate for 25mm road / touring tires. Nicolai 5 year warranty.

38

S	M	L	XL	XXL
n.n.	n.n.	n.n.	n.n.	n.n.
500	515	530	550	570
500	540	560	590	620
74°	74°	73,5°	73°	73°
31,6	31,6	31,6	31,6	31,6
410	410	410	410	410
-68	-68	-68	-68	-68
115	125	150	170	200
74,1°	73,8°	73°	73°	72,8°

1,60 kg
no / nein
25mm
EASTON Ultralite
7005/7020 Aircraft Alloy

Argon Road

Tandems

2004: Nucleon FR

Alexander kennt jemanden von der Moto X, und der kennt jemanden von der Mountainbike Rider, und der wiederum kennt uns. Alexander fährt Marathon, Trans Alp mit seiner Freundin im Team. Bergauf zogen sie gut gleich, bergab verschenkten sie aber jedesmal wertvolle Minuten, da Frauen bekanntlich die besonneneren und sichereren Fahrer sind, was in der Teamwertung aber leider eher zum Nachteil gereicht. So kam die Idee mit dem Tandem, aber nicht irgend einem, sondern eins, mit dem man auf den Abfahrten voll punkten kann. So wurde die Idee durch die anfangs erwähnte Beziehungskette an unsere Ohren getragen. Wir bauten ein Tandem:

Doppeltes VCS Oberrohr, Nucleon Getriebetechnik, Steckachse, Shiver vorne und 180 mm Federweg hinten, 200er Scheiben.....Trans Alp Challenger haben es wahrscheinlich kurz gesehen, das schwarze Ungetüm, das von hinten angeschossen kam und ebenso schnell wieder aus der Sicht verschwunden war. Nur die Schreie der Frau auf dem hinteren Sitz, befreit von aller Bremsverantwortung, hallten noch eine Weile durchs Tal.
www.tandemania.de.

Wir wollen gern weitere Tandems bauen und möchten Euch hiermit zum konstruktiven Dialog mit uns auffordern. Was Ihr wollt!

Tandems

Alexander knows someone from Moto X, who knows someone from Mountainbike Rider, who in turn knows us. Ok, whatever?! What's your point? Well, Alexander is a marathon Trans Alp rider who rides with his girl friend as a team. Going up they always were at the top of their game, going down it was the foresight of the girlfriend who kept them from attaining insane downhill speeds. Thus, one very special tandem was born... One that was able to go uphill and really shine on those scary downhill sections; can you say twin VCS top tubes, Nucleon gearbox, thru axle and Shiver? You mostly saw this bike from behind, as the big black beast passed by you before you could say "noooooo-wayyyy". Tell us what you think - we are here to build your very own tandem!



Wir bauen jetzt auch ein Hardtail - Tandems. Ask: tandem@nicolai.net

Maßrahmen / Prototypen / Reparaturen

Da bei uns sämtliche Arbeiten unter dem eigenen Dach ausgeführt werden, können wir auf so gut wie alle Eure speziellen Wünsche eingehen, sofern diese technisch sinnvoll und umsetzbar sind. Anpassungen unserer Seriengeometrien auf Eure speziellen Bedürfnisse sind bei uns schon lange keine Seltenheit mehr. Aber wir

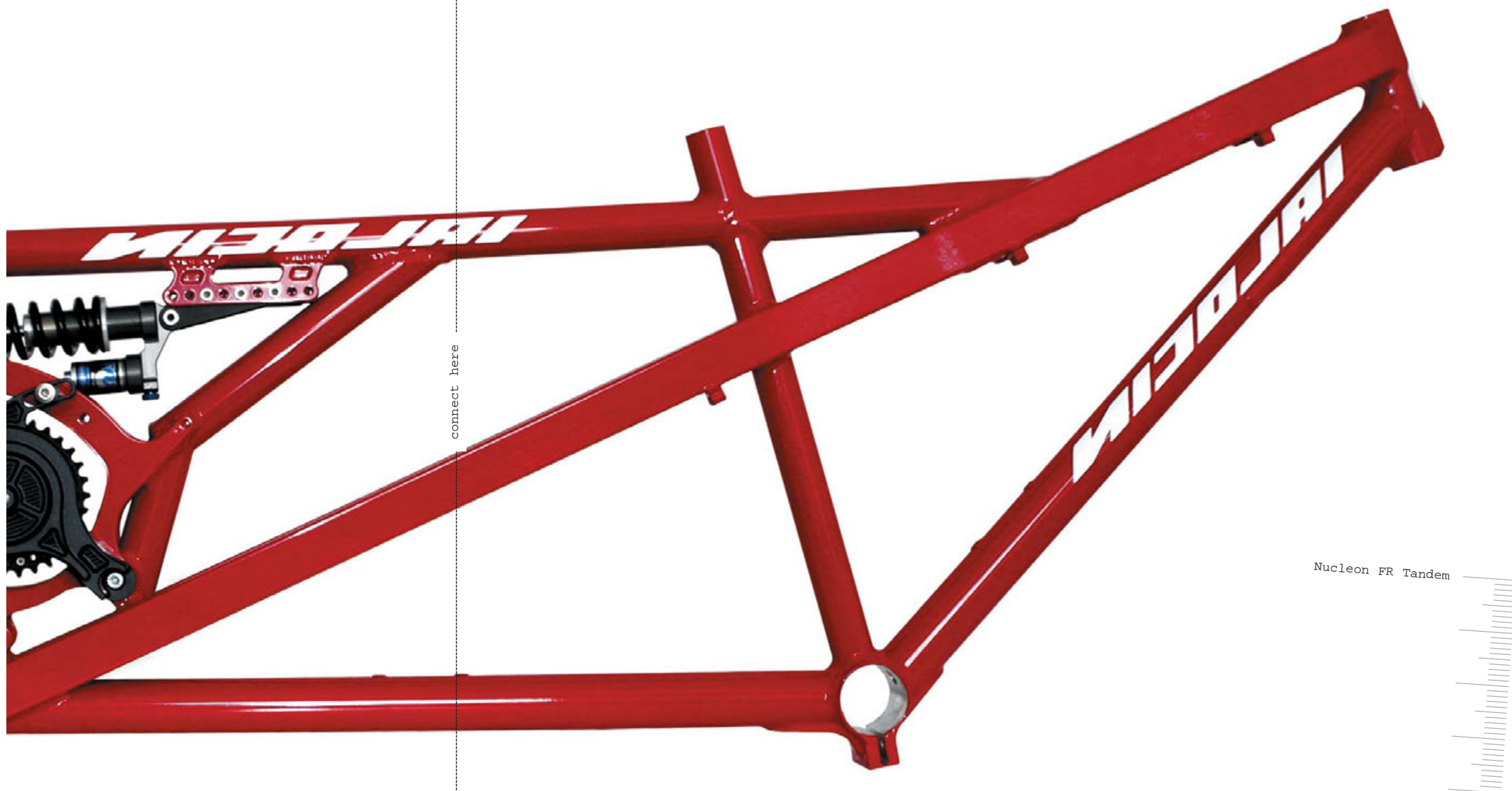
können noch mehr für Euch tun! Ein Nucleon DH-Bolide mit 30 cm Federweg? Du bist 2,10 m oder 1,50 m groß? Ein Tandem oder ein Seitenwagengespann gefällig? Es gibt keine dummen Fragen, alles wird auf Machbarkeit gecheckt. Wenn Ihr spezielle Ideen zum Umbau oder Upgrade Eures Rahmens habt, kontaktiert uns, wir können Euch sagen, ob Eure Pläne realisierbar sind. Falls Euer alter Rahmen

wieder mal einen Anstrich vertragen könnte, verpassen wir ihm eine neue Pulverbeschichtung und er sieht wieder aus wie frisch geschlüpft. Rahmenreparaturen bei Fremdfabrikaten führen wir ebenfalls durch, in bekannter NICOLAI-Qualität.

Custom Frames / Prototypes / Repairs

Since all of our work is done in house, we are able to satisfy even the most odd of creations that our customers request, so long as they make sense of course. We literally put the word "custom" back into custom frame makers! Adapting a frame to suite your exact body measurements? No problem; care for a specially configured Nucleon with 12 inches of travel? No problem; how about a side car for your new tandem?

Anything, and we mean anything, that is technically feasible and possible whilst still adhering to our strict manufacturing guidelines, is possible for us and indeed has been the norm in the past, not the exception! Of course, the "easy" things such as refurbishing your old frame (other manufacturers products are most welcome too!), applying a new powder coat and replacing all bearings is an every day thing for us as well.





KalleNICOLAI
founder / engineer / CEO

2002



MattiasBoegens
CNC machinist

2001



ThorstenFUCHS
sales / customer service



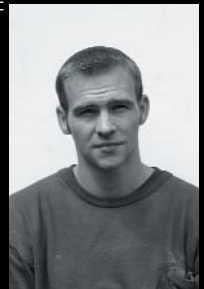
SaschaKANNE
chief welder

2000



NguyenVanKHAi
turning lathe mechanist

2003



AndreasBRAUKMÜLLER
welder

1996

1995

CREW

Die Fräskopfodysey

(MISSION TONNAGEKRIEG)
(LOCH1 ZENTRALLOCH 20MM BOHRER)
G01 X0.000 Y0.000
G01 X157.777 Y157.147

(LOCH1 ZENTRALLOCH 10MM FRAESER)
(ETAGE 1)
G01 X0.000 Y0.000
G01 X157.777 Y157.147
G01 X157.777 Y157.147 Z-3.5 (RUNTER TAUCHEN AUF PERISKOPTIEFE -3.5)
G01 X157.777 Y167.147 (LANGSAM FAHRT VOR AUS)
G03 X157.777 Y147.147 I0.000 J-10.000
G03 X157.777 Y167.147 I0.000 J-13.500
G03 X157.777 Y174.147 I0.000 J-17.000
G03 X157.777 Y140.147 I0.000 J-11.000
G03 X157.777 Y181.147 I0.000 J-20.500
G03 X157.777 Y133.147 I0.000 J-24.000
G03 X157.777 Y181.147 I0.000 J-28.000
G03 X157.777 Y126.147 I0.000 J-31.000
G03 X157.777 Y194.647 I0.000 J-34.250
G03 X157.777 Y194.647 I0.000 J-37.500
G01 X157.777 Y126.147 I0.000 J-31.000
G03 X157.777 Y119.647 I0.000 J-34.250
G03 X157.777 Y194.647 I0.000 J-37.500
G01 X157.777 Y157.147 (ZURUECK ZUR BASIS TIEFE BEIHALTEN)

(ETAGE 4 DURCHBRUCH)
G01 X157.777 Y157.147
G01 X157.777 Y157.147 Z-13 (RUNTER AUF -13)
G01 X157.777 Y167.147
G03 X157.777 Y147.147 I0.000 J-10.000
G03 X157.777 Y167.147 I0.000 J-13.500
G03 X157.777 Y140.147 I0.000 J-11.000
G03 X157.777 Y174.147 I0.000 J-17.000

G03 X157.777 Y140.147 I0.000 J-17.000
G03 X157.777 Y181.147 I0.000 J-20.500
G03 X157.777 Y133.147 I0.000 J-24.000
G03 X157.777 Y181.147 I0.000 J-28.000
G03 X157.777 Y126.147 I0.000 J-31.000
G03 X157.777 Y194.647 I0.000 J-34.250
G03 X157.777 Y194.647 I0.000 J-37.500
G01 X157.777 Y157.147 Z0 (ZURUECK ZUR BASIS SCHWEL AUF TAUCHEN)

(MISSION ARKTISCHES PACKEIS)
(LOCH2 PERIFERIELOCH-UNTEN 5MM BOHRER)
G01 X0.000 Y0.000
G01 X313.770 Y31.511

(ETAGE 1)
G01 X313.770 Y34.011
G03 X313.770 Y29.011 I0.000 J-2.500
G03 X313.770 Y34.011 I0.000 J-2.500
G03 X313.770 Y40.011 I0.000 J-5.500
G03 X313.770 Y46.011 I0.000 J-8.500
G03 X313.770 Y23.011 I0.000 J-8.500
G03 X313.770 Y46.011 I0.000 J-11.500
G03 X313.770 Y17.011 I0.000 J-14.500
G03 X313.770 Y46.011 I0.000 J-14.500
G01 X313.770 Y31.511 (ZURUECK ZUR BASIS UNTERGETAUCHT BLEIBEN)

(TAUCHE SCHRITTWEISE AUF TIEFE -6)
G01 X326.770 Y31.511 Z-3.5 (TAUCHE SCHRITTWEISE AUF TIEFE -6)
G01 X300.770 Y31.511 Z-5.5
G01 X313.770 Y31.511 Z-6 (ENDTIEFE ERREICHT)

(ETAGE 2)
G01 X313.770 Y34.011
G03 X313.770 Y29.011 I0.000 J-2.500
G03 X313.770 Y34.011 I0.000 J-2.500
G03 X313.770 Y23.011 I0.000 J-5.500
G03 X313.770 Y40.011 I0.000 J-8.500
G03 X313.770 Y23.011 I0.000 J-8.500
G03 X313.770 Y46.011 I0.000 J-11.500

G03 X313.770 Y17.011 I0.000 J-14.500
G03 X313.770 Y46.011 I0.000 J-14.500
G01 X313.770 Y31.511 Z0 (AUF TAUCHEN)

(MISSION PATROL - LIENHAART SCAPA FLOW)
(LOCH3 PERIFERIELOCH-UNTEN 10MM BOHRER)
G01 X0.000 Y0.000
G01 X327.403 Y114.745

(TASCHE ZU LOCH3 PERIFERIELOCH-UNTEN 10MM FRAESER ENDTIEFE 4MM)
(TAUCHE SCHRITTWEISE AUF ENDTIEFE -4)
G01 X0.000 Y0.000
G01 X327.403 Y114.745 (LOCHMITTEL PUNKT)
G01 X338.903 Y114.745 Z-1
G01 X315.903 Y114.745 Z-3
G01 X327.403 Y114.745 Z-4 (ENDTIEFE ERREICHT)

(----- BAUTEIL 2 ANFANG - IRRER IWAN 1 BIS 3 -----)
(MISSION IRRER IWAN 1)
(TASCHE ENDTIEFE -10.7)

(TAUCHE AUF PERISKOPTIEFE -3.5)
G01 X0.000 Y0.000
G01 X162.398 Y208.941
G01 X170.484 Y299.581 Z-3.5
G01 X166.886 Y259.258

(WEITER TAUCHEN AUF TIEFE -7)
G01 X162.398 Y208.941 Z-5
G01 X166.886 Y259.258 Z-7.5
G01 X243.350 Y272.962
G01 X66.925 Y204.639 Z0 (AUF TAUCHEN)

2002



FalcoMILLE
special operations

2003



AndreasSCHMIDT
sales trainee

2001



TorstenKNOKE
welder

2001



HendrikHAUKE
assembly / quality control

1999



VolkerJOHST
final finish technician

1997



HoshiYOSHIDA
Art direction / photography

Thank you.

First and foremost to all our customers and shops which keep us alive and kickin'. Of course to my team, Hendrik, Torsten K., Volker, Gilbert, Thorsten F., Kaih, Sascha, Norbert, Falco, Hoshi, the KRC WorldCup racing team, and all others who are supporting us, to the boys and girls of Kothe, Koehn, Bokli, Gleiss, Winkel, Tiger, Truvativ, Point, Veltec, Motorex, W+R, Brother, Rules, WHYex. etc... and all the companies we forgot to mention.... and to all Nicolai distributors worldwide.

Danke Danke Danke.

Unser Dank gilt zunächst einmal allen Kunden und Händlern, die uns und unsere Familien täglich am Leben erhalten, meinem Team (alle, die oben aufgeführt sind), dem KRC NICOLAI Team und dem Team Manager Elmar Keineke und allen anderen, die uns unterstützen. Danke schön auch an die Jungs und Mädels von Kothe, Köhn, Kenn, Bokli, Gleiss, Winkel, Tiger, Truvativ, Point, Veltec, Motorex, W+R, Brother, Rules, WHYex etc., an den Übersetzer Danny Kaey USA, an die Korrektur-Crew Daggi, Torsten R-minator, Björn "Nase" Dolkemeier, Kerstin und Britta Hagen-Nicolai, an Inga Hagen, und an alle Firmen, die wir vergessen haben und an alle NICOLAI Distributoren auf der ganzen Welt.

Auf dem Index stehen noch: Cord, Stefan, Ben, Andreas. Thanx Thanx Thanx.

Impressum

Herausgeber

NICOLAI Gesellschaft für Maschinenbau mbH,
Dipl. - Ing. Karlheinz Nicolai

Chefredaktion

Dipl. - Ing. Karlheinz Nicolai
Dipl. - Des. Hoshi - K. Yoshida

Übersetzung

Danny Kaey (NICOLAI USA)

Autoren

Falco Mille
Andi Nowak
Karlheinz Nicolai

Fotografie

Hoshi - K. Yoshida

Art Direction

Hoshi - K. Yoshida

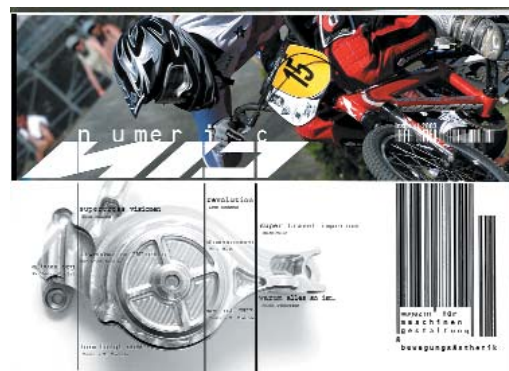
Herstellung

WHY ex. GbR

Druck

Dobler Druckerei Alfeld/Leine

weitere Publikationen / further publications:



numeric Magazin für Maschinengestaltung und Bewegungsästhetik
Jahresmagazin 2003/2004



dirty fingers "Dreckspfoten"

Owners Manual /
NICOLAI -
Bedienungshandbuch

w³.nicolai.net