



2008

02 / 03	Einleitung / Produkt Entwicklung, Qualität und Testen
04 / 07	Aero-Lenker
08 / 11	Straßen-Lenker
12 / 13	Vorbauten Straße / Teams
14 / 15	Vorbauten Straße / Lenker MTB
16 / 17	Aero-Lenker / Vorbauten MTB
18 / 19	Sattelstützen / Lenkerhörnchen
20 / 21	Steuersätze / BMX
22 / 23	Gabeln
24 / 25	Carbon-Laufräder
26 / 28	Sättel
29 / 30	Computer
31 / 38	Star-Serie
39 / 41	Werkzeug
42 / 44	Pumpen
45	Griffe
46 / 47	Beleuchtung
48 / 51	Taschen
52 / 55	Schuhüberzug
56 / 57	Winterhandschuhe
58 / 59	Jacken / Sommerhandschuhe
60 / 61	Radsportbrillen
62 / 63	Lenkerbänder / Zubehör
64 / 67	Zubehör
68	Händler

## Einleitung

Für die Saison 2008 bauten unsere Pro-Ingenieure auf der soliden Basis des erfolgreichen Letztjahresprogramms auf, um eine ganze Reihe interessanter neuer Produkte zu entwickeln. Damit beweisen sie einmal mehr, dass wir einer der dynamischsten Fahrrad-Zubehör-Hersteller sind. Die funktionellen, brillanten und oftmals innovativen neuen Produkte wurden inspiriert und mitentwickelt durch unzählige professionelle Teams und Fahrer, die PRO als Sponsor unterstützt. Während sich das PRO-Programm stetig weiterentwickelt, entschlossen sich in diesem Jahr viele neue Teams, ihre Rennmaschinen mit PRO-Komponenten auszustatten.

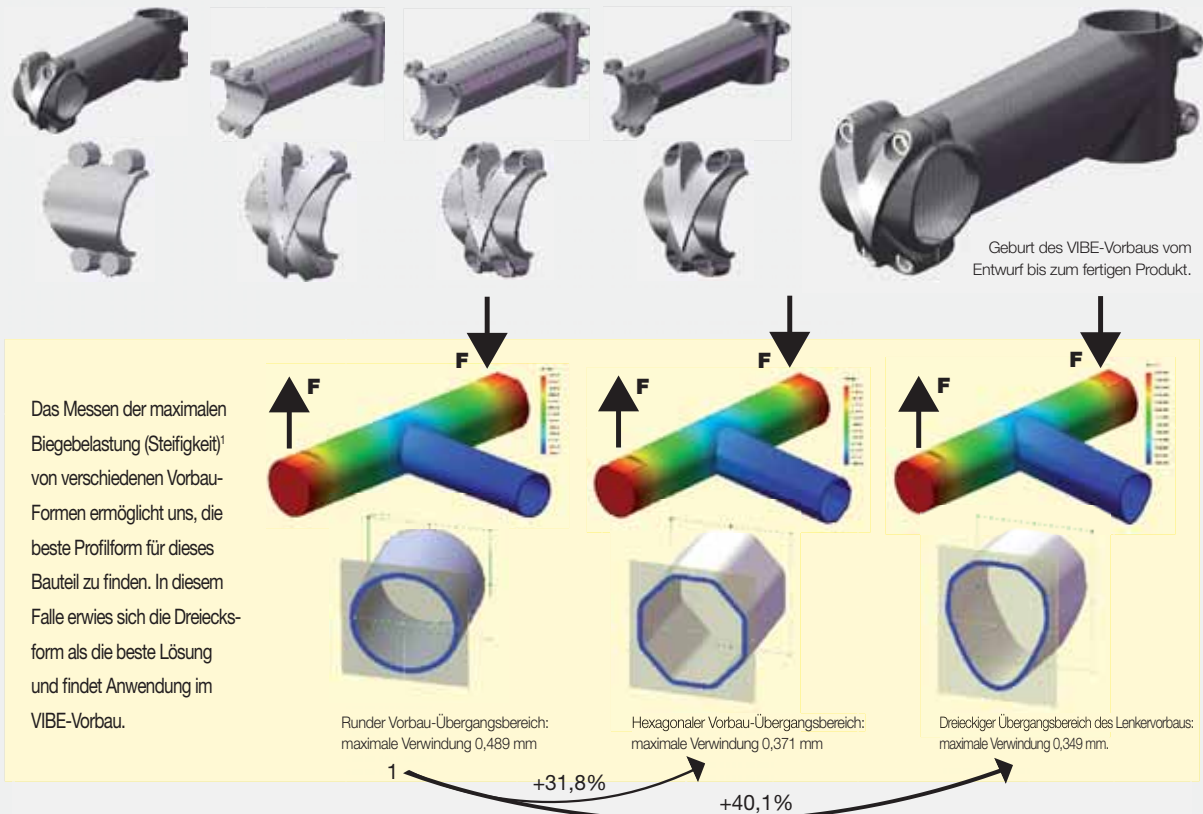
Die Star-Serie hob dieses Jahr richtiggehend ab, indem sie Thor Hushovd und Theo Bos in ihre „Familie“ von Spitzen-Fahrern aufnahm. Durch die Arbeit mit den Spitzen-Fahrern und -Mechanikern werden unsere Ingenieure stets wieder aufs Neue angespornt, inspiriert und herausgefordert, unsere Produkte zu optimieren.

Ein gutes Beispiel für diese kontinuierliche Suche nach Perfektion sind die „Missile“ Aero-Lenkern fürs Zeitfahren: Durch Entwicklung einer abgeflachten Version reagierte PRO auf die Anforderungen vieler Fahrer und gab ihnen damit ein perfektes Werkzeug für Ihre Jagd nach Erfolg in die Hand. Eine weitere tolle Ergänzung ist die Vibe-7S-Linie. Sie verbindet großartiges Aussehen mit ultimativer Performance und dem möglichst niedrigstem Gewicht. Doch das komplette Programm deckt die Bedürfnisse aller Arten von Anwendern ab, vom Profi bis zum Tourenfahrer. Wenn Sie also gerne Rad fahren, finden Sie für sich das Richtige in dieser neuen 2008er-Broschüre.

Produktqualität garantieren wir Ihnen in jeder einzelnen Kategorie. Last but not least, werden Sie bei PRO angenehm überrascht feststellen, wie erschwinglich überragende Qualität sein kann. Denn da wir wissen, wie ein Radfahrer denkt und fühlt, haben wir eine einfache Philosophie: Man soll kein Profi sein müssen, um sich professionelles Material leisten zu können. PRO bringt Ihre Power auf Touren!

# PRO PRODUKT / ENTWICKLUNG, QUALITÄT UND TESTS

PRO-Produkte werden von unseren eigenen Ingenieuren unter Zuhilfenahme der neuesten Technologien entwickelt. Wir sind immer auf der Suche nach der bestmöglichen Performance – selbstverständlich verbunden mit dem coolsten Aussehen. Das Feedback der Profi-Tourteams ermöglicht es PRO, stets die Erfordernisse und Bedürfnisse der weltbesten Fahrer zu erfüllen. Auf dieser Seite bekommen Sie etwas Einblick in einige Aspekte des Entwicklungs-Prozesses. Wie Sie sehen können, überlässt PRO nichts dem Zufall!



Wenn ein Produkt auf dem Zeichenbrett fertig ist, muss es sich in der Praxis bewähren. Bevor wir neue Produkte auf den Markt bringen, unterziehen wir sie ausgedehnten Produkttests, um sicher zu stellen, dass jeder einzelne Faktor dem hohen Qualitätsstandard entspricht, den wir immerzu anstreben. All unsere Produkte entsprechen den EN-Standards, die das CEN-Institut aufstellt. Diese Tests finden zunächst in bestimmten Versuchsanordnungen statt. Wenn ein Produkt unsere Erprobung bestanden hat, folgt der Praxis-Test mit vielen professionellen Fahrern. Wenn Sie also ein PRO-Produkt in Ihrem Fahrrad-Geschäft kaufen, können Sie sicher sein, dass es Ihnen eine Menge Fahrspaß auf zwei Rädern eröffnet.



Der VIBE-Carbon-Vorbau auf der Testbank: sämtliche möglichen Kräfte wirken auf den Vorbau ein, bevor er den EN -Test besteht.



# PRO AERO-LENKER

**PRO**  
POWERS YOUR  
PERFORMANCE

## Missile Carbon TT Aero-Lenker gerade

- Aerodynamisches Monocoque-Carbon-Design
- Ermöglicht außergewöhnlich präzises Lenken
- Einstellbarer Twistlock-Ausleger
- Einstellbare Unterarmstützen mit Aero-Index
- Integrierte Führungen für Brems- und Schaltzüge
- Inklusive 5 mm Gel-Unterampolster
- Breite: 38 cm (Mitte / Mitte)
- Durchmesser: 31,8 mm
- Gewicht: 475 g
- **Artikelnummer PR510035**
- **€ 599,95**



## PRO Missile Carbon TT Aero-Lenker geschwungen

- Aerodynamisches Monocoque-Carbon-Design
- Ermöglicht außergewöhnlich präzises Lenken
- Einstellbarer Twistlock-Ausleger
- Einstellbare Unterarmstützen mit Aero-Index
- Integrierte Führungen für Brems- und Schaltzüge
- Inklusive 5 mm Gel-Unterampolster
- Breite: 38 cm (Mitte / Mitte)
- Durchmesser: 31,8 mm
- Gewicht: 485 g
- **Artikelnummer PR510036**
- **€ 599,95**



**PRO AERO-LENKER**



# PRO AERO-LENKER



Missile Flach Carbon TT Aero-Lenker gerade



- Aerodynamisches Monocoque-Carbon-Design
- Einstellbarer Twistlock-Ausleger
- Einstellbare Unterarmstützen mit Aero-Index
- Integrierte Führungen für Brems- und Schaltzüge
- Inklusive 5 mm Gel-Unterarmpolster
- Breite: 42 cm (Mitte / Mitte)
- Durchmesser: 31,8 mm
- Gewicht: 530 g
- **Artikelnummer PR510037**
- **€ 599,95**



## PRO BEURTEILUNG



Ich habe meine Zeitfahrmachine mit höchster Präzision im Windkanal getunt. Dank des PRO- 'Missile'-Lenkers, der sich auf den Millimeter exakt einstellen lässt, habe ich meine perfekte Haltung gefunden.

*Thomas Dekker - Team Rabobank , Gewinner des Zeitfahrens bei der Tour von Romandîe und Gesamtsieger des gleichen Rennens.*



Missile Flach Carbon TT Aero-Lenker geschwungen



- Aerodynamisches Monocoque-Carbon-Design
- Einstellbarer Twistlock-Ausleger
- Einstellbare Unterarmstützen mit Aero-Index
- Integrierte Führungen für Brems- und Schaltzüge
- Inklusive 5 mm Gel-Unterarmpolster
- Breite: 42 cm (Mitte / Mitte)
- Durchmesser: 31,8 mm
- Gewicht: 540 g
- **Artikelnummer PR510038**
- **€ 599,95**

# PRO AERO-LENKER

**PRO**  
POWERS YOUR  
PERFORMANCE



## Synop Carbon Zeitfahraufsatz



- Carbon Zeitfahraufsatz komplett
- Vollcarbon Ausleger mit S-Form
- Fully Integrated Clamp System (FICS)
- Voll-Carbon Armauflagen
- Inklusive 5 mm Gel-Unterarmpolster
- 31,8 mm (mit Adapter für 26,0 mm)
- Farbe: Carbon - Schwarz
- Gewicht: 400 g
- **Artikelnummer PR500012**
- **€ 179,95**



Anmerkung: Lenker nicht enthalten



Anmerkung: Lenker nicht enthalten

## Synop Alu Zeitfahraufsatz



- Alu Zeitfahraufsatz komplett
- Alu Ausleger mit S-Form
- Fully Integrated Clamp System (FICS)
- Leichtmetall Armauflage
- Inklusive 5 mm Gel-Unterarmpolster
- 31,8 mm (mit Adapter für 26,0 mm)
- Farbe: SB Schwarz
- Gewicht: 490 g
- **Artikelnummer PR320505**
- **€ 119,95**



Anmerkung: Lenker nicht enthalten

## Synop Triathlon Zeitfahraufsatz



- Alu Zeitfahraufsatz komplett für Triathlon
- ITU genehmigte Form der Alu-Ausleger für Triathlon
- Fully Integrated Clamp System (FICS)
- Leichtmetall Armauflage
- Inklusive 5 mm Gel-Unterarmpolster
- 31,8 mm (mit Adapter für 26,0 mm)
- Farbe: SB Schwarz
- Gewicht: 490 g
- **Artikelnummer PR320506**
- **€ 119,95**



**PRO AERO-LENKER**

# PRO AERO-LENKER

## Synop HF Zeitfahr-Basis-Lenker



- Hydroform Basis-Lenker aus Alu fürs Zeitfahren
- Integrierte Führungen für Bremszüge
- Passend zu allen PRO Zeitfahraufsätzen
- Breite: 40 cm (Mitte / Mitte)
- Durchmesser: 31,8 mm
- Farbe: SB Schwarz
- Gewicht: 285 g
- **Artikelnummer PR320507**
- **€ 79,95**



## Synop Zeitfahr-Set



- Alu Zeitfahr-Set (Synop AL + Synop HF)
- Integrierte Führungen für Schalt- und Bremszüge
- Alu Ausleger und Alu-Armauflagen mit 5 mm Gel-Unterarmpolster
- Fully Integrated Clamp System (FICS)
- Hydroform Basis-Lenker aus Alu
- Breite: 40 cm (Mitte / Mitte)
- Durchmesser: 31,8 mm
- Farbe: SB Schwarz
- Gewicht: 775 g
- **Artikelnummer PR320508**
- **€ 199,95**



## Tempo Aero-Lenker

- Aerodynamisches, einteiliges Design
- Passt an Lenker mit Durchmesser 31,8 oder 26,0 mm
- Gewichtsersparnis
- Einstellbare Unterarmstützen
- Anatomisch geformte Unterarmstützpolster
- Farbe: Schwarz
- **Artikelnummer PR320501**
- **€ 69,95**



Anmerkung: Lenker nicht enthalten



# PRO LENKER / RENNRAD

**PRO**  
POWERS YOUR  
PERFORMANCE

## STEALTH EVO

 **NEW**

- Monocoque-Carbon-Lenker-/Vorbaueinheit
- Monocoque-Carbon für optimales Verhältnis zwischen Steifigkeit und Gewicht
- Ergonomische und kompakte Konstruktion
- Integrierte, doppelte Zugführung
- Breite: 42 und 44 cm (Mitte/Mitte)
- Auslage: 90-130 mm
- Farbe: Carbon (ebenso erhältlich in einer exklusiven weißen Ausführung)
- Gewicht: ab 350 g
- **Artikelnummer PR5100..**
- **€ 449,95**



## Computerträger STEALTH EVO

 **NEW**

- Monocoque-Carbon-Computerträger
- Nur für Rennradlenker STEALTH
- Durchmesser: 26,0 mm
- Farbe: Carbon (ebenso erhältlich in einer exklusiven weißen Ausführung)
- Leicht: 45 g
- **Artikelnummer PR51003.**
- **€ 38,95**

**PRO LENKER**

# PRO LENKER / RENNRAD

## VIBE Vollcarbon Anatomik OS

- Monocoque-Carbonfiber-Rennlenker
- Kompaktes, anatomisch korrektes Design
- Integrierte Führung für Bremszüge
- Breite: 40, 42 und 44 cm (Mitte/Mitte)
- Durchmesser: 31,8 mm
- Farbe: Carbon
- Gewicht: ab 225 g
- **Artikelnummer PR51000.**
- **€ 229,95**



## PRO BEURTEILUNG



Im Sprint braucht man das steifste und widerstandsfähigste Material: Rahmen, Komponenten, Räder und zweifellos Vorbau samt Lenker. Beim Richtungswechsel mit 70 Stundenkilometern mag man einfach nichts dem Zufall überlassen. Weil die PRO-Ingenieure extreme Rennbedingungen selbst erfahren haben, verstehen sie wie ich, wie ein guter Lenker oder Vorbau gestaltet sein müssen und wie sie funktionieren sollten.

*Oscar Freire, dreifacher Weltmeister und Gewinner der Milano-San Remo 2007 mit einem Vibe-Lenker-/Vorbau-Kit*



## VIBE Vollcarbon Rund OS



- Monocoque-Carbonfiber-Rennlenker
- Traditionelles rund gebogenes Design
- Integrierte Führung für Bremszüge
- Breite: 40, 42 und 44 cm (Mitte/Mitte)
- Durchmesser: 31,8 mm
- Farbe: Carbon
- Gewicht: ab 225 g
- **Artikelnummer PR51000.**
- **€ 229,95**

# PRO LENKER / RENNRAD



VIBE 7S Anatomik OS



- Die Wahl der Profis!
- Top-OS AL-7075 Rennlenker für erhöhte Steifigkeit
- Kompaktes, anatomisch korrektes Design
- Breite: 40, 42 und 44 cm (Mitte/Mitte)
- Durchmesser: 31,8 mm
- Farbe: SB Schwarz
- Gewicht: ab 285 g
- **Artikelnummer PR32025.**
- **€ 79,95**



VIBE 7S Rund OS

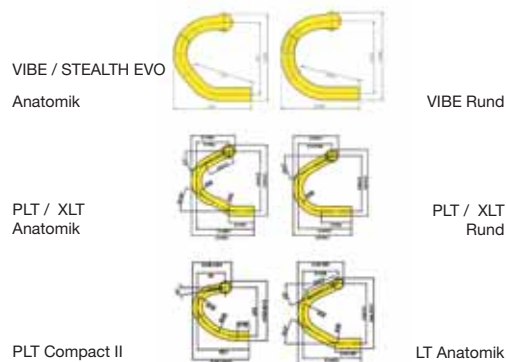


- Die Wahl der Profis!
- Top-OS AL-7075 Rennlenker für erhöhte Steifigkeit
- Traditionelles rund gebogenes Design
- Breite: 40, 42 und 44 cm (Mitte/Mitte)
- Durchmesser: 31,8 mm
- Farbe: SB Schwarz
- Gewicht: ab 285 g
- **Artikelnummer PR32025.**
- **€ 79,95**



PLT CarbonComposite Anatomik OS

- Aus Carbon-Aluminium AL-7075 DB
- Anatomisch korrektes Design
- Breite: 42 und 44 cm (Mitte/Mitte)
- Durchmesser: 31,8 mm
- Farbe: Carbon
- Gewicht: ab 270 g
- **Artikelnummer PR50000.**
- **€ 89,95**



PRO



Linus Gerdemann - Team T-mobile

PRO RENNRADLENKER



# PRO LENKER / RENNRAD



PLT Anatomik OS



- Rennlenker mit anatomisch korrektem Design
- Leichtes, doppelt gestauchtes AL-2014
- Breite: 40, 42 und 44 cm (Mitte/Mitte)
- Durchmesser: 31,8 mm
- Breite: SB Schwarz, HP Eisgrau
- Gewicht: ab 265 g
- **Artikelnummer PR3203..**
- **€ 39,95**



PLT Rund OS



- Rennlenker im traditionellen Design
- Aus Aluminium AL-2014 DB
- Breite: 40, 42 und 44 cm (Mitte/Mitte)
- Durchmesser: 31,8 mm
- Breite: SB Schwarz, HP Eisgrau
- Gewicht: ab 265 g
- **Artikelnummer PR3203..**
- **€ 42,95**



PLT Kompakt II OS

- Neu: Kompaktes Design – perfekt für kleinere Hände
- Aus Aluminium AL-2014 DB
- Breite: 40, 42 und 44 cm (Mitte/Mitte)
- Durchmesser: 31,8 mm
- Breite: SB Schwarz, HP Eisgrau
- Gewicht: ab 245 g
- **Artikelnummer PR32047.**
- **€ 42,95**



XLT Anatomik (OS)

- Rennlenker mit anatomisch korrektem Design
- Leichtes, doppelt gestauchtes AL-6061
- Breite: 40, 42 und 44 cm (Mitte/Mitte)
- Durchmesser: 31,8 mm
- Farbe: HP Silber, SB Schwarz
- Gewicht: ab 270 g
- **Artikelnummer PR32037.**
- **€ 32,95**



XLT Rund OS

- Rennlenker im traditionellen Design
- Leichtes, doppelt gestauchtes AL-6061
- Breite: 40, 42 und 44 cm (Mitte/Mitte)
- Durchmesser: 31,8 mm
- Farbe: SB Schwarz
- Gewicht: ab 270 g
- **Artikelnummer PR32036.**
- **€ 32,95**



LT Anatomik (OS)



- Alu-Rennlenker
- Anatomisch korrektes Design
- Größen: 42 und 44 cm
- Durchmesser: 26,0 mm und 31,8 mm
- Farbe: SB Schwarz
- Gewicht: ab 300 g
- **Artikelnummer PR32035.**
- **ab € 19,95**

# PRO VORBAUTEN / RENNRAD

PRO  
POWERS YOUR  
PERFORMANCE



Vibe Carbon OS



- Die Wahl der Profis!
- Kompromissloses dreieckiges OS-Design für optimales Verhältnis zwischen Steifigkeit und Gewicht
- Carbon /Al-7075-T6 mit Titanbolzen
- Länge: 80-140 mm
- Winkel: -10°
- Durchmesser Lenkerklemmauge: 31,8 mm
- Geeignet für Gabel im Maß 1-1/8"
- Farbe: Carbon
- Gewicht: ab 115 g
- **Artikelnummer PR504...**
- **€ 139,95**



VIBE 7S OS



- Die Wahl der Profis!
- Kompromissloses dreieckiges OS-Design für optimales Verhältnis zwischen Steifigkeit und Gewicht
- 3D-geschmiedetes Al-7075 T6
- Länge: 80-140 mm
- Winkel: -10°
- Durchmesser Lenkerklemmauge: 31,8 mm
- Geeignet für Gabel im Maß 1-1/8"
- Farbe: SB Schwarz
- Gewicht: ab 120 g
- **Artikelnummer PR308...**
- **€ 79,95**

# PRO TEAMS



PRO ist stolz darauf, mehrere führende Profi-Teams und –Fahrer zu beliefern. Diese Teams helfen uns bei der Entwicklung neuer Produkte und testen sie unter realen Bedingungen, bevor die Komponenten für Sie bei Ihrem PRO-Händler bereit liegen. Durch die Arbeit mit den Spitzen-Fahrern und –Mechanikern werden unsere Ingenieure stets wieder aufs Neue angespornt, inspiriert und herausgefordert, unsere Produkte zu optimieren. Das ist wichtig. Schließlich geht es darum, dass sich die Komponenten in den härtesten Radrennen dieser Welt bewähren – auf der Straße oder im Gelände – immer und immer wieder. PRO beliefert viele Teams, aber unser besonderer Dank geht an die Fahrer, die Mechaniker und die Leitung der Teams Rabobank, Credit Agricole, Skil-Shimano, Agritubel und Fidea für ihren fortwährenden Einsatz und ihre Unterstützung bei der Verbesserung und der Evaluierung unserer Produkte. Ohne ihre Hilfe wäre es nicht möglich, unsere Produkte auf einen derart hohen Standard zu bringen.

*Überblick über die Teams und die gesponserten Produkte*

Zeitfahrenlenker: Missile	Carbon Räder: Scheibenrad, vier Speichen	Lenker und Vorbau: Vibe, PLT, Stealth
Agritubel	Agritubel	Agritubel
Credit Agricole	Credit Agricole	Credit Agricole
Française des Jeux	Euskaltel	Fidea
Rabobank	Française des Jeux	Française des Jeux
Skil-Shimano	Gerolsteiner	Rabobank
T-Mobile	Milram	Skil-Shimano
	Rabobank	T-Mobile
	Skil-Shimano	
	T-Mobile	





# PRO VORBAUTEN / RENNRAD

**PRO**  
POWERS YOUR  
PERFORMANCE



PLT Carbon Composite OS

- Vorbau aus AL-7050, mit 3K-Carbon-Außenschale
- Länge: 80-140 mm
- Winkel: +10°/-10°
- Durchmesser Lenkerklemmauge: 31,8 mm
- Durchmesser: 1-1/8" (mit LM-Adapter für 1")
- Farbe: Carbon
- Gewicht: ab 125 g
- **Artikelnummer PR503...**
- **€ 99,95**



XLT OS

- Aus AL-2014
- Länge: 80 - 130 mm / 31,8 mm
- Winkel: +10° / -10°
- Für Gabelmaß 1" und 1-1/8"
- Farbe: SB Schwarz, Silber
- Durchmesser Lenkerklemmauge: 31,8 mm
- Gewicht: ab 130 g
- **Artikelnummer PR34....**
- **€ 34,95**



LT (OS)

- Aus 3D-geschmiedetem AL-6061
- Länge: 60, 80-130 mm
- Winkel: (+6°/-6°)
- Für Gabelmaß 1" und 1-1/8"
- Durchmesser Lenkerklemmauge: 26,0 bzw. 31,8 mm (OS)
- Farbe: SB Schwarz
- Gewicht: ab 145 g
- **Artikelnummer PR3.....**
- **ab € 28,95**



PLT OS

**NEW**

- Aus 3D-geschmiedetem AL-2014
- Länge: 80-140 mm
- Winkel: + 6°/-6° bzw. +10°/-10°
- Durchmesser Lenkerklemmauge: 31,8 mm
- Für Gabelmaß 1" und 1-1/8"
- Auch für MTB geeignet
- Breite: SB Schwarz, HP Eisgrau
- Gewicht: ab 125 g
- **Artikelnummer PR38....**
- **€ 44,95**

## PRO BEURTEILUNG



Während der Spring Classics mit dem material-mordenden französischen und belgischen Gestein muss man sich absolut auf sein Material verlassen können. Ich habe mich für den PLT-Lenker und -Vorbau von PRO entschieden, weil diese Konfiguration die ideale Kombination von Steifigkeit, Komfort, Zuverlässigkeit und Gewicht ermöglicht.

*Marcus Burghardt, T-Mobile 2007,  
Gewinner von Gent-Wevelgem 2007*

## PRO VORBAUTEN / STRASSE

# PRO LENKER / MTB



## XCR Riser Scandium OS



- Leichtgewichtiges Scandium (für Cross-Country-Gebrauch)
- Breite: 68 cm / Durchmesser: 31,8 mm
- Griffwinkel 9°
- Lenkerenden 20 mm höher
- Farbe: SB Schwarz
- Gewicht: 210 g
- **Artikelnummer PR320273**
- **€ 89,95**



## Cross Country MTB CarbonComposite (OS)

- Cross-Country-Lenker
- Aus Carbon-AL-7075 DB
- Endverstärkung zur Aufnahme von Lenkerhörnern
- Größen: 56 cm / 25,4 mm; OS 60 cm / 31,8 mm
- Griffwinkel: 3°
- Farbe: Carbon
- Gewicht: 136 g / OS 164 g
- **Artikelnummer PR50002.**
- **ab € 59,95**



## Cross Country Riser CarbonComposite

- Freeride- / Cross-Country-Lenker mit hochgezogenen Enden
- Aus Carbon-AL-2014 DB
- Breite: 68 cm / Durchmesser: 25,4 mm
- Lenkerenden 20 mm höher
- Farbe: Carbon
- Gewicht: 205 g
- **Artikelnummer PR500027**
- **€ 69,95**



## Cross Country Riser CarbonComposite OS

- Freeride- / Cross-Country-Lenker mit hochgezogenen Enden
- Aus Carbon-AL-2014 DB
- Breite: 68 cm / Durchmesser: 31,8 mm
- Lenkerenden 20 mm höher
- Farbe: Carbon
- Gewicht: 225 g
- **Artikelnummer PR500028**
- **€ 74,95**



# PRO LENKER / MTB



FRS OS Riser



- Freeride-Lenker
- Al-2014 T6
- Breite: 67 cm / Durchmesser: 31,8 mm
- Lenkerenden 20 mm höher
- Farbe: SB Schwarz
- Gewicht: 285 g
- **Artikelnummer PR320269**
- **€ 29,95**



FRS OS Downhill



- Lenker mit Downhill-/Freeride-Eignung
- Al-2014 T6
- Breite: 70 cm / Durchmesser: 31,8 mm
- Lenkerenden 40 mm höher
- Farbe: SB Schwarz
- Gewicht: 300 g
- **Artikelnummer PR320270**
- **€ 32,95**



Cross Country MTB (OS)

- Aus doppelt gestauchtem AL-2014-T6
- Größen: 58 cm / 25,4 mm oder 31,8 mm (OS)
- Farbe: SB Schwarz
- Leicht: ab 145 g
- **Artikelnummer PR32026.**
- **ab € 19,95**



MTB Riser 15

- Lenkerenden um 15 mm hochgezogen, für Freeride
- Breite: 60 cm / Durchmesser: 25,4 mm
- Aus AL-2014
- Robust und stabil
- Farbe: SB Schwarz
- **Artikelnummer PR320265**
- **€ 24,95**



MTB Downhill 40

- Lenkerenden um 40 mm hochgezogen, für Downhill und Freeride
- Breite: 60 cm / Durchmesser: 25,4 mm
- Aus AL-2014
- Robust und stabil
- Farbe: SB Schwarz
- **Artikelnummer PR320266**
- **€ 25,95**



# PRO VORBAUTEN / MTB / EINSTELLBARE VORBAUTEN



XLT (OS)

- Aus 3D-geschmiedetem AL-2014
- Länge: 80-130 mm / Klemmung: 25,4 mm / OS 31,8 mm
- Winkel: +10° oder -10°
- Für Gabelmaß 1" / 1-1/8"
- Farbe: SB Schwarz
- Gewicht: 130 g
- **Artikelnummer PR34....**
- **ab € 32,95**



LT MTB Ahead-Vorbau

- Aus 3D-geschmiedetem AL-6061
- Länge: 60, 80 - 130 mm / Klemmung: 25,4 mm
- Winkel: +6° / -6°
- Für Gabelmaß 1" und 1-1/8"
- Farbe: SB Schwarz
- Gewicht: 145 g
- **Artikelnummer PR343...**
- **€ 29,95**



FR-S Freeride Vorbau OS

- 3D-geschmiedetes AL-6061
- Länge: 50 mm und 70 mm
- Winkel: + 5°/-5°
- Durchmesser Lenkerklemmauge: 31,8 mm
- Für Gabelmaß 1" und 1-1/8"
- Farbe: SB Schwarz
- Gewicht: 138 g
- **Artikelnummer PR31009.**
- **€ 29,95**



Shorty MTB 35°

- AL-6061-T6
- Länge: 60 mm und 70 mm
- Winkel: +35°
- Durchmesser Lenkerklemmauge: 25,4 mm
- Für Gabelmaß 1" und 1-1/8"
- Farbe: SB Schwarz
- Gewicht: 140 g
- **Artikelnummer PR31008.**
- **€ 19,95**



Ahead-Vorbau, einstellbar

- Multifunktional einstellbarer Vorbau
- Lenkerklemmauge mit 4 Schrauben
- Winkel-Einstellmöglichkeit 70° bis 130°
- Länge: 95, 110 oder 125 mm
- Farbe: Silber, Schwarz
- **Artikelnummer PR3160..**
- **€ 24,95**



Ahead-Vorbau, einstellbar OS

- Multifunktional einstellbarer Vorbau
- Lenkerklemmauge mit 4 Schrauben, für OS-Lenker
- Winkel-Einstellmöglichkeit 70° bis 130°
- Länge 95, 110 oder 125 mm
- Farbe: Silber, Schwarz
- **Artikelnummer PR3160..**
- **€ 27,95**

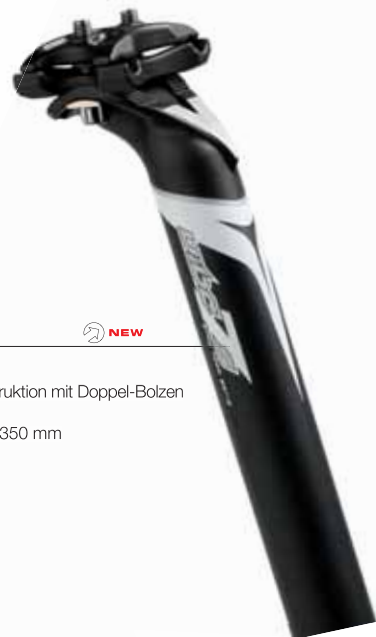
# PRO SATTELSTÜTZEN



Vibe Vollcarbon



- Monocoque-Carbon-Konstruktion
- Al-2014-Sattelklammern
- Sicherheitssystem mit Doppelschrauben
- Extrem leichtgewichtig
- Erhältliche Größen: 27,2 x 280 / 350 mm & 31,6 x 280 / 400 mm
- Farbe: Carbon
- Gewicht: ab 185 g
- **Artikelnummer PR50008.**
- **ab € 119,95**



VIBE 7S



- 3D-geschmiedetes Al-7075 T6
- Leichtgewichtige Sicherheitskonstruktion mit Doppel-Bolzen
- Kompaktes Post-Head-Design
- Erhältliche Größen: 27,2 x 280 / 350 mm & 31,6 x 280 / 400 mm
- Farbe: SB Schwarz
- Gewicht: ab 195 g
- **Artikelnummer PR36917.**
- **ab € 69,95**



PLT CarbonComposite

- Sattelstütze mit Carbon-Schaft und Kopf aus AL-2014
- Sicherheitssystem mit Doppelschrauben
- Höhenmarkierung auf Rückseite
- Erhältliche Größen: 27,2 x 280 / 350 mm & 31,6 x 400 mm
- Farbe: Carbon
- Gewicht: ab 225 g
- **Artikelnummer PR50006.**
- **ab € 72,95**



PLT



- 3D-geschmiedetes AL-2014
- Sicherheitssystem mit Doppelschrauben
- Erhältliche Größen: 27,2 x 280 / 350 mm & 31,6 x 400 mm
- Breite: SB Schwarz, HP Eisgrau
- Gewicht: ab 235 g
- **Artikelnummer PR36916.**
- **ab € 39,95**



XLT

- Gewichtsparend 3D-geschmiedeter Kopf aus AL-6061
- Sicherheitssystem mit Doppelschrauben
- Maßanzeige auf Rohrrückseite
- Erhältliche Größen: 27,2 x 300 / 400 mm & 31,6 x 400 mm
- Farbe: SB Schwarz, HP Silber
- **Artikelnummer PR3691..**
- **ab € 27,95**



LT

- 3D-geschmiedeter Kopf aus AL-6061
- Ein-Schrauben-Konstruktion
- Maßanzeige auf Rohrrückseite
- Erhältliche Größen: 27,2 x 300 / 400 mm & 31,6 x 400 mm
- Farbe: SB Schwarz
- **Artikelnummer PR36910.**
- **ab € 19,95**

# PRO LENKERHÖRNCHEN



CarbonComposite SL

- Carbon-Alu-Lenkerhörnchen
- Länge: 85 mm
- Gewicht: 68 g / Paar
- Farbe: Carbon
- **Artikelnummer PR500032**
- € 59,95



Alloy SL

- Superleichtes, 3D-geschmiedetes Leichtmetall
- Länge: 85 mm
- Gewicht: 62 g / Paar
- Farbe: Schwarz
- **Artikelnummer PR320148**
- € 22,95



Alloy Anatomik

- 3D-geschmiedetes Leichtmetall im Wettkampfdesign
- Länge: 80 mm
- Gewicht: 120 g / Paar
- Farbe: SB Schwarz
- **Artikelnummer PR320145**
- € 19,95



Rubber Anatomik

- Ergonomisches Design
- Der Gummiüberzug sorgt für hervorragende Griffigkeit
- Für MTB und Trekking-Räder
- Länge: 125 mm
- Gewicht: 146 g / Paar
- Farbe: Schwarz
- **Artikelnummer PR320149**
- € 14,95



Short Oversized

- Kaltgeschmiedete Oversize-LM-Konstruktion
- Länge: 80 mm
- Gewicht: 132 g / Paar
- Farbe: SB Silber, SB Schwarz
- **Artikelnummer PR32011.**
- € 14,95



L-Bend Forged

- Kaltgeschmiedetes Leichtmetall
- Klassisches Design
- Länge: 110 mm
- Gewicht: 122 g / Paar
- Farbe: SB Silber, SB Schwarz
- **Artikelnummer PR32013.**
- € 12,95



Straight Forged

- Kaltgeschmiedetes Leichtmetall
- Länge: 80 mm
- Gewicht: 104 g / Paar
- Farbe: SB Silber, SB Schwarz
- **Artikelnummer PR32010.**
- € 11,95



L-Bend Welded

- Leichtmetall-Konstruktion
- Länge: 125 mm
- Gewicht: 155 g / Paar
- Farbe: SB Silber, SB Schwarz
- **Artikelnummer PR32010.**
- € 9,95



# PRO STEUERSÄTZE

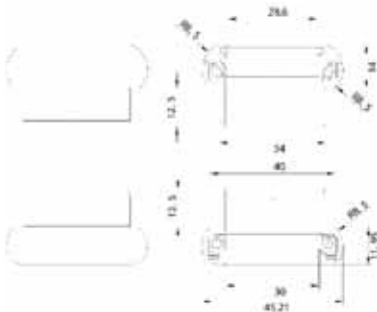
RS-11 Semi integrated

- Gedichtete Kompaktlager
- Robuste Alu-Konstruktion
- Maß: 1-1/8"
- Gesamtdurchmesser: 44 mm
- Inkl. PRO Steuersatzkappe
- Farbe: SB Schwarz
- Gewicht: 84 g
- **Artikelnummer PR302701**
- **€ 29,95**



## RM-01/ RM-11

- Die Wahl der Profis!
- CNC-gefräste Kompaktkonstruktion
- Abgedichtete Kompaktlager
- Leichte Montage durch vormontierte Komponenten oben wie unten
- Robuste Alu-Konstruktion
- Größen: 1" und 1-1/8"
- Inkl. PRO Steuersatzkappe
- Farbe: SB Schwarz, HP Silber, HP Eisgrau
- Gewicht: 72 g (1") bzw. 88,5 g
- **Artikelnummer PR3027..**
- **ab € 34,95**



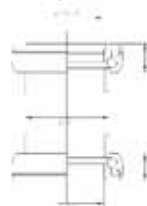
## RI-11 Integrated

- Vollständig gedichtete Kompaktlager
- Obere Komponenten vormontiert
- Maß: 1-1/8"
- Gesamtdurchmesser: 41 mm
- Inkl. PRO Steuersatzkappe
- Farbe: SB Schwarz
- Gewicht: 62 g
- **Artikelnummer PR302711**
- **€ 42,9529**



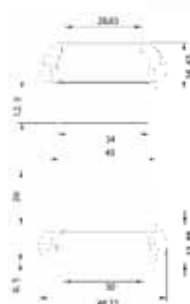
## MT-01/ MT-11

- Steuersatz aus Hi-Ten-Stahl
- Leichte Montage dank Systemsymmetrie
- Voll abgedichtete Kugellager
- Größen: 1" und 1-1/8"
- Farbe: SB Schwarz
- Inkl. PRO Steuersatzkappe
- Gewicht: 110 g (1") bzw. 124 g
- **Artikelnummer PR30274.**
- **€ 14,95**



## FR-11 Freeride

- Speziell entwickelt für härtesten Freeride-Einsatz
  - CrMo OS Cup-Cone
  - Abgedichtete Kompaktlager
  - Steif und ausdauernd
  - Maß: 1-1/8"
  - Inkl. PRO Steuersatzkappe
  - Farbe: Chrom
  - Gewicht: 189 g
  - **Artikelnummer PR302705**
  - **€ 47,95**
- 



\* Der gewindelose Steuersatz ist ein Patent von Cane Creek. Registriert unter Patentnummer US 5095770

# PRO BMX



RADIX Sattel



- Die Wahl der Profis!
- Hochbelastbare 7 mm Cr-Mo-Schienen
- Mittlere Wettbewerbs-Form (260 mm x 131 mm)
- Perforiertes synthetisches Obermaterial mit eingepprägtem Logo
- Farbe: Schwarz
- Gewicht: 275 g
- **Artikelnummer PR350176**
- **€ 29,95**



RADIX Vorbau



- Die Wahl der Profis!
- Al-6061 T6 CNC-Bearbeitung bietet extreme Steifigkeit und Haltbarkeit
- Maß: 22,2 mm (Lenker) 28,6 mm (Gabel)
- Länge: 45 und 55 mm
- Farbe: Schwarz
- Gewicht: ab 270 g
- **Artikelnummer PR31008.**
- **€ 49,95**

**RADICALDIRT CROSS**



RADIX Lenker



- Die Wahl der Profis!
- 11 Cr-Mo-Rohre für hohe Steifigkeit bei möglichst niedrigem Gewicht
- Maß: 22,2 mm (Vorbau), 710 mm (Breite)
- Farbe: Silber
- Gewicht: ab 875 g
- **Artikelnummer PR320271**
- **€ 49,95**



RADIX Sattelstütze



- Die Wahl der Profis!
- Aus AL-2014-T6
- Einfache Sattelmontage und weiter Einstellbereich für die Sattelneigung
- Größen: 26,8 mm x 350 mm & 27,2 mm x 350 mm
- Farbe: Schwarz
- Gewicht: ab 290 g
- **Artikelnummer PR3592..**
- **€ 44,95**



RADIX Grips



- Die Wahl der Profis!
- Doppelt verriegelte Sicherheits-Konstruktion mit abtrennbaren Flanschen
- Inkl. verriegelbarer Leichtmetall-Endstopfen
- Länge: 145 mm
- Farbe: Schwarz
- Gewicht: 80 g
- **Artikelnummer PR372024**
- **€ 17,95**

# PRO GABELN / RENNEN



## CarbonComposite Rennradgabel, Ahead

- Vollcarbon-Rennradgabel
- S-förmige, ovalisierte Gabelscheiden für optimale Steifigkeit
- Für Vorbauten mit oder ohne integriertem Steuersatz
- Maß: 1-1/8"
- Gabelschaftlänge (Carbon) 300 mm
- Gabelkopfmaß: 45 mm
- Gewicht: 350 g
- **Artikelnummer PR101051**
- **€ 199,95**



## CarbonComposite Rennradgabel, Ahead

- Gebogene Carbon-Gabel mit Alu-Schaft
- Verrippung der Gabelscheiden für maximale Seitensteifigkeit
- Für Vorbauten mit oder ohne integriertem Steuersatz
- Größen: 1" und 1-1/8"
- Gabelschaftlänge (Alu) 300 mm
- Gabelkopfmaß: 45 mm
- Gewicht: 520 g
- **Artikelnummer PR10103.**
- **€ 149,95**



## CarbonComposite Rennradgabel, Ahead

- Gerade Carbon-Gabel mit Alu-Schaft
- Verrippung der Gabelscheiden für maximale Seitensteifigkeit
- Für Vorbauten mit oder ohne integriertem Steuersatz
- Größen: 1" und 1-1/8"
- Gabelschaftlänge (Alu) 300 mm
- Gabelkopfmaß: 45 mm
- Gewicht: 520 g
- **Artikelnummer PR10104.**
- **€ 149,95**





# PRO GABELN / MTB / CROSS



## Starre Carbon-MTB-Gabel für V-Bremse



- Starre (ungefederte) MTB-Frontgabel mit Alu-Schaft
- Keine Kompromisse: nur für V-Bremsen geeignet
- Passt zu integrierten und nicht-integrierten Steuersätzen
- 445 mm Stapelhöhe (perfekt für Ersatz der Federung)
- Größe: 1-1/8", 265 mm Steuerungs-Länge
- Farbe: Carbon
- Gewicht: 899 g
- **Artikelnummer PR101061**
- **€ 235,95**



## Starre Carbon-MTB-Gabel für Scheibenbremse



- Starre (ungefederte) MTB-Frontgabel mit Alu-Schaft
- Keine Kompromisse: nur für Scheibenbremsen
- Passt zu integrierten und nicht-integrierten Steuersätzen
- 445 mm Stapelhöhe (perfekt für Ersatz der Federung)
- Größe: 1-1/8", 265 mm Steuerungs-Länge
- Farbe: Carbon
- Gewicht: 810 g
- **Artikelnummer PR101062**
- **€ 199,95**



## Vollcarbon-Gabel für Cross



- Vollcarbon-Gabel mit abgerundeten Radaufnahmen
- Geeignet für Cantilever- und V-Bremsen
- Passt zu integrierten und nicht-integrierten Steuersätzen
- Maß: 1-1/8"
- Gabelschaftlänge (Carbon) 300 mm
- Gewicht: 490 g
- **Artikelnummer PR101053**
- **€ 235,95**



# PRO LAUFRÄDER / CARBON

**PRO**  
POWERS YOUR  
PERFORMANCE

## 4-Speichen Vorderrad für Draht- oder Schlauchreifen

- Monocoque-Carbon-Laufrad in Vierspeichentechnik für das Zeitfahren
- Lieferbar für Draht- oder Schlauchbereifung
- In Zusammenarbeit mit Berufsfahrern entwickelt
- Extrem leichtgewichtig
- Aerodynamisch effizientes Speichendesign
- Mit Shimano-Nabe
- Inkl. PRO Laufradtasche
- Gewicht: ab 649 g
- Drahtreifen-Version erhältlich ab 2008
- **Artikelnummer PR69001.**
- **€ 1100,00**



## RC50 Carbon-Radsatz



- Monocoque-12K-Carbon mit integrierter Carbon-Schlauch-Felge
- Schlauchreifen-Variante: Felge ist integraler Bestandteil der Konstruktion
- Drahtreifen-Variante: Eingebettete Leichtmetall-Felge
- Shimano-Ultegra-24-Naben für vorne und hinten
- Silberne Sapim-Aero-Speichen
- Farbe: Carbon
- Inkl. PRO-Laufradtaschensatz
- Erhältlich ab Januar 2008
- **Artikelnummer PR69....**
- **ab € 475,00**

## PRO BEURTEILUNG



Als Spezialist fürs Zeitfahren versuche ich immer, die optimale Abstimmung meines Time-Trial-Bikes hinzubekommen – PRO bietet DAS Rüstzeug für mich mit dem Missile-Lenker, den 4-Rays-Rädern und dem überragenden Scheibenrad, das Shimano-Naben-Technologie besitzt. Damit konnte ich das Zeitfahren bei den Criterium International gewinnen und überlasse es Ihnen, herauszufinden, wen ich dabei alles hinter mir gelassen habe...

*Thomas Lövkvist – Team La Française des Jeux*

**PRO LAUFRÄDER**

# PRO LAUFRÄDER / CARBON



## Carbon-Scheiben-Hinterrad für Draht- oder Schlauchreifen

- Monocoque-Carbon-Scheibenlaufrad
- Wird von vielen Pro-Tour-Teams gefahren
- Extrem leicht und steif
- Lieferbar für Draht- oder Schlauchbereifung
- Mit Shimano-Nabe (für Neun- und Zehnfach)
- Inkl. PRO Laufradtasche
- Gewicht: ab 1230 g
- **Artikelnummer PR69000.**
- **€ 1199,00**



## Carbon-Scheiben-Hinterrad BAHN für Schlauchreifen

- Voll-Monocoque-12K-Carbon-Struktur
- Shimano-Bahn-Nabe (Tassen- & Konus-Lager)
- Extreme Steifigkeit
- Inkl. PRO-Radtasche und Ventil-Verlängerung
- Farbe: Carbon
- Gewicht: 1180 g
- **Artikelnummer PR690008**
- **€ 999,00**





# PRO SÄTTEL

**PRO**  
POWERS YOUR  
PERFORMANCE

Griffon SL

 **NEW**

- Lederdecke mit hochdichtem Schaumpolster
- Carbon-verstärkte Nylon-Basis für gesteigerte Steifigkeit
- Leichtgewichtige & starke Vanox-Schiene
- Gewicht: 180 g
- **Artikelnummer PR350205**
- **€ 89,95**



Griffon TransAm

 **NEW**

- Lederdecke mit hochdichtem Schaumpolster
- Trans Am, mit Schlitzung für Flexibilität und Druckentlastung
- Carbon-verstärkte Nylon-Basis für gesteigerte Steifigkeit
- Leichtgewichtige & starke Vanox-Schiene
- Gewicht: 185 g
- **Artikelnummer PR350206**
- **€ 99,95**



Griffon Gel

 **NEW**

- Lederdecke mit hochdichtem Schaumpolster
- Gel-Polster der Haupt-Auflageflächen bieten einzigartigen Komfort
- Carbon-verstärkte Nylon-Basis für gesteigerte Steifigkeit
- Leichtgewichtige & starke Vanox-Schiene
- Gewicht: 190 g
- **Artikelnummer PR350207**
- **€ 99,95**



Condor Carbon

- Leicht und mit neuer, ergonomischer Formgebung
- Future-Decke, zweifarbig, mit Carbon-Einsatz
- Vanox-Brücke aus Rundrohr, mit Justierungsmarkierungen
- Gewicht: 190 g
- Farbe: 2-farbig Schwarz-Silber
- **Artikelnummer PR350201**
- **€ 69,95**



Condor TransAm

- Leicht und mit neuer, ergonomischer Formgebung
- Future-Decke mit rückwärtiger Applikation
- Trans Am, mit Schlitzung für Flexibilität und Druckentlastung
- Brücke aus schwarzem Mangan-Rundrohr, mit Justierungsmarkierungen
- Gewicht: 210 g
- Farbe: Schwarz
- **Artikelnummer PR350204**
- **€ 49,95**



Condor

- Leicht und mit neuer, ergonomischer Formgebung
- Future-Decke mit rückwärtiger Applikation
- Brücke aus schwarzem Mangan-Rundrohr, mit Justierungsmarkierungen
- Gewicht: 210 g
- Farbe: Schwarz, Weiß
- **Artikelnummer PR35020.**
- **€ 44,95**



Eagle Gel

- Klassisches, bequemes Design
- Perforierte Skin-Decke
- Gelpolster der Haupt-Auflageflächen bieten einzigartigen Komfort
- Brücke aus schwarzem FEC-Alu, mit Justierungsmarkierungen
- Gewicht: 310 g
- Farbe: Silber, Blau, Schwarz
- **Artikelnummer PR35021.**
- **€ 29,95**

**PRO SÄTTEL**



Eagle / Eagle TransAm

- Klassisches, bequemes Design
- Perforierte Skin-Decke
- Trans Am: mit Schlitzung für Flexibilität und Druckentlastung
- Brücke aus schwarzem FEC-Alu, mit Justierungsmarkierungen
- Gewicht: 295 g / 290 g TA
- Farbe: Schwarz
- **Artikelnummer PR35021.**
- **€ 34,95**



Falcon

- Moderne, zweckorientierte Form
- Skin-Decke
- Gepolsterte Nase für Sitzkomfort auch bei Extremhaltung
- Brücke aus schwarzem FEC-Alu, mit Justierungsmarkierungen
- Gewicht: 300 g
- Farbe: Schwarz
- **Artikelnummer PR350170**
- **€ 34,95**



Kite / Kite Lady

- Moderne, zweckorientierte Form
- Spezielles Damenmodell für maximalen Komfort
- Die zusätzliche Breite hinten und die kürzere Nase berücksichtigen die weibliche Anatomie
- Skin-Decke mit auf Sitzkomfort ausgelegter Polsterung
- Brücke aus schwarzem FEC-Alu, mit Justierungsmarkierungen
- Gewicht: 280 g
- Farbe: Schwarz
- **Artikelnummer PR35022.**
- **€ 19,95**



Kite TransAm

- Moderne, zweckorientierte Form
- Skin-Decke
- Trans Am, mit Schlitzung für Flexibilität und Druckentlastung
- Brücke aus schwarzem FEC-Alu, mit Justierungsmarkierungen
- Standardbreite (136mm)
- Gewicht: 300 g
- Farbe: Schwarz
- **Artikelnummer PR350224**
- **€ 29,95**



Kite Gel

- Moderne, zweckorientierte Form
- Perforierte Skin-Decke
- Gelpolster der Haupt-Auflageflächen bieten einzigartigen Komfort
- Brücke aus schwarzem FEC-Alu, mit Justierungsmarkierungen
- Gewicht: 300 g
- Farbe: Schwarz
- **Artikelnummer PR350223**
- **€ 24,95**



Kite TransAm W

- Moderne, zweckorientierte Form
- Skin-Decke
- Trans Am, mit Schlitzung für Flexibilität und Druckentlastung
- Brücke aus schwarzem FEC-Alu, mit Justierungsmarkierungen
- Extra breit (160mm)
- Gewicht: 300 g
- Farbe: Schwarz
- **Artikelnummer PR350225**
- **€ 29,95**



Hawk

- Schlanke Formgebung, die jedoch hohen Komfort liefert
- FTG-Skin-Decke mit weicher Polsterung
- Brücke aus schwarzem FEC-Alu, mit Justierungsmarkierungen
- Gewicht: 345 g
- Farbe: Schwarz
- **Artikelnummer PR350168**
- **€ 17,95**



Hawk TransAm

- Schlanke Formgebung, die jedoch hohen Komfort liefert
- FTG-Skin-Decke mit weicher Polsterung
- Trans Am, mit Schlitzung für Flexibilität und Druckentlastung
- Brücke aus schwarzem FEC-Alu, mit Justierungsmarkierungen
- Gewicht: 345 g
- Farbe: Schwarz
- **Artikelnummer PR350169**
- **€ 19,95**

# PRO SÄTTEL



## Comfort 1

- Leichter Trekking-/ATB-Sattel mit innovativen Komfort-Lösungen
- Skin-FTG-Decke
- Stoßdämpfender Unterbau mit federnder Brücke
- Brücke aus schwarzem FEC-Alu, mit Justierungsmarkierungen
- Gewicht: ab 370 g
- Farbe: Schwarz
- Erhältlich in drei Varianten: Standart, Gel, TransAm
- **Artikelnummer PR3552..**
- **ab € 19,95**



## Comfort 2

- Leichter Trekking-/ATB-Sattel mit innovativen Komfort-Lösungen
- Die zusätzliche Breite hinten und die kürzere Nase berücksichtigen die weibliche Anatomie
- Skin-FTG-Decke
- Stoßdämpfender Unterbau mit federnder Brücke
- Brücke aus schwarzem FEC-Alu, mit Justierungsmarkierungen
- Gewicht: ab 340 g
- Farbe: Schwarz
- Erhältlich in drei Varianten: Standart, Gel, TransAm
- **Artikelnummer PR3552..**
- **ab € 21,95**



## Comfort 3

- Dieser Sattel bietet den maximal möglichen Sitzkomfort
- Skin-FTG-Decke
- Extrem komfortabel dank innen liegendem Federungssystems
- Brücke aus schwarzem FEC-Alu, mit Justierungsmarkierungen
- Gewicht: ab 630 g
- Farbe: Schwarz
- Erhältlich in drei Varianten: Standart, Gel, TransAm
- **Artikelnummer PR3552..**
- **ab € 27,95**



## Gel-Satteldecke

- Die einfachste Lösung für mehr Sitzkomfort!
- Leicht, problemlos aufzuziehen und voll waschbar
- Für jede Art von Sattel (auch für Heimtrainer)
- Maße: (M = größte Breite 180 mm & L = max. Breite 230 mm)
- Farbe: Schwarz
- **Artikelnummer PR35611.**
- **ab € 17,95**





# PRO COMPUTER



Scio W-4.1 Höhen-/Pulsmessung, kabellos



- 41 Funktionen inkl. Höhenmesser & HR
- Vier-Knopf-Betrieb & dreizeiliges Display
- Kompaktes, elegantes Design, kabellos
- Multi-Position-Klammer mit flachem Profil
- Inkl. Brustgurt zur Herzfrequenz-Messung
- Farbe: Silber
- Besuchen Sie [www.pro-bikegear.com](http://www.pro-bikegear.com) für eine Funktionsübersicht
- **Artikelnummer PR100688**
- € 99,95



Scio W-3.5 Höhenmessung, kabellos



- 35 Funktionen inkl. Höhenmesser
- Vier-Knopf-Betrieb & dreizeiliges Display
- Kompaktes, elegantes Design, kabellos
- Multi-Position-Klammer mit flachem Profil
- Farbe: Silber
- Besuchen Sie [www.pro-bikegear.com](http://www.pro-bikegear.com) für eine Funktionsübersicht
- **Artikelnummer PR100687**
- € 75,95



Scio W-3.3 Trittfrequenz, kabellos



- 33 Funktionen inkl. Kadenz
- Vier-Knopf-Betrieb & dreizeiliges Display
- Kabellose Geschwindigkeitsmessung; Trittfrequenz mit 2,5-mm-Draht
- Multi-Position-Klammer mit flachem Profil
- Farbe: Silber
- Besuchen Sie [www.pro-bikegear.com](http://www.pro-bikegear.com) für eine Funktionsübersicht
- **Artikelnummer PR100686**
- € 49,95



Scio W-2.1 kabellos



- 21 Funktionen
- Zwei-Knopf-Betrieb & zweizeiliges Display
- Kompaktes, elegantes Design, kabellos
- Multi-Position-Klammer mit flachem Profil
- Farbe: Schwarz
- Besuchen Sie [www.pro-bikegear.com](http://www.pro-bikegear.com) für eine Funktionsübersicht
- **Artikelnummer PR100685**
- € 39,95



Scio X-1.6



- 16 Funktionen
- Zwei-Knopf-Betrieb & zweizeiliges Display
- Kompaktes & glattes Design mit 2,5-mm-Draht
- Multi-Position-Klammer mit flachem Profil
- Farbe: Schwarz
- Besuchen Sie [www.pro-bikegear.com](http://www.pro-bikegear.com) für eine Funktionsübersicht
- **Artikelnummer PR100684**
- € 24,95

# PRO COMPUTER



PACE WR

- Kompaktes, elegantes Design, drahtlos
- 18 Funktionen
- Zwei-Tasten-Bedienung
- Mit drahtlosem Kadenz-Aufnehmer
- Wechselhalterung für Lenker oder Vorbau
- Farbe: Schwarz, Silber
- Besuchen Sie [www.pro-bikegear.com](http://www.pro-bikegear.com) für eine Funktionsübersicht
- **Artikelnummer PR10067.**
- **€ 89,95**



DIGI W7

- Kompakte Ausführung, kabellos
- 7 Funktionen
- Ein-Tasten-Bedienung
- Wechselhalterung für Lenker oder Vorbau
- Farbe: Schwarz, Silber, Chrom, Carbon
- Besuchen Sie [www.pro-bikegear.com](http://www.pro-bikegear.com) für eine Funktionsübersicht
- **Artikelnummer PR1006..**
- **ab € 34,95**



DIGI X10

- Kompakte Ausführung, mit Kabel
- 10 Funktionen
- Ein-Tasten-Bedienung
- Wechselhalterung für Lenker oder Vorbau
- Farbe: Schwarz, Silber, Schwarz / Chrom
- Besuchen Sie [www.pro-bikegear.com](http://www.pro-bikegear.com) für eine Funktionsübersicht
- **Artikelnummer PR10066.**
- **ab € 19,95**



DIGI X8

- Kompakte Ausführung, mit Kabel
- 8 Funktionen
- Ein-Tasten-Bedienung
- Wechselhalterung für Lenker oder Vorbau
- Farbe: Schwarz, Silber, Schwarz / Chrom
- Besuchen Sie [www.pro-bikegear.com](http://www.pro-bikegear.com) für eine Funktionsübersicht
- **Artikelnummer PR10065.**
- **ab € 17,95**



DIGI X5

- Kompakte Ausführung, mit Kabel
- 5 Funktionen
- Ein-Tasten-Bedienung
- Wechselhalterung für Lenker oder Vorbau
- Farbe: Schwarz, Silber, Schwarz / Chrom
- Besuchen Sie [www.pro-bikegear.com](http://www.pro-bikegear.com) für eine Funktionsübersicht
- **Artikelnummer PR10065.**
- **ab € 14,95**



# PRO STAR-SERIES 2008



Bart Brentjens

A stylized white signature of Bart Brentjens on a dark background.



Theo Bos

A stylized white signature of Theo Bos on a dark background.



Thor Hushovd

A stylized white signature of Thor Hushovd on a dark background.





## **PRO** Wir dürfen vorstellen: Die Star-Serie

Die Star-Serie ist der nächste Schritt im PRO-Programm. Dieses Sortiment wurde entwickelt in enger Zusammenarbeit mit führenden Fahrern in verschiedenen Fahrrad-Disziplinen. Dieser direkte Draht zu den Profis resultiert in Produkten, die bis ins kleinste Detail exakt das bieten, was ihr spezifischer Einsatz erfordert. Jeder entscheidende Faktor wird berücksichtigt und Eins-zu-Eins bei der Entwicklung der verschiedenen Produkte umgesetzt. Durch die innovativen, leistungs-optimierten Produkte, die so in engster Zusammenarbeit mit den weltbesten Spitzenfahrern entstehen, geben wir jedermann die Möglichkeit, von den umfangreichen Erfahrungen dieser Radsport-Stars zu profitieren. Fahren Sie wie ein Profi, fühlen Sie sich als Profi – mit der Star-Serie.

**★eries**

**PRO** STAR-SERIE / THOR HUSHOVD

# PRO THOR-HUSHOVD-SERIE



Thor Hushovd ist der zweite Fahrer, der PRO unterstützte, die Star-Serie zu entwickeln. Thor, bei den alten Wikingern der Gott des Donners, ist einer der stärksten Fahrer im PRO-Lager und eine große Bereicherung für die PRO-Star-Serie. Dieser sehr starke und vielseitige Profi war eine große Hilfe bei der Entwicklung der Lenker-/Vorbau-Kombination, die wirklich der höchsten Herausforderung gewachsen ist: einem Etappensieg bei der Tour de France. Seine Erfahrung in Kombination mit unserem Know-how resultiert in einer bisher nie da gewesenen Kombination und wird Thor sicher helfen, in naher Zukunft mehr Rennen zu gewinnen. Für Sie ist das die ultimative Chance, Ihr Rad so schnell wie einen geölten Blitz zu machen!



VIBE 7S Thor Hushovd



 **NEW**

- Persönliche Wahl von Thor Hushovd!
- Kompromissloses dreieckiges OS-Design für optimales Verhältnis zwischen Steifigkeit und Gewicht.
- 3D-geschmiedetes AL-7075 T6
- Länge: 80-140 mm
- Winkel: -10°
- Durchmesser Lenkerklemmauge: 31,8 mm
- Geeignet für Gabel im Maß 1-1/8"
- Farbe: HP-Schwarz
- Gewicht: ab 120 g
- **Artikelnummer PR309...**
- **€ 79,95**



VIBE 7S Rund Thor Hushovd

 **NEW**

- Persönliche Wahl von Thor Hushovd!
- Top-OS AL-7075 Rennlenker für erhöhte Steifigkeit
- Traditionelles rund gebogenes Design
- Breite: 40, 42 und 44 cm (Mitte/Mitte)
- Durchmesser: 31,8 mm
- Farbe: HP-Schwarz
- Gewicht: ab 275 g
- **Artikelnummer PR3203..**
- **€ 79,95**







Natürlich verdient es der beste Mountainbiker aller Zeiten, sein eigenes Komponentenprogramm zu bekommen. Für 2008 besteht dieses aus einem komplett neuen 'Cockpit': Lenker, Lenkerhörnchen, Vorbau und Griffe, jeweils neu entwickelt. Sämtliche Komponenten zeichnen sich durch spezifische Leistungsmerkmale aus, einschließlich neuartiger Materialien bzw. Designs. Sie wurden von Bart persönlich entwickelt, getestet und für gut befunden. Die Brentjens-Kollektion wird abgerundet durch MTB-Fingerhandschuhe und eine Sattelstütze. Als optisches I-Tüpfelchen sowie als Beweis, dass Bart voll hinter diesen Komponenten steht, trägt jedes Produkt die Unterschrift des Meisters.

#### XC-R CrossCountry OS Bart-Brentjens

- Scandium Cross-Country-Wettkampflenker
- Extrem leicht
- Breite: 58 cm / Durchmesser: 31,8 mm
- Griffwinkel: 3°
- Incl. Lenkerstopfen
- Farbe: SB Schwarz
- Gewicht: 125 g
- Artikelnummer PR320261
- € 79,95



**Series**  
Bart Brentjens

**PRO STAR-SERIE / BART BRENTJENS**



# PRO BART-BRENTJENS-SERIE



## XC-R OS Bart-Brentjens

- 3D-geschmiedetes AL-7050
- Länge: 80-130 mm
- Winkel: + 5°/-5°
- Lenkerklemmauge: 31,8 mm
- Durchmesser: 1-1/8" (mit Alu-Adapter für 1")
- Farbe: SB Schwarz
- Gewicht: 150 g
- **Artikelnummer PR349...**
- **€ 59,95**



## XC-R Carbon-Sattelstütze Bart-Brentjens

- Sattelstütze mit Carbon-Schaft und Alu-Kopf aus AL-2014
- Sicherheitssystem mit Doppelschrauben
- Höhenmarkierung auf der Rückseite
- Maße: 27,2 mm / 400 mm, 31,6 mm / 400 mm
- Farbe: Carbon
- Gewicht: ab 225 g
- **Artikelnummer PR50007.**
- **€ 79,95**



## XC-R Carbon-Lenkerhörnchen Bart-Brentjens

- Carbon-Lenkerhörnchen mit Alu-Klemmvorrichtung
- Ergonomisches Design
- Länge: 135 mm
- Gewicht: 104 g / Paar
- Farbe: Carbon
- **Artikelnummer PR500033**
- **€ 69,95**



## XC-R Griffe Bart-Brentjens

- Speziell für das Rennen entwickelte Griffe mit gestuftem Durchmesser
- Kraton-Überzug sorgt für Griffkomfort
- Kunststoffkern mit Befestigungsschraube
- Länge: 130 mm
- Mit PRO Lenkerstopfen
- Farbe: Schwarz / Schwarz, Schwarz / Grau, Rot / Schwarz und Schwarz / Rot
- **Artikelnummer PR37206.**
- **€ 12,95**



## Dart Bart-Brentjens



- Renn-bewährter Handschuh, entwickelt in Zusammenarbeit mit Bart Brentjens
- Flexible, perforierte Amara-Handflächen ohne Polsterung für optimalen Grip und maximales Feeling
- Amara-Verstärkungen zwischen Daumen und Fingern für lange Haltbarkeit
- Vollfinger mit Flex-Zonen
- Kleiner Klettverschluss für perfekten Sitz
- Extensiver TPR-Schutz auf der Handoberseite
- Farbe: BB-Serie
- Größen: XS-XXL
- **Artikelnummer PR20434.**
- **€ 29,95**





Theo Bos, der schnellste Mann auf der Bahn unterstützt PRO, die schnellste Marke auf der Piste zu werden. Der vierfache Weltmeister und gegenwärtige Weltrekord-Halter im 200-m-Sprint ist in der Tat der bestmögliche Partner, Weltklasse-Bahn-Produkte zu entwickeln. Gemeinsam mit PRO konzentriert sich Theo auf die Olympiade 2008 und stellt sicher, dass sein Material dieser Herausforderung gewachsen ist. Eine komplett neue Vorbau-/Lenker-Kombination wird Theo im Oval von Beijing bei Top-Speed manövrieren lassen. Für seinen ultimativen Grip kommt ein spezieller Bahn-Handschuh hinzu und es wird ein spezielles Rad entwickelt, um seine Rennmaschine zu komplettieren.

 **series**

**PRO STAR-SERIE / THEO BOS**

# PRO THEO-BOS-SERIE

Beide Theo-Bos-Produkte befinden sich noch in der Konzeptphase. Die PRO-Ingenieure arbeiten an diesen Produkten, um sie zum Einsatz bei der Beijing Olympiade 2008 fertig zu stellen .



Bahn-Lenker der Theo-Bos-Serie

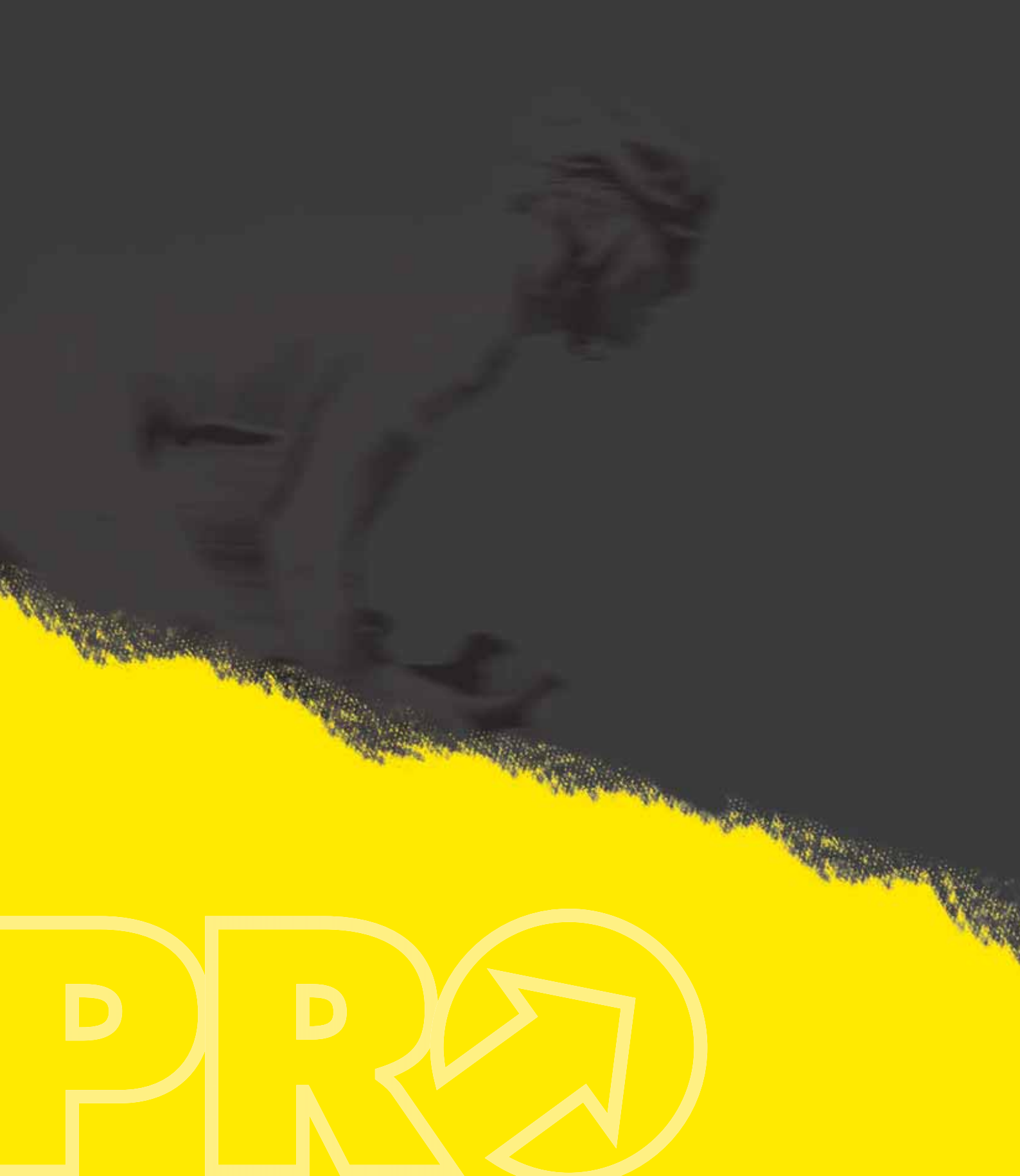


Hallen-Vorbau der Theo-Bos-Serie



KONZEPT





PRO

# PRO WERKZEUG

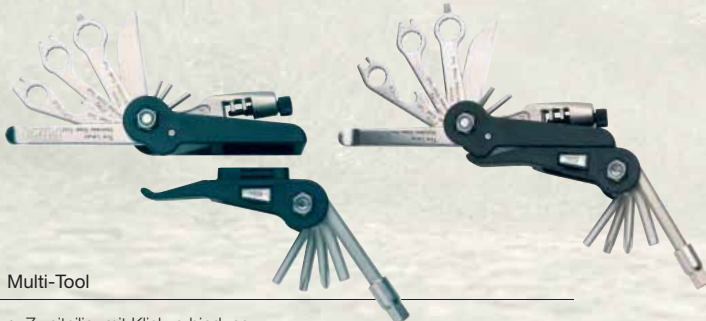
## Werkzeugkoffer Profi

- Hartschalen-Werkzeugkasten, vollständig bestückt mit:
- 7-Funktions-Mini-Tool
- Deckenheber (3 Stück)
- Dreiarms-Inbusschlüssel (4/5/6 mm)
- Dreiarms-Torx-Schlüssel (T20/T30/T40)
- Kettennieter
- Kabelschneider
- Innenlagerwerkzeug
- Zahnkranzwerkzeug (Satz)
- Kurbelabzieher
- Konusschlüssel, Satz (13-14 mm)
- Konusschlüssel, Satz (15-16 mm)
- Pedalschlüssel (15 mm)
- Speichenschlüssel
- **Artikelnummer PR100380**
- **€ 119,95**



## Reparaturständer

- Zusammenlegbarer und justierbarer Reparaturständer
- Gewichtsparende Alu-Konstruktion
- Einschließlich Tragetasche und Werkzeugablage
- Farbe: Schwarz / Grau
- **Artikelnummer PR100360**
- **€ 149,95**



## Multi-Tool

- Zweiteilig, mit Klickverbindung
- 20 Funktionen: 2, 2,5, 3, 4, 5, 6 und 8 mm Inbus, Torx T25, Lang- und Kreuzschlitz-Schraubendreher, 8, 9 und 10 mm Ringschlüssel, Messerklinge, 2 Speichenschlüssel, 2 Deckenheber
- Mit Aufbewahrungstasche
- Farbe: Schwarz
- **Artikelnummer PR100322**
- **€ 24,95**

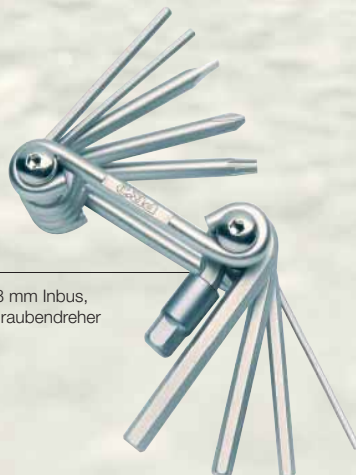
## Mini-Tool Kompakt

- 18 Funktionen: 2, 2,5, 3, 4, 5, 6 und 8 mm Inbus, Torx T25, Lang- und Kreuzschlitz-Schraubendreher, Speichenschlüssel 3,3 und 3,5, Schraubenschlüssel 8 und 10, Deckenheber
- Kompakt
- Farbe: Schwarz
- **Artikelnummer PR100321**
- **€ 15,95**



## Mini-Tool Super Compact

- 10 Funktionen: 2, 2,5, 3, 4, 5, 6 und 8 mm Inbus, Torx T25, Lang- und Kreuzschlitz-Schraubendreher
- Extrem kompakt
- Farbe: Silber
- **Artikelnummer PR100304**
- **€ 6,95**



## Mini-Tool

- 7 Funktionen: 2, 3, 4, 5 und 6 mm Inbus, Lang- und Kreuzschlitz-Schraubendreher
- Kompakt
- Farbe: Silbergrau
- **Artikelnummer PR100303**
- **€ 5,95**



## Y-Schlüssel Inbus / Torx

- Y-förmig, für drei Größen
- Erhältlich in drei Versionen:
  - Inbusmaße: 2, 2,5 und 3 mm
  - Inbusmaße: 4, 5 und 6 mm
  - Torx-Größen: T20, T30 und T40
- Farbe: Schwarz
- **Artikelnummer PR1003..**
- **€ 4,95**



## Kettenniet

- Professionelles Kettennietwerkzeug für Sieben- bis Zehnfachketten
- Bequemer, gut zu fassender Griff
- 1 Ersatznietstift im Griff
- Farbe: Schwarz
- **Artikelnummer PR100344**
- **€ 9,95**



## Bürsten-Set

- Zahnkranzreiniger und Reinigungsbürste im Set
- Kräftige, langlebige Nylonborsten
- Farbe: Schwarz
- **Artikelnummer PR100335**
- **€ 5,95**



## Speichennippelspanner

- Klassischer Speichenschlüssel
- Passend für 6 Speichennippelmaße: 3,2, 3,3, 3,5 sowie 13, 14, 15
- Farbe: Schwarz
- **Artikelnummer PR100310**
- **€ 3,95**



## Reifenheber, 3er-Satz

- Kunststoff-Reifenheber
- Breiter, flacher Ansatz zum leichten Abheben der Reifen
- Farbe: Schwarz
- **Artikelnummer PR100315**
- **€ 2,95**



## Kassetten Abzieh-/Montagewerkzeug

- Komplettsatz zur Montage und Demontage
- Bequeme Griffe
- Kassettenabnehmer mit integriertem Sicherheitsstift
- Ausgelegt auf Shimano Kassetten
- Farbe: Schwarz
- **Artikelnummer PR100348**
- **€ 19,95**



## Kabelschneider

- Schneiden aus hochfestem Stahl
- Multifunktionelles Doppel-Schneiden-System
- Ergonomische Griffe
- Farbe: Schwarz
- **Artikelnummer PR100323**
- **€ 24,95**







#### Einstellbarer Drehmomentschlüssel



- Das qualitativ hochwertige Präzisionswerkzeug: ein Muss für den engagierten Händler oder Radler.
- Einstellbar von 3 bis 15 Nm; für alle Vorbauten / Lenker / Sattelstützen etc.
- Inkl. M3, M4, M5, M6, T25 & T30 Aufsätze und Verlängerung aus Chrom-Vanadiumstahl
- Klein und leicht zu benutzen, inkl. Aufbewahrungsbox
- Farbe: schwarz-silber
- **Artikelnummer PR100340**
- **€ 79,95**



#### Innenlager-Werkzeug



- Für Shimano-Hollowtech-II-Innenlager
- Komfortable Handhabung unter 15°-Winkel für einfachen Gebrauch
- Geschlossenes Kopf-Design für gesteigerte Sicherheit
- Inkl. Kurbelbefestigungswerkzeug
- Farbe: Schwarz
- **Artikelnummer PR100353**
- **€ 17,95**



#### Innenlager-Werkzeug

- Für Shimano-Kompaktinnenlager
- Shimano-kompatibel
- Bequemer Griff
- Farbe: Schwarz
- **Artikelnummer PR100346**
- **€ 13,95**



#### Pedalschlüssel

- 15 mm
- Ausgestellter Griff für mehr Sicherheit
- Farbe: Schwarz
- **Artikelnummer PR100343**
- **€ 9,95**



#### Kurbelabzieher

- Doppelfunktions-Kurbelabzieher mit integrierten Hebeln (nicht für Kurbeln mit Keilverriegelung)
- Für Vierkant- und Octalink-Kurbeln
- Farbe: Schwarz
- **Artikelnummer PR100351**
- **€ 13,95**



#### Konusschlüsselsatz

- 1 Satz = 2 Stück
- Maulweiten: 13 & 14 oder 15 & 16
- Angenehm zu greifen; passende Länge
- Farbe: Schwarz
- **Artikelnummer PR10034.**
- **€ 7,95**



# PRO PUMPEN



Standpumpe HP Team

- Standpumpe für ultrahohen Druck für professionellen Einsatz
- Ergonomischer, zweifarbigter Griff
- Zylinder aus Aluminium 6063-T6
- Alu-Gussfuß mit Anti-Rutsch-Noppen
- Neuartiger Messing-Ventilansatz (nur für Schlaferand)
- Manometer mit 2,5" Durchmesser für leichte Ablesbarkeit
- Maximaldruck 18 bar (260 psi) Rennradreifen
- Kunststoffummantelter Stahlflexschlauch
- Farbe: schwarz-silber
- **Artikelnummer PR320798**
- € 64,95



Standpumpe SL Professional

- Hochdruck-Standpumpe
- Ergonomischer, zweifarbigter Griff
- Langer Zylinder aus poliertem Aluminium
- Obenliegendes Manometer
- Dualer Pumpenkopf (für alle Ventilarten) mit Drehklemmung
- Integrierter Adapter für Dunlop-Ventil
- Manometer mit Carbon-Display
- Kunststoffummantelter Stahlflexschlauch
- Farbe: HP Silber
- **Artikelnummer PR320797**
- € 54,95



Standpumpe HP Competition

- Leistungsfähige, robuste und zuverlässige Standpumpe
- Alu-Zylinder mit obenliegendem Manometer
- Dualer Pumpenkopf (für Schlaferand/Autoventil) mit Drehklemmung
- Integrierter Adapter für alle Ventilarten
- Fester, robuster Fuß
- Farbe: Schwarz
- **Artikelnummer PR320795**
- € 29,95



Standpumpe HP Touring

- Standpumpe mit hervorragendem Preis-/Leistungsverhältnis
- Oversize-Alu-Zylinder mit Manometer
- Doppelkopf Twist-Lock-Ventil-System
- Mit Adapter für alle Ventilarten
- **Artikelnummer PR320799**
- € 22,95





Vollcarbon Minipumpe

- Kompakte Voll-Carbon-Minipumpe
- Nur für Schlaverand
- Mit Rahmenhalterung
- Maximaldruck 10 bar
- Gewicht: 49 g
- **Artikelnummer PR500092**
- **€ 29,95**



Minipumpe Alloy CNC

- Kompaktes, attraktives Design
- Aus dem Vollen computergefräßte Alu-Konstruktion
- Für Schlaverand und Autoventil
- Mit Rahmenhalterung mit Klettstreifen
- Farbe: Schwarz, HP Silber
- **Artikelnummer PR32076**
- **€ 24,95**



Minipumpe Compressor



- Neues Design mit Spritzguß-T-Griff und -Pumpenkopf.
- Haltbares, leichtes und kompaktes OS-LM-Rohr
- Zweifach teleskopierender Zylinder für schnelles Aufpumpen und hohen Druck
- Inklusive Rahmenhalterung mit Klettstreifen und Staubschutzkappe
- Farbe: schwarz-silber
- **Artikelnummer PR320738**
- **€ 19,95**



Minipumpe Performance 2-Wege



- Neues Design mit Spritzguß-T-Griff und -Pumpenkopf.
- Haltbares, leichtes und kompaktes Alu-Rohr mit Druckanzeige
- 2-Wege-Aufpumpen: Die Luft wird sowohl beim Drücken und Ziehen gepumpt.
- T-Griff für Komfort und einfachen Gebrauch
- Für alle Ventiltypen
- Inklusive Rahmenhalterung mit Klettstreifen und Staubschutzkappe
- Farbe: schwarz-silber
- **Artikelnummer PR320727**
- **€ 16,95**



Minipumpe Performance



- Neues Design mit Spritzguß-T-Griff und -Pumpenkopf.
- Haltbares, leichtes und kompaktes LM-Rohr
- T-Griff für Komfort und einfachen Gebrauch
- Für Schlaverand und Autoventil
- Inklusive Rahmenhalterung mit Klettstreifen und Staubschutzkappe
- Farbe: schwarz-silber
- **Artikelnummer PR320726**
- **€ 11,95**



# PRO PUMPEN



Minipumpe Kompakt Teleskop

- Teleskopierender Zylinder für maximalen Druck pro Hub
- Leicht und kompakt
- Für Schlauchventil und Autoventil
- Inkl. Rahmenhalterung mit Klettstreifen
- Farbe: Schwarz
- **Artikelnummer PR320712**
- € 7,95



Minipumpe Kompakt

- Hervorragendes Preis-Leistungsverhältnis
- Leicht und kompakt
- Für Schlauchventil und Autoventil
- Inkl. Rahmenhalterung mit Klettstreifen
- Farbe: Schwarz
- **Artikelnummer PR320711**
- € 5,95



Minipumpe Suspension



- Für Federgabel und Dämpfer
- Max. Druck: 450 PSI (31 bar)
- Alu-Rohr und Handgriff
- Faltbarer Gummischlauch mit Multi-Fit-Pumpenkopf
- Inkl. Druckanzeige mit feinjustierbarem Luftaustritt
- Farbe: Schwarz, HP Silber
- **Artikelnummer PR320739**
- € 29,95

CO<sub>2</sub>-Pumpe

- Extrem kompakt
- Einfache Handhabung
- Für Schlauchventil und Autoventil
- Mit 1 CO<sub>2</sub>-Patrone 16 g (mit Gewinde) und Kunststoff-Isolierung
- **Artikelnummer PR320773**
- € 14,95



Ersatz-Patronen-Set 12 g / 16 g

- 2 gewindelose 12g-Patronen
- 2 16g-Gewindepatronen
- **Artikelnummer PR32077.**
- ab € 4,95



Ventilverlängerung für Scheibenräder

- Der ideale Ventiladapter für Scheibenlaufräder
- Nur für Schlauchventil
- **Artikelnummer PR320774**
- € 14,95



# PRO GRIFFE

## Cross-Country-Griffe

- Materialmix für Griffkomfort und Haltbarkeit
- Schnittführungsnut zum eventuellen Einkürzen des Griffs
- Mit Lenkerstopfen
- Farbe: Schwarz / Schwarz, Schwarz / Blau, Schwarz / Grau, Schwarz / Rot, Schwarz / Gelb, Schwarz / Transparent, Transparent
- **Artikelnummer PR37203.** • € 5,95



## XC Griffe

- Materialmix für Griffkomfort und Haltbarkeit
- Schnittführungsnut zum eventuellen Einkürzen des Griffs
- Inkl. Lenkerstopfen
- Farbe: Schwarz / Schwarz, Blau / Schwarz, Grau / Schwarz, Rot / Schwarz, Gelb / Schwarz, Transparent
- **Artikelnummer PR37204.** • € 6,95



## XC Schaumgriffe

- Schaumstoff hoher Dichte
- Grifffreundliches, gewichtreduziertes Design
- Für MTB und Trekking-Räder
- Länge: 128 mm
- Inkl. Lenkerstopfen
- Farbe: Schwarz
- **Artikelnummer PR371008**
- € 4,95

## Multifunktions-Griffe

- Bequemer Griff für MTB oder Trekking-Rad
- Problemlose (De-)Montage durch Inbusschraube
- Farbe: Schwarz
- **Artikelnummer PR37205**
- € 8,95



## XC Slim-Griffe

- Kraton-Griffe mit Slimline-Profil
- Für MTB und Trekking-Räder
- Länge: 130 mm
- Gesamtdurchmesser: 30 mm
- Inkl. Lenkerstopfen
- Farbe: Schwarz
- **Artikelnummer PR372051**
- € 5,95

# PRO BELEUCHTUNG



## Scheinwerfer LED-1W

- Akku-Scheinwerfer mit weißer Luxeon 1-Watt-LED
- Optische Streuscheibe
- 2 Schaltstufen (niedrig / intensiv)
- Akkuwarnhinweis
- Lichtstärke 1000 Candela
- Leuchtdauer: 3 bis 4 Stunden (abhängig von der Betriebsart)
- Schnellbefestigungssystem (22,0 – 31,8 mm) mit 30° Verstellbereich
- Inkl. Akkus und Ladegerät
- Farbe: Schwarz
- **Artikelnummer PR100487**
- € 49,95



## Scheinwerfer LED-04

- Scheinwerfer mit 4 weißen LEDs
- Optische Streuscheibe
- 2 Betriebsarten (Konstant / Blinklicht)
- Lichtstärke 400 Candela
- Leuchtdauer: 30 bis 40 Stunden (abhängig von der Betriebsart)
- Schnellbefestigungssystem (22,0 – 31,8 mm) mit 30° Verstellbereich
- Lieferung inkl. Batterien
- Farbe: Schwarz
- **Artikelnummer PR100488**
- € 22,95



## Scheinwerfer LED-06

- Scheinwerfer mit 6 weißen LEDs
- Optische Streuscheibe
- 2 Betriebsarten (Konstant / Blinklicht)
- Akkuwarnhinweis
- Lichtstärke 600 Candela
- Leuchtdauer: 10 bis 24 Stunden (abhängig von der Betriebsart)
- Schnellbefestigungssystem (22,0 – 31,8 mm) mit 60° Verstellbereich
- Lieferung inkl. Batterien
- Farbe: Schwarz
- **Artikelnummer PR100486**
- € 19,95



## Scheinwerfer LED-03FR



- Kombination aus Scheinwerfer mit 3 weißen LEDs und Rückleuchte mit 2 LEDs
- Scheinwerfer: 250 Candela & optisches Linsen-System
- 3 Betriebsarten (konstant vorne, konstant hinten & kombiniert)
- Leuchtdauer: max. 40 Stunden (abhängig von der Betriebsart)
- Einstellbares Schnellbefestigungssystem (22,0 – 31,8 mm)
- Inkl. Batterien & zusätzlichem Gürtel-Clip
- Farbe: schwarz-silber
- **Artikelnummer PR100495**
- € 14,95



## Scheinwerfer LED-01

- Scheinwerfer mit 5 weißen LEDs
- Optische Streuscheibe
- 2 Betriebsarten (Konstant / Blinklicht)
- Lichtstärke 150 Candela
- Leuchtdauer: max. 30 Stunden (abhängig von der Betriebsart)
- Schnellbefestigungssystem (22,0 – 31,8 mm)
- Lieferung mit Batterien
- Farbe: Schwarz
- **Artikelnummer PR100482**
- € 18,95







#### Rückleuchte RL-03L

- Rückleuchte mit 5 LEDs und roter optischer Streuscheibe
- 3 Betriebsarten (Konstant, Blinklicht, Zufall)
- Schnellbefestigungssystem mit 360° Verstellbereich
- Leuchtdauer: 100 bis 200 Stunden (abhängig von der Betriebsart)
- Lieferung inkl. Batterien
- **Artikelnummer PR100476**
- **€ 9,95**



#### Rückleuchte RL-02L

- Rückleuchte mit 5 LEDs und roter optischer Streuscheibe
- 4 Betriebsarten (Konstant, Blinklicht, Zufall und Lauflicht)
- Schnellbefestigungssystem mit 360° Verstellbereich
- Leuchtdauer: 100 bis 200 Stunden (abhängig von der Betriebsart)
- Lieferung inkl. Batterien
- **Artikelnummer PR100477**
- **€ 9,95**



#### Rückleuchte RL-01L

- Rückleuchte mit 3 LEDs und roter optischer Streuscheibe
- 2 Betriebsarten (Konstant / Blinklicht)
- Leuchtdauer: 100 bis 150 Stunden (abhängig von der Betriebsart)
- Mit Schnellbefestigungssystem und Befestigungsclip
- Lieferung inkl. Batterien
- **Artikelnummer PR100475**
- **€ 7,95**



#### Beleuchtungs-Set LS-02

- Kombination aus Scheinwerfer LED-01 mit 5 LED und Rückleuchte RL-02L
- Optische Streuscheiben
- Scheinwerfer mit 150 Candela Lichtstärke
- 2 Schaltstufen (Scheinwerfer) bzw. 4 Betriebsarten (Rückleuchte)
- Leuchtdauer: Scheinwerfer maximal 30 Stunden, Rückleuchte maximal 200 Stunden
- Schnellbefestigungssystem für Frontlampe (22,0 – 31,8 mm) & Rückleuchte
- Lieferung inkl. Batterien
- **Artikelnummer PR100493**
- **€ 27,95**



#### Beleuchtungs-Set LS-01

- Kombination aus Halogen-Scheinwerfer und 3-LED-Rückleuchte
- Leuchtdauer: Scheinwerfer maximal 3 Stunden, Rückleuchte maximal 150 Stunden
- Schnellbefestigungssystem für Frontlampe (22,0 – 31,8 mm) & Rückleuchte
- Lieferung inkl. Batterien
- **Artikelnummer PR100492**
- **€ 14,95**

# PRO TASCHEN / TREKKINGTASCHEN

## Lenkertasche

- Multifunktionelle Tasche mit mehreren Abteilungen und Kartenfach
- Schnell-Befestigungssystem für problemloses Abnehmen und Anbringen
- Einsetzbar als Lenkertasche, Umhängetasche oder auch als Hüftbeutel
- 3M Reflexriemen, -applikation und -keder
- Volumen: 7,0 Liter
- Farbe: Schwarz / Olive
- **Artikelnummer PR100171**
- **€ 44,95**



## Lowrider-Fahrradtaschen

- Geräumige Vorderrad-Fahrradtaschen mit zusätzlichen Seitentaschen
- Haken und Elastikriemen sorgen für problemlose Befestigung an jedem Low-Rider.
- Eine spezielle Tasche für die Regenhaube sowie die gedichteten Nähte sorgen für erhöhte Nässe-resistenz.
- 3M Reflexriemen, -applikation und -keder
- Volumen: 22 Liter / Paar
- Farbe: Schwarz / Olive
- **Artikelnummer PR100173**
- **€ 49,95**



## Gepäckträgertasche

- Multifunktionell mit mehreren Abteilungen
- Vier Klettverschlüsse ermöglichen problemlose Befestigung am Gepäckträger
- Einsetzbar auch als Handtasche, um Wertsachen immer dabei zu haben.
- 3M Reflexriemen und -applikation
- Volumen: 9,0 Liter
- Farbe: Schwarz / Olive
- **Artikelnummer PR100172**
- **€ 32,95**

## Gepäckträger-Fahrradtaschen

- Geräumige Hinterrad-Fahrradtaschen mit zusätzlichen Seitentaschen
- Universell einstellbares Schnellbefestigungssystem zum problemlosen Anhängen bzw. Abnehmen vom Gepäckträger
- Eine spezielle Tasche für die Regenhaube sowie die gedichteten Nähte sorgen für erhöhte Nässe-resistenz.
- 3M Reflexriemen, -applikation und -keder
- Volumen: 32,0 Liter / Paar
- Farbe: Schwarz / Olive
- **Artikelnummer PR100174**
- **€ 74,95**



## Regenhauben-Satz für Fahrradtaschen

- 1 Satz = 2 Stück Wasserdichte Regenhauben aus 100% Nylon
- Passen für Vorderrad- und Hinterradtaschen
- Die Farbe – fluoreszierendes Gelb – sorgt für gute Wahrnehmbarkeit auch bei schlechtem Wetter.
- **Artikelnummer PR100138**
- **€ 12,95**

# PRO TASCHEN / TREKKINGTASCHEN



## Lenkertasche, wasserdicht

- Multifunktionell, mit Unterteilung und Kartenfach
- Schnell-Befestigungssystem für problemloses Abnehmen und Anbringen
- Kann als Lenker- oder Umhängetasche verwendet werden
- 3M Reflexriemen, -applikation und -keder
- Volumen: 8,0 Liter
- Farbe: Schwarz / Silber
- **Artikelnummer PR100181**
- **€ 34,95**



## Lowrider-Fahrradtaschen, wasserdicht

- Geräumige Vorderrad-Fahrradtaschen
- Haken und Elastikriemen sorgen für problemlose Befestigung an jedem Low-Rider.
- Die gedichteten Nähte sorgen für erhöhte Nässe-resistenz.
- 3M Reflexriemen und -applikation
- Volumen: 28,0 Liter / Paar
- Farbe: Schwarz / Silber
- **Artikelnummer PR100182**
- **€ 69,95**



## Gepäckträger-Fahrradtaschen, wasserdicht

- Geräumige Hinterrad-Fahrradtaschen mit zusätzlichen Seitentaschen
- Universell einstellbares Schnellbefestigungssystem zum problemlosen Anhängen bzw. Abnehmen vom Gepäckträger
- Die gedichteten Nähte sorgen für erhöhte Nässe-resistenz.
- 3M Reflexriemen und -applikation
- Volumen: 40,0 Liter / Paar
- Farbe: Schwarz / Silber
- **Artikelnummer PR100183**
- **€ 79,95**





# PRO TASCHEN / VERSCHIEDENE



## Vortex Trinkrucksack

- Trinkrucksack mit zusätzlichen Staufächern für Brieftasche etc.
- Ausgeliefert inkl. 2l-Crave-Tankblase (70 Unzen)
- Optimaler Komfort durch flexible Polsterung bzw. Belüftung des Rückenteils
- 3M Reflexriemen und -streifen
- Volumen: 5 Liter + 2 Liter
- Farbe: Schwarz / Olive
- **Artikelnummer PR100191**
- € 54,95



## Crave Trinkblase

- Blase zur Aufnahme von Trinkflüssigkeit, 2 Liter Inhalt
- "Form-Flow"-Schlauch (Patent angemeldet) für perfekte, individuelle Führung
- "Re-charge"-Öffnung (Patent angemeldet) zum schnellen Auffüllen des Reservoirs
- Die besonders große Öffnung ermöglicht problemloses Befüllen und Reinigen.
- Passend für die Rucksäcke PRO Vortex H2O bzw. PRO Element.
- **Artikelnummer PR100193**
- € 24,95



## Element Rucksack

- Rucksack mit erweiterbarem Hauptfach; für Aufnahme einer Trinkblase vorbereitet
- Vordertasche kann alternativ als Helmhalterung eingesetzt werden.
- Integrierte Regenhaube
- Optimaler Komfort durch flexible Polsterung bzw. Belüftung des Rückenteils
- 3M Reflexriemen (für Rückleuchte) und -keder
- Volumen: 9 - 13 Liter
- Farbe: Schwarz / Olive
- **Artikelnummer PR100192**
- € 49,95

## Fahrrad-Transporttasche

- Robuste Tasche zum Transport eines kompletten Fahrrades
- Bodenplatte und Schaumpolsterfütter bieten Schutz.
- Zwei innenliegende Abtrennungen für Laufräder
- Robuster Schulterriemen bzw. Griffe für leichtes Tragen
- Abmessungen: 115 x 88 x 22 cm (B x H x T)
- Farbe: Schwarz
- **Artikelnummer PR100150**
- € 89,95



## Lauf radtasche

- Nylon-Lauf radtasche für 1 Lauf rad
- Innenliegende Tasche für Kleinteile
- Farbe: Schwarz
- **Artikelnummer PR100151**
- € 19,95



## Kuriertasche



- Einstellbarer und gepolsterter Schulterriemen & Tragegriff
- Verschiedene Innentaschen & und große Fächer
- Gepolstertes Laptop-Abteil
- Gute Wahrnehmbarkeit durch reflektierende Paspelierung
- **Artikelnummer PR100194**
- € 39,95



# PRO TASCHEN / SATTELTASCHEN



Durch KLIICK-System schnell abzunehmen



Sattelbeutel Stradius QR Carbon

- Effiziente und funktionelle Formgebung
- Seitenteile aus Carbon
- Durch KLIICK-System schnell abzunehmen
- 3M Reflex-Keder
- Volumen: 0,5 Liter
- Farbe: Carbonschwarz, Carbonweiß
- **Artikelnummer PR10016.**
- **ab € 19,95**



Sattelbeutel Xtreme QR Carbon

- effiziente und funktionelle Formgebung
- Seitenteile aus Carbon
- Durch KLIICK-System schnell abzunehmen
- 3M Reflex-Keder
- Volumen: 0,6 Liter
- Farbe: Carbonschwarz, Carbonweiß
- **Artikelnummer PR10016.**
- **ab € 21,95**



Sattelbeutel Mini

- Reißverschluss ermöglicht problemlosen Zugriff
- Das Riemensystem ermöglicht flexible Anbringung
- 3M Reflex-Keder
- Reflektierender Gummiriemen für Rückleuchtenbefestigung
- Volumen: 0,4 Liter
- Farbe: Schwarz
- **Artikelnummer PR100141**
- **€ 9,95**



Sattelbeutel Multi QR

- Extra-lang, mit ergonomischer Formgebung
- Durch KLIICK-System schnell abzunehmen
- 3M Reflex-Keder
- Reflektierender Gummiriemen für Rückleuchtenbefestigung
- Volumen: 1,5 Liter
- Farbe: Schwarz
- **Artikelnummer PR100120**
- **€ 19,95**



Sattelbeutel Maxi QR

- Reißverschluss ermöglicht problemlosen Zugriff
- Durch KLIICK-System schnell abzunehmen
- 3M Reflex-Keder
- Reflektierender Gummiriemen für Rückleuchtenbefestigung
- Volumen: 1,8 Liter
- Farbe: Schwarz
- **Artikelnummer PR100148**
- **€ 15,95**



Sattelbeutel Medi QR

- Reißverschluss ermöglicht problemlosen Zugriff
- Durch KLIICK-System schnell abzunehmen
- 3M Reflex-Keder
- Reflektierender Gummiriemen für Rückleuchtenbefestigung
- Volumen: 0,9 Liter
- Farbe: Schwarz
- **Artikelnummer PR100147**
- **€ 14,95**



Sattelbeutel Medi

- Reißverschluss ermöglicht problemlosen Zugriff
- Das Riemensystem ermöglicht flexible Anbringung
- 3M Reflex-Keder
- Reflektierender Gummiriemen für Rückleuchtenbefestigung
- Volumen: 0,9 Liter
- Farbe: Schwarz
- **Artikelnummer PR100142**
- **€ 11,95**



Sattelbeutel MTB

- Multifunktionelle Tasche mit hohem Volumen und problemlosem Zugriff
- Das Riemensystem ermöglicht flexible Anbringung
- 3M Reflexstreifen
- Reflektierender Gummiriemen für Rückleuchtenbefestigung
- Volumen: 1,5 Liter
- Farbe: Schwarz
- **Artikelnummer PR100129**
- **€ 15,95**



Sattelbeutel Comfort

- Hohes Volumen dank expandierbarer, unterer Abteilung
- Das Riemensystem ermöglicht flexible Anbringung
- 3M Reflexstreifen
- Reflektierender Riemen zur Rückleuchtenbefestigung
- Volumen: 3 Liter
- Farbe: Schwarz
- **Artikelnummer PR100128**
- **€ 16,95**

# PRO BCF-MATERIAL

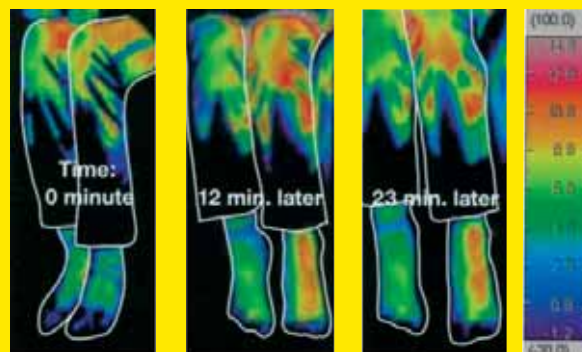
In unseren 2008er-Modellen verwenden wir ein High-Tech-Material: Bambus-Aktivkohle-Fleece (BCF). Dank BCF konnten wir die Funktion unserer Überschuhe deutlich optimieren. BCF ist ein unglaublich effektives Isoliermaterial – Körperwärme geht nicht verloren, kalte Luft bleibt draußen. Neben den isolierenden Eigenschaften hat BCF noch ein hohes Absorptionsvermögen, um Ihre Füße trocken zu halten, es wirkt Geruchsbildung entgegen und ist antibakteriell.

Testdauer: 23 Minuten

Temperatur: In 23 Minuten von 0°C auf -10°C abgesenkt.

Der Test zeigt, dass der Baumwollsocken allmählich Wärme verliert, während der BCF-Socken auch bei zurückgehender Temperatur warm halten kann.

P.S.: Je höher die angezeigte Außentemperatur des Socken, desto mehr Wärme gibt er ab und desto schlechter hält er warm.



Links: BCF-Socken Rechts: Baumwollsocken

Die Infrarot-Photos oben zeigen deutlich, dass BCF die isolierenden Eigenschaften eines Überschuhs deutlich verbessert.

# PRO OPC-DESIGN

Für Winter 2007-2008 stellt PRO für sechs der neuen Überschuhe das OPC-Design vor. Diese revolutionäre und offiziell registrierte Technik der Schnittoptimierung (Optimal Panel Construction) sorgt für perfekten Sitz sowie optimale Funktion und beste Optik. Das Ziel ist, die Zahl der Nähte zu reduzieren sowie durch die verwendeten Materialien zu optimalem Komfort und bester Funktion zu gelangen. Durch Verlegung der Hauptnaht an die Fußinnenseite gelang es uns, Sitz und Funktion zu optimieren. Es gibt keine obenliegende Naht mehr, durch die Wasser eindringen könnte.

Darüber hinaus macht der neue Schnitt den Überschuh schlanker und aerodynamischer als je zuvor. Neues Druckdesign unterstreicht die schlanke Eleganz. Mit ihrem Kevlar-Schutz, Zwei-Weg-Reißverschlüssen sowie den gedichteten Nähten sind diese neuen PRO-Überschuhe somit absolut State-of-the-Art!



Größentabelle PRO-Überschuhe

	Straßen-Größe	MTB-Größe
M	37-40	35-37
L	40-42	37-40
XL	42-44	40-42
XXL	44-47	42-45
XXXL	47-49	45-48



# PRO ÜBERSCHUHE



## Aerofoil

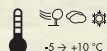
- Aerodynamische Lycra-Schuhabdeckungen mit PU-Beschichtung (für das Zeitfahren)
- YKK-Reißverschluss mit Blocker
- Spitze mit Kevlar-Schutz
- Speziell entwickelt für Rennschuhe
- Größen: M - XXXL
- **Artikelnummer PR200146.** • € 19,95



## Blaze Schwarz

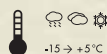


- Bequem sitzendes Design ohne Reißverschluss
- Windundurchlässiges Obermaterial und flexibles Roubaix-Innenfutter
- Multifunktionale Sohle mit Klettschnalle für Race, MTB, Schlittschuhe und Inline-Skates
- Reflektierende 3M-Streifen und 3M-Bedruckung auf der Ferse
- Spitze mit Kevlar-Schutz
- Größen: M - XXXL
- **Artikelnummer PR200150.** • € 24,95



## New Classic

- Schnittoptimierung durch Optimal Panel Construction (OPC) Design (eingetragen)
- 2,5 mm starkes Heavy-Duty-Neopren mit wasserdichter Gummi-Beschichtung für Einsatz bei Kälte und Nässe
- Multifunktionale Sohle mit Klettschnalle für Race, MTB, Schlittschuhe und Inline-Skates
- Reflektierende Gummischnallen mit Klettverschluss
- Versiegelte Nähte, Kevlar-Verstärkungen an der Spitze und ein Heavy-Duty-YKK-Reißverschluss
- Größen: M - XXXL
- **Artikelnummer PR200148.** • € 24,95



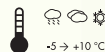
# PRO ÜBERSCHUHE

**PRO**  
POWERS YOUR  
PERFORMANCE

## Raven H2O

 **NEW**

- Schnittoptimierung durch Optimal Panel Construction (OPC) Design (eingetragen)
- Nylongewebe mit wasserdichter Carbon-PU-Beschichtung für Einsatz bei Nässe
- Multifunktionaler Boden mit Klettschnalle für Race, MTB, Schlittschuhe und Inline-Skates
- Reflektierende Gummiriemen
- Versiegelte Nähte und ein beidseitig gleitender YKK-Reißverschluss
- Spitze mit Kevlar-Schutz
- Größen: M - XXXL
- **Artikelnummer PR200156.**
- **€ 32,95**



## Raven NPU

 **NEW**

- Schnittoptimierung durch Optimal Panel Construction (OPC) Design (eingetragen)
- 2,5 mm starkes, vielfach dehnbares Neopren mit wasserdichter Carbon-PU-Beschichtung für Einsatz bei Kälte und Nässe
- Multifunktionale Sohle mit Klettschnalle für Race, MTB, Schlittschuhe und Inline-Skates
- Reflektierende Gummiriemen
- Versiegelte Nähte und ein beidseitig gleitender YKK-Reißverschluss
- Spitze mit Kevlar-Schutz
- Größen: M - XXXL
- **Artikelnummer PR200157.**
- **€ 34,95**



## Tarmac H2O

- Schnittoptimierung durch Optimal Panel Construction (OPC) Design (eingetragen)
- Isolierendes und antibakterielles Bambus-Aktivkohle-Fleece mit wasserdichter PU-Beschichtung für Einsatz bei Nässe
- Speziell entwickelt für Rennschuhe mit einer halbgeschlossenen Sohle für perfekten Sitz und höchste Funktionalität
- Reflektierende Gummiriemen
- Versiegelte Nähte, Kevlar-Verstärkungen an der Spitze und ein beidseitig gleitender YKK-Reißverschluss
- Größen: M - XXXL
- **Artikelnummer PR200151.**
- **€ 29,95**



## Tarmac NPU+

 **NEW**

- Schnittoptimierung durch Optimal Panel Construction (OPC) Design (eingetragen)
- 3 mm starkes, vielfach dehnbares Neopren mit wasserdichter PU-Beschichtung für Einsatz bei Kälte und Nässe
- Bambus-Aktivkohle-Fleece mit starken isolierenden und antibakteriellen Eigenschaften
- Speziell entwickelt für Rennschuhe mit einer halbgeschlossenen Sohle für perfekten Sitz und höchste Funktionalität
- Reflektierende Gummiriemen
- Versiegelte Nähte, Kevlar-Verstärkungen an der Spitze und ein beidseitig gleitender YKK-Reißverschluss
- Größen: M - XXXL
- **Artikelnummer PR200158.**
- **€ 36,95**

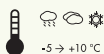


**PRO ÜBERSCHUHE**



### Endure H2O

- Schnittoptimierung durch Optimal Panel Construction (OPC) Design (eingetragen)
- Isolierendes und antibakterielles Bambus-Aktivkohle-Fleece mit wasserdichter PU-Beschichtung für Einsatz bei Nässe
- Multifunktionale Sohle mit Klettschnalle für Race, MTB, Schlittschuhe und Inline-Skates
- Reflektierende Gummiriemen
- Versiegelte Nähte und ein beidseitig gleitender YKK-Reißverschluss
- Kevlar-Verstärkungen / Schutz an der Spitze, der Ferse und den Seiten
- Größen: M - XXXL
- **Artikelnummer PR200152.** • € 32,95



-5 → +10 °C



### Endure NPU+



- Schnittoptimierung durch Optimal Panel Construction (OPC) Design (eingetragen)
- 3 mm starkes, vielfach dehnbares Neopren mit wasserdichter PU-Beschichtung für Einsatz bei Kälte und Nässe
- Bambus-Aktivkohle-Fleece mit starken isolierenden und antibakteriellen Eigenschaften
- Multifunktionale Sohle mit Klettschnalle für Race, MTB, Schlittschuhe und Inline-Skates
- Reflektierende Gummiriemen
- Versiegelte Nähte und ein beidseitig gleitender YKK-Reißverschluss
- Kevlar-Verstärkungen / Schutz an der Spitze, der Ferse und den Seiten
- Größen: M - XXXL
- **Artikelnummer PR200159.** • € 39,95

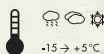


-15 → +5 °C



### Ventura

- Haltbare Gummisohle mit zusätzlicher Verstärkung um die Sohle
- 2,5 mm starkes, vielfach dehnbares Neopren mit wasserdichter PU-Beschichtung für Einsatz bei Kälte und Nässe
- Multifunktionale Sohle mit Klettschnalle für MTB, Schlittschuhe und Inline-Skates
- Reflektierende Gummiriemen
- Versiegelte Nähte und ein beidseitig gleitender YKK-Reißverschluss
- Größen: M - XXXL
- **Artikelnummer PR200145.** • € 34,95



-15 → +5 °C





# PRO WINTER-HANDSCHUHE

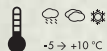


PRO  
POWERS YOUR  
PERFORMANCE

## Gel Team

NEW

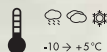
- Universeller Winter-Handschuh mit Gel-Einsatz in der Handfläche für erhöhten Komfort
- Die Handinnenfläche besteht aus weichem, griffigem Digital Carbon mit dünner rutschsicherer Beschichtung
- Haltbares Außenmaterial: eine Kombination aus Spantex, Neopren und reflektierenden 3M-Streifen
- Neopren-Bündchen mit reflektierender 3M-Klettschnalle
- Farbe: Blau, Rot, Schwarz oder Grau
- Größen: S - XXL
- **Artikelnummer PR2084..** • € 32,95



## X-Pert Wasserdicht

NEW

- Wasserdichte und trotzdem zarte Handschuhe für trockene Hände bei Regenwetter
- Das Hypora-Futter des Handschuhs ist wasserdicht, aber atmungsaktiv
- Die Handinnenfläche besteht aus weichem, griffigem Digital Carbon, das auch für Atmungsaktivität sorgt
- Silikon mit Anti-Rutsch-Beschichtung an den Handflächen
- Reflektierende 3M-Streifen für Ihre Sicherheit
- Farbe: Weiß, Blau, Schwarz oder Rot
- Größen: S - XXL
- **Artikelnummer PR2085..** • € 29,95

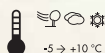


PRO WINTER-HANDSCHUHE

## Ultimate



- Windabweisendes Obermaterial als Schutz vor kaltem Wind
- Die Handinnenfläche besteht aus weichem, griffigem Digital Carbon, das auch für Atmungsaktivität sorgt
- Langes Roubaix-Bündchen für perfekten Sitz und Tragekomfort
- Reflektierende 3M-Streifen für Ihre Sicherheit
- Farbe: Rot oder Blau, Schwarz oder Grau
- Größen: S - XXL
- **Artikelnummer PR2086..** • € 24,95



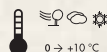
-5 → +10 °C



## Equipe



- Leichtgewichtige Super-Roubaix-Handschuhe
- Perfekte Handschuhe für Temperaturen von 0 bis 10°C
- Hauchdünne rutschsichere Silikonschicht auf Handfläche und Fingern
- Langes bequemes Bündchen für perfekten Sitz und Tragekomfort
- Amara-Verstärkungen für gesteigerte Haltbarkeit
- Größen: S - XXL
- **Artikelnummer PR20819.** • € 18,95

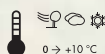


0 → +10 °C

## Fleece II



- Vielfach einsetzbarer Handschuh aus Thinsulate 3M, einem atmungsaktiven Fleece
- Rutschsichere Silikonschicht auf Handfläche und Fingern
- Dünnes Material für komfortablen Sitz
- Ebenfalls erhältlich in extrem kleinen Größen für Kinder
- Größen: XXS - XXL
- **Artikelnummer PR20871.** • € 14,95



0 → +10 °C



# PRO JACKEN

PRO  
POWERS YOUR  
PERFORMANCE

## Allwetter-Jacke

- Kompakt, leicht und flexibel
- Wind und Wasser abweisend
- 100% Polyester
- YKK-Reißverschluss
- Farbe: Blau, Gelb
- Größen: S-XXXL
- **Artikelnummer PR2008..**
- **€ 34,95**



## Regenjacke, transparent

- Kompakt, leicht und ergonomisch
- Wind und Wasser abweisend
- 45% TPU, 45% Nylon, 10% Polyester
- Zwei-Wege-YKK-Reißverschluss
- Farbe: transparent
- Größen: S-XXXL
- **Artikelnummer PR20098.**
- **€ 29,95**



## Regenjacke, 2-farbig

- Kompakt, leicht und ergonomisch
- Wind und Wasser abweisend
- 100% Nylon
- Zwei-Wege-YKK-Reißverschluss
- Farbe: Blau/Weiß, Gelb/Schwarz
- Größen: S-XXXL
- **Artikelnummer PR2009..**
- **€ 24,95**



## Micro-Jacke

- Sehr kompakt und leicht (120g)
- Wind und Wasser abweisend
- 100% Nylon
- Klettverschluss
- Inklusive Beutel (13x10x5cm)
- Farbe: Orange, Hellgrau
- Größen: S-XXXL
- **Artikelnummer PR200...**
- **€ 23,95**



# PRO SOMMER-HANDSCHUHE



## Dart

- Rennbewährter Handschuh in Zusammenarbeit mit Bart Brentjens
- Flexible, perforierte Amara-Handflächen ohne Polsterung für optimalen Grip und maximales Feeling
- Amara-Verstärkungen zwischen Daumen und Fingern für lange Haltbarkeit
- Vollfinger mit Flex-Zonen
- Kleiner Klettverschluss für perfekten Sitz
- Extensiver TPR-Schutz auf der Handoberseite
- Farbe: Schwarz / Grau / Orange
- Größen: XS-XXL
- **Artikelnummer PR204...**
- **€ 29,95**



NEW



## Gravity

- MTB-Fingerhandschuh für den Sommer, im World Cup bewährt
- Handrücken aus Powernet und Airvent für leichtes Tragegefühl und hohe Luftzirkulation
- Elastischer Neopren-Bund sorgt für perfekte Passform
- Handinnenfläche Kunstleder
- Frottee-Daumen und -Finger zum Schweißwischen
- Farbe: Schwarz, Blau, Rot
- Größen: XS-XXL
- **Artikelnummer PR2042..**
- **€ 19,95**



# PRO SOMMER-HANDSCHUHE



Mission

- Powernet-Handrücken für Komfort und geringes Gewicht
- Handinnenfläche aus flexiblem Digital Carbon mit Silikon-Muster für sicheren Griff
- Kevlar-Protektoren auf der Innenfläche sorgen für zusätzlichen Schutz
- Daumen mit Frottee zum Abwischen des Schweißes
- Schlaufen für schnelles Ausziehen
- Elastikbündchen mit Klett zur problemlosen Anpassung
- Farbe: Schwarz, Blau, Rot, Grau
- Größen: XS-XXL
- **Artikelnummer PR2037..**
- € 19,95



Target

- Powernet-Handrücken für Komfort und geringes Gewicht
- Gelpolster der Haupt-Auflageflächen bieten einzigartigen Komfort.
- Handinnenfläche aus Kunstleder mit Silikonmuster für sicherer Griff.
- Daumen mit Frottee zum Abwischen des Schweißes
- Schlaufen für schnelles Ausziehen
- Elastikbündchen mit Klett zur problemlosen Anpassung
- Farbe: Schwarz, Blau, Rot, Grau
- Größen: XS-XXL
- **Artikelnummer PR2038..**
- € 17,95



Airway

- Elastik-Bund sorgt für perfekten Sitz
- Handrücken aus Airvent für optimale Luftzirkulation
- Handinnenfläche aus Kunstleder mit Silikonmuster für sicherer Griff.
- Daumen mit Frottee zum Abwischen des Schweißes
- Schlaufen für schnelles Ausziehen
- Farbe: Schwarz, Blau, Rot, Grau
- Größen: XS-XXL
- **Artikelnummer PR2039..**
- € 14,95



Crusader

- Handrücken aus Lycra, mit Präge-Logo
- Handinnenfläche Kunstleder
- Daumen mit Frottee zum Abwischen des Schweißes
- Schlaufen für schnelles Ausziehen
- Elastikbündchen mit Klett zur problemlosen Anpassung
- Farbe: Schwarz, Blau, Rot, Gelb
- Größen: XS-XXL
- **Artikelnummer PR2040..**
- € 11,95



Avenger

- Geschlossener Lycra-Handrücken vermittelt ein leichtes Tragegefühl
- Flexible Handinnenfläche mit Silikonpunkten für sicheren Griff
- Elastikbündchen mit Klett zur problemlosen Anpassung
- Farbe: Schwarz, Blau, Rot, Gelb
- Größen: XS-XXL
- **Artikelnummer PR2041..**
- € 9,95

# PRO RADSPORTBRILLEN



## Allgemeine Informationen:

Die gesamte PRO-Radsportbrillen fertigen wir aus den hochwertigsten Materialien wie Grilamid für die Rahmen und speziellem Polycarbonat für die Gläser. Das stellt sicher, dass ungehinderte Sicht unter allen Bedingungen und trotz niedrigem Gewicht maximaler Schutz gegen UV-Strahlung, Insekten und Steinschlag etc. gewährleistet ist. All diese technischen Eigenschaften eröffnen in Verbindung mit komplettem Ausstattungsumfang (zusätzliche, austauschbare Gläser, Beutel etc.) ein überragendes Preis-Leistungs-Verhältnis.



Viper

- Bequemer, bewährter Sitz; für sämtliche Sportarten geeignet.
- Robuste, austauschbare Polycarbonat-Gläser
- 100% UV-Schutz
- Leichtes, robustes Gestell aus Grilamid
- Nasenpolster und Bügelspitzen aus anti-allergenem Gummi
- Einschließlich Etui sowie zwei Paar zusätzliche Gläser (Gelb und Klarsicht)
- Farbe: Schwarz, Titan mattiert, Carbon, Alu gebürstet, Kristall-Silber
- **Artikelnummer PR30027.**
- **€ 34,95**



Torque

- Fantastische Optik, gepaart mit optimaler Funktionalität
- Robuste, austauschbare Polycarbonat-Gläser
- 100% UV-Schutz
- Leichtes, robustes Gestell aus Grilamid
- Nasenpolster und Bügelspitzen aus anti-allergenem Gummi
- Einschließlich Etui sowie zwei Paar zusätzliche Gläser (Gelb und Klarsicht)
- Farbe: Schwarz, Silber, Rot, Stahlblau, Carbon
- **Artikelnummer PR30029.**
- **€ 32,95**



Swift

- Belüftungsöffnungen zwischen Gläsern und Gestell verhindern ein Beschlagen
- Robuste, austauschbare Polycarbonat-Gläser
- 100% UV-Schutz
- Leichtes, robustes Gestell aus Grilamid
- Nasenpolster und Bügelspitzen aus anti-allergenem Gummi
- Einschließlich Etui sowie zwei Paar zusätzliche Gläser (Gelb und Klarsicht)
- Farbe: Kristall-Silber, Kristall-Schwarz, Silber, Titan mattiert, Carbon
- **Artikelnummer PR30022.**
- **€ 31,95**



Jetstream

- Belüftungsöffnungen zwischen Gläsern und Gestell verhindern ein Beschlagen
- Robuste, austauschbare Polycarbonat-Gläser
- 100% UV-Schutz
- Leichtes, robustes Gestell aus Grilamid
- Nasenpolster und Bügelspitzen aus anti-allergenem Gummi
- Einschließlich Etui sowie zwei Paar zusätzliche Gläser (Gelb und Klarsicht)
- Farbe: Schwarz, Silber, Blau, Mattschwarz, Titan mattiert
- **Artikelnummer PR30030.**
- **€ 29,95**



Thrust



- Leichtes, robustes Gestell aus Grilamid
- Robuste, austauschbare Polycarbonat-Gläser
- 100% UV-Schutz
- Anti-allergisches Gummi für Nasenaufsatz und Seitenführungen
- Einschließlich Etui sowie zwei Paar zusätzliche Gläser (Gelb und Klarsicht)
- Farbe: Hochglanzschwarz, Hochglanzsilber, Hochglanz-Schwarz-Silber
- **Artikelnummer PR30032.**
- € 27,95



Rev



- Randlos-Design für vollen Überblick und höchsten Komfort
- Die robusten Polycarbonat-Gläser bieten 100% UV-Schutz
- Leichte, robuste Grilamid-Bügel
- Nasenpolster und Bügelspitzen aus anti-allergenem Gummi
- Inklusive Etui
- Farbe: Schwarz, Schwarz-Silber, Weiß, Stahlblau
- **Artikelnummer PR30031.**
- € 24,95



Mach II



- Multifunktionelle Sportbrillen für den Einsatz unter sämtlichen Bedingungen
- Robuste, austauschbare Polycarbonat-Gläser
- 100% UV-Schutz
- Leichtes, robustes Gestell aus Grilamid
- Nasenpolster und Bügelspitzen aus anti-allergenem Gummi
- Einschließlich Etui sowie einem Paar zusätzliche Gläser (Klarsicht)
- Farbe: Schwarz glänzend, Silber glänzend
- **Artikelnummer PR30032.**
- € 19,95



Boost



- Hochfunktionelle Radsportbrillen mit günstigem Preis-Leistungs-Verhältnis
- Nylon-Rahmen mit Polycarbonat-Gläsern
- Nur erhältlich in Glanzschwarz mit festen Gläsern (in 3 Varianten)
- Farbe: dunkle Gläser, orange Gläser, klare Gläser
- **Artikelnummer PR30002.**
- € 9,95



# PRO LENKERBAND



Lenkerband, selbstklebend / Gel

- Extrem robust; mit Selbstkleberücken
- Inkl. Lenkerstopfen und Abschluss-Klebestreifen
- Ebenfalls erhältlich mit einer Gel-Lage im Innern für optimalen Komfort
- Farbe: Schwarz, Weiß, Gelb, Blau, Rot, Grau, Carbon, Silber-Carbon
- Farbe Gel: Schwarz, Weiß, Carbon
- **Artikelnummer PR3700..**
- **ab € 6,95**



Lenkerband Lady Gel Blumen-Design



- Geprägtes Blumen-Design
- Gel-Lage für optimalen Komfort
- Inkl. silberfarbigen PRO Lenkerstopfen und Abschluss-Klebestreifen
- Farbe: Weiß, Hellblau, Rosa, Hellgrau
- **Artikelnummer PR37006.**
- **€ 9,95**



Lenkerband Retro, selbstklebend

- Extrem robust; mit Selbstkleberücken
- Leicht und griffig
- Inkl. Lenkerstopfen und Abschluss-Klebestreifen
- Farbe: Schwarz mit silbernen Nähten
- **Artikelnummer PR370061**
- **€ 11,95**



Lenkerband Microfiber



- High-End-Lenkerband, selbstklebend
- Superleicht mit Perforation
- Inkl. silberfarbigen PRO Lenkerstopfen und Abschluss-Klebestreifen
- Farbe: Weiß, Silber, Schwarz
- **Artikelnummer PR37007.**
- **€ 9,95**

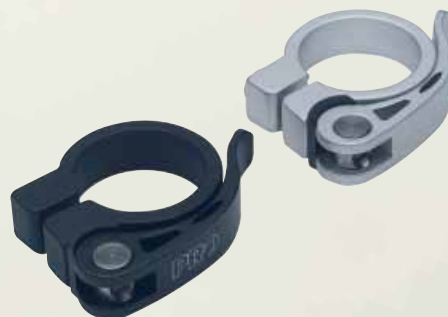
# PRO ZUBEHÖR



Sattelstützenklemme



- 2D-geschmiedetes Leichtmetall
- Spezielle Zylinderbolzen-Konstruktion, um einen Bruch des Bolzen zu vermeiden
- Geprägtes PRO-Logo
- Größen: 28,6 mm, 31,8 mm, 34,9 mm
- Farbe: SB Schwarz, HP Silber, HP Eisgrau
- **Artikelnummer PR9001..**
- **€ 6,95**



Sattelstützenklemme Schnellspanner

- Ausführung mit Schnellspanner
- Größen: 28,6 mm, 31,8 mm, 34,9 mm
- Farbe: Schwarz, Silber
- **Artikelnummer PR9001..**
- **€ 5,95**



Steuersatzkappe Expander Carbon

- Vollcarbon-Kappe, expandierend
- Nur für Gabel im Maß 1-1/8"
- (Innendurchmesser 23,5 - 25,4 mm)
- Gewicht: 30 g
- Farbe: Carbon
- **Artikelnummer PR32052**
- **€ 18,95**



Steuersatzkappe Carbon

- Vollcarbon-Kappe mit Sternmutter
- Leicht: 24 g
- Wahlweise für 1" oder 1-1/8"
- Farbe: Carbon
- **Artikelnummer PR32057.**
- **€ 9,95**



Steuersatzkappe LM



- Alu-Kappe mit Sternmutter
- Wahlweise für 1" oder 1-1/8"
- Farbe: SB Schwarz, HP Silber, HP Eisgrau
- **Artikelnummer PR32056.**
- **€ 4,95**

Spacer-Set Carbon

- Vierteiliges Set (3 mm, 5 mm, 10 mm, 15 mm)
- Leicht: 12 g / Satz
- Farbe: Carbon
- Wahlweise für 1" oder 1-1/8"
- **Artikelnummer PR32044.**
- **€ 12,95**



Spacer-Set Alu

- Fünfteiliges Set (2 mm, 2,5 mm, 5 mm, 10 mm und 20 mm)
- Wahlweise für 1" oder 1-1/8"
- Farbe: SB Schwarz, HP Silber, HP Eisgrau
- **Artikelnummer PR3204..**
- **€ 4,95**



# PRO ZUBEHÖR



Flaschenhalter Carbon

- Monocoque-Flaschenhalter aus Carbon
- Herausragendes Design
- Gewicht: 32 g.
- **Artikelnummer PR500098**
- € 39,95



Flaschenhalter Alu

- Alu-Flaschenhalter
- Farbe: Silber, Schwarz
- Gewicht: 60 g
- **Artikelnummer PR32001.**
- € 4,95



Flaschenhalter Deluxe

- Flaschenhalter aus Voll-Alu
- An den Seiten rutschhemmende Einsätze
- Farbe: Silber, Schwarz, Rot, Blau, Gelb
- Gewicht: 75 g
- **Artikelnummer PR32003.**
- € 7,95

Flaschenhalter Fiberglas

- Hervorragendes Preis-Leistungs-verhältnis
- Herausragendes Design und Finish
- Robuste, belastbare Konstruktion
- Farbe: Schwarz
- Gewicht: 32 g.
- **Artikelnummer PR320036**
- € 12,95



Superhydra 750 ml

- Klassisches und ergonomisches OS-Design mit großer QR-Verschlusskappe
- Volumen: 750 ml
- Farbe: Silber, Schwarz
- **Artikelnummer PR32004.**
- € 6,95



Hydra 550 ml

- Klassisches und ergonomisches Design mit großer QR-Verschlusskappe
- Volumen: 550 ml
- Farbe: Weiß, Silber, Schwarz
- **Artikelnummer PR32004.**
- € 3,95





#### Alu-Thermosflasche + Halterung



- Klassische Leichtmetall-Thermosflasche, um Ihre Getränke warm oder kalt zu halten
- Inkl. Plastik-Flaschenhalter mit rutsch- und geräuschhemmendem Gummi
- Große Verschlussöffnung mit hermetischer Schutzkappe
- 2 Stunden-Thermo-Funktion
- Volumen: 500 ml
- Farbe: Silber
- Gewicht: 245 g

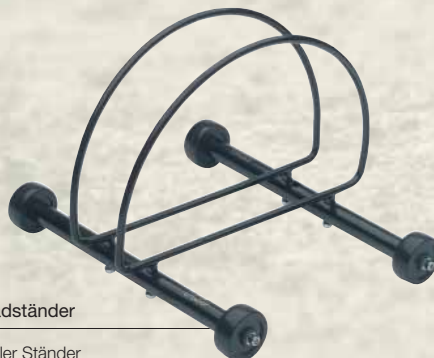
• **Artikelnummer PR320059**  
• **€ 24,95**



#### Thermosflasche flexibel



- Zusammendrückbare Thermosflasche, um Ihre Getränke warm oder kalt zu halten
- Große Verschlussöffnung mit hermetischer Schutzkappe
- 3 Stunden-Thermo-Funktion
- Doppelwandig mit Keramik-Fiber-Isolation
- Volumen: 500 ml
- Farbe: Silber
- Gewicht: 190 g
- **Artikelnummer PR320054**
- **€ 12,95**



#### Rollbarer Fahrradständer

- Robuster, mobiler Ständer
- Leicht auch mit aufgenommenem Fahrrad zu bewegen
- Für Rennrad, MTB und Trekking-Rad
- Farbe: Schwarz
- **Artikelnummer PR100398**
- **€ 24,95**

#### Fahrrad-Abstellständer

- Ermöglicht schnelles, problemloses Abstellen
- Robuste, belastbare Konstruktion
- Für jede Art von Fahrrad (auch für Räder mit Scheibenbremsen)
- Farbe: Silber
- **Artikelnummer PR100399**
- **€ 19,95**



#### Wandhalter

- Wandhaken zur Aufnahme des Vorderrades
- Spart Platz in Garage oder Schuppen
- Für beliebige Laufradgrößen
- Inkl. Schrauben und Dübel
- Farbe: Silber
- **Artikelnummer PR100329**
- **€ 9,95**



# PRO ZUBEHÖR



Kettenreinigungsgesetz



- Kettengetriebene Reinigungspinsel mit vierseitiger Bürsten-Funktion
- Kontrollierter Reservoir-Verteiler
- Extrem widerstandsfähiges Kunststoffgehäuse
- Schaltwerk-Befestigungsbügel
- Inkl. 75 ml Entfetter
- Farbe: transparent
- **Artikelnummer PR100202**
- **€ 22,95**



Kettenspanner



- Handlicher Kettenspanner für die Reise
- Inkl. Kettenrad und Schnellspanner
- Einstellbar für Rennen & MTB
- Farbe: Schwarz
- **Artikelnummer PR100509**
- **€ 11,95**



Kettenstrebenprotektor Neopren

- Neopren mit Klettverschluss
- Schützt die Kettenstrebe vor Beschädigung
- Farbe: Schwarz
- **Artikelnummer PR100391**
- **€ 4,95**



Rahmenschutz-Set Carbonoptik

- 1 Satz Carbonprotektoren
- für Kettenstrebe und Steuerrohr
- 3M Selbstklebeschicht
- 1 Satz = 3 Stück
- **Artikelnummer PR500095**
- **€ 6,95**

Werkzeugflasche 750 ml

- Multifunktionelle Werkzeugflasche
- Für Standard-Flaschenhalter
- Volumen: 750 ml
- Farbe: Schwarz
- **Artikelnummer PR100331**
- **€ 4,95**



Werkzeugflasche 500 ml

- Multifunktionelle Werkzeugflasche
- Für Standard-Flaschenhalter
- Volumen: 500 ml
- Farbe: Schwarz
- **Artikelnummer PR100330**
- **€ 3,95**



# PRO ZUBEHÖR



Steckschutzblech Rennrad

- Ergonomisch geformtes Rennrad-Steckblech
- Schnellbefestigung mit Riemensystem – passend für beliebige Sattelstützendurchmesser
- Farbe: Schwarz
- **Artikelnummer PR320581**
- **€ 8,95**



Steckschutzblech MTB

- Ergonomisch geformtes MTB-Steckblech
- Schnellbefestigung mit Riemensystem – passend für beliebige Sattelstützendurchmesser
- Farbe: Schwarz
- **Artikelnummer PR320582**
- **€ 9,95**



Aheadset Adapter

- Für Verwendung eines Ahead-Vorbaus in Verbindung mit einem konventionellem Steuersatz
- Passend für 1" und 1-1/8"
- Farbe: Silber
- **Artikelnummer PR320300**
- **€ 8,95**



Kompaktschloss

- Leichtes, kompaktes Spiralseilschloss
- 3-ziffriges Zahlenschloss
- Länge: 120 cm, Durchmesser: 2.4 mm
- Farbe: Schwarz
- **Artikelnummer PR100506**
- **€ 8,95**



Flickzeugsatz

- Kompakte Dose zum problemlosen Mitführen
- Inhalt: 4 Trockenflicken, 1 Reifenheber, 4 Handreinigungstücher, 1 Stück Schleifpapier
- **Artikelnummer PR320610**
- **€ 4,95**



Fahrradklingel OS

- Mit Schnellbefestigungssystem
- Passend für Lenker mit Durchmesser 22,2 – 31,8 mm
- Farbe: Schwarz
- **Artikelnummer PR100394**
- **€ 2,95**



# PRO DISTRIBUTORS

 **Australia**  
Shimano Australia Pty Ltd  
35 Mangrove Lane  
Taren Point NSW 2229  
P.O. Box 2810  
Taren Point NSW 2229  
**Australia**  
Phone +2 9526 7799  
Fax +2 9526 7622  
E-mail sales@shimano.com.au  
URL www.shimano.com.au

 **Austria**  
Thalinger Lange GmbH  
Schubertstraße 12  
A-4600 Wels  
Phone +43 7242 4970  
Fax +43 7242 4973  
E-mail mail@thalinger-lange.com  
URL www.thalinger-lange.com

 **Belgium / Luxembourg**  
Shimano Belgium NV  
Industrie Mechelen Noord II  
Zandvoortstraat 21  
2800 Mechelen  
Belgium  
Phone +32 (0)15 209480  
Fax +32 (0)15 209410  
E-mail sbx@shimano-benelux.com  
URL www.shimano-benelux.com

 **Canada**  
Shimano Canada Ltd.  
427 Pido Road Peterborough  
Ontario K9J 6K7  
Canada  
Phone +1-705-745-3232  
Fax +1-705-745-1949  
URL www.shimano.com

 **Czech Republic**  
Paul Lange Ostrava s.r.o.  
Sabinova 2  
CZ-721 00 Ostrava-Svinov  
Czech Republic  
Phone +420 596 616 836  
Fax +420 596 780 995  
E-mail info@paul-lange.cz  
URL www.paul-lange.cz

 **China**  
Shimano (Shanghai) Bicycle Components Co.  
Ltd.  
Room 1701-1703  
No. 137 Xianxia Road  
ShenGao International Tower,  
Shanghai 200051  
China  
Phone +86-(0)21-5206 1212  
Fax +86-(0)21-5206 2797  
URL www.shimano-china.com

 **Denmark**  
Latvia/Estonia/Lithuania  
Bjarne Egedesø A/S  
Tarupvej 63-65  
5210 Odense NV  
Denmark  
Phone +45 63 1680 01  
Fax +45 63 1680 02  
E-mail info@egedesoe.dk  
URL www.bikersbest.dk

 **Finland**  
Shimano Nordic Cycle Oy  
Martinkyläntie 53  
01720 Vantaa  
Finland  
Phone +35 20 155 0800  
Fax +35 20 155 0801  
E-mail info@shimano-eu.com  
URL www.shimano-nordic.fi

 **France**  
Shimano France Composants Cycles  
23 bis Rue G. Clemenceau, BP 45  
62052 St-Laurent-Blangy Cedex  
France  
Fax +33 (0)321 558427  
E-mail contact-france@shimano-eu.com  
URL www.shimano-france.fr

 **Germany**  
Paul Lange & Co.  
Hofener Straße 114  
D-70372 Stuttgart  
Germany  
Phone +49 711 2588 02  
Fax +49 711 2588 355  
E-mail verkauf@paul-lange.de  
URL www.paul-lange.de

 **Greece / Cyprus**  
Nikos Maniopoulos S.A.  
265 00 Ag. Vassilios Patras  
Greece  
Phone +30 2610 993045  
Fax +30 2610 990424  
E-mail commerce@idealbikes.gr


 **Hungary**  
Paul Lange Hungary  
Központ ut 32  
1211 Budapest  
Hungary  
Phone +36 1 455 8000  
Fax +36 1 455 8019  
E-mail info@paul-lange.hu  
URL www.paul-lange.hu


 **Italy**  
M.I.C. Milan International Commerce S.p.A.  
Via Jucker 20 / A  
20025 - Legnano (Milan)  
Italy  
Phone +39 0331 467311  
Fax +39 0331 464790  
E-mail info@shimano-mic.it  
URL www.shimano-mic.it


 **Japan**  
Shimano Rinkai co.LTD.  
1-5-15 Chikkou-Shinmachi  
Sakai 592-8331  
Japan  
Phone +81-72-243-2820  
Fax +81-72-243-2830  
URL www.shimano.com

 **The Netherlands**  
Shimano Benelux BV  
Industrieweg 24  
8071 CT Nunspeet  
The Netherlands  
Phone +31 (0)341 272300  
Fax +31 (0)341 272291  
E-mail sbx@shimano-benelux.com  
URL www.shimano-benelux.com

 **Norway**  
Shimano Nordic Cycle AS  
Nesoveien 4  
1396 Billingstad  
Norway  
Phone +47 66 7780 10  
Fax +47 66 7780 11  
E-mail infono@shimano-eu.com  
URL www.shimano-nordic.no

 **Poland**  
R&P Pawlak sp. z o.o.  
Ul. Starolecka 18  
61-361 Poznan  
Poland  
Phone +48 61 87 87 377  
Fax +48 61 87 87 266  
E-mail office@rp-pawlak.pl  
URL www.rp-pawlak.pl

 **Portugal**  
Sociedade Comercial Do Vouga, LDA  
Apartado 7  
3754-909 Agueda  
Portugal  
Phone +351 234 601500  
Fax +351 234 601159  
E-mail shimano@vouga.net  
URL www.scvouga.pt

 **Russia**  
OOO Shimano Eurasia  
Malaya Semenovskaya str., 9, bldg 1  
Russian Federation  
107023 Moscow  
Russia  
Phone +7 495 789 95 75  
Fax +7 495 789 95 74  
E-mail shimano.eurasia@shimano-eu.com  
URL www.shimano-eurasia.ru

 **Slovakia**  
Paul Lange Oslany s.r.o.  
Mierova 854/37  
972 47 Oslany  
Phone +421 46 549 2344  
Fax +421 46 549 1056  
E-mail office@paul-lange-oslany.sk  
URL www.paul-lange-oslany.sk


 **South-Africa**  
Coolheat Cycle Agencies (Pty) (Ltd)  
P.O. Box 5091  
Rivonia, 2128  
Sandton  
South-Africa  
Phone +27 (0)11 807 5282  
Fax +27 (0)11 807 2998  
E-mail info@coolheat.co.za  
URL www.coolheat.co.za


**Southeast Europe**  
Eurotrade Ltd.  
265 00 Ag. Vassilios Patras  
Greece  
Phone +30 2610 9114-50, -51, -52  
Fax +30 2610 9114 53  
E-mail info@eurotrade.com.gr

 **Spain**  
Macario Llorente S.A.  
Tales de Mileto No.2  
Poligono Industrial Mapfre  
28806 Alcala de Henares (Madrid)  
Spain  
Phone +34 91 887 3737  
Fax +34 91 882 8225  
E-mail info@macario.com  
URL www.macario.com

 **Sweden**  
Shimano Nordic Cycle AB  
Ulls väg 39  
75651 Uppsala  
Sweden  
Phone +46 18 5616 00  
Fax +46 18 5003 22  
E-mail info@shimano-eu.com  
URL www.shimano-nordic.se

 **Switzerland**  
Fuchs Movesa AG  
Hubelacherstrasse 7  
CH-5242 Lupfig  
Switzerland  
Phone +41 56 464 4646  
Fax +41 56 464 4647  
E-mail info@fuchs-movesa.ch  
URL www.fuchs-movesa.ch

 **Turkey**  
Ebsat Ltd.  
Cumhuriyet Bul. 88/3  
35210 Izmir  
Turkey  
Phone +90 (232) 4831387  
Fax +90 (232) 4834663  
E-mail ebsat@ebsat.com.tr

 **Ukraine**  
Paul Lange Ukraine  
Ushinskogo 28, office 316  
UA-03151 Kiev  
Ukraine  
Tel. +38 044 5371 466  
Fax +38 044 4943 651  
E-mail office@paul-lange-ukraine.com  
URL www.paul-lange-ukraine.com

 **United Kingdom / Ireland**  
Madison  
Burnell House, 8 Stanmore Hill  
HA7 3BU Stanmore Middlesex  
United Kingdom  
Phone +44 (0) 20 8385 3385  
Fax +44 (0) 20 8385 3443  
URL www.ultimatepursuits.co.uk

 **U.S.A.**  
Shimano American Corporation  
One Holland, Irvine  
California 92618  
U.S.A.  
Phone +1-949-951-5003  
Fax +1-949-768-0920  
URL www.shimano.com

**PRO**  
POWERS YOUR  
PERFORMANCE

Industrieweg 24  
8071 CT Nunspeet  
The Netherlands  
www.pro-bikegear.com



8 717009 247160 >