

BIONICON
BICYCLES



ZWEITAUSEND**ZEHN** | TWOTHOUSAND**TEN**



 *ride with us*

[D] „Wir fahren, was wir sind, und verkaufen, was wir fahren...“

Kann man sich durch ein Produkt definieren? Wir schon! BIONICON ist ein Produkt, das nicht in der Theorie, sondern in den 90er Jahren auf unseren Backcountry Touren in den Alpen rund um den Tegernsee entstanden ist. Damals war ein Bike mit 130 mm Federweg radikal und als Tourenfahrer im Backcountry wurde man als „verrückt“ bezeichnet. Aus dem Wunsch, ein Fahrrad für jedes Terrain zu haben – also immer das richtige Gefährt auf der Suche nach neuen Erlebnissen in der Natur – daraus ist BIONICON entstanden.

Vieles hat sich in den letzten Jahren geändert. Unser Produktangebot ist breiter geworden und neben Mountainbikes bieten wir auch neue Konzepte für die urbane Mobilität an. Am Tegernsee, in Europa, Asien und den USA arbeiten Menschen für BIONICON und immer mehr Biker begeistern sich für diese Marke und ihre Produkte.

Eines jedoch ist und wird jedoch bleiben. Der RIDERS INNOVATION CIRCLE ist der Kreis der Menschen um BIONICON. Sein Ziel ist die Umsetzung ehrlicher Lösungen in neue Produkte. Für unseren wunderschönen Sport und für jeden – egal wie er ihn ausübt.

RIDE WITH US

[E] “We ride what we are and we sell what we ride”

Can you define yourself through a product? We can! BIONICON is a product not a theory; one which came into being during our backcountry rides in the Tegernsee Alps during the 90's. At the time a bike with 130mm of travel was “radical” and our backcountry rides were “crazy”. But our vision was clear: we wanted a bike like a mountain goat, so that you always had the right bike, wherever you were seeking adventure in the great outdoors - this is how BIONICON was born.

Much has changed in the past years. Our product range has become wider and alongside mountainbikes now includes hardware for urban mobility. In Tegernsee, across Europe, Asia and the USA you will find people working for BIONICON and more and more riders who are thrilled by our brand and products.

One thing is and will stay the same: the circle of people around BIONICON is all important. They belong to our RIDERS INNOVATION CIRCLE, which has the aim of creating products which offer honest solutions. For our beautiful sport and for everyone, no matter how they ride.

RIDE WITH US

CONTENT

Product Overview 2 | Innovations 4 | Fork Systems 6 | Features 8

BACKCOUNTRY MOUNTAINBIKES 10 | Golden Willow 12 | Golden Willow SC 14
Frequency 16 | Edison 18 | Edison Ltd. 20 | Edison Ltd. Grace 22 | Tesla 24
Supershuttle 26 | Supershuttle FR 28 | Ironwood 30

URBAN BICYCLES 32 | Urban Road Fast 34 | Urban Road Tour 36 | Urban Cargo 38

The Company 40 | Specifications 42 | Geometrics 44 | Softgoods 45

RIDING WEAR 46

Contact & International Distributors **BACKCOVER**

PRODUCT OVERVIEW

BACKCOUNTRY MOUNTAIN BIKES

GOLDEN WILLOW



GOLDEN WILLOW SC



FREQUENCY



TESLA



SUPERSHUTTLE



SUPERSHUTTLE FR



BACKCOUNTRY MOUNTAIN BIKES

EDISON



EDISON LTD.



EDISON LTD. GRACE



IRONWOOD



URBAN BIKES

URBAN ROAD FAST



URBAN ROAD TOUR



URBAN CARGO



BIONICON INNOVATIONS

[D] Innovation verpflichtet

Ein Bionicon zu fahren bedeutet eine gewisse Innovationskultur zu pflegen. Innovation bedeutet Neues, Ungewisses, Spannung. Wenn es Killerinnovationen sind, dann verändern sie Märkte und das Leben von Menschen. Wir haben so eine Innovation mit der Federwegsverstellung erzeugt – sich darauf auszuruhen, unmöglich!

Wir pflegen Innovation als Kultur, die man in all unseren Produkten finden kann.

Es geht nicht nur darum, die eine beste Erfindung zu machen, sondern viele permanente Weiterentwicklungen in allen Bereichen des Fahrrades zu erzeugen und zu kombinieren. Deswegen haben wir mit fast 60% Entwicklungsanteil am Fahrrad die höchste Innovationstiefe in dieser Industrie. Wir sehen unsere Bikes als integrierte Gesamtkonzepte, dessen Zusammenspiel aller Einzelteile permanent verbessert werden kann. Immer im Sinne des Bionicon Lean Engineering – **Einfachheit, Wartbarkeit und Performance.**



[E] Innovation is obligation

Riding a Bionicon means cultivating a culture of innovation. Innovation means new, uncertain and exciting. Ground breaking innovations change both markets and lives. We created such an innovation with our geometry adjustment system. To rest on our laurels would, however, be impossible!

We nourish innovation as a culture which can be found in all of our products.

It isn't just about the best inventions but rather to create and combine continuous developments in every area of the bike. With an in-house development ratio of 60% of the whole bike BIONICON has the highest degree of innovation depth in the entire bike industry. We see our bikes as integrated concepts in which the interaction of individual parts can be permanently improved upon. Always within the ideals of Bionicon lean engineering: **simplicity, maintenance friendly and high performance.**

[D] Was gibt's Neues bei BIONICON?

Erst letztes Jahr sind wir von den Lesern der „bike“ wieder zur innovativsten Bikemarke gewählt worden. Das Jahr 2010 steht bereits vor der Tür und wieder haben wir eine ganze Menge von Innovationen zu bieten, die uns einen Schritt näher zum perfekten Bike bringen werden.

Wie funktioniert Produktentwicklung bei BIONICON?

Ganzheitliche Produktentwicklung beschäftigt sich nicht nur mit einer Insellösung, sondern vielmehr mit komplexen Systemen und Prozessen, die miteinander in Wechselwirkung stehen. So interagiert bekanntlich ein Fahrwerk bestehend aus Hebeln, Lagern und Dämpfern mit dem Antrieb, dem Untergrund und vor allem dem Fahrer. Bei der Bewertung neuer Ideen ziehen wir die Variablen Funktion, Design, Gewicht, Ergonomie, Produktionskosten, Lebensdauer und Nachhaltigkeit in Betracht, um dem Fahrer im Sinne des „lean engineering“ möglichst gute Performance bei bestmöglicher Wartung und Haltbarkeit bieten zu können.

CAD, Prüfstand oder Testfahrt?

Durch integrierte Softwarelösungen, mit FEM- und Kinematiksimulationsmodulen können wir in einem sehr frühen Stadium Möglichkeiten und Konsequenzen einer neuen Idee erkennen. Auf unseren Prüfständen bewerten wir Federungsverhalten und simulieren die neuesten

Prüfstandards. Am Ende dieses Prozesses steht jedoch die wichtigste Testphase: der Livetest, um zu sehen, ob das neu geborene Kind auch auf dem Trail funktioniert.

Auch nach Sonnenuntergang sind viele von uns noch immer draußen in den Bergen unterwegs. Es ist keine Seltenheit, BIONICON-Prototypen auf unseren Haustrails rund um den Tegernsee zu entdecken. Die Schöpfer mit ihren manchmal wild zusammengeschweißten Bikes verursachen sehr oft kreative und hitzige Diskussionen.

Was bringt die Zukunft bei BIONICON?

Auf der Suche nach der nächsten „Killerinnovation“ prüfen wir ständig bestehende Lösungen auf Sinnhaftigkeit und Verbesserungsmöglichkeiten. Neuheiten und Trends anderer Hersteller und Branchen werden verfolgt und fleissig getestet. So trifft sich die BIONICON-Gemeinde neben den gemeinsamen Feierabendrunden in den Bergen immer öfter zum Bike-Polo oder zur gemeinsamen Rennradrunde. Im Winter – an Neuschneetagen – kann es passieren, dass die Entwicklungsabteilung vor 11 nur schwer erreichbar ist... die fehlende Arbeitszeit wird dann natürlich abends nachgeholt, während die Pistenraupen bereits wieder ihre Cordhosen zaubern. Wir versuchen, mit offenen Augen durch die Welt zu laufen und Innovationen zu leben. Immer mit dem Ziel vor Augen, „das Fahrrad zu bauen, das es noch nicht gibt!“

[E] What's new at Bionicon?

Just last year the readers of the German magazine „bike“ voted us most innovative bike company worldwide for a second time. Now it's already 2010 and again we have a range of innovations bringing us closer to the perfect bike.

How does product development work at BIONICON?

Integrated product development doesn't deal with single solutions but looks at complex inter-related processes. With suspension bikes levers, bearings and rear shock interact with the drivetrain, trail surface and

rider. As engineers we assess each idea taking into account variables like function, design, weight, ergonomics, production costs, longevity and sustainability. We never forget our overriding philosophy: lean engineering – create the highest performance with the best possible serviceability and durability.

CAD, lab or trail testing?

We use FEM and kinematic simulation software to test the possibilities and consequences of every idea early in the development. Our test lab can assess suspension dynamics as well as simulating new product testing regulations. At the end of this process the most important test awaits: the rider, who will see if the bike works out on the trail.

When the sun sets over Tegernsee many of us are still somewhere up a mountain, it's no rarity to find a BIONICON prototype out on our house trails. These freaky machines and their creators always inspire animated discussions...

What does the future hold for BIONICON?

Whilst searching for the next „killer innovation“ we never forget to see if existing solutions are meaningful or can be improved on. Products and trends from other manufacturers and branches are always on our radar screens. You might find us playing bike polo or riding road bikes at the weekend. On days of fresh powder snow it can be deathly quiet in the R&D department before 11 am. We'll be at work late at night making up hours whilst the snowcats groom the slopes. We want to go through life with an open mind and eyes, we want to live through innovation and never forget the ultimate aim: „build the bike, which doesn't exist!“



Stefan Baur | r&d

BIONICON FORK SYSTEMS

[D] Federungssysteme sind für das Fahrgefühl eines Bikes ausschlaggebend – daher entwickeln wir unsere Federgabeln selbst. Neben dem Fahrerlebnis spielt die Benutzerfreundlichkeit eine entscheidende Rolle. Wie einfach und wie schnell kann man den notwendigen Service erledigen – benötigt man spezielle Werkzeuge oder langjährige Erfahrung? Alle BIONICON Gabeln können mit herkömmlichen Multifunktionswerkzeugen zerlegt werden. Ein Vollservice dauert nur ein paar Minuten...

Alle Gabeln besitzen Doppelbrücken und großdimensionierte Standrohre. Dies ergibt ein optimales Steifigkeits-Gewichts-Verhältnis und schafft Raum für Kartuschen mit großem Volumen und niedrigem Systemdruck. Außerdem sind alle Gabeln modular aufgebaut, um schnell einzelne Komponenten austauschen zu können und das Nachrüsten von Upgrades bei älteren Modellen zu ermöglichen.

[E] Suspension forks play a crucial role in the ride of a bike in terms of travel, feel & flex. Bionicon develops its own forks so that we can determine how they handle on and off the bike. Telescopic forks are the most stressed part of a bike and require regular maintenance. How easily and quickly can a fork be serviced? Do I need specialist tools, training and knowledge? All Bionicon forks can be completely disassembled using just a multi-tool! A full service takes minutes...

All fork models use dual crowns and oversized stanchions. This gives the maximum stiffness for the minimum weight and creates space for large volume, low pressure air springs and damping cartridges. Our forks are engineered on a modular basis, if one stanchion needs replacing it takes minutes. New fork upgrades can be retro-fitted to all older bike models.

	Double Agent	Double Agent TA	Special Agent	All forks are only made for use in BIONICON bikes and feature: <ul style="list-style-type: none"> _ BIONICON travel adjustment system _ Headset F.I.T. system (36/45 degree angular contact bearing) _ Multiangle stem system <i>*recommended only over 85 kg rider weight</i>
Adjustable Travel	80 – 150mm	100 – 170 mm	100 – 200 mm	
Weight	1790 g		2950 g	
Suspension	air	air / coil	air / coil	
Damping	air (ACS) or oil*	oil	oil	
Axle	9 mm quick release	20 mm thru axle	35 mm thru axle (anti twist)	
Stanchion	AL 7052 / black or gold	AL 7052 / black	AL 7052 / gold	
Lower	Magnesium	Magnesium	Upside Down AL 7075	



Was unterscheidet ein BIONICON von anderen Bikes?

Unser System der Niveauregulierung hat einen entscheidenden Vorteil gegenüber absenkbaren Gabeln: wir können die Hinterbaukinematik mittels unserer BIONICON Verstellung aktiv beeinflussen und erzeugen damit einen mechanischen Plattformeffekt, der Fahrwerkswippen ohne komplexe Dämpfungssysteme erheblich reduziert.

Warum baut BIONICON eigene Federelemente?

Da unsere Vorstellung von einem integrierten Federungssystem noch nicht verwirklicht war, mussten wir es selbst entwickeln und bauen. Aufgrund der Einfachheit der Verstellung unseres Federungssystems greift ein großer Teil der Hersteller auf unsere Ideen zurück. So ist BIONICON zudem als Patent- und Technologielieferant in der Branche bekannt und kann deshalb auf sein hauseigenes Know-How verweisen.

Was macht die BIONICON Federung so besonders?

Das optimale Fahrverhalten eines vollgefederten Bikes kann nur erreicht werden, indem man Rahmen, Federgabel und Hinterbaudämpfer als funktionale Einheit betrachtet. Unser System ist unkompliziert und leicht und das bei optimaler Funktion. Das komplexeste Produkt macht nicht immer den glücklichsten Fahrer, da Federungen unbedingt regelmäßige, fachkundige Wartung benötigen und der Blick auf so manche Servicerechnung ist für viele Biker ein Schock.

[E] What makes Bionicon different to other bikes?

Our system of chassis adjustment has a decisive advantage when compared to a simple travel adjustable fork: we can actively influence the characteristics of the rear suspension. The BIONICON system creates a mechanical platform effect which reduces suspension bob without needing complex damping systems.

Why does Bionicon build suspension components?

Because our vision of an integrated suspension system didn't exist we had to develop and build it ourselves. The adjustability of our system combined with its simplicity has led the vast majority of other suspension manufacturers to make use of our ideas for their own products. Bionicon has become a patent and technology provider for the entire bike industry.

What makes Bionicon suspension so special?

You can only achieve the optimum ride if you consider the frame, shock and fork as a single functional unit. Our system is simple, light and functional. The most complex product doesn't automatically lead to the happiest owner. Suspension systems need regular maintenance and the costs of this can come as a real shock for many bikers.

Florian Loeffl | r&d



BIONICON FEATURES

[D] Was ist das Außergewöhnliche an BIONICON?

Das einzigartige BIONICON System verändert die Vorder- und Hinterradfederung gleichzeitig.

Bergauf ergibt sich aufgrund der geänderten Dämpferanlenkung ein wipffreies Heck. Diesen Effekt nennen wir KPP – Kinematic Pedal Platform. Bikes die nur über eine verstellbare Federgabel verfügen, können diesen Vorteil niemals bieten.

Berab vermitteln mehr Federweg, flache Winkel und aktives Fahrwerk Vertrauen in das Bike.

[E] Why is BIONICON superior?

The unique BIONICON system changes front and rear suspension simultaneously.

Uphill the rear suspension is bob free because we manipulate shock actuation, creating what we call KPP – Kinematic Pedal Platform. Bikes with just an adjustable fork cannot offer this benefit.

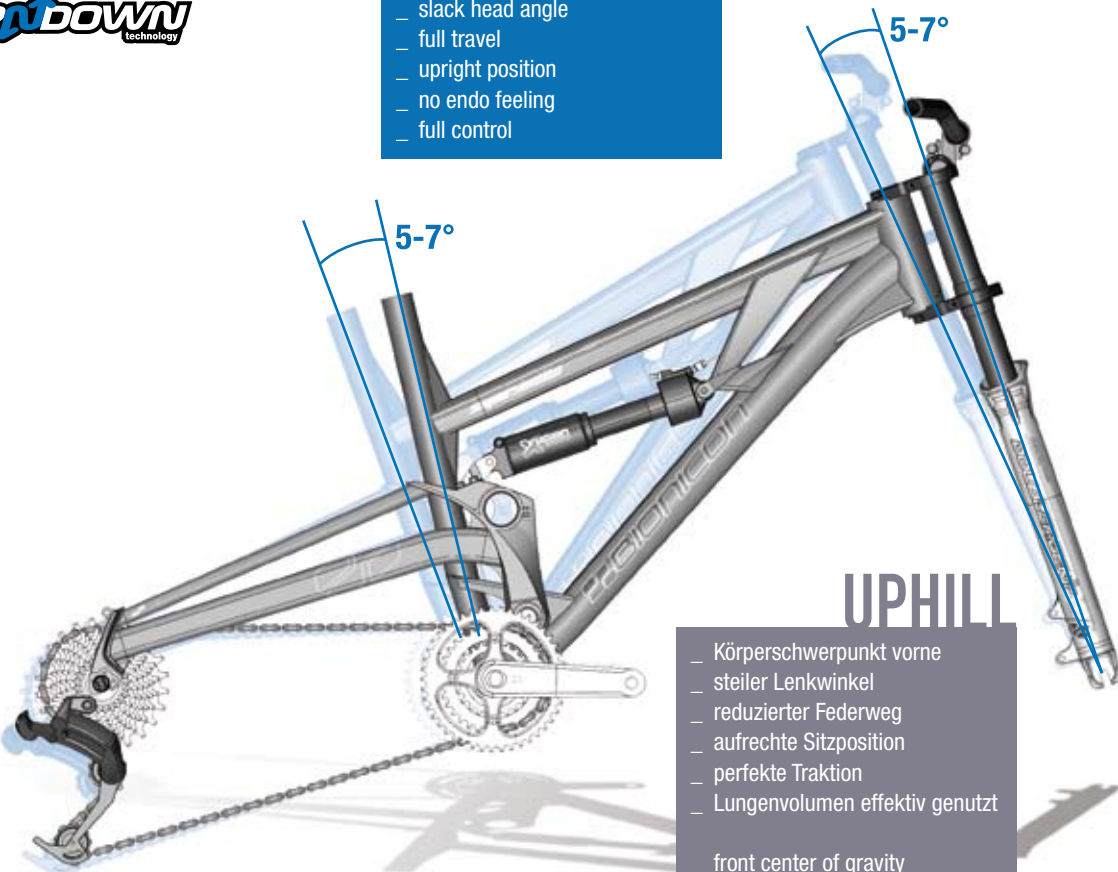
Downhill increased fork travel, relaxed angles and active rear suspension inspire confidence.

DOWNHILL

- _ Körperschwerpunkt hinten
- _ flacher Lenkwinkel
- _ vollständiger Federweg
- _ aufrechte Sitzposition
- _ kein Überschlagsgefühl
- _ perfekte Kontrolle

- _ rear center of gravity
- _ slack head angle
- _ full travel
- _ upright position
- _ no endo feeling
- _ full control

UPDOWN
technology



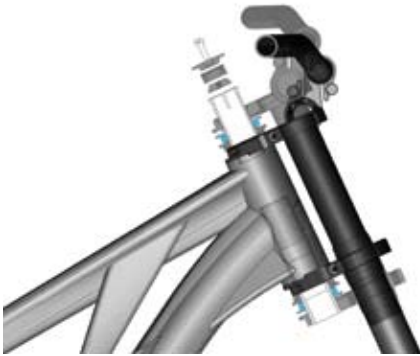
UPHILL

- _ Körperschwerpunkt vorne
- _ steiler Lenkwinkel
- _ reduzierter Federweg
- _ aufrechte Sitzposition
- _ perfekte Traktion
- _ Lungenvolumen effektiv genutzt

- _ front center of gravity
- _ steep head angle
- _ reduced travel
- _ upright position
- _ full traction
- _ full lung volume

[D] 45 Grad Direktlagersitz wandelt frontal einwirkende Kräfte in Zugkräfte um
[E] 45 degree direct bearing fit transforms front impact force into pull force

F.I.T.



[D] 135 Grad stufenlose Winkelverstellung – 10 mm Horizontalverstellung
[E] 135 degree infinite angle change – 10 mm horizontal adjustment

TWIN-LOCK



K.P.P.

BIONICON F.I.T.

[D] Unsere patentierte F.I.T. Lagertechnologie wandelt von vorne auf die Gabel einwirkende Schläge und Bremskräfte in Zugkräfte entlang des Steuerrohres um. Diese Split-Steuerrohrkonstruktion wird somit erheblich im Gewicht reduziert und ermöglicht gleichzeitig das Vorspannen des Lenkkopflagers. Diese Technologie wird auch im Schwingenlager des Ironwood und Supershuttle eingesetzt.

[E] Our patented F.I.T. bearing technology transfers impact and braking loads subjected to the the fork into tensile forces along the steerer tube. The split steerer tube construction can be built much lighter and also serves to adjust the headset bearing. The same technology is used for the Ironwood and Supershuttle swingarm.

BIONCON TWIN-LOCK

[D] Twin-Lock ermöglicht eine stufenlose Winkelverstellung des Vorbaus sowie zwei wählbare Längenpositionen.

[E] Twin-Lock allows an infinitely variable adjustment of the stem angle as well as two fixed stem length positions

KINEMATIC PEDAL PLATFORM

[D] Der Niveaueausgleich am Dämpfer verschiebt die Kettenlinie im Verhältnis zur Kettenstrebe optimal, um Wippen zu reduzieren ohne das Ansprechverhalten zu beeinflussen (optimierter Kettenstrebenverlauf).

[E] The height adjustment of the rear shock also changes the chainline in relation to the swingarm, this reduces suspension bob without affecting bump sensitivity.

2-SIDE SWINGARM

(ONLY AVAILABLE FOR SUPERSHUTTLE AND IRONWOOD)



[D] Oversized 1 1/8 Schräglagersitze
einfachste Demontage zur Reinigung
[E] Oversized 1 1/8 angular bearing fit
easy maintenance

3-STEP

(ONLY AVAILABLE FOR SUPERSHUTTLE AND IRONWOOD)



[D] 3 mm Feineinstellungsschritte
[E] 3 mm fine tuning system

2-SIDE SWINGARM

[D] Die patentierte zweiteilige Schwingenkonstruktion bietet in Verbindung mit F.I.T. hervorragende Steifigkeit und ermöglicht ein fast werkzeugloses Zerlegen des Lagersystems zur Wartung.

[E] The patented two-part swingarm construction combined with F.I.T. offers amazing rigidity and can almost be dismantled without tools to access and maintain the bearings.

3-STEP

[D] 3-STEP erlaubt eine einfach Grundeinstellung der Tretlagerhöhe, sowie des Lenk- und Sitzwinkels.

[E] 3-STEP allows you to choose a simple basic setup of bottom bracket height and head/seat tube angles.

LIVING MOUNTAINBIKES

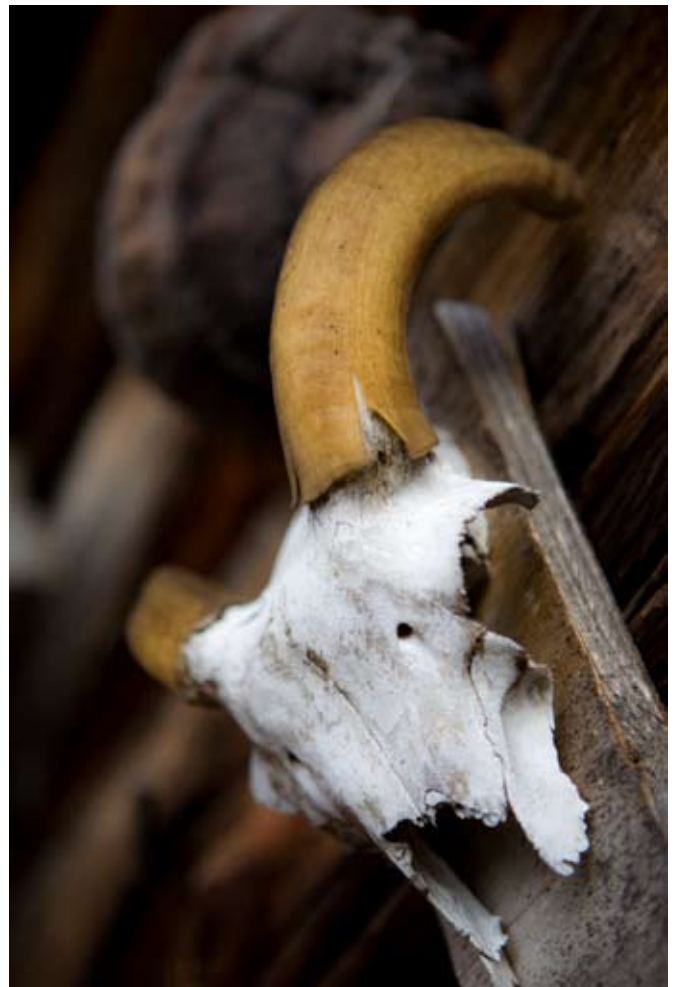
[D] Mountainbiken wird bei uns gelebt, geatmet und geträumt. In all unseren Produkten kann man die Liebe zu sinnvollen Details erkennen. Biken bedeutet Natur, Abenteuer und Bewegung zugleich. Egal, wie Du Off-Road Biken interpretierst, es ist entscheidend, welches Bike man für den jeweiligen Einsatzzweck verwendet.

BIONICON Bikes versuchen der unglaublichen Vielfalt von Fahrstilen und Fahrumgebungen gerecht zu werden. Unser Sport entwickelt sich permanent weiter und stellt immer neue Ansprüche an Mensch und Bike. Wir haben für jeden Typ das passende Bike. Du wirst erstaunt sein, wie das BIONICON System das Erlebnis Mountainbiken für immer verändert.



[E] We live, breathe and dream mountainbikes. You can see it in the fanatical attention to detail in every product we make. Biking is nature, adventure and physical challenge alike. Whatever your interpretation of off-road biking is, you need the right tool for the job.

Bionicon bikes try to do justice to the immense variety of riding styles and locations. Our sport is constantly evolving, creating new challenges for man and machine. Every rider can find the perfect bike in our range. Every rider will be astounded at how the Bionicon system will change their mountainbiking experience forever.



GOLDEN WILLOW



MOUNTAINBIKE TRAVEL RIDE

[D] Das Golden Willow kann von sich behaupten, die meisten Höhenmeter erklommen, die meisten Berge bezwungen und die meisten Alpenüberquerungen unternommen zu haben. Über die Jahre ist es zu einem zeitlosen Produkt gewachsen, welches harmonisches Fahrverhalten und exzellente Klettereigenschaften in sich vereint. Je länger die Tour, desto besser ist es für das Golden Willow und den Biker, der darauf unterwegs ist.

[E] The Golden Willow can justifiably lay claim to the greatest number of metres climbed, mountains conquered and alpine crossings undertaken. It has grown up over the years to become a timeless product which combines great climbing performance with harmonious handling characteristics. The longer the ride, the better it gets for the Golden Willow and its pilot.

- MARATHON / RACE
- CROSS COUNTRY / TRAIL
- ALL MOUNTAIN
- ENDURO
- FREERIDE

GEWICHT | WEIGHT 13,1 – 14,3 kg
 FEDERWEG VORNE | FRONT TRAVEL 70 – 150 mm
 FEDERWEG HINTEN | REAR TRAVEL 120 mm

Golden Willow



LEVEL	SCHALTUNG DERAILLEUR	KURBEL CRANKSET	BREMSE BRAKES	DÄMPFER SHOCK
I	X.9	Stylo Team	RX	O2 RL
II	X.9	Firex	RX	O2 RPV
III	X.7	Five D	Juicy 3	O2 RPV

13



F.I.T.

K.P.P.

TWIN-LOCK



SPECIAL COLORWAY: Golden Willow III



GOLDEN WILLOW SC



14

**CROSS COUNTRY
LIGHT
FAST
SPORTIVE**

[D] Das Langstrecken Bike mit dem entscheidenden Gewichtsvorteil und einem mysteriösen Material – Scandium – entdeckt von Lars Fredrik Nilsson 1869. Herkömmlichen Aluminiumlegierungen werden durch den feinen Unterschied von nur 0,1 bis 0,5% Scandium hochfeste Eigenschaften verliehen. Nicht nur ein luxuriöser Standard im legendären Kampfjet Mig-29, Golden Willow SC Piloten werden damit auch Flügel verliehen.

[E] The endurance bike with a decisive weight saving and a mysterious metal – Scandium – discovered in 1869 by Lars Fredrik Nilsson. Every-day aluminium alloys can be doped with just 0.1 to 0.5% Scandium and they become ultra-high-tensile. Not just a luxurious standard for the legendary Mig-29 fighter jet, Golden Willow SC pilots will also be flying.

- ☐ MARATHON / RACE
- ☐ CROSS COUNTRY / TRAIL
- ☐ ALL MOUNTAIN
- ☐ ENDURO
- ☐ FREERIDE

FARBEN | COLORS silver or grey
 GEWICHT | WEIGHT 11,7 – 12,6 kg
 FEDERWEG VORNE | FRONT TRAVEL 70 – 150 mm
 FEDERWEG HINTEN | REAR TRAVEL 120 mm



Golden Willow
 scandium

LEVEL	SCHALTUNG DERAILLEUR	KURBEL CRANKSET	BREMSE BRAKES	DÄMPFER SHOCK
0	X.0	XTR	R1	02 PVA
I	X.9	Stylo Team	RX	02 RL



- SCANDIUM
- F.I.T.
- K.P.P.
- TWIN-LOCK





FREQUENCY

SUCCESS AND DEFEAT

16



[D] Schmerz und Freude liegen bei einigen sehr nahe beieinander. Hardtail Bikes kennen nur eine Marschrichtung: SPEED, SPEED und noch mehr SPEED. Mit nur 1,3 kg Rahmengewicht (Scandium Aluminium) und einem Gesamtgewicht von nur 9,5 kg sticht das Frequency unter der Masse der gewöhnlichen Carbon Rivalen hervor.

In herkömmlicher 1er Ausstattung oder in der 0er Topversion mit Traumkomponenten ist der Adrenalin-Kick definitiv garantiert.

[E] For some people pain and pleasure have always gone hand in hand. Lightweight hardtails have a one track mind: speed, speed and more speed. With a 1.3 kg (2.3lb) scandium alloy frame and an all up bike weight of 9.5 kg (20.9 lb) the Frequency stands out against the mass of generic composite rivals.

Available with a high quality I-spec or with the dream wish-list 0-build-kit, either way you are guaranteed an adrenalin fueled ride.

- MARATHON / RACE
- CROSS COUNTRY / TRAIL
- ALL MOUNTAIN
- ENDURO
- FREERIDE

GEWICHT | WEIGHT 9,7 – 10,8 kg
 FEDERWEG VORNE | FRONT TRAVEL 100 mm

SCANDIUM
 LOCK-OUT



LEVEL	SCHALTUNG DERAILLEUR	KURBEL CRANKSET	BREMSE BRAKES	GABEL FORK
0	X.0	XTR	R1	Magura Durin
I	X.7	Stylo	RX	Suntour Axon

LOCK-OUT SCANDIUM





EDISON

**IF YOU THINK THERE IS A
BETTER WAY — FIND IT...**
THOMAS ALVA EDISON

[D] Dürfte man nur ein Bike auf diesem Planeten besitzen, dann ist es wohl dieses. Das Edison ist das ultimative Allmountain-Tool. Leicht genug um die Alpen zu überqueren, stabil genug für den Ausflug in den Bikepark und noch schnell genug für ein 24 Stunden Rennen. Wo immer Du auch unterwegs sein wirst, das Edison bringt Dich durch dick und dünn.

[E] If you were only allowed one more bike in the world, forever — this should be it. The Edison is the ultimate all mountain tool. Light enough to cross the Alps, man enough to hit the bike park, quick enough for 24 hr races. The Edison will get you through thick and thin wherever you are.

■ ■ ■ MARATHON / RACE
 ■ ■ ■ CROSS COUNTRY / TRAIL
 ■ ■ ■ ALL MOUNTAIN
 ■ ■ ■ ENDURO
 ■ ■ ■ FREERIDE

FARBEN | COLORS grey or blue
 GEWICHT | WEIGHT 13,2 – 13,8 kg
 FEDERWEG VORNE | FRONT TRAVEL 70 – 150 mm
 FEDERWEG HINTEN | REAR TRAVEL 140 mm



LEVEL	SCHALTUNG DERAILLEUR	KURBEL CRANKSET	BREMSE BRAKES	DÄMPFER SHOCK
0	X.0	Stylo Team	The One	02 PVA
I	X.9	Stylo Team	RX	02 RL
II	X.9	Firex	RX	02 RPV

19

UPDOWN
technology

F.I.T.

K.P.P.

TWIN-LOCK



EDISON LTD.



CLASSIC WHITE ALLROUND

[D] Never change a winning team. Das Edison Ltd. begeistert weiterhin Biker auf der ganzen Welt. 2010 wird es den Klassiker weiterhin in der 3er Variante geben. Es bietet die beste Preis-Leistung für den Geldbeutel. Bei gleichem Fahrwerksgefühl und Look wie seine teureren Verwandten können Biker mit schmalem Budget endlich auch dem BIONICON Clan beitreten. Sie werden sehen wie viel Spass Ihnen bisher entgangen ist!

[E] Never change a winning team. The Edison Ltd. continues to enthrall riders all over the world. For 2010 we offer the Edison Ltd. in our popular 3-specification. This bike offers the best all-mountain bang for your buck anywhere, full stop. With the same suspension components and finishing kit as its more expensive sibling's, riders on a tighter budget can join the BIONICON clan and see what they've been missing out on.

- ☐ MARATHON / RACE
- ☐ CROSS COUNTRY / TRAIL
- ☒ ALL MOUNTAIN
- ☐ ENDURO
- ☐ FREERIDE

GEWICHT | WEIGHT 13,8 – 14,3 kg
 FEDERWEG VORNE | FRONT TRAVEL 70 – 150 mm
 FEDERWEG HINTEN | REAR TRAVEL 140 mm

EDISON LTD.



LEVEL	SCHALTUNG DERAILLEUR	KURBEL CRANKSET	BREMSE BRAKES	DÄMPFER SHOCK
II	X.9	Firex	RX	02 RPV
III	X.7	Five D	Juicy 3	02 RPV

21



F.I.T.

K.P.P.

TWIN-LOCK





BOYS DON'T KNOW

[D] Das Edison Ltd. Grace bieten wir als perfektes Allroundbike für abenteuerlustige Bikeladies an. Agiles Fahrverhalten, leistungsfähige Federung, eine aufrechte Sitzposition sowie ein sehr niedriges Oberrohr, sind die wichtigsten Zutaten dieses Bikes. Zusätzlich kombinieren wir diesen Basismix mit einer frauenspezifischen Ausstattung und erhalten die perfekte Kombination aus niedrigem Gewicht, ergonomischen Vorteilen und einem super Preis-Leistungs-Verhältnis.

[E] The Edison Ltd. Grace is built to offer the perfect all-round machine for adventurous lady bikers. Agile handling, capable suspension, an upright riding position and a low stand over height are the vital ingredients. We add to this mix a female specific component specification which combines significant weight savings and ergonomic benefits and is great value for money.

- ■ ■ MARATHON / RACE
- ■ ■ CROSS COUNTRY / TRAIL
- ■ ■ ALL MOUNTAIN
- ■ ■ ENDURO
- ■ ■ FREERIDE

GEWICHT | WEIGHT 12,8 kg
 FEDERWEG VORNE | FRONT TRAVEL 70 – 150 mm
 FEDERWEG HINTEN | REAR TRAVEL 140 mm



EDISON LTD. *Grace*

LEVEL	SCHALTUNG DERAILLEUR	KURBEL CRANKSET	BREMSE BRAKES	DÄMPFER SHOCK
Grace	X.9	Stylo	RX	02 RPV

23



F.I.T.

K.P.P.

TWIN-LOCK





TESLA

REVOLUTION LIGHT ALL MOUNTAIN



[D] Ein neues Zeitalter im Fahrwerksdesign bricht an: Hier ist es, das neue Superenduro. Bei dieser Viergelenkskonstruktion befindet sich der virtuelle Drehpunkt unter Fahrerlast etwas über dem Tretlager. Dadurch wird das Fahrwerk für Antriebseinflüsse auf dem mittleren Kettenblatt oder der BIONICON Bboxx optimiert. Gedichtete Nadellager reduzieren Reibung und bieten feinstes Ansprechverhalten. Erstmals können wir den BIONICON-typischen KPP-Effekt durch Überstreckung des Hinterbaus voll ausnutzen. Das Tesla klettert wie eine angestachelte Gämse. Kein anderes Bike ist so wippneutral ohne die Verwendung von aufwendiger Dämpfungstechnik und das auch im Wiegetritt.

Vor 180 Jahren wurde der Machtkampf zwischen Edison und Tesla für Letzteren entschieden – entscheide selbst, wem Du den Vorzug gibst.

[E] The next generation of suspension design has arrived: the new super-enduro. With this 4-bar design the virtual pivot point is located just above the bottom bracket in the sag position, optimized for the middle chainring or BIONICON bbbox. Sealed needle bearings reduce friction ensuring sensitive suspension actuation. For the first time the Bionicon typical KPP effect can be fully maximized through the increased swingarm extension in the uphill position. The Tesla climbs like an angry goat: no other bike remains bob free without complex platform damping, even when standing.

180 years ago the power struggle between Edison and Tesla was decided in favour of Tesla – now it's your turn to choose the winner.

- MARATHON / RACE
- CROSS COUNTRY / TRAIL
- ALL MOUNTAIN
- ENDURO
- FREERIDE

GEWICHT | WEIGHT 13,5 kg
 FEDERWEG VORNE | FRONT TRAVEL 80 – 160 mm
 FEDERWEG HINTEN | REAR TRAVEL 160 mm



LEVEL	SCHALTUNG DERAILLEUR	KURBEL CRANKSET	BREMSE BRAKES	DÄMPFER SHOCK
Tesla	X.9	Stylo Team	The One	O2 RC



F.I.T.

K.P.P.2

TWIN-LOCK



SUPERSHUTTLE



26

[D] Was passiert, wenn man das Ironwood mit seiner bahnbrechenden DNA auf Diätkur schickt? Ein Supershuttle entsteht! Das 13,5 kg „Wunder“-Enduro ausgestattet mit der Double Agent Gabel und den klassischen Allmountain Komponenten. Leicht genug für die heftigsten Anstiege und wendig genug für anspruchsvolle Abfahrten.

[E] What happens when you take the DNA of the groundbreaking Ironwood and send it on diet therapy? Behold the Supershuttle! Equipped with an all mountain spec and our Double Agent air fork the Supershuttle becomes a 29 lb wonder-enduro. Light enough to tackle the steepest mountain climbs, burly enough to tackle the most treacherous descents.

STYLE
TRAIL
ENDURANCE

- ■ ■ MARATHON / RACE
- ■ ■ CROSS COUNTRY / TRAIL
- ■ ■ ALL MOUNTAIN
- ■ ■ ENDURO
- ■ ■ FREERIDE

FARBEN | COLORS brown or white
 GEWICHT | WEIGHT 13,5 – 13,9 kg
 FEDERWEG VORNE | FRONT TRAVEL 70 – 150 mm
 FEDERWEG HINTEN | REAR TRAVEL 160 mm

supershuttle



LEVEL	SCHALTUNG DERAILLEUR	KURBEL CRANKSET	BREMSE BRAKES	DÄMPFER SHOCK
I	X.9	Stylo Team	RX	02 RC
II	X.9	Firex	RX	02 RPV

27



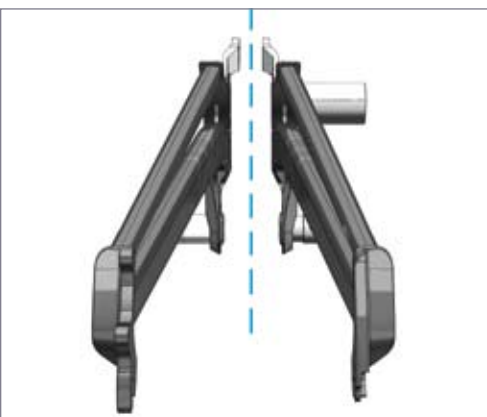
2-SIDE SWINGARM

3-STEP

F.I.T.

K.P.P.

TWIN-LOCK



SUPERSHUTTLE FR



28

TOUGH SPEED FLOW

[D] Die FR-Version unseres vielseitigen Enduros – Supershuttle – bietet einen Tick mehr Bikepark und Freeride Performance. Die Kombination aus der Stahl-Luft gefederten Double Agent TA Gabel, einem 2-fach Kurbelsatz, sowie einer Laufradkombination angelehnt an das Ironwood, machen es zum ultimativen „Bergabspielzeug“.

[E] The FR version of our versatile Enduro machine – Supershuttle – adds an extra turbo portion of bike park and freeride capability. Equipped with the coil and air-sprung Double Agent TA fork, a double ring chainset and a wheel set-up on loan from the Ironwood, the Supershuttle FR becomes the ultimate gravity-orientated playbike.

- ■ ■ MARATHON / RACE
- ■ ■ CROSS COUNTRY / TRAIL
- ■ ■ ALL MOUNTAIN
- ■ ■ ENDURO
- ■ ■ FREERIDE

FARBEN | COLORS brown or white
 GEWICHT | WEIGHT 15,0 kg
 FEDERWEG VORNE | FRONT TRAVEL 90 – 170 mm
 FEDERWEG HINTEN | REAR TRAVEL 160 mm

supershuttleFR



LEVEL	SCHALTUNG DERAILLEUR	KURBEL CRANKSET	BREMSE BRAKES	DÄMPFER SHOCK
FR	X.9	Stylo	The One	O2 RC

29



2-SIDE SWINGARM

3-STEP

F.I.T.

K.P.P.

TWIN-LOCK



IRONWOOD

LONG TRAVEL ENDURO

[D] Für das Ironwood hat die Bikeindustrie noch keine Kategorie erfunden. Das ist uns aber herzlich egal. Wenn Du den Kick in dem Gelände bekommst, das normalerweise für die Downhill-Elite reserviert ist, aber der Trail zwei Stunden vom nächsten Lift entfernt liegt, dann liegst Du mit dem Ironwood richtig. 200 mm Federweg, 16,3 kg und per Knopfdruck eine Cross Country Geometrie, um die grossen Berge zu erklimmen. Das ist Freeride in Reinkultur!

[E] The bike industry hasn't invented a categorisation for the Ironwood. We don't care. If you get your kicks from the kind of terrain normally reserved for the downhill elite but your secret trail is a two hour ride from the nearest lift, then you're looking in the right place. Eight inches of travel, 36 lbs weight and XC angles at the touch of a button to get you up the hills. There's no such thing as a free ride!



- MARATHON / RACE
- CROSS COUNTRY / TRAIL
- ALL MOUNTAIN
- ENDURO
- FREERIDE

GEWICHT | WEIGHT 16,2 kg
 FEDERWEG VORNE | FRONT TRAVEL 100 – 200 mm
 FEDERWEG HINTEN | REAR TRAVEL 200 mm

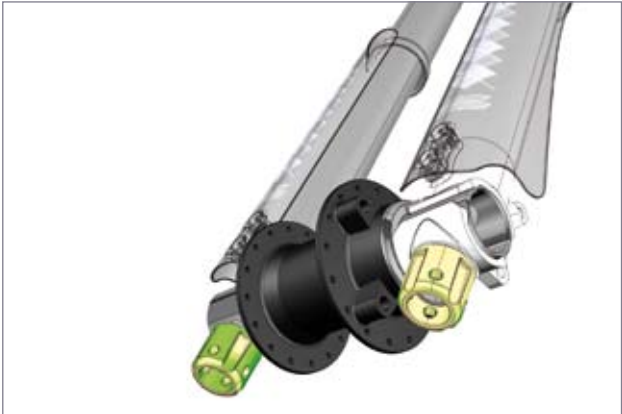
ironwood



LEVEL	SCHALTUNG DERAILLEUR	KURBEL CRANKSET	BREMSE BRAKES	DÄMPFER SHOCK
Ironwood	X.9	Stylo	The One	O2 RPV



- 2-SIDE SWINGARM
- 3-STEP
- F.I.T.
- K.P.P.
- TWIN-LOCK



URBAN LIVING

[D] Unsere Mountainbikes sind Performancemaschinen, gemacht für den Offroadeinsatz. Optimale Federkennlinien sind jedoch nicht die Anforderungen, die Du an ein Fahrrad stellst, mit dem man in die Arbeit fährt oder einfach nur Freunde besucht. Meist versucht man Staus zu umgehen, um von A nach B zu gelangen und dies mit einem stylisch funktionalen Bike. Bei unseren Beobachtungen in Städten haben wir zwei Typen von Fahrradfahrern entdeckt. Der eine will so schnell wie

möglich zur Arbeit, Schule oder Universität gelangen, der andere braucht ein Bike, mit dem er Einkäufe erledigt oder ins Grüne radelt. Mit dieser Erkenntnis haben wir das Urban Road und das Urban Cargo entwickelt. Nicht nur die unterschiedlichen Charaktere wurden in Betracht gezogen, sondern auch die Tatsache, dass jede Stadt anders in Topographie und Infrastruktur ist. Vielleicht können wir helfen, Autoschlangen und Abgaswolken für die Zukunft zu reduzieren.



[E] Our mountainbikes are performance machines for off-road terrain. When commuting to work or visiting friends you might have other priorities than optimum damping curves. More likely you just want to get from a-to-b avoiding traffic jams with a stylish, functional bike. We've been observing city dwellers in their chosen habitat and have identified two breeds of cyclists. One wants to get to work, college or school as quickly as possible with the least amount of fuss. The other

needs a utility machine to transport stuff and go for non-lactic-acid-inducing rides in and out of town. We developed the Urban Road and Urban Cargo to meet these needs. But it's not just city people who are different from one another: each city itself has a unique topography and infrastructure. The common denominator is the queue of cars and it is this which feeds us with new ideas for metro cycling.



URBAN ROAD FAST



FAST COMMUTE WORK

34

[D] Schnell und komfortabel, funktionell mit klaren Linien, leicht und bezahlbar, stilgerecht – aber kein Magnet für Bikediebe. Eine geschickte Kombination aus Zeitfahrenker und sehr kurzem Vorbau vermittelt schnelle Aerodynamik und sehr stabiles Fahrverhalten. Neun gross abgestufte Gänge und echte Bremsen sind die Dinge, die wir in unseren Städten brauchen. Man muss schnell reagieren im betonierten Haifischbecken des Autojahrhunderts.

[E] Fast and comfortable, functional with clean lines, light and affordable, stylish but not a magnet for bike-thieves. There are a lot of contradictions to pack into a city bike these days. A sleek steel frame pays homage to past heroes and gives that magical ride feel. A mutant combination of time trial bar and downhill stem creates an aerodynamic tuck with stable handling. Nine gears and real brakes: these things we need in the city – after all it's a jungle out there.

- ☐ ROAD RACE
- ☐ FITNESS / SPORT
- ☐ TOUR
- ☐ TREKKING / TRAVEL
- ☐ COMMUTE

GEWICHT | WEIGHT 10,9 kg



	SCHALTUNG	KURBEL	BREMSE	EXTRAS
LEVEL	DERAILLEUR	CRANKSET	BRAKES	SPECIALS
Fast	Shimano	SR Suntour	Shimano	Triathlon bar



URBAN ROAD TOUR



RELAX COMMUTE TOUR

36

[D] Für einige steht die Geschwindigkeit nicht an oberster Stelle. Sie wollen sich einfach nur effizient, komfortabel und unkompliziert fortbewegen. Das Urban Road Tour erfüllt diese Bedürfnisse. Ein gutmütiger Stahlrahmen, auf das Minimum reduziert, mit 9-fach Trigger, Schutzblechen, Gepäckträger und einem klassischen Tourenlenker ausgestattet. Was braucht man mehr?

[E] For some riders speed is not a lifetime mission. They want a bike to get from a-to-b: efficiently, comfortably and without fuss. The Urban Road 'Tour' is the answer to their needs. Stripped to a sensible minimum – a responsive steel chassis, 9 speed trigger shifting, mudguards, rear carrier and a classic 'touring' handlebar. What more do you need?

- ROAD RACE
- FITNESS / SPORT
- TOUR
- TREKKING / TRAVEL
- COMMUTE

GEWICHT | WEIGHT 11,3 kg



LEVEL	SCHALTUNG DERAILLEUR	KURBEL CRANKSET	BREMSE BRAKES	EXTRAS SPECIALS
Tour	3.0	SR Suntour	Shimano	carrier, lights, mudguards





URBAN CARGO



38

[D] Du suchst ein City Bike? Hier ist es. Mit dem Cargo haben wird das klassische Hollandradkonzept ins 21ste Jahrhundert katapultiert. Höhenverstellbarer Lenker, multiple Gepäckträgerkonstruktion und leichte Aluminiumkonstruktion in Kombination ergeben ein Fahrerlebnis, wie man es von modernen Mountainbikes kennt. Man kann Menschen, Brötchen, Bier und sogar Möbelstücke damit transportieren oder einfach nur ausgedehnte Touren ins Grüne machen. Verschiedene Getränkehalterungsmöglichkeiten für den Latte-Macchiato-to-ride und die stilssicheren Schutzbleche machen es zum Eyecatcher und täglichen Gebrauchsgegenstand.

[E] You asked for a city bike? Here it is! This bike is more than just a means of getting from a-to-b: it is the classic Dutch roadster dragged kicking and screaming into the 21th century. Our urban cruise ship combines height adjustable handlebars, multiple carrier options and lightweight aluminum construction with the handling performance of a modern mountainbike. You can transport humans/groceries/beer/furniture or head out of town for longer trips. Details such as multiple drink holding positions for the essential morning Latté on the way to work and the stylish mud guards make this bike both an every day tool and eye catcher.

**DESIGN
FUNCTION
EASY RIDING
STYLE**

- ROAD RACE
- FITNESS / SPORT
- TOUR
- TREKKING / TRAVEL
- COMMUTE

FARBEN | COLORS white or black
 GEWICHT | WEIGHT 13,0 – 15,0 kg

URBAN
CARGO



LEVEL	SCHALTUNG DERAILLEUR	KURBEL CRANKSET	BREMSE BRAKES	EXTRAS SPECIALS
i-motion	i-motion	Isoflow	BB 5	carrier, lights
9speed	3.0	Isoflow	BB 5	carrier, lights
single	---	Isoflow	BB 5	



THE COMPANY

Christoph | sales italy



Roland | sales austria



Andi F. | ceo r&d



Astrid | accounting



Daniel | ceo marketing



Claudia | assistance



Mike | sales switzerland



Max | trainee



Andi S. | sales



Niko | sales



Jörn | sales rep



Axel | quality management



Basti | trainee



Roger | sales u.k.



Paul | sales u.s.



Patrick | production taiwan

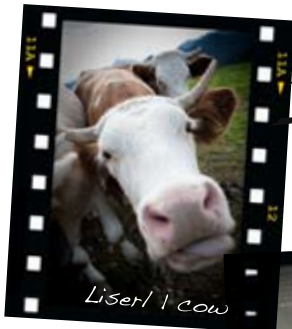


Zuyu | master puppeteer



Val | sales u.s.
Ryan | sales u.s.





Liserl | cow

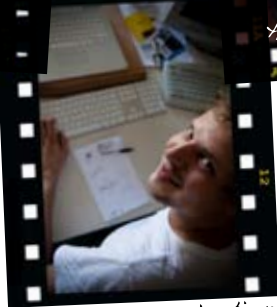


Hansi | photography



Alek | brand & photography

Christian | production



Holger | communication & design

Renä | production



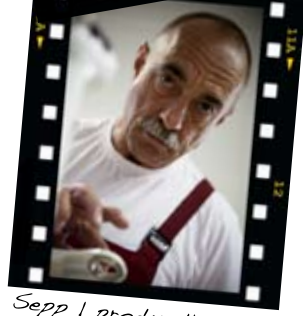
Florian | r&d



Samuel | production



Felix | service



Sepp | production



Tom | production



Stefan F. | r&d



Arne | production & service



Helene | r&d riding wear



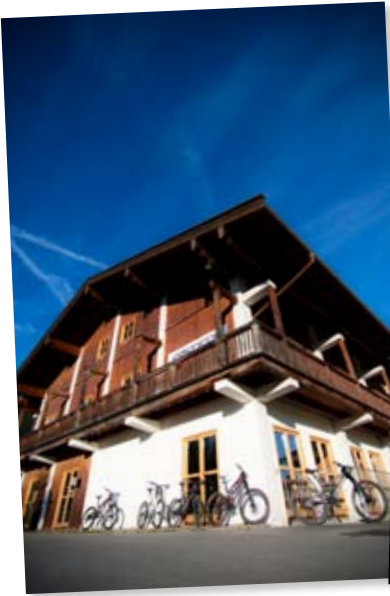
Stefan B. | r&d



Stephan A. | r&d



Mimi & Hans | board & lodging



		Golden Willow Scandium 0	Golden Willow SC I	Golden Willow SC Framekit	Golden Willow I
Rahmenfarbe	frame color	silver/black or grey/black	silver/black or grey/black	silver/black or grey/black	black/gold
Rahmen	frame	7005 T6 AL / Scandium	7005 T6 AL / Scandium	7005 T6 AL / Scandium	7005 T6 AL
Gewicht (Rahmen)	weight (frame)	11,7 (2,5) kg	12,6 (2,5) kg	5,5 (2,5) kg	13,1 (2,8) kg
Gabel	fork	Bionicon Doubleagent 70-150mm	Bionicon Doubleagent 70-150mm	Bionicon Doubleagent 70-150mm	Bionicon Doubleagent 70-150mm
Dämpfer	shock	X-Fusion 02 PVA (50mm)	X-Fusion 02 RL (50mm)	X-Fusion 02 RL (50mm)	X-Fusion 02 RL (50mm)
Steuersatz	headset	Bionicon F.I.T.	Bionicon F.I.T.	Bionicon F.I.T.	Bionicon F.I.T.
Vorbau	stem	Bionicon Twin-Lock	Bionicon Twin-Lock	Bionicon Twin-Lock	Bionicon Twin-Lock
Lenker	handlebar	Syntace Lowrider Carbon (25,4mm-620mm)	Bio AL 2014 (25,4mm-660mm-8°)	Syntace Lowrider Carbon (25,4mm-620mm)	Bio AL 2014 (25,4mm-660mm-8°)
Bremsen	brakes	Formula R1 180mm	Formula RX 180mm		Formula RX 180mm
Schalthebel	shifter	SRAM X0	SRAM X9		SRAM X9
Schaltwerk	rear derailleur	SRAM X0	SRAM X9		SRAM X9
Umwerfer	front derailleur	Shimano Deore XT	Shimano Deore XT		Shimano Deore XT
Kurbel	crankset	Shimano XTR 44/32/22	Truvativ Stylo Team 44/32/22		Truvativ Stylo Team 44/32/22
Sattel	saddle	Bionicon Transalp	Bionicon Transalp		Bionicon Trailscout
Sattelstütze	seatpost	Bionicon carbon 31,6mm 350mm	Bio AL2014 light 31,6mm 350mm		Bio AL2014 light 30,9mm 350mm
Kassette	sprocket	SRAM PG 990 11-34	SRAM PG 980 11-34		SRAM PG 980 11-34
Kette	chain	KMC hollowpin	SRAM PC 991		SRAM PC 991
Naben	hubs	DT Swiss 240	Bionicon by DT Swiss		Bionicon by DT Swiss
Felgen	rims	Alexrims XRC100	Alexrims XD-lite		Alexrims XD-Lite
Speichen	spokes	DT Swiss Competition 2.0-1.8	DT Swiss Competition 2.0-1.8		DT Swiss Competition 2.0-1.8
Reifen	tires	Schwalbe Racing Ralph 2,25 (fold)	Schwalbe Racing Ralph 2,25 (fold)		Schwalbe Racing Ralph 2,25 (fold)

		Golden Willow II	Golden Willow III	Golden Willow Framekit	Frequency 0
Rahmenfarbe	frame color	black/gold	black/white	black/gold or black/white	granite
Rahmen	frame	7005 T6 AL	7005 T6 AL	7005 T6 AL	Scandium
Gewicht (Rahmen)	weight (frame)	13,5 (2,8) kg	14,3 (2,8) kg	5,8 (2,8) kg	9,7 (1,34) kg
Gabel	fork	Bionicon Doubleagent 70-150mm	Bionicon Doubleagent 70-150mm	Bionicon Doubleagent 70-150mm	Magura Durin 100mm - remote lockout
Dämpfer	shock	X-Fusion 02 RPV (50mm)	X-Fusion 02 RPV (50mm)	X-Fusion 02 RL (50mm)	---
Steuersatz	headset	Bionicon F.I.T.	Bionicon F.I.T.	Bionicon F.I.T.	1 1/8" semi-integrated
Vorbau	stem	Bionicon Twin-Lock	Bionicon Twin-Lock	Bionicon Twin-Lock	Bionicon 100mm 5° AL
Lenker	handlebar	Bio AL 2014 (25,4mm-660mm-8°)	Bio AL 2014 (25,4mm-660mm-8°)	Bio AL 2014 (25,4mm-660mm-8°)	KCNC Bone Scandium (25,4mm-600mm)
Bremsen	brakes	Formula RX 180mm black	Avid Juicy 3 185mm		Formula R1 160mm
Schalthebel	shifter	SRAM X7	SRAM X5		SRAM X0
Schaltwerk	rear derailleur	SRAM X9	SRAM X7		SRAM X0
Umwerfer	front derailleur	SRAM X7	SRAM X7		Shimano Deore XT
Kurbel	crankset	Truvativ Firex 44/32/22	Truvativ Five D 44/32/22		Shimano XTR 44/32/22
Sattel	saddle	Bionicon Trailscout	Bionicon Trailscout		Selle Italia SLR XP
Sattelstütze	seatpost	Bio AL2014 light 30,9mm 350mm	Bio AL2014 30,9mm 350mm		Bionicon carbon 31,6mm 350mm
Kassette	sprocket	SRAM PG 970 11-34	SRAM PG 950 11-34		SRAM PG 990 11-34
Kette	chain	SRAM PC 971	SRAM PC 971		KMC X9SL gold
Naben	hubs	Bionicon by DT Swiss	Shimano Deore		DT Swiss 240
Felgen	rims	Alexrims XD-lite	Alexrims DP17 black		Alexrims XRC100
Speichen	spokes	DT Swiss Competition 2.0-1.8	DT Swiss Champion 2.0		DT Swiss Competition 2.0-1.8
Reifen	tires	Schwalbe Racing Ralph 2,25 (wire)	Schwalbe Albert Sport 2,25 (wire)		Schwalbe Racing Ralph 2,25 (fold)

		Frequency I	Edison 0	Edison I	Edison II
Rahmenfarbe	frame color	granite	grey or blue*	grey or blue*	grey or blue
Rahmen	frame	Scandium	7005 T6 AL	7005 T6 AL	7005 T6 AL
Gewicht (Rahmen)	weight (frame)	10,8 (1,34) kg	13,2 (2,8) kg	13,4 (2,8) kg	13,8 (2,8) kg
Gabel	fork	SR Sountour Axon 100mm S/RL	Bionicon Doubleagent 70-150mm	Bionicon Doubleagent 70-150mm	Bionicon Doubleagent 70-150mm
Dämpfer	shock	---	X-Fusion 02 PVA (50mm)	X-Fusion 02 RL (50mm)	X-Fusion 02 RPV (50mm)
Steuersatz	headset	1 1/8" semi-integrated	Bionicon F.I.T.	Bionicon F.I.T.	Bionicon F.I.T.
Vorbau	stem	Bionicon 100mm 5° AL	Bionicon Twin-Lock	Bionicon Twin-Lock	Bionicon Twin-Lock
Lenker	handlebar	Bionicon AL flat (25,4mm-600mm)	Bio AL 2014 (25,4mm-660mm-8°)	Bio AL 2014 (25,4mm-660mm-8°)	Bio AL 2014 (25,4mm-660mm-8°)
Bremsen	brakes	Formula RX 180mm black	Formula The One (R1 master cylinder) 180mm	Formula RX 180mm black (*white)	Formula RX 180mm black
Schalthebel	shifter	SRAM X7	SRAM X0	SRAM X9	SRAM X7
Schaltwerk	rear derailleur	SRAM X7	SRAM X0	SRAM X9	SRAM X9
Umwerfer	front derailleur	SRAM X9	Shimano Deore XT	Shimano Deore XT	SRAM X7
Kurbel	crankset	Truvativ Stylo 44/32/22	Truvativ Stylo Team 44/32/22	Truvativ Stylo Team 44/32/22	Truvativ Firex 44/32/22
Sattel	saddle	Selle Italia Filante	Bionicon Trailscout	Bionicon Trailscout	Bionicon Trailscout
Sattelstütze	seatpost	Bionicon super light 31,6mm 350mm	Bio AL2014 light 30,9mm 350mm	Bio AL2014 light 30,9mm 350mm	Bio AL2014 light 30,9mm 350mm
Kassette	sprocket	SRAM PG 980 11-34	SRAM PG 990 11-34	SRAM PG 980 11-34	SRAM PG 970 11-34
Kette	chain	SRAM PC 971	SRAM PC 991	SRAM PC 991	SRAM PC 971
Naben	hubs	Bionicon by DT Swiss	DT Swiss 340	Bionicon by DT Swiss	Bionicon by DT Swiss
Felgen	rims	Alexrims XD-lite	Alex XD-lite black (*XD-lite white)	Alex SX44 black (*XD-lite white)	Alex DP20 black
Speichen	spokes	DT Swiss Competition 2.0-1.8	DT Swiss Competition 2.0-1.8	DT Swiss Competition 2.0-1.8	DT Swiss Competition 2.0-1.8
Reifen	tires	Schwalbe Racing Ralph 2,25 (fold)	Schwalbe Nobby Nic 2,4 (fold)	Schwalbe Nobby Nic 2,4 (fold)	Schwalbe Albert Sport 2,25 (wire)

42

		Edison Framekit	Edison Ltd. II	Edison Ltd. III	Edison Ltd. Grace
Rahmenfarbe	frame color	grey or blue	white	white	white
Rahmen	frame	7005 T6 AL	7005 T6 AL	7005 T6 AL	7005 T6 AL
Gewicht (Rahmen)	weight (frame)	5,8 (2,8) kg	13,8 (2,8) kg	14,3 (2,8) kg	12,8 (2,8) kg
Gabel	fork	Bionicon Doubleagent 70-150mm	Bionicon Doubleagent 70-150mm	Bionicon Doubleagent 70-150mm	Bionicon Doubleagent 70-150mm
Dämpfer	shock	X-Fusion 02 RL (50mm)	X-Fusion 02 RPV (50mm)	X-Fusion 02 RPV (50mm)	X-Fusion 02 RPV (50mm)
Steuersatz	headset	Bionicon F.I.T.	Bionicon F.I.T.	Bionicon F.I.T.	Bionicon F.I.T.
Vorbau	stem	Bionicon Twin-Lock	Bionicon Twin-Lock	Bionicon Twin-Lock	Bionicon Twin-Lock
Lenker	handlebar	Bio AL 2014 (25,4mm-660mm-8°)	Bio AL 2014 (25,4mm-660mm-8°)	Bio AL 2014 (25,4mm-660mm-8°)	Bio AL 2014 (25,4mm-660mm-8°)
Bremsen	brakes		Formula RX 180mm black	Avid Juicy 3 185mm	Formula RX 180mm white
Schalthebel	shifter		SRAM X7	SRAM X5	SRAM X7
Schaltwerk	rear derailleur		SRAM X9	SRAM X7	SRAM X9
Umwerfer	front derailleur		SRAM X7	SRAM X7	SRAM X7
Kurbel	crankset		Truvativ Firex 44/32/22	Truvativ Five D 44/32/22	Truvativ Stylo 44/32/22
Sattel	saddle		Bionicon Trailscout	Bionicon Trailscout	Bionicon Grace
Sattelstütze	seatpost		Bio AL2014 light 31,6mm 350mm	Bio AL2014 31,6mm 350mm	Bio AL2014 light 31,6mm 350mm
Kassette	sprocket		SRAM PG 970 11-34	SRAM PG 950 11-34	SRAM PG 980 11-34
Kette	chain		SRAM PC 971	SRAM PC 971	SRAM PC 971
Naben	hubs		Bionicon by DT Swiss	Shimano Deore	Bionicon by DT Swiss
Felgen	rims		Alex DP20 white	Alexrims DP17 black	Bionicon Grace white by Alexrims
Speichen	spokes		DT Swiss Competition 2.0-1.8	DT Swiss Champion 2.0	DT Swiss Competition 2.0-1.8
Reifen	tires		Schwalbe Albert Sport 2,25 (wire)	Schwalbe Albert Sport 2,25 (wire)	Schwalbe Racing Ralph 2,25 (fold)

		Tesla	Tesla Framekit	Supershuttle I	Supershuttle II
Rahmenfarbe	frame color	white/wood	white/wood	brown anodized or white*	brown anodized or white
Rahmen	frame	7005 T6 AL	7005 T6 AL	7005 T6 AL	7005 T6 AL
Gewicht (Rahmen)	weight (frame)	13,5 (2,9) kg	tba. (2,9) kg	13,5 (2,9) kg	13,9 (2,9) kg
Gabel	fork	Bionicon Doubleagent 80-160mm	Bionicon Doubleagent 80-160mm	Bionicon Doubleagent 70-150mm	Bionicon Doubleagent 70-150mm
Dämpfer	shock	X-Fusion 02 RC (55mm)	X-Fusion 02 RC (55mm)	X-Fusion 02 RC (55mm)	X-Fusion 02 RPV (55mm)
Steuersatz	headset	Bionicon F.I.T.	Bionicon F.I.T.	Bionicon F.I.T.	Bionicon F.I.T.
Vorbau	stem	Bionicon Twin-Lock	Bionicon Twin-Lock	Bionicon Twin-Lock	Bionicon Twin-Lock
Lenker	handlebar	Bio AL 2014 (25,4mm-660mm-8°)	Bio AL 2014 (25,4mm-660mm-8°)	Bio AL 2014 (25,4mm-660mm-8°)	Bio AL 2014 (25,4mm-660mm-8°)
Bremsen	brakes	Formula The One (RX master cylinder) 200/180mm		Formula RX 180mm black (*white)	Formula RX 180mm black
Schalthebel	shifter	SRAM X9		SRAM X9	SRAM X7
Schaltwerk	rear derailleur	SRAM X9		SRAM X9	SRAM X9
Umwerfer	front derailleur	Shimano direct mount		Shimano Deore XT	Shimano Deore
Kurbel	crankset	Truvativ Stylo Team 44/32/22		Truvativ Stylo Team 44/32/22	Truvativ Firex 44/32/22
Sattel	saddle	Bionicon Trailscout		Bionicon Trailscout	Bionicon Trailscout
Sattelstütze	seatpost	Bio AL2014 light 30,9mm 400mm		Bio AL2014 light 30,9mm 400mm	Bio AL2014 light 30,9mm 400mm
Kassette	sprocket	SRAM PG 980 11-34		SRAM PG 980 11-34	SRAM PG 970 11-34
Kette	chain	SRAM PC 991		SRAM PC 991	SRAM PC 971
Naben	hubs	Bionicon by DT Swiss front / 12 mm rear		Bionicon by DT Swiss	Bionicon by DT Swiss
Felgen	rims	Alexrims SX44		Alexrims SX44 (*XD-lite white)	Alexrims DP20 black
Speichen	spokes	DT Swiss Competition 2.0-1.8		DT Swiss Competition 2.0-1.8	DT Swiss Competition 2.0-1.8
Reifen	tires	Schwalbe Nobby Nic 2,4 (fold)		Schwalbe Nobby Nic 2,4 (fold)	Schwalbe Albert Sport 2,25 (wire)

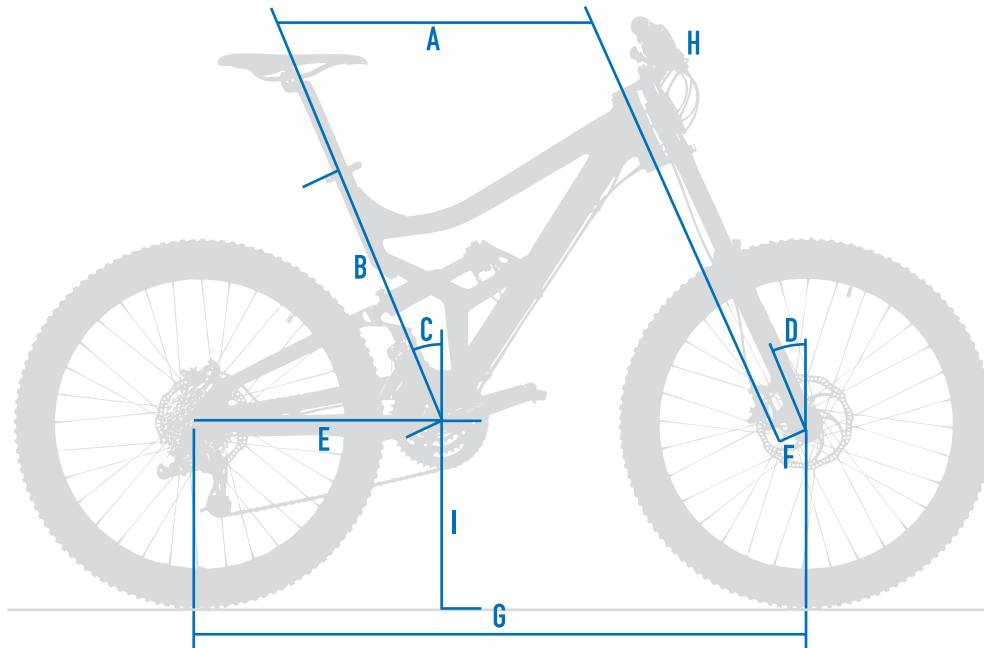
		Supershuttle Framekit	Supershuttle FR	Supershuttle FR Framekit
Rahmenfarbe	frame color	brown anodized or white	brown anodized or white	brown anodized or white
Rahmen	frame	7005 T6 AL	7005 T6 AL	7005 T6 AL
Gewicht (Rahmen)	weight (frame)	6,0 (2,9) kg	15,0 (2,9) kg	6,0 (2,9) kg
Gabel	fork	Bionicon Doubleagent 70-150mm	Bionicon Doubleagent TA 80-170mm	Bionicon Doubleagent TA 80-170mm
Dämpfer	shock	X-Fusion 02 RC (55mm)	X-Fusion 02 RC (55mm)	X-Fusion 02 RC (55mm)
Steuersatz	headset	Bionicon F.I.T.	Bionicon F.I.T.	Bionicon F.I.T.
Vorbau	stem	Bionicon Twin-Lock	Bionicon Twin-Lock	Bionicon Twin-Lock
Lenker	handlebar	Bio AL 2014 (25,4mm-660mm-8°)	Bio AL 2014 (31,8mm-660mm-8°)	Bio AL 2014 (31,8mm-660mm-8°)
Bremsen	brakes		Formula The One (RX master cylinder) 200/180mm	
Schalthebel	shifter		SRAM X7	
Schaltwerk	rear derailleur		SRAM X9	
Umwerfer	front derailleur		Shimano Deore	
Kurbel	crankset		Truvativ Stylo 36/22	
Sattel	saddle		Bionicon Trailscout	
Sattelstütze	seatpost		Bio AL2014 light 30,9mm 400mm	
Kassette	sprocket		SRAM PG 980 11-34	
Kette	chain		SRAM PC 971	
Naben	hubs		DT Swiss 20mm	
Felgen	rims		Alexrims Supra BH	
Speichen	spokes		DT Swiss Competition 2.0-1.8	
Reifen	tires		Schwalbe Big Betty 2,4 (fold)	

		Ironwood	Ironwood Framekit	Urban Road Fast
Rahmenfarbe	frame color	silver/black	silver/black	white
Rahmen	frame	7005 T6 AL	7005 T6 AL	CroMo
Gewicht (Rahmen)	weight (frame)	16,2 (3,3) kg	8,0 (3,3) kg	10,9 (2,1) kg
Gabel	fork	Bionicon Specialagent 100-200mm	Bionicon Specialagent 100-200mm	Bionicon rigid CroMo fork
Dämpfer	shock	X-Fusion 02 RPV (60mm)	X-Fusion 02 RPV (60mm)	---
Steuersatz	headset	Bionicon F.I.T.	Bionicon F.I.T.	1 1/8" semi-integrated
Vorbau	stem	Bionicon Twin-Lock	Bionicon Twin-Lock	Bionicon 60mm 15° AL
Lenker	handlebar	Bio AL 2014 (31,8mm-660mm-8°)	Bio AL 2014 (31,8mm-660mm-8°)	Bionicon Triathlon (25,4mm-440mm)
Bremsen	brakes	Formula The One (RX master cylinder) 200/180mm		Shimano V-Brake
Schalthebel	shifter	SRAM X7		Microshift bar-end-shifter
Schaltwerk	rear derailleur	SRAM X9		Shimano
Umwerfer	front derailleur	Shimano Deore		---
Kurbel	crankset	Truvativ Stylo 36/22		SR Sountour 42T
Sattel	saddle	Bionicon Trailscout		Selle Italia X0
Sattelstütze	seatpost	Bio AL2014 light 30,9mm 400mm		Bionicon 27,2mm 350mm
Kassette	sprocket	SRAM PG 970 11-34		SRAM PG 950
Kette	chain	SRAM PC 971		SRAM PC 971
Naben	hubs	Bionicon by DT Swiss		Shimano Alivio
Felgen	rims	Alexrims Supra BH		Alexrims Race 28
Speichen	spokes	DT Swiss Competition 2.0-1.8		DT Swiss Champion 2.0
Reifen	tires	Schwalbe Big Betty 2,4 (fold)		Schwalbe Kojak 28x1,35 (wire)

Extras specials

		Urban Road Tour	Urban Cargo i-motion 9speed	Urban Cargo 9speed	Urban Cargo singlespeed	43
Rahmenfarbe	frame color	white	white or black	white or black	white or black	
Rahmen	frame	CroMo	7005 T6 AL	7005 T6 AL	7005 T6 AL	
Gewicht (Rahmen)	weight (frame)	11,3 (2,1) kg	15,0 (2,9) kg	13,0 (2,9) kg	13,0 (2,9) kg	
Gabel	fork	Bionicon rigid CroMo fork	Bionicon twin-crown rigid fork	Bionicon twin-crown rigid fork	Bionicon twin-crown rigid fork	
Dämpfer	shock	---	---	---	---	
Steuersatz	headset	1 1/8" semi-integrated	Bionicon F.I.T.	Bionicon F.I.T.	Bionicon F.I.T.	
Vorbau	stem	Bionicon 60mm 15° AL	Bionicon telescopic stem	Bionicon telescopic stem	Bionicon telescopic stem	
Lenker	handlebar	Bionicon Easy Cruise 600mm	Bionicon city flat	Bionicon city flat	Bionicon city flat	
Bremsen	brakes	Shimano V-Brake	SRAM Ball Bearing 5	SRAM Ball Bearing 5	SRAM Ball Bearing 5	
Schalthebel	shifter	SRAM X5	SRAM i-motion discrete shifter	SRAM X5	---	
Schaltwerk	rear derailleur	SRAM 3.0	SRAM i-motion 9speed	SRAM 3.0 9speed	---	
Umwerfer	front derailleur	---	---	---	---	
Kurbel	crankset	SR Sountour 42T	Truvativ Isoflow 38	Truvativ Isoflow 38	Truvativ Isoflow 38	
Sattel	saddle	Selle Italia X0	Brooks Flyer honey	Selle Italia Zoo	Selle Italia Zoo	
Sattelstütze	seatpost	Bionicon 27,2mm 350mm	Bionicon 31,6mm 350mm	Bionicon 31,6mm 350mm	Bionicon 31,6mm 350mm	
Kassette	sprocket	SRAM PG 950	20T	SRAM PG 950 11-34	16T	
Kette	chain	SRAM PC 971	SRAM PC 971	SRAM PC 971	SRAM PC 971	
Naben	hubs	Shimano Alivio	SRAM i-motion 9 + Dynamo hub	Shimano disc	Shimano disc	
Felgen	rims	Alexrims Race 28	Alexrims DP17	Alexrims DP17	Alexrims DP17	
Speichen	spokes	DT Swiss Champion 2.0	DT Swiss Champion 2.0	DT Swiss Champion 2.0	DT Swiss Champion 2.0	
Reifen	tires	Schwalbe Marathon Plus Smart Guard 28x1 3/8"	Schwalbe Big Apple 2,0 (wire)	Schwalbe Big Apple 2,3 (wire)	Schwalbe Big Apple 2,3 (wire)	
Extras	specials	Carrier rear, Lights (front/rear), Mudguards	Schwalbe Big Apple 2,0 (wire) Carrier rear, Lights (front/rear), Mudguards, Kickstand	Carrier rear, Lights (front/rear), Mudguards, Kickstand		

THE SIZES



IMPRESSUM | IMPRINT

BIONICON | Inwall GmbH
Wiesseer Strasse 42
83700 Rottach-Weissach
Germany

Tel. +49 (0) 8022 660 296
Fax. +49 (0) 8022 660 297

Mail. service@bionicon.com
www.bionicon.com

Text: Helene Andersson, Stefan Baur,
Andi Felsl, Daniel Kohl, Florian Loeffl
Übersetzungen: Roger Seal

Lektorat: Claudia Schmidt

Grafik: Aleksy Aleksjew, Holger Lehne
Fotos: Hansi Heckmair, Aleksy Aleksjew,
Silvan Bürge; Studio: Aleksy Aleksjew

© 2009 BIONICON | Inwall GmbH

	A	B	C		D		E	F	G		H	I	TRAVEL	TRAVEL
	Oberrohr (mm) top tube (mm)	Sitzrohr (mm) seat tube (mm)	Sitzwinkel (°) seat angle (°) uphill downhill		Lenkwinkel (°) head angle (°) uphill downhill		Kettenstrebe (mm) chainstay (mm)	Gabel Offset (mm) fork offset (mm)	Radstand (mm) wheelbase (mm) uphill downhill	Vorbau (mm) stem (mm)	Tretlagerhöhe (mm) bb height (mm)	vorne (mm) front (mm)	hinten (mm) rear (mm)	
Golden Willow														
S	573	430	75	70	73	68	430,5	52,5	1076	1106	50 / 0–120°	340	70–150	120
M	605	480	75	70	73	68	430,5	52,5	1111	1141	50 / 0–120°	340	70–150	120
L	635	520	75	70	73	68	430,5	52,5	1144	1174	50 / 0–120°	340	70–150	120
XL	650	560	75	70	73	68	430,5	52,5	1164	1194	50 / 0–120°	340	70–150	120
Golden Willow SC														
S	573	430	75	70	73	68	430,5	52,5	1076	1106	50 / 0–120°	340	70–150	120
M	605	480	75	70	73	68	430,5	52,5	1111	1141	50 / 0–120°	340	70–150	120
L	635	520	75	70	73	68	430,5	52,5	1144	1174	50 / 0–120°	340	70–150	120
XL	650	560	75	70	73	68	430,5	52,5	1164	1194	50 / 0–120°	340	70–150	120
Frequency														
S	546	443	73		71		420	43	1005	100 / 7°	310	100	---	
M	586	483	73		71		420	43	1045	100 / 7°	310	100	---	
L	626	523	73		71		420	43	1085	100 / 7°	310	100	---	
XL	666	563	73		71		420	43	1125	100 / 7°	310	100	---	
Edison														
S	540	440	72	67	73	67	443	52,5	1064	1104	50 / 0–120°	350	70–150	140
M	560	490	72	67	73	67	443	52,5	1073	1113	50 / 0–120°	350	70–150	140
L	580	530	72	67	73	67	443	52,5	1089	1129	50 / 0–120°	350	70–150	140
XL	620	565	72	67	73	67	443	52,5	1143	1183	50 / 0–120°	350	70–150	140
Edison Ltd. / Edison Ltd. Grace														
S	540	440	72,5	67	73	67,5	443	52,5	1064	1104	50 / 0–120°	350	70–150	140
M	560	490	72,5	67	73	67,5	443	52,5	1073	1113	50 / 0–120°	350	70–150	140
L	580	530	72,5	67	73	67,5	443	52,5	1089	1129	50 / 0–120°	350	70–150	140
XL	620	565	72,5	67	73	67,5	443	52,5	1143	1183	50 / 0–120°	350	70–150	140
Tesla														
S	530	420	76,5	71	69	65	435	52,5	1080	1120	50 / 0–120°	365	70–150	160
M	560	450	76,5	71	69	65	435	52,5	1110	1150	50 / 0–120°	365	70–150	160
L	590	480	76,5	71	69	65	435	52,5	1140	1180	50 / 0–120°	365	70–150	160
XL	620	510	76,5	71	69	65	435	52,5	1170	1210	50 / 0–120°	365	70–150	160
Supershuttle														
S	540	405	77,5	71,5	73	67	440	52,5	1056	1096	50 / 0–120°	356	70–150	160
M	570	435	77,5	71,5	73	67	440	52,5	1086	1126	50 / 0–120°	356	70–150	160
L	600	480	77,5	71,5	73	67	440	52,5	1116	1156	50 / 0–120°	356	70–150	160
XL	640	530	77,5	71,5	73	67	440	52,5	1146	1186	50 / 0–120°	356	70–150	160
Supershuttle FR														
S	540	405	75,5	69,5	71	65	440	52,5	1056	1096	50 / 0–120°	356	70–150	160
M	570	435	75,5	69,5	71	65	440	52,5	1086	1126	50 / 0–120°	356	70–150	160
L	600	480	75,5	69,5	71	65	440	52,5	1116	1156	50 / 0–120°	356	70–150	160
XL	640	530	75,5	69,5	71	65	440	52,5	1146	1186	50 / 0–120°	356	70–150	160
Ironwood														
M	570	450	74	67	71,5	64,5	448	52,5	1112	1152	50 / 0–120°	380	100–200	200
L	600	470	74	67	71,5	64,5	448	52,5	1142	1182	50 / 0–120°	380	100–200	200
Urban Road														
S	520	406	74		71		445	45	1017	60 / 35°	283			
M	544	460	74		71		445	45	1041	60 / 35°	283			
L	564	508	74		71		445	45	1062	60 / 35°	283			
XL	587	546	74		71		445	45	1085	60 / 35°	283			
Urban Cargo														
M	605	420	70		68		443	52,5	1073	adjustable	320			
L	635	460	70		68		443	52,5	1089	adjustable	320			

SOFTGOODS | ACCESSORIES

OPEN TRAILS TEE

MATERIAL | 100% Cotton

COLOR | White

SPECIAL | Von jedem verkauften T-Shirt gehen 5 Euro als Spende an die Deutsche Initiative Mountain Bike e.V. Mehr Informationen auf www.dimb.de
With every sold tee we support the DIMB with 5 Euro. More information on www.dimb.de



RIDE WITH ME TEE

MATERIAL | 100% Cotton
COLOR | Red

BIONICON LOGO GIRLS-TEE

MATERIAL | 100% Cotton

COLOR | White



BIONICON LOGO TEE

MATERIAL | 100% Cotton
COLOR | Blue



BIONICON TOOLS

1. F.I.T. headset tool
2. Bushing tool



BIONICON SPECIAL FORK GREASE & OIL

[D] Unsere Federungsschmierstoffe wurden in Zusammenarbeit mit Tribologie- und Rheologieexperten entwickelt und basieren auf extrem niedrig reibenden Polyetherölen. Mehr Informationen über die BIONICON Never-Stick Öle und Fette findet ihr auf unserer Website.

[E] Our suspension lubricants were developed in collaboration with tribology and rheology experts and are based on extremely low friction synthetic oils. You can find more information about BIONICON Never-Stick oils and grease on our website.



[D] Während die meisten Bekleidungsfirmen immer neue Design-Trends in immer kürzeren Abständen auf den Markt bringen, scheint BIONICON mit dem Riding Wear Konzept einen anderen Weg zu gehen. Was steckt dahinter?

Wir wollen technische Bekleidung anbieten und kreieren zeitlose Designs, nicht nur kurzlebige Fashion. Mit der Verwendung von Schoeller Softshell und Merino greifen wir auf einige der fortschrittlichsten Materialien zurück. Atmungsaktiv, wasserabweisend und mit hervorragendem Temperaturmanagement bilden sie die Schnittstelle zwischen dem Körper und der Umwelt.

Was ist das besondere an Merino?

Merino ist DIE High-Tech-Faser aus der Natur und bisher ist es niemandem gelungen diese künstlich herzustellen. Ihre Funktionen sind unerreicht, gerade im Hinblick auf die natürliche Herkunft. Wir haben Shirts und Pullover speziell für ambitionierte Radfahrer entwickelt, aber auch auf dem Weg zur Arbeit machen sie eine gute Figur – außerdem werden die Kollegen nicht mit dem syntetischen Geruch herkömmlicher Bekleidung belastigt. Merino fühlt sich einfach nur gut auf der Haut an und aufgrund der antibakteriellen Eigenschaften riecht es nicht unangenehm. Wie jeder aus eigener Erfahrung weiß, ein nicht zu unterschätzender Aspekt...

Ist BIONICON Riding Wear umweltverträglich?

BIONICON ist immer auf der Suche nach Inspiration in der Natur und wir versuchen, so viel wie möglich davon in unsere tägliche Arbeit einfließen zu lassen. Merino beispielsweise passt hier perfekt in das Konzept. Aber natürlich gibt es auch exzellente, künstlich produzierte Materialien, wie Schoeller Softshell, die komplexe chemische Herstellungsverfahren verlangen. Wir wissen aber wo und wie die Artikel hergestellt werden – so können wir garantieren, dass diese mit unserem Verständnis von nachhaltiger Herstellung einher gehen. Keineswegs sind wir Öko-Terroristen, sondern denken nur, dass ein verantwortungsvoller Umgang mit der Natur, auch in Hinblick auf die Zukunft, wichtig ist.

[E] In a time where most of the clothing companies follow short term design trends, BIONICON seems to be an outsider with its Riding Wear concept. What is your approach to product design?

We want to produce technical wear and create sustainable designs not just quick fashionable items. With Schoeller Softshell and Merino fabrics we use some of the most sophisticated materials available. They offer bikers the highest standards of breathability, water repellency and thermal management between the body and the mother nature.

What is so special about Merino?

Merino is a natural high tech fiber which until now no chemical company was able to replicate. Its functions are unsurpassed especially when you take into account that it is not man made. We have designed Merino shirts and pullovers specifically for active cycling, but it can be also used for commuting to work by bike – you won't annoy your colleagues with the typical synthetic odor. Merino feels perfect on the skin and is antibacterial so it doesn't smell, I think we all know about these issues...

Would you say BIONICON Riding wear is green?

BIONICON has always sought inspiration from nature and to apply it to improving our everyday lives. Merino fits this concept perfectly. But of course there are excellent man made textiles like Schoeller Softshell which require incredibly complex chemical engineering. We know where and how our stuff is made; we can say with a clean conscience that it fits into our understanding of green wear. We are not eco warriors but we think a responsible view towards nature is important for the future.



FORESTCOLLECTION

RIDING WEAR INSPIRED BY SINGLETRAIL-RIDES THROUGH DEEP WOODS AND THE COLORFUL TREES IN AUTUMN

M'S MERINO SS CREWNECK

MATERIAL | 100% Super Fine Merino
COLORS | Yellow **Blue** Grey

M'S MERINO SS POLO

MATERIAL | 100% Super Fine Merino
COLORS | **Yellow** Blue Grey

M'S SOFTSHELL BIKE SHORTS

MATERIAL | Schoeller Dryskin with Nano-Sphere
COLORS | **Brown** Grey

W'S MERINO SS POLO

MATERIAL | 100% Super Fine Merino
COLORS | Purple **Brown** Black White

W'S MERINO SL CROSSNECK

MATERIAL | 100% Super Fine Merino
COLORS | Brown **Purple** Grey

W'S SOFTSHELL BIKE SHORTS

MATERIAL | Schoeller Dryskin with Nano-Sphere
COLORS | **Green** Grey

W'S MERINO LS JACKET

MATERIAL | 97,5% Pure Merino 2,5% Lycra
COLORS | **Brown-Orange** Grey

W'S SOFTSHELL JACKET

MATERIAL | Schoeller WB-400 with 3XDRIY
COLORS | **Green** Ice Blue

SEE ALL RIDINGWEAR
AND FURTHER INFORMATION
IN THE MAIN CATALOG
OR AT WWW.BIONICON.COM



ARCTICCOLLECTION

RIDING WEAR INSPIRED BY ARCTIC GLACIERS
AND TRANS-ALP BIKE-TOURS IN WINTER

M'S SOFTSHELL VEST

MATERIAL | Extra-Light Schoeller WB-400 with 3XDRY
COLORS | **Black**

M'S MERINO LS CREWNECK

MATERIAL | 100% Super Fine Merino
Polyester on elbow for extra protection
COLORS | **Blue-Grey**

M'S SOFTSHELL BIKE SHORTS

MATERIAL | Schoeller Dryskin with Nano-Sphere
COLORS | Brown **Grey**

W'S MERINO SS POLO

MATERIAL | 100% Super Fine Merino
COLORS | Purple Brown **Black** White

W'S SOFTSHELL BIKE SHORTS

MATERIAL | Schoeller Dryskin with Nano-Sphere
COLORS | Green **Grey**





WWW.BIONICON.COM

BIONICON | Headquarters

Sales Germany & Austria
Wiesseer Strasse 42
83700 Rottach-Weissach
Service-Phone. +49 (0) 8022 660 298
Sales-Phone. +49 (0) 8022 660 296
Fax. +49 (0) 8022 660 297
Mail. service@bionicon.com
www.bionicon.com

BIONICON | Switzerland

Momo Plus GmbH
Fuchsenried 10
2504 Biel / Bienne
Phone. +41 (0) 32 344 1669
Mail. mike.maurer@bionicon.com

BIONICON | United Kingdom

Roger Seal
Westbury Road 11
Bristol BS9 3AY
Phone. +44 (0) 7966 102 963
Mail. roger.seal@bionicon.com

BIONICON | United States

Grapevine Products
1353 W Inyokern Rd Unit 1
Ridgecrest CA 93555
Phone. +1 760 446 3089
Mail. service@bioniconus.com

Belgium

Willem De Bruyn
Heikant 6
2890 Sint-Amands
Phone. +31 (0) 52 48 28 70
Mail. wim.debruynderkerf@skynet.be

Finland

MTB Centre
Kamajankuja 5A4
36240 Kangasala
Phone. +358 (0) 50 4333 163
Mail. tatu.suonpaa@mtbcentre.fi

Israel

Wissotzky Holdings
Nachmani St. 9
Tel-Aviv
Phone. +972 50 554 28 74
Mail. info@bionicon.co.il

Italy

Finsports srl
Via Verdines 9b
39017 Scena (BZ)
Phone. +39 (0) 340 488 9874
Mail. info@finsports.it

Poland

Megasport
ul. Wyszynskiego 14
70-201 Szczecin
Phone. +48 91 488 22 26
Mail. pawelmisiarz@o2.pl

Slovenia

Prosurf Peter Silec s.p.
Streliaka cesta 33
2000 Maribor
Phone. +386 2 420 23 20
Mail. prosurf@siol.com

Spain

BikeStage, S.L.
Av. De los Reyes 3, nave 5a
28770 Colmenar Viejo / Madrid
Phone. +34 (0) 91 847 51 69
Mail. info@bikestage.com