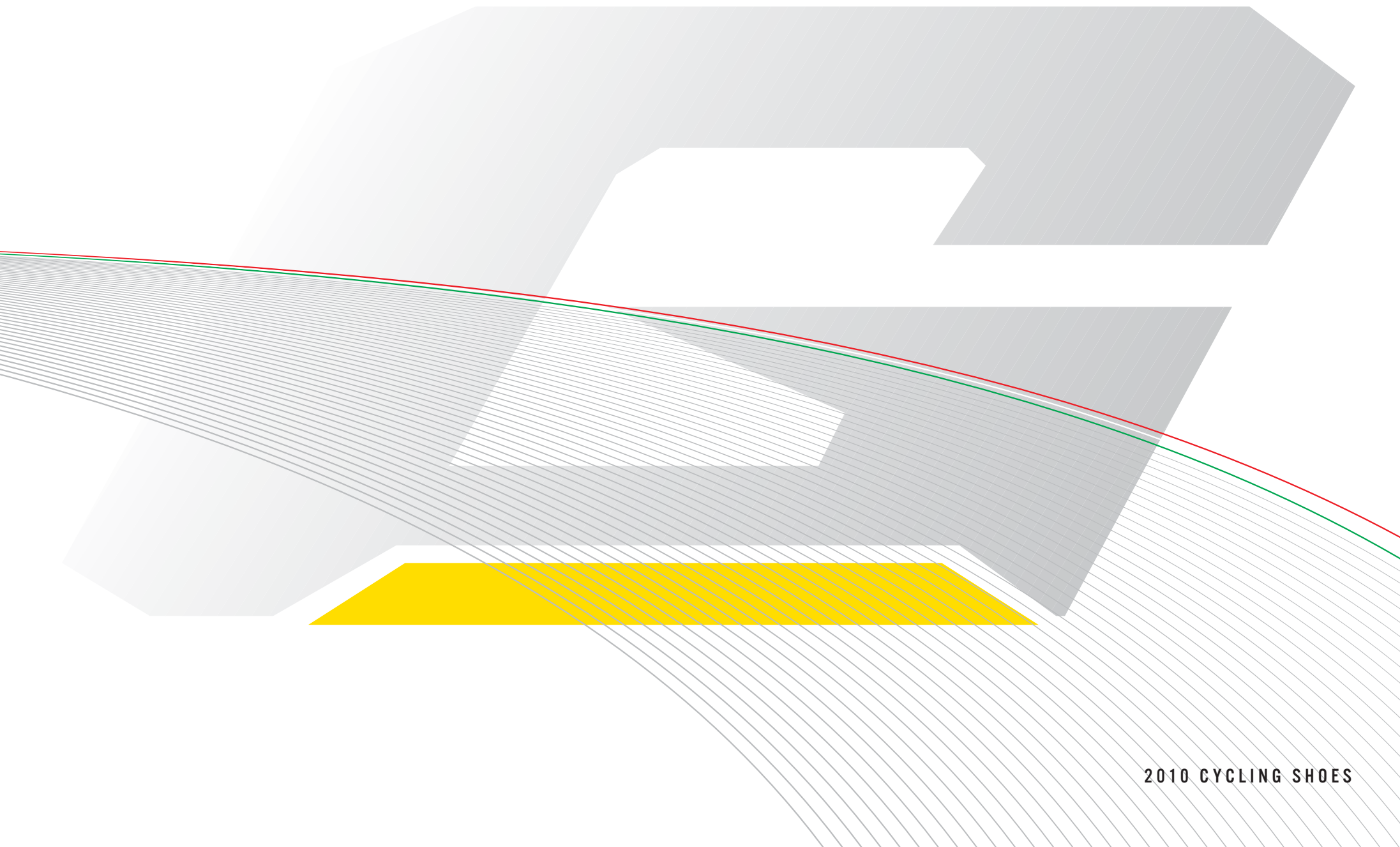
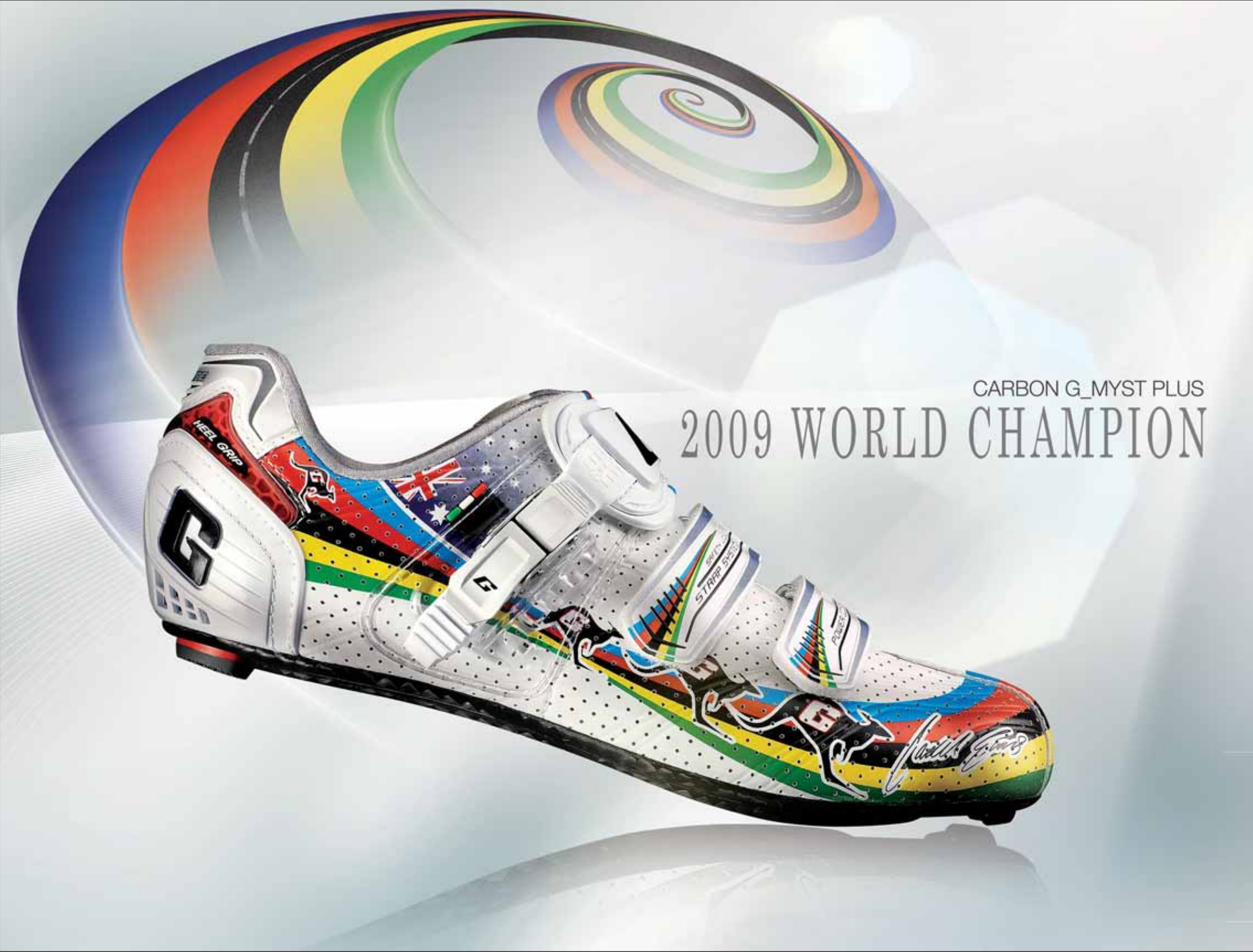


GAERNE



2010 CYCLING SHOES

CYCLING COLLECTION { 2010 }



CARBON G_MYST PLUS
2009 WORLD CHAMPION

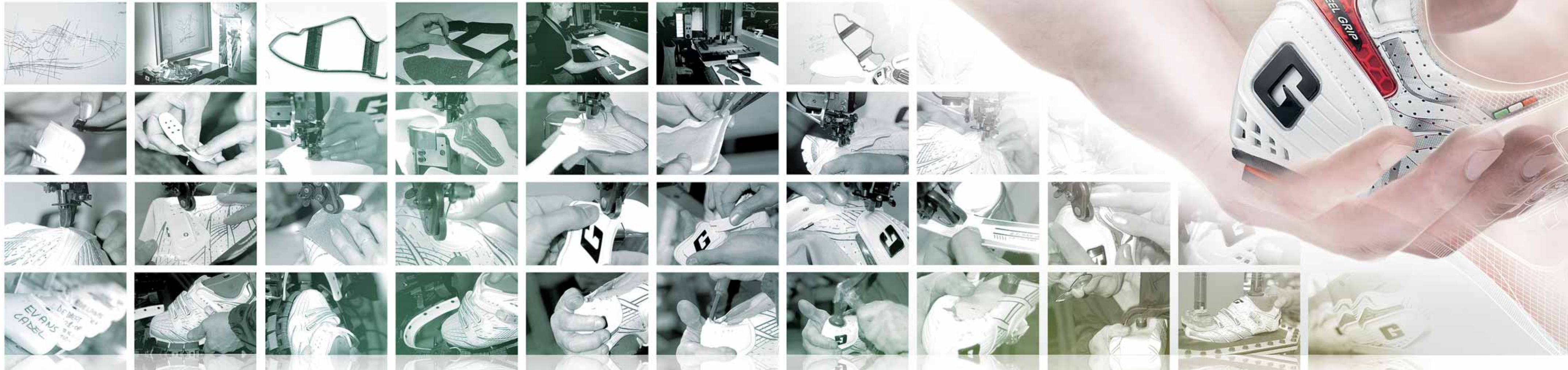
LA PERFEZIONE AI TUOI PIEDI?

PERFECTION FOR YOUR FEET

MERITO DELLE NOSTRE MANI.

PROVIDED BY OUR HANDS.

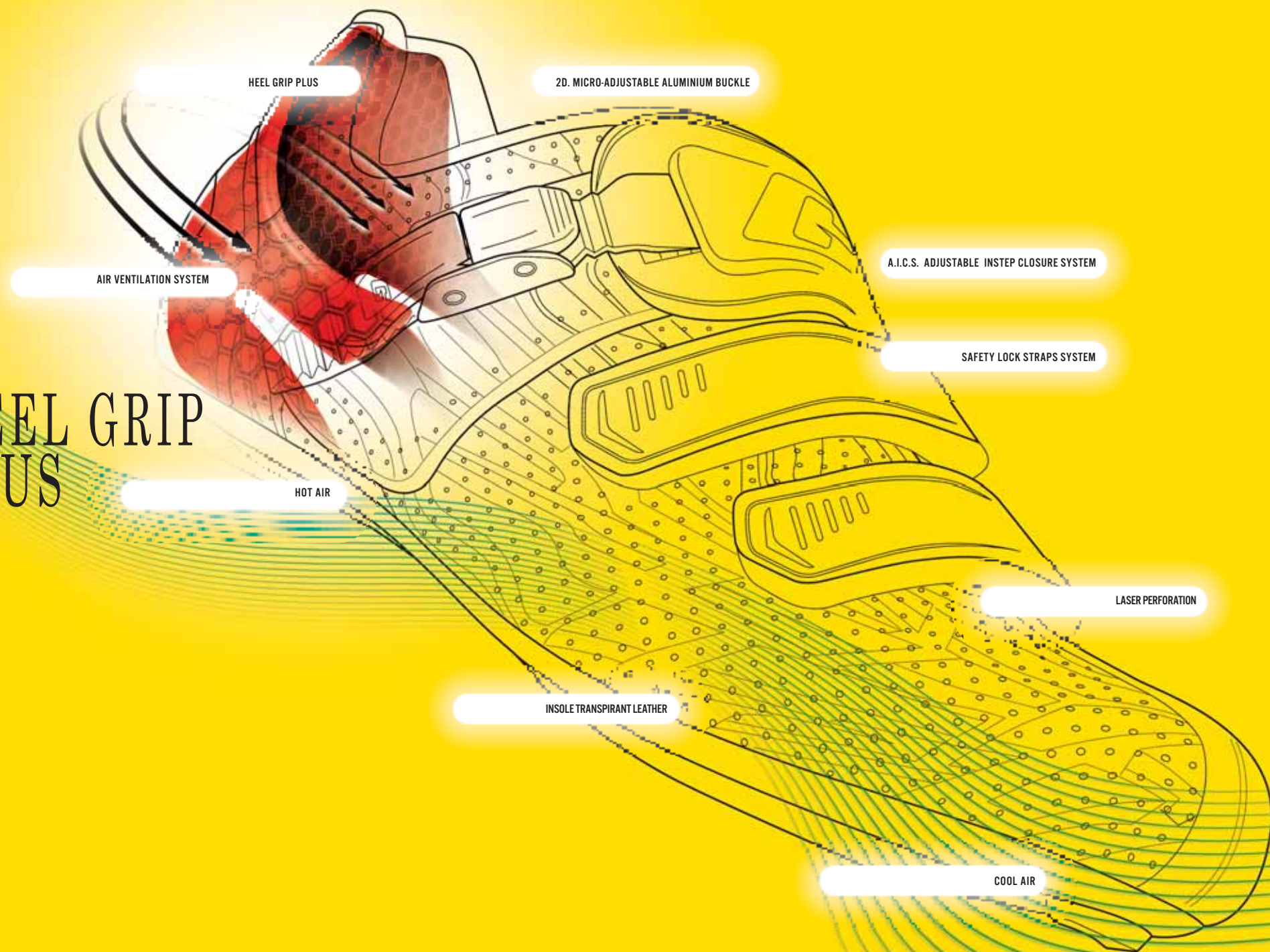




Il ciclismo è uno sport fatto di passione e tenacia, di costante allenamento e grandi soddisfazioni. Gaerne incarna questo spirito nella produzione di scarpe da ciclismo professionali, performanti, insostituibili. Infatti, oltre all'adozione delle tecnologie più all'avanguardia, all'accurata selezione dei materiali e al design avveniristico, GAERNE si avvale della collaborazione di mastri calzolai dall'esperienza ventennale che seguono tappa dopo tappa il prodotto, intervenendo manualmente nelle varie fasi della creazione. I movimenti sicuri, gli accorgimenti che sono segreti del mestiere, la precisione al millimetro, l'ingegnosità artigianale, sono qualità ormai rare che Gaerne impersona e riconosce come propria identità.

Cycling is a sport of passion and tenacity, dedicated training, and ultimate satisfaction. Gaerne incarnates this spirit in the production of unrivaled performance-oriented professional cycling shoes. Beyond the use of the most advanced technologies, painstaking material selection, and futuristic design, GAERNE benefits from a profound collaboration with our master shoe-makers. Their decades of experience carry through each step and infuse the entire production process with an artisan touch. A sure hand and the shrewdness that comes from knowing the secrets of the craft come together with precision and ingenuity to set GAERNE products apart. **All GAERNE shoes crafted in Italy's cycling-rich Veneto region.**

HEEL GRIP PLUS



PLUS VENTILATION



AIR VENTILATION SYSTEM

Unico pezzo di microfibra per ridurre al minimo il numero delle cuciture, con una innovativa foratura a laser per garantire un'ottima traspirabilità e un microclima ottimale. All'interno intarsi in rete per una maggiore stabilizzazione e sostenimento del piede.

One-piece front minimizes stitching to provide the most comfortable fit. Innovative laser perforations guaranty optimal ventilation and climate for the foot. Internal in-step mesh provides optimal stability and support.

Um die Anzahl der störenden Nähte auf ein Minimum zu reduzieren, ist der Oberschuh aus einem einzigen Stück Mikrofiber-Material hergestellt worden. Für einen optimalen Feuchtigkeitstransport und ein ideales Mikroklima wurde die Microfiber Oberfläche mittels Lasertechnik perforiert. Im Innenschuh sind Einsätze aus einer Netzfaser verarbeitet, die für eine bessere Haltbarkeit und Stabilisierung des Fußes sorgen.

2D. MICRO ADJUSTABLE ALUMINIUM BUCKLE

Consente una chiusura perfetta e personalizzata della scarpa ed una facile regolazione anche durante la corsa. L'esclusiva chiusura micrometrica in alluminio satinato, è chiuso su sistemi di chiusura più avanzati e funzionali presenti oggi sul mercato. La leva micrometrica, agisce su una fascia dentata tramite due levette: una inferiore da tirare per aumentare la tensione, quella superiore da premere per il rilascio. La leva è intercambiabile e grazie all'apertura basculante permette una pulizia semplice ed istantanea.

Provides a secure and personalized closure with optimal on-the-bike adjustability. One of the most technologically advanced systems on the market, the 2D buckle is micro-adjustable and finished in satin aluminum. The micro buckle features two independent levers working against the indented buckled strap for customized tension and release for each rider.

Erlaubt einen perfekten Verschluss und Anpassung des Schuhs, sowie eine schnelle und leichte Regulierung während der Fahrt. Dieses exklusive mikrometrische Ratschensystem aus satiniertem Aluminium, ist eine der vorteilhaftesten und ausgereiftesten Ratschensysteme, die heute auf dem Markt zu finden sind. Der mikrometrische Ratschenverschluss, agiert auf einem lein gezahnten strapazierfähigem Streifen mittels zweier Hebel. Einem unteren Hebel, der zieht, um zu schließen, b.z.w. in feinen Schritten die Spannung zu erhöhen, und einem oberen kleinen Hebel, zum Drücken, um den Verschluss zu öffnen. Die Ratschenhebel sind komplett auswechselbar und Dank der weit zu öffnenden Mechanik, leicht und schnell zu reinigen.

HEEL GRIP

All'interno del tallone è stato utilizzato un particolare materiale (Memory Cell Interior Foam) che si sagoma automaticamente alla forma del piede, in modo che la calzatura non scivoli e donando un ottimo comfort. Date le proprietà di memoria e l'indistruttibilità della Memory Cell Interior Foam, queste caratteristiche rimarranno inalterate nel tempo.

The Heel Grip adapts the shoe to the exact morphology of the rider. The inside of the heel cup features a special material (Memory Cell Interior Foam) which forms to the individual characteristics of the rider's heel, preventing slippage and providing optimum comfort. Due to the indestructible nature of the Memory Cell Foam this feature will remain unaltered for the life of the shoe.

Im Fersenbereich wird ein spezielles, namens Memory Cell Interior Foam, verwendet. Um ein rausrutschen der Ferse zu verhindern und trotzdem höchstmöglichen Komfort zu gewährleisten, passt sich dieses, mit einem Gedächtnis ausgerüstete HiTec-Material, automatisch der Fersenform des Benutzers an. Die Eigenschaften des Memory Cell Interior Foam, sein Gedächtnis und die Unzerstörbarkeit, bleiben auch nach vielen Jahren der Benutzung erhalten.

A.I.C.S. ADJUSTABLE INSTEP CLOSURE SYSTEM

Consente di adattare la scarpa a qualsiasi morfologia del piede assicurando una tenuta costante. Questo nuovo sistema di regolazione della chiusura, in PU sagomato, è posizionato sul collo del piede ed è dotato di due ratchet micrometrici e regolabili.

Adapts the shoe to all foot morphologies assuring constant support. This new closure system made from high-strength PU is positioned across the foot and comprised of two micro-adjustable ratchets to adjust instep tension while maintaining proper support and fit.

Dieses neue einstellbare Verschluss-System aus vorgeformten PU Material, mit seinen zwei regulierbaren Ratschen am Spann, ermöglicht eine perfekte Anpassung des Schuhs an die jeweilige Fußform und garantiert einen dauerhaften und perfekten Halt.

HEEL CUP

Un tallone di nuova concezione, con prese d'aria esterne, dalla forma anatomica e realizzato in materiale plastico iniettato per essere indeformabile. Il cupolino è antiscalzante e antitendinite. Nella parte posteriore alta, gli inserti reflex consentono un'ottima visibilità in scarse condizioni di luce.

All-new injection-molded plastic anatomic heel-cup will not deform or weaken. Anti-tendonitis form with internal non-slip treatment for the best foot stability and control. Reflective inserts provide maximum visibility in low-light conditions.

Verbesserte anatomisch geformte Fersenkappe aus unverformbaren Kunststoff. Die Fersenkappe sorgt für festen Halt, ist rutschfest und stabilisiert die Sehnen. Rückseitig befinden sich reflektierende Einsätze, die für eine bessere Sichtbarkeit bei schlechten Lichtverhältnissen sorgen. Lufteinlässe verbessern den Temperatureausgleich.

SAFETY LOCK STRAP SYSTEM

Innovativo sistema di chiusura con velcri micrometrici brevettato da Gaerne. Sotto a ciascun cinturino di chiusura in velcro, sono posizionate due placche dentate che tirando e chiudendo il cinturino si sovrappongono l'una all'altra, ingranandosi reciprocamente e impedendo al cinturino di aprirsi.

Innovative closure system patented by Gaerne. Features indented straps below each mid and forefoot Velcro closure to prevent loosening and to maintain a secure fit at all times.

Innovativer von Gaerne patentierter mikrometrischer Klettverschluss. Unter jedem Klettband befinden sich zwei gegenüberstehende gezahnte Platten, die beim Schließen auf Zug ineinander einrasten und somit ein Ausleiern oder ein Öffnen des Klettverschlusses verhindern.

HEEL CUP

Un tallone di nuova concezione, con prese d'aria esterne, dalla forma anatomica e realizzato in materiale plastico iniettato per essere indeformabile. Il cupolino è antiscalzante e antitendinite. Nella parte posteriore alta, gli inserti reflex consentono un'ottima visibilità in scarse condizioni di luce.

All-new injection-molded plastic anatomic heel-cup will not deform or weaken. Anti-tendonitis form with internal non-slip treatment for the best foot stability and control. Reflective inserts provide maximum visibility in low-light conditions.

Verbesserte anatomisch geformte Fersenkappe aus unverformbaren Kunststoff. Die Fersenkappe sorgt für festen Halt, ist rutschfest und stabilisiert die Sehnen. Rückseitig befinden sich reflektierende Einsätze, die für eine bessere Sichtbarkeit bei schlechten Lichtverhältnissen sorgen. Lufteinlässe verbessern den Temperatureausgleich.

COMFORT FIT TONGUE

La linguetta che copre il collo del piede è traforata per incrementare l'aerazione all'interno della calzatura ed è dotata di una morbida imbottitura per un maggior comfort.

The shoe's tongue is perforated for better internal airflow and features a high-tech cushioning layer for increased comfort.

Die spannabdeckende Zunge, ist perforiert um den Luftaustausch zu verbessern. Außerdem ist sie mit einer weichen Unterfütterung abgepolstert um dem Fuß einen einzigartigen Komfort zu bieten.

HEEL GRIP PLUS

All'interno l'inserimento di un inserto antiscivolo brevettato da Gaerne, stabilizza il tallone, incrementa la tenuta del piede ed evita che la calzatura scivoli.

A newly-patented anti-slip insert stabilizes the heel, increases the foot's hold, and eliminates movement.

Das neue patentierte "anti-slip" Insert stabilisiert die Ferse, erhöht den Halt des Fusses und eliminiert störende Bewegungen!

HEEL CUP

Un tallone di nuova concezione, con prese d'aria esterne, dalla forma anatomica e realizzato in materiale plastico iniettato per essere indeformabile. Il cupolino è antiscalzante e antitendinite. Nella parte posteriore alta, gli inserti reflex consentono un'ottima visibilità in scarse condizioni di luce.

All-new injection-molded plastic anatomic heel-cup will not deform or weaken. Anti-tendonitis form with internal non-slip treatment for the best foot stability and control. Reflective inserts provide maximum visibility in low-light conditions.

Verbesserte anatomisch geformte Fersenkappe aus unverformbaren Kunststoff. Die Fersenkappe sorgt für festen Halt, ist rutschfest und stabilisiert die Sehnen. Rückseitig befinden sich reflektierende Einsätze, die für eine bessere Sichtbarkeit bei schlechten Lichtverhältnissen sorgen. Lufteinlässe verbessern den Temperatureausgleich.

INSOLE TRANSPIRANT LEATHER

Viene utilizzato uno speciale sottopiede in pelle naturale. La differenza principale rispetto agli altri materiali consiste nel fatto che la pelle naturale è più traspirante. Ha inoltre uno speciale disegno anatomico che stimola attivamente il piede del ciclista ad ogni pedalata, migliorandone le prestazioni atletiche. E' anallergico e antibatterico e grazie ad una serie di micro forature assicura un'ottima ventilazione del piede. Il sottopiede è inoltre estraibile.

Made of natural leather with a special anatomic design conforming to foot for optimal comfort. Features micro-perforations for ventilation. Removable.

Es wird eine spezielle Einlegesohle aus echten Leder verwendet. Der Vorteil von Leder, gegenüber synthetischen Materialien besteht darin, dass es besser atmet und sich besser an die Fußform des Benutzers anpassen kann. Leder besitzt außerdem die positive Eigenschaft Feuchtigkeit zu absorbieren ohne den Eindruck zu vermitteln nass zu sein. Echtes Leder ist ein adäquates Material, dass dem Radfahrer viele positive Aspekte bietet.



ROAD SOLE TECHNOLOGY



MTB SOLE TECHNOLOGY



GAERNE EPS CARBON FIBER SOLE

Suola in fibra di carbonio che garantisce assoluta leggerezza ed un'elevata rigidità in grado di esaltare al massimo la spinta del piede. Lo spessore ultra-sottile consente al piede di posizionarsi ad una distanza minima dal pedale, garantendo una pedalata rotonda senza dispersioni di energia. Inserti di gomma antiscivolo nella parte posteriore e anteriore della suola, offrono sicurezza durante la camminata. L'inserto posteriore è intercambiabile. Suola compatibile con tutti i pedali a sgancio rapido.

Carbon fibre sole ensures light weight and complete stiffness to maximise the power transfer to the pedalling action. The ultra-thin layer allow the foot to be positioned at a minimum distance from the pedal's pivot pin thus assuring a round pedalling motion without energy loss. Front and back rubber anti-skid walking inserts. The back insert is replaceable. Moulded ventilation channels. The sole compatible with the most available quick-release pedals.

Die Sohle aus einer hochwertigen Carbonfaser garantiert absolute Leichtigkeit und überdurchschnittlich hohe Steifigkeit, um die Kraft des Fahrers maximal zu unterstützen. Die extrem dünne Wandstärke der Carbonsohle erlaubt es dem Fuß sich in einer absolut minimalen Distanz zum Pedal zu positionieren und somit für einen möglichst perfekten Tritt, ohne Energieverlust zu sorgen. Rutschfeste Hartgummiensätze an der Ferse und an der Sohlenspitze bieten einen sicheren Halt beim Laufen. Der Gummiensatz an der Ferse ist auswechselbar. Die Sohle ist mit allen aktuellen Pedalsystemen kompatibel.



GAERNE EPS SILVER CARBON SOLE

Suola in fibra di carbonio e fibra di vetro che garantisce leggerezza e rigidità. Lo spessore ultra-sottile consente al piede di posizionarsi ad una distanza minima dal pedale, garantendo una pedalata rotonda senza dispersioni di energia. Inserti di gomma antiscivolo nella parte posteriore e anteriore della suola, offrono sicurezza durante la camminata. L'inserto posteriore è intercambiabile. Suola compatibile con tutti i pedali a sgancio rapido.

Carbon fiber/fiberglass sole guarantees light weight and stiffness. Ultra-thin thickness decreases the distance between the foot and pedal, allowing a round pedal stroke with energy use.

Die Sohle aus einer hochwertigen Carbonfaser mit Glasfaserabdeckung garantiert absolute Leichtigkeit und überdurchschnittlich hohe Steifigkeit, um die Kraft des Fahrers maximal zu unterstützen. Die extrem dünne Wandstärke der Carbonsohle erlaubt es dem Fuß sich in einer absolut minimalen Distanz zum Pedal zu positionieren und somit für einen möglichst perfekten Tritt, ohne Energieverlust zu sorgen. Rutschfeste Hartgummiensätze an der Ferse und an der Sohlenspitze bieten einen sicheren Halt beim Laufen. Der Gummiensatz an der Ferse ist auswechselbar. Die Sohle ist mit allen aktuellen Pedalsystemen kompatibel.



GAERNE EVOLUTION SOLE

È la suola da corsa per eccellenza, costruita in nylon per garantire performance ad alti livelli. L'inserto di gomma antiscivolo nella parte posteriore della suola offre sicurezza durante la camminata. Suola compatibile con tutti i pedali a sgancio rapido.

The racing sole par excellence. Nylon construction offers top level performance. Anti-slip inserts at the rear of the shoe provide security while walking. This sole is compatible with all major clipless pedal systems.

Ist die perfekte Rennradsohle, die aus Nylon hergestellt wird, um eine einzigartig hohe Performance zu erzielen. Rutschfeste Hartgummiensätze an der Ferse bieten einen sicheren Halt beim Laufen. Die Sohle ist mit allen aktuellen Pedalsystemen kompatibel.



GAERNE MTB CARBON SOLE TECHNOLOGY

Testata ai piedi dei migliori atleti professionisti, questa nuova suola Gaerne rappresenta il massimo in termini di tecnologia, innovazione e qualità funzionale. Composta in Carbonio offre rigidità e leggerezza, il battistrada è ad alta resistenza all'abrasione e all'usura. Il profilo consente di ottenere una presa ed una trazione ottimali su ogni tipo di terreno e lo scaricamento istantaneo del fango. Due alloggiamenti nella punta predisposti per l'inserimento dei tacchetti avvitabili consentono di migliorare la presa sui terreni sterrati e fangosi.

Tested on the feet of the sport's best professional athletes, this new Gaerne sole represents the highest achievement in terms of technology, innovation, and function. Composed of Carbon the sole offers stiffness and lightweight with a tread that is highly resistant to abrasion and wear. The profile allows optimal hold and traction and instant mud shedding. Two removable front studs improve traction on variable and muddy terrain.

Diese neue Sohle von Gaerne wurde von den besten Radprofis getestet und präsentiert die ultimative Verbindung aus Technologie, Innovation und Funktionalität. Die Komposition aus Carbon garantiert absolute Leichtigkeit und Steifigkeit. Das Profil der Sohle mit hoher Abriebsfestigkeit, wurde entwickelt, um dem Athleten auf jedem Terrain eine optimale Griffigkeit und Traktion zu bieten, sowie eine schnelle Selbstreinigung zu gewährleisten. Zwei Aufnahmen für Schraubstollen bieten zudem die Möglichkeit bei besonders widrigen und schlammigen Bodenverhältnissen, die Traktion zu verbessern.



GAERNE MTB CARBON TEXAL SOLE TECHNOLOGY

Testata ai piedi dei migliori atleti professionisti, questa nuova suola Gaerne rappresenta il massimo in termini di tecnologia, innovazione e qualità funzionale. Composta in Carbon Texal offre rigidità e leggerezza, il battistrada è ad alta resistenza all'abrasione e all'usura. Il profilo consente di ottenere una presa ed una trazione ottimali su ogni tipo di terreno e lo scaricamento istantaneo del fango. Due alloggiamenti nella punta predisposti per l'inserimento dei tacchetti avvitabili consentono di migliorare la presa sui terreni sterrati e fangosi.

Tested on the feet of the sport's best professional athletes, this new Gaerne sole represents the highest achievement in terms of technology, innovation, and function. Composed of Carbon Texal the sole offers stiffness and lightweight with a tread that is highly resistant to abrasion and wear. The profile allows optimal hold and traction and instant mud shedding. Two removable front studs improve traction on variable and muddy terrain.

Diese neue Sohle von Gaerne wurde von den besten Radprofis getestet und präsentiert die ultimative Verbindung aus Technologie, Innovation und Funktionalität. Die Komposition aus Carbon und Texal garantiert absolute Leichtigkeit und Steifigkeit. Das Profil der Sohle mit hoher Abriebsfestigkeit, wurde entwickelt, um dem Athleten auf jedem Terrain eine optimale Griffigkeit und Traktion zu bieten, sowie eine schnelle Selbstreinigung zu gewährleisten. Zwei Aufnahmen für Schraubstollen bieten zudem die Möglichkeit bei besonders widrigen und schlammigen Bodenverhältnissen, die Traktion zu verbessern.



GAERNE MTB SOLE TECHNOLOGY

Ogni particolare di questa suola è stato studiato per offrire massima praticità, sicurezza ed alte prestazioni. Il battistrada è molto resistente all'abrasione e all'usura. Il profilo è progettato per una presa e una trazione ottimali su ogni tipo di terreno. Lo specifico disegno della suola è ideale per lo scaricamento istantaneo del fango. I due alloggiamenti nella punta, predisposti per l'inserimento dei tacchetti avvitabili, consentono di migliorare la presa sui terreni sterrati e fangosi.

Every detail of this sole has been studied to offer maximum function, security, and high performance. The tread is highly abrasion and wear resistant. The profile is designed for maximum hold and traction on all types of terrain. The specific design of the sole is ideal for instant mud shedding. Two removable front studs improve traction on variable and muddy terrain.

Jedes Detail dieser Sohle wurde entwickelt, um die beste Funktionalität, Sicherheit und Leistung zu erzielen. Das Profil der Sohle mit hoher Abriebsfestigkeit, wurde entwickelt, um dem Athleten auf jedem Terrain eine optimale Griffigkeit und Traktion zu bieten. Das Profildesign ist ideal um eine schnelle Selbstreinigung zu gewährleisten. Zwei Aufnahmen für Schraubstollen bieten zudem die Möglichkeit bei besonders widrigen und schlammigen Bodenverhältnissen, die Traktion zu verbessern.





Bert Grabsch



ROAD SERIES_FEATURING BERT GRABSCH

WORLD TIME TRIAL CHAMPION

CARBON G. MYST PLUS
(g)MYST PLUS



CALZATA: forma sviluppata in stretta collaborazione con i tecnici di settore ed atleti professionisti per garantire performance elevate ed un confort ottimale. **TOMAIA:** “Air Ventilation System”. **SISTEMA DI CHIUSURA:** “2D Micro Adjustable Aluminim Buckle”-“A.I.C.S. Adjustable Instep Closure System” e “Safety Lock Strap System”. **LINGUETTA FORATA:** Comfort Fit Tongue. **TALLONE:** Un tallone di nuova concezione, con prese d’aria esterne dalla forma anatomica e realizzato in materiale plastico iniettato per essere indeformabile. Il cupolino è antiscalzante e antitendinite. Nella parte posteriore alta, gli inserti reflex consentono un’ottima visibilità in scarse condizioni di luce. Dotato di sistema **HEEL GRIP PLUS**. **SOTTOPIEDE INTERNO:** “Insole Transpirant Leather”. **SUOLE:** Sono disponibili due tipi di suole “Gaerne Eps Carbon Fiber Sole” e “Gaerne Evolution Sole con look specchiato”.

HEEL GRIP PLUS



3202-004 CARBON G. MYST PLUS / WHITE

37 38 39 40 41 42 42,5 43 43,5 44 44,5 45 46 47 48

3203-004 G. MYST PLUS / WHITE

37 38 39 40 41 42 42,5 43 43,5 44 44,5 45 46 47 48



EPS CARBON FIBER SOLE



EVOLUTION SOLE SPECCHIO



3202-001 CARBON G. MYST PLUS / BLACK

37 38 39 40 41 42 42,5 43 43,5 44 44,5 45 46 47 48

3203-001 G. MYST PLUS / BLACK

37 38 39 40 41 42 42,5 43 43,5 44 44,5 45 46 47 48



EPS CARBON FIBER SOLE



EVOLUTION SOLE SPECCHIO

FIT: Designed in close collaboration with professional cyclists and technicians to guaranty top performance and optimal comfort. **UPPER:** “Air Ventilation Sytem” **CLOSURE SYSTEM:** “2D Micro Adjustable Aluminim Buckle”, “A.I.C.S. Adjustable Instep Closure System” and “Safety Lock Strap System”. **PERFORATED TONGUE:** “Comfort Fit Tongue”. **HEEL CUP:** All-new injection-molded plastic anatomic heel-cup will not deform or weaken. Anti-tendonitis form with internal non-slip treatment for the best foot stability and control. Reflective inserts provide maximum visibility in low-light conditions. **HEEL GRIP PLUS.** **INSOLE:** “Insole Traspirant Leather”. **SOLE:** “Gaerne eps carbon fiber sole, a new mirrored-finish provides a striking upgrade for the Gaerne evolution sole”.

PASSFORM: die Passform ist von unseren Technikern und Spezialisten in enger Zusammenarbeit mit bekannten Radprofis entwickelt worden, um eine hohe Performance und einen optimalen Komfort zu gewährleisten. **OBERMATERIAL:** air ventilation system. **VERSCHLUSSSYSTEM:** 2D Micro Adjustable Aluminim Buckle - A.I.C.S. Adjustable Instep Closure System - Safety Lock Strap System. **SPANNABDECKENDE:** Comfort Fit Tongue. **FERSE:** Verbesserte anatomisch geformte Fersenkappe aus unverformbaren Kunststoff. Die Fersenkappe sorgt für festen Halt, ist rutschfest und stabilisiert die Sehnen. Rückseitig befinden sich reflektierende Einsätze, die für eine bessere Sichtbarkeit bei schlechten Lichtverhältnissen sorgen. Lufteinlässe verbessern den Temperatureausgleich. **HEEL GRIP PLUS.** **EINLEGESOHLE:** Insole Traspirant Leather. **SOHLE:** “Gaerne Eps Carbon Fiber Sole” und “Gaerne Evolution Sole”.



CARBON G. MYST
(g)MYST



CALZATA: forma sviluppata in stretta collaborazione con i tecnici di settore ed atleti professionisti per garantire performance elevate ed un confort ottimale.**TOMAIA:** “Air Ventilation System”. **SISTEMA DI CHIUSURA:** “2D Micro Adjustable Aluminim Buckle”-“A.I.C.S. Adjustable Instep Closure System” e “Safety Lock Strap System”. **LINGUETTA FORATA:** Comfort Fit Tongue. **TALLONE:** Un tallone di nuova concezione, con prese d’aria esterne dalla forma anatomica e realizzato in materiale plastico iniettato per essere indeformabile. Il cupolino è antiscalzante e antitendinite. Nella parte posteriore alta, gli inserti reflex consentono un’ottima visibilità in scarse condizioni di luce. Dotato di sistema **HEEL GRIP**. **SOTTOPIEDE INTERNO:** “Insole Transpirant Leather”. **SUOLE:** Sono disponibili due tipi di suole “Gaerne Eps Carbon Fiber Sole” e “Gaerne Evolution Sole”.



3186-004 CARBON G. MYST / WHITE

37 38 39 40 41 42 42,5 43 43,5 44 44,5 45 46 47 48

3187-004 G. MYST / WHITE

37 38 39 40 41 42 42,5 43 43,5 44 44,5 45 46 47 48



3186-003 CARBON G. MYST / BLU

37 38 39 40 41 42 42,5 43 43,5 44 44,5 45 46 47 48

3187-003 G. MYST / BLU

37 38 39 40 41 42 42,5 43 43,5 44 44,5 45 46 47 48



3186-005 CARBON G. MYST / RED

37 38 39 40 41 42 42,5 43 43,5 44 44,5 45 46 47 48

3187-005 G. MYST / RED

37 38 39 40 41 42 42,5 43 43,5 44 44,5 45 46 47 48



3186-001 CARBON G. MYST / BLACK

37 38 39 40 41 42 42,5 43 43,5 44 44,5 45 46 47 48

3187-001 G. MYST / BLACK

37 38 39 40 41 42 42,5 43 43,5 44 44,5 45 46 47 48



3186-016 CARBON G. MYST / SILVER RED

37 38 39 40 41 42 42,5 43 43,5 44 44,5 45 46 47 48

3187-016 G. MYST / SILVER RED

37 38 39 40 41 42 42,5 43 43,5 44 44,5 45 46 47 48



FIT: Designed in close collaboration with professional cyclists and technicians to guaranty top performance and optimal comfort. **UPPER:** “Air Ventilation Sytem” **CLOSURE SYSTEM:** “2D Micro Adjustable Aluminim Buckle”, “A.I.C.S. Adjustable Instep Closure System” and “Safety Lock Strap System”. **PERFORATED TONGUE:** “Comfort Fit Tongue”. **HEEL CUP:** All-new injection-molded plastic anatomic heel-cup will not deform or weaken. Anti-tendonitis form with internal non-slip treatment for the best foot stability and control. Reflective inserts provide maximum visibility in low-light conditions. **HEEL GRIP. INSOLE:** “Insole Traspirant Leather”. **SOLE:** “Gaerne eps carbon fiber sole” and “Gaerne evolution sole”.

PASSFORM: die Passform ist von unseren Technikern und Spezialisten in enger Zusammenarbeit mit bekannten Radprofis entwickelt worden, um eine hohe Performance und einen optimalen Komfort zu gewährleisten. **OBERMATERIAL:** air ventilation system. **VERSCHLUSSSYSTEM:** 2D Micro Adjustable Aluminim Buckle - A.I.C.S. Adjustable Instep Closure System - Safety Lock Strap System.**SPANNABDECKENDE:** Comfort Fit Tongue. **FERSE:** Verbesserte anatomisch geformte Fersenkappe aus unverformbaren Kunststoff. Die Fersenkappe sorgt für festen Halt, ist rutschfest und stabilisiert die Sehnen. Rückseitig befinden sich reflektierende Einsätze, die für eine bessere Sichtbarkeit bei schlechten Lichtverhältnissen sorgen. Luftenlässe verbessern den Temperatureausgleich. **HEEL GRIP. EINLEGE SOHLE:** Insole Transpirant Leather. **SOHLE:** “Gaerne Eps Carbon Fiber Sole” und “Gaerne Evolution Sole”.





NEW _ REFLEX COVER

CALZATA: forma sviluppata in stretta collaborazione con i tecnici di settore ed atleti professionisti per garantire performance elevate ed un confort ottimale. **TOMAIA:** "Air Ventilation System". **SISTEMA DI CHIUSURA:** "2D Micro Adjustable Aluminim Buckle" - "A.I.C.S. Adjustable Instep Closure System". **LINGUETTA FORATA:** Comfort Fit Tongue. **TALLONE:** Un tallone di nuova concezione, con prese d'aria esterne dalla forma anatomica e realizzato in materiale plastico iniettato per essere indeformabile. Il cupolino è antiscalzante e antitendinite. Nella parte posteriore alta, gli inserti reflex consentono un'ottima visibilità in scarse condizioni di luce. **SUOLE:** Disponibile in due tipi di suole "Gaerne Eps Silver Carbon Sole" e "Gaerne Evolution Sole".



3204-004 CARBON G. FORA / WHITE

37 38 39 40 41 42 42,5 43 43,5 44 44,5 45 46 47 48



NEW SILVER CARBON SOLE

3205-004 G. FORA / WHITE

37 38 39 40 41 42 42,5 43 43,5 44 44,5 45 46 47 48



EVOLUTION SOLE BLACK



3204-019 CARBON G. FORA / REFLEX

37 38 39 40 41 42 42,5 43 43,5 44 44,5 45 46 47 48



NEW SILVER CARBON SOLE

3205-019 G. FORA / REFLEX

37 38 39 40 41 42 42,5 43 43,5 44 44,5 45 46 47 48



EVOLUTION SOLE WHITE



3204-001 CARBON G. FORA / BLACK

37 38 39 40 41 42 42,5 43 43,5 44 44,5 45 46 47 48



NEW SILVER CARBON SOLE

3205-001 G. FORA / BLACK

37 38 39 40 41 42 42,5 43 43,5 44 44,5 45 46 47 48



EVOLUTION SOLE BLACK



3204-005 CARBON G. FORA / RED

37 38 39 40 41 42 42,5 43 43,5 44 44,5 45 46 47 48



NEW SILVER CARBON SOLE

3205-005 G. FORA / RED

37 38 39 40 41 42 42,5 43 43,5 44 44,5 45 46 47 48



EVOLUTION SOLE WHITE

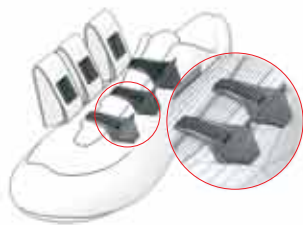
FIT: Designed in close collaboration with professional cyclists and technicians to guaranty top performance and optimal comfort. **UPPER:** "Air Ventilation Sytem" **CLOSURE SYSTEM:** "2D Micro Adjustable Aluminim Buckle", "A.I.C.S. Adjustable Instep Closure System". **PERFORATED TONGUE:** "Comfort Fit Tongue". **HEEL CUP:** All-new injection-molded plastic anatomic heel-cup will not deform or weaken. Anti-tendonitis form with internal non-slip treatment for the best foot stability and control. Reflective inserts provide maximum visibility in low-light conditions. **SOLE:** "Gaerne Eps Silver Carbon Sole" and "Gaerne evolution sole".

PASSFORM: die Passform ist von unseren Technikern und Spezialisten in enger Zusammenarbeit mit bekannten Radprofis entwickelt worden, um eine hohe Performance und einen optimalen Komfort zu gewährleisten. **OBERMATERIAL:** air ventilation system. **VERSCHLUSSSYSTEM:** 2D Micro Adjustable Aluminim Buckle - A.I.C.S. Adjustable Instep Closure System. **SPANNABDECKENDE:** Comfort Fit Tongue. **FERSE:** Verbesserte anatomisch geformte Fersenkappe aus unverformbaren Kunststoff. Die Fersenkappe sorgt für festen Halt, ist rutschfest und stabilisiert die Sehnen. Rückseitig befinden sich reflektierende Einsätze, die für eine bessere Sichtbarkeit bei schlechten Lichtverhältnissen sorgen. Lufteinlässe verbessern den Temperatureausgleich. **SOHLE:** "Gaerne Eps Silver Carbon Sole" und "Gaerne Evolution Sole".

(g)NOVA



CALZATA: forma sviluppata in stretta collaborazione con i tecnici di settore ed atleti professionisti per garantire performance elevate ed un confort ottimale. **TOMAIA:** "Air Ventilation System". **SISTEMA DI CHIUSURA:** "Safety Lock Strap System". **LINGUETTA FORATA:** Comfort Fit Tongue. **TALLONE:** Un tallone di nuova concezione, con prese d'aria esterne dalla forma anatomica e realizzato in materiale plastico iniettato per essere indeformabile. Il cupolino è antiscalzante e antitendinite. Nella parte posteriore alta, gli inserti reflex consentono un'ottima visibilità in scarse condizioni di luce. **SOTTOPIEDE INTERNO:** Il sottopiede interno ha uno speciale disegno anatomico che stimola attivamente il piede del ciclista ad ogni pedalata, migliorandone le prestazioni atletiche. E' anallergico e antibatterico e grazie ad una serie di micro forature assicura un'ottima ventilazione del piede. Il fustbett è inoltre estraibile. **SUOLA:** "Gaerne Evolution Sole".



3189-001 G. NOVA / BLACK
37 38 39 40 41 42 42,5 43 43,5 44 44,5 45 46 47 48



3189-002 G. NOVA / SILVER
37 38 39 40 41 42 42,5 43 43,5 44 44,5 45 46 47 48



3189-004 G. NOVA / WHITE
37 38 39 40 41 42 42,5 43 43,5 44 44,5 45 46 47 48



3189-005 G. NOVA / RED
37 38 39 40 41 42 42,5 43 43,5 44 44,5 45 46 47 48



FIT: Designed in close collaboration with professional cyclists and technicians to guaranty top performance and optimal comfort. **PERFORATED UPPER:** "Air Ventilation Sytem" **CLOSURE SYSTEM:** "Safety Lock Strap System". **PERFORATED TONGUE:** "Comfort Fit Tongue". **HEEL CUP:** All-new injection-molded plastic anatomic heel-cup will not deform or weaken. Anti-tendonitis form with internal non-slip treatment for the best foot stability and control. Reflective inserts provide maximum visibility in low-light conditions. **INSOLE:** A special anatomic design which actively stimulates the cyclist's foot with each pedal stroke to improve athletic performance. Hypoallergenic and antibacterial. Thanks to a series of micro-perforations, optimal foot ventilation is provided. Insole is removable. **SOLE:** "Gaerne evolution sole".

PASSFORM: die Passform ist von unseren Technikern und Spezialisten in enger Zusammenarbeit mit bekannten Radprofis entwickelt worden, um eine hohe Performance und einen optimalen Komfort zu gewährleisten. **OBERMATERIAL:** "Air Ventilation System". **VERSCHLUSSSYSTEM:** "Safety Lock Strap System". **SPANNABDECKENDE:** Comfort Fit Tongue. **FERSE:** Verbesserte anatomisch geformte Fersenkappe aus unverformbaren Kunststoff. Die Fersenkappe sorgt für festen Halt, ist rutschfest und stabilisiert die Sehnen. Rückseitig befinden sich reflektierende Einsätze, die für eine bessere Sichtbarkeit bei schlechten Lichtverhältnissen sorgen. Lufteinlässe verbessern den Temperaturausgleich. **EINLEGESOHLE:** Das spezielle anatomische Design der Einlegesohle stimuliert bei jeder Pedalumdrehung den Fuß des Radfahrers und verbessert somit die Leistungsfähigkeit des Athleten. Die herausnehmbare Einlegesohle ist antiallergisch, antibakteriell und garantiert aufgrund zahlreicher Mikroporen eine optimale Ventilation. **SOHLE:** "Gaerne Evolution Sole".



(g)AKTION



CALZATA: forma sviluppata in stretta collaborazione con tecnici di settore ed atleti professionisti per garantire performance elevate ed un confort ottimale.**TOMAIA:** "Air Ventilation System". **SISTEMA DI CHIUSURA:** a tre velcri per avvolgere perfettamente il piede e garantire una regolazione veloce anche in corsa. **LINGUETTA:** "Comfort Fit Tongue". **TALLONE:** speciale sistema di contenimento e stabilizzazione del tallone. Il cupolino è antiscalzante e antitendinite. **SOTTOPIEDE INTERNO:** Il sottopiede interno è anatomico, estraibile, termoformato e foderato per assicurare un'ottima ventilazione del piede. **SUOLA:** "Gaerne Evolution Sole".



3200-002 G. AKTION / SILVER
37 38 39 40 41 42 42,5 43 43,5 44 44,5 45 46 47 48



3200-001 G. AKTION / BLACK
37 38 39 40 41 42 42,5 43 43,5 44 44,5 45 46 47 48



3200-009 G. AKTION / YELLOW
37 38 39 40 41 42 42,5 43 43,5 44 44,5 45 46 47 48



FIT: Designed in close collaboration with professional cyclists and technicians to guaranty top performance and optimal comfort. **UPPER:** "Air Ventilation Sytem". **CLOSURE SYSTEM:** Triple velcro set-up perfectly wraps the foot and ensures quick adjustment even while riding. **HEEL CUP:** Special structure stabilizes heel. An anti-slip and anti-tendonitis technology ensures rider health and performance. **INSOLE:** Removeable anatomic insole is heat-formed and perforated for optimal comfort and foot ventilation. **SOLE:** "Gaerne evolution sole".

PASSFORM: die Passform ist von unseren Technikern und Spezialisten in enger Zusammenarbeit mit bekannten Radprofis entwickelt worden, um eine hohe Performance und einen optimalen Komfort zu gewährleisten. **OBERMATERIAL:** air ventilation system. **VERSCHLUSSSYSTEM:** 3 Klettverschlüsse sorgen für einen sicheren und optimalen Halt, sowie eine schnelle Anpassung auch während der Fahrt. **SPANNABDECKENDE:** Confort Fit Tongue. **FERSE:** Spezielle Fersenkappe, die für festen Halt und Stabilisation sorgt und ein rausrutschen der Ferse verhindert. **EINLEGESOHLE:** Das spezielle anatomisch vorgeformte und herausnehmbare Einlegesohle. Poren in der Sohle sorgen für eine optimale Ventilation. **SOHLE:** Gaerne Evolution Sole.

3200-004 G. AKTION / WHITE
37 38 39 40 41 42 42,5 43 43,5 44 44,5 45 46 47 48



KID SIZE: 3200-004 G. AKTION / WHITE
34 35 36

CARBON G.THN



3162-004 CARBON G.THN / WHITE
37 38 39 40 41 42 43 44 45 46 47 48



3163-004 G.THN / WHITE
37 38 39 40 41 42 43 44 45 46 47 48



CALZATA: leggera e confortevole è ideale per la specialità del triathlon. **TOMAIA:** unico pezzo di microfibra traforata con intarsi in rete per garantire maggior traspirabilità e favorire la fuoriuscita dell'acqua. **SISTEMA DI CHIUSURA:** con velcro invertito permette una regolazione rapida e personalizzata anche durante la corsa. **TALLONE:** è estremamente pratico e veloce da indossare, grazie al tirante posteriore che ne facilita la calzata. Speciale sistema di contenimento e stabilizzazione del tallone. Il cupolino è antiscalzante e antitendinite. **SOTTOPIEDE INTERNO:** Ha uno speciale disegno anatomico che stimola attivamente il piede del ciclista ad ogni pedalata, migliorandone le prestazioni atletiche. E' anallergico e antibatterico è grazie ad una serie di micro forature assicura un'ottima ventilazione del piede. Il fussbett è inoltre estraibile. **SUOLE:** Disponibile in due tipi di soles "Gaerne Eps carbon Fiber Sole" e "Gaerne Evolution Sole".

FIT: Lightweight and comfortable, it is the ideal shoe for triathlon. **UPPER:** is made of a single piece of perforated microfiber, cut in one piece with a minimum number of seams to guarantee a comfortable fit. Inlays of nylon mesh on the side to improve foot fit and breathing from the wide vented areas. **CLOSURE SYSTEM:** a reversed velcro fastening allows easy, personalised adjustment, even while riding. **HEEL:** it is extremely practical and quick to put on, thanks to the rear loop for easy fitting. Special heel cup that provides more stability, preventing the foot from rising away from the sole thereby reducing the risk of tendonitis. **INNER SOLE:** Removable, anatomic and lined, perforated to allow air circulation. **SOLE:** two soles available : Gaerne Eps Carbon Fiber Sole, Gaerne Evolution Sole.

PASSFORM: Leichter und komfortabler Triathlon Schuh. **OBERMATERIAL:** der Oberschuh ist aus einem einzigen Stück Mikrofaser-Material, mit großflächigen Einsätzen aus einer Netzfaser hergestellt worden, um für größtmögliche Atmungsaktivität und schnellste Trocknung des Fußes zu sorgen. **VERSCHLUSSSYSTEM:** breiter, nach innen zu schließender Klettverschluss sorgt für einen sicheren und optimalen Halt, sowie eine ultraschnelle Anpassung auch während der Fahrt. **FERSE:** Triathlon spezifische Schläufe ermöglicht schnellstmöglichen Einstieg in den Schuh. Die spezielle Fersenkappe sorgt für festen Halt und Stabilisation und verhindert ein rausrutschen der Ferse. **EINLEGESOHLE:** Das spezielle anatomische Design der Einlegesohle stimuliert bei jeder Pedalumdrehung den Fuß des Radfahrers und verbessert somit die Leistungsfähigkeit des Athleten. Die herausnehmbare Einlegesohle ist antiallergisch, antibakteriell und garantiert aufgrund zahlreicher Mikroporen eine optimale Ventilation. **SOHLE:** "Gaerne eps carbon fiber sole" und "Gaerne Evolution Sole".

ESKIMO



3165-001 ESKIMO ROAD / BLACK
37 38 39 40 41 42 43 44 45 46 47 48



Ideali con climi rigidi o con la pioggia, queste scarpe uniscono alle qualità termiche una calzata comoda e una protezione fino alla caviglia. **TOMAIA:** è completamente impermeabile grazie all'utilizzo della pelle idrorepellente all'esterno e al neoprene nel collarino. La parte esterna è inoltre arricchita dai riporti Reflex laterali, per garantire maggior sicurezza anche in caso di nebbia o poca visibilità. Il segreto di questa calzatura è all'interno, dove la membrana che fodera completamente la scarpa, assicura la protezione dal freddo e dalla pioggia ed inoltre, è arricchita con trattamento PLASMATERIAL, che conferisce traspirabilità, trasporto di umidità, velocità di asciugatura ed igiene mentre, nella parte inferiore il piede è avvolto da una morbida fodera in THINSULATE, un vero isolante termico che assicura calore e comfort. **SISTEMA DI CHIUSURA:** questa calzatura si avvale di un doppio sistema di chiusura, lacci interni e una zip frontale per proteggere i lacci. **TALLONE:** speciale sistema di contenimento e stabilizzazione del tallone. Il cupolino è antiscalzante e antitendinite. **SOTTOPIEDE INTERNO:** estraibile, termoformato anatomico e foderato. **SUOLA:** "Gaerne Evolution Sole".

FIT: designed for extreme riding in cold and wet weather conditions. **UPPER:** completely waterproof thanks to a water repellent outer covering using neoprene material. Reflex safety panel is included. Inside on the ankle area there is an inner liner with the ecological PLASMATERIAL treatment that is hygienic and allows the material to breathe, wick away moisture and ensure rapid drying. The feet are wrapped in a soft inner liner of THINSULATE a very light-weight thermal insulation for maximum comfort, keeping feet warm. **CLOSURE SYSTEM:** zip on the front and inside fasteners to ensure waterproof protection. **HEEL:** special heel cup that provides more stability, preventing the foot from rising away from the sole thereby reducing the risk of tendonitis. **INNER SOLE:** removable, anatomic and lined, perforated to allow air circulation. **SOLE:** Gaerne Evolution Sole.

Ideal für harte Klimatische Bedingungen, oder wenn es regnet. Dieser Schuh vereint thermische Qualitäten mit einer bequemen Passform und einem Schutz bis zum Knie. **OBERMATERIAL:** ist komplett wasserdicht, dank der Benutzung von wasserabweisenden Leder außen und Neoprene im Schaftbereich. Zum Besseren gesehen werden bei schlechten Sichtbedingungen, ist der Schuh rundherum mit einem Reflektor ausgestattet worden. Die Besonderheit dieses Schuhs, befindet sich aber im Inneren, wo eine wasserdichte und atmungsaktive Membrane mit spezieller, schnell trocknender PLASMATERIAL-Behandlung (Nanotechnologie) den kompletten Innenschuh ausfüttert, welche für einen schnellen Feuchtigkeitstransport und somit für einen trockenen Fuß und Hygiene sorgt. Für Wärme und Komfort sorgt außerdem die wärmeisolierende THINSULATE Faser, mit der der Innenschuh zusätzlich ausgefüttert ist. **VERSCHLUSSSYSTEM:** Doppeltes Verschlusssystem. Schnürsenkel mit Schnellverschluss und zusätzlicher Abdeckung durch Reißverschluss. **FERSE:** Spezielle Fersenkappe, die für festen Halt und Stabilisation sorgt und ein rausrutschen der Ferse verhindert. **EINLEGESOHLE:** Spezielle anatomisch vorgeformte und herausnehmbare Einlegesohle garantiert aufgrund zahlreicher Mikroporen eine optimale Ventilation. **SOHLE:** "Gaerne Evolution Sole".

Questa calzatura è stata pensata per il ciclismo estremo, in condizioni climatiche fredde, senza dover comunque rinunciare a calzature che garantiscano sempre la massima resa in fatto di performance. **TOMAIA:** è realizzata in microfibra e all'interno è rivestita di calda lana. **SISTEMA DI CHIUSURA:** collarino termico elasticizzato con chiusura a velcro e tre cinturini nella parte frontale. **TALLONE:** speciale sistema di contenimento e stabilizzazione del tallone. Il cupolino è antiscalzante e antitendinite. **PLANTARE:** estraibile, termoformato anatomico e foderato. **SUOLA:** "Gaerne Evolution Sole".

Designed for extreme inclement cycling conditions while guaranteeing performance. **UPPER:** microfiber with warm wool interior. **CLOSURE SYSTEM:** elasticized velcro thermal collar and three straps. **HEEL CUP:** specialized support and stability structure. Anti-slip and anti-tendonitis treatment. **INSOLE:** removeable, thermo-formed anatomic with micro perforations. **SOLE:** Gaerne Evolution Sole.

Mit diesem Schuh wurde an Radsport unter sehr kalten klimatischen Konditionen gedacht, ohne Verzicht auf eine sehr hohe Performance. **OBERMATERIAL:** besteht aus einem speziellen Mikrofaser-Material. Innen ist der Schuh mit warmer Schurwolle gefüttert. **VERSCHLUSSSYSTEM:** flexibler elastischer und warmer Schaftbereich aus Thermo-Material mit Klettverschluss und 3 Klettverschlüsse auf dem Spannbereich, sorgen für einen sicheren und optimalen Halt, sowie eine schnelle Anpassung auch während der Fahrt. **FERSE:** Spezielle Fersenkappe, die für festen Halt und Stabilisation sorgt und ein rausrutschen der Ferse verhindert. **EINLEGESOHLE:** Spezielle anatomisch vorgeformte und herausnehmbare Einlegesohle garantiert aufgrund zahlreicher Mikroporen eine optimale Ventilation. **SOHLE:** "Gaerne Evolution Sole".



3178-001 POLAR ROAD THREE STRAPS/ BLACK
37 38 39 40 41 42 43 44 45 46 47 48



WOMAN_SERIES

(g)STARLET

CALZATA: nuova calzatura da ciclismo dedicata alle donne, studiata tenendo in considerazione l'anatomia del piede femminile. Particolare attenzione è riservata alle zone del metatarso e del tallone, considerate le più delicate. **TOMAIA:** "Air Ventilation System". **SISTEMA DI CHIUSURA:** a tre velcri per avvolgere perfettamente il piede e garantire una regolazione veloce anche in corsa. **LINGUETTA:** "Comfort Fit Tongue". **TALLONE:** un tallone di nuova concezione, con prese d'aria esterne, dalla forma anatomica e realizzato in materiale plastico iniettato per essere indeformabile. Il cupolino è antiscalzante e antitendinite. Nella parte posteriore alta, gli inserti reflex consentono un'ottima visibilità in scarse condizioni di luce. **SOTTOPIEDE INTERNO:** Il sottopiede interno ha uno speciale disegno anatomico che stimola attivamente il piede del ciclista ad ogni pedalata, migliorandone le prestazioni atletiche. E' anallergico e antibatterico e grazie ad una serie di micro forature assicura un'ottima ventilazione del piede. Il fustbett è inoltre estraibile. **SUOLA:** "Gaerne Evolution Sole".

FIT: All-new woman's fit. Rigorously studied to consider the unique anatomy of the woman's foot. Particular attention is reserved for the more delicate metatarsal area and heel. **UPPER:** "Air Ventilation System". **CLOSURE SYSTEM:** Triple velcro perfectly wraps the foot and ensures quick adjustment even while riding. **TONGUE:** "Comfort Fit Tongue". **HEEL CUP:** All-new injection-molded plastic anatomic heel-cup will not deform or weaken. Anti-tendonitis form with internal non-slip treatment for the best foot stability and control. Reflective inserts provide maximum visibility in low-light conditions. **INSOLE:** A special anatomic design which actively stimulates the cyclist's foot with each pedal stroke to improve athletic performance. Hypoallergenic and antibacterial. Thanks to a series of micro-perforations, optimal foot ventilation is provided. Insole is removable. **SOLE:** "Gaerne Evolution Sole".

PASSFORM: neue Passform für die Dame, unter Berücksichtigung der anatomie des weiblichen Fußes entwickelt. Spezielle Beachtung wurde bei der Entwicklung dem Bereich des Mittelfußknochens und der Ferse gewidmet. **OBERMATERIAL:** air ventilation system. **VERSCHLUSSSYSTEM:** 3 Klettverschlüsse sorgen für einen sicheren und optimalen Halt, sowie eine schnelle Anpassung auch während der Fahrt. **SPANABDECKENDE:** Comfort Fit Tongue. **FERSE:** Verbesserte anatomisch geformte Fersenkappe aus unverformbaren Kunststoff. Die Fersenkappe sorgt für festen Halt, ist rutschfest und stabilisiert die Sehnen. Rückseitig befinden sich reflektierende Einsätze, die für eine bessere Sichtbarkeit bei schlechten Lichtverhältnissen sorgen. **EINLEGESOHLE:** Das spezielle anatomische Design der Einlegesohle stimuliert bei jeder Pedalumdrehung den Fuß des Radfahrers und verbessert somit die Leistungsfähigkeit des Athleten. Die herausnehmbare Einlegesohle ist antiallergisch, antibakteriell und garantiert aufgrund zahlreicher Mikroporen eine optimale Ventilation. **SOHLE:** Gaerne Evolution Sole.



3193-004 G. STARLET / WHITE

36 37 38 39 40 41 42 43 43,5 44 44,5 45 46 47 48

EVOLUTION SOLE WHITE

(g)EVA

CALZATA: nuova calzatura da ciclismo con chiusura micrometrica dedicata alle donne, studiata tenendo in considerazione l'anatomia del piede femminile. Particolare attenzione è riservata alle zone del metatarso e del tallone, considerate le più delicate. **TOMAIA:** "Air Ventilation System". **SISTEMA DI CHIUSURA:** "2D micro-adjustable aluminum buckle" e "A.I.C.S. Adjustable instep closure system". **LINGUETTA:** "Comfort Fit Tongue". **TALLONE:** un tallone di nuova concezione, con prese d'aria esterne, dalla forma anatomica e realizzato in materiale plastico iniettato per essere indeformabile. Il cupolino è antiscalzante e antitendinite. Nella parte posteriore alta, gli inserti reflex consentono un'ottima visibilità in scarse condizioni di luce. **SOTTOPIEDE INTERNO:** Il sottopiede interno ha uno speciale disegno anatomico che stimola attivamente il piede del ciclista ad ogni pedalata, migliorandone le prestazioni atletiche. E' anallergico e antibatterico e grazie ad una serie di micro forature assicura un'ottima ventilazione del piede. Il fustbett è inoltre estraibile. **SUOLA:** "Gaerne Eps Silver Carbon Sole", "Gaerne Evolution Sole".

FIT: All-new woman's fit and 2D Micro Adjustable Aluminum Buckle. Rigorously studied to consider the unique anatomy of the woman's foot. Particular attention is reserved for the more delicate metatarsal area and heel. **UPPER:** single piece of microfiber minimizes the amount of stitching for improved comfort. Perforations maximize foot aeration. Internal mesh inlay increases foot stability and support. **CLOSURE SYSTEM:** "2D micro-adjustable aluminum buckle", "A.I.C.S. Adjustable Instep Closure System". **TONGUE:** The shoe's tongue is perforated for better internal airflow and features a high-tech cushioning layer for increased comfort. **HEEL CUP:** All-new injection-molded plastic anatomic heel-cup will not deform or weaken. Anti-tendonitis form with internal non-slip treatment for the best foot stability and control. Reflective inserts provide maximum visibility in low-light conditions. **INSOLE:** A special anatomic design actively stimulates the cyclist's foot with each pedal stroke to improve athletic performance. Hypoallergenic and anti-bacterial. Thanks to a series of micro-perforations, optimal foot ventilation is provided. Insole is removable. **SOLE:** "Gaerne eps silver carbon sole", "Gaerne evolution sole".

PASSFORM: neue Passform für die Dame mit exclusive mikrometrische Ratschensystem aus satiniertem Aluminium, unter Berücksichtigung der anatomie des weiblichen Fußes entwickelt. Spezielle Beachtung wurde bei der Entwicklung dem Bereich des Mittelfußknochens und der Ferse gewidmet. **OBERMATERIAL:** air ventilation system. **VERSCHLUSSSYSTEM:** "2D Micro-Adjustable Aluminium Buckle", "A.I.C.S. Adjustable instep closure system". **SPANABDECKENDE:** Comfort Fit Tongue. **FERSE:** Verbesserte anatomisch geformte Fersenkappe aus unverformbaren Kunststoff. Die Fersenkappe sorgt für festen Halt, ist rutschfest und stabilisiert die Sehnen. Rückseitig befinden sich reflektierende Einsätze, die für eine bessere Sichtbarkeit bei schlechten Lichtverhältnissen sorgen. **EINLEGESOHLE:** Das spezielle anatomische Design der Einlegesohle stimuliert bei jeder Pedalumdrehung den Fuß des Radfahrers und verbessert somit die Leistungsfähigkeit des Athleten. Die herausnehmbare Einlegesohle ist antiallergisch, antibakteriell und garantiert aufgrund zahlreicher Mikroporen eine optimale Ventilation. **SOHLE:** "Gaerne eps silver carbon sole", "Gaerne evolution sole".



3206-004 CARBON G. EVA / WHITE

36 37 38 39 40 41 42 42,5 43 43,5 44 44,5 45 46 47 48

NEW SILVER CARBON SOLE

3199-004 G. EVA / WHITE

36 37 38 39 40 41 42 42,5 43 43,5 44 44,5 45 46 47 48

EVOLUTION SOLE WHITE

MTB SERIES_FEATURING MARTINO FRUET

MTB ACTION RIDER

Martino Fruet



(g)WALLABY PLUS

CALZATA: forma sviluppata in stretta collaborazione con i tecnici di settore ed atleti professionisti per garantire performance elevate ed un comfort ottimale. **TOMAIA:** "Air Ventilation System". **SISTEMA DI CHIUSURA:** "2D Micro Adjustable Aluminim Buckle" - "A.I.C.S. Adjustable Instep Closure System" e "Safety Lock Strap System". **LINGUETTA FORATA:** Comfort Fit Tongue. **TALLONE:** Un tallone di nuova concezione, con prese d'aria esterne dalla forma anatomica e realizzato in materiale plastico iniettato per essere indeformabile. Il cupolino è antiscalzante e antitendinite. Nella parte posteriore alta, gli inserti reflex consentono un'ottima visibilità in scarse condizioni di luce. **HEEL GRIP PLUS.** **SOTTOPIEDE INTERNO:** "Insole Transpirant Leather". **SUOLE:** Disponibile in due tipi di suole "Gaerne Mtb Carbon Sole Technology" e "Gaerne Mtb Sole Technology".



HEEL GRIP PLUS

SAFETY LOCK STRAP SYSTEM



FIT: Designed in close collaboration with professional cyclists and technicians to guaranty top performance and optimal comfort. **UPPER:** "Air Ventilation System." **CLOSURE SYSTEM:** "2d micro adjustable aluminim buckle", "A.I.C.S. Adjustable Instep Closure System" and "Safety Lock Strap System." **PERFORATED TONGUE:** "Comfort Fit Tongue". **HEEL CUP:** All-new injection-molded plastic anatomic heel-cup will not deform or weaken. Anti-tendonitis form with internal non-slip treatment for the best foot stability and control. Reflective inserts provide maximum visibility in low-light conditions. **HEEL GRIP PLUS. INSOLE:** "Insole Traspirant Leather". **SOLE:** "Gaerne Mtb Carbon Sole Technology" and "Garne Mtb Sole Technology".

PASSFORM: die Passform ist von unseren Technikern und Spezialisten in enger Zusammenarbeit mit bekannten Radprofis entwickelt worden, um eine hohe Performance und einen optimalen Komfort zu gewährleisten. **OBERMATERIAL:** air ventilation system. **VERSCHLUSSSYSTEM:** 2D Micro Adjustable Aluminim Buckle - A.I.C.S. Adjustable Instep Closure System - Safety Lock Strap System. **SPANNABDECKENDE:** Comfort Fit Tongue. **FERSE:** Verbesserte anatomisch geformte Fersenkappe aus unverformbaren Kunststoff. Die Fersenkappe sorgt für festen Halt, ist rutschfest und stabilisiert die Sehnen. Rückseitig befinden sich reflektierende Einsätze, die für eine bessere Sichtbarkeit bei schlechten Lichtverhältnissen sorgen. Lufteinlässe verbessern den Temperaturausgleich. **HEEL GRIP PLUS. EINLEGESOHLE:** Insole Traspirant Leather. **SOHLE:** "Gaerne Mtb Carbon Sole Technology" und "Garne Mtb Sole Technology".



3402-004 CARBON G. WALLABY PLUS / WHITE

37 38 39 40 41 42 43 44 45 46 47 48

3403-004 G. WALLABY PLUS / WHITE

37 38 39 40 41 42 43 44 45 46 47 48





CALZATA: forma sviluppata in stretta collaborazione con i tecnici di settore ed atleti professionisti per garantire performance elevate ed un comfort ottimale. **TOMAIA:** "Air Ventilation System". **SISTEMA DI CHIUSURA:** "2D Micro Adjustable Aluminium Buckle" - "A.I.C.S. Adjustable Instep Closure System" e "Safety Lock Strap System". **LINGUETTA FORATA:** Comfort Fit Tongue. **TALLONE:** Un tallone di nuova concezione, con prese d'aria esterne dalla forma anatomica e realizzato in materiale plastico iniettato per essere indeformabile. Il cupolino è antiscalzante e antitendinite. Nella parte posteriore alta, gli inserti reflex consentono un'ottima visibilità in scarse condizioni di luce. Dotato di sistema **HEEL GRIP**. **SOTTOPIEDE INTERNO:** "Insole Transpirant Leather". **SUOLE:** Disponibile in due tipi di suole "Gaerne Mtb Carbon Sole Technology" e "Gaerne Mtb Sole Technology".

"SAFETY LOCK STRAP SYSTEM"



FIT: Designed in close collaboration with professional cyclists and technicians to guaranty top performance and optimal comfort. **UPPER:** "Air Ventilation Sytem" **CLOSURE SYSTEM:** "2D Micro Adjustable Aluminium Buckle", "A.I.C.S. Adjustable Instep Closure System" and "Safety Lock Strap System". **PERFORATED TONGUE:** "Comfort Fit Tongue". **HEEL CUP:** All-new injection-molded plastic anatomic heel-cup will not deform or weaken. Anti-tendonitis form with internal non-slip treatment for the best foot stability and control. Reflective inserts provide maximum visibility in low-light conditions. **HEEL GRIP. INSOLE:** "Insole Traspirant Leather". **SOLE:** "Gaerne Mtb Carbon Sole Technology" and "Garne Mtb Sole Technology" .

PASSFORM: die Passform ist von unseren Technikern und Spezialisten in enger Zusammenarbeit mit bekannten Radprofis entwickelt worden, um eine hohe Performance und einen optimalen Komfort zu gewährleisten. **OBERMATERIAL:** air ventilation system. **VERSCHLUßSYSTEM:** 2D Micro Adjustable Aluminium Buckle - A.I.C.S. Adjustable Instep Closure System - Safety Lock Strap System. **SPANNABDECKENDE:** Comfort Fit Tongue. **FERSE:** Verbesserte anatomisch geformte Fersenkappe aus unverformbaren Kunststoff. Die Fersenkappe sorgt für festen Halt, ist rutschfest und stabilisiert die Sehnen. Rückseitig befinden sich reflektierende Einsätze, die für eine bessere Sichtbarkeit bei schlechten Lichtverhältnissen sorgen. Lufteinlässe verbessern den Temperatureausgleich. **HEEL GRIP. EINLEGESOHLE:** Insole Transpirant Leather. **SOHLE:** "Gaerne Mtb Carbon Sole Technology" und "Gaerne Mtb Sole Technology".



3386-016 CARBON G. WALLABY / SILVER-RED

37 38 39 40 41 42 43 44 45 46 47 48



3387-016 G. WALLABY / SILVER-RED

37 38 39 40 41 42 43 44 45 46 47 48



3386-001 CARBON G. WALLABY / BLACK

37 38 39 40 41 42 43 44 45 46 47 48



3387-001 G. WALLABY / BLACK

37 38 39 40 41 42 43 44 45 46 47 48



3386-003 CARBON G. WALLABY / BLU

37 38 39 40 41 42 43 44 45 46 47 48



3387-003 G. WALLABY / BLU

37 38 39 40 41 42 43 44 45 46 47 48



3386-004 CARBON G. WALLABY / WHITE

37 38 39 40 41 42 43 44 45 46 47 48



3387-004 G. WALLABY / WHITE

37 38 39 40 41 42 43 44 45 46 47 48



3386-005 CARBON G. WALLABY / RED

37 38 39 40 41 42 43 44 45 46 47 48



3387-005 G. WALLABY / RED

37 38 39 40 41 42 43 44 45 46 47 48





CALZATA: forma sviluppata in stretta collaborazione con i tecnici di settore ed atleti professionisti per garantire performance elevate ed un comfort ottimale.**TOMAIA:** "Air Ventilation System". **SISTEMA DI CHIUSURA:** "2D Micro Adjustable Aluminim Buckle" - "A.I.C.S. Adjustable Instep Closure System". **LINGUETTA FORATA:** Comfort Fit Tongue. **TALLONE:** Un tallone di nuova concezione, con prese d'aria esterne dalla forma anatomica e realizzato in materiale plastico iniettato per essere indeformabile. Il cupolino è antiscalzante e antitendinite. Nella parte posteriore alta, gli inserti reflex consentono un'ottima visibilità in scarse condizioni di luce. **SUOLE:** Disponibile in due tipi di suole "Gaerne Mtb Carbon Texal Sole Technology" e "Gaerne Mtb Sole Technology".



3404-004 CARBON G. ARA / WHITE
37 38 39 40 41 42 43 44 45 46 47 48

3405-004 G. ARA / WHITE
37 38 39 40 41 42 43 44 45 46 47 48



3404-001 CARBON G. ARA / BLACK
37 38 39 40 41 42 43 44 45 46 47 48

3405-001 G. ARA / BLACK
37 38 39 40 41 42 43 44 45 46 47 48



3404-019 CARBON G. ARA / REFLEX
37 38 39 40 41 42 43 44 45 46 47 48

3405-019 G. ARA / REFLEX
37 38 39 40 41 42 43 44 45 46 47 48



3404-005 CARBON G. ARA / RED
37 38 39 40 41 42 43 44 45 46 47 48

3405-005 G. ARA / RED
37 38 39 40 41 42 43 44 45 46 47 48



FIT: Designed in close collaboration with professional cyclists and technicians to guaranty top performance and optimal comfort. **UPPER:** "Air Ventilation Sytem" **CLOSURE SYSTEM:** "2D Micro Adjustable Aluminim Buckle", "A.I.C.S. Adjustable Instep Closure System". **PERFORATED TONGUE:** "Comfort Fit Tongue". **HEEL CUP:** All-new injection-molded plastic anatomic heel-cup will not deform or weaken. Anti-tendonitis form with internal non-slip treatment for the best foot stability and control. Reflective inserts provide maximum visibility in low-light conditions. **SOLE:** "Gaerne Mtb Carbon Texal Sole Technology" and "Garne Mtb Sole Technology" .

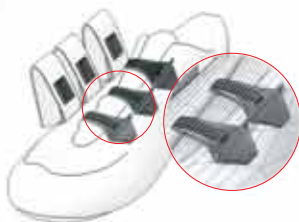
PASSFORM: die Passform ist von unseren Technikern und Spezialisten in enger Zusammenarbeit mit bekannten Radprofis entwickelt worden, um eine hohe Performance und einen optimalen Komfort zu gewährleisten. **OBERMATERIAL:** air ventilation system. **VERSCHLUSSSYSTEM:** 2D Micro Adjustable Aluminim Buckle - A.I.C.S. Adjustable Instep Closure System. **SPANNABDECKENDE:** Comfort Fit Tongue. **FERSE:** Verbesserte anatomisch geformte Fersenkappe aus unverformbaren Kunststoff. Die Fersenkappe sorgt für festen Halt, ist rutschfest und stabilisiert die Sehnen. Rückseitig befinden sich reflektierende Einsätze, die für eine bessere Sichtbarkeit bei schlechten Lichtverhältnissen sorgen. Lufteinlässe verbessern den Temperatureausgleich. **SOHLE:** "Gaerne Mtb Carbon Texal Sole Technology" und "Garne Mtb Sole Technology" .

(g)ATHESIS



CALZATA: forma sviluppata in stretta collaborazione con i tecnici di settore ed atleti professionisti per garantire performance elevate ed un confort ottimale. **TOMAIA:** "Air Ventilation System". **SISTEMA DI CHIUSURA:** "Safety Lock Strap System". **LINGUETTA FORATA:** Comfort Fit Tongue. **TALLONE:** Un tallone di nuova concezione, con prese d'aria esterne dalla forma anatomica e realizzato in materiale plastico iniettato per essere indeformabile. Il cupolino è antiscalzante e antitendinite. Nella parte posteriore alta, gli inserti reflex consentono un'ottima visibilità in scarse condizioni di luce. **SOTTOPIEDE INTERNO:** Il sottopiede interno ha uno speciale disegno anatomico che stimola attivamente il piede del ciclista ad ogni pedalata, migliorandone le prestazioni atletiche. E' anallergico e antibatterico e grazie ad una serie di micro forature assicura un'ottima ventilazione del piede. Il fustbett è inoltre estraibile. **SUOLA:** "Gaerne Mtb Sole Technology".

SAFETY LOCK STRAP SYSTEM"



3389-002 G. ATHESIS / SILVER
37 38 39 40 41 42 43 44 45 46 47 48



3389-001 G. ATHESIS / BLACK
37 38 39 40 41 42 43 44 45 46 47 48



3389-004 G. ATHESIS / WHITE
37 38 39 40 41 42 43 44 45 46 47 48



3389-005 G. ATHESIS / RED
37 38 39 40 41 42 43 44 45 46 47 48



FIT: Designed in close collaboration with professional cyclists and technicians to guaranty top performance and optimal comfort. **PERFORATED UPPER:** "Air Ventilation Sytem" **CLOSURE SYSTEM:** "Safety Lock Strap System". **PERFORATED TONGUE:** "Comfort Fit Tongue". **HEEL CUP:** All-new injection-molded plastic anatomic heel-cup will not deform or weaken. Anti-tendonitis form with internal non-slip treatment for the best foot stability and control. Reflective inserts provide maximum visibility in low-light conditions. **INSOLE:** A special anatomic design which actively stimulates the cyclist's foot with each pedal stroke to improve athletic performance. Hypoallergenic and antibacterial. Thanks to a series of micro-perforations, optimal foot ventilation is provided. Insole is removable. **SOLE:** "Gaerne Mtb Sole Technology".

PASSFORM: die Passform ist von unseren Technikern und Spezialisten in enger Zusammenarbeit mit bekannten Radprofis entwickelt worden, um eine hohe Performance und einen optimalen Komfort zu gewährleisten. **OBERMATERIAL:** "Air Ventilation System". **VERSCHLUSSSYSTEM:** "Safety Lock Strap System". **SPANNABDECKENDE:** Comfort Fit Tongue. **FERSE:** Verbesserte anatomisch geformte Fersenkappe aus unverformbaren Kunststoff. Die Fersenkappe sorgt für festen Halt, ist rutschfest und stabilisiert die Sehnen. Rückseitig befinden sich reflektierende Einsätze, die für eine bessere Sichtbarkeit bei schlechten Lichtverhältnissen sorgen. Lufteinlässe verbessern den Temperatureausgleich. **EINLEGESOHLE:** Das spezielle anatomische Design der Einlegesohle stimuliert bei jeder Pedalumdrehung den Fuß des Radfahrers und verbessert somit die Leistungsfähigkeit des Athleten. Die herausnehmbare Einlegesohle ist antiallergisch, antibakteriell und garantiert aufgrund zahlreicher Mikroporen eine optimale Ventilation. **SOHLE:** "Gaerne Mtb Sole Technology".





MTBWOMAN_SERIES

(g)ELECTRA

CALZATA: forma sviluppata in stretta collaborazione con i tecnici di settore ed atleti professionisti per garantire performance elevate ed un confort ottimale.**TOMAIA:** "Air Ventilation System". **SISTEMA DI CHIUSURA:** a tre velcri per avvolgere perfettamente il piede e garantire una regolazione veloce anche in corsa. **LINGUETTA:** "Comfort Fit Tongue". **TALLONE:** speciale sistema di contenimento e stabilizzazione del tallone. Il cupolino è antiscalzante e antitendinite. **SOTTOPIEDE INTERNO:** Il sottopiede interno è anatomico, estraibile, termoformato e foderato per assicurare un'ottima ventilazione del piede. **SUOLA:** "Gaerne Mtb Sole Technology".



3400-002 G. ELECTRA / SILVER
37 38 39 40 41 42 43 44 45 46 47 48



MTB SOLE TECHN. BLACK



3400-004 G. ELECTRA / WHITE
37 38 39 40 41 42 43 44 45 46 47 48



MTB SOLE TECHN. BLACK



3400-009 G. ELECTRA / YELLOW
37 38 39 40 41 42 43 44 45 46 47 48



MTB SOLE TECHN. BLACK

FIT: Designed in close collaboration with professional cyclists and technicians to guaranty top performance and optimal comfort. **UPPER:** "Air Ventilation Sytem". **CLOSURE SYSTEM:** Triple velcro set-up perfectly wraps the foot and ensures quick adjustment even while riding. **HEEL CUP:** Special structure stabilizes heel. An anti-slip and anti-tendonitis technology ensures rider health and performance. **INSOLE:** Removeable anatomic insole is heat-formed and perforated for optimal comfort and foot ventilation. **SOLE:** "Gaerne Mtb Sole Technology".



MTB SOLE TECHN. BLACK

3400-001 G. ELECTRA / BLACK
37 38 39 40 41 42 43 44 45 46 47 48

PASSFORM: die Passform ist von unseren Technikern und Spezialisten in enger Zusammenarbeit mit bekannten Radprofis entwickelt worden, um eine hohe Performance und einen optimalen Komfort zu gewährleisten. **OBERMATERIAL:** air ventilation system. **VERSCHLUSSSYSTEM:** 3 Klettverschlüsse sorgen für einen sicheren und optimalen Halt, sowie eine schnelle Anpassung auch während der Fahrt. **SPANNABDECKENDE:** Comfort Fit Tongue. **FERSE:** Spezielle Fersenkappe, die für festen Halt und Stabilisation sorgt und ein Rausrutschen der Ferse verhindert. **EINLEGESOHLE:** Das spezielle anatomisch vorgeformte und herausnehmbare Einlegesohle. Poren in der Sohle sorgen für eine optimale Ventilation. **SOHLE:** "Gaerne Mtb Sole Technology".

(g)IASMINE

CALZATA: nuova calzatura da ciclismo dedicata alle donne, studiata tenendo in considerazione l'anatomia del piede femminile. Particolare attenzione è riservata alle zone del metatarso e del tallone, considerate le più delicate. **TOMAIA:** "Air Ventilation System". **SISTEMA DI CHIUSURA:** a tre velcri per avvolgere perfettamente il piede e garantire una regolazione veloce anche in corsa. **LINGUETTA:** "Comfort Fit Tongue". **TALLONE:** un tallone di nuova concezione, con prese d'aria esterne, dalla forma anatomica e realizzato in materiale plastico iniettato per essere indeformabile. Il cupolino è antiscalzante e antitendinite. Nella parte posteriore alta, gli inserti reflex consentono un'ottima visibilità in scarse condizioni di luce. **SOTTOPIEDE INTERNO:** Il sottopiede interno ha uno speciale disegno anatomico che stimola attivamente il piede del ciclista ad ogni pedalata, migliorandone le prestazioni atletiche. E' anallergico e antibatterico e grazie ad una serie di micro forature assicura un'ottima ventilazione del piede. Il fustbett è inoltre estraibile. **SUOLA:** "Gaerne Mtb Sole Technology".

FIT: All-new woman's fit. Rigorously studied to consider the unique anatomy of the woman's foot. Particular attention is reserved for the more delicate metatarsal area and heel. **UPPER:** "Air Ventilation System". **CLOSURE SYSTEM:** "Triple velcro perfectly wraps the foot and ensures quick adjustment even while riding. **TONGUE:** "Comfort Fit Tongue". **HEEL CUP:** All-new injection-molded plastic anatomic heel-cup will not deform or weaken. Anti-tendonitis form with internal non-slip treatment for the best foot stability and control. Reflective inserts provide maximum visibility in low-light conditions. **INSOLE:** A special anatomic design which actively stimulates the cyclist's foot with each pedal stroke to improve athletic performance. Hypoallergenic and antibacterial. Thanks to a series of micro-perforations, optimal foot ventilation is provided. Insole is removable. **SOLE:** "Gaerne Mtb Sole Technology".



3393-004 G. IASMINE / WHITE
37 38 39 40 41 42 43 44 45 46 47 48



MTB SOLE TECHN. WHITE

CALZATA: nuova calzatura da ciclismo con chiusura micrometrica dedicata alle donne, studiata tenendo in considerazione l'anatomia del piede femminile. Particolare attenzione è riservata alle zone del metatarso e del tallone, considerate le più delicate. **TOMAIA:** "Air Ventilation System". **SISTEMA DI CHIUSURA:** "2D Micro-Adjustable Aluminum Buckle" e "A.I.C.S. Adjustable instep closure system". **LINGUETTA:** "Comfort Fit Tongue". **TALLONE:** un tallone di nuova concezione, con prese d'aria esterne, dalla forma anatomica e realizzato in materiale plastico iniettato per essere indeformabile. Il cupolino è antiscalzante e antitendinite. Nella parte posteriore alta, gli inserti reflex consentono un'ottima visibilità in scarse condizioni di luce. **SOTTOPIEDE INTERNO:** Il sottopiede interno ha uno speciale disegno anatomico che stimola attivamente il piede del ciclista ad ogni pedalata, migliorandone le prestazioni atletiche. E' anallergico e antibatterico e grazie ad una serie di micro forature assicura un'ottima ventilazione del piede. Il fustbett è inoltre estraibile. **SUOLA:** "Gaerne Mtb Sole Technology".

FIT: All-new woman's fit and 2D Micro Adjustable Aluminum Buckle. Rigorously studied to consider the unique anatomy of the woman's foot. Particular attention is reserved for the more delicate metatarsal area and heel. **UPPER:** single piece of microfiber minimizes the amount of stitching for improved comfort. Perforations maximize foot aeration. Internal mesh inlay increases foot stability and support. **CLOSURE SYSTEM:** "2D micro-adjustable aluminum buckle", "A.I.C.S. Adjustable Instep Closure System". **TONGUE:** The shoe's tongue is perforated for better internal airflow and features a high-tech cushioning layer for increased comfort. **HEEL CUP:** All-new injection-molded plastic anatomic heel-cup will not deform or weaken. Anti-tendonitis form with internal non-slip treatment for the best foot stability and control. Reflective inserts provide maximum visibility in low-light conditions. **INSOLE:** A special anatomic design actively stimulates the cyclist's foot with each pedal stroke to improve athletic performance. Hypoallergenic and anti-bacterial. Thanks to a series of micro-perforations, optimal foot ventilation is provided. Insole is removable. **SOLE:** "Gaerne Mtb Sole Technology".



3399-004 G. DIVA / WHITE
37 38 39 40 41 42 43 44 45 46 47 48



MTB SOLE TECHN. WHITE

PASSFORM: neue Passform für die Dame mit exclusive mikrometrische Ratschensystem aus satiniertem Aluminium, unter Berücksichtigung der anatomie des weiblichen Fußes entwickelt. Spezielle Beachtung wurde bei der Entwicklung dem Bereich des Mittelfußknochens und der Ferse gewidmet. **OBERMATERIAL:** air ventilation system. **VERSCHLUSSSYSTEM:** "2D Micro-Adjustable Aluminium Buckle", "A.I.C.S. Adjustable instep closure system". **SPANNABDECKENDE:** Comfort Fit Tongue. **FERSE:** Verbesserte anatomisch geformte Fersenkappe aus unverformbaren Kunststoff. Die Fersenkappe sorgt für festen Halt, ist rutschfest und stabilisiert die Sehnen. Rückseitig befinden sich reflektierende Einsätze, die für eine bessere Sichtbarkeit bei schlechten Lichtverhältnissen sorgen. Lufteinlässe verbessern den Temperatureausgleich. **EINLEGESOHLE:** Das spezielle anatomische Design der Einlegesohle stimuliert bei jeder Pedalumdrehung den Fuß des Radfahrers und verbessert somit die Leistungsfähigkeit des Athleten. Die herausnehmbare Einlegesohle ist antiallergisch, antibakteriell und garantiert aufgrund zahlreicher Mikroporen eine optimale Ventilation. **SOHLE:** "Gaerne Mtb Sole Technology".

WOMAN FIT DESIGN



(g)THN MTB

CALZATA: leggera e confortevole è ideale per la specialità dello spinning. **TOMAIA:** unico pezzo di microfibra traforata con intarsi in rete per garantire maggior traspirabilità e favorire la fuoriuscita dell'acqua. **SISTEMA DI CHIUSURA:** con velcro invertito permette una regolazione rapida e personalizzata anche durante la corsa. **TALLONE:** è estremamente pratico e veloce da indossare, grazie al tirante posteriore che ne facilita la calzata. Speciale sistema di contenimento e stabilizzazione del tallone. Il cupolino è antiscalzante e antitendinite. **SOTTOPIEDE INTERNO:** Ha uno speciale disegno anatomico che stimola attivamente il piede del ciclista ad ogni pedalata, migliorandone le prestazioni atletiche. E' analergico e antibatterico e grazie ad una serie di micro forature assicura un'ottima ventilazione del piede. Il fussbett è inoltre estraibile. **SUOLE:** "Gaerne Mtb Sole Technology".

FIT: Lightweight and comfortable, it is the ideal shoe for Spinning. **UPPER:** is made of a single piece of perforated microfiber, cut in one piece with a minimum number of seams to guarantee a comfortable fit. Inlays of nylon mesh on the side to improve foot fit and breathing from the wide vented areas. **CLOSURE SYSTEM:** a reversed velcro fastening allows easy, personalised adjustment, even while riding. **HEEL:** It is extremely practical and quick to put on, thanks to the rear loop for easy fitting. Special heel cup that provides more stability, preventing the foot from rising away from the sole thereby reducing the risk of tendonitis. **INNER SOLE:** Removable, anatomic and lined, perforated to allow air circulation. **SOLE:** Gaerne Mtb Sole Technology.

PASSFORM: Leichter und komfortabler Spinning Schuh. **OBERMATERIAL:** der Oberschuh ist aus einem einzigen Stück Mikofiber-Material, mit großflächigen Einsätzen aus einer Netzfaser hergestellt worden, um für größtmögliche Atmungsaktivität und schnellste Trocknung des Fußes zu sorgen. **VERSCHLUSSSYSTEM:** breiter, nach innen zu schließender Klettverschluss sorgt für einen sicheren und optimalen Halt, sowie eine ultraschnelle Anpassung auch während der Fahrt. **FERSE:** Triathlon spezifische Schlaufe ermöglicht schnellstmöglichen Einstieg in den Schuh. Die spezielle Fersenkappe sorgt für festen Halt und Stabilisation und verhindert ein rausrutschen der Ferse. **EINLEGESOHLE:** Das spezielle anatomische Design der Einlegesohle stimuliert bei jeder Pedalumdrehung den Fuß des Radfahrers und verbessert somit die Leistungsfähigkeit des Athleten. Die herausnehmbare Einlegesohle ist antiallergisch, antibakteriell und garantiert aufgrund zahlreicher Mikroporen eine optimale Ventilation. **SOHLE:** "Gaerne Mtb Sole Technology".



3363-004 G.THN MTB / WHITE
37 38 39 40 41 42 43 44 45 46 47 48



ESKIMO MTB


Ideali con climi rigidi o con la pioggia, queste scarpe uniscono alle qualità termiche una calzata comoda e una protezione fino alla caviglia. **TOMAIA:** : è completamente impermeabile grazie all'utilizzo della pelle idrorepellente all'esterno e al neoprene nel collarino. La parte esterna è inoltre arricchita dai riporti Reflex laterali, per garantire maggior sicurezza anche in caso di nebbia o poca visibilità. Il segreto di questa calzatura è all'interno, dove la membrana che foderà completamente la scarpa, assicura la protezione dal freddo e dalla pioggia ed inoltre, è arricchita con trattamento PLASMATERIAL, che conferisce traspirabilità, trasporto di umidità, velocità di asciugatura ed igiene mentre, nella parte inferiore il piede è avvolto da una morbida fodera in THINSULATE, un vero isolante termico che assicura calore e comfort. **SISTEMA DI CHIUSURA:** questa calzatura si avvale di un doppio sistema di chiusura, lacci interni e una zip frontale per proteggere i lacci. **TALLONE:** speciale sistema di contenimento e stabilizzazione del tallone. Il cupolino è antiscalzante e antitendinite. **SOTTOPIEDE INTERNO:** estraibile, termoformato anatomico e foderato. **SUOLA:** "Gaerne Mtb Sole Technology".

FIT: designed for extreme riding in cold and wet weather conditions. **UPPER:** completely waterproof thanks to a water repellent outer covering using neoprene material. Reflex safety panel is included. Inside on the ankle area there is an inner liner with the ecological PLASMATERIAL treatment that is hygienic and allows the material to breathe, wick away moisture and ensure rapid drying. The feet are wrapped in a soft inner liner of THINSULATE a very light-weight thermal insulation for maximum comfort, keeping feet warm. **CLOSURE SYSTEM:** zip on the front and inside fasteners to ensure waterproof protection. **HEEL:** special heel cup that provides more stability, preventing the foot from rising away from the sole thereby reducing the risk of tendonitis. **INNER SOLE:** removable, anatomic and lined, perforated to allow air circulation. **SOLE:** Gaerne Mtb Sole Technology.

Ideal für harte klimatische Bedingungen, oder wenn es regnet. Dieser Schuh vereint thermische Qualitäten mit einer wasserabweisenden Außenhaut. Pass-System: Reflex-Sicherheits-Panel ist komplett wasserdicht, dank der Benutzung von wasserabweisenden Leder außen und Neoprene im Schaftbereich. Zum Besseren gesehen werden bei schlechten Sichtbedingungen, ist der Schuh rundherum mit einem Reflektor ausgestattet worden. Die Besonderheit dieses Schuhs, befindet sich aber im Inneren, wo eine wasserdichte und atmungsaktive Membran mit spezieller, schnell trocknender PLASMATERIAL-Behandlung (Nanotechnologie) den kompletten Innenschuh ausfüttert, welche für einen schnellen Feuchtigkeitstransport und somit für einen trockenen Fuß und Hygiene sorgt. Für Wärme und Komfort sorgt außerdem die wärmeisolierende THINSULATE Faser, mit der der Innenschuh zusätzlich ausgefüttert ist. **VERSCHLUSSSYSTEM:** Doppeltes Verschlusssystem. Schnürsenkel mit Schnellverschluss und zusätzlicher Abdeckung durch Reißverschluss. **FERSE:** Spezielle Fersenkappe, die für festen Halt und Stabilisation sorgt und ein rausrutschen der Ferse verhindert. **EINLEGESOHLE:** Spezielle anatomisch vorgeformte und herausnehmbare Einlegesohle garantiert aufgrund zahlreicher Mikroporen eine optimale Ventilation. **SOHLE:** "Gaerne Mtb Sole Technology".



3365-001 ESKIMO MTB/ BLACK
37 38 39 40 41 42 43 44 45 46 47 48



POLAR MTB

Questa calzatura è stata pensata per il ciclismo estremo, in condizioni climatiche fredde, senza dover comunque rinunciare a calzature che garantiscano sempre la massima resa in fatto di performance. **TOMAIA:** : è realizzata in microfibra e all'interno è rivestita di calda lana. **SISTEMA DI CHIUSURA:** collarino termico elasticizzato con chiusura a velcro e tre cinturini nella parte frontale. **TALLONE:** : speciale sistema di contenimento e stabilizzazione del tallone. Il cupolino è antiscalzante e antitendinite. **PLANTARE:** estraibile, termoformato anatomico e foderato. **SUOLA:** "Gaerne Mtb Sole Technology".

Designed for extreme inclement cycling conditions while guaranteeing performance. **UPPER:** microfiber with warm wool interior. **CLOSURE SYSTEM:** elasticized velcro thermal collar and three straps. **HEELCUP:** specialized support and stability structure. Anti-slip and anti-tendonitis treatment. **INSOLE:** removable, thermo-formed anatomic with micro perforations. **SOLE:** Gaerne Mtb sole technology.

Mit diesem Schuh wurde an Radsport unter sehr kalten klimatischen Konditionen gedacht, ohne Verzicht auf eine sehr hohe Performance. **OBERMATERIAL:** besteht aus einem speziellen Mikrofaser-Material. Innen ist der Schuh mit warmer Schurwolle gefüttert. **VERSCHLUSSSYSTEM:** flexibler elastischer und warmer Schaftbereich aus Thermo-Material mit Klettverschluss und 3 Klettverschlüsse auf dem Spännbereich, sorgen für einen sicheren und optimalen Halt, sowie eine schnelle Anpassung auch während der Fahrt. **FERSE:** Spezielle Fersenkappe, die für festen Halt und Stabilisation sorgt und ein rausrutschen der Ferse verhindert. **EINLEGESOHLE:** Spezielle anatomisch vorgeformte und herausnehmbare Einlegesohle garantiert aufgrund zahlreicher Mikroporen eine optimale Ventilation. **SOHLE:** "Gaerne Mtb Sole Technology".

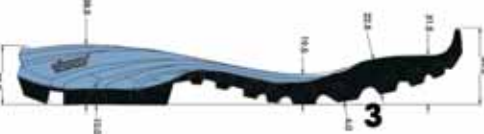
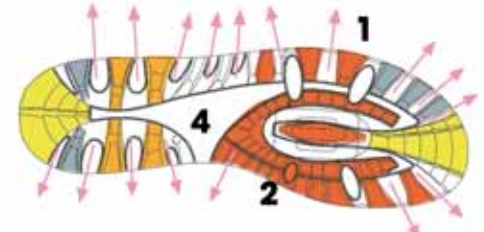


3378-001 POLAR MTB THREE STRAPS/ BLACK
37 38 39 40 41 42 43 44 45 46 47 48



FREE RIDE

1. LATERAL REINFORCED LUGS FOR TRACTION AND STABILITY
2. BINDING SYSTEM REMOVIBLE AREA FOR FUNCTIONALITY AND PERFORMANCE.
3. VIBRAM® TRACK COMPUND GRIP ON MULTIPLE SURFACES
4. THIN SHAPE IDEAL FOR ACTIVE MOUNTAIN BIKING



- ADERENZA / GRIP
- TRAZIONE / TRACTION
- FRENATA / BRAKING
- SHOCK ABSORBING / CUSHIONING
- STABILITÀ / STABILITY
- AUTOPULENZA / SELF-CLEANING

LAP0



4876-015 LAP0 / CARBON
37 38 39 40 41 42 43 44 45 46 47 48

1. CHIODI LATERALI RINFORZATI PER MAGGIOR TRAZIONE E STABILITÀ
2. AREA D'ATTACCO RIMUOVIBILE PER UNA MAGGIOR FUNZIONALITÀ E PERFORMANCE
3. MESCOLA VIBRAM® TRECK PER UN'OTTIMA ADERENZA SU TUTTE LE SUPERFICI
4. SAGOMA AFFUSOLATA IDEALE PER IL MOUNTAIN BIKING



4876-001 LAP0 / BLACK
37 38 39 40 41 42 43 44 45 46 47 48

VEGA



4879-002 VEGA / GREY
37 38 39 40 41 42 43 44 45 46 47 48

SUOLA: studiata e sviluppata in collaborazione con Vibram, adatta sia per camminare che per pedalare. Chiodi laterali rinforzati per maggior trazione e stabilità, area dell'attacco rimovibile per una miglior funzionalità, mescola Vibram Trek per un'ottima aderenza su tutte le superfici. Suola compatibile con tutti i pedali a sgancio rapido. **CALZATA:** forma sviluppata in stretta collaborazione con tecnici di settore ed atleti professionisti per garantire performance elevate ed un comfort ottimale. **TOMAIA:** in pelle scamosciata e rete traspirante, rinforzi e imbottiture nei punti di maggior usura. Inserti posteriori rifrangenti per un'ottima visibilità anche in condizioni di scarsa luminosità. Fodera traspirante all'interno. **SISTEMA DI CHIUSURA:** a lacci con fascia velcra. **TALLONE:** di contenimento antiscalzante, antitendinite e a bidensità. **PLANTARE:** estraibile, termoformato anatomico.

OUTSOLE: developed with the makers of vibram, it guarantees excellent grip for walking and cycling. Lateral reinforced lugs for traction and stability, a removable patch covers the binding system. The thin sole is ideal for active mountain biking. The Sole is compatible with the most available quick-release pedals. **FITTING:** fitting system developed in close co-operation with specialized technicians and professional athletes to ensure high level performance and perfect comfort. **UPPER:** made of natural nabuk and mesh with a reinforcement in key areas. On the rear we have inserted a reflective safety strip. Inside microfiber lining. **CLOSURE SYSTEM:** laces and velcro strap. **HEEL:** special heel cup that provides more stability, preventing the foot from rising away from the sole thereby reducing the risk of tendonitis. **INNER SOLE:** removable, anatomic and lined.

SHOLE: wurde in enger Zusammenarbeit mit der Vibram entwickelt, um eine optimale Sohle zum laufen, mit hohen Laufkomfort und perfekter Dämpfung und zum radfahren, mit hoher Stabilität und bester Performance zu gewährleisten. Seitliche, verstärkte Profilstollen für eine perfekte Traktion und eine bessere Stabilität. Abschraubbare Abdeckung für die Pedalplattenaufnahme, für mehr Funktionalität. Sohlenmischung Vibram Trek für eine optimale Anpassungsfähigkeit und Griffigkeit auf allen Bodenverhältnissen. Mit allen MTB Pedalsystemen kompatibel. **PASSFORM:** die Passform ist von unseren Techniken und Spezialisten in enger Zusammenarbeit mit bekannten Radsportlern entwickelt worden, um eine hohe Performance und einen optimalen Komfort zu gewährleisten. **OBERMATERIAL:** aus Leder und atmungsaktiver Netzfaser. Verstärkungen und Auspolsterungen an den kritischen Bereichen. Rückseitige reflektierende Einsätze für eine höhere Sicherheit bei schlechten Lichtverhältnissen. Innenfutter mit feuchtigkeitstransportierender Netzfaser. **VERSCHLUSSSYSTEM:** Schnürung mit zusätzlichen Klettverschluss. **FERSE:** gepolsterte Fersenverstärkung sorgt für festen Halt und Stabilität und verhindert ein rausrutschen der Ferse. **EINLEGESOHLE:** Anatomisch vorgeformte und herausnehmbare .

SUOLA: studiata e sviluppata in collaborazione con Vibram, adatta sia per camminare che per pedalare. Chiodi laterali rinforzati per maggior trazione e stabilità, area dell'attacco rimovibile per una miglior funzionalità, mescola Vibram Trek per un'ottima aderenza su tutte le superfici. Suola compatibile con tutti i pedali a sgancio rapido. **CALZATA:** forma sviluppata in stretta collaborazione con tecnici di settore ed atleti professionisti per garantire performance elevate ed un comfort ottimale. **TOMAIA:** in pelle e rete traspirante, rinforzi e imbottiture nei punti di maggior usura. Inserti posteriori rifrangenti per un'ottima visibilità anche in condizioni di scarsa luminosità. Fodera traspirante all'interno. **SISTEMA DI CHIUSURA:** a lacci con fascia velcra. **TALLONE:** di contenimento antiscalzante, antitendinite e a bidensità. **PLANTARE:** estraibile, termoformato anatomico.

OUTSOLE: developed with the makers of vibram, it guarantees excellent grip for walking and cycling. Lateral reinforced lugs for traction and stability, a removable patch covers the binding system. The thin sole is ideal for active mountain biking. The Sole is compatible with the most available quick-release pedals. **FITTING:** fitting system developed in close co-operation with specialized technicians and professional athletes to ensure high level performance and perfect comfort. **UPPER:** made of leather and mesh with a reinforcement in key areas. On the rear we have inserted a reflective safety strip. Inside microfiber lining. **CLOSURE SYSTEM:** laces and velcro strap. **HEEL:** special heel cup that provides more stability, preventing the foot from rising away from the sole thereby reducing the risk of tendonitis. **INNER SOLE:** removable, anatomic and lined.

SHOLE: wurde in enger Zusammenarbeit mit der Vibram entwickelt, um eine optimale Sohle zum laufen, mit hohen Laufkomfort und perfekter Dämpfung und zum radfahren, mit hoher Stabilität und bester Performance zu gewährleisten. Seitliche, verstärkte Profilstollen für eine perfekte Traktion und eine bessere Stabilität. Abschraubbare Abdeckung für die Pedalplattenaufnahme, für mehr Funktionalität. Sohlenmischung Vibram Trek für eine optimale Anpassungsfähigkeit und Griffigkeit auf allen Bodenverhältnissen. Mit allen MTB Pedalsystemen kompatibel. **PASSFORM:** die Passform ist von unseren Techniken und Spezialisten in enger Zusammenarbeit mit bekannten Radsportlern entwickelt worden, um eine hohe Performance und einen optimalen Komfort zu gewährleisten. **OBERMATERIAL:** aus Leder und atmungsaktiver Netzfaser. Verstärkungen und Auspolsterungen an den kritischen Bereichen. Rückseitige reflektierende Einsätze für eine höhere Sicherheit bei schlechten Lichtverhältnissen. Innenfutter mit feuchtigkeitstransportierender Netzfaser. **FERSE:** gepolsterte Fersenverstärkung sorgt für festen Halt und Stabilität und verhindert ein rausrutschen der Ferse. **EINLEGESOHLE:** Anatomisch vorgeformte und herausnehmbare .



ACCESSORIES



4337-001
WINTER SHOE COVER (M/L/XL/XXL)



4333-004
CRONO PRO SHOE COVER / WHITE (ONE SIZE)



4334-001
CRONO SHOE COVER / BLACK (ONE SIZE)



4334-004
CRONO SHOE COVER / WHITE (ONE SIZE)



4335-005
TERMO SHOE COVER / RED (S-M / L-XL / XXL)



4336-001
STORM SHOE COVER / BLACK (M-L-XL-XXL)



CARBON G.MYST PLUS banner
60X160 cm



LOGO banner
300X80 cm



4317-001
WINTER SOCKS TERMSTAT GREY (S-M / L-XL / XXL)



4167-001
G-CYCLING SOCKS BLACK (S-M / L-XL / XXL)



4167-002
G-CYCLING SOCKS GREY (S-M / L-XL / XXL)



4168-004
G-LADY SOCKS WHITE (S-M / L-XL)



4169-004
G-PROFESSIONAL SOCKS WHITE (S-M / L-XL / XXL)



4338-001
SHOE BAG



4711-001
INNER SOLE (37 - 48)



4710-001
LEATHER INNER SOLE (39 - 46)



4671-002
2D MICRO-ADJUSTABLE ALUMINIUM BUCKLE



4705-001
NAILS

GAERNE SPA VIA CALDIRORO 81 - 31010 COSTE DI MASER (TV) - T. +39 0423 923169 - F. +39 0423 546004 GAERNE@GAERNE.COM

