

2000

ghost

XM SCANDIUM: Fasten Seatbelts please! XM Scandium Rahmen, komplette XTR Disc Gruppe, Rock Shox SID Team Federgabel, SID XC Federbein mit Lockout machen unser bestes Pferd im Stall extrem leicht und pfeilschnell. Dieses ultimative leichte Fully hat alles, was das Bikerherz begehrt. Mit dieser „First Class“ Serienausstattung dürften eigentlich alle Bikerträume in Erfüllung gehen: three, two, one ... go!

Vorjahresmodell XM Lector
erfolgreich getestet:

MOUNTAINBIKE
Revue

MTB Revue Heft: 04.2002
übers XM Lector
Fazit: "Eine wahre Freude,
dieses Leichtgewicht zu
pilotieren..."
Funktion: "Ghost versteht
was von funktioneller und
zugleich leichtgewichtiger
Bestückung.."

XM SCANDIUM



RT SCANDIUM



HTX SCANDIUM



RT SCANDIUM: Der RT Scandium Rahmen des Lectors geht in seine zweite Saison. Überarbeitet und ausgereifter, kommt der Rahmen erstmals bei einem Komplettbike zum Einsatz. Die Rahmengeometrie wurde noch mehr auf den Marathonbereich zugeschnitten. Beim Steuerrohr ging, wie auf unserer Technikseite (Seite: 52, 53) näher erläutert, die Entwicklung „back to the roots“: Deshalb kommt hier wieder das konventionelle und stressfreiere Steuersatzsystem zum Einsatz. Die restliche Ausstattung entspricht exakt der des XM Scandium und liest sich wie ein Wunschzettel eines jeden Bikefreaks.

HTX Scandium: Das Marathon Hardtail HTX Scandium ist ein Geschoss der Superlative. Herzstück des superleichten Race Bikes ist der etwa 1200 Gramm leichte GHOST Scandium Rahmen. Die restlichen Komponenten sind High Tech pur: neueste 2003er XTR Technologie, Rock Shox SID Race Federgabel, Mavic Felgen, Conti Supersonic Reifen und viele Highlights mehr, machen das Bike perfekt. Marathon Team, Testleiter und die Fachwelt waren sich einig: Der absolute Wahnsinn.

Vorjahresmodell HTX
Lector erfolgreich
getestet:



Bike Sport News Heft:
04.2002 übers HTX Lector
bsn-Urteil: "Tipp"

Modell: XM Scandium, Rahmen: 7X7X Scandium Multibutted Active, Vorbau: GID Light Laser, Gabel: Rock Shox SID Team, Steuersatz: Aheadset AL Superlight, Lenker: GID Light Laser, Pedale: Shimano PDM 515, Sattelstütze: Ritchey Pro V2, Sattel: Selle Italia SLR XP, Bar Ends: Ghost Shorty, Schaltwerk: Shimano XTR, Umwerfer: Shimano XTR, Bremshebel: Shimano XTR Disc, STI / SL: Shimano XTR, Innenlager: Shimano XTR, Kurbelsatz: Shimano XTR, Bremsen: Shimano XTR Disc, Reifen: Conti Explorer Supersonic, Felgen: Mavic X 317, Speichen: DT Swiss 1.8, Naben: Shimano XTR Disc, Kassette: Shimano XTR, Federelament: Rock Shox SID XC Lockout, Rahmenhöhe: 44,48,52,56, Farben: black/brushed

Modell: RT Scandium, Rahmen: 7X7X Scandium 4Link, Vorbau: GID Light Laser, Gabel: Rock Shox SID Team, Steuersatz: Aheadset AL Superlight, Lenker: GID Light Laser, Pedale: Shimano PDM 515, Sattelstütze: Ritchey Pro V2, Sattel: Selle Italia SLR XP, Bar Ends: Ghost Shorty, Schaltwerk: Shimano XTR, Umwerfer: Shimano XTR, Bremshebel: Shimano XTR Disc, STI / SL: Shimano XTR, Innenlager: Shimano XTR, Kurbelsatz: Shimano XTR, Bremsen: Shimano XTR Disc, Reifen: Conti Explorer Supersonic, Felgen: Mavic X 317, Speichen: DT Swiss 1.8, Naben: Shimano XTR Disc, Kassette: Shimano XTR, Federelament: Rock Shox SID XC Lockout, Rahmenhöhe: 44,48,52,56, Farben: black/brushed

Modell: HTX Scandium, Rahmen: 7X7X Scandium Multibutted, Vorbau: GID Superlight Laser, Gabel: Rock Shox SID Team, Steuersatz: Aheadset AL Superlight, Lenker: GID Light Laser, Pedale: Shimano PDM 515, Sattelstütze: Ritchey Pro V 2, Sattel: Selle Italia SLR, Bar Ends: Ghost Shorty, Schaltwerk: Shimano XTR, Umwerfer: Shimano XTR, Bremshebel: Shimano XTR Disc, STI / SL: Shimano XTR, Innenlager: Shimano XTR, Kurbelsatz: Shimano XTR, Bremsen: Shimano XTR Disc, Reifen: Conti Explorer Supersonic, Felgen: Mavic X 317, Speichen: DT Swiss 1.8, Naben: Shimano XTR, Kassette: Shimano XTR, Rahmenhöhe: 44,48,52,56, Farben: Team (black/brushed)

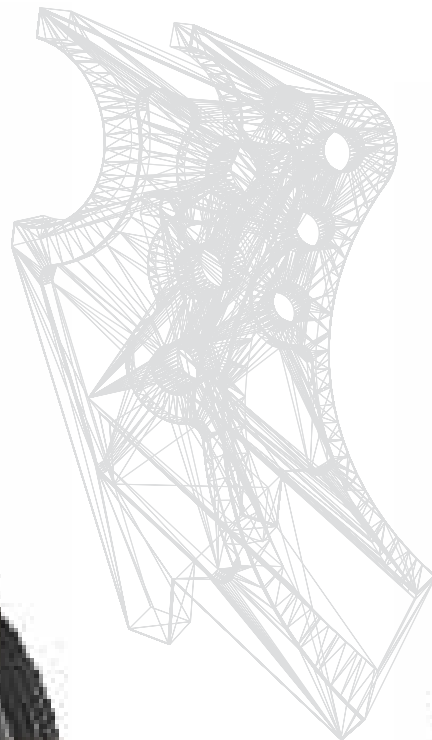
aison. Überarbeitet und ausgereifter, kommt der Rahmen noch mehr auf den Marathonbereich zugeschnitten. Beim die Entwicklung „back to the roots“: Deshalb kommt hier Die restliche Ausstattung entspricht exakt der des XM

HTX Scandium: Das Marathon Hardtail HTX Scandium ist ein Geschoss der Superlative. Herzstück des superleichten Race Bikes ist der etwa 1200 Gramm leichte GHOST Scandium Rahmen. Die restlichen Komponenten sind High Tech pur: neueste 2003er XTR Technologie, Rock Shox SID Race Federgabel, Mavic Felgen, Conti Supersonic Reifen und viele Highlights mehr, machen das Bike perfekt. Marathon Team, Testleiter und die Fachwelt waren sich einig: Der absolute Wahnsinn.

Vorjahresmodell HTX Lector erfolgreich getestet:



Bike Sport News Heft: 04.2002 übers HTX Lector bsn-Urteil: "Tipp"



HTX SCANDIUM



Race SCANDIUM



Steuersatz: Aheadset AL Superlight, Lenker: GID Light Laser, Pedale: Shimano PDM 515, Sattelstütze: Shimano XTR, Bremshebel: Shimano XTR Disc, STI / SL, Shimano XTR, Innenlager: Shimano XTR, Kurbelsatz: Shimano XTR, Bremsen: Shimano XTR Disc, Reifen: Conti Explorer Supersonic, Felgen: Mavic X 317, Speichen: DT Swiss 1.8, Naben: Shimano XTR Disc, Kassette: Shimano XTR, Federelement: Rock

Modell: HTX Scandium, Rahmen: 7X7X Scandium Multibuttend, Vorbau: GID Superlight Laser, Gabel: Rock Shox SID Team, Steuersatz: Aheadset AL Superlight, Lenker: GID Light Laser, Pedale: Shimano PDM 515, Sattelstütze: Ritchey Pro V 2, Sattel: Selle Italia SLR, Bar Ends: Ghost Shorty, Schaltwerk: Shimano XTR, Umwerfer: Shimano XTR, Bremshebel: Shimano XTR Disc, STI / SL, Shimano XTR, Innenlager: Shimano XTR, Kurbelsatz: Shimano XTR, Bremsen: Shimano XTR Disc, Reifen: Conti Explorer Supersonic, Felgen: Mavic X 317, Speichen: DT Swiss 1.8, Naben: Shimano XTR, Kassette: Shimano XTR, Rahmenhöhe: 44,48,52,56, Farben: Team (black/brushed)

Modell: Race Scandium, Rahmen: 7X7X Scandium Multibuttend, Vorbau: Ritchey Pro, Gabel: Ghost Carbon superlight, Steuersatz: Cane Creek integrated, Lenker: Ritchey Pro, Sattelstütze: Ritchey Pro, Sattel: Selle Italia SLR, Schaltwerk: Shimano Dura Ace, Umwerfer: Shimano Dura Ace, Bremshebel: Shimano Dura Ace, STI / SL, Shimano Dura Ace, Innenlager: Shimano Dura Ace, Kurbelsatz: Shimano Dura Ace, Bremsen: Shimano Dura Ace, Reifen: Conti Ultra 3000, Felgen: Mavic Ksyrium, Speichen: Mavic Ksyrium, Naben: Mavic Ksyrium, Kassette: Shimano Dura Ace (12-25), Rahmenhöhe: 53,56,58,60,62,64, Farben: black/brushed



XM 7500 Disc

Modell: XM 7500 Disc/RT 7500 Disc, Rahmen: 7005 T6 DB Active (XM) 4Link (RT), Vorbau: GID Light Laser, Gabel: Manitou Skareb Elite Lockout, Steuersatz: Aheadset AL Superlight, Lenker: GID Light Laser, Pedale: Shimano PDM 515, Sattelstütze: Ritchey Pro V2, Sattel: Selle Italia Nitrox, Bar Ends: Ghost Shorty, Schaltwerk: Shimano XT, Umwerfer: Shimano XT, Bremshebel: Shimano XT Disc, STI / SL, Shimano XT SL, Innenlager: Shimano XT, Kurbelsatz: Shimano XT, Bremsen: Shimano XT Disc, Reifen: Conti Explorer Pro (faltbar), Felgen: Mavic X 223, Speichen: DT Swiss 1.8, Naben: Shimano XT Disc, Kassette: Shimano XT, Federelement: Rock Shox SID XC Lockout, Rahmenhöhe: 44,48,52,56, Farben: black

Vorjahresmodell XM 7500 Disc
erfolgreich getestet:



Bike Heft: 05.2002

Preis-Leistung ★★★★★

RT 7500 Disc



XM 7500 Disc und RT 7500 Disc

Hier verzögern XT Scheibenbremsen anstatt der XT V-Brake. Ansonsten sind die 7500er Disc Modelle baugleich mit dem XM und RT 7500 und bieten Qualität vom Allerbesten.



Joachim Öchsner - der neue deutsche Meister/Masterklasse 2002



XM 7500



Vorjahresmodell XM 7500
erfolgreich getestet:

**Mountain
BIKE**



Mountainbike Heft: 01.2002
übers XM 7500
MTB-Urteil: "sehr gut"
KAUFTIPP

Modell: XM 7500/RT 7500, Rahmen: 7005 T6 DB Active (XM) 4Link (RT), Vorbau: GID Light Laser, Gabel: Manitou Skareb Elite Lockout, Steuersatz: Aheadset AL Superlight, Lenker: GID Light Laser, Pedale: Shimano PDM 515, Sattelstütze: Ritchey Pro V2, Sattel: Selle Italia Nitrox, Bar Ends: Ghost Shorty, Schaltwerk: Shimano XT, Umwerfer: Shimano XT, Bremshebel: Shimano XT, STI / SL: Shimano XT, Innenlager: Shimano XT, Kurbelsatz: Shimano XT, Bremsen: Shimano XT, Reifen: Conti Explorer Pro (faltbar), Felgen: Mavic X 517, Speichen: DT Swiss 1.6 - 1.8, Naben: Shimano XT, Kassette: Shimano XT, Federelement: Rock Shox SID XC Lockout, Rahmenhöhe: 44,48,52,56, Farben: black



RT 7500

XM 7500 und RT 7500

Eine komplette Shimano XT Gruppe findet man an hochwertigen Rädern nur noch äußerst selten. Nicht so bei GHOST. Beim XM und RT 7500 verwöhnen XT Hochleistungskomponenten den qualitätsbewussten Vielfahrer. Wahlweise gibt's den seit Jahren bewährten und ständig weiterentwickelten Eingelenkrahmen oder den brandneuen GHOST Viergelenker. An dem neuen Viergelenker werden hauptsächlich Langstreckenfahrer, die ein hardtailähnliches Fahrgefühl bevorzugen, gefallen finden.

Modell: XM 5700/RT 5700, Rahmen: 7005 T6 DB Active (XM) 4Link (RT), Vorbau: GID Light Laser, Gabel: Manitou Black Sport Lockout, Steuersatz: Aheadset STS, Lenker: GID Light Laser, Pedale: Shimano PDM 515, Sattelstütze: GID Light Laser, Sattel: Selle Italia Nitrox, Bar Ends: Ghost Light, Schaltwerk: Shimano XT, Umwerfer: Shimano XT, Bremshebel: Magura Julie Disc, STI / SL: Shimano Deore SL, Innenlager: Shimano Octalink ES 30, Kurbelsatz: Shimano XT, Bremsen: Magura Julie Disc, Reifen: Conti Explorer Pro (faltbar), Felgen: Mavic X 223, Speichen: DT Swiss 1.8, Naben: American Classic Disc, Kassette: Shimano HG 50 9 fach, Federelement: Rock Shox SID XC Lockout, Rahmenhöhe: 44,48,52,56, Farben: matt grey

XM 5700



RT 5700



XM 5700 und RT 5700

Egal ob Eingelenk- oder Vierecklenkfreak, hier kommt jeder Biker auf seine Kosten. 2003 gibt's den Überflieger in beiden Rahmenvarianten. Beim Fahrwerk handelt es sich um das neue, blockierbare Rock Shox SID XC Lockout Federbein und der Manitou Black Sport Lockout Federgabel. Diese beiden Komponenten und die Scheibenbremsen von Magura sind durch ausgefeilte Technik Garanten für lang anhaltende Freude am Biken. Ein Traum für Jeden, der enge Singletrails und schnelle Abfahrten liebt.

XM 5500



Modell: XM 5500/XM 5500 Disc, Rahmen: 7005 T6 DB Active, Vorbau: GID Light Laser, Gabel: Rock Shox Pilot XC, Steuersatz: Aheadset STS, Lenker: GID Light Laser, Pedale: Shimano PDM 515, Sattelstütze: GID Light Laser, Sattel: Selle Italia Nitrox, Bar Ends: Ghost Light, Schaltwerk: Shimano XT, Umwerfer: Shimano XT, Bremshebel: Avid Speed Dial (XM 5500) Magura Julie Disc (XM 5500 Disc), STI/SL: Shimano Deore SL, Innen-

lager: Shimano Octalink ES 30, Kurbelsatz: Shimano Octalink 445, Bremsen: Avid Single Digit (XM 5500) Magura Julie Disc (XM 5500 Disc), Reifen: Conti Explorer, Felgen: Mavic X221 (XM 5500) Mavic X223 (XM5500 Disc), Speichen: DT Swiss 1.8, Naben: Shimano 475 (Disc Option), Kassette: Shimano HG 50 9 fach, Federelement: X-Fusion 02 Super, Rahmenhöhe: 44,48,52,56, Farben: black/brushed



Modell: XM 5100, Rahmen: 7005 T6 DB Active, Vorbau: GID Light Laser, Gabel: RST Mag TL, Steuersatz: Aheadset STS, Lenker: GID Light Laser, Pedale: Shimano PDM 515, Sattelstütze: GID Light Laser, Sattel: Selle Italia Nitrox, Bar Ends: Ghost Light, Schaltwerk: Shimano XT, Umwerfer: Shimano Deore, Bremshebel: Avid Speed Dial, STI / SL: Shimano Deore SL, Innenlager: Shimano UN25, Kurbelsatz: Shimano 440, Bremsen: Avid Single Digit, Reifen: Conti Explorer, Felgen: Mavic X 139, Speichen: DT Swiss 1.8, Naben: Shimano Deore, Kassette: Shimano HG 50 9 fach, Federelement: Tough Shock FDR, Rahmenhöhe: 44,48,52,56, Farben: brushed



XM 5500 Disc



XM 5100

XM 5500

XM 5500 / XM 5500 Disc: Unser Bestseller befindet sich bereits in der vierten Generation. Der ständig weiterentwickelte Marathon-Rahmen verleiht dem Fahrer ein sicheres und in allen Situationen überlegenes Fahrgefühl. Mit einem komplett neuen Fahrwerk von Rock Shox (Pilot XC) und X-Fusion (02 Super), bildet das Bike die Basis eines sehr hochwertigen Fullsuspensions. Der Antrieb bleibt auch bei extremer Fahrweise von sämtlichen Federungseinflüssen unbeeinflusst, so dass der Fahrer sehr effektiv pedalieren kann. Shimano und Avid Komponenten, Mavics 221 (Mavic X 223) Felgen und hochwertige Leichtbau-Parts runden das Bike harmonisch ab. Das XM 5500 wird in der Disc Version mit einer Magura Scheibenbremse erhältlich sein.

XM 5100

Das XM 5100 bietet den vollen Umfang der aktuellsten Fullsuspension Technologie. Ein Rahmen mit hervorragenden Up- und Downhillqualitäten. Neben dem optimierten und individuell einstellbaren Fahrwerk, Shimano's 9-fach Antrieb und bissigen Avid Bremsen stehen dem Fahrer erstklassige Fahreigenschaften, vereint mit hoher Langlebigkeit zur Verfügung. Ausgeklügelte Rahmen-Features wie schmutzfrei verlegte Außenzüge, hochwertige Duallackierung und wartungsfreie Rillenkugellager bezeichnen wir hier als Standard. Hochfeste Materialien und Legierungen ermöglichen ein geringes Gesamtgewicht, was den Fahrspaß enorm nach oben schraubt.

FSP 1800

Hochwertig für diese Preisklasse ist der sehr aufwendige, industriegelagerte aktive Eingelenkrahmen des FSP 1800. Vollgefederte Technik, 24 Gänge, 100 Prozent Shimano, Alu-Hohlkammer Felgen, Conti Bereifung, DT Speichen und eine RST Federgabel bringen den Fahrer viel Fahrspaß durch gute Funktion und Robustheit. Hier bekommen Sie aktuellste Fullsuspension Technologie zum Taschengeld Tarif. Fully Einsteiger werden begeistert sein.



FSP 1800

Modell: FSP 1800, Rahmen: 7005 T6 PG Active, Vorbau: GID Light Laser, Gabel: RST Gila-TL, Steuersatz: Tange Ahead, Lenker: GID High Rise light, Pedale: Ghost Light P, Sattelstütze: GID Light Laser, Sattel: Ghost VL 1026, Schaltwerk: Shimano Alivio, Umwerfer: Shimano Alivio, Bremshebel: Shimano Alivio, STI / SL: Shimano Alivio, Innenlager: Shimano UN25, Kurbelsatz: Shimano Alivio, Bremsen: Shimano V 420, Reifen: Conti Explorer, Felgen: Schürmann, Speichen: DT Swiss 1.8, Naben: Shimano Alivio, Kassette: Shimano HG 50 8 fach, Federelement: Tough Shock FDR, Rahmenhöhe: 44,48,52,56, Farben: brushed/black



GHOST

ride to the limit

www.ghost-bikes.de

FR 7500

Souveränes Design vereint mit Top-Technik: Die Rahmengeometrie bietet direktes Ansprechverhalten, Laufruhe und trotzdem agiles Handling vereint mit langen Federwegen. Dadurch lassen sich selbst sehr hohe Geschwindigkeiten mühelos meistern. Aber auch bei engen, winkligen Singletails lässt sich dieses Rad leicht steuern. Eine komplette Shimano XT (inklusive Shimano XT Scheibenbremse) hat ihr Können längst unter Beweis gestellt und bedarf keiner weiteren Erklärung. Die neue Psylo SL mit verstellbaren Federweg verwandelt das FR 7500 in ein Multitalent: Bergauffahren mit 80 Millimeter Federweg und das Bike wird zu einer Bergziege. Per einfachen Dreh (U-Turn) wird aus der Gabel eine 125 Millimeter Freeride Gabel, welche beim Downhill ausreichende Reserven bietet. Hier müsst ihr nichts mehr tunen. An diesem Bike ist alles perfekt. Einfach draufsetzen und freeriden.

Vorjahresmodell FR 7500
erfolgreich getestet:

mountainbike
MAGAZINE *rider*

MTB Rider Heft: 01.2002

übers FR 7500

Fazit: "An diesem Bike gibt's nichts zu meckern. Wer einen ausgewogenen und zuverlässigen Touren-Freerider sucht, ist mit dem Ghost gut beraten."



Modell: FR 7500, Rahmen: 7005 T6 DB Active, Vorbau: GID Light Laser, Gabel: Rock Shox Psylo SL, Steuersatz: Aheadset AL Supertight, Lenker: GID High Rise light, Pedale: Shimano PDM424, Sattelstütze: GID Light Laser, Sattel: Selle Italia Nitrox, Schaltwerk: Shimano XT, Umwerfer: Shimano XT, Bremshebel: Shimano XT Disc, STI / SL: Shimano XT SL, Innenlager: Shimano XT, Kurbelsatz: Shimano XT, Bremsen: Shimano XT Disc, Reifen: Conti Vertical Pro (faltbar), Felgen: Mavic X 223, Speichen: DT Swiss 1.8, Naben: Shimano XT Disc, Kassette: Shimano XT, Federelement: Rock Shox XC SID Adjust, Rahmenhöhe: 44,48,52,56, Farben: black

FR 7500

NORTHSHORE

FR NORTHSHORE

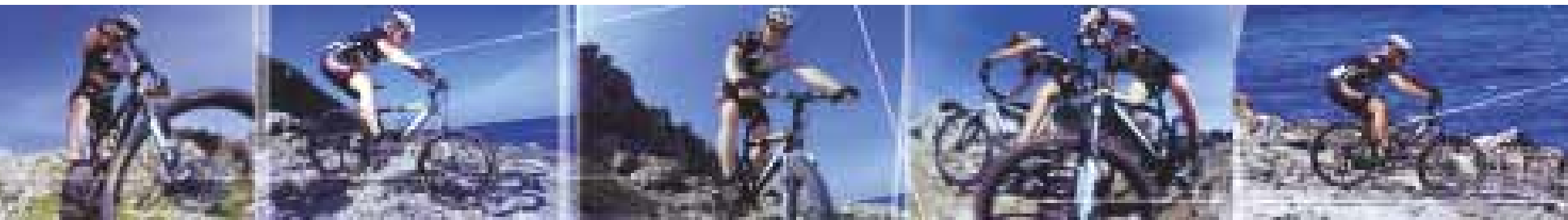
Frisch aus der Schweißlehre kommt das GHOST FR Northshore. Auf Evil Eye Trails, schnellen Downhills und bei Drops fühlt sich das GHOST Northshore so richtig wohl. Federwege von 160 bis 180 Millimeter am Hinterrad, der neuartige OnePointFive Steuerrohrbereich und die Manitou Sherman Breakout Gabel ermöglichen radikalste Fahrmanöver. Die Shimano XT DH Scheibenbremse stoppt selbst den aggressivsten Heißsporn. Die XT Gruppe hält das Gesamtgewicht des Bikes im grünen Bereich, so dass auch ein müheloser Uphill kein Problem darstellt. Die megacoole Optik im Camouflage Design machen das Bike perfekt. Wahre GHOST RIDER werden Ihre Freude dran haben.



FR NORTHSHORE

Modell: FR Northshore, Rahmen: 7005 T6 DB Active, Vorbau: FSA DH-300 DH 1.5, Gabel: Manitou Sherman Breakout, Steuersatz: FSA The Big Fat Pig, Lenker: GID High Rise DH, Pedale: Shimano PDM424, Sattelstütze: GID Light Laser, Sattel: Selle Italia Carve, Schaltwerk: Shimano XT, Umwerfer: Shimano XT, Bremshebel: Shimano XT Disc, STI / SL: Shimano XT SL, Innenlager: Shimano XT, Kurbelsatz: Shimano XT, Bremsen: Shimano XT Disc, Reifen: Conti Vertical Pro (faltbar), Felgen: Mavic F 219, Speichen: DT Swiss 1.8, Naben: Ghost DH41SB / Shimano XT Disc, Kassette: Shimano XT, Federelement: DNM ST-8RC, Rahmenhöhe: 44,48,52,56, Farben: matt grey

NORTHSHORE



Vorjahresmodell FR 5700
erfolgreich getestet:



Bike Heft: 06.2002
MTB-Urteil: sehr gut

Modell: FR 5700, Rahmen: 7005 T6 DB Active,
Vorbau: GID Light Laser, Gabel: Rock Shox Psylo XC,
Steuersatz: Aheadset STS, Lenker: GID High Rise
light, Pedale: Shimano PDM424, Sattelstütze: GID Light
Laser, Sattel: Selle Italia Nitrox, Schaltwerk: Shimano
XT, Umwerfer: Shimano XT, Bremshebel: Magura Julie
Disc, STI / SL: Shimano Deore SL, Innenlager: Shimano
Octalink ES 30, Kurbelsatz: Shimano XT, Bremsen:
Magura Julie Disc, Reifen: Conti Vertical Pro (faltbar),
Felgen: Mavic X 223, Speichen: DT Swiss 1.8, Naben:
American Classic Disc, Kassette: Shimano HG 50
9 fach, Federelement: Rock Shox SID XC Adjust,
Rahmenhöhe: 44,48,52,56, Farben: matt grey



FR 5700

FR 5500

Die GHOST Freeridepalette wird im Jahr 2003 durch das ganz neue FR 5500 ergänzt. Der bewährte FR Rahmen kombiniert mit der neuen Pilot XC von Rock Shox und dem brandneuen X-Fusion O2 Super Hinterraddämpfer, bilden das kompromisslose Fahrgestell des FR 5500. Damit die forsche Fahrweise in jeder Situation kontrolliert bleibt, bremst Sie die ausgereifte Magura Julie Scheibenbremse. Worauf wartet Ihr noch: draufsetzen, wohlfühlen und abdüsen.

Modell: FR 5500, Rahmen: 7005 T6 DB Active,
Vorbau: GID Light Laser, Gabel: Rock Shox Pilot XC,
Steuersatz: Aheadset STS, Lenker: GID High Rise
light, Pedale: Shimano PDM424, Sattelstütze: GID Light
Laser, Sattel: Selle Italia Nitrox, Schaltwerk: Shimano
XT, Umwerfer: Shimano XT, Bremshebel: Magura Julie
Disc, STI / SL: Shimano Deore SL, Innenlager: Shimano
Octalink ES 30, Kurbelsatz: Shimano Octalink 445,
Bremsen: Magura Julie Disc, Reifen: Conti Vertical Pro
(faltbar), Felgen: Mavic X 223, Speichen: DT Swiss 1.8,
Naben: Shimano 475 Disc, Kassette: Shimano HG 50
9 fach, Federlement: X-Fusion O2 Super,
Rahmenhöhe: 44,48,52,56, Farben: black



FR 5500

FR 5700

Den Mountain Bike Testsieger (6/2002) haut wirklich nichts aus der Spur. Durch die Rock Shox Psylo XC Federgabel und dem Rock Shox SID XC Adjust (Zugstufe verstellbar) Dämpfer läuft das Rad, selbst auf den unwegsamsten Trails wie auf Schienen. Durch hochwertigste Mountain Bike Technologie wie beispielsweise Shimano XT Kurbel, XT Schaltwerk, XT Umwerfer, Magura Scheibenbremse, Mavic 223 Disc Felgen, 2.3 Zoll dicke Conti Pneus sowie wartungsfreie Rillenkugellager im Hinterbau und Vieles mehr, wird das Bike auch in 2003 kaum zu Schlagen sein.

FR 5100

Unser weiterentwickelter Freeride Rahmen erzielte beim BIKE Test 2002 die höchste Steifigkeit im Steuerrohrbereich unter allen Probanden. Dadurch wird eine unvorstellbare Lenkpräzision erzielt, welche millimetergenaue Fahrmanöver zulässt. Bisher erntete das FR 5100 ausschließlich Bestnoten und Lob. Aufgewertet mit der brandneuen Pilot C 100 von Rock Shox, Shimano's Hollowtech Antriebstechnik und Selle Italia Sattel geht das Bike in die neue Saison. Die Geometrie, und somit die Sitzposition des Fahrers, ist für Enduristen und Freerider nahezu perfekt. Fazit: Ein Bike das sich keine Schwächen leistet.

Modell: FR 5100, Rahmen: 7005 T6 DB Active, Vorbau: GID Light Laser, Gabel: Rock Shox Pilot C, Steuersatz: Aheadset STS, Lenker: GID High Rise light, Pedale: Shimano PDM424, Sattelstütze: GID Light Laser, Sattel: Selle Italia Nitrox, Schaltwerk: Shimano LX, Umwerfer: Shimano LX, Bremshebel: Magura Julie Disc, STI / SL, Shimano Deore SL, Innenlager: Shimano Octalink ES 30, Kurbelsatz: Shimano Octalink 445, Bremsen: Magura Julie Disc, Reifen: Conti Explorer, Felgen: Mavic X 223, Speichen: DT Swiss 1.8, Naben: Shimano 475 Disc, Kassette: Shimano HG 50 9 fach, Federelement: DNM MM-22AR, Rahmenhöhe: 44,48,52,56, Farben: brushed

Vorjahresmodell FR 5100
erfolgreich getestet:

mountainbike

Bike Heft: 03.2002
Preis-Leistung ★★★★★



FR 5100



DUALBIKE



Modell: Dual Bike, Rahmen: 7005 T6 DB, Vorbau: Ghost CNC, Gabel: Rock Shox Psylo SL, Steuersatz: Aheadset AL Superlight, Lenker: GID High Rise light, Pedale: Ghost BMX, Sattelstütze: GID Light Laser, Sattel: Selle Italia Nitrox, Schaltwerk: Shimano XT, Bremshebel: Magura Louise Freeride, STI / SL, Shimano XT SL, Innenlager: Truvativ Hussefelt, Kurbelsatz: Truvativ Hussefelt, Bremsen: Magura Louise Freeride, Reifen: Conti Vertical Pro, Felgen: Mavic F 219, Speichen: DT Swiss 1.8, Naben: American Classic Disk, Kassette: Shimano HG 50 9 fach, Rahmenhöhe: 40, Farben: black

Vorjahresmodell Dual Pro
erfolgreich getestet:

mountainbike
MAGAZINE *rider*

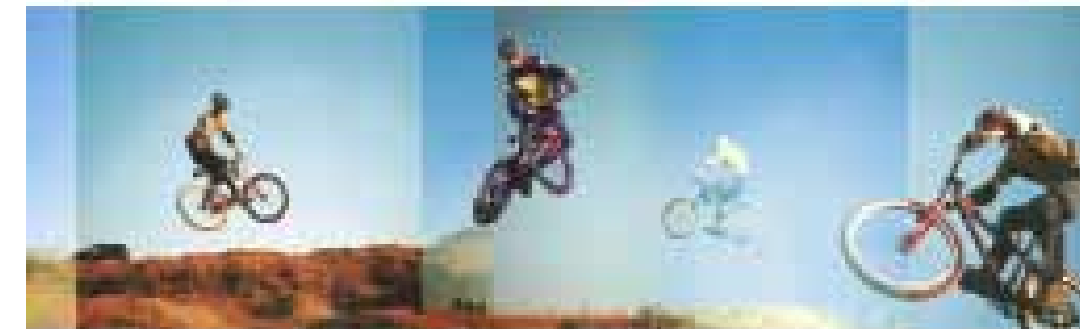
MTB Rider Heft: 03.2002 übers
HTX Dual Pro
Fazit: "Ein sehr durchdachtes
Bike, das mit seinem geringen
Gewicht, ausgewogenen
Fahreigenschaften und
Top-Funktion überzeugt.."

Dualbike

In diesem Jahr bietet Ghost das „Dual Pro Racing“ erstmals als Komplettrad an. Dabei wurden dem bewährten Rahmen eine Menge funktioneller Parts spendiert: Magura-Louise-Bremsen, XT-Komponenten und Kurbeln sowie eine Kettenführung aus dem Hause Truvativ stehen für Top-Funktion und Haltbarkeit. Ausreichende Traktion und Komfort für den

Rennfahrer soll die Rock Shox Psylo SL mit U-Turn und Lock-out-Funktion bringen. .. Auf dem Ghost fühlt man sich dank der ausgewogenen Geometrie auf Antrieb wohl. .. es gibt kaum eine Situation, der man mit dem Ghost nicht gewachsen ist: enge Anlieger, Speed-Passagen und fette Sprünge... alles kein Problem! Auch abseits des Rennkurses

ist das „Dual Pro“ für jeden Spaß zu haben. Besonders in der City kann man es damit richtig krachen lassen. Die Parts funktionieren allesamt bestens. Besonders erwähnenswert: Magura Louise, die gnadenlos zubeißt und das Bike jederzeit unter Kontrolle hat, sowie die Truvativ-Kettenführung, die ohne Geklapper die Kette im Zaum hält.





MISS GHOST

Ladys aufgepasst! Ab 2003 gibt es einen GHOST Leckerbissen: Das Miss Ghost mit den Magura Scheibenbremse und die brandneue Manitou Axel Comp. Federgabel ist speziell auf Euch zugeschnitten. Ein Bike mit angepasster Rahmengeometrie, komfortablem Damensattel, schmalem Lenker, gut abzustimmende Federgabel und Vieles mehr wird für Euch in der kommenden Saison in den Shops stehen. Wir haben unseren Job getan, jetzt seid Ihr dran!

MISS GHOST



Modell: Miss Ghost, Rahmen: 7005 T6 Disc Version, Vorbau: GID Light Laser, Gabel: Manitou Axel Comp, Steuersatz: Aheadset STS, Lenker: GID Light Laser, Pedale: Shimano PDM 515, Sattelstütze: GID Light Laser, Sattel: Selle Italia Oktavia Lady, Bar Ends: Ghost Light, Schaltwerk: Shimano XT, Umwerfer: Shimano XT, Bremshebel: Magura Julie Disc, STI / SL, Shimano Deore SL, Innenlager: Shimano Octalink ES 30, Kurbelsatz: Shimano Octalink 445, Bremsen: Magura Julie Disc, Reifen: Conti Explorer, Felgen: Mavic X 223, Speichen: DT Swiss 1.8, Naben: Shimano 445 Disc, Kassette: Shimano HG 50 9 fach, Rahmenhöhe: 34,40,44,48, Farben: candy red/brushed

LADY'S FEEL BETTER

Team Geist



Modell: HTX 7500, Rahmen: 7005 T6 Disc Supertight, Vorbau: GID Supertight Laser, Gabel: Manitou Skareb Elite Lockout, Steuersatz: Aheadset AL Supertight, Lenker: GID Light Laser, Pedale: Shimano PDM 515, Sattelstütze: Ritchey Pro V 2, Sattel: Selle Italia, Bar Ends: Ghost Shorty, Schaltwerk: Shimano XT, Umwerfer: Shimano XT, Bremshebel: Shimano XT, STI / SL: Shimano XT, Innenlager: Shimano XT, Kurbelsatz: Shimano XT, Bremsen: Shimano XT, Reifen: Conti Explorer Pro (faltbar), Felgen: Mavic X 517, Speichen: DT Swiss 1.6 - 1.8, Naben: Shimano XT, Kassette: Shimano XT, Rahmenhöhe: 44,48,52,56, Farben: matt black

Vorjahresmodell HTX 7500 Team
erfolgreich getestet:

**Mountain
BIKE**

Mountainbike Heft: 02.2002 übers HTX 7500 Team
MTB-Urteil: "sehr gut"
MTB-Fazit: "Das HTX 7500 - ein Bilderbuchtourer!"

bike sport
Preis-Leistungs-Tipp

Bike Sport News 06.2002 übers HTX 7500 Team
BSN-Urteil: "Preis-Leistungs-Tipp"

HTX 7500 Team

Seit mehr als vier Jahren ist das HTX 7500 das Arbeitsgerät des GHOST-Racing-Teams. Harte Renneinsätze erfordern Material, die keine Defekte und Ausfälle zulassen. Für den brandneuen Rahmen der absoluten Spitzenklasse wird eine superleichte Alulegierung verwendet. Ein gewichtsoptimiertes Steuerrohr, Gusset am Unterrohr, mehrfach konifizierte Rahmenrohre und eine Scheibenbremsaufnahme am 3-D geschmiedeten Ausfallende sollte an keinem Bike dieser Klasse fehlen. Die Renntauglichkeit dieses Bikes gewährleisten 100 Prozent Shimano's XT Parts, die brandneue Skareb von Manitou mit Lockoutsystem, Felgen von Mavic und faltbare Conti Reifen. Der Selle Sattel und die superleichten G.I.D Bauteile machen das Race Bike komplett. Wann wollen Sie diese Rakete zünden?



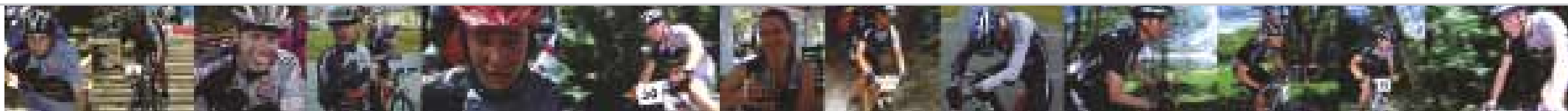
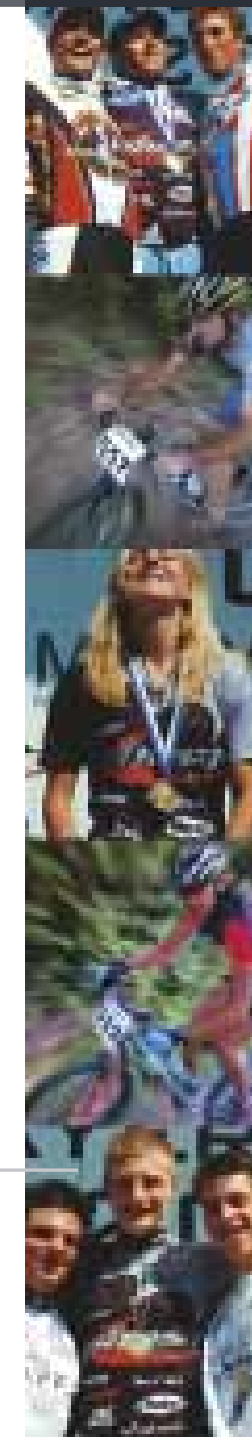
HTX 7500
Team Edition



HTX 5700

Für die Saison 2003 bietet dieses Hardtail die aktuellste Mountain-Bike-Technologie. Neue, hohl geschmiedete XT Kurbeln mit achtfach Verzahnungsaufnahme, XT Schaltwerk, XT Umwerfer und Scheibenbremsen von Magura ermöglichen dem Fahrer die sicherste und komfortabelste Art des Schaltens und Bremsens vereint mit langer Haltbarkeit der Komponenten.

Klassische Rahmen-Features wie schmutzfrei verlegte Außenzüge, eine hochwertige Lackierung, 3-D Ausfallende mit Scheibenbremsaufnahme und vieles mehr bezeichnen wir hier als Standard. Die neue Manitou Axel Federgabeltechnik trägt deutlich zur Verbesserung der Federungsfunktion bei. Dieses Bike bietet Sportlichkeit auf höchstem Niveau.

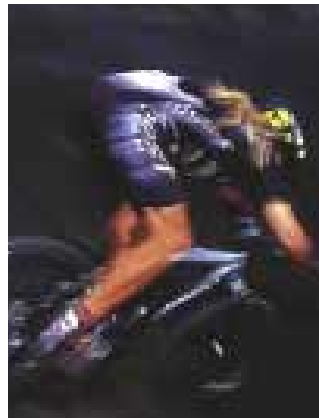


HTX 5100



Modell: HTX 5100, Rahmen: 7005 T6 Disc Version, Vorbau: GID Light Laser, Gabel: Rock Shox Pilot C, Steuersatz: Aheadset STS, Lenker: GID Light Laser, Pedale: Shimano PDM 515, Sattelstütze: GID Light Laser, Sattel: Selle Italia, Bar Ends: Ghost Light, Schaltwerk: Shimano XT, Umwerfer: Shimano XT, Bremshebel: Magura Julie Disc, STI / SL: Shimano Deore SL, Innenlager: Shimano Octalink ES 30, Kurbelsatz: Shimano Octalink 445, Bremsen: Magura Julie Disc, Reifen: Conti Explorer, Felgen: Mavic X 223, Speichen: DT Swiss 1.8, Naben: Shimano 475 Disc, Kassette: Shimano HG 50 9 fach, Rahmenhöhe: 44,48,52,56, Farben: matt blue

HTX 5100: Selbst den hohen Ansprüchen eines rennsportorientierten Bikers sind diese Komponenten gewachsen. Die brandneue Rock Shox Pilot C leistet hervorragende Federungsarbeit und bringt selbst auf unwegsamsten Pfaden erstklassigen Fahrkomfort. Mit diesem Bike liegen Sie auf dem richtigen Weg.



HTX 1800

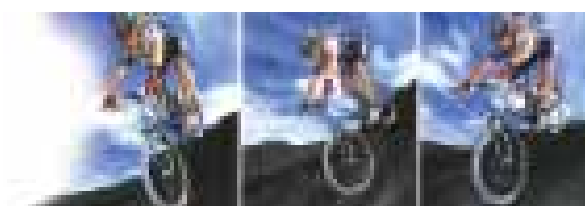


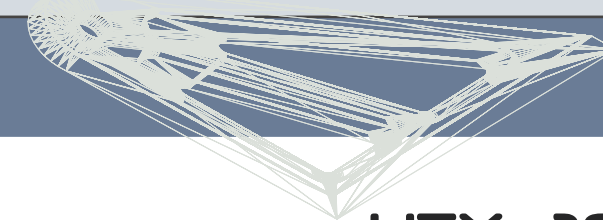
HTX 1802



Die gezielte Auswahl erstklassig konstruierter Komponenten, wie etwa 7005er T6 Alu-Rahmen, einstellbare RST Capa Federgabel, Ritchey Bereifung, DT Speichen und Vieles mehr, drücken hier gewaltig auf die Gewichtsbremse. Durch das sehr niedrige Gesamtgewicht und die ausgewogene Geometrie ist die Beherrschbarkeit dieses Bikes nahezu unerreicht. Wartungsarme Shimano Komponenten, A-Headset Steuersatz und durchwegs robuste Alu-Komponenten bringen unendlich langen Fahrspaß.

Modell: HTX 1800/1802, Rahmen: 7005 T6 PG, Vorbau: GID Light, Gabel: RST Capa TL, Steuersatz: Tange Ahead, Lenker: GID Light, Pedale: Ghost Light P, Sattelstütze: GID Light, Sattel: Ghost VL 1026, Schaltwerk: Shimano Alivio, Umwerfer: Shimano Alivio, Bremshebel: Shimano Alivio, STI / SL: Shimano Alivio, Innenlager: Shimano UN25, Kurbelsatz: Shimano, Bremsen: Shimano V 420, Reifen: Ritchey Speedmax, Felgen: Schürmann, Speichen: DT Swiss 1.8, Naben: Shimano Alivio, Kassette: Shimano HG 50 8 fach, Rahmenhöhe: 34,40,44,48,52,56, Farben: 1800: brushed, 1802: flame





HTX 332



HTX 330



Modell: HTX330/332, Rahmen: 7005 T6 PG, Vorbau: GID Light, Gabel: Zoom Suspension verstellbar, Steuersatz: Tange Ahead, Lenker: GID Light, Pedale: Ghost Light P, Sattelstütze: GID Light, Sattel: Ghost VL 1026, Schaltwerk: Shimano Acera, Umwerfer: Shimano Alivio, Bremshebel: Shimano, STI / SL, Shimano EF35 - 8 fach, Innenlager: Shimano UN25, Kurbelsatz: Shimano, Bremsen: Shimano V 420, Reifen: CS, Felgen: Schürmann, Speichen: DT Swiss 1.8, Naben: Shimano 8 fach, Kassette: Shimano HG 50 8 fach, Rahmenhöhe: 34,40,44,48,52,56, Farben: HTX 330: brushed, HTX 332: flame

HTX 200



HTX 200

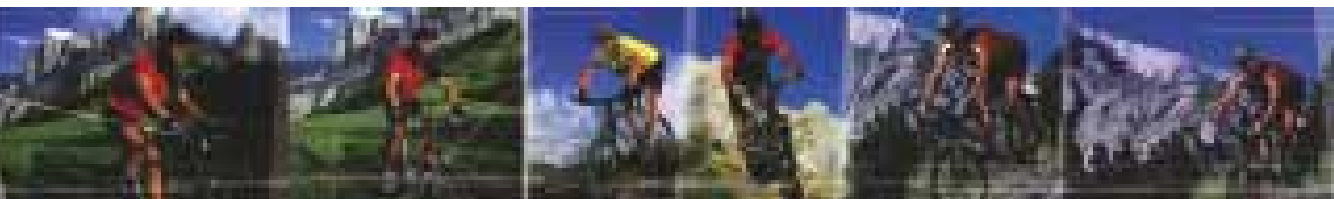
Für den Titel „Einstieigermodell“ ist das HTX 200 eigentlich viel zu gut. Die Kombination aus leichten Alu-Rahmen bestückt mit einer 60 Millimeter Federgabel, hochwertigen Shimano Teilen und rundum sehr gute Komponenten, bereiten selbst im rauen Gelände sehr viel Fahrspaß. Durch die spezielle Geometrie Anpassung bei den Rahmenhöhen 34, 40, 44 Zentimeter, ist dieses Bike auch bestens für Kinder, Jugendliche und Frauen geeignet. Das Gesamtpaket und die Abstimmung des Bikes vermitteln ein leicht zu kontrollierendes und sicheres Fahrgefühl.

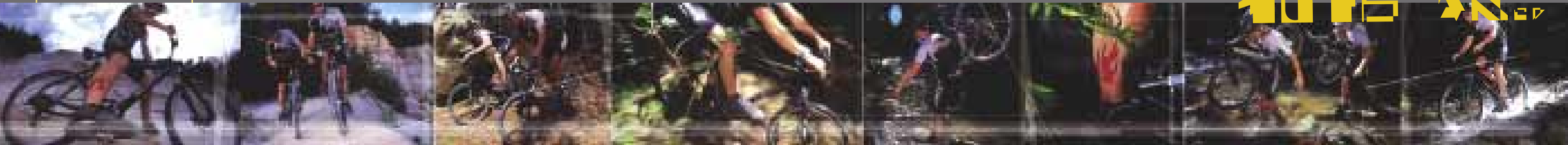
HTX 202



HTX 330/332

Testpersonen betitelt bereits das Vorgängermodell des HTX 330 als bestens ausgestattetes Bike. Es gilt in seiner Preisklasse als Preis-/Leistungsknüller und somit als Bestseller. Das für 2003 nochmals aufgewertete Rad bietet eine tourenorientierte Sitzposition, Semislickbereifung und eine grundsätzliche Ausstattung, welche den Besitzer einen langanhaltenden Fahrspaß bietet. Eine 60 Millimeter Federweg-Federgabel, sowie der leichte GHOST Alu-Rahmen ist in dieser Preisklasse für uns selbstverständlich.





Modell: SE 7000; 10th. Rahmen: 7005 T6 Disc 10th Edition. Vorbau: GID Light Laser. Gabel: Rock Shox Pilot C. Steuersatz: Aheadset STS. Lenker: GID Light Laser. Pedale: Ghost Light A. Sattelstütze: GID Light Laser. Sattel: Selle Italia. Schaltwerk: Shimano XT. Umwerfer: Shimano XT. Bremshebel: Shimano XT. STI / SL: Shimano XT. Innenlager: Shimano Octalink ES 30. Kurbelsatz: Shimano Octalink 445. Bremsen: Avid Single Digit. Reifen: Conti Explorer. Felgen: Mavic X 139. Speichen: DT Swiss 1.8. Naben: Shimano XT. Kassette: Shimano HG 50 9 fach. Rahmenhöhe: 40,44,48,52,56. Farben: black



SE 7000 - 10th

Neuwertigste Antriebstechniken – wie etwa Octalink und Hollowtech aus dem Hause Shimano, sind die neuesten Errungenschaften des SE 7000. Diese Features bringen erhebliche Gewichtsvorteile bei einem enormen Plus an Rahmensteifigkeit. Eine nagelneue Pilot C Federgabel von Rock Shox machen den Fahrspaß komplett. Bauteile und Komponenten der gehobenen Kategorie machen das Rad zum Highlight unserer Special Edition Kollektion. Überzeugen Sie sich bei einer Probefahrt.

Modell: SE 5000; 10th. Rahmen: 7005 T6 Disc 10th Edition. Vorbau: GID Light Laser. Gabel: Rock Shox Judy C. Steuersatz: Aheadset STS. Lenker: GID Light Laser. Pedale: Ghost Light A. Sattelstütze: GID Light Laser. Sattel: Selle Italia. Schaltwerk: Shimano XT. Umwerfer: Shimano XT. Bremshebel: Avid Speed Dial. STI / SL: Deore SL. Innenlager: Shimano Octalink ES 30. Kurbelsatz: Shimano Octalink 445. Bremsen: Avid Single Digit. Reifen: Conti Explorer. Felgen: Mavic X 139. Speichen: DT Swiss 1.8. Naben: Shimano 475 (Disc Option). Kassette: Shimano HG 50 9 fach. Rahmenhöhe: 40,44,48,52,56. Farben: black



SE 5000 - 10th

Dem speziell zum zehnjährigen Bestehen der Firma GHOST konstruierten, brandneuen 7005er Alurahmen wurde nicht nur ein geschmiedetes Ausfallende und ein wechselbares Schaltauge, sondern auch eine Scheibenbremsaufnahme spendiert. Bei der Federgabel kommt die seit Jahren bewährte Judy C vom Marktführer Rock Shox zum Einsatz. Diese neue Rahmen-Federgabelkombi – gepaart mit durchdachten, soliden Komponenten – ergeben ein Bike der gehobenen Mittelklasse.

Modell: SE 3000; 10th. Rahmen: 7005 T6 Disc 10th Edition. Vorbau: GID Light Laser. Gabel: RST Gila TL. Steuersatz: Tange Ahead. Lenker: GID Light Laser. Pedale: Ghost Light P. Sattelstütze: GID Light Laser. Sattel: Selle Italia. Schaltwerk: Shimano Deore. Umwerfer: Shimano Deore. Bremshebel: Shimano Deore. STI / SL: Shimano Deore. Innenlager: Shimano UN25. Kurbelsatz: Shimano 440. Bremsen: Shimano V 420. Reifen: Ritchey Speedmax. Felgen: Mavic X 139. Speichen: DT Swiss 1.8. Naben: Shimano Deore. Kassette: Shimano HG 50 9 fach. Rahmenhöhe: 34,40,44,48,52,56. Farben: black



SE 3000 - 10th

Ein Rad der SE 3000er Serie – das ideale Bike für Radfahrer, die weitab von Staus, Verkehr und Abgasen Erholung und Fitness tanken wollen. Stressfreies und zuverlässiges Biken ist durch die hochwertige Shimano-Ausstattung gewährleistet. Wartungsarme Naben und Innenlager, 27 Gänge, Interactive Glide Antrieb, bissige Alu V-Bremsen sind nur ein kleiner Auszug aus der Liste der unzähligen technischen Features, die dieses Bike bietet.

Vorjahresmodell SE 3000 erfolgreich getestet:

Mountain BIKE

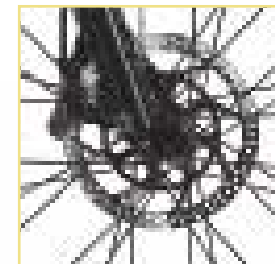
Begeistert:
Mountainbike Heft: 03.2002
übers SE 3000
MTB-Urteil: "gut"
Fazit: "SE könnte beim Ghost auch für "super equipped" stehen."

SE 9000 SE 9000 Disc

Die brandneue XTR Gruppe wird jeden Biker in den siebten Himmel versetzen. Durch die gegenüber dem Vorgängermodell erheblich leichtere XTR Gruppe werden Komplettradgewichte einer anderen Liga erzielt. Hochwertigste Materialien, ausgefeilte Schalt-, Brems- und Lagertechnik machen das Bike zum Überflieger. Die neue Manitou Skareb Federgabel mit Lockout Mechanismus runden das Traumrad ab. Eine andere Dimension!

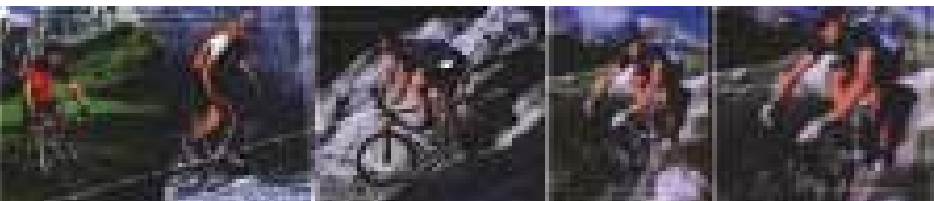


10th - SE 9000 / SE 9000 Disc



Modell: SE 9000/SE 9000 Disc, 10th. Rahmen: 7005 T6 Disc 10th Edition. Vorbau: GID Light Laser. Gabel: Manitou Skareb Comp Lockout. Steuersatz: Aheadset AL Superlight. Lenker: GID Light Laser. Pedale: Shimano PDM 515. Sattelstütze: GID Light Laser. Sattel: Selle Italia. Schaltwerk: Shimano XTR. Umwerfer: Shimano XTR. Bremshebel: Shimano XTR o. XTR Disc. STI / SL: Shimano XTR. Innenlager: Shimano XTR. Kurbelsatz: Shimano XTR. Bremsen: Shimano XTR o. XTR Disc. Reifen: Conti Explorer Pro (faltbar). Felgen: Mavic X 517 o. Mavic X 317 Disc. Speichen: DT Swiss 1.8. Naben: Shimano XTR o. XTR Disc. Kassette: Shimano XTR. Rahmenhöhe: 40,44,48,52,56. Farben: black

Beim SE 7002 wurde die ausgereifte Technik des SE 7000 fast ausnahmslos übernommen. Lediglich bei der Federgabel kommt anstelle der Pilot C von Rock Shox, das Modell Pilot XC mit verbessertem Dämpfungssystem zum Einsatz. Die Zweifarblackierung bringt dem SE 7002 den Feinschliff. Let's go riding!



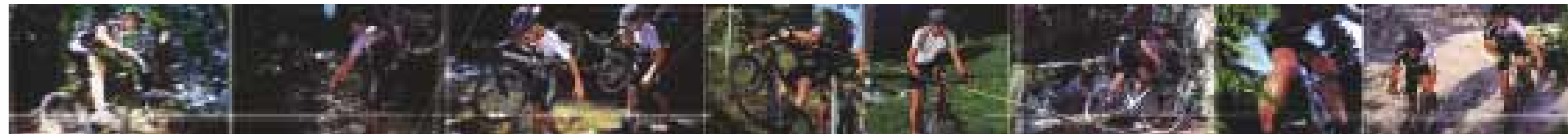
SE 7003: Hier wurde die bewährte Technik des SE 7002 mit dem mehrmaligen Gewinner des "Parts des Jahres", die HS 33 von Magura aufgewertet. Mehr gibt's hier nicht zu sagen!



Modell: SE 7002/SE 7003, Rahmen: 7005 T6 Disc Version, Vorbau: GID Light Laser, Gabel: Rock Shox Pilot XC, Steuersatz: Aheadset STS, Lenker: GID Light Laser, Pedale: Ghost Light A, Sattelstütze: GID Light Laser, Sattel: Selle Italia, Schaltwerk: Shimano XT, Umwerfer: Shimano XT, Bremshebel: Shimano XT (7002) Magura HS 33 (7003), STI / SL: Shimano XT SL, Innenlager: Shimano Octalink ES 30, Kurbelsatz: Shimano Octalink 445, Bremsen: Avid Single Digit (7002) Magura HS 33 (7003), Reifen: Conti Explorer, Felgen: Mavic X 139, Speichen: DT Swiss 1.8, Naben: Shimano XT, Kassette: Shimano HG 50 9 fach, Rahmenhöhe: 40,44,48,52,56, Farben: black/brushed



SE 7002



Modell: SE 5002/SE 5003, Rahmen: 7005 T6 Disc Version, Vorbau: GID Light Laser, Gabel: Rock Shox Judy C, Steuersatz: Aheadset STS, Lenker: GID Light Laser, Pedale: Ghost Light A, Sattelstütze: GID Light Laser, Sattel: Selle Italia, Schaltwerk: Shimano XT, Umwerfer: Shimano XT, Bremshebel: Avid Speed Dial (5002) Magura HS 33 (5003), STI / SL: Deore SL, Innenlager: Shimano Octalink ES 30, Kurbelsatz: Shimano Octalink 445, Bremsen: Avid Single Digit (5002) Magura HS 33 (5003), Reifen: Conti Explorer, Felgen: Mavic X 139, Speichen: DT Swiss 1.8, Naben: Shimano 475 (Disc Option), Kassette: Shimano HG 50 9 fach, Rahmenhöhe: 40,44,48,52,56, Farben: blue/brushed

Modell: SE 3002, Rahmen: 7005 T6 PG, Vorbau: GID Light Laser, Gabel: RST Gila TL, Steuersatz: Tange Ahead, Lenker: GID Light Laser, Pedale: Ghost Light P, Sattelstütze: GID Light Laser, Sattel: Ghost VL 1026, Schaltwerk: Shimano Deore, Umwerfer: Shimano Deore, Bremshebel: Shimano Deore, STI / SL: Shimano Deore, Innenlager: Shimano UN25, Kurbelsatz: Shimano 440, Bremsen: Shimano V 420, Reifen: Ritchey Speedmax, Felgen: Mavic X 139, Speichen: DT Swiss 1.8, Naben: Shimano Deore, Kassette: Shimano HG 50 9 fach, Rahmenhöhe: 34,40,44,48,52,56, Farben: brushed

SE 3002/5002: Um allen Geschmäckern gerecht zu werden, bieten wir zusätzlich zum SE 3000/5000 eine zweite Farboption an. Die technischen Features bleiben unverändert.

SE 5000, 5002 und 5003: Die Modelle SE 5000 10th Anniversary, 5002 und 5003 sind für eine spätere Scheibenbremsumrüstung schon vorbereitet. Die vordere und die hintere Nabe haben werkseitig eine Aufnahme für den Rotor. Zudem sind getrennte Schalthebel schon vorselektiert. Bei einer Scheibenbremsumrüstung müssen nur noch die Felgen (scheibenbremstauglich) gewechselt werden und eine Scheibenbremse montiert werden.

Vorjahresmodell SE 3001
erfolgreich getestet:

bike sport
news

Bsn Heft: 03.2002 übers
SE 3001
Fazit: "Hier arbeitet
alles zuverlässig."

SE 5003



SE 5003: Die Basis des SE 5003 bildet das bereits ausführlich erwähnte SE 5002. Weil bekanntlich nicht immer der Slogan „wer bremst verliert“ stimmt, wird dem SE 5003, das Magura Brems-Highlight HS 33 spendiert. Die unverwüsthliche Hydro Stop Bremse wird auch zurecht als „No Problem“ Bremse bezeichnet.

SE 5002



SE 3002





Race Ultegra

Modell: Race Ultegra, Rahmen: 7005 T6 multi-buttet, Vorbau: Ritchey Pro, Gabel: Ghost Carbon superlight, Steuersatz: Ritchey Zero Logic integrated, Lenker: Ritchey Pro, Sattelstütze: Ritchey Pro, Sattel: Selle Italia Oktavia, Schaltwerk: Shimano Ultegra, Umwerfer: Shimano Ultegra, Bremshebel: Shimano Ultegra, STI / SL: Shimano Ultegra, Innenlager: Shimano Ultegra, Kurbelsatz: Shimano Ultegra triple, Bremsen: Shimano Ultegra, Reifen: Conti Ultra 3000, Felgen: Mavic Ksyrium o. Mavic CXP 22, Speichen: Mavic Ksyrium o. DT Swiss 1.8, Naben: Mavic Ksyrium o. Shimano Ultegra, Kassette: Shimano Ultegra (12-25), Rahmenhöhe: 53,56,58,60,62,64, Farben: black/brushed

RACE Ultegra triple
Profisportler finden beim GHOST Ultegra die hochwertige Basis eines superlight Alurahmens, gepaart mit einer GHOST Carbon Gabel vor. Ritchey Pro Parts, Mavic's Ksyrium Laufräder, Conti Ultra 3000 Bereifung komplettieren das superschnelle Rennrad. Vielfahrer dürften an der Shimano Ultegra triple Ausstattung lang anhaltende Fahrfreude haben und der Konkurrenz das Fürchten lehren. Optionell auch mit Ultegra Naben und mit Mavic Felgen erhältlich.



Race 105

Modell: Race 105, Rahmen: 7005 T6 multi-buttet, Vorbau: Ritchey, Gabel: Ghost Carbon superlight, Steuersatz: Ritchey Zero Logic integrated, Lenker: Ritchey, Sattelstütze: Ritchey Comp, Sattel: Selle Italia Oktavia, Schaltwerk: Shimano 105, Umwerfer: Shimano 105, Bremshebel: Shimano 105, STI / SL: Shimano 105, Innenlager: Shimano 105, Kurbelsatz: Shimano 105 triple, Bremsen: Shimano 105, Reifen: Conti Sport 1000, Felgen: Mavic CXP 22, Speichen: DT Swiss 1.8, Naben: Shimano 105, Kassette: Shimano HG 70 (12-25), Rahmenhöhe: 53,56,58,60,62,64, Farben: electric blue/brushed

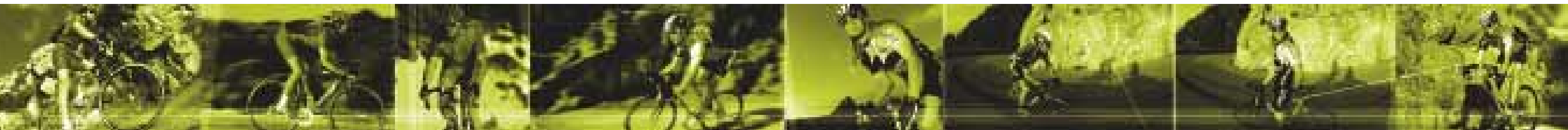
RACE Shimano 105 triple
Der superleichte und zudem sehr steife Alu Rahmen, GHOST Carbon Gabel, leichte Ritchey Parts, Mavic Felgen, sowie eine komplette Shimano 105er Gruppe, dürften auch den ambitioniertesten Hobbyradler zufrieden stellen. Wer Rennradfahren nicht nur gelegentlich zum Ausgleich, sondern als Freizeitsport betreibt, dürfte hier fündig geworden sein.

RACE TIAGRA triple

Die komplett neu überarbeitete Rennradpalette von GHOST präsentiert sich überaus durchdacht, superedel und hochwertig. Der Alu Rahmen des Tiagra Race verfügt über mehrfach konifizierte Rohre und trägt zu einem gigantischen Kompletttradgewicht bei. Kein Komponentenmix, sondern eine lupenreine Shimano Tiagra Ausstattung garantieren perfekte Funktion. Eine Kurbelgarnitur mit dreifach Kettenblätter ermöglichen lange Ausritte auch bei bergigem Gelände. Die Tour de France lässt grüßen.

Modell: Race Tiagra, Rahmen: 7005 T6 multibuttet, Vorbau: Ritchey, Gabel: Ghost Alu Light, Steuersatz: Ritchey Zero Logic integrated, Lenker: Ritchey, Sattelstütze: Ritchey Comp, Sattel: Selle Italia Oktavia, Schaltwerk: Shimano Tiagra, Umwerfer: Shimano Tiagra, Bremshebel: Shimano Tiagra, STI / SL: Shimano Tiagra, Innenlager: Shimano Tiagra, Kurbelsatz: Shimano Tiagra triple, Bremsen: Shimano Tiagra, Reifen: Conti Sport 1000, Felgen: Mavic CXP 22, Speichen: DT Swiss 1.8, Naben: Shimano Tiagra, Kassette: Shimano HG 50 (12-25), Rahmenhöhe: 53,56,58,60,62,64, Farben: black/matt grey

Race Tiagra





COMFORT 7-speed: Auf ganz neues Terrain haben sich die GHOST Techniker bewegt, als Sie das GHOST Comfort 7-speed auf das Reißbrett skizzierten. Anfänglich standen wir dem Projekt eher skeptisch gegenüber. Nach einer gewissen Anlaufzeit und mit Computerunterstützung kamen wir dem Optimum immer näher. Die ganze „Mannschaft“ entschied sich für das Projekt. Das Endprodukt: ein sehr leichtes, hochwertig ausgestattetes, komfortables Alltags – und Freizeitrad. Damit lässt sich sicher und kräfteschonend radeln. Informieren Sie sich bei ihrem GHOST Fachhändler.



Das Cross 5700 ist in Sachen Cross Bikes unser hochwertigstes Pferd im Stall. Alu Rahmen, Rock Shox Gabel, Shimano LX Komponenten ergeben ein qualitativ hochwertiges Bike, welches selbst Profiradler zufrieden stellt. Tägliche Trainingseinheiten werden vom Cross 5700 locker weggesteckt. Ein Bike für gehobene Ansprüche.

Der 7005 T6 Alu Rahmen bildet das Grundgerüst des hochwertigen Crossers. Die ausgewogene Sitzposition lassen ausgedehnte Touren wie eine Kaffeefahrt erscheinen. Das GHOST Cross 5100 ist das ideale Sportgerät um Fitness und Erholung zu tanken. Technikfreaks werden ihre Freude an der guten Funktion und dem niedrigen Gewicht haben.

Cross Bikes sind gefragt wie nie zu vor. Sowohl im leichten Gelände, als auch auf der Straße fühlen sich diese Bikes wie Zuhause. Wer die Sicherheitsreserven eines MTB's im Gelände nicht vollends ausschöpft liegt hier genau richtig. Alu Rahmen mit Federgabel und eine komplette Shimano Ausstattung bilden ein schnelles und zudem sehr leichtes Sportgerät.



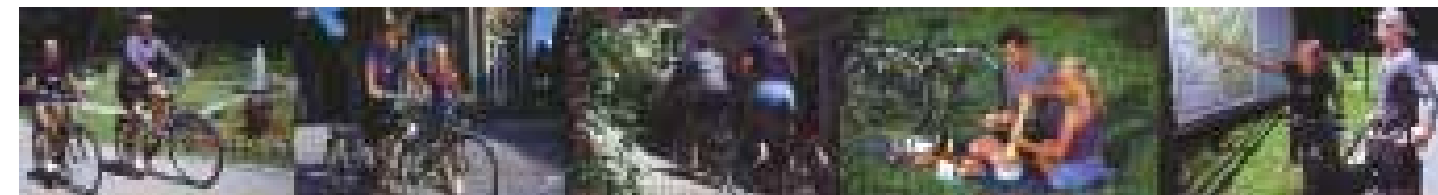
CROSS 5700



CROSS 5100



CROSS 1800



Modell: Cross 5700, Rahmen: 7005 T6 PG, Vorbau: GID Light Adjust, Gabel: Rock Shox GPS Metro Mag, Steuersatz: Aheadset STS, Lenker: GID High Rise Light, Pedale: Ghost TR Light, Sattelstütze: GID Light gefedert, Sattel: Selle Italia FLX Men, Schaltwerk: Shimano LX, Umwerfer: Shimano LX, Bremshebel: Shimano LX, STI / SL, Shimano LX, Innenlager: Shimano UN25, Kurbelsatz: Shimano 440, Bremsen: Avid Single Digit, Reifen: Conti Twister, Felgen: Mavic T 224, Speichen: DT Swiss 1.8, Naben: Shimano LX, Kassette: Shimano HG 50 9 fach, Rahmenhöhe: 49,53,57,61, Farben: matt grey

Modell: Cross 5100, Rahmen: 7005 T6 PG, Vorbau: GID Light Adjust, Gabel: Rock Shox GPS Metro, Steuersatz: Aheadset STS, Lenker: GID High Rise Light, Pedale: Ghost TR Light, Sattelstütze: GID Light gefedert, Sattel: Selle Italia FLX Men, Schaltwerk: Shimano Deore, Umwerfer: Shimano Deore, Bremshebel: Shimano Deore, STI / SL, Shimano Deore, Innenlager: Shimano UN25, Kurbelsatz: Shimano 440, Bremsen: Shimano V 420, Reifen: Conti Twister, Felgen: Mavic T 224, Speichen: DT Swiss 1.8, Naben: Shimano Deore, Kassette: Shimano HG 50 9 fach, Rahmenhöhe: 49,53,57,61, Farben: brushed

Modell: Cross 1800, Rahmen: 7005 T6 PG, Vorbau: GID Light Adjust, Gabel: RST CT-Com, Steuersatz: Aheadset STS, Lenker: GID High Rise Light, Pedale: Ghost TR Light, Sattelstütze: GID Light gefedert, Sattel: Selle Italia FLX Men, Schaltwerk: Shimano Alivio, Umwerfer: Shimano Alivio, Bremshebel: Shimano Alivio, STI / SL, Shimano Alivio, Innenlager: Shimano UN25, Kurbelsatz: Shimano, Bremsen: Shimano V 420, Reifen: Conti Twister, Felgen: Mavic T 224, Speichen: DT Swiss 1.8, Naben: Shimano Alivio, Kassette: Shimano HG 50 8 fach, Rahmenhöhe: 49,53,57,61, Farben: blue



TR 5700



TRUSP 5700



TRUSP 5700 und TR 5700

TRUSP 5700 Street: Das Modell TR 5100 Fullsuspension war nur durch noch hochwertigere Shimano Komponenten zu toppen. Bei Schaltung, Bremshebeln, Naben und Antrieb wurde in Sachen Funktion und Langlebigkeit auf bewährte Shimano LX Technik gesetzt. Fazit: Das TR 5700 Fullsuspension wird selbst den komfortsüchtigsten Radfahrer unter Euch zufrieden stellen.

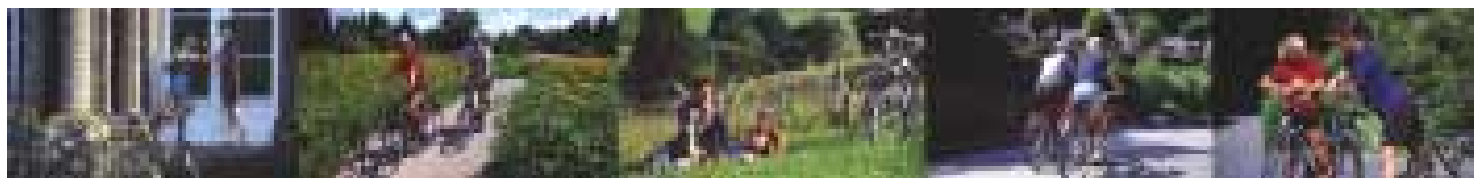
TR 5700 Street: Ob Highway, Feldwege oder sogar leichtes Gelände: das TR 5700 vermittelt in jeder Fahrsituation ein sicheres Gefühl. Eine RST Federgabel, eine gefederte Sattelstütze und ein höhenverstellbarer Vorbau ermöglichen die komfortabelste Art Rad zu fahren. Optimierter Aluminiumrahmen, leichte Alu-Komponenten, hochwertigste Shimano-Teile und die gehobene Straßenausstattung ergeben ein superleichtes Gefährt. Dieses Rad lässt die steigenden Benzinpreise vergessen.

Modell: TR 5700M, Rahmen: 7005 T6 PG, Vorbau: GID Adjust, Gabel: RST CT-Cor, Steuersatz: Ritchey Logic, Lenker: GID High Rise Light, Pedale: Ghost TR Light, Sattelstütze: GID Light gefedert, Sattel: Selle Italia FLX Men, Schaltwerk: Shimano LX, Umwerfer: Shimano LX, Bremshebel: Shimano LX, STI / SL: Shimano LX, Innenlager: Shimano UN25, Kurbelsatz: Shimano 440, Bremsen: Avid Single Digit, Reifen: Ritchey Speedmax, Felgen: Mavic T 224, Speichen: DT Swiss 1.8, Naben: Shimano LX, Kassette: Shimano HG 50 9 fach, Rahmenhöhe: 49,53,57,61, Farben: matt grey

Vorjahresmodell TR 5700
erfolgreich getestet:



Gute Wahl:
Heft: 06.2002 übers TR 5700
Urteil: "gut"
Ein prima Rad zu einem sehr
gutem Preis



Modell: TRUSP 5700M, Rahmen: 7005 T6 PG gefedert, Vorbau: GID Adjust, Gabel: RST CT-Cor, Steuersatz: Ritchey Logic, Lenker: GID High Rise Light, Pedale: Ghost TR Light, Sattelstütze: GID Light, Sattel: Selle Italia FLX Men, Schaltwerk: Shimano LX, Umwerfer: Shimano LX, Bremshebel: Shimano LX, STI / SL: Shimano LX, Innenlager: Shimano UN25, Kurbelsatz: Shimano 440, Bremsen: Avid Single Digit, Reifen: Ritchey Speedmax, Felgen: Mavic T 224, Speichen: DT Swiss 1.8, Naben: Shimano LX, Kassette: Shimano HG 50 9 fach, Federelement: Though Shock, Rahmenhöhe: 50,54,58, Farben: matt grey

TRUSP 5100



TRUSP 5100 + Lady

Alle Testpersonen waren sich einig: Das Fahren mit einem so leichten und komplett ausgestatteten Rad macht wahnsinnig viel Spaß. Senioren wie Junioren ließen sich von der einfachen Handhabung und Bedienung sofort überzeugen. Die hohe Funktionalität und zeitlose Optik runden den Preis-Leistungsknüller ab. Wer ein alltagstaugliches, leichtes, nahezu unverwüstliches Fahrrad sucht, liegt beim Ghost TR 5100 Fullsuspension genau richtig.

Modell: TRUSP 5100 /TRUSP 5100 Lady, Rahmen: 7005 T6 PG gefedert, Vorbau: GID Adjust, Gabel: RST CT-Com, Steuersatz: Ritchey Logic, Lenker: GID High Rise Light, Pedale: Ghost TR Light, Sattelstütze: GID Light, Sattel: Selle Italia FLX Men / Lady, Schaltwerk: Shimano Deore, Umwerfer: Shimano Deore, Bremshebel: Shimano Deore, STI / SL, Shimano Deore, Innenlager: Shimano UN25, Kurbelsatz: Shimano 440, Bremsen: Shimano V 420, Reifen: Ritchey Speedmax, Felgen: Mavic T 224, Speichen: DT Swiss 1.8, Naben: Shimano Deore, Kassette: Shimano HG 50 9 fach, Federelement: Though Shock, Rahmenhöhe: 50,54,58 Da: 48,52, Farben: brushed



TRUSP 5100 Lady



TR 5100 + Lady

Den überarbeiteten, superleichten, bewährten Aluminiumrahmen zeichnen eine komfortable Sitzposition, sehr gutes Handling und guten Geradeauslauf aus. Der Vorbau ist mehrfach höhenverstellbar. Damit lässt sich die individuelle und für den Fahrer optimale Sitzposition einstellen. Das geringe Gewicht, die RST Federgabel, Shimano Komponenten und Semislicks von Ritchey machen das Radfahren zum Genuss.

Modell: TR 5100 /TR 5100 Lady, Rahmen: 7005 T6 PG, Vorbau: GID Adjust, Gabel: RST CT-Com, Steuersatz: Ritchey Logic, Lenker: GID High Rise Light, Pedale: Ghost TR Light, Sattelstütze: GID Light gefedert, Sattel: Selle Italia FLX Men / Lady, Schaltwerk: Shimano Deore, Umwerfer: Shimano Deore, Bremshebel: Shimano Deore, STI / SL: Shimano Deore, Innenlager: Shimano UN25, Kurbelsatz: Shimano 440, Bremsen: Shimano V 420, Reifen: Ritchey Speedmax, Felgen: Mavic T 224, Speichen: DT Swiss 1.8, Naben: Shimano Deore, Kassette: Shimano HG 50 9 fach, Rahmenhöhe: 49,53,57,61 Da: 45,48,52, Farben: brushed

TR 5100 Lady



TR 5100





TRUSP 1800



TRUSP 1800 Lady



TRUSP 1800 + Lady

Der weiterentwickelte vollgefederte Trekking-Alurahmen bildet das Herzstück dieses Modells. Der industriegelagerte Hinterbau ist für den exzellenten Fahrkomfort verantwortlich. Das Rad ist sowohl in der City als auch im leichten bis mittelschweren Gelände einsetzbar. Die Kombination aus Alurahmen und hochwertigen Komponenten ergeben ein leichtgängiges, extrem leicht zu bewegendes Rad. Die Front- und Heckfederung bringen den Fahrkomfort in eine andere Dimension.

TR 1800



Modell: TR 1800/TR 1800 Lady, Rahmen: 7005 T6 PG, Vorbau: GID Adjust, Gabel: RST CT-Com, Steuersatz: Ritchey Logic, Lenker: GID High Rise Light, Pedale: Ghost TR Light, Sattelstütze: GID Light gefedert, Sattel: Selle Italia FLX Men / Lady, Schaltwerk: Shimano Alivio, Umwerfer: Shimano Alivio, Bremshebel: Shimano Alivio, STI / SL: Shimano Alivio, Innenlager: Shimano UN25, Kurbelsatz: Shimano, Bremsen: Shimano V 420, Reifen: Ritchey Speedmax, Felgen: Mavic T 224, Speichen: DT Swiss 1.8, Naben: Shimano Alivio, Kassette: Shimano HG 50 8 fach, Rahmenhöhe: 49,53,57,61 Da: 45,48,52, Farben: blue

TR 1800 + Lady

Das ideale Bike für alle Freizeitsportler und -sportlerinnen. Ob Einkaufs- oder Freizeitfahrt, mit dem TR 1800 liegen Sie goldrichtig. Ein Gesamtgewicht von unter 14,7 Kilo machen das TR 1800 zu einem Sieger in seiner Klasse. Die komplett vorhandene Straßenausstattung bietet Sicherheit, kombiniert mit jeder Menge Fahrkomfort. Überzeugt Euch bei einer Testfahrt.

TR 1800 Lady





Powerkid 24"

Wie eine Bombe hat das neu konzipierte Bike bei jugendlichen Radlern eingeschlagen. Das im vergangenen Jahr zum ersten Mal erhältliche Rad ist für kommende Saison nochmals modifiziert und überarbeitet worden. Niedriges Gewicht und hohe Funktionalität, sowie Robustheit bekamen oberste Priorität. Alu-Rahmen, Shimano Komponenten, sowie eine 24" Federgabel ergeben ein nahezu renntaugliches Bike. Das stellt auch den anspruchsvollsten Jungbiker zufrieden.



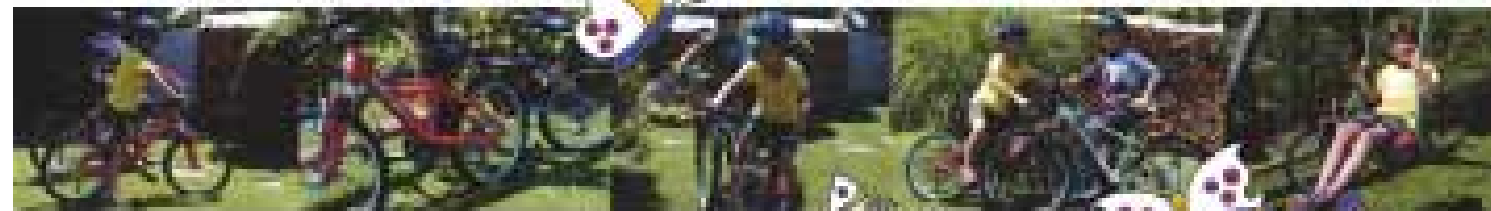
Modell: Powerkid 24", Rahmen: 7005 T6 PG, Vorbau: GID Light, Gabel: Zoom Suspension, Steuersatz: Tange Ahead, Lenker: GID Light, Pedale: Ghost Light P, Sattelstütze: GID Light, Sattel: Ghost VL 1026, Schaltwerk: Shimano Acera, Umwerfer: Shimano Alivio, STI / SL: Shimano EF35 - 7 fach, Innenlager: Shimano UN25, Kurbelsatz: Shimano, Bremsen: Shimano V 420, Reifen: Conti Explorer, Felgen: Alex Alu 24", Speichen: DT Swiss 1.8, Naben: Shimano 7 fach, Kassette: Shimano HG 30, Rahmenhöhe: 34 cm, Farben: brushed - Für Kinder von 8 - 12 Jahren.

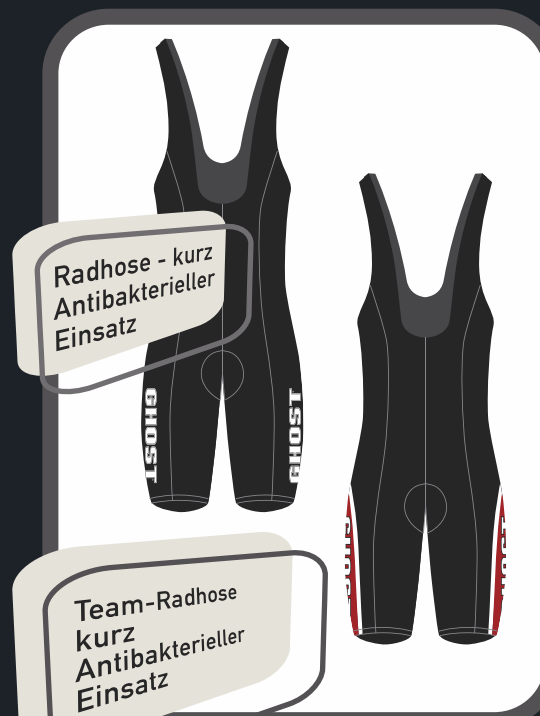
Modell: Powerkid Boy 20"/Powerkid Girl 20", Rahmen: 7005 T6 PG, Vorbau: GID Light, Gabel: Zoom Suspension, Steuersatz: Tange Ahead, Lenker: GID Light, Pedale: Ghost KID Light, Sattelstütze: GID Light, Sattel: Ghost VL 175 KID, Schaltwerk: Shimano 7-gang, Bremshebel: Tektro KID, STI / SL: SRAM 7-gang, Innenlager: Shimano UN25, Kurbelsatz: Alu single speed, Bremsen: Tektro V-Brake, Reifen: Ritchey Z-Max, Felgen: Alex Alu 20", Speichen: Chun Nan 1.8, Naben: Shimano 7 fach, Kassette: Shimano HG 30, Rahmenhöhe: 27 cm, Farben: boy: blau / gelb, girl: rot - Für Kinder von 5 - 7 Jahren.



Powerkid 20" boy and girl

Die gut abgestimmte Rahmenhöhe, neu angepasste Kurbelarme und sieben Gänge machen dieses Bike zum Spaßmobil für alle Kinder im Alter zwischen 5 und 7 Jahren. Auch beim KID Bike ist eine serienmäßig eingebaute Federgabel bei GHOST selbstverständlich. Der leichte Alu-Rahmen und die gute Komponentenauswahl ergeben ein Gesamtgewicht mit nur knapp über 10 Kilo. Die entsprechend auf Kinderhände abgestimmten Bremshebel in Verbindung mit bissigen V-Brakes bremsen auch Ihren kleinen Racker. Viel Spaß!





Radhose - kurz
Antibakterieller
Einsatz

Team-Radhose
kurz
Antibakterieller
Einsatz



Windweste
mit Reflektoren

Team-Trikot
Lang-/Kurzarm/
Ärmellos



Trikot
Kurzarm
black

Trikot
Kurzarm
blue



Fleeceweste



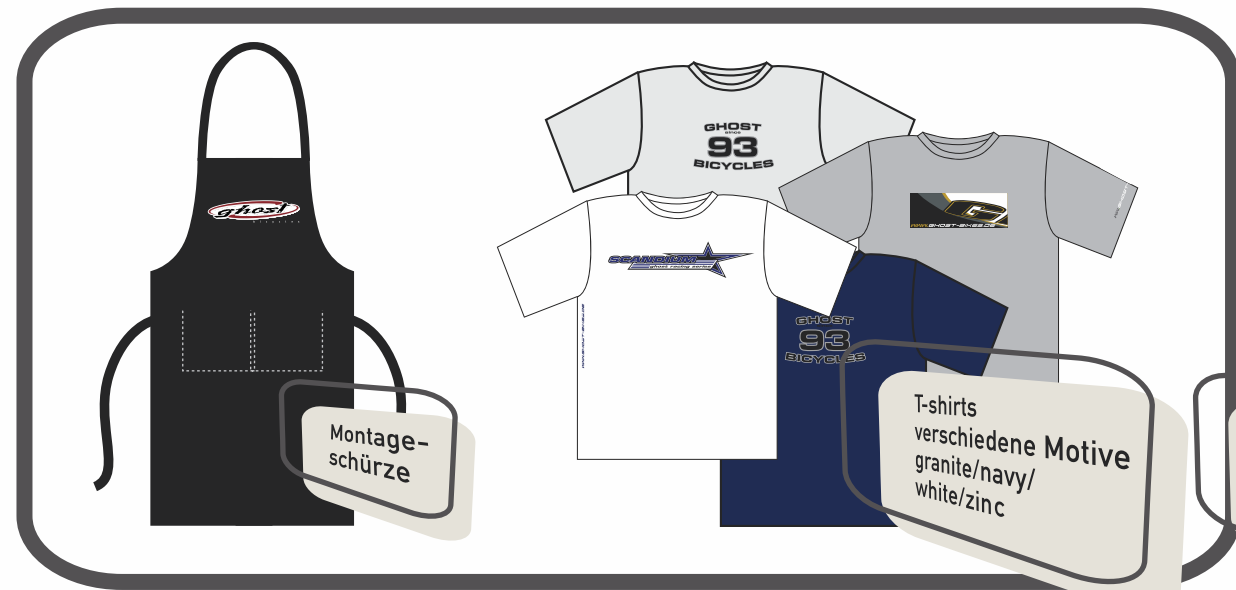
Caps
blau/sesam



Trink-
flasche



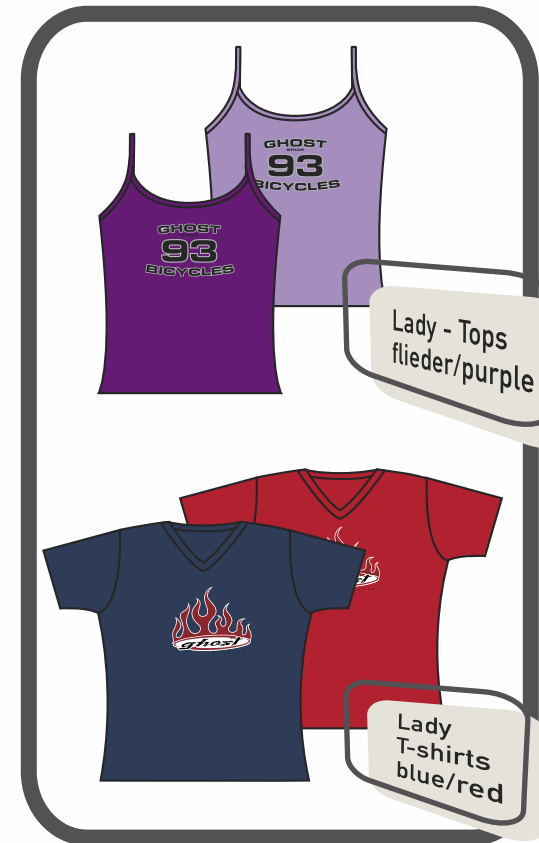
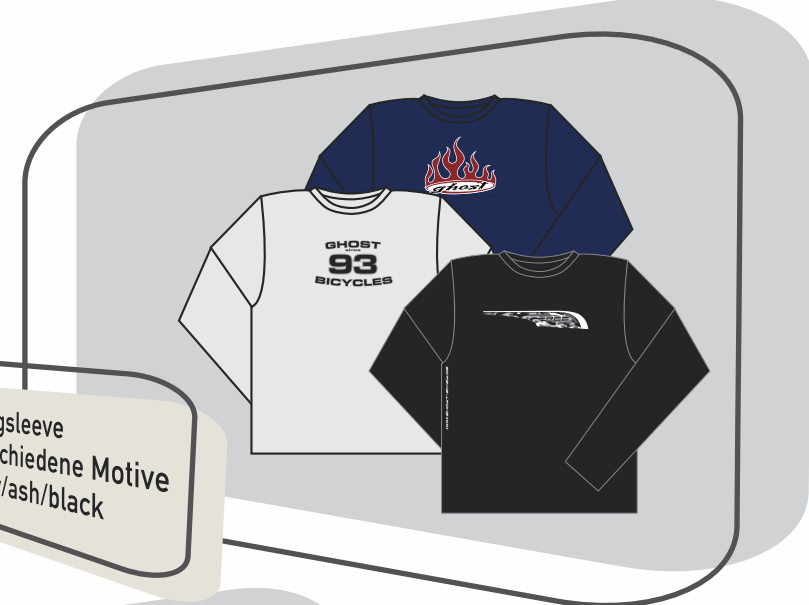
Regenjacke
mit Reflektoren



Montage-
schürze

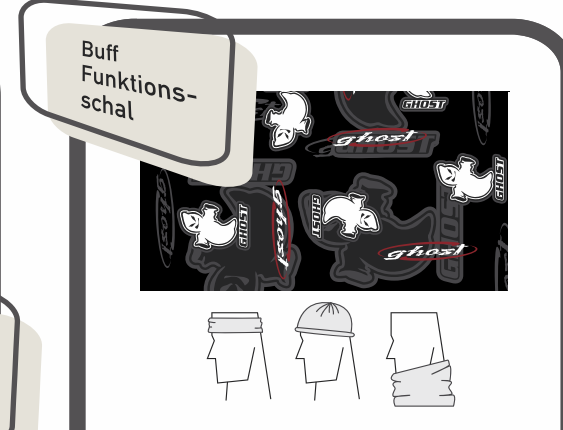
T-shirts
verschiedene Motive
granite/navy/
white/zinc

Longsleeve
verschiedene Motive
navy/ash/black

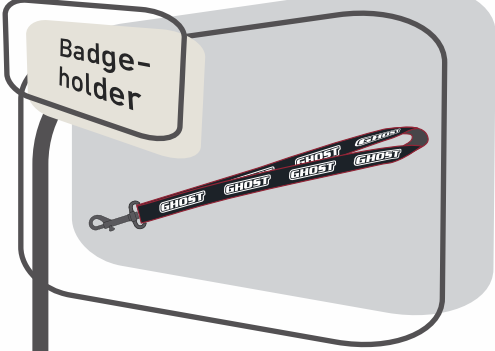


Lady - Tops
flieder/purple

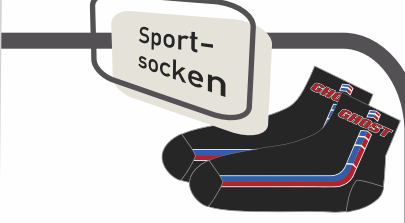
Lady
T-shirts
blue/red



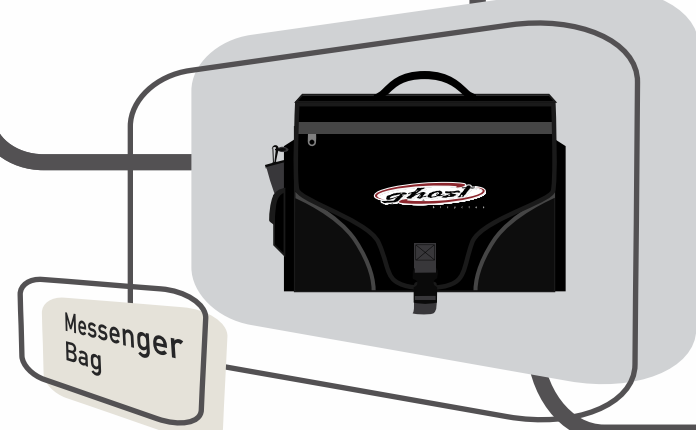
Buff
Funktions-
schal



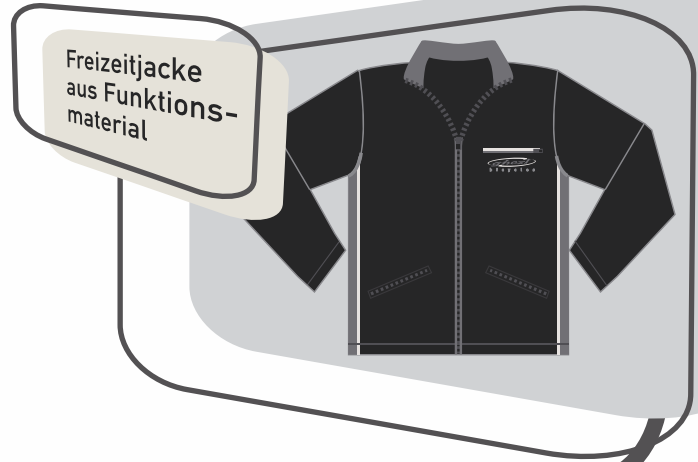
Badge-
holder



Sport-
socken



Messenger
Bag



Freizeitjacke
aus Funktions-
material



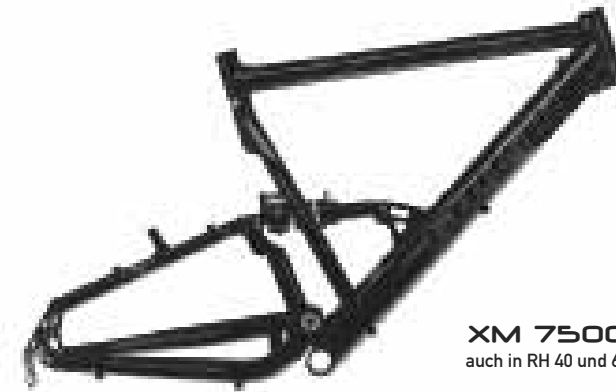
Dual Slalom FSP



Dual Pro



Downhill



XM 7500
auch in RH 40 und 60



XM Scandium

Ghost Race Scandium (Rennrad RH 58): Rahmen: Scandium Alu; Rahmenhöhen: 53, 56, 58, 60, 62, 64 cm; Lenkwinkel: 73°; Sitzrohrwinkel: 73°; Steuerrohrlänge: 150 mm; Oberrohrlänge: 570 mm; Sattelstützendurchmesser: 31,6 mm

Race Scandium



Ghost Dual Fully Frame: Rahmen: 7005 T6; Rahmenhöhe: 40 cm; Lenkwinkel: 72°; Sitzrohrwinkel: 73,5°; Oberrohrlänge: 570 mm; Steuerrohrlänge: 110 mm; Steuerrohrdurchmesser: 1 1/8 Zoll; Kettenstrebe: 430 mm; Federweg: bis zu 110 mm; Shocktravel: 1,5 Zoll; Sattelstützendurchmesser: 31,6 mm; Federelement: Fastrax HX (druck-/zugstufenverstellbar)

Ghost Dual Pro Frame: Rahmen: 7005 T6; Rahmenhöhe: 40 cm; Lenkwinkel: 72°; Sitzrohrwinkel: 73°; Oberrohrlänge: 570 mm; Steuerrohrlänge: 120 mm; Steuerrohrdurchmesser: 1 1/8 Zoll; Kettenstrebe: 420 mm; Sattelstützendurchmesser: 31,4 mm

Ghost Downhill Frame: Rahmen: 7005 T6; Rahmenhöhe: 46 cm; Lenkwinkel: 69°; Sitzrohrwinkel: 63°; Oberrohrlänge: 590 mm; Steuerrohrlänge: 115 mm; Steuerrohrdurchmesser: 1 1/8 Zoll; Kettenstrebe: variabel 427 mm - 447 mm; Federweg: bis zu 180 mm; Shocktravel: 2,5 Zoll; Sattelstützendurchmesser: 31,2 mm; Federelement: Fastrax HX (Druck/zugstufenverstellbar)

Ghost XM 7500 (RH 48): Rahmen: 7005 T6; Rahmenhöhen: 40,44, 48, 52, 56,60 cm; Lenkwinkel: 71°; Sitzrohrwinkel: 73°; Steuerrohrlänge: 120 mm; Oberrohrlänge: 573 mm; Federweg: ca. 110 mm; Shocktravel: 2 Zoll; Sattelstützendurchmesser: 31,4 mm; Federelement: Rock Shox SID XC Lockout

Ghost XM Scandium (Eingelenker RH 48): Rahmen: Scandium Alu; Rahmenhöhen: 44, 48, 52, 56 cm; Lenkwinkel: 71°; Sitzrohrwinkel: 73°; Steuerrohrlänge: 110 mm; Oberrohrlänge: 580 mm; Federweg: ca. 90 mm; Shocktravel: 1,5 Zoll; Sattelstützendurchmesser: 31,4 mm; Federelement: Rock Shox SID XC Lockout

Ghost FR 7500 (RH 48): Rahmen: 7005 T6; Rahmenhöhen: 44, 48, 52, 56 cm; Lenkwinkel: 69°; Sitzrohrwinkel: 73°; Steuerrohrlänge: 130 mm; Oberrohrlänge: 575 mm; Federweg: ca. 120 mm; Shocktravel: 2 Zoll; Federelement Einbaumaß: 190 mm; Sattelstützendurchmesser: 31,4 mm; Federelement: Rock Shox SID XC Adjust

Ghost FR Northshore (RH 48): Rahmen: 7005 T6; Rahmenhöhen: 44, 48, 52, 56 cm; Lenkwinkel: 69°; Sitzrohrwinkel: 73°; Steuerrohrlänge: 130 mm; Oberrohrlänge: 570 mm; Federweg: ca. 160 mm; Shocktravel: 2,3 Zoll; Federelement Einbaumaß: 190 od. 210 mm; Sattelstützendurchmesser: 31,4 mm; Federelement: DNM ST-8 RC



FR 7500



FR Northshore

Ghost RT Scandium (Viergelenker RH 48): Rahmen: Scandium Alu; Rahmenhöhen: 44, 48, 52, 56 cm; Lenkwinkel: 71°; Sitzrohrwinkel: 73°; Steuerrohrlänge: 120 mm; Oberrohrlänge: 580 mm; Federweg: ca. 90 mm; Shocktravel: 1,5 Zoll; Sattelstützendurchmesser: 27,2 mm; Federelement: Rock Shox SID XC Lockout

RT Scandium



Ghost RT 7500 (RH 48): Rahmen: 7005 T6; Rahmenhöhen: 44, 48, 52, 56 cm; Lenkwinkel: 71°; Sitzrohrwinkel: 73°; Steuerrohrlänge: 120 mm; Oberrohrlänge: 573 mm; Federweg: ca. 90 mm; Shocktravel: 1,5 Zoll; Sattelstützendurchmesser: 31,4 mm; Federelement: Rock Shox SID XC Lockout

RT 7500

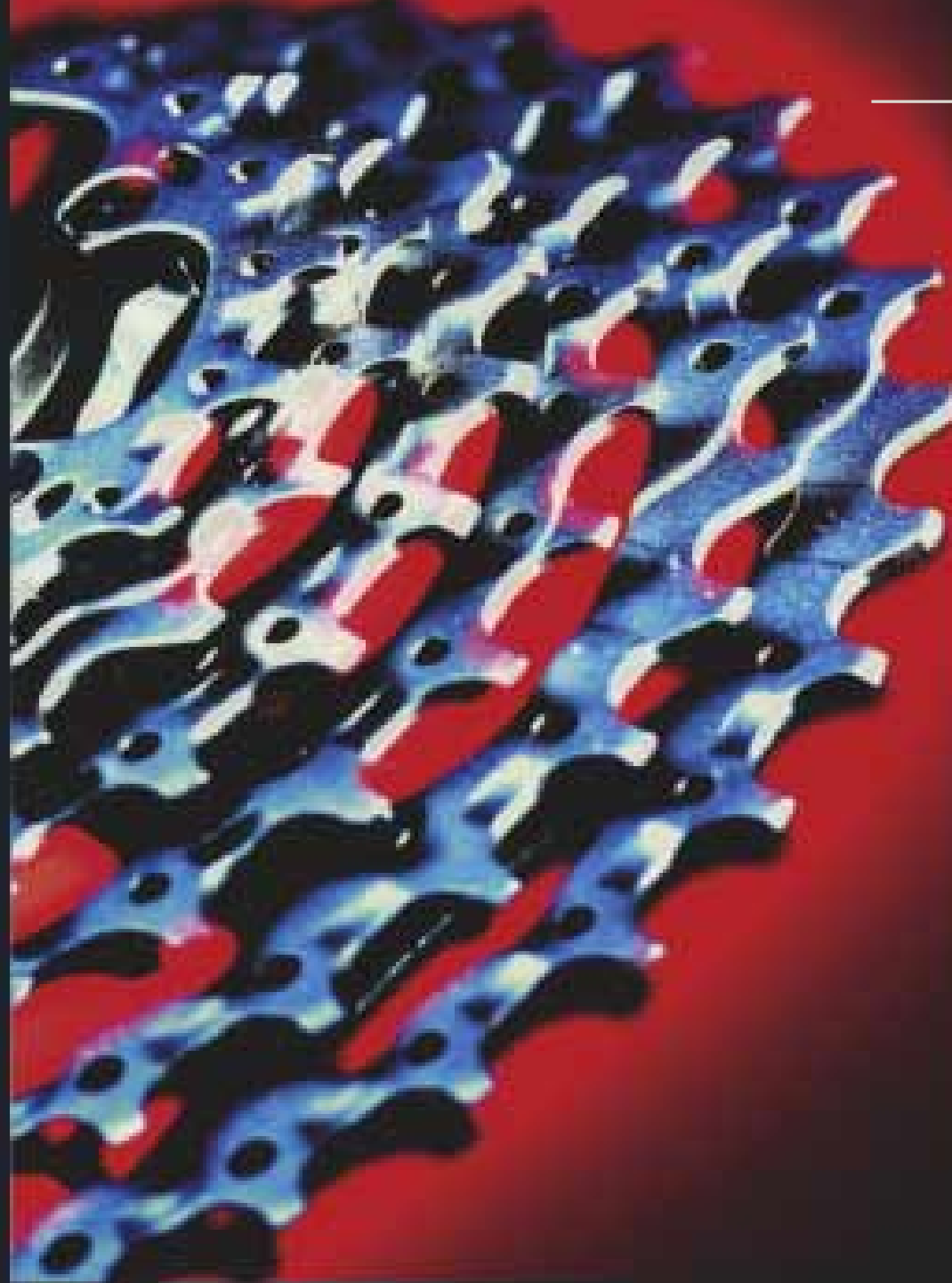
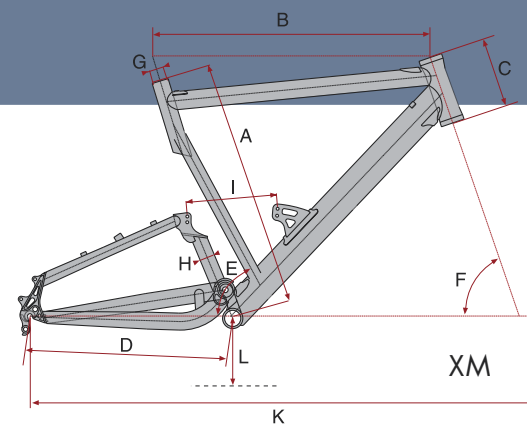
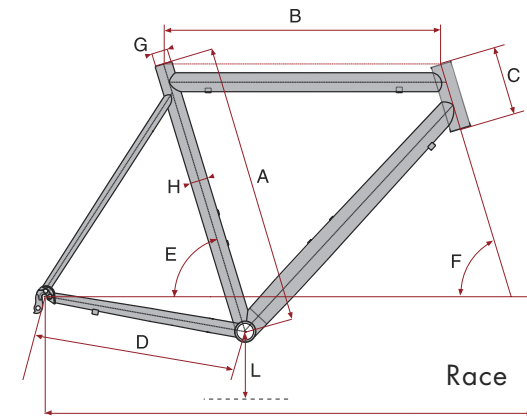
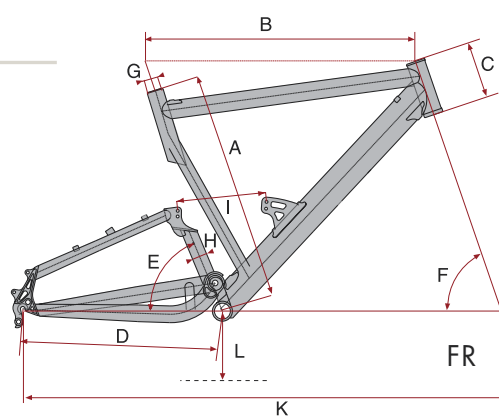
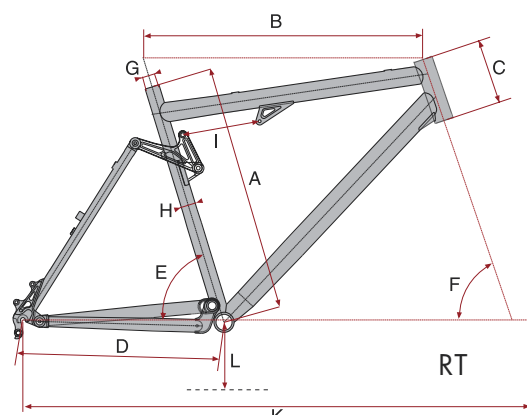
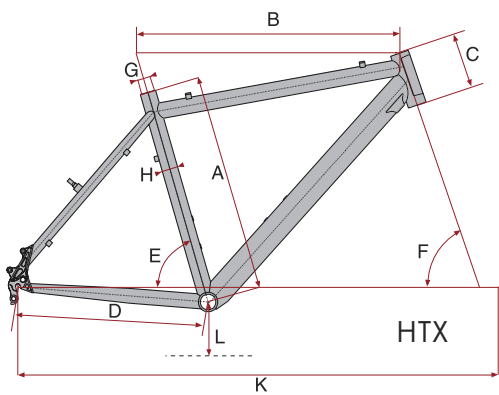


HTX Scandium

Ghost HTX Scandium (Hardtail RH 48): Rahmen: Scandium Alu; Rahmenhöhen: 44, 48, 52, 56 cm; Lenkwinkel: 71°; Sitzrohrwinkel: 73°; Steuerrohrlänge: 110 mm; Oberrohrlänge: 580 mm; Sattelstützendurchmesser: 31,6 mm

Type	RH	A	B	C	D	E	F	G	H	I	K	L
HTX J*	13,5	345	542	100	420	74°	71°	31,6	34,9	-	1021	335
	15,5	394	551	110	420	74°	71°	31,6	34,9	-	1030	335
	17,5	445	562	120	420	74°	71°	31,6	34,9	-	1042	335
	19	480	578	120	420	74°	71°	31,6	34,9	-	1058	335
	20,5	520	586	150	420	74°	71°	31,6	34,9	-	1068	335
HTX 7500	22	559	596	175	420	74°	71°	31,6	34,9	-	1080	335
	17,5	445	560	120	420	74°	71°	31,6	34,9	-	1040	335
	19	480	580	120	420	74°	71°	31,6	34,9	-	1060	335
	20,5	520	590	150	420	74°	71°	31,6	34,9	-	1072	335
FR	22	559	605	175	420	74°	71°	31,6	34,9	-	1089	335
	17,5	450	555	120	425	74°	71°	31,4	31,8	190	1039	365
	19	490	575	130	425	74°	71°	31,4	31,8	190	1060	365
	20,5	520	585	130	425	74°	71°	31,4	31,8	190	1070	365
FR North	22	560	600	140	425	74°	71°	31,4	31,8	190	1085	365
	17,5	450	550	120	435	74°	69°	31,4	31,8	210(190)	1083	410
	19	490	570	130	435	74°	69°	31,4	31,8	210(190)	1104	410
	20,5	520	580	130	435	74°	69°	31,4	31,8	210(190)	1114	410
XM	22	560	595	140	435	74°	69°	31,4	31,8	210(190)	1130	410
	15,5	400	545	110	425	74°	71°	31,4	31,8	190	1028	305
	17,5	450	548	115	425	74°	71°	31,4	31,8	190	1032	305
	19	490	573	120	425	74°	71°	31,4	31,8	190	1057	305
Race	20,5	520	581	130	425	74°	71°	31,4	31,8	190	1065	305
	22	560	595	140	425	74°	71°	31,4	31,8	190	1081	305
	24	600	610	170	425	73°	71°	31,4	31,8	190	1084	305
	53	530	530	128	404	75°	72°	31,6	-	-	979	300
RT	56	560	555	153	404	74°	73°	31,6	-	-	990	300
	58	580	565	161	408	74°	73°	31,6	-	-	992	300
	60	600	575	180	408	73°	73°	31,6	-	-	994	300
	62	620	585	200	408	73°	73°	31,6	-	-	1003	300
HTX Scandium	64	640	595	220	408	73°	73°	31,6	-	-	1013	300
	17,5	445	555	100	425	74°	71°	31,6	31,8	165	1038	365
	19	483	575	120	425	74°	71°	31,6	31,8	165	1059	365
	20,5	520	590	140	425	74°	71°	31,6	31,8	165	1075	365
XM Scandium	22	558	605	155	425	74°	71°	31,6	31,8	165	1090	365
	17,5	445	560	110	420	74°	71°	31,6	34,9	-	1039	335
	19	480	580	110	420	74°	71°	31,6	34,9	-	1059	335
	20,5	520	590	140	420	74°	71°	31,6	34,9	-	1070	335
RT Scandium	22	559	605	165	420	74°	71°	31,6	34,9	-	1087	335
	17,5	450	560	105	425	73°	71°	31,4	31,8	165	1032	365
	19	490	580	110	425	73°	71°	31,4	31,8	165	1057	365
	20,5	520	590	120	425	73°	71°	31,4	31,8	165	1066	365
Race Scandium	22	560	605	130	425	73°	71°	31,4	31,8	165	1080	365
	17,5	445	560	100	425	73°	71°	31,6	31,8	165	1044	365
	19	483	580	120	425	73°	71°	31,6	31,8	165	1064	365
	20,5	520	590	140	425	73°	71°	31,6	31,8	165	1075	365
Dual Pro	22	558	605	155	425	73°	71°	31,6	31,8	165	1090	365
	53	530	530	120	405	73°	72°	31,6	-	-	968	300
	56	560	555	135	408	73°	73°	31,6	-	-	980	300
	58	580	570	150	408	73°	73°	31,6	-	-	990	300
Dual Fully	60	600	585	170	408	73°	74°	31,6	-	-	1001	300
	62	620	600	190	408	72°	74°	31,6	-	-	1007	300
	64	640	615	210	408	72°	74°	31,6	-	-	1020	300
	40	406	593	120	420	73°	74°	31,4	-	-	1061	358
	40	406	581	110	430	74°	72°	31,6	-	165	1065	360

GEOMETRIE	
A	Rahmenhöhe/Framesize
B	Oberrohrlänge/Toptube Length
C	Steuerrohrlänge/Headtube Length
D	Kettenstrebenlänge/Chainstay Length
E	Sitzrohrwinkel/Seattube Angle
F	Lenkwinkel/Headtube Angle
G	Sattelstützendurchmesser/Seatpost
H	Umwfermaß/Front Derailleur Clamp
I	Dämpfeinbaulänge/Shock Length
K	Radstand/Weelbase
L	Tretlagerhöhe/BB height



Gewichtsangaben

Modell	RH	Gewicht in Kilo
HT	HTX 200	48 13,2
	HTX 202	48 13,2
	HTX 330	48 13,2
	HTX 332	48 13,2
	HTX 1800	48 12,35
	HTX 1802	48 12,35
	HTX 5100	48 12,3
	HTX 5700	48 11,55
	HTX 7500	48 10,1
	HTX Scandium	48 9,3
SE	SE 3000; 10th	48 12,35
	SE 3002	48 12,1
	SE 5000; 10th	48 12,1
	SE 5002	48 12,3
	SE 5003	48 12,3
	SE 7000; 10th	48 11,8
	SE 7002	48 11,75
	SE 7003	48 11,75
	SE 9000; 10th	48 10,1
	FSP 1800	48 14,35
FR	FR 5100	48 13,85
	FR 5500	48 13,45
	FR 5700	48 13,35
	FR 7500	48 13,3
	FR Northshore	48 15,15
	Dual Bike	48 13,05
XM	XM 5100	48 13,55
	XM 5500	48 12,8
	XM 5500 D	48 13
	XM 5700	48 12,6
	XM 7500	48 11,4
	XM 7500 D	48 11,95
	XM Scandium	48 10,25
	RT 5700	48 12,3
	RT 7500	48 11,2
	RT 7500 D	48 11,65
TR	TR Scandium	48 10,25
	Miss	44 12,2
	TR 1800	57 14,45
	TR 1800 Lady	52 14,35
	TRUSP 1800 Lady	52 15,35
	TRUSP 1800	54 15,65
	TR 5100	57 14,45
	TR 5100 Lady	52 14,25
	TRUSP 5100 Lady	52 15,15
	TRUSP 5100M	54 15,65
Kid	TR 5700M	54 14,45
	TRUSP 5700M	54 15,65
	Comfort	48 15,7
	Cross 1800	57 13,2
	Cross 5100	57 13,3
	Cross 5700	57 13,35
	Race Tiagra	58 9,62
	Race 105	58 9,2
	Race Ultegra	58 8,7
	Race Scandium	58 7,6
Frame	Powerkid 20" Boy	10,2
	Powerkid 20" Girl	10,2
	Powerkid 24"	12,35
	Dual Frame Pro	2,35
	Dual Fully	40 3,2 (ohne Federelement)
	Scandium RT	48 1,9 (ohne Federelement)
	Scandium XM	48 1,9 (ohne Federelement)
	Scandium HTX	48 1,2
	Scandium Race	48 1,06
	FR Northshore	48 3,0 (ohne Federelement)
Dual Pro	RT 7500	48 2,25 (ohne Federelement)
	XM 7500	48 2,29 (ohne Federelement)
	FR 7500	48 2,5 (ohne Federelement)
	DH	48 3,8 (ohne Federelement)

Gewichte sind ca. Angaben ohne Bar Ends, Pedale und Flaschenhalter.

Rahmenhöhenempfehlung

Rahmengrößenermittlung

Detaillierte Anleitung unter www.ghost-bikes.de
Rahmengröße in cm:
Multiplizieren Sie Ihre Schritthöhe mit dem Faktor 0,66

-bei sportlicher Fahrweise eher den kleineren Rahmen

-bei tourenorientierter Fahrweise vorzugsweise den größeren Rahmen

HARDTAIL

KÖRPERGR. RH

135 - 145	34
145 - 155	40
155 - 165	44
165 - 180	48
180 - 190	52
190 - 195	56
195 - 205	60

FSP

KÖRPERGR. RH

135 - 145	34
145 - 155	40
155 - 165	44
165 - 180	48
180 - 190	52
190 - 195	56
195 - 205	60

Race

KÖRPERGR. RH

165 - 175	53
175 - 180	56
180 - 185	58
185 - 190	60
190 - 195	62
195 - 205	64

TR

KÖRPERGR. RH

155 - 160	48
160 - 165	49
165 - 170	50
170 - 185	53
175 - 180	54
180 - 185	57
185 - 190	58
190 - 195	61

*HTX J = SE-Modelle. HTX 5700. HTX 5100

Technische Änderungen und Irrtümer vorbehalten. Alle Maße in Grad und Millimeter.

Wer auf die Überholspur will, muss die Normalspur verlassen

GHOST-Bikes zeichnen sich seit Jahren durch Topqualität, sehr gutes Preis-/Leistungsverhältnis, super Design und exzellente Technik aus. Diese Features können durch zahlreiche Testsiege, Kaufempfehlungen und Praxistests belegt werden. Die Erfahrungswerte unserer Ingenieure, Techniker und des GHOST-Racing Teams bringen unsere Bikes auf ein unvergleichbares Niveau. Die breitgefächerte Produktpalette von über 50 Modellen bietet für jeden Einsatzbereich genau das Richtige. Ihr GHOST-Fachhändler berät Sie gerne.

Beim Rahmenmaterial setzt GHOST ausschließlich auf hochwertigstes 7005 T6 und 7X7X Scandium Aluminium. Das Gewicht eines Fahrradrahmens sagt eigentlich nicht viel aus. Deshalb wird im GHOST Rahmenbau größtes Augenmerk auf das Steifigkeits-/Gewichtsverhältnis gelegt. Durch geschicktes Oversizing, Konifizieren und Formen der Rahmenrohre wird eine sehr hohe Steifigkeit bei extrem niedrigen Gewichten erzielt. Die abschließende T6 Hitzebehandlung der Rahmen löst die durch den Bearbeitungsprozess entstehenden Spannungen. Dies verleiht dem Rahmen eine sehr hohe Dauerfestigkeit.

Scheibenbremsen spielen im Fahrradbereich eine immer größere Rolle. Mit unseren 3D geschmiedeten Ausfall-Enden können Sie problemlos von herkömmlichen Bremssystemen, auf jede standardisierte Scheibenbremse umrüsten. Die 3D-Ausfall-Enden bieten größtmögliche Bremsmomentabstützung, bei sehr niedrigem Gewicht.

Die seit Jahren bewährte Schwingenlagerungstechnik unserer Fulllys ist wartungsfrei und langlebig. Das CAD optimierte, geschmiedete Lagergehäuse ermöglicht eine große Lagerstützbreite, welche eine sehr hohe Rahmensteifigkeit zur Folge hat. Wartungsfreie Rillenkugellager sorgen für eine reibungsarme, spielfreie und langlebige Verbindung zwischen Hauptrahmen und Hinterbau.

Ins Steuerrohr integrierte Steuersätze sind in aller Munde. Unser MTB Langzeittest ergab, dass konventionelle Steuersatzsysteme weitaus problemloser funktionieren als die integrierte Lenkzentrale. Dies und die wesentlich einfachere Ersatzteilbeschaffung haben unsere Techniker bewogen, bei GHOST MTB's konventionelle Systeme einzusetzen.

Die Anforderungsliste der zur Verwendung kommenden Komponenten gestaltet sich wie folgt: Langlebigkeit, Komfort, Sportlichkeit, Ergonomie und geringes Gewicht.



Fahrräder werden nicht von
Marken für den Markt gebaut,
sondern vor allem von
Menschen für Menschen.
Menschen aber brauchen
Visionen - besonders wenn
es darum geht, Räder zu
bauen, die ein bisschen
anders, ein bisschen schöne
als ein bisschen fortschrittliche
sind. Im Lauf unsere
zehnjährigen Firmenge-
schichte haben wir immer
wieder solche Räder gebaut,
die das Außergewöhnliche
zum Maßstab gemacht
haben.

So urteilen die Experten und Ghost rider



Ghost-Bikes - Kombination aus Innovation

2003



Über 5 Millionen produzierte Bremsen zeugen von Kompetenz und Erfahrung. Aus diesem Grund verzögern die schwäbischen Erfolgs- Bremsen einen Teil der brand-neuen Ghost Modelle. Hohe Robustheit, gute Dosierbarkeit, hervorragendes Nassbremsverhalten, sowie erstklassige Ersatzteilversorgung sind nur einige wenige Attribute die für Magura Bremsen sprechen.



Qualität und Professionalität bis ins Detail. Bei GHOST kommen überwiegend Speichen von DT Swiss zum Einsatz. DT Speichen sind ein Garant für Stabilität und optimalen Rundlauf der Laufräder.



Die über 130-jährige Erfahrung der Continentaltechniker lassen Qualitätsreifen entstehen, die nur sehr schwer zu toppen sind. Seit Jahren sind Conti-Reifen fester Bestandteil der Fahrradindustrie und sind im gehobenen Fahrradsegment nicht mehr wegzudenken. Die Feinabstimmung und die akribische Anpassung an die verschiedenen Einsatzbereiche ermöglicht uns, den optimalen Grip zwischen Bike und Untergrund herzustellen.



Bei allen Ghost Bikes kommen fast ausschließlich Federgabeln von den Marktführern Rock Shox, Manitou und RST zur Verwendung. Je nach Einsatzbereich und Preislevel werden die am Besten geeigneten Gabeln eingesetzt. Erstklassige Performance und Topfunktion bei sehr guter Haltbarkeit haben die Gabeln in zahlreichen Tests, DIN Prüfungen und Wettbewerbsentscheidungen über Jahre hinweg bewiesen.



Seit über 100 Jahren produziert die italienische Sattelschmiede erstklassige, ergonomische, sowie komfortable Qualitätssättel. Selle Italia hat in der Vergangenheit die Evolution und Modernisierung von Fahrradsätteln entscheidend vorangetrieben. Unsere Devise: Nur das Beste ist uns, für Ihren „Allerwertesten“, gut genug.



Ghost wählt die Parts für Ihre Bikes aus einer intelligenten Kombination der Marktführer.

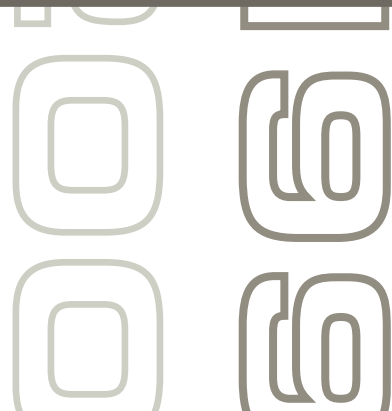
1993 - Facts: 9.9 kilo
Hardtail mit XT-Ausstattung



2003 - Facts: 10.25 kilo
Scandium Fullsuspension mit
XTR Disc-Ausstattung



10 Jahre Ghost



10 Jahre Ghost - 10th anniversary

GHOST BICYCLES - EIN STARKES TEAM

Die Faszination Mountainbike brachte die Inhaber der Firma GHOST bicycles vom Bike Enthusiasten zum Zweiradhersteller. Vor genau zehn Jahren entstand in einer kleinen Hinterhofschmiede die Firma GHOST. Mit zurzeit 38 Beschäftigten ist der kleine Betrieb von damals zum mittelständischen Unternehmen gewachsen. Von der Waldsassener Zentrale aus werden sowohl deutsche Fachhändler, als auch Vertragspartner in ganz Europa mit der neuesten Generation von Fahrrädern beliefert.

VON DER IDEE, ÜBER DAS REIßBRETT ZUM FERTIGEN PRODUKT

Unsere Unternehmensstrategie zielt bei dieser Entwicklung der Produkte auf die Erfüllung von drei Hauptkriterien ab: neuester technischer Stand, Top-Qualität und konkurrenzfähige Preise. Um dies sicher zu stellen, werden unsere Fahrräder in eigener Produktionsstätte gefertigt und strengen Qualitätskontrollen unterzogen.

QUALITÄT, FUNKTIONALITÄT UND PREIS

Das optimale Verhältnis von Qualität, Funktionalität und Preis steht nicht nur für unsere Kunden, sondern auch

bei unserer Produktentwicklung stets im Vordergrund. Seit Beginn unseres Bestehens arbeiten wir intensiv daran, die Qualität durch modernste Fertigungstechniken ständig zu verbessern und durch rationellere Arbeitsmethoden die Kosten zu senken, um den hohen Erwartungen unserer Kunden gerecht zu werden.

GLOBALES LIEFERANTEN - NETWORK

Wir arbeiten stets nur mit Zulieferern zusammen, die unseren hohen Ansprüchen an Qualität, Preis und Kapazität gerecht werden. Aus diesem Grund streben wir ausschließlich eine partnerschaftliche Zusammenarbeit mit führenden Zuliefererfirmen in aller Welt an.

INTERNATIONALE TRENDS

Unsere Einkäufer und Designer beobachten internationale Trends rund um den Globus. Stets sind wir bemüht, diese Trends in neue, leistungsfähigere Produkte umzusetzen. Design und Technik für den Jahrgang 2003 wurden in enger Zusammenarbeit mit erfolgreichen Ingenieuren und Herstellern erarbeitet. Das Ergebnis: Perfekte Funktion und ein Produkt, das den Kunden anspricht.



Headoffice - Deutschland
Ghost Mountain Bikes GmbH
Mitterteicher Str.1
D-95652 Waldsassen
Fax +49-(0)9632-925516
e-mail: info@ghost-bikes.de
www.ghost-bikes.de

Österreich
Ghost Österreich
Swobodastraße 1
A-4664 Oberweis
Tel./Fax +43-(0)07612-73 511
mobil +43-(0)676-411 85 29
e-mail: ghost-bikes@gmx.at
www.ghost.at

Schweiz
Bispo
Bike & Sport Handelsagentur
Gewerbezentrum Strahlholz
CH 9056 Gais
Tel. +41 (0)71 793 13 13
Fax +41 (0)71 793 13 69
e-mail: Info@bispo.ch
www.ghostbike.ch

Benelux
Benelux-Bikes
Laan van het Kwekebos 310
NL-7823 LN Emmen
Tel: 0031.591.623450
Fax: 0031.591.623460
email: info@benelux-bikes.nl

Dänemark
DK Cycleimport
Skjulhøj Alle 57 A
DK-2720 Vanløse
Tel. +45-702 222 35
Fax +45-702 260 69
email: info@roadbikeshop.dk

Tschechien
Ghost CZ
Pelhrimovska 1
CR-35002 Cheb
Tel. +420-(0)354-438 160-1
mobil +420-(0)603-320 348
mobil +420-(0)603-744 830
Fax +420-(0) 354-438 163
e-mail: wacighost@ch.bon.cz

Portugal
Bike Center
Tavares & Timmermans, Lda.
Condomínio Industrial de Alcolombal
Estrada de Alcolombal - Armazém 1
2705-833 Tarrugem - Sintra Portugal
Tel. + 351 21 961 06 21
Fax +351 21 961 06 38
e-mail: bikecenter@mail.telepac.pt

Bike Sport News

"Hier spürt man die lange Erfahrung der bayrischen Schmiede..."

Vielen Dank den Fotografen: Logolos Heinrich, Norbert Eisele-Hein, Winni Köppelle, Matt Pingel, Michael Müller/Einwanger GmbH

