

GHOST
2004

RT Fullsuspension

Modell: RT Scandium, Rahmen: 7x7x Scandium Multibutted 4 Link, Vorbau: GID Light, Gabel: Manitou Skareb Super, Steuersatz: Dia Compe AL, Lenker: GID High Rise light, Pedale: Shimano PDM 520, Sattelstütze: Ritchey Pro V2, Sattel: Selle Italia SLR XP, Schaltwerk: Shimano XTR, Umwerfer: Shimano XTR, Bremshebel: Shimano XTR Disc, STI / SL Shimano XTR, Innenlager: Shimano XTR, Kurbelsatz: Shimano XTR, Bremsen: Shimano XTR Disc, Reifen: Conti Explorer Supersonic (faltbar), Felgen: Mavic XC 717 Disc, Speichen: DT Swiss 1.8, Naben: Shimano XTR Disc, Kassette: Shimano XTR, Federelement: DT SSD 210 L, Gewicht*: 10.65 kg, Rahmenhöhe: 44,48,52,56 cm Farbe: black/brushed/brushed

RT Scandium



Vorjahresmodell RT 7500 D erfolgreich getestet:

Mountain BIKE

Mountainbike Heft: 01.2003
MTB-Urteil: "sehr gut"
MTB-Fazit: "Die Bayern liefern ein ausgewogenes Fahrwerk mit exzellenten Parts zu einem mehr als fairen Preis..."

bike sport
Preis-Leistungs-Tipp

BSN Heft: 05.2003
MTB-Urteil: "sehr gut"
MTB-Fazit: "Marathonspaß ist garantiert."

RT 7500 Disc



RT 7500 Disc: Komplette Shimano XT Disc Gruppe mit XTR Technologie. Die Spezifikation des RT 7500 Disc entspricht der des RT 7500 jedoch mit der brandneuen XT Zweikolben-Scheibenbremse. Die Bremsscheibenaufnahme erfolgt per Center-Lock an der Nabe. Ein Bike der absoluten Spitzenklasse!

RT 7500: Komplette Shimano XT Gruppe mit XTR Technologie. Dual Control STI, Hollow Tech bei Kurbeln und Innenlager, superschnell schaltendes inverses Schaltwerk. Bei der neuen XT Gruppe sind Topfunktion, 25 Prozent mehr Steifigkeit und eine Gewichtsersparnis von ca. 170 Gramm vereint. Die Geometrie des Rahmens wurde perfektioniert. Somit kann das neue Fahrwerk seine Performance voll ausspielen. Der komplett kugelgelagerte Hinterbau machen den Viergelenker rennfertig.

RT 7500



Modell: RT 7500, Rahmen: 7005 T6 DB 4Link, Vorbau: GID Light, Gabel: Manitou Skareb Comp Lockout, Steuersatz: Dia Compe AL, Lenker: GID High Rise light, Pedale: Shimano PDM 520, Sattelstütze: Ritchey Pro V2, Sattel: Selle Italia Nitrox, Schaltwerk: Shimano XT 760, Umwerfer: Shimano XT 760, Bremshebel: Shimano XT, STI / SL, Shimano XT, Innenlager: Shimano XT, Kurbelsatz: Shimano XT, Bremsen: Shimano XT, Reifen: Conti Explorer Pro (faltbar), Felgen: Mavic XC 717, Speichen: DT Swiss 1.6 - 1.8, Naben: Shimano XT, Kassette: Shimano XT, Federelement: Manitou Swinger Air SPV, Gewicht*: 11.65 kg, Rahmenhöhe: 44,48,52,56 cm, Farbe: matt silver

Modell: RT 7500 Disc, Rahmen: 7005 T6 DB 4Link, Vorbau: GID Light, Gabel: Manitou Skareb Comp Lockout, Steuersatz: Dia Compe AL, Lenker: GID High Rise light, Pedale: Shimano PDM 520, Sattelstütze: Ritchey Pro V2, Sattel: Selle Italia Nitrox, Schaltwerk: Shimano XT 760, Umwerfer: Shimano XT 760, Bremshebel: Shimano XT Disc, STI / SL, Shimano XT, Innenlager: Shimano XT, Kurbelsatz: Shimano XT, Bremsen: Shimano XT Disc, Reifen: Conti Explorer Pro (faltbar), Felgen: Mavic XC 717 Disc, Speichen: DT Swiss 1.8, Naben: Shimano XT Disc, Kassette: Shimano XT, Federelement: Manitou Swinger Air SPV, Gewicht*: 11.80 kg, Rahmenhöhe: 44,48,52,56 cm, Farbe: matt silver

RT SCANDIUM: High Performance mit einem Bike, dessen Rahmengenometrie ideal auf den Marathonbereich abgestimmt wurde. Ein konventionelles und stressfreies Steuersatzsystem bringt maximale Kontrolle und unübertroffenen Fahrspaß. Rennerprobleme Shimano XTR, Manitou Skareb Super SPV Federgabel und ein DT Swiss lockout Dämpfer garantieren Qualität und Spitzenleistung. Nur das Beste ist gut genug!



RT Fullsuspension

RT 5700 Disc

Viergelenkfreaks aufgepasst: Der mehrmalige Testsieger kommt in der Saison 2004 mit tollen Ausstattungs-Highlights. Der Manitou SPV Dämpfer, die Manitou Black Comp Lockout Federgabel und Scheibenbremsen von Magura versprechen qualitativ hochwertigsten Fahrspaß zusammen mit einer Optik vom Allerfeinsten. Der Preis-/Leistungsknüller in dieser Kategorie.

Modell: RT 5700 Disc, Rahmen: 7005 T6 DB 4Link, Vorbau: GID Light Laser, Gabel: Manitou Black Comp Lockout, Steuersatz: Aheadset STS, Lenker: GID High Rise light, Pedale: Shimano PDM 520, Sattelstütze: Ritchey Comp V 2, Sattel: Selle Italia Nitrox, Schaltwerk: Shimano XT 750, Umwerfer: Shimano XT 760, Bremshebel: Magura Julie Disc, STI / SL: Shimano Deore SL, Innenlager: Shimano XT, Kurbelsatz: Shimano XT, Bremsen: Magura Julie Disc, Reifen: Conti Explorer Pro (faltbar), Felgen: Mavic X 223 Disc, Speichen: DT Swiss 1.8, Naben: Shimano 475 Disc, Kassette: Shimano Deore 9 fach, Federelement: Manitou Swinger Air SPV, Gewicht*: 12.60 kg, Rahmenhöhe: 44,48,52,56 cm, Farben: matt XTR grey/matt silver/matt silver

RT 5500 Disc

Modell: RT 5500 Disc, Rahmen: 7005 T6 DB 4 Link, Vorbau: GID Light Laser, Gabel: Manitou Axel Elite Lockout, Steuersatz: Aheadset STS, Lenker: GID High Rise light, Pedale: Shimano PDM 520, Sattelstütze: GID Light Laser, Sattel: Selle Italia Nitrox, Schaltwerk: Shimano XT 750, Umwerfer: Shimano XT 751, Bremshebel: Magura Julie Disc, STI / SL: Shimano Deore SL, Innenlager: Shimano Octalink ES 30, Kurbelsatz: Shimano Octalink 445, Bremsen: Magura Julie Disc, Reifen: Conti Explorer, Felgen: Mavic X 223 Disc, Speichen: DT Swiss 1.8, Naben: Shimano 475 Disc, Kassette: Shimano Deore 9 fach, Federelement: X-Fusion 02 RL, Gewicht*: 12.75 kg, Rahmenhöhe: 44,48,52,56 cm, Farben: yellow/black/black

RT 5500 Disc

Dieses Bike garantiert die Verbindung von Effizienz und Fahrspaß – mit ausgewogener Geometrie, technische Komponenten der Spitzenklasse und einem super Preis-Leistungs-Verhältnis. Dieses Modell wird ins Auge stechen und begeistern.

XM Scandium



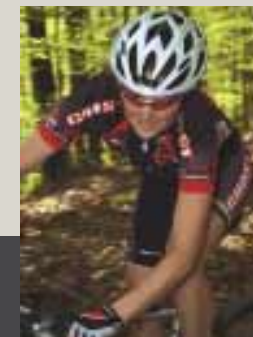
Modell: XM Scandium, Rahmen: 7x7x Scandium Multi-butted Active, Vorbau: GID Light, Gabel: Manitou Skareb Super, Steuersatz: Dia Compe AL, Lenker: GID High Rise light, Pedale: Shimano PDM 520, Sattelstütze: Ritchey Pro V2, Sattel: Selle Italia SLR XP, Schaltwerk: Shimano XTR, Umwerfer: Shimano XTR, Bremshebel: Shimano XTR Disc, STI / SL: Shimano XTR, Innenlager: Shimano XTR, Kurbelsatz: Shimano XTR, Bremsen: Shimano XTR Disc, Reifen: Conti Explorer Supersonic (faltbar), Felgen: Mavic XC 717 Disc, Speichen: DT Swiss 1.8, Naben: Shimano XTR Disc, Kassette: Shimano XTR, Federelement: DT SSD 210 L, Gewicht: 10,80 kg, Rahmenhöhe: 44,48,52,56 cm, Farben: black/brushed/brushed

So urteilen Prominente über Ghostbikes

"Wir sind Ghost-Biker aus Leidenschaft."



Joachim Öchsner, Vizeweltmeister und mehrfacher Deutscher Meister im Cross Country Master: "Ride the unbeatable Ghost-Bike!"



Anna Baylis, Ghost World Cup Teamfahrer, Olympiateilnehmerin 2000 in Sydney: "Ghost ist geil... Ride on!"



Michi Weiss, Ghost World Cup Teamfahrer, Österreichischer Meister U-23, aktuelle Weltrangliste U-23 Platz 3: "Meine Erfolge im Jahr 2003 bezeugen es: In jeder Hinsicht schwer begeistert von Ghost-Bikes"



Jutta Schubert: mehrfache Deutsche und Europäische Meisterin Wintertriathlon: "Wo ein Ghost ist, ist auch ein Weg!"



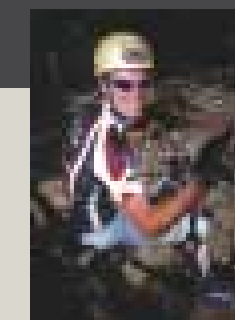
Ivonne Kraft, Ghost World Cup Teamfahrer, Mitglied der MTB Nationalmannschaft und Olympia Aspirantin 2004, aktuelle Weltrangliste Platz 3: "Niemals aufgeben, es zählt sich aus."



Jörg Scheiderbauer, Teamchef Ghost World Cup Teamfahrer, Olympiateilnehmer 2004 Athen: "Ride the spirit, let it flow..."



Marcus Klausmann, Ghost World Cup Teamfahrer, mehrfacher Deutscher Meister im Downhill: "Ghost: Ultimativ und waffenscheinpflichtig!"



Bernhard Watzke, mehrfacher Deutscher Vizemeister im Downhill Master: "Ghost Bikes for no limits!"



Bernd Eckenbach: mehrfacher Deutscher Moto Cross Meister und Super Cross Sieger: "Mit meinem Ghostbike kann ich mich auch abseits der MotoCross-Strecken optimal auf das nächste Rennen vorbereiten."



Thomas Schrenk: Wintertriathlon Mannschaftsweltmeister, 3. Platz Europameisterschaft: "Mit Ghost Bikes ist der Erfolg vorprogrammiert."



Florian Eckert: Abfahrts-WM-Dritter 2001: "Mich faszinieren alle Sportarten mit Geschwindigkeit, sowohl im Training mit dem Mountainbike, als auch beim Skifahren."

XM Fullsuspension

XM 7500 und XM 7500 Disc

Der neue, weiterentwickelte XM Eingelenker geht in der Saison 2004 mit der brandneuen Shimano XT oder wahlweise XT Disc an den Start. Geometrie und Fahrwerk wurden vollkommen neu aufeinander abgestimmt. So bleibt selbst kritischen Fahrern garantiert die Spucke weg.

XM 5700 Disc: Durch Manitou SPV Technologie im Federbein ist Leistung und Fahrspaß garantiert. Gepaart mit der feststellbaren Manitou Black Comp Federgabel ist man mit diesem Bike auf allen Trails sicher und effektiv unterwegs. Magura's Julie Scheibenbremsen runden die hochwertige Ausstattung ab. Genieße das Feeling!



XM 7500

Modell: XM 7500, Rahmen: 7005 T6 DB Active, Vorbau: GID Light, Gabel: Manitou Skareb Comp Lockout, Steuersatz: Dia Compe AL, Lenker: GID High Rise light, Pedale: Shimano PDM 520, Sattelstütze: Ritchey Pro V2, Sattel: Selle Italia Nitrox, Schaltwerk: Shimano XT 760, Umwerfer: Shimano XT 761, Bremshebel: Shimano XT, STI / SL, Shimano XT, Innenlager: Shimano XT, Kurbelsatz: Shimano XT, Bremsen: Shimano XT, Reifen: Conti Explorer Pro (faltbar), Felgen: Mavic XC 717, Speichen: DT Swiss 1.6 - 1.8, Naben: Shimano XT, Kassette: Shimano XT, Federelement: Manitou Swinger Air SPV, Gewicht*: 12.00 kg, Rahmenhöhe: 44,48,52,56 cm, Farben: brushed/black/black

Modell: XM 7500 Disc, Rahmen: 7005 T6 DB Active, Vorbau: GID Light, Gabel: Manitou Skareb Comp Lockout, Steuersatz: Dia Compe AL, Lenker: GID High Rise light, Pedale: Shimano PDM 520, Sattelstütze: Ritchey Pro V2, Sattel: Selle Italia Nitrox, Schaltwerk: Shimano XT 760, Umwerfer: Shimano XT 761, Shimano XT, Bremshebel: Shimano XT, STI / SL, Shimano XT, Innenlager: Shimano XT, Kurbelsatz: Shimano XT, Bremsen: Shimano XT, Reifen: Conti Explorer Pro (faltbar), Felgen: Mavic XC 717 Disc, Speichen: DT Swiss 1.8, Naben: Shimano XT, Kassette: Shimano XT, Federelement: Manitou Swinger Air SPV, Gewicht*: 12.15 kg, Rahmenhöhe: 44,48,52,56 cm, Farben: brushed/black/black



XM 7500 Disc



XM 5700 Disc

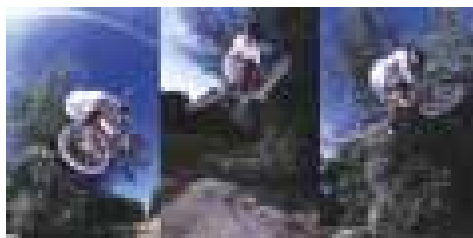
Modell: XM 5700 Disc, Rahmen: 7005 T6 DB Active, Vorbau: GID Light Laser, Gabel: Manitou Black Comp Lockout, Steuersatz: Aheadset STS, Lenker: GID High Rise light, Pedale: Shimano PDM 520, Sattelstütze: Ritchey Comp V 2, Sattel: Selle Italia Nitrox, Schaltwerk: Shimano XT 750, Umwerfer: Shimano XT 761, Bremshebel: Magura Julie Disc, STI / SL, Shimano Deore SL, Innenlager: Shimano XT, Kurbelsatz: Shimano XT, Bremsen: Magura Julie Disc, Reifen: Conti Explorer Pro (faltbar), Felgen: Mavic X 223 Disc, Speichen: DT Swiss 1.8, Naben: Shimano 475 Disc, Kassette: Shimano Deore 9 fach, Federelement: Manitou Swinger Air SPV, Gewicht*: 12.85 kg, Rahmenhöhe: 44,48,52,56 cm, Farben: brushed/black/black

XM Fullsuspension

XM 5500



Modell: XM 5500, Rahmen: 7005 T6 DB Active, Vorbau: GID Light Laser, Gabel: Manitou Axel Elite Lockout, Steuersatz: Aheadset STS, Lenker: GID High Rise light, Pedale: Shimano PDM 520, Sattelstütze: GID Light Laser, Sattel: Selle Italia Nitrox, Schaltwerk: Shimano XT 750, Umwerfer: Shimano XT 751, Bremshebel: Avid Speed Dial, STI / SL, Shimano Deore SL, Innenlager: Shimano Octalink ES 30, Kurbelsatz: Shimano Octalink 445, Bremsen: Avid Single Digit, Reifen: Conti Explorer, Felgen: Mavic XM 117, Speichen: DT Swiss 1.8, Naben: Shimano Deore, Kassette: Shimano Deore 9 fach, Federelement: X-Fusion 02 R, Gewicht*: 13.10 kg, Rahmenhöhe: 44,48,52,56 cm, Farben: brushed/black/black



XM 5500 und 5500 Disc

Du brauchst eine Herausforderung? Kein Problem: Mit dem XM 5500/XM 5500 Disc kannst du dir den Kick holen. Der ständig verbesserte Marathon-Rahmen gibt dem Fahrer in allen Situationen Sicherheit und Kontrolle, bei optimaler Funktion. Dieses bewährte Fullsuspension ist ausgerüstet mit einem Fahrwerk von X-fusion (Testsieger MTB Magazin) und Manitou Axel Elite lockout Federgabel, Shimano und Avid Komponenten, Mavics XM117 (Disc: Mavic X 223) Felgen, sowie hochwertigen Leichtbau-Parts. In der Disc Version ist es mit Magura Scheibenbremse erhältlich.

Modell: XM 5500 Disc, Rahmen: 7005 T6 DB Active, Vorbau: GID Light Laser, Gabel: Manitou Axel Elite Lockout, Steuersatz: Aheadset STS, Lenker: GID High Rise light, Pedale: Shimano PDM 520, Sattelstütze: GID Light Laser, Sattel: Selle Italia Nitrox, Schaltwerk: Shimano XT 750, Umwerfer: Shimano XT 751, Bremshebel: Avid Speed Dial, STI / SL, Shimano Deore SL, Innenlager: Shimano Octalink ES 30, Kurbelsatz: Shimano Octalink 445, Bremsen: Avid Single Digit, Reifen: Conti Explorer, Felgen: Mavic XM 117, Speichen: DT Swiss 1.8, Naben: Shimano 475 Disc, Kassette: Shimano Deore 9 fach, Federelement: X-Fusion 02 R, Gewicht*: 13,50 kg, Rahmenhöhe: 44,48,52,56 cm, Farben: brushed/black/black

XM 5500 Disc



XM 5100

XM 5100

Mach dich über alle Berge... mit diesem hochwertigen Fullsuspension der technologischen Spitzenklasse. Biken ohne Limit: ein hochwertiger Rahmen mit erstklassigen Up- und Downhillqualitäten, ein optimiertes, individuell einstellbares Fahrwerk, Shimano's 9fach Antrieb und kompromisslose Avid Bremsen beschieren dem Fahrer 100-prozentigen Genuss. Zusätzliche Features wie schmutzfrei verlegte Außenzüge, hochwertige Duallackierung und wartungsfreie Rillenkugellager gelten bei uns als Standard. Hochfeste Materialien und Legierungen verringern das Gesamtgewicht enorm und versprechen so Dynamik pur.

Vorjahresmodell XM 5100 erfolgreich getestet:

bike
Bike Heft: 05.2003
Bike Urteil: "gut"



FSP 1800

Ein absolut temperamentvoller Renner in seiner Preisklasse, das FSP 1800. Der sehr aufwendige, industriegelagerte Eingelenkrahmen, Vollfederung, 24 Gänge, 100 Prozent Shimano, Alu-Hohlkammer Felgen, Conti-Bereifung, DT Speichen und eine Zoom Federgabel stehen für hohe Qualität und eine lange Lebensdauer. Ein Bike, mit dem man das Fahrvergnügen voll auskosten kann.

Modell: FSP 1800, Rahmen: 7005 T6 PG Active, Vorbau: GID Light Laser, Gabel: Zoom / RST verstellbar, Steuersatz: Tange Ahead, Lenker: GID High Rise light, Pedale: Ghost Light P, Sattelstütze: GID Light Laser, Sattel: Ghost VL 1026, Schaltwerk: Shimano Alivio, Umwerfer: Shimano Alivio, Bremshebel: Shimano Alivio, STI / SL: Shimano Alivio, Innenlager: Shimano UN25, Kurbelsatz: Shimano Alivio, Bremsen: Shimano V 420, Reifen: Conti Explorer, Felgen: Schürmann/Alex 2100, Speichen: DT Swiss 1.8, Naben: Shimano Alivio, Kassette: Shimano HG 50 8 fach, Federelement: Tough Shock FDR, Gewicht*: 14,35 kg, Rahmenhöhe: 44,48,52,56 cm, Farben: brushed/black

Modell: XM 5100, Rahmen: 7005 T6 DB Active, Vorbau: GID Light Laser, Gabel: RS Judy XC, Steuersatz: Aheadset STS, Lenker: GID High Rise light, Pedale: Ghost Light A, Sattelstütze: GID Light Laser, Sattel: Selle Italia Nitrox, Schaltwerk: Shimano XT 750, Umwerfer: Shimano Deore, Bremshebel: Avid Speed Dial, STI / SL: Shimano Deore SL, Innenlager: Shimano UN25, Kurbelsatz: Shimano 440, Bremsen: Avid Single Digit, Reifen: Conti Explorer, Felgen: Mavic XM 117, Speichen: DT Swiss 1.8, Naben: Shimano Deore, Kassette: Shimano Deore 9 fach, Federelement: X-Fusion 02 R, Gewicht: 13,50 kg, Rahmenhöhe: 44,48,52,56, Farbe: matt blue

Frames

Das GHOST DH World Cup ist das Arbeitsgerät unserer Teamfahrer. Der mehrmalige Weltmeister und deutsche Meister Marcus Klausmann und der deutsche Vizemeister Bernhard Watzke zeigten es schon in der laufenden Saison: Das ist das Bike der Sieger! Optimales Fahrverhalten in jeder Situation und einfaches Feintuning des Fahrwerks sind die Stärken des Bikes. Durch unzählige (etwa 180) verschiedene Einstellmöglichkeiten kann das Setup des Rahmens jeden(m) Fahrer / Fahrstil oder den kursspezifischen Anforderungen optimal angepasst werden. Ein Welt Cup taugliches Gerät zum sagenhaften Preis.

Marcus Klausmann
Ghost World Cup Team
Deutscher Meister DH

DH World Cup

Downhill World Cup: Rahmen: Front: 7005 T6 Rear: 6061; Rahmenhöhe: 41 cm; Lenkwinkel: 64-68°; Sitzrohrwinkel: 55-59°; Oberrohrlänge: 586 mm; Steuerrohrlänge: 120 mm; Steuerrohrdurchmesser: 1 1/8 Zoll; Kettenstrebe: variabel 426 mm - 446 mm; Federweg: bis zu 240 mm; Shocktravel: 2,75 Zoll; Übersetzungsverhältnis 1:3; Sattelstützendurchmesser: 31,6 mm; Federelement: Fox Vanilla RC oder Fox Vanilla DH. Maximale Reifenbreite: 80 mm, Gewicht: 4,10 kg (ohne Federelement)



FR Northshore

FR Northshore (RH 44): Rahmen: 7005 T6; Rahmenhöhen: 44, 48, 52 cm; Lenkwinkel: 66-70°; Sitzrohrwinkel: 70-74°; Steuerrohrlänge: 130 mm; Oberrohrlänge: 570 mm; Federweg: bis 180mm; Shocktravel: 2,5 Zoll; Federelement Einbaumaß: 215 mm; Sattelstützendurchmesser: 31,4 mm; Umwerfermass 31,8mm Down Pull-Down Swing. Federelement: Manitou Swinger SPV Coil 215mm. Übersetzungsverhältnis 1:2,7. Maximale Reifenbreite 75mm; Gewicht: 2,90 kg (ohne Federelement)

Rahmenkit mit Gabel, Dämpfer, Steuersatz, Vorbau, Lenker und Vorderradnabe erhältlich.



FR Northshore EVO II

FR Northshore EVO II: Rahmen: 7005 T6; Rahmenhöhen: 44, 48 cm; Lenkwinkel: 66-70°; Sitzrohrwinkel: 68-72°; Steuerrohrlänge: 130 mm; Oberrohrlänge: 590 mm; Federweg: bis 180mm; Shocktravel: 2,5 Zoll; Federelement Einbaumaß: 215 mm; Sattelstützendurchmesser: 31,4 mm; Umwerfermass 31,8mm Down Pull-Down Swing. Federelement: Manitou Swinger SPV Coil 215mm. Übersetzungsverhältnis 1:2,7; Maximale Reifenbreite 77mm; Gewicht: 3,70 kg (ohne Federelement)

Rahmenkit mit Gabel, Dämpfer, Steuersatz, Vorbau, Lenker und Vorderradnabe erhältlich.

Zielgruppe sind die Extrem-Freerider unter uns. Das EVO II bildet das Bindeglied zwischen unserem Freeride Northshore und dem Downhill World Cup. Nur für Jungs, denen kein Trail zu steil, kein Drop zu hoch und kein Tempo zu schnell ist. Das EVO II mit Manitou Sherman Breakout plus Federgabel (170 Millimeter Federweg) in Kombination mit dem Manitou Swinger SPV Coil (bis 180 Millimeter Federweg) ermöglicht das Unmögliche. Durch die Anwendung der von GHOST entwickelten Double Rod® Anlenktechnologie wird die Dämpferkennlinie traumhaft unterstützt. Außerdem wird das komplette Chassis ultrasteif und kann somit millimetergenau manövriert werden. Das ist Freeriding in Perfektion !

Frames



RT Dual

Ghost RT Dual: Rahmen: 7005 T6; Rahmenhöhe: 41 cm; Lenkwinkel: 69-71°; Sitzrohrwinkel: 71-73°; Oberrohrlänge: 584 mm; Steuerrohrlänge: 130 mm; Steuerrohrdurchmesser: 1 1/8 Zoll; Kettenstrebe: 430 mm; Federweg: 100 mm; Shocktravel: 1,5 Zoll; Sattelstützendurchmesser: 31,4 mm; Federelement: Manitou Swinger SPV Coil 190mm. Umwerfermaß: 34,9 mm. Top Pull-Down Swing. Übersetzungsverhältnis 1:2,1. Maximale Reifenbreite 75 mm; Gewicht: 3.20 kg (ohne Federelement)



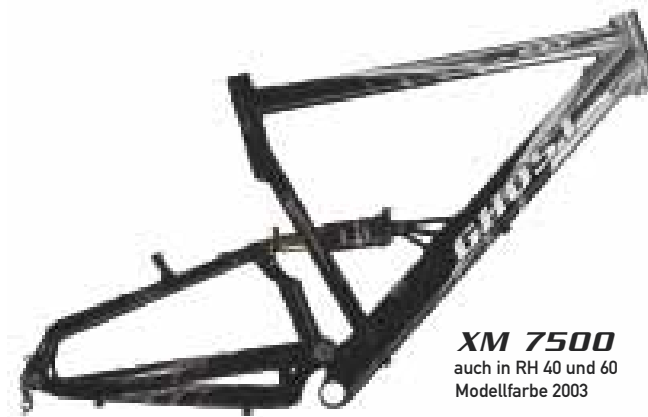
Dual Pro

Ghost Dual Pro: Rahmen: 7005 T6; Rahmenhöhe: 40 cm; Lenkwinkel: 69°; Sitzrohrwinkel: 71°; Oberrohrlänge: 572 mm; Steuerrohrlänge: 130 mm; Steuerrohrdurchmesser: 1 1/8 Zoll; Kettenstrebe: 420 mm; Sattelstützendurchmesser: 31,4 mm. Umwerfermaß: 34,9 mm. Top Pull-Down Swing oder Top Swing. Maximale Reifenbreite 75 mm; Gewicht: 2.30 kg



HTX Team Edition

Ghost HTX Team Edition (Hardtail RH 48): Rahmen: 7005 T6; Rahmenhöhen: 34, 40, 44, 48, 52, 56, 60 cm; Lenkwinkel: 71°; Sitzrohrwinkel: 73°; Steuerrohrlänge: 120 mm; Oberrohrlänge: 590 mm; Sattelstützendurchmesser: 31,6 mm; Umwerfermaß: 34,9 mm. Top Pull-Down Swing oder Top Swing. Gewicht: 1.60 kg



XM 7500
auch in RH 40 und 60
Modellfarbe 2003

Ghost XM 7500 (RH 48): Rahmen: 7005 T6; Rahmenhöhen: 40, 44, 48, 52, 56, 60 cm; Lenkwinkel: 70,5°; Sitzrohrwinkel: 72,5°; Steuerrohrlänge: 120 mm; Oberrohrlänge: 590 mm; Federweg: ca. 100-120 mm; Shocktravel: 2 Zoll; Sattelstützendurchmesser: 31,4 mm; Umwerfermaß: 31,8 mm. Down Pull-Down Swing. Federelement: Manitou Swinger SPV Air 190 mm; Gewicht: 2.50 kg (ohne Federelement)



XM Scandium

Ghost XM Scandium (Eingelenker RH 48): Rahmen: Scandium Alu; Rahmenhöhen: 44, 48, 52, 56 cm; Lenkwinkel: 70,5°; Sitzrohrwinkel: 72,5°; Steuerrohrlänge: 110 mm; Oberrohrlänge: 585 mm; Federweg: ca. 90 mm; Shocktravel: 1,5 Zoll; Sattelstützendurchmesser: 31,4 mm; Umwerfermaß: 31,8mm Down Pull-Down Swing. Federelement: DT Swiss SSD 210 L 165 mm; Gewicht: 1.90 kg (ohne Federelement)



HTX Scandium

Ghost HTX Scandium (Hardtail RH 48): Rahmen: Scandium Alu; Rahmenhöhen: 44, 48, 52, 56 cm; Lenkwinkel: 71°; Sitzrohrwinkel: 73°; Steuerrohrlänge: 110 mm; Oberrohrlänge: 580 mm; Sattelstützendurchmesser: 31,6 mm; Umwerfermaß: 34,9 mm. Top Pull-Down Swing oder Top Swing. Gewicht: 1.20 kg



FR 7500

Ghost FR 7500 (RH 48): Rahmen: 7005 T6; Rahmenhöhen: 44, 48, 52, 56 cm; Lenkwinkel: 68-70°; Sitzrohrwinkel: 70-72°; Steuerrohrlänge: 130 mm; Oberrohrlänge: 582 mm; Federweg: 110-130mm; Shocktravel: 2 Zoll; Federelement Einbaumaß: 190 mm Sattelstützendurchmesser: 31,4 mm; Umwerfermaß: 31,8 mm Down Pull-Down Swing. Federelement: Manitou Swinger SPV Air 190 mm. Übersetzungsverhältnis 1:2,5. Maximale Reifenbreite 70 mm; Gewicht: 2.90 kg (ohne Federelement)



Race 7000

Ghost Race 7000 (Rennrad RH 58): Rahmen: 7005 T6 MB; Rahmenhöhen: 51,53,56, 58,60,62 cm; Lenkwinkel: 73,5°; Sitzrohrwinkel: 73,5°; Steuerrohrlänge: 150 mm; Oberrohrlänge: 580 mm; Sattelstützendurchmesser: 31,6 mm; Umwerfermaß: 34,9 mm. Gewicht: 1.69 kg



Race Scandium

Ghost Race Scandium (Rennrad RH 58): Rahmen: Scandium Alu; Rahmenhöhen: 53, 56, 58, 60, 62, 64 cm; Lenkwinkel: 73°; Sitzrohrwinkel: 73°; Steuerrohrlänge: 150 mm; Oberrohrlänge: 580 mm; Sattelstützendurchmesser: 31,6 mm; Umwerfermaß: 34,9 mm. Gewicht: 1.06 kg



RT Scandium

Ghost RT Scandium (Viergelenker RH 48): Rahmen: Scandium Alu; Rahmenhöhen: 44, 48, 52, 56 cm; Lenkwinkel: 70,5°; Sitzrohrwinkel: 72,5°; Steuerrohrlänge: 120 mm; Oberrohrlänge: 582 mm; Federweg: ca. 90 mm; Shocktravel: 1,5 Zoll; Sattelstützendurchmesser: 31,6 mm; Umwerfermaß: 31,8 mm Top Pull-Down Swing. Federelement: DT Swiss SSD 210 L 165 mm; Gewicht: 1.90 kg (ohne Federelement)



RT 7500

Ghost RT 7500 (RH 48): Rahmen: 7005 T6; Rahmenhöhen: 44, 48, 52, 56 cm; Lenkwinkel: 70,5°; Sitzrohrwinkel: 72,5°; Steuerrohrlänge: 120 mm; Oberrohrlänge: 573 mm; Federweg: ca. 90 mm; Shocktravel: 1,5 Zoll; Sattelstützendurchmesser: 31,6 mm; Umwerfermaß: 31,8mm Top Pull-Down Swing. Federelement: Manitou Swinger SPV Air 165 mm; Gewicht: 2.20 kg (ohne Federelement)



HTX 7500

Ghost HTX 7500 (Hardtail RH 48): Rahmen: 7005 T6MB; Rahmenhöhen: 44, 48, 52, 56 cm; Lenkwinkel: 71°; Sitzrohrwinkel: 73°; Steuerrohrlänge: 120 mm; Oberrohrlänge: 590 mm; Sattelstützendurchmesser: 31,6 mm; Umwerfermaß: 34,9 mm. Top Pull-Down Swing oder Top Swing. Gewicht: 1.60 kg

Freeride

FR NORTHSHORE

Eine Kombination aus perfekter Funktion, markantem Design und kraftvoller Dynamik. Der optimal einstellbare Lenk- und Sitzwinkel und ein längerer Radstand verhelfen diesem Bike zu noch mehr Spurstabilität. Da werden selbst die waghalsigsten Manöver zu einem wahren Vergnügen. Durch die ausgewogene Geometrie lässt sich das Bike auf engen Passagen super wendig manövrieren. Die Manitou Sherman Breakout SPV Gabel, der Manitou Swinger SPV Dämpfer und die neuen Shimano Saint Komponenten runden das Paket perfekt ab. Geh an deine Grenzen mit dieser außergewöhnlichen Fahrmaschine.

Modell: FR Northshore, Rahmen: 7005 T6 DB Active, Vorbau: FSA DH-300 DH 1.5, Gabel: Manitou Sherman Breakout SPV One Point Five, Steuersatz: FSA The Big Fat Pig 1.5, Lenker: GID High Rise DH, Pedale: Shimano PDM 424, Sattelstütze: GID Light Laser, Sattel: Selle Italia Karve, Schaltwerk: Shimano Saint, Umwerfer: Shimano XT 761, Bremshebel: Shimano XT, STI / SL, Shimano XT Disc, Innenlager: Shimano Saint, Kurbelsatz: Shimano Saint, Bremsen: Shimano Saint Disc, Reifen: Conti Vapor Diesel Pro (faltbar), Felgen: Mavic XM 321 Disc, Speichen: DT Swiss 1.8, Naben: Shimano Saint Disc, Kassette: Shimano XT 9 fach, Federelement: Manitou Swinger Coil SPV, Gewicht*: 15.20 kg, Rahmenhöhe: 44,48,52 cm, Farbe: matt XTR grey

FR 7500

Ein Energiebündel in Topform. Die GHOST Freeride / Enduro Modelle warten mit einem komplett neuen Rahmen auf. Verstellbare Dämpferaufnahme, CNC gefräster Schwingendrehpunkt und Gusset am Innenlagergehäuse sind nur ein Teil der Verbesserungen. Das FR 7500 geht mit der aktuellsten 2004er Shimano XT Disc Technologie ins Rennen. Hier bekommst du unschlagbare Performance!



FR 7500

Modell: FR 7500, Rahmen: 7005 T6 DB Active, Vorbau: GID Light Laser, Gabel: Manitou Minute One, Steuersatz: Dia Compe AL, Lenker: GID High Rise light, Pedale: Shimano PDM424, Sattelstütze: Ritchey Pro V2, Sattel: Selle Italia Nitrox, Schaltwerk: Shimano XT 760, Umwerfer: Shimano XT 761, Bremshebel: Shimano XT Disc, STI / SL, Shimano XT, Innenlager: Shimano XT, Kurbelsatz: Shimano XT, Bremsen: Shimano XT Disc, Reifen: Conti Vertical Pro (faltbar), Felgen: Mavic XC 717 Disc, Speichen: DT Swiss 1.8, Naben: Shimano XT Disc, Kassette: Shimano XT 9 fach, Federelement: Manitou Swinger Air SPV, Gewicht*: 13.45 kg, Rahmenhöhe: 44,48,52, 56 cm, Farben: brushed/black/brushed

Vorjahresmodell FR Northshore erfolgreich getestet:

mountainbike
MAGAZINE *rider*

MTB Rider Heft: 01.2003
Fazit: "Das Ghost FR Northshore bietet die besten Freeride-Toureneigenschaften... Der Preis geht voll in Ordnung"

bike sport
news

Bike Sport News Heft: 03.2003
Fazit: "Suchst du ein Bike für alle Fälle und zu einem guten Preis, dann greif zu. Für Hardcore-Freerider ... besorg dir den Rahmenkit"

Freeride

FR 5700 Modell: FR 5700, Rahmen: 7005 T6 DB Active, Vorbau: GID Light Laser, Gabel: Manitou Black Comp, Steuersatz: Aheadset STS, Lenker: GID High Rise light, Pedale: Shimano PDM424, Sattelstütze: Ritchey Comp V 2, Sattel: Selle Italia Nitrox, Schaltwerk: Shimano XT 750, Umwerfer 751: Shimano XT, Bremshebel: Magura Louise Freeride, STI / SL: Shimano Deore SL, Innenlager: Shimano XT, Kurbelsatz: Shimano XT, Bremsen: Magura Louise Freeride, Reifen: Conti Vertical Pro (faltbar), Felgen: Mavic X 223 Disc, Speichen: DT Swiss 1.8, Naben: Shimano 475 Disc, Kassette: Shimano Deore 9 fach, Federelement: X-Fusion 02 R, Gewicht*: 13.55 kg, Rahmenhöhe: 44,48,52,56 cm, Farben: black/brushed/brushed

FR 5500 Modell: FR 5500, Rahmen: 7005 T6 DB Active, Vorbau: GID Light Laser, Gabel: Manitou Black Comp, Steuersatz: Aheadset STS, Lenker: GID High Rise light, Pedale: Shimano PDM424, Sattelstütze: GID Light Laser, Sattel: Selle Italia Nitrox, Schaltwerk: Shimano XT 750, Umwerfer: Shimano XT 751, Bremshebel: Magura Louise Freeride, STI / SL: Shimano Deore SL, Innenlager: Shimano Octalink ES 30, Kurbelsatz: Shimano Octalink 445, Bremsen: Magura Louise Freeride, Reifen: Conti Vertical Pro (faltbar), Felgen: Mavic X 223 Disc, Speichen: DT Swiss 1.8, Naben: Shimano 475 Disc, Kassette: Shimano Deore 9 fach, Federelement: X-Fusion 02 R, Gewicht*: 13.75 kg, Rahmenhöhe: 44,48,52,56 cm, Farben: blue/black/black

Vorjahresmodell FR 5500
erfolgreich getestet:

mountainbike
MAGAZINE *rider*

MTB Rider Heft: 03.2003

Fazit: "Das FR 5500 ist ein super Enduro-Fully, das sich in Sachen Funktion und Komfort nicht vor seinen teuren Kollegen zu verstecken braucht."

FR 5700

Die Rahmentechnologie entspricht dem des FR 7500. Das neue Fahrwerk des FR 5700 ermöglicht selbst im unwegsamsten Terrain komfortables Biken und höchsten Fahrspaß. Hochwertige MTB-Technologie wie Shimano XT Kurbel, XT Schaltwerk, XT Umwerfer, Magura Scheibenbremse, Mavic 223 Disc Felgen, 2.3 Zoll dicke Conti Pneus, sowie wartungsfreie Rillenkugellager im Hinterbau und vieles mehr machen dieses Bike zu einem zuverlässigen Freund. Denn wir wissen: Der Spaß fängt an, wo der Asphalt endet!

FR 5500

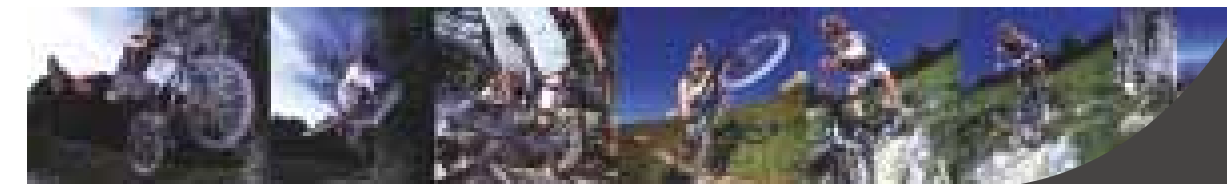
Bereits das Design bringt klar zum Ausdruck: Hier wartet ein besonders sportliches Fahrerlebnis auf den Biker: Action pur mit dem FR 5500. Mit der Kombination des neuen FR Rahmens, der Black Comp Gabel von Manitou, der optimierten Magura Louise FR Scheibenbremse und dem ausgezeichneten X-Fusion 02 Super Hinterraddämpfer steht dir alles offen. Also: Auf zu neuen Horizonten!

FR 5100

Dieses Freeride Bike der Extraklasse erntete bis jetzt ausschließlich Bestnoten und positive Kritiken der Experten. Durch eine außergewöhnlich hohe Steifigkeit im Steuerrohrbereich wird eine perfekte Lenkpräzision erreicht, welche exakte Lenkmanöver erlaubt. Ausgestattet mit der federwegsverstellbaren Judy SL U-turn von Rock Shox, Shimano's Hollowtech Antriebstechnik und Selle Italia Sattel lässt das Bike im technischen Bereich keine Wünsche offen. Ultimativ ist zudem die Geometrie und somit die Sitzposition des Fahrers, die sich hervorragend für Enduristen und Freerider eignet. Fazit: Ein Optimum an Fun und Verlässlichkeit.

FR 5100

FR 5100 Modell: FR 5100, Rahmen: 7005 T6 DB Active, Vorbau: GID Light Laser, Gabel: RS Judy SL U-turn, Steuersatz: Aheadset STS, Lenker: GID High Rise light, Pedale: Shimano PDM424, Sattelstütze: GID Light Laser, Sattel: Selle Italia Nitrox, Schaltwerk: Shimano XT 750, Umwerfer: Shimano Deore, Bremshebel: Magura Louise, STI / SL: Shimano Deore SL, Innenlager: Shimano Octalink ES 30, Kurbelsatz: Shimano Octalink 445, Bremsen: Magura Louise Disc, Reifen: Conti Vertical, Felgen: Mavic X 223 Disc, Speichen: DT Swiss 1.8, Naben: Shimano 475 Disc, Kassette: Shimano Deore 9 fach, Federelement: DNM MM-22AR, Gewicht*: 14.45 kg, Rahmenhöhe: 44,48,52,56 cm, Farben: yellow/grey/black



DUALBIKE Das bewährte Dualbike kommt in 2004 mit einer überarbeiteten, perfekt abgestimmten Geometrie auf den Markt. Magura-Louise FR Bremsen, XT-Komponenten und Truvativ Kurbeln inklusive Kettenführung offenbaren Stabilität, Sicherheit und Fahrspaß. Die Sherman Flick Gabel ist für diesen Einsatzbereich geradezu ideal. Ein Klasse-Bike für alle Fälle!

Modell: Dual RT, Rahmen: 7005 T6 DB 4Link, Vorbau: Ghost CNC, Gabel: Manitou Sherman Flick, Steuersatz: Dia Compe AL, Lenker: GID High Rise light, Pedale: Ghost BMX, Sattelstütze: GID Light Laser, Sattel: Selle Italia Nitrox, Schaltwerk: Shimano Saint, Bremshebel: Shimano XT, STI / SL, Shimano XT, Innenlager: Shimano Saint, Kurbelsatz: Shimano Saint, Bremsen: Shimano Saint Disc, Reifen: Schwalbe Fat Albert (faltbar), Felgen: Mavic XM 321 Disc, Speichen: DT Swiss 1.8, Naben: Shimano Saint Disc, Kassette: Shimano XT 9 fach, Feder-element: Manitou Swinger Coil SPV, Gewicht*: 15.20 kg, Rahmenhöhe: 42 cm, Farbe: camo sand

Modell: Dual Bike, Rahmen: 7005 T6 DB, Vorbau: Ghost CNC, Gabel: Manitou Sherman Flick, Steuersatz: Aheadset STS, Lenker: GID High Rise light, Pedale: Ghost BMX, Sattelstütze: GID Light Laser, Sattel: Selle Italia Nitrox, Schaltwerk: Shimano XT 750, Bremshebel: Magura Louise Freeride, STI / SL, Shimano XT SL, Innenlager: Truvativ, Kurbelsatz: Truvativ Huseffelt, Bremsen: Magura Louise Freeride, Reifen: Schwalbe Fat Albert (faltbar), Felgen: Mavic XM 321 Disc, Speichen: DT Swiss 1.8, Naben: Shimano 475 Disc, Kassette: Shimano Deore 9 fach, Gewicht*: 14.00 kg, Rahmenhöhe: 40 cm, Farbe: camo sand



RT DUAL



DUALBIKE

RT DUAL Das Dual RT ist Profiwerkzeug vom Feinsten. Die eben fertiggestellte Rahmenkonstruktion wurde auf den neuesten Stand der Technik gebracht. Die Hardcore Komponenten Saint von Shimano, Manitou's Sherman Firefly Gabel und SPV Technologie im Dämpfer teilen mit dir die Arbeit. Ein Fullsuspension in Bestform, das höchste Funktionalität mit absoluter Renntauglichkeit und einem Maximum an Fahrspaß verbindet. Schnelle Strecken, hohe Drops und weite Sprünge- nichts kann dieses Bike aus der Bahn werfen. Der Bikepark ruft.

Hardtails

HTX Scandium

Das HTX Scandium ist der Inbegriff eines sportlichen Marathon Hardtails: Leicht, robust und atemberaubend schnell. Der 1200 Gramm leichte GHOST Scandium Rahmen, exklusiver XTR Technologie, Manitou Skareb Super Federgabel, Mavic Felgen, Conti Supersonic Reifen und viele weitere Highlights lassen keine Biker Wünsche mehr offen. Der Traum, ein einzigartiges Bike zu besitzen, steckt wohl in jedem anspruchsvollen Fahrer: Die perfekte Lösung heißt GHOST HTX Scandium.

Vorjahresmodell HTX Scandium erfolgreich getestet:

bike sport
news

Bike Sport News Heft: 07.2003
Fazit: "Ausgereiftes Race-Hardtail mit Top-Ausstattung"

Modell: HTX Scandium, Rahmen: 7x7x Scandium Multibutted, Vorbau: GID Superlight, Gabel: Manitou Skareb Super, Steuersatz: Dia Compe AL, Lenker: GID High Rise light, Pedale: Shimano PDM 520, Sattelstütze: Ritchey Pro V 2, Sattel: Selle Italia SLR XP, Schaltwerk: Shimano XTR, Umwerfer: Shimano XTR, Bremshebel: Shimano XTR Disc, STI / SL, Shimano XTR, Innenlager: Shimano XTR, Kurbelsatz: Shimano XTR, Bremsen: Shimano XTR Disc, Reifen: Conti Explorer Supersonic (faltbar), Felgen: Mavic XC 717 Disc, Speichen: DT Swiss 1.8, Naben: Shimano XTR Disc, Kassette: Shimano XTR, Gewicht*: 9.70 kg, Rahmenhöhe: 44,48,52,56 cm, Farbe: black/brushed

"Team Geist"

HTX 7500 Disc

Modell: HTX 7500 Disc, Rahmen: 7005 T6 Disc Superlight, Vorbau: GID Superlight, Gabel: Manitou Skareb Comp Lockout, Steuersatz: Dia Compe AL, Lenker: GID High Rise light, Pedale: Shimano PDM 520, Sattelstütze: Ritchey Pro V 2, Sattel: Selle Italia Nitrox, Schaltwerk: Shimano XT 760, Umwerfer: Shimano XT 760, Bremshebel: Shimano XT Disc, STI / SL, Shimano XT Disc, Innenlager: Shimano XT, Kurbelsatz: Shimano XT, Bremsen: Shimano XT Disc, Reifen: Conti Explorer Pro (faltbar), Felgen: Mavic XC 717 Disc, Speichen: DT Swiss 1.8, Naben: Shimano XT Disc, Kassette: Shimano XT, Gewicht*: 10.90 kg, Rahmenhöhe: 44,48,52,56 cm, Farben: black/silver/blue

HTX 7500

Vorjahresmodell HTX 7500 Team erfolgreich getestet:

Mountain
BIKE

Mountainbike Heft: 03.2003
MTB-Urteil: "sehr gut"
MTB-Fazit: "Der Hammer!"

Modell: HTX 7500, Rahmen: 7005 T6 Disc Superlight, Vorbau: GID Superlight, Gabel: Manitou Skareb Comp Lockout, Steuersatz: Dia Compe AL, Lenker: GID High Rise light, Pedale: Shimano PDM 520, Sattelstütze: Ritchey Pro V 2, Sattel: Selle Italia Nitrox, Schaltwerk: Shimano XT 760, Umwerfer: Shimano XT 760, Bremshebel: Shimano XT STI / SL, Shimano XT, Innenlager: Shimano XT, Kurbelsatz: Shimano XT, Bremsen: Shimano XT, Reifen: Conti Explorer Pro (faltbar), Felgen: Mavic XC 717, Speichen: DT Swiss 1.6 - 1.8, Naben: Shimano XT, Kassette: Shimano XT, Gewicht*: 10.25 kg, Rahmenhöhe: 44,48,52,56 cm, Farbe: matt silver

Das Feedback unseres internationalen GHOST-Racing-Teams, harte Rennen und Ausnahmesituationen fordern ständige Verbesserungen dieser Bikes. Zukunftsweisende Technologie gepaart mit bemerkenswerter Unkompliziertheit fordern zum Fahren heraus. Superleichte Alulegierung beim Rahmen, gewichtsoptimiertes Steuerrohr, Gusset am Unterrohr, mehrfach konifizierte Rahmenrohre, 3D geschmiedetes Ausfallende, komplette Shimano XT Parts und die bewährte Skareb von Manitou mit Lockout-System beeindrucken durch höchste Effizienz. Eine überarbeitete, ausgewogene Geometrie verleiht dem Bike eine sagenhafte Spurtreue bei sehr guter Kletter-Eigenschaft. Optional auch mit XT Disc erhältlich. Eine Klasse für Sieger und alle, die es werden wollen.

Hardtails

HTX 5700 Disc

Das Potenzial dieses Hardtails wird deutlich, wenn man die Liste der technisch erstklassigen Komponenten liest: Supersteife Hollow Tech XT Kurbel-/ Innenlagerkombination, Dual Control STI, XT Schaltwerk, XT Umwerfer und die neue XT Zweikolben-Scheibenbremse von Shimano ermöglichen dem Biker die sicherste und angenehmste Art des Schaltens und Bremsens. Die für Langlebigkeit bekannte Shimano XT, schmutzfrei verlegte Außenzüge, eine hochwertige Lackierung, 3D Ausfallende mit Scheibenbremsaufnahme und Manitou Axel Super Federgabeltechnik überzeugen den leidenschaftlichen Mountainbiker sofort. Damit kannst du jeden Moment in voller Fahrt erleben.

Modell: HTX 5700 Disc, Rahmen: 7005 T6 DB Disc, Vorbau: GID Light Laser, Gabel: Manitou Axel Super, Steuersatz: Aheadset STS, Lenker: GID High Rise light, Pedale: Shimano PDM 520, Sattelstütze: Ritchey Comp V 2, Sattel: Selle Italia Nitrox, Schaltwerk: Shimano XT 760, Umwerfer: Shimano XT 760, Bremshebel: Shimano XT Disc, STI / SL: Shimano XT Disc, Innenlager: Shimano XT, Kurbelsatz: Shimano XT, Bremsen: Shimano XT, Reifen: Conti Explorer Pro (faltbar), Felgen: Mavic X 223 Disc, Speichen: DT Swiss 1.8, Naben: Shimano 475 Disc, Kassette: Shimano Deore 9 fach, Gewicht*: 11.75 kg, Rahmenhöhe: 44,48,52,56 cm, Farben: matt XTR grey/matt silver



HTX 5700 Disc

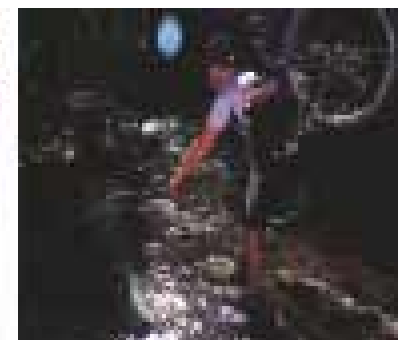
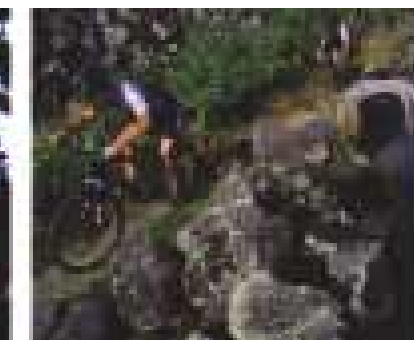
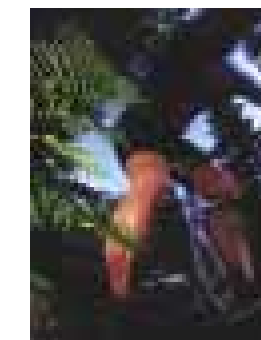


HTX 5100 Disc

Modell: HTX 5100 Disc, Rahmen: 7005 T6 DB Disc, Vorbau: GID Light Laser, Gabel: Manitou Axel Elite, Steuersatz: Aheadset STS, Lenker: GID High Rise light, Pedale: Shimano PDM 520, Sattelstütze: GID Light Laser, Sattel: Selle Italia Nitrox, Schaltwerk: Shimano XT 750, Umwerfer: Shimano XT 750, Bremshebel: Magura Julie Disc, STI / SL: Shimano Deore SL, Innenlager: Shimano Octalink ES 30, Kurbelsatz: Shimano Octalink 445, Bremsen: Magura Julie Disc, Reifen: Conti Explorer, Felgen: Mavic X 223 Disc, Speichen: DT Swiss 1.8, Naben: Shimano 475 Disc, Kassette: Shimano Deore 9 fach, Gewicht*: 12.25 kg, Rahmenhöhe: 44,48,52,56 cm, Farbe: matt blue

HTX 5100 Disc

Unser Bestseller ist auf Tourenbiker mit rennsportlichen Ambitionen zugeschnitten. Das HTX 5100 besitzt ein sehr ausgewogenes Fahrverhalten kombiniert mit hochwertiger Technik. Manitou Axel Elite Federgabel, Shimano Komponenten und Magura Julie Scheibenbremse machen das Bike zu einem komfortablen Fun-Gerät, das keine Wünsche offen lässt. Entdecke neues Terrain und teste deine Limits!



Lady Bikes

Miss Ghost

Modell: R T
 Miss_Rahmen: 7005 T6 DB
 4Link_Vorbau: GID Light Laser, Gabel: Manitou Axel Elite Lockout, Steuersatz: Aheadset STS, Lenker: GID High Rise light, Pedale: Shimano PDM 520, Sattelstütze: GID Light Laser, Sattel: Selle Italia Oktavia Lady, Schaltwerk: Shimano XT 750, Umwerfer: Shimano XT 751, Bremshebel: Magura Julie Disc, STI / SL: Shimano Deore SL, Innenlager: Shimano Octalink ES 30, Kurbelsatz: Shimano Octalink 445, Bremsen: Magura Julie Disc, Reifen: Conti Explorer, Felgen: Mavic X 223 Disc, Speichen: DT Swiss 1.8, Naben: Shimano 475 Disc, Kassette: Shimano Deore 9 fach, Federelement: X-Fusion 02 RL, Gewicht*: 12,85 kg, R a h m e n h ö h e : 34,40,44,48cm Farbe: candy red/brushed/brushed



RT MISS GHOST

LADYS FEEL BETTER

MISS GHOST

Ein Hardtail für alle Bikerlady's! Ein speziell an die Bedürfnisse der weiblichen Hardtailfans angepasstes MTB - die optimale Verbindung von Fahrspaß und Funktionalität. Ausgewogene Geometrie und ausgefeilte technische Features verbinden sportliches Fahren mit einem bemerkenswerten Komfort. Da müssen sich die Jungs warm anziehen, wenn sie mithalten wollen.

Modell: HTX
 7005 T6 DB Disc, Laser, Gabel: Manitou Aheadset STS, Lenker: GID High Rise light, Pedale: Shimano PDM 520, Sattelstütze: GID Light Laser, Sattel: Selle Italia Oktavia Lady, Schaltwerk: Shimano XT 750, Umwerfer: Shimano XT 750, Bremshebel: Magura Julie Disc, STI / SL: Shimano Deore SL, Innenlager: Shimano Octalink ES 30, Kurbelsatz: Shimano Octalink 445, Bremsen: Magura Julie Disc, Reifen: Conti Explorer, Felgen: Mavic X 223 Disc, Speichen: DT Swiss 1.8, Naben: Shimano 475 Disc, Kassette: Shimano Deore 9 fach, Gewicht*: 12,20 kg, Rahmenhöhe: 34,40,44,48 cm, Farben: candy red / brushed



MISS GHOST

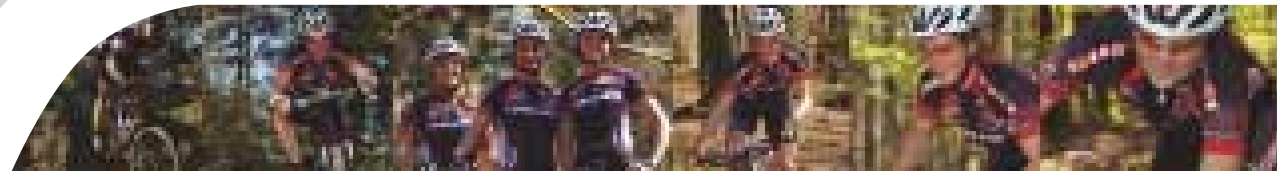
Vorjahresmodell Miss Ghost erfolgreich getestet:

bike sport
 news

Bike Sport News Heft: 07/2003 Fazit: "Ein Preis-Leistungs-Hammer - der Tipp für sportliche Ladys. Das Miss Ghost wird unter Tourenfahrerinnen die größte Anhängerschaft finden."

Brandneu! Ein Special für alle weiblichen MTB-Begeisterten: Das Miss RT Ghost. Dieses neue Bike, ausgestattet mit einer Magura Scheibenbremse und der Manitou Axel Elite Lockout Federgabel, wurde speziell für Damen entwickelt und spezifiziert. Hervorragender Komfort durch angepasste Rahmengeometrie, komfortablen Damensattel und optimal abzustimmender Federgabel wird euch mit optimalem Fahrspaß überzeugen. Erlebt die neue Lust am Mountainbiking mit einem außergewöhnlichem Gerät der Spitzenklasse!

Special Editions



Modell: SE 9002 Disc, Rahmen: 7005 T6 Disc, Vorbau: GID Light Laser, Gabel: Manitou Skareb Comp Lockout, Steuersatz: Dia Compe AL, Lenker: GID High Rise light, Pedale: Shimano PDM 520, Sattelstütze: GID Light Laser, Sattel: Selle Italia Nitrox, Schaltwerk: Shimano XTR, Umwerfer: Shimano XTR, Bremshebel: Shimano XTR Disc, STI / SL: Shimano XTR, Innenlager: Shimano XTR, Kurbelsatz: Shimano XTR, Bremsen: Shimano XTR Disc, Reifen: Conti Explorer Pro (faltbar), Felgen: Mavic XC 717 Disc, Speichen: DT Swiss 1.8, Naben: Shimano XTR Disc, Kassette: Shimano XTR, Gewicht: 10,80 kg, Rahmenhöhe: 40,44,48,52,56 cm, Farbe: white/XTR grey

Modell: SE 9002, Rahmen: 7005 T6 Disc, Vorbau: GID Light Laser, Gabel: Manitou Skareb Comp Lockout, Steuersatz: Dia Compe AL, Lenker: GID High Rise light, Pedale: Shimano PDM 520, Sattelstütze: GID Light Laser, Sattel: Selle Italia Nitrox, Schaltwerk: Shimano XTR, Umwerfer: Shimano XTR, Bremshebel: Shimano XTR, STI / SL: Shimano XTR, Innenlager: Shimano XTR, Kurbelsatz: Shimano XTR, Bremsen: Shimano XTR, Reifen: Conti Explorer Pro (faltbar), Felgen: Mavic XC 717, Speichen: DT Swiss 1.8, Naben: Shimano XTR, Kassette: Shimano XTR, Gewicht: 10,70 kg, Rahmenhöhe: 40,44,48,52,56, Farbe: white/XTR grey



SE 9002 Disc

SE 9002 und SE 9002 Disc

Das Topmodell unter den Special Edition Bikes. Extrem leichte XTR Gruppe, hochlegierte Alu- und Titanmaterialien, perfektionierte Schalt-, Brems- und Lagertechnik sowie die Manitou Skareb Feder- gabel mit Lockout Mechanismus. Die Qualität dieser Bikes ist sehr beeindruckend und jeder Belastung gewachsen. Optional (Mod: SE 9002 Disc) auch mit XTR Scheibenbremse erhältlich. Hier ist kein weiterer Erklärungsbedarf nötig.



Special Editions

GHOST

Modell:
SE 7000, Rahmen: 7005

T6 Disc, Vorbau: GID Light Laser, Gabel:
Manitou Axel Elite, Steuersatz: Aheadset STS,
Lenker: GID High Rise light, Pedale: Ghost Light
A, Sattelstütze: GID Light Laser, Sattel: Selle Italia Nitrox,
Schaltwerk: Shimano XT 760, Umwerfer: Shimano XT
750, Bremshebel: Shimano XT, STI / SL: Shimano XT,
Innenlager: Shimano Octalink ES 30, Kurbelsatz: Shimano
Octalink 445, Bremsen: Avid Single Digit, Reifen: Conti
Explorer, Felgen: Mavic XM 117, Speichen: DT Swiss
1.8, Naben: Shimano XT, Kassette: Shimano Deore
9 fach, Gewicht*: 11.80 kg, Rahmenhöhe:
40,44,48,52,56 cm, Farbe: matt
black

Modell: SE 7002 / SE 7003 Disc, Rahmen: 7005 T6 Disc, Vorbau: GID Light Laser, Gabel: Manitou Axel Elite, Steuersatz: Aheadset STS, Lenker: GID High Rise light, Pedale: Ghost Light A, Sattelstütze: GID Light Laser, Sattel: Selle Italia Nitrox, Schaltwerk: Shimano XT 760, Umwerfer: Shimano XT 750, Bremshebel: Shimano XT, STI / SL: Shimano XT, Innenlager: Shimano Octalink ES 30, Kurbelsatz: Shimano Octalink 445, Bremsen: Avid Single Digit, Reifen: Conti Explorer, Felgen: Mavic XM 117, Speichen: DT Swiss 1.8, Naben: Shimano XT, Kassette: Shimano Deore 9 fach, Gewicht*: 11.80 kg, Rahmenhöhe: 40, 44, 48, 52, 56 cm, Farben: black/brushed

Modell: SE 7003 Disc, Bremshebel: Shimano XT Disc, Bremsen: Shimano XT Disc, Felgen: Mavic X 223 Disc, Naben: Shimano 475 Disc, Gewicht*: 12.50 kg

SE 7000

SE 7002

SE 7003 Disc

SE 7000/7002

Aktiver Fahrspaß - hohe Präzision: SE 7000/7002, die Highlights unserer Special Edition Serie. Innovativste Antriebstechniken, wie Octalink und Hollowtech von Shimano, Dual Control Schalthebel, eine beispielhafte Geometrie und hochwertigste Komponenten sind am SE 7000/7002 zu finden. Zudem führen superleichte Features zu einem minimalen Gesamtgewicht und garantieren dynamischen Fahrspaß!

SE 7003 Disc

Bei diesem Bike wurde die ausgereifte Technik des SE 7002 mit der brandneuen XT Scheibenbremse von Shimano kombiniert. Ein leistungsfähiges ausgereiftes Sportgerät, das alle Sinne anspricht.

Special Edition

Modell: SE 5000, Rahmen: 7005 T6 Disc, Vorbau: GID Light Laser, Gabel: Rock Shox Judy XC, Steuersatz: Aheadset STS, Lenker: GID High Rise light, Pedale: Ghost Light A, Sattelstütze: GID Light Laser, Sattel: Ritchey Wing, Schaltwerk: Shimano XT 750, Umwerfer: Shimano XT 750, Bremshebel: Avid Speed Dial, STI / SL, Shimano Deore, Innenlager: Shimano Octalink ES 30, Kurbelsatz: Shimano Octalink 445, Bremsen: Avid Single Digit, Reifen: Conti Explorer, Felgen: Mavic XM 117, Speichen: DT Swiss 1.8, Naben: Shimano Deore, Kassette: Shimano Deore 9 fach, Gewicht*: 12.40 kg, Rahmenhöhe: 40,44,48,52,56 cm, Farbe: matt black

Bei diesen Bikes beginnt die Konzentration auf das Wesentliche im Detail: Alurahmen mit geschmiedetem Ausfallende, neueste Federgabeltechnologie und hochwertigste Bike-Technik. Bei allen Modellen kann auf Scheibenbremsen umgerüstet werden. Jedes Detail folgt dem Konzept konsequenter Klarheit. So garantieren diese Bikes in jeder Hinsicht ein ebenso intensives wie ausgewogenes Fahrerlebnis. Das SE 5003 ist mit einer HS 33 Bremsanlage erhältlich.

Modell: SE 3000/SE 3002, Rahmen: 7005 T6 Disc, Vorbau: GID Light Laser, Gabel: RST Gila T4, Steuersatz: Aheadset STS, Lenker: GID High Rise light, Pedale: Ghost Light P, Sattelstütze: GID Light Laser, Sattel: Ritchey Wing, Schaltwerk: Shimano XT 750, Umwerfer: Shimano Deore, Bremshebel: Shimano Deore, STI / SL, Shimano Deore, Innenlager: Shimano UN25, Kurbelsatz: Shimano 440, Bremsen: Avid Single Digit, Reifen: Conti Explorer, Felgen: Mavic XM 117, Speichen: DT Swiss 1.8, Naben: Shimano Deore, Kassette: Shimano Deore 9 fach, Gewicht*: 12.55 kg, Rahmenhöhe: 34,40,44,48,52,56 cm, Farben: matt black (SE 3000), blue/black (SE 3002)

SE 5000

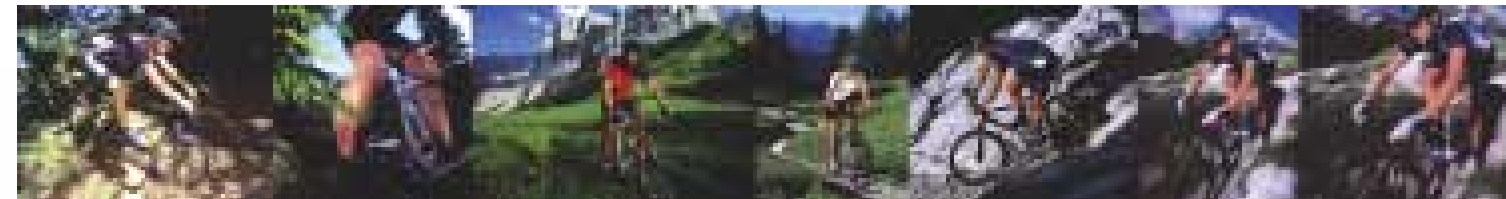


SE 5003



Modell: SE 5002, Rahmen: 7005 T6 Disc, Vorbau: GID Light Laser, Gabel: Manitou Axel Comp, Steuersatz: Aheadset STS, Lenker: GID High Rise light, Pedale: Ghost Light A, Sattelstütze: GID Light Laser, Sattel: Ritchey Wing, Schaltwerk: Shimano XT 750, Umwerfer: Shimano XT 750, Bremshebel: Avid Speed Dial, STI / SL, Deore SL, Innenlager: Shimano Octalink ES 30, Kurbelsatz: Shimano Octalink 445, Bremsen: Avid Single Digit, Reifen: Conti Explorer, Felgen: Mavic XM 117, Speichen: DT Swiss 1.8, Naben: Shimano Deore, Kassette: Shimano Deore 9 fach, Gewicht: 12.25 kg, Rahmenhöhe: 40,44,48,52,56, Farben: matt silver/matt blue

Modell: SE 5003, Bremshebel: Magura HS 33, Bremsen: Magura HS 33, Gewicht: 12.30 kg, Farben: matt silver/matt blue



Vorjahresmodell SE 3002
erfolgreich getestet:

bike
Bike Heft: 03.2003
Bike Urteil: "gut"

SE 3002

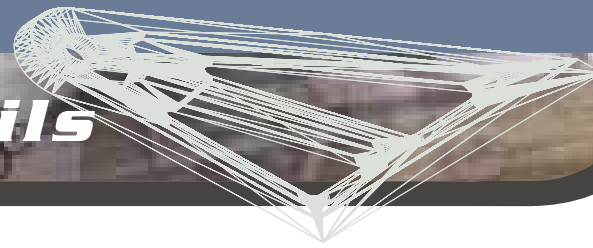


Ideal für den Genussbiker. Ein Bike zum Erholen und Energie tanken: stressfrei, qualitativ hochwertig und verlässlich. Die technischen Komponenten wie Shimano Ausstattung, 27 Gänge, Interactive Glide Antrieb, gut verzögernde Alu V-Bremsen und wartungsarme Naben und Innenlager versprechen Dynamik und Fahrfreude bei jeden gefahrenen Kilometer.

SE 3000



Hardtails

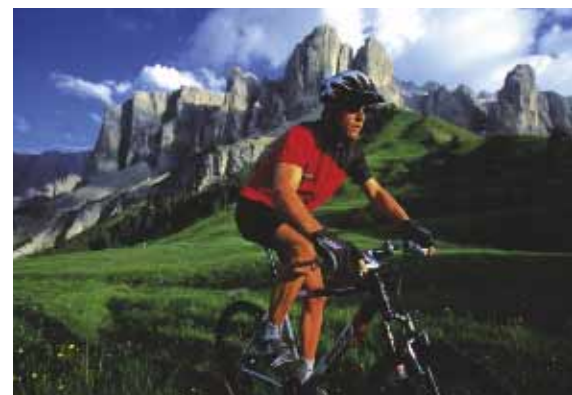


Modell: HTX 1800/1802. Rahmen: 7005 T6 PG. Vorbau: GID Light, Gabel: Zoom Suspension verstellbar, Steuersatz: Aheadset STS, Lenker: GID Light, Pedale: Ghost Light P, Sattelstütze: GID Light, Sattel: Ghost VL 1026, Schaltwerk: Shimano Deore, Umwerfer: Shimano Alivio, Bremshebel: Shimano Alivio, STI / SL: Shimano Alivio, Innenlager: Shimano UN25, Kurbelsatz: Shimano, Bremsen: Shimano V 420, Reifen: Ritchey Speedmax, Felgen: Alex 2100, Speichen: DT Swiss 1.8, Naben: Shimano Alivio, Kassette: Shimano Alivio 8 fach, Gewicht*: 12.60 kg, Rahmenhöhe: 34,40,44,48,52,56 cm, Farben: brushed (HTX 1800), brushed/white (HTX 1802)

HTX 1802



HTX 1800



Modell: HTX 300/302. Rahmen: 7005 T6 PG. Vorbau: GID Light, Gabel: Zoom Suspension verstellbar, Steuersatz: Aheadset STS, Lenker: GID Light, Pedale: Ghost Light P, Sattelstütze: GID Light, Sattel: Ghost VL 1026, Schaltwerk: Shimano Acera, Umwerfer: Shimano Alivio, Bremshebel: Shimano Acera, STI / SL: Shimano Acera, Innenlager: Shimano UN25, Kurbelsatz: Shimano, Bremsen: Shimano V 420, Reifen: Ritchey Speedmax, Felgen: Alex 2100, Speichen: DT Swiss 1.8, Naben: Shimano 8 fach, Kassette: Shimano Alivio 8 fach, Gewicht*: 12.65 kg, Rahmenhöhe: 34,40,44,48,52,56 cm, Farben: brushed (HTX 300), black/white/blue (HTX 302)

HTX 302



HTX 200



Modell: HTX 200/202. Rahmen: 7005 T6 PG. Vorbau: GID Light, Gabel: Zoom Suspension, Steuersatz: Aheadset STS, Lenker: GID Light, Pedale: Ghost Light P, Sattelstütze: GID Light, Sattel: Ghost VL 1026, Schaltwerk: Shimano Altus, Umwerfer: Shimano Alivio, Bremshebel: Shimano Acera, STI / SL: Shimano Acera, Innenlager: Shimano UN25, Kurbelsatz: Shimano, Bremsen: Tektro V, Reifen: Ritchey Speedmax, Felgen: Alex 2100, Speichen: DT Swiss 1.8, Naben: Shimano 7 fach, Kassette: Acera 7 fach, Gewicht*: 12.70 kg, Rahmenhöhe: 34,40,44,48,52,56 cm, Farben: brushed (HTX 200), yellow/black (HTX 202)

HTX 300



HTX 202



HTX 300, 302, 200 und 202

Diese Hardtails sind genau das Richtige für Mountainbike-Einsteiger, die verlässliche und bestens ausgestattete Bikes mit einem optimalen Preis-Leistungs-Verhältnis wollen. Leichte Alurahmen, hochwertige Federgabeln, perfekt funktionierende Shimano-Teile und sehr gutes Handling versprechen auf jedem Terrain souveränes Fahrvergnügen. Zudem vermitteln spezielle Geometrie-Anpassungen und Rahmenhöhen ein Optimum an Ergonomie. Mit diesen Bikes werdet ihr die Begeisterung am Mountainbiking entdecken.

HTX 1800/1802

Die perfekte Variation aus Kraft, Leistungsfähigkeit und Technik verspricht hier Fahrspaß erster Klasse. Das Leichtgewicht mit 7005er T6 Alu-Rahmen, einstellbarer Zoom Federgabel, 80 mm Federweg, Ritchey Bereifung, DT Speichen und die ausgewogene Geometrie ergeben ein souveränes Handling. Wartungsarme Shimano-Komponenten, A-Headset-Steuersatz und robuste Alukomponenten garantieren lange Freude mit diesen Bikes.

INNOVATION:

Jeder Mensch ist einzigartig – unsere Bikes auch...

Also geben wir uns nur mit dem Besten zufrieden. Deshalb rüsten wir unsere GHOST-Bikes mit erstklassiger Technik aus, arbeiten mit erfolgreichen Designern und erreichen durch strenge Kontrollen und Tests schon seit Jahren ein Höchstmaß an Qualität. Ausgefeilte Arbeitsmethoden und Fertigungstechniken führen zu einem super Preis-Leistungs-Verhältnis. Dies wird durch eine Vielzahl von positiven Kritiken, Kaufempfehlungen und Gütesiegel bewiesen. Unser außergewöhnliches Niveau können wir erreichen, weil wir mit kompetenten Ingenieuren, hervorragenden Technikern und dem Feedback des GHOST-Racing Teams arbeiten können. Unsere breite Produktpalette bietet für jeden Einsatzbereich das optimale Gerät und wird das Bikerherz höher schlagen lassen.

TECHNOLOGIE:

GHOST verwendet beim Rahmenmaterial ausschließlich hochwertigstes 7005 T6, 6061 und 7X7X Scandium Aluminium. Das Gewicht eines Fahrradrahmens sagt eigentlich nicht viel aus. Deshalb konzentriert man sich im GHOST Rahmenbau hauptsächlich auf das Steifigkeits-/Gewichtsverhältnis. Durch Oversizing, Konifizieren und Formen der Rahmenrohre wird eine sehr hohe Steifigkeit bei extrem niedrigen Gewicht erreicht. Die abschließende T6 Wärmebehandlung löst die durch den Bearbeitungsprozess entstehenden Spannungen. Dies verleiht dem Rahmen eine außergewöhnlich hohe Dauerfestigkeit.

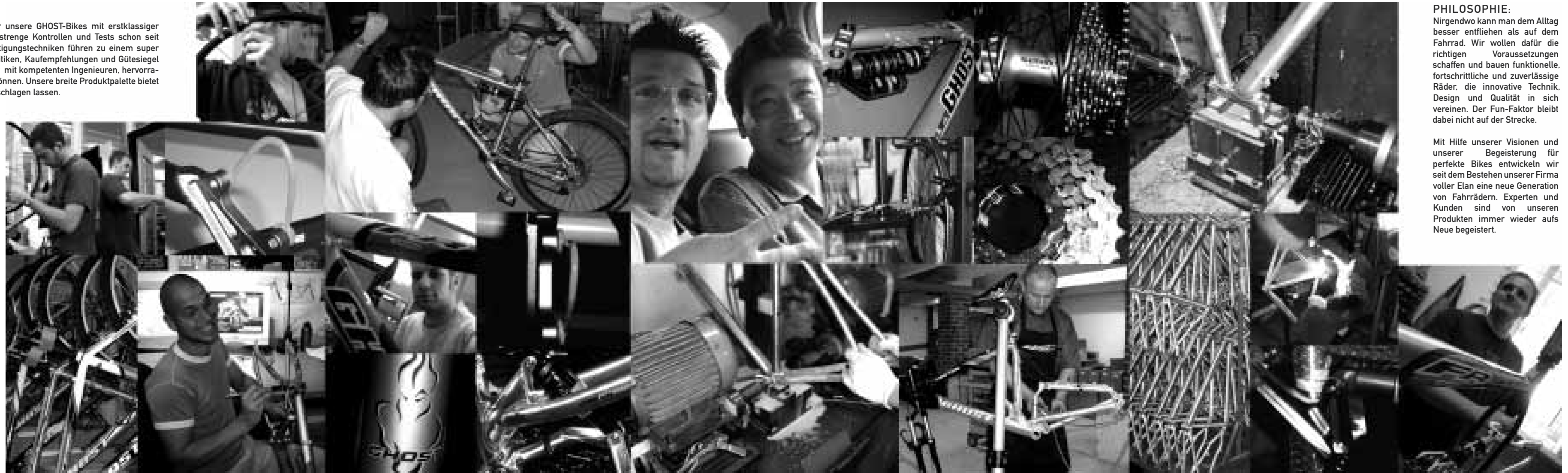
Scheibenbremsen gehören in der gehobenen Preisklasse zur Basisausstattung. Unsere 3D geschmiedeten Ausfall-Enden bieten hier die Möglichkeit der problemlosen Umrüstung auf jede standardisierte Scheibenbremse. Bei sehr niedrigem Gewicht bieten die 3D-Ausfall-Enden größtmögliche Bremsmomentabstützung.

Die ausgereifte und seit Jahren bewährte Schwingenlagerungstechnik unserer Fulllys wurde optimiert und ist weiterhin wartungsfrei und langlebig.

Das CAD optimierte, geschmiedete Lagergehäuse ermöglicht eine große Lagerstützbreite, welche eine sehr hohe Rahmensteifigkeit zur Folge hat. Wartungsfreie Rillenkugellager sorgen für eine reibungsarme, spielfreie und langlebige Verbindung zwischen Hauptrahmen und Hinterbau.

Langzeittests ergaben, dass konventionelle Steuersatzsysteme bei weitem problemloser funktionieren als die integrierte Lenkzentrale. Aus diesem Grund kommen bei GHOST MTB's nur konventionelle Systeme zum Einsatz.

Unsere Techniker erstellten folgende Anforderungsliste der Räder: Langlebigkeit, Komfort, Sportlichkeit, Ergonomie und geringes Gewicht.



PHILOSOPHIE:

Nirgendwo kann man dem Alltag besser entfliehen als auf dem Fahrrad. Wir wollen dafür die richtigen Voraussetzungen schaffen und bauen funktionelle, fortschrittliche und zuverlässige Räder, die innovative Technik, Design und Qualität in sich vereinen. Der Fun-Faktor bleibt dabei nicht auf der Strecke.

Mit Hilfe unserer Visionen und unserer Begeisterung für perfekte Bikes entwickeln wir seit dem Bestehen unserer Firma voller Elan eine neue Generation von Fahrrädern. Experten und Kunden sind von unseren Produkten immer wieder aufs Neue begeistert.

Race



Race Scandium

Modell: Race Scandium, Rahmen: 7x7x Scandium Multibutted, Vorbau: Ritchey Road Pro, Gabel: Ritchey WCS Carbon, Steuersatz: Ritchey Zero Logic integrated Pro, Lenker: Ritchey Road Pro, Sattelstütze: Ritchey Road Pro V2, Sattel: Selle Italia SLR XP, Schaltwerk: Shimano Dura Ace, Umwerfer: Shimano Dura Ace Double, Bremshebel: Shimano Dura Ace, STI / SL: Shimano Dura Ace, Innenlager: Shimano Dura Ace, Kurbelsatz: Shimano Dura Ace Double, Bremsen: Shimano Dura Ace, Reifen: Conti Ultra 3000, Felgen: Mavic Ksyrium SSC SL Race, Speichen: Mavic Ksyrium SSC SL Race, Naben: Mavic Ksyrium SSC SL Race, Kassette: Shimano Dura Ace (12-25), Gewicht*: 7.15 kg, Rahmenhöhe: 53,56,58,60,62,64 cm, Farben: black/brushed/brushed

Das Geschoss für passionierte Rennfahrer, Materialfreaks und Leichtbau - Fettschichten. Die hervorragende Verarbeitung - Scandium Rahmen mit etwa 1000 Gramm, Ritchey WCS Carbon Gabel, integrierter Steuersatz, Mavic Ksyrium SSC SL Laufräder und die brandneue 10-fach Shimano Dura Ace Gruppe - vereint sich in einem exzellenten Renner. Der meistert effizient und kompromisslos jede Situation. GHOST Race Scandium --- das ist Rennradfahren in Perfektion !

Modell: Race 6000 Triple, Rahmen: 7005 T6 multibutted, Vorbau: Ritchey Road Pro, Gabel: Ghost Carbon superlight, Steuersatz: Ritchey Zero Logic integrated Comp, Lenker: Ritchey Road Pro, Sattelstütze: Ritchey Road Pro V2, Sattel: Selle Italia Oktavia, Schaltwerk: Shimano Ultegra, Umwerfer: Shimano Ultegra Triple, Bremshebel: Shimano Ultegra, STI / SL: Shimano Ultegra, Innenlager: Shimano Ultegra, Kurbelsatz: Shimano Ultegra Triple, Bremsen: Shimano Ultegra, Reifen: Conti Ultra 3000, Felgen: Mavic CXP 22, Speichen: DT Swiss 1.8, Naben: Shimano Ultegra, Kassette: Shimano Ultegra (12-25), Gewicht*: 9.05 kg, Rahmenhöhe: 51,53,56,58,60,62 cm, Farben: black/grey

Modell: Race 6000 Double, Schaltwerk: Shimano Ultegra, Umwerfer: Shimano Ultegra Double, Kurbelsatz: Shimano Ultegra Double, Felgen: Mavic Ksyrium Elite Race, Speichen: Mavic Ksyrium Elite Race, Naben: Mavic Ksyrium Elite Race, Gewicht*: 8.95 kg



RACE 6000 Triple
(Shimano Laufräder & 3 fach Kurbel)



RACE 6000 Double
(Ksyrium Laufräder & 2 fach Kurbel)

Race 6000 Double / Race 6000 Triple

Steigere deine Leistung mit dem Race 6000, einem Renner der absoluten Spitzenklasse. Die Konzentration auf Geschwindigkeit und Gewicht äußert sich in den technischen Komponenten wie zum Beispiel dem superleichten Alurahmen, der GHOST Carbon Gabel, den Ritchey Pro Parts, Mavic's Ksyrium Elite Laufräder und der Conti Ultra 3000 Bereifung. Wahlweise ist das Race 6000 (triple) auch mit Ultegra Naben, Mavic Felgen und der dreifach Kurbelgarnitur erhältlich. Ein unverwechselbares Rad, das lange, schnelle Touren zu einem unvergleichlichen Vergnügen machen wird.



Modell: Race 5500 Double, Rahmen: 7005 T6 multibutted, Vorbau: Ritchey Road, Gabel: Ghost Carbon superlight, Steuersatz: Ritchey Zero Logic integrated, Lenker: Ritchey Road, Sattelstütze: Ritchey Road Comp V2, Sattel: Selle Italia Oktavia, Schaltwerk: Shimano Ultegra Double, Umwerfer: Shimano Ultegra Double, Bremshebel: Shimano 105, STI / SL, Shimano 105, Innenlager: Shimano 105, Kurbelsatz: Shimano 105 Double, Bremsen: Shimano 105, Reifen: Conti Ultra 3000, Felgen: Mavic Ksyrium Equipe Race, Speichen: Mavic Ksyrium Equipe Race, Naben: Mavic Ksyrium Equipe Race, Kassette: Shimano 105 (12-25), Gewicht*: 9,40 kg, Rahmenhöhe: 51,53,56,58,60,62 cm, Farben: black/yellow

Modell: Race 5500 Triple, Schaltwerk: Shimano Ultegra, Umwerfer: Shimano Ultegra Triple, Kurbelsatz: Shimano 105 Triple, Gewicht*: 9,40 kg

Modell: Race 5000, Rahmen: 7005 T6 multibutted, Vorbau: Ritchey Road, Gabel: Ghost Alu Light, Steuersatz: Ritchey Zero Logic integrated, Lenker: Ritchey Road, Sattelstütze: GID Light Laser, Sattel: Selle Italia Oktavia, Schaltwerk: Shimano 105, Umwerfer: Shimano 105 Triple, Bremshebel: Shimano 105, STI / SL, Shimano 105, Innenlager: Shimano 105, Kurbelsatz: Shimano 105 Triple, Bremsen: Shimano 105, Reifen: Conti Sport 1000, Felgen: Mavic CXP 22, Speichen: DT Swiss 1.8, Naben: Shimano 105, Kassette: Shimano 105 9 fach, Gewicht*: 9,65 kg, Rahmenhöhe: 51,53,56,58,60,62 cm, Farben: red/brushed

Modell: Race 4000, Rahmen: 7005 T6 multibutted, Vorbau: Ritchey Road, Gabel: Ghost Alu Light, Steuersatz: Ritchey Zero Logic integrated, Lenker: Ritchey Road, Sattelstütze: GID Light Laser, Sattel: Selle Italia Oktavia, Schaltwerk: Shimano Tiagra, Umwerfer: Shimano Tiagra Triple, Bremshebel: Shimano Tiagra, STI / SL, Shimano Tiagra, Innenlager: Shimano UN25, Kurbelsatz: Shimano Tiagra Triple, Bremsen: Shimano Tiagra, Reifen: Conti Sport 1000 Dual, Felgen: Mavic CXP 22, Speichen: DT Swiss 1.8, Naben: Shimano Tiagra, Kassette: Shimano Tiagra 9 fach, Gewicht*: 10,05 kg, Rahmenhöhe: 51,53,56,58,60,62 cm, Farben: black/blue

RACE 5500



RACE 5000



RACE 4000



RACE 4000

Das Race 4000 Tiagra ist ein erstklassiges Rennrad, das voller Elan und Leidenschaft steckt. Der Alurahmen verfügt über mehrfach konifizierte Rohre und verhilft diesem Bike zu einem minimalen Gesamtgewicht. Die komplette Shimano Tiagra Ausstattung verspricht höchste Funktionalität und Qualität. Lange Touren, auch bei bergigem Gelände werden zum Genuss. Race 4000 - das optimale Sportgerät für den Freizeitfahrer.

Race 5000 Ambitionierte Freizeitrenerfahrer werden begeistert sein. Design und Optik lassen auf ein Rennrad-Highlight schließen. Das Race 5000 ist ausgestattet mit einem extra leichten, extrem steifen Alurahmen, einer GHOST Alu Gabel, leichten Ritchey Parts, Mavic Felgen und einer kompletten Shimano 105er Gruppe.

Race 5500 Double und Triple Auf der Basis des Race 5000 wird das Race 5500 noch mehr Ansprüche erfüllen können. Dieses komplett neue Rennrad hat alle wünschenswerten und die modernsten technischen Komponenten in sich vereint: Ultegra Schaltwerk und Umwerfer, Mavic Ksyrium Equipe Laufwerksatz, Carbon Gabel und eine Ritchey Sattelstütze. Ein superleichter Alurahmen und erstklassige Stabilität lassen das Rennfahrerherz höher schlagen. Kompromisslos, sportlich und vor allem schnell !



Powerkid 24"

Powerkid 24"

Die Kids werden be"GEIST"ert sein: ein Fahrrad, das bei jugendlichen Mountainbikern ankommt, denn niedriges Gewicht, Funktionalität, Top-Optik und außergewöhnliche Robustheit stehen bei diesem Modell an oberster Stelle. Ausgestattet mit Alu-Rahmen, Shimano Komponenten und einer Top-Federgabel macht dieses Bike jedes Wettrennen mit. Los geht's...

Modell: Powerkid 24", Rahmen: 7005 T6 PG, Vorbau: GID Light, Gabel: Zoom Suspension Adjust, Steuersatz: Aheadset STS, Lenker: GID Light, Pedale: Ghost Light P, Sattelstütze: GID Light, Sattel: Ghost VL 5026, Schaltwerk: Shimano Acera, Umwerfer: Shimano, Bremshebel: Shimano Acera, STI / SL: Shimano Acera, Innenlager: Shimano UN25, Kurbelsatz: Shimano, Bremsen: Shimano V 420, Reifen: Conti Explorer, Felgen: Alex X 101 Alu 24", Speichen: DT Swiss 1.8, Naben: Shimano 7 fach, Kassette: Shimano HG 30, Federement: Though Shock FDR, Gewicht*: 12.25 kg, Rahmenhöhe: 34 cm, Farbe: brushed - Für Kinder von 8 - 12 Jahren.

XM Powerkid 24"

Das Bike für Kids, für die das Beste gerade gut genug ist: Das 24 Zoll GH0ST Fully. Fahrspaß, Funktionalität, Qualität und volle Federung für die heranwachsenden Biker unter uns. Damit es den Kindern richtig viel Spaß macht, wurde unser Superbike perfekt an unsere kleinen Kunden angepasst – ein geometrisch optimierter Rahmen, cooles Design und hohe Robustheit zeichnen dieses 24 Zoll Fully aus.

Modell: XM Powerkid 24", Rahmen: 7005 T6 PG Active, Vorbau: GID Light, Gabel: Zoom Suspension Adjust, Steuersatz: Aheadset STS, Lenker: GID Light, Pedale: Ghost Light P, Sattelstütze: GID Light, Sattel: Ghost VL 5026, Bar Ends: GID Light Laser, Schaltwerk: Shimano Acera, Umwerfer: Shimano, Bremshebel: Shimano Acera, STI / SL: Shimano Acera, Innenlager: Shimano UN25, Kurbelsatz: Shimano, Bremsen: Shimano V 420, Reifen: Conti Explorer, Felgen: Alex X 101 Alu 24", Speichen: DT Swiss 1.8, Naben: Shimano 7 fach, Kassette: Shimano HG 30, Federement: Though Shock FDR, Gewicht*: 12.35 kg, Rahmenhöhe: 34 cm, Farbe: blau - Für Kinder von 8 - 12 Jahren.



XM Powerkid 24"

Powerkid boy 20"



Powerkid girl 20"

Powerkid 20" boy and girl

GH0ST Bikes für die Youngsters: ein Fahrrad für alle Kids zwischen 5 und 7 Jahren das unendlich Spaß macht. Ideal für die Kleinen: eine gut abgestimmte Rahmenhöhe, angepasste Kurbelarme, sieben Gänge, gute Bremsen und die bei GH0ST serienmäßig eingebaute Feder-gabel. Alu-Rahmen und eine präzise Komponentenauswahl ergeben ein „Leichtgewicht“ von nur knapp über 10 Kilo, was ebenso wie die speziell auf Kinderhände abgestimmten Brems-hebel das Handling erleichtert.. Hiermit kann jedes Abenteuer bewältigt werden. Mit diesem schnellen Bike haben die Eltern keine Chance !

Modell: Powerkid Boy 20"/Powerkid Girl 20", Rahmen: 7005 T6 PG, Vorbau: GID Light, Gabel: Zoom Suspension, Steuersatz: Aheadset STS, Lenker: GID Light, Pedale: Ghost KID Light, Sattelstütze: GID Light, Sattel: Ghost VL 175 KID, Schaltwerk: Shimano 7-gang, Bremshebel: Tektro KID, STI / SL: SRAM 7-gang, Innenlager: Shimano UN25, Kurbelsatz: Alu single speed, Bremsen: Tektro V-Brake, Reifen: Ritchey Z-Max 20, Felgen: Alex 101 Alu 20", Speichen: Chun Nan 1.8, Naben: Shimano 7 fach, Kassette: Shimano HG 30, Gewicht*: 10.20 kg, Rahmenhöhe: 27 cm, Farben: boy: blue, girl: red - Für Kinder von 5 - 7 Jahren.

Cross

HOST CROSS CROSS

CROSS 7500

Ein High-End Crossbike, dass durch seinen sehr leichten Alurahmen und die ausgewogene Geometrie auch lange Touren zu einem echten Vergnügen macht. Dieses Bike begeistert im Gelände genauso wie auf dem Asphalt durch super einfaches Handling und beste Fahreigenschaften. Edle Komponenten, geringes Gewicht und eine super Optik machen das Rad unwiderstehlich.

Modell: CR 7500, Rahmen: 7005 T6 PG Disc, Vorbau: GID Light Laser, Gabel: Sun Tour NC-D Adjust, Steuersatz: Aheadset STS, Lenker: Ritchey Comp, Pedale: Ghost Light A, Sattelstütze: GID Light Laser, Sattel: Ghost VL 1026, Bar Ends: GID Light Laser, Schaltwerk: Shimano XT 760, Umwerfer: Shimano XT 760, Bremshebel: Shimano XT, STI / SL: Shimano XT, Innenlager: Shimano XT, Kurbelsatz: Shimano XT, Bremsen: Shimano XT, Reifen: Schwalbe Fast Fred Light, Felgen: Mavic A 319, Speichen: DT Swiss 1.8, Naben: Shimano XT, Kassette: Shimano Deore 9 fach, Gewicht*: 12.20 kg, Rahmenhöhe: 49,53,57,61 cm, Farbe: matt silver

Modell: CR 5700, Rahmen: 7005 T6 PG Disc, Vorbau: GID Light Laser, Gabel: Sun Tour NC-D Adjust, Steuersatz: Aheadset STS, Lenker: Ritchey Comp, Pedale: Ghost Light A, Sattelstütze: GID Light Laser, Sattel: Ghost VL 1026, Bar Ends: GID Light Laser, Schaltwerk: Shimano XT 760, Umwerfer: Shimano XT 750, Bremshebel: Shimano XT, STI / SL: Shimano XT, Innenlager: Shimano Octalink ES 30, Kurbelsatz: Shimano Octalink 445, Bremsen: Avid Single Digit, Reifen: Schwalbe Fast Fred Light, Felgen: Mavic A 319, Speichen: DT Swiss 1.8, Naben: Shimano Deore, Kassette: Shimano Deore 9 fach, Gewicht*: 12.55 kg, Rahmenhöhe: 49,53,57,61 cm, Farbe: matt black

CROSS 5700 und 5100

Multifunktionelle Crossbikes haben einen festen Platz in unserer Produktpalette und finden zunehmend mehr Anhänger. Das Cross 5700 überzeugt mit einem superleichten Alurahmen bestückt mit Shimano XT und Avid Komponenten – ein Bike für höchste Ansprüche. Das Cross 5100 ist das optimale Bike für Fahrer, die Erholung und Fitness suchen, sich aber auf ein technisch ausgefeiltes, hochfunktionelles Sportgerät verlassen wollen. Sämtliche GHOST Cross Modelle starten mit einer neu überarbeiteten, sehr ausgewogenen Geometrie in die kommende Saison. Der Fahrspaß ist garantiert!

CROSS S S



CROSS 5100

Modell: CR 5100, Rahmen: 7005 T6 PG Disc, Vorbau: GID Light Laser, Gabel: Sun Tour NEX 4000 Adjust, Steuersatz: Aheadset STS, Lenker: Ritchey Comp, Pedale: Ghost Light A, Sattelstütze: GID Light Laser, Sattel: Ghost VL 1026, Bar Ends: GID Light Laser, Schaltwerk: Shimano Deore, Bremshebel: Shimano Deore, STI / SL: Shimano Deore, Innenlager: Shimano UN25, Kurbelsatz: Shimano 440, Bremsen: Avid Single Digit, Reifen: Schwalbe Fast Fred Light, Felgen: Mavic A 319, Speichen: DT Swiss 1.8, Naben: Shimano Deore, Kassette: Shimano Deore 9 fach, Gewicht*: 13.05 kg, Rahmenhöhe: 49,53,57,61 cm, Farbe: brushed

CROSS 7500

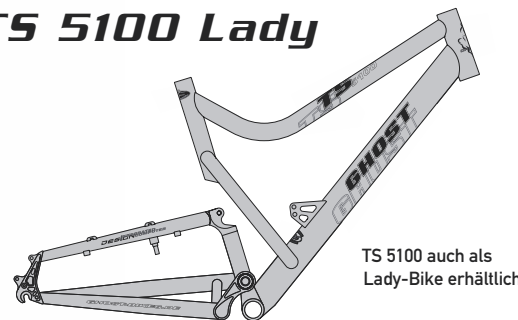
CROSS 5700

Trekking

TS 5100



TS 5100 Lady



TS 5100 auch als
Lady-Bike erhältlich

TS 5100

Das markante Merkmal dieser Fahrräder ist der weiterentwickelte, vollgefederte Alurahmen. Auf dem Hinterbau des industriegelagerten, aktiven Eingelenkers kann das Gepäck ohne Einbußen an Fahrkomfort transportiert werden. Ergebnis: alltagstaugliche, zeitlose und leicht zu handhabende Bikes. Damit kann das Auto öfter mal in der Garage bleiben.

Optional gibt es das TS 5100 auch als TS 5100 Lady.

Modell: TS 5100, Rahmen: 7005 T6 PG Active, Vorbau: GID Adjust, Gabel: Sun Tour NEX 4000 Adjust, Steuersatz: Ritchey Logic, Lenker: GID TR Light, Pedale: Ghost TR, Sattelstütze: GID Light, Sattel: Selle Italia FLX Men, Schaltwerk: Shimano XT 750, Umwerfer: Shimano Deore, Bremshebel: Shimano Deore, STI / SL: Shimano Deore, Innenlager: Shimano UN25, Kurbelsatz: Shimano 440, Bremsen: Avid Single Digit, Reifen: Schwalbe Terra Cruiser Light, Felgen: Mavic A 319, Speichen: DT Swiss 1.8, Naben: Shimano Deore / Dynamo Hub, Kassette: Shimano Deore 9 fach, Federelement: Though Shock FDR, Gewicht*: 16,6 kg, Rahmenhöhe: 50,54,56 cm Da: 48 cm, Farbe: brushed

TR 5700



Modell: TR 5700, Rahmen: 7005 T6 PG Disc, Vorbau: GID Adjust, Gabel: Sun Tour NC-D Adjust, Steuersatz: Ritchey Logic, Lenker: GID TR Light, Pedale: Ghost TR, Sattelstütze: GID Light gefedert, Sattel: Selle Italia FLX Men, Schaltwerk: Shimano XT 760, Umwerfer: Shimano XT 750, Bremshebel: Shimano XT, STI / SL: Shimano XT, Innenlager: Shimano Octalink ES 30, Kurbelsatz: Shimano Octalink 445, Bremsen: Avid Single Digit, Reifen: Schwalbe Terra Cruiser Light, Felgen: Mavic A 319, Speichen: DT Swiss 1.8, Naben: Shimano XT / Dynamo Hub, Kassette: Shimano Deore 9 fach, Gewicht*: 14,45 kg, Rahmenhöhe: 49,53,57,61 cm, Farbe: blue

Trekking

TR 5100 und TR 5100 Lady

Trekkingräder für alle Situationen und alle Altersklassen. Das Handling dieser Bikes ist super und die einfache Bedienung begeistern Jung und Alt. Leichte, komplett ausgestattete Fahrräder, die funktionell, qualitativ hochwertig sind und den gehobenen Ansprüchen wahrer Trekkingfans gerecht werden.

TR 5100 Lady



TR 1800 und Lady

Das ideale Bike für alle Freizeitsportler und -sportlerinnen. Ob Einkaufs- oder Freizeitfahrt, mit dem TR 1800 liegen Sie goldrichtig. Die komplett vorhandene Straßenausstattung bietet Sicherheit, kombiniert mit jeder Menge Fahrkomfort. Überzeugt Euch bei einer Testfahrt.

TR 1800 Lady



Modell: TR 1800 / TR 1800 Lady, Rahmen: 7005 T6 PG Disc, Vorbau: GID Adjust, Gabel: Sun Tour NEX 4000 Adjust, Steuersatz: Ritchey Logic, Lenker: GID TR Light, Pedale: Ghost TR, Sattelstütze: GID Light gefedert, Sattel: Selle Italia FLX Men / Lady, Schaltwerk: Shimano Deore, Umwerfer: Shimano Alivio, Bremshebel: Shimano Alivio, STI / SL, Shimano Alivio, Innenlager: Shimano UN25, Kurbelsatz: Shimano Alivio, Bremsen: Shimano V 420, Reifen: Schwalbe Terra Cruiser Light, Felgen: Mavic A 319, Speichen: DT Swiss 1.8, Naben: Shimano Alivio / Dynamo Hub, Kassette: Shimano Alivio 8 fach, Gewicht M: 15.80 kg, Rahmenhöhe: 49,53,57,61 Lady: 45,48,52, Farbe: steel blue

TR 1800



TR 5100

Modell: TR 5100 / TR 5100 Lady, Rahmen: 7005 T6 PG Disc, Vorbau: GID Adjust, Gabel: Sun Tour NEX 4000 Adjust, Steuersatz: Ritchey Logic, Lenker: GID TR Light, Pedale: Ghost TR, Sattelstütze: GID Light gefedert, Sattel: Selle Italia FLX Men / Lady, Schaltwerk: Shimano XT 750, Umwerfer: Shimano Deore, Bremshebel: Shimano Deore, STI / SL, Shimano Deore, Innenlager: Shimano UN25, Kurbelsatz: Shimano 440, Bremsen: Avid Single Digit, Reifen: Schwalbe Terra Cruiser Light, Felgen: Mavic A 319, Speichen: DT Swiss 1.8, Naben: Shimano Deore / Dynamo Hub, Kassette: Shimano Deore 9 fach, Gewicht*: 15.5 kg, Rahmenhöhe: 49,53,57,61 cm Lady: 45,48,52 cm, Farbe: brushed

GHOST BICYCLES – Qualität, Technik, Design

Radfahren – das ist viel mehr als eine umweltfreundliche Form der Fortbewegung: Wer auf zwei Rädern mit eigener Muskelkraft unterwegs ist, der verspürt ein besonderes Lebensgefühl. Das lässt den Alltag einige Zeit vergessen. Doch nur ausgereifte und ständig fortentwickelte Technik, wegweisendes Design und höchste Qualität garantieren ausgewogenen Fahrspaß auf dem Bike – ein Metier, in dem sich unser Unternehmen GHOST Bicycles GmbH seit über einem Jahrzehnt mit einer breiten Produktpalette erfolgreich bewegt. Unser Know how, unsere Begeisterung und unsere Kompetenz werden auch dich die Faszination Radfahren erleben lassen.

Am Anfang jeder großen Leistung steht die Vision. Wir setzen unsere Visionen um. Seit über zehn Jahren bauen wir deshalb aus Leidenschaft Fahrräder und lassen dabei all unser Wissen und unsere Erfahrung mit einfließen. Das Ergebnis: Bikes, die faszinieren und auf ganzer Linie überzeugen.

Mit dem Ziel der ständigen Verbesserung entwickeln unsere Designer, Ingenieure und Techniker innovative Produkte. Diese sind immer auf dem neuesten Stand der Technik. Nur dann werden sie auch den Ansprüchen unserer Kunden vollkommen gerecht.

Enthusiasmus und die Kompetenz unseres zukunftsorientierten Betriebes spiegelt sich in unseren Fahrrädern wieder. Diese werden mit modernsten Fertigungsmitteln produziert. Durchdachte Detailarbeit unserer Techniker und Ingenieure, kombiniert mit ausgefeilter Technik ergeben robuste, zuverlässige Fahrräder mit hochwertigster, funktioneller Ausstattung. Das Endprodukt: Räder mit super Fahrkomfort und einer hohen Langlebigkeit.



Vertragspartner in ganz Europa setzen auf unsere, in eigener Produktion gefertigten Bikes. Diese durchlaufen strenge Qualitätskontrollen und weisen durch ausgereifte und optimierte Fertigungstechniken ein erstklassiges Preis-Leistungs-Verhältnis auf. Seit Bestehen unserer Firma setzen wir in unserem Team auf innovative Technik, konkurrenzfähige Preise und hohe Qualität.

Internationale Trends und Visionen werden von unseren kompetenten Einkäufern und Designern in hervorragende fortschrittliche Produkte umgesetzt. Denn für die Begeisterung unserer Kunden geben wir unser Bestes. Wer will sich schon mit weniger zufrieden geben?

Vielen Dank den Fotografen: Logolos Heinrich, Norbert Eisele-Hein, Winni Köppelle, Matt Pingel, Michael Müller/Einwanger GmbH



Ghost wählt die Parts für Ihre Bikes aus einer intelligenten Kombination der Marktführer.

Über 5 Millionen produzierte Bremsen zeugen von Kompetenz und Erfahrung. Aus diesem Grund verzögern die schwäbischen Erfolgs- Bremsen einen Teil der brandneuen Ghost Modelle. Hohe Robustheit, gute Dosierbarkeit, hervorragendes Nassbremsverhalten, sowie erstklassige Ersatzteilversorgung sind nur einige wenige Attribute die für Magura Bremsen sprechen.



G.I.D Komponenten stehen ganz im Zeichen von gutem Preis-/Leistungs- /Gewichtsverhältnis. Diese Eigenschaften, gepaart mit hervorragender Optik und Design, zeigen, dass unsere Techniker und Ingenieure auch an dieser Stelle ganze Arbeit geleistet haben.



Qualität und Professionalität bis ins Detail. Bei GHOST kommen überwiegend Speichen von DT Swiss zum Einsatz. DT Speichen sind ein Garant für Stabilität und optimalen Rundlauf der Laufräder.



Würde ein High End Bike von Ghost ohne Mavic Felgen/ Laufräder vom Band laufen, wäre es wie ein Ferrari mit Stahlfelgen. Ohne die sehr präzise verarbeiteten, langlebigen und supersteifen Felgen aus Frankreich kommt ein Bikehersteller wie GHOST nicht aus. Die Güte der Mavic-Felgen/Laufräder sind bis dato unerreicht und kommen deshalb bei GHOST ab dem mittleren Preisbereich zum Einsatz.



Die über 130-jährige Erfahrung der Continentaltechniker lassen Qualitätsreifen entstehen, die nur sehr schwer zu toppen sind. Seit Jahren sind Conti-Reifen fester Bestandteil der Fahrradindustrie und sind im gehobenen Fahrradsegment nicht mehr wegzudenken. Die Feinabstimmung und die akribische Anpassung an die verschiedenen Einsatzbereiche ermöglicht uns, den optimalen Grip zwischen Bike und Untergrund herzustellen.



Tom Ritchey, einer der Erfinder des Mountainbikes, ist bis heute der Bike Branche treu geblieben. Seit dieser Zeit entwickelt und produziert er Zweiradkomponenten nach seiner Philosophie. Leichte, zuverlässige und topfunktionierende Teile sind der Schlüssel zum Erfolg, welche er auch durch unzählige gewonnene WM-Titel und Meisterschaften belegen kann.



Seit über 100 Jahren produziert die italienische Sattelschmiede erstklassige, ergonomische, sowie komfortable Qualitätssättel. Selle Italia hat in der Vergangenheit die Evolution und Modernisierung von Fahrradsätteln entscheidend vorangetrieben. Unsere Devise: Nur das Beste ist uns für Ihren „Allerwertesten“ gut genug.

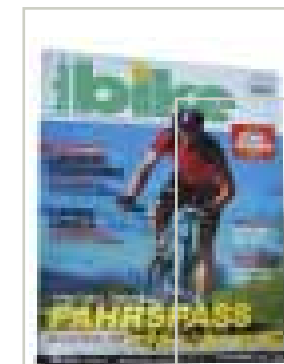


Bei allen Ghost Bikes kommen fast ausschließlich Federgabeln von den Marktführern Rock Shox, Manitou und RST zur Verwendung. Je nach Einsatzbereich und Preislevel werden die am besten geeigneten Gabeln eingesetzt. Erstklassige Performance und Topfunktion bei sehr guter Haltbarkeit haben die Gabeln in zahlreichen Tests, DIN Prüfungen und Wettbewerbsseinsätzen über Jahre hinweg bewiesen.

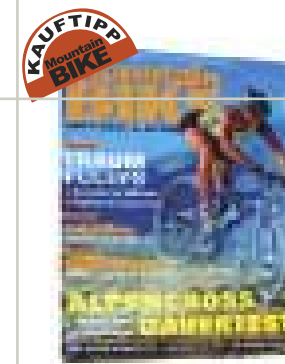


Auf Grund der sensationellen Funktion und hohen Zuverlässigkeit kommt es bei GHOST Bikes nicht selten vor, dass sogar 100% Shimano Komponenten zum Einsatz kommen. Ständige Innovationen und Qualitätsverbesserungen machten den japanischen Komponentenriesen zum Marktführer auf diesem Sektor.

Ghost-Bikes - Kombination aus Innovation



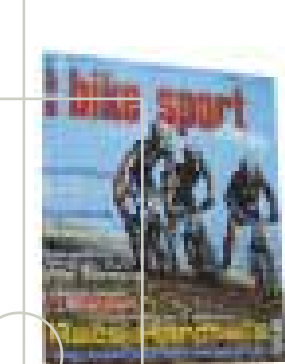
bike



Mountain BIKE



mountainbike rider



bike sport

Bike Sport News 05.2001 übers XM 7500 D
"Hier spürt man die lange Erfahrung der bayrischen Schmiede..."
Bike Heft: 05.2003 über RT 7500 Disc
BSN-Urteil: "Preis-Leistungs-Tipp"

BeGeistert:
Mountainbike: 03.2002 übers SE 3000
MTB-Urteil: "gut"
MTB-Fazit: "SE könnte bei Ghost auch für "super equipped" stehen."

BSN 03.2003 übers FR Nothshore
BSN-Urteil: "super"
Fazit: "Suchst Du ein Bike für alle Fälle und zu einem guten Preis, dann greif zu - Für Hardcore-Freerider für die extremen Stunts, dann besorg dir den Rahmenkit und baue ihn nach deinen Vorlieben auf. Ein guter Deal ist das Ghost FR Northshore allemal. Free your mind! "

Mountainbike 01.2001 übers XM Scandium
MTB-Urteil: "sehr gut"
Fazit: "...jedes Detail erscheint durchdacht.... Das Ghost ist ein echter Tipp und ein Superalrounder für Race und Tour."

bike sport
Testsieger
Bike Sport News 05.2000 übers FSP Three
BSN-Urteil: "Testsieger"
Fazit: " Den professionellsten Eindruck machten in dieser Hinsicht die Räder von Ghost...." Unser Testsieger heißt dank seiner makellosen, hochwertigen Ausstattung und der agilen Fahreigenschaften einmal mehr Ghost.

Mountainbike 01.2000 übers Ghost Too
MTB-Urteil: "sehr empfehlenswert"
Fazit: "...jedes Detail erscheint durchdacht.... Das Ghost ist ein echter Tipp und ein Superalrounder für Race und Tour."

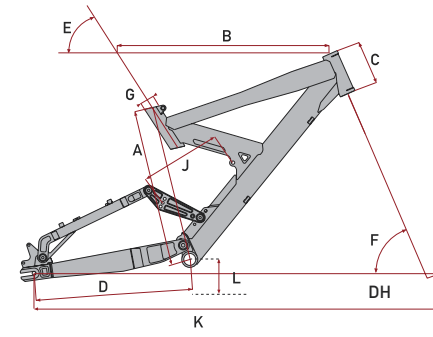
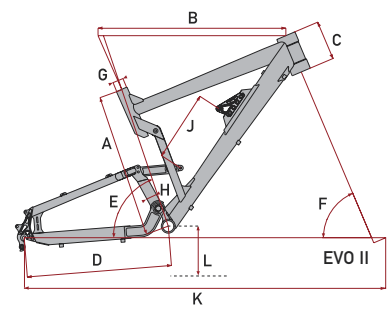
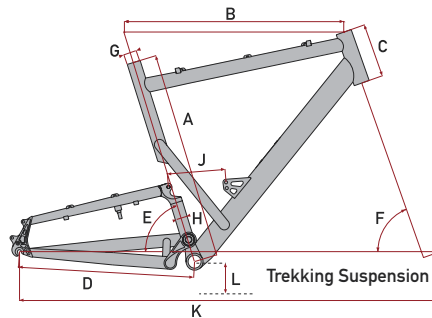
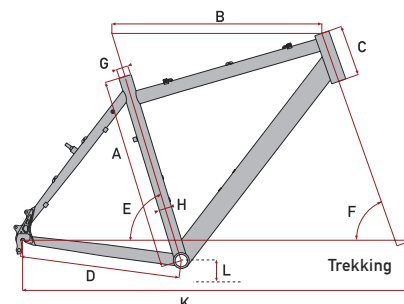
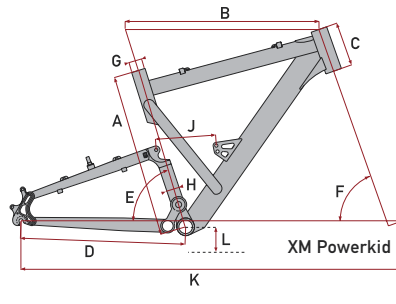
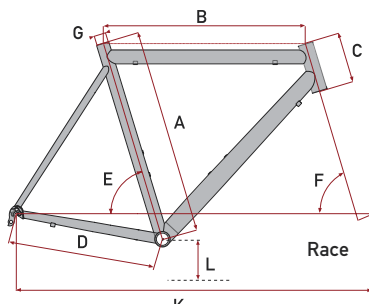
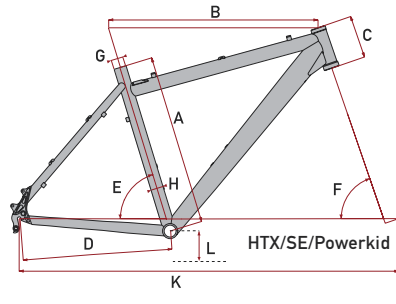
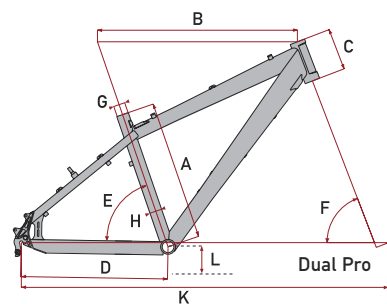
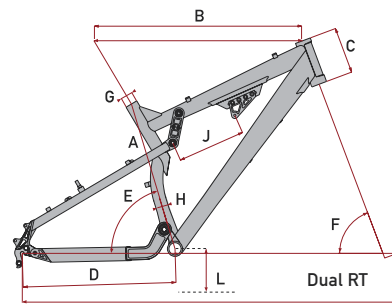
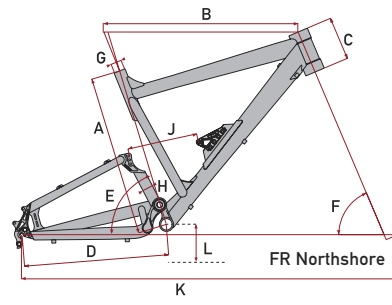
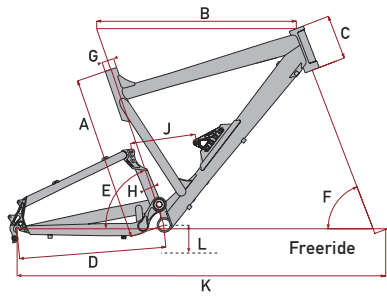
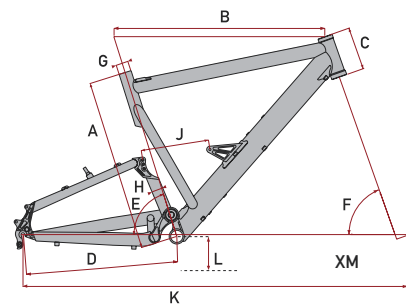
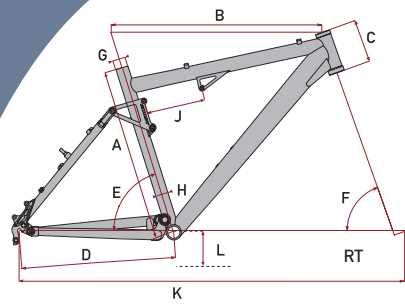
Mountainbike 01.2001 übers XM Lector
MTB-Urteil: "sehr gut"

MTB Rider: 02.2002 übers FR 7500
Fazit: "An diesem Bike gib'ts nichts zu meckern. Wer einen ausgewogenen und zuverlässigen Touren-Freerider sucht, ist mit dem Ghost gut beraten."

MTB-Heft: 05.2003 übers HTX Team Edition
MTB-Urteil: "sehr gut"
Fazit: "Der Hammer!"

Mountainbike: 02.2002 übers HTX 7500 Team
MTB-Urteil: "sehr gut"
Fazit: "Besonders bei Ghost ... schaffen die Alleskönner - Hardtails den Spagat zwischen sportlichen Fahreigenschaften und hohem Fahrkomfort. " "Das HTX 7500 - ein Bilderbuchtourer!" "Ghost stellt zum kleinen Preis ein klasse Tourenbike mit Top-Ausstattung auf die Stollen. .. erste Wahl für Alpengrosser!"

Geometrie



GEOMETRIE

A	Rahmenhöhe/Framesize
B	Oberrohrlänge/Toptube Length
C	Steuerrohrlänge/Headtube Length
D	Kettenstrebennlänge/Chainstay Length
E	Sitzrohrwinkel/Seattube Angle
F	Lenkwinkel/Headtube Angle
G	Sattelstützendurchmesser/Seatpost
H	Umwerfermaß/Front Derailleur Clamp
J	Dämpfereinbaulänge/Shock Length
K	Radstand/Wheelbase
L	Tretlagerhöhe/BB height
T	Federweg/Travel

Geometriendaten

RT		A/Zoll	A/mm	B	C	D	E	F	G	H	J	K	L	T Front	T Rear
SC		17,5	445	562	100	425	72,5	70,5	31,6	34,9	165	1047	325	80	90
		19	483	582	120	425	72,5	70,5	31,6	34,9	165	1068	325	80	90
		20,5	520	592	140	425	72,5	70,5	31,6	34,9	165	1078	325	80	90
		22	558	608	155	425	72,5	70,5	31,6	34,9	165	1094	325	80	90
7500 5700 5500		17,5	445	575	115	430	72,5	70,5	31,6	34,9	165	1065	325	100	90
		19	480	590	120	430	72,5	70,5	31,6	34,9	165	1080	325	100	90
		20,5	520	605	130	430	72,5	70,5	31,6	34,9	165	1095	325	100	90
		22	559	610	140	430	72,5	70,5	31,6	34,9	165	1100	325	100	90
Miss		15,5	394	560	110	430	72,5	70,5	31,6	34,9	165	1050	325	100	90
		17,5	445	575	115	430	72,5	70,5	31,6	34,9	165	1065	325	100	90
		19	480	590	120	430	72,5	70,5	31,6	34,9	165	1080	325	100	90
		22	559	610	140	430	72,5	70,5	31,6	34,9	165	1100	325	100	90
XM		A/Zoll	A/mm	B	C	D	E	F	G	H	J	K	L	T Front	T Rear
Sc		17,5	450	565	105	425	72,5	70,5	31,4	31,8	165	1047	325	80	90
		19	490	585	110	425	72,5	70,5	31,4	31,8	165	1067	325	80	90
		20,5	520	595	120	425	72,5	70,5	31,4	31,8	165	1078	325	80	90
		22	560	610	130	425	72,5	70,5	31,4	31,8	165	1093	325	80	90
7500 5700 5500 5100		17,5	445	575	115	430	72,5	70,5	31,4	31,8	190	1065	325	100	100-120
		19	480	590	120	430	72,5	70,5	31,4	31,8	190	1080	325	100	100-120
		20,5	520	605	130	430	72,5	70,5	31,4	31,8	190	1095	325	100	100-120
		22	559	610	140	430	72,5	70,5	31,4	31,8	190	1100	325	100	100-120
FR		A/Zoll	A/mm	B	C	D	E	F	G	H	J	K	L	T Front	T Rear
7500		17,5	445	568	120	430	70-74	68-72	31,4	31,8	190	1063-1070	326-359	100-130	110-130
		19	480	582	130	430	70-74	68-72	31,4	31,8	190	1072-1085	326-359	100-130	110-130
		20,5	520	598	130	430	70-74	68-72	31,4	31,8	190	1087-1100	326-359	100-130	110-130
		22	559	602	140	430	70-74	68-72	31,4	31,8	190	1092-1105	326-359	100-130	110-130
5700 5500		17,5	445	568	120	430	70,5-72,5	68,5-70,5	31,4	31,8	190	1058-1068	331-353	120	110-130
		19	480	582	130	430	70,5-72,5	68,5-70,5	31,4	31,8	190	1073-1083	331-353	120	110-130
		20,5	520	598	130	430	70,5-72,5	68,5-70,5	31,4	31,8	190	1088-1098	331-353	120	110-130
		22	559	602	140	430	70,5-72,5	68,5-70,5	31,4	31,8	190	1093-1103	331-353	120	110-130
5100		17,5	445	568	120	430	70,5-75	68,5-73	31,4	31,8	190	1042-1062	312-352	70-115	110-130
		19	480	582	130	430	70,5-75	68,5-73	31,4	31,8	190	1057-1077	312-352	70-115	110-130
		20,5	520	598	130	430	70,5-75	68,5-73	31,4	31,8	190	1072-1092	312-352	70-115	110-130
		22	559	602	140	430	70,5-75	68,5-73	31,4	31,8	190	1077-1097	312-352	70-115	110-130
Northshore		17,5	440	550	120	435	70-74	66-70	31,4	31,8	215	1086-1109	345-384	112/152	140-170
		19	480	570	130	435	70-74	66-70	31,4	31,8	215	1107-1130	345-384	112/152	140-170
		20,5	520	585	130	435	70-74	66-70	31,4	31,8	215	1121-1145	345-384	112/152	140-170
		22	559	602	140	430	70-74	66-70	31,4	31,8	215	1121-1145	345-384	112/152	140-170
Dual		A/Zoll	A/mm	B	C	D	E	F	G	H	J	K	L	T Front	T Rear
Pro		15,5	400	572	120	420	71/73	69/71	31,4	34,9	-	1038-1052	313/328	90/130	-
		16,5	420	584	130	430	71-75	69-73	31,4	34,9	190	1033-1059	325-365	90/130	100
HTX		A/Zoll	A/mm	B	C	D	F	F	G	H	J	K	L	T Front	T Rear
Sc		17,5	445	562	110	420	73,5	70,5	31,6	34,9	-	1042	295	80	-
		19	480	582	110	420	73,5	70,5	31,6	34,9	-	1062	295	80	-
		20,5	520	592	140	420	73,5	70,5	31,6	34,9	-	1074	295	80	-
		22	559	607	165	420	73,5	70,5	31,6	34,9	-	1090	295	80	-
7500 5100 SE		17,5	445	570	120	425	73,5	71	31,6	34,9	-	1050	295	80	-
		19	480	590	120	425	73	71	31,6	34,9	-	1065	295	80	-
		20,5	520	603	150	425	73	71	31,6	34,9	-	1080	295	80	-
		22	559	623	175	425	72,5	71	31,6	34,9	-	1095	295	80	-
5700		17,5	445	570	120	425	73-74,5	70,5-72	31,6	34,9	-	1047-1057	290-300	70-100	-
		19	480	590	120	425	72,5-74	70,5-72	31,6	34,9	-	1061-1071	290-300	70-100	-
		20,5	520	603	150	425	72,5-74	70,5-72	31,6	34,9	-	1077-1087	290-300	70-100	-
		22	559	623	175	425	72-73,5	70,5-72	31,6	34,9	-	1092-1102	290-300	70-100	-
Miss		13,5	345	550	100	425	73,5	71	31,6	34,9	-	1030	295	80	-
		15,5	394	560	110	425	73,5	71	31,6	34,9	-	1040	295	80	-
		17,5	445	570	120	425	73,5	71	31,6	34,9	-	1050	295	80	-
		19	480	590	120	425	73	71	31,6	34,9	-	1065	295	80	-

Race		A/Zoll	A/mm	B	C	D	E	F	G	H	J	K	L	T Front	T Rear
		-	51	510	120	404	74	72	31,6	34,9	-	965	300	-	-
		-	53	530	120	405	73	72	31,6	34,9	-	968	300	-	-
		-	56	560	135	408	73	73	31,6	34,9	-	980	300	-	-
		-	58	580	150	408	73	73	31,6	34,9	-	990	300	-	-
		-	60	585	170	408	73	74	31,6	34,9	-	1001	300	-	-
		-	62	600	190	408	72	74	31,6	34,9	-	1007	300	-	-
Kid		A/Zoll	A/mm	B	C	D	E	F	G	H	J	K	L	T Front	T Rear
XM		16	406	480	110	410	72,5	70,5	31,6	31,8	150	950	290	50	80
	HTX	13,5	340	480	100	410	71,5	71	31,6	34,9	-	950	290	50	-
TR		A/Zoll	A/mm	B	C	D	E	F	G	H	J	K	L	T Front	T Rear
5700 5100 1800		-	49	572	130	440	73	70,5	31,6	34,9	-	1067	300	63	-
		-	53	578	140	440	73	70,5	31,6	34,9	-	1073	300	63	-
		-	57	583	160	440	73	70,5	31,6	34,9	-	1080	300	63	-
		-	61	590	160	440	73	70,5	31,6	34,9	-	1087	300	63	-
Lady		-	45	561	130	440	73	70,5	31,6	34,9	-	1056	300	63	-
		-	48	572	140	440	73	70,5	31,6	34,9	-	1068	300	63	-
		-	52	578	160	440	73	70,5	31,6	34,9	-	1075	300	63	-
		-	55	583	160	440	73	70,5	31,6	34,9	-	1080	300	63	-
Cross	7500	-	49	572	130	440	73	70,5	31,6	34,9	-	1067	300	63	-
	5700	-	53	578	140	440	73	70,5	31,6	34,9	-	1073	300	63	-
	5700	-	57	583	160	440	73	70,5	31,6	34,9	-	1080	300	63	-
	5100	-	61	590	160	440	73	70,5	31,6	34,9	-	1087	300	63	-
TS	5100	-	50	562	140	455	72,5	70,5	31,6	31,8	150	1083	330	63	80
		-	54	568	140	455	72,5	70,5	31,6	31,8	150	1091	330	63	80
		-	58	576	150	455	72,5	70,5	31,6	31,8	150	1098	330	63	80
5100 Lady	-	48	557	140	455	72,5	70,5	31,6	31,8	150	1079	330	63	80	
Rahmen(kit)															
EVO II		17,5	440	572	120	440	68-72	66-70	31,4	31,8	215	1078-1108	-	130/170	100-180
		19	480	592	130	440	68-72	66-70	31,4	31,8	215	1097-1127	-	130/170	100-180
DH		16	411	586	120	426-446	55-59	64-68	31,6	-	210-240	1120-1146	-	-	210(240)

Headoffice - Deutschland
Ghost Mountain Bikes GmbH
Klärwerkstr. 5
D-95652 Waldsassen
Fax +49-(0)9632-925516
www.ghost-bikes.de

Österreich
Schretzmayer-Sport GmbH
Swobodastraße 1
A-4664 Oberweis
Tel./Fax +43-(0)07612-73 511
e-mail: ghost-bikes@gmx.at
www.ghost.at

Schweiz
Bispo
Bike & Sport Handelsagentur
Gewerbezentrum Strahlholz
CH 9056 Gais
Tel. +41 (0)71 793 13 13
Fax +41 (0)71 793 13 69
e-mail: Info@bispo.ch
www.ghostbike.ch

Benelux
Benelux-Bikes
Laan van het Kwekebos 310
NL-7823 LN Emmen
Tel: 0031.591.623450
Fax: 0031.591.623460
email: info@benelux-bikes.nl

Dänemark
DK Cycleimport
Skjulhøj Alle 57 A
DK-2720 Vanløse
Tel. +45-702 222 35
Fax +45-702 260 69
email: info@roadbikeshop.dk

Tschechien
Ghost CZ
Pelhrimovska 1
CR-35002 Cheb
Tel. +420-(0)354-438 160-1
mobil +420-(0)603-320 348
mobil +420-(0)603-744 830
Fax +420-(0) 354-438 163
e-mail: wacighost@ch.bon.cz

Mexico
FORZA Motorsport S.A. de C.V
Mexicaltzingo 2071
CP 44150 Guadalajara Jalisco
Tel. 0052-333-6156595
Fax 0052-333-6156591
e-mail: mmp777@mac.com