

# 05

## 005 GROSSMAN HARDWARE

GROSSMAN BIKES	4 - 11
GROSSMAN FRAMES	12 - 15
GMP FRAME KITS WITH:	16 - 19
MARZOCCHI * HAYES * SRAM * ROOX * ROHLOFF	
GMP HIGH END PARTS	20
SUGAWEAR CLOTHING	21 - 22
POINT RACING COMPONENTS	23 - 27
CASCO HELMETS	27 - 29

## 005 GROSSMAN HARDWARE - SINCE 1938

Der Name GMP steht für höchste Qualität, Innovation, Technik und solides Engineering. Diesen Standard haben wir uns in den letzten Jahren ohne stehen zu bleiben erarbeitet. Immer wieder besessen von dem Gedanken ein Bike zu bauen, welches besser und schneller ist als all die anderen. Unser internationales Racingteam ist nicht nur unser Motivator sondern auch permanenter Impulsgeber für unsere Technologien, denn kein Prüfstand der Welt kann den Alltag auf den härtesten Rennpisten simulieren. Wir wissen, wovon wir reden, denn GMP Chefentwickler und Ingenieur Oliver Grossmann war selbst jahrelang erfolgreich im Rennzirkus (MTB und BMX) unterwegs und weiß worauf es beim Rahmenbau und bei der Komponentenauswahl ankommt.

Auch für 2005 haben wir unsere Produkte weiterentwickelt und sind stolz, Ihnen unsere frische Produktpalette präsentieren zu dürfen, die für jeden Biker etwas parat hält. Egal ob CrossCountry Racer, Touren Biker, Dual Kanone, Downhill Rider, Freerider oder Trialer - GMP hat für jeden Bereich des Bikesports konsequent die Firmenmaxime "Innovation" umgesetzt.

Unser Engagement für den Kunden geht weit über den Bau eines guten Bikes geht hinaus. So bieten wir beispielsweise individuelle Lackierungen - selbstverständlich als hammerharte Pulverbeschichtung. Zusätzlich erhalten Sie einen speziellen Preisnachlass auf unsere SUGA Produkte

beim Kauf eines Bikes.

Ausserdem haben wir uns bereits für Sie Gedanken gemacht, welche Parts am besten mit unseren Bikes harmonisieren und bieten Ihnen neben Rahmen auch direkt sinnvoll bestückte Rahmenkits an. Und das Beste - Nach 2 glücklichen Jahren GMP Fahrens bieten wir Ihnen eine stark preisreduzierte Neukaufoption auf einen neuen Rahmen. All das können Sie im Detail diesem Katalog entnehmen oder auch bei uns anfragen.

Mit diesem "Manual" halten Sie also alles in der Hand, was Sie für den harten Kampf draussen auf den Trails benötigen. Und nicht vergessen: Unsere Produkte sind erprobt auf Europas härtesten Rennkursen und von erfahrenen Fahrern mitentwickelt. Nur so ist es möglich technologische Raffinesse mit praxisnahen Erfahrungen verschmelzen zu lassen. Das Ergebnis sind Bikes mit denen Sie der Konkurrenz die Ohren waschen und dem Hintermann 'ne Menge Staub zu schlucken geben.

**RIDE HARD AND FAIR - GMP**



**OUR BIKES ARE EQUIPPED WITH BRANDS LIKE: MARZOCCHI, FOX, SRAM, RÖHLOFF, SYNTACE, TRUVATIVE, SUN RIMS AND RITCHEY**

**GMP SPORTHANDELS GMBH**  
STERNBERGSTR 18F  
93053 REGENSBURG

T. +49 (0) 941 7060407  
F. +49 (0) 941 7060408

GMP@GMPBIKES.COM  
SUGA@SUGAWEAR.COM

WWW.GMPBIKES.COM  
WWW.SUGAWEAR.COM

**SERVICE TELEFON**  
**+49 (0) 941 7060407**

**WE'RE OPEN**  
MO - FR  
8.00 - 18.00

OR MAIL US 4/7!  
GMP@GMPBIKES.COM / SUGA@SUGAWEAR.COM

## 15% OFF AFTER 2 YEARS

- Beim Kauf eines Rahmens oder Komplettfahrrades aus dem Baujahr 2005, erhalten Sie unter Vorlage des Originalkaufbeleges bei einem unserer Stützpunkthändler einen neuen Austauschrahmen der jeweiligen aktuellen Serie. Auf diesen Austauschrahmen gewähren wir Ihnen einen Sonderrabatt von 15% auf den Verkaufspreis der zukünftigen Modellreihe. Den Austauschrahmen erhalten Sie inklusive dem für das zukünftige Baujahr bestückten Dämpfer und Lackierung. Der Austausch ist nur innerhalb einer Modellreihe möglich. Dieses Angebot ist nur zwischen dem 20sten und 24sten Monat ab Kaufdatum des Rahmens oder Komplettfahrrades aus dem Baujahr 2005 gültig.

Der Rahmen aus dem Baujahr 2005 bleibt Ihr Eigentum.

## 15% OFF SUGA WEAR

- Als weiteren Service bieten wir Ihnen folgendes an:  
Beim Kauf eines Rahmen oder Komplettbikes von uns erhalten Sie bei einem unserer Stützpunkthändler 15% Rabatt auf eine Komplettausstattung der Bekleidungsmarke SUGAwear sowohl auf den HEK als auch den VK- Preis. Weitere Infos unter [www.sugawear.com](http://www.sugawear.com). Dieses Angebot gilt nur für je ein Bekleidungsstück jeder Produktkategorie! Diese Angebote beziehen sich nur auf Rahmen und Bikes die in Deutschland gekauft wurden!

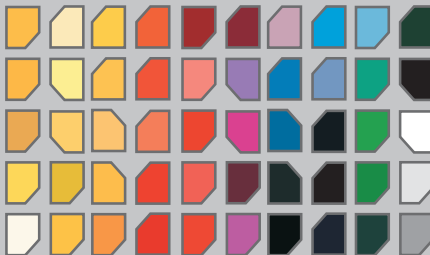


## RAL COLOR SCHEMES

- Individualität ist oberstes Gebot für GMP und auch für die meisten GMP Kunden. Deshalb bieten wir als erweiterten Service die Möglichkeit für einen geringen Aufpreis Ihr Bike in einer individuellen RAL Farbe zu pulvern. Für mehr Informationen zu diesem Service senden Sie uns eine email oder rufen Sie uns an. Wir beraten Sie gern. Color up your bike !

Aufpreis Sonderfarbe Euro 99.-

- Farbbeispiele (ALLE RAL Farben sind möglich, matt oder glänzend!!!)



- Auf Wunsch können wir auch Ihren alten Rahmen ablaugen und neu beschichten lassen. Die entsprechende Farbe können Sie frei wählen!

Ablaugen und Beschichten Euro 189.-

## FINANZIERUNG

- **Finanzierungsangebot** für GMP Kunden / Händler in Kooperation mit der CC Bank

Laufzeit: 6 Monate bis 72 Monate

Effektiver Jahreszins: 9,9 %

Warenwert: möglich ab einem Warenwert von Euro 399.-

Wir bieten unseren Kunden und Händlern (für deren Kunden) die Finanzierung unserer Rahmen und Räder zu oben genannten Konditionen. Die Finanzierung wird direkt zwischen GMP und dem Kunden abgewickelt.

Nach Prüfung der Kundendaten und Zusendung der ausgefüllten Finanzierungsunterlagen, senden wir dem Händler das entsprechende Produkt per Lieferschein zu, welches gleich nach Erhalt an den Kunden weitergeben werden kann. Als Händler entstehen Ihnen also keine bürokratischen Mühen. GMP wickelt alles komplett für den Händler ab.

- Wichtig für Sie ist, dass Sie als Händler keinerlei Zahlungsverpflichtungen eingehen, sondern der Geldverkehr ausschließlich zwischen Ihrem Kunden und uns abgewickelt wird.

- Informationen  
weitere Informationen zur Finanzierung erhalten Sie jederzeit bei GMP. Schreiben Sie uns eine kurze email, ein Fax oder rufen Sie an. Wir beraten Sie gerne!

## WERTGARANTIE

Kostenübernahme bei:

- Diebstahl des Fahrrades
- Reparaturen und Verschleiß
- Unsachgemäßer Handhabung
- Sturz- und Unfallschäden
- Eigenverschulden
- Vandalismus

Informationen

weitere Informationen zur Wertgarantie erhalten Sie jederzeit bei GMP. Schreiben Sie uns eine kurze email, ein Fax oder rufen Sie an. Wir beraten Sie gerne!

ZWISCHEN 1000 EURO UND 4 EURO PRO MONAT WELTWEIT



- Alle technischen Angaben sowie Preise beruhen auf Informationen zum Zeitpunkt der Drucklegung. Technische Änderungen und Druckfehler vorbehalten!  
Preise sind gültig ab 01.10.2004

GMP BIKES

FREERIDE

GMP FRAMES

GMP FRAME KITS

SUGA

CASCO

POINT

**GROSSMAN**  
**PRODUCT 05**GMP BIKES  
RACE PROVEN**MS-05**

MATERIAL	AL 7005 T6 ALUMINUM
FORK	MARZOCCHI ALL MOUNTAIN 1
BAR	RITCHEY RIZER COMP
STEM	RITCHEY WIDE MOUTH SC
GRIP	SYNTACE SCREW ON
BRAKE	HAYES HFX 9 8"/6"
SHIFTER	SRAM X.9 TRIGGER
HEADSET	RITCHEY SCUZZY LOGIC PRO
HUBS	SHIMANO XT
RIMS	SUN SINGLE TRACK
TYRES	SCHWALBE FAT ALBERT 2.35
SEAT	RITCHEY VECTOR PRO
SEAT POST	RITCHEY PRO POST
FRONT DERAILLEUR	SHIMANO XT
REAR DERAILLEUR	SRAM X.9
CASSETTE	SRAM PG990
CHAIN	SRAM PC 6960LD
CRANKS	TRUVATIV STYLO TEAM GPX
BOTTOM BRACKET	TRUVATIV
WEIGHT	14,5KG
TRAVEL	MAX. 15CM FRONT / REAR

## REPLACEABLE DROPOUTS

PRICE	3199 EURO	PRICE ROHLOFF	4199 EURO
CODE 46CM	6 1	CODE 46CM	6 2
CODE 49CM	6 3	CODE 49CM	6 4

**MS-05**



FREERIDE

GMP BIKES

GMP FRAMES

GMP FRAME KITS

SUGA

CASCO

POINT

# GROSSMAN

## PRODUCT 05

GMP BIKES  
RACE PROVEN

### FRX-05 (DOWNHILL VERSION)

MATERIAL	AL 7005 T6 ALUMINUM
FORK	MARZOCCHI 888 RC
BAR	RITCHEY RIZER COMP
STEM	RITCHEY WIDEMOUTH SC
GRIP	SYNTACE SCREW ON
BRAKE	HFX 9 8"/6"
SHIFTER	SRAM TRIGGER X.9
HEADSET	RITCHEY SCUZZY LOGIC PRO
HUBS	SHIMANO XT
RIMS	SUN SINGLE TRACK
TYRES	SCHWALBE ALLMIGHTY
SEAT	RITCHEY VECTOR PRO
SEAT POST	RITCHEY PRO POST
CHAIN	SRAM PC 6960LD
DERAILLEUR	SRAM X.9
CRANKS	TRUVATIV HUSSEFELT DH
BOTTOM BRACKET	TRUVATIV
WEIGHT	18.5KG
TRAVEL	MAX. 200MM

#### REPLACEABLE DROPOUTS

PRICE CODE	3499 EURO G 5
------------	------------------

PRICE ROHLOFF CODE	4499 EURO G 6
--------------------	------------------

### FRX-05 (EXTREME FREERIDE)

MATERIAL	AL 7005 T6 ALUMINUM
FORK	MARZOCCHI 66 R
BAR	RITCHEY RIZER COMP
STEM	RITCHEY WIDEMOUTH SC
GRIP	SYNTACE SCREW ON
BRAKE	HFX 9 8"/6"
SHIFTER	ROHLOFF
HEADSET	RITCHEY SCUZZY LOGIC PRO
HUBS	ROHLOFF SPEED HUB
RIMS	SUN SINGLE TRACK
TYRES	SCHWALBE SPACE
SEAT	RITCHEY VECTOR PRO
SEAT POST	RITCHEY PRO POST
CHAIN	SRAM PC 6960LD
CRANKS	TRUVATIV HUSSEFELT DH
BOTTOM BRACKET	TRUVATIV
WEIGHT	20.5KG
TRAVEL	MAX. 180 MM

#### REPLACEABLE DROPOUTS

PRICE CODE	4199 EURO G 7
------------	------------------

### FRX-05 (FREERIDE VERSION)

MATERIAL	AL 7005 T6 ALUMINUM
FORK	MARZOCCHI Z1 FR 1
BAR	RITCHEY RIZER COMP
STEM	RITCHEY WIDEMOUTH SC
GRIP	SYNTACE SCREW ON
BRAKE	HFX 9 8"/6"
SHIFTER	ROHLOFF
HEADSET	RITCHEY SCUZZY LOGIC PRO
HUBS	ROHLOFF SPEED HUB
RIMS	SUN SINGLE TRACK
TYRES	SCHWALBE RACING RALPH
SEAT	RITCHEY VECTOR PRO
SEAT POST	RITCHEY PRO POST
CHAIN	SRAM PC 6960LD
CRANKS	TRUVATIV HUSSEFELT DH
BOTTOM BRACKET	TRUVATIV
WEIGHT	18KG
TRAVEL	MAX. 180MM

#### REPLACEABLE DROPOUTS

PRICE CODE	3999 EURO G 8
------------	------------------

# FRX-05

GMP BIKES

DUAL / 4x

GMP FRAMES

GMP FRAME KITS

SUGA

CASCO

POINT

**GROSSMAN**  
**PRODUCT 05**7 GMP BIKES  
RACE PROVEN**FDT-05 (RACE VERSION)**

MATERIAL	AL 7005 T6 ALUMINUM
FORK	MARZOCCHI DJ II
BAR	RITCHEY RIZER COMP
STEM	RITCHEY WIDE MOUTH SC
GRIP	SYNTACE SCREW ON
BRAKE	HAYES HFX 9 8"/6"
SHIFTER	SRAM X.9 TRIGGER
HEADSET	RITCHEY SCUZZY LOGIC PRO
HUBS	SHIMANO XT
RIMS	SUN SINGLE TRACK 24"
TYRES	SCHWALBE RACING RALPH
SEAT	RITCHEY VECTOR PRO
SEAT POST	RITCHEY PRO POST
REAR DERAILLEUR	SRAM X.9
CASSETTE	SRAM PG990
CHAIN	SRAM PC 6960LD
CRANKS	TRUVATIV HUSSEFELT DH
BOTTOM BRACKET	TRUVATIV
WEIGHT	14.5KG

PRICE  
CODE 1999 EURO  
6 9**FDT-05 (STREET VERSION)**

MATERIAL	AL 7005 T6 ALUMINUM
FORK	MARZOCCHI DJ 24 STREET
BAR	RITCHEY RIZER COMP
STEM	RITCHEY WIDE MOUTH SC
GRIP	SYNTACE SCREW ON
BRAKE	HAYES HFX 9 8"/6"
HEADSET	RITCHEY SCUZZY LOGIC PRO
HUBS	SHIMANO XT
RIMS	SUN SINGLE TRACK 24"
TYRES	SCHWALBE RACING RALPH
SEAT	RITCHEY VECTOR PRO
SEAT POST	RITCHEY PRO POST
CHAIN	SRAM PC 6960LD
CRANKS	TRUVATIV HUSSEFELT DH
BOTTOM BRACKET	TRUVATIV

SINGLE SPEED !

PRICE  
CODE 1799 EURO  
6 10**FDT-05**



DUAL / 4x

GMP BIKES

GMP FRAMES

GMP FRAME KITS

SUGA

CASCO

POINT

**GROSSMAN****PRODUCT 05**GMP BIKES  
RACE PROVEN**DF-05**

MATERIAL	AL 7005 T6 ALUMINUM
FORK	MARZOCCHI SHIVER SC
BAR	RITCHEY RIZER COMP
STEM	RITCHEY WIDEMOUTH SC
GRIP	SYNTACE SCREW ON
BRAKE	HAYES HFX 9 8"/6"
SHIFTER	SRAM X.9 TRIGGER
HEADSET	RITCHEY SCUZZY LOGIC PRO
HUBS	SHIMANO XT
RIMS	SUN SINGLE TRACK 24"
TYRES	RACING RALPH 24"
SEAT	RITCHEY VECTOR PRO
SEAT POST	RITCHEY PRO POST
REAR DERAILLEUR	SRAM X.9
CASSETTE	SRAM PG990
CHAIN	SRAM PC 6960LD
CRANKS	TRUVATIVI HUSSEFELT DH
BOTTOM BRACKET	TRUVATIVI
WEIGHT	15KG
TRAVEL	MAX. 120 MM

## REPLACEABLE DROPOUTS

PRICE	2599 EURO
CODE	G 11

PRICE ROHLOFF	3599 EURO
CODE	G 12

**DF-05**



GMP BIKES

CROSS COUNTRY

GMP FRAMES

GMP FRAME KITS

SUGA

CASCO

POINT

J

L

**GROSSMAN**

**PRODUCT 05**

GMP BIKES  
RACE PROVEN

R



## CC-05

MATERIAL	AL 7005 T6 ALUMINUM
FORK	MARZOCCHI MARATHON SL
BAR	RITCHEY RIZER PRO
STEM	RITCHEY WIDEMOUTH SC
GRIP	SYNTACE SCREW ON
BRAKE	HAYES HFX 9 6"/6"
SHIFTER	SRAM X.9 TRIGGER
HEADSET	RITCHEY SCUZZY LOGIC PRO
HUBS	SHIMANO XT
RIMS	TAURUS RIGIDA
TYRES	SCHWALBE RACING RALPH
SEAT	RITCHEY VECTOR PRO
SEAT POST	RITCHEY PRO POST
FRONT DERAILLEUR	SHIMANO XT
REAR DERAILLEUR	SRAM X.9
CASSETTE	SRAM PG990
CHAIN	SRAM PC 6960LD
CRANKS	TRUVATIV STYLO TEAM GPX
BOTTOM BRACKET	TRUVATIV
WEIGHT	11,5KG

### REPLACEABLE DROPOUTS

PRICE	2199 EURO	PRICE ROKLOFF	3199 EURO
CODE 43CM	6 13	CODE 43CM	6 14
CODE 45CM	6 15	CODE 45CM	6 16
CODE 49CM	6 17	CODE 49CM	6 18
CODE 52CM	6 19	CODE 52CM	6 20



**CC-05**



CROSS COUNTRY

GMP BIKES

GMP FRAMES

GMP FRAME KITS

SUGA

CASCO

POINT

# GROSSMAN

## PRODUCT 05

GMP BIKES  
RACE PROVEN

### CF-05

MATERIAL	AL 705 T6 ALUMINUM
FORK	MARZOCCHI MARATHON SL
BAR	RITECH RIZER PRO
STEM	RITECH WIDEMOUTH SC
GRIP	SYNFACE SCREW ON
BRAKE	HAYES HFX 9 6"/6"
SHIFTER	SRAM X.9 TRIGGER
HEADSET	RITECH SCUZZY LOGIC PRO
HUBS	SHIMANO XT
RIMS	TAURUS RIGIDA
TYRES	SCHWALBE RACING RALPH
SEAT	RITECH VECTOR PRO
SEAT POST	RITECH PRO POST
FRONT DERAILLEUR	SHIMANO XT
REAR DERAILLEUR	SRAM X.9
CASSETTE	SRAM PG990
CHAIN	SRAM PC 6960LD
CRANKS	TRUVATIV STYLO TEAM GPX
BOTTOM BRACKET	TRUVATIV
WEIGHT	12,5KG

#### REPLACEABLE DROPOUTS

PRICE	2899 EURO	PRICE ROKLOFF	3899 EURO
CODE 45CM	G 21	CODE 45CM	G 22
CODE 49CM	G 23	CODE 49CM	G 24



# CF-05

GMP BIKES

DOWNHILL

GMP FRAMES

GMP FRAME KITS

SUGA

CASCO

POINT

**GROSSMAN**  
**PRODUCT 05**GMP BIKES  
RACE PROVEN**A-35**

MATERIAL	AL 7005 T6 ALUMINUM
FORK	MARZOCCHI 888 RC
BAR	RITCHEY RIZER COMP
STEM	RITCHEY WIDEMOUTH SC
GRIP	SYNTACE SCREW ON
BRAKE	HAYES HFX 9 8"/6"
SHIFTER	SRAM X.9 TRIGGER
HEADSET	RITCHEY SCUZZY LOGIC PRO
HUBS	SHIMANO XT / VELTEC
RIMS	SUN DOUBLE TRACK
TYRES	SCHWALBE ALLMIGHTY
SEAT	FI'ZI:K ATLAS
SEAT POST	RITCHEY PRO POST
REAR DERAILLEUR	SRAM X.9
CASSETTE	SRAM PG990
CHAIN	SRAM PC 6960LD
CRANKS	TRUVATIVI HUSSEFELT DH
BOTTOM BRACKET	TRUVATIVI
WEIGHT	20KG
TRAVEL	MAX. 235 MM

## REPLACEABLE DROP-OUTS

PRICE	3999 EURO	PRICE ROCKLOFF	4999 EURO
CODE SIZE M	G 25	CODE SIZE M	G 26
CODE SIZE L	G 27	CODE SIZE L	G 28

**A-35**



TRIAL

GMP BIKES

GMP FRAMES

GMP FRAME KITS

SUGA

CASCO

POINT

# GROSSMAN

## PRODUCT 05

GMP BIKES  
RACE PROVEN

### TRIAL-05

MATERIAL	AL 7005 T6 ALUMINUM
FORK	GMP 26" TRIAL ALU
BAR	GMP TRIAL FLAT BAR
STEM	GMP TRIAL STEM OVERSIZED
GRIP	SYNTACE SCREW ON
BRAKE	HFX 9 / MAGURA HS 33
SHIFTER	SRAM X.9 TRIGGER
HEADSET	RITECHY SCUZZY LOGIC PRO
HUBS	GMP TRIAL
RIMS	GMP TRIAL 26"
TYRES	GMP / MAXXIS TRIAL 26"
REAR DERAILLEUR	SRAM X.9
CASSETTE	SRAM PG990
CHAIN	SRAM PC 6960LD
CRANKS	TRUVATIV HOLZFELLER TRIAL
BOTTOM BRACKET	TRUVATIV

REPLACEABLE DROPOUTS

PRICE 1499 EURO  
CODE 6 29



# TRIAL-05



GROSSMANN HARDWARE  
SUGA - AGRESSIVE RACE CLOTHING

GMP BIKES

GMP FRAMES

GMP FRAME KITS

SUGA

CASCO

POINT

**GROSSMAN**  
**PRODUCT 05**GMP FRAMES  
BUILT TO LAST A LIFETIME  
OF JOYFUL RIDING MOMENTS**MS-05**

TYPE  
MATERIAL  
DOWN TUBE  
TRAVEL  
SHOCK LENGTH  
WEIGHT

**FREE RIDE**

AL 7005 T6  
DOUBLE BUTTED  
120 - 150 MM  
190 MM  
3,4 KG

REPLACEABLE DROPOUTS  
ROKLOFF DROPOUT OEM 1  
NEEDLE BEARINGS  
GUSSETS  
UPGRADE ANY RAL COLOR  
DISC & V BRAKE COMPATIBLE

SIZE	46 CM	49 CM
TOP TUBE	548 MM	570 MM
STEERING ANGLE	70°	70°
SEAT ANGLE	70°	70°
CHAIN STAY	420 MM	420 MM
SEAT POST	31,6 MM	31,6 MM
HEAD SET	1 1/8"	1 1/8"
RECOMMENDED FRONT TRAVEL	120 - 150 MM	120 - 150 MM
REAR SHOCK	FOX FLOAT RP3	FOX FLOAT RP3

PRICE 1299 EURO  
CODE SIZE 46 CM R 5  
CODE SIZE 49 CM R 6

**ALLE LAGERSITZE SIND NACHBEARBEITET****FDT-05**

TYPE  
MATERIAL  
24" WHEELS  
WEIGHT

**4 CROSS DIRT STREET**

AL 7005 T6  
USE OPTIONAL  
2,4 KG

GUSSETS  
UPGRADE ANY RAL COLOR  
DISC & V BRAKE COMPATIBLE

SIZE	38 CM
TOP TUBE	545 MM
STEERING ANGLE	70°
SEAT ANGLE	69°
CHAIN STAY	400 MM
SEAT POST	31,6 MM
HEAD SET	1 1/8"
RECOMMENDED FRONT TRAVEL	100 - 130 MM

PRICE 449 EURO  
CODE R 1



## FRAMES



J

**GROSSMAN**  
**PRODUCT 05**
GMP BIKES  
RACE PROVEN

L

GMP BIKES

GMP FRAMES

GMP FRAME KITS

SUGA

CASCO

POINT



## FRX-05 (FR / DH VERSION)

TYPE **EXTREME FREERIDE**  
 MATERIAL AL 7005 T6  
 DOWN TUBE DOUBLE BUTTED  
 TRAVEL 150 - 180 MM **OPTIONAL 170 - 200 MM**  
 SHOCK LENGTH 200 MM **OPTIONAL 215MM**  
 WEIGHT 3,5 KG

REPLACEABLE DROPOUTS  
 RORLOFF DROPOUT OEM 1  
 SWINGARM ONLY FOR 24" WHEELS  
 NEEDLE BEARINGS  
 GUSSETS  
 UPGRADE ANY RAL COLOR  
 ONLY DISC BRAKE  
 INCLUDING GMP CHAIN DEVICE

SIZE 47 CM  
 TOP TUBE 550 MM  
 STEERING ANGLE 69°  
 SEAT ANGLE 68°  
 CHAIN STAY 420 MM  
 SEAT POST 31,6 MM  
 HEAD SET 1 1/8"  
 RECOMMENDED  
 FRONT TRAVEL  
 REAR SHOCK

150 - 180 MM **OPTIONAL 200 MM**  
 FOX DHX 5.0

PRICE 1299 EURO  
 CODE 18 CM FEDERWEG R 15 A  
 CODE 20 CM FEDERWEG R 15 B

## ALLE LAGERSITZE SIND NACHBEARBEITET



## DF-05

TYPE **4 CROSS DIRT STREET**  
 MATERIAL AL 7005 T6  
 TRAVEL 80 - 100 MM  
 SHOCK LENGTH 165 MM  
 WEIGHT 3,3 KG

REPLACEABLE DROPOUTS  
 RORLOFF DROPOUT OEM 1  
 SWINGARM ONLY FOR 24" WHEELS  
 NEEDLE BEARINGS  
 GUSSETS  
 UPGRADE ANY RAL COLOR  
 ONLY DISC BRAKE  
 INCLUDING GMP CHAIN DEVICE

SIZE 43 CM  
 TOP TUBE 545 MM  
 STEERING ANGLE 69°  
 SEAT ANGLE 68°  
 CHAIN STAY 420 MM  
 SEAT POST 31,6 MM  
 HEAD SET 1 1/8"  
 RECOMMENDED  
 FRONT TRAVEL  
 REAR SHOCK

100 - 130 MM  
 FOX FLOAT R

PRICE 999 EURO  
 CODE R 14



GMP BIKES

GMP FRAMES

GMP FRAME KITS

SUGA

CASCO

POINT

GROSSMAN  
PRODUCT 05

## CC-05

TYPE **X COUNTRY - MARATHON**  
 MATERIAL AL 7005 T6  
 DOWN TUBE DOUBLE BUTTED  
 WEIGHT 1.6 KG

REPLACEABLE DROPOUTS  
 ROHLOFF DROPOUT OEM 1  
 UPGRADE ANY RAL COLOR  
 DISC & V BRAKE COMPATIBLE

SIZE	43CM	45CM	49CM	52CM
TOP TUBE	555MM	575MM	589MM	605MM
STEERING ANGLE	70,5°	70,5°	70,5°	70,5°
SEAT ANGLE	70°	70°	70°	70°
CHAIN STAY	412MM	412MM	412MM	412MM
SEAT POST	27,2MM	27,2MM	27,2MM	27,2MM
HEAD SET	1 1/8"	1 1/8"	1 1/8"	1 1/8"
RECOMMENDED FRONT TRAVEL	80 - 100 MM			

PRICE 399 EURO  
 CODE 43CM R 7 A  
 CODE 45CM R 7  
 CODE 49CM R 8  
 CODE 52CM R 8 A



ALLE LAGERSITZE SIND NACHBEARBEITET

## A-35

TYPE **DOWNHILL**  
 MATERIAL AL 7005 T6  
 TRAVEL 235 MM  
 SHOCK LENGTH 240MM  
 24" WHEELS USE OPTIONAL  
 WEIGHT 5.2 KG

REPLACEABLE DROPOUT  
 ROHLOFF DROP OUT OEM 1  
 NEEDLE BEARINGS  
 GUSSETS  
 UPGRADE ANY RAL COLOR  
 DISC BRAKE ONLY  
**ROXX ROLLERCOASTER CHAIN DEVICE INCLUDED**

SIZE	43 CM	43CM
TOP TUBE	545 MM	575 MM
STEERING ANGLE	67°-69°	67°-69°
SEAT ANGLE	68°	68°
CHAIN STAY	450 MM	450 MM
SEAT POST	31,6 MM	31,6 MM
HEAD SET	1 1/8"	1 1/8"
RECOMMENDED FRONT TRAVEL	180 - 220 MM	180 - 220 MM
REAR SHOCK	FOX DHX 5.0	FOX DHX 5.0

PRICE 1999 EURO  
 CODE SIZE M R 3  
 CODE SIZE L R 4





FRAMES

GROSSMAN  
PRODUCT 05GMP BIKES  
RACE PROVEN

GMP BIKES

GMP FRAMES

GMP FRAME KITS

SUGA

CASCO

POINT



## CF-05

## X COUNTRY - MARATHON

TYPE  
MATERIAL  
DOWN TUBE  
TOP TUBE  
TRAVEL  
SHOCK LENGTH  
WEIGHT

AL 7005 T6  
DOUBLE BUTTED  
DOUBLE BUTTED  
90 MM  
150 MM  
2,75 KG

REPLACEABLE DROPOUTS  
ROKLOFF DROPOUT OEM 1  
NEEDLE BEARINGS  
UPGRADE ANY RAL COLOR  
DISC & V BRAKE COMPATIBLE

SIZE  
TOP TUBE  
STEERING ANGLE  
SEAT ANGLE  
CHAIN STAY  
SEAT POST  
HEAD SET  
RECOMMENDED  
FRONT TRAVEL  
REAR SHOCK

45 CM	47 CM
575 MM	589 MM
70.5°	70.5°
70°	70°
414 MM	414 MM
27.2 MM	27.2 MM
1 1/8"	1 1/8"
80 - 100 MM	80 - 100 MM
FOX FLOAT R	FOX FLOAT R

PRICE  
CODE 45CM  
CODE 49CM

999 EURO  
R 16  
R 17

ALLE LAGERSITZE SIND NACHBEARBEITET



## TRIAL-05

## 26" TRIAL

TYPE  
MATERIAL  
TUBES  
WEIGHT

AL 7005 T6  
DOUBLE BUTTED  
1,6 KG

REPLACEABLE DROPOUTS  
GUSSETS  
UPGRADE ANY RAL COLOR  
DISC & V BRAKE COMPATIBLE

SIZE  
TOP TUBE  
STEERING ANGLE  
CHAIN STAY  
SEAT POST  
HEAD SET

26 CM  
530 MM  
71°  
400 MM  
NO  
1 1/8"

PRICE  
CODE

299 EURO  
R 18

GMP BIKES

GMP FRAMES

GMP FRAME HITS

SUGA

POINT

CASCO

GMP FRAMEHITS  
WITH MARZOCCHI FORKS

ALLE HIER GEZEIGTEN PRODUKTE  
SIND NICHT EINZELN ERHAELTLICH  
SONDERN AUSSCHLIESSLICH IN  
VERBINDUNG MIT EINEM GMP RAHMEN.  
BEI RAHMENKOMBINATIONEN MIT  
MEHREREN PRODUKTEN IST DER  
INSGESAMT HOECHSTE RABATT FUER  
ALLE BESTELLTEN PRODUKTE  
GUELTIG!

IN HONOUR TO OUR



## MARATHON SERIES

MODEL. PRICE CODE	MARATHON RACE 749 EURO (-8% RAHMEN/GABEL) 9050101
MODEL. PRICE CODE	MARATH. SL DOPPIO 669 EURO (-8% RAHMEN/GABEL) 9050201
MODEL. PRICE CODE	MARATHON XC 689 EURO (-8% RAHMEN/GABEL) 9050301



## MX - SERIES

MODEL. PRICE CODE	MX COMP 85 / 100 239 EURO (-8% RAHMEN/GABEL) 9054901 / 9051301
MODEL. PRICE CODE	MX COMP ETA 100 339 EURO (-8% RAHMEN/GABEL) 9051701
MODEL. PRICE CODE	MX COMP ETA 120 349 EURO (-8% RAHMEN/GABEL) 9051801
MODEL. PRICE CODE	MX PRO ETA 100 419 EURO (-8% RAHMEN/GABEL) 9051101
MODEL. PRICE CODE	MX PRO ETA 120 429 EURO (-8% RAHMEN/GABEL) 9044701



## ALL MOUNTAIN

MODEL. PRICE CODE	ALL MOUNTAIN SL 699 EURO (-8% RAHMEN/GABEL) 9054101
MODEL. PRICE CODE	ALL MOUNTAIN 1 729 EURO (-8% RAHMEN/GABEL) 9054201
MODEL. PRICE CODE	ALL MOUNTAIN 2 599 EURO (-8% RAHMEN/GABEL) 9056601
MODEL. PRICE CODE	ALL MOUNTAIN 3 399 EURO (-8% RAHMEN/GABEL) 9052701



## FREERIDE Z1

MODEL. PRICE CODE	Z1 FR 1 639 EURO (-8% RAHMEN/GABEL) 9055301
MODEL. PRICE CODE	Z1 FR 2 499 EURO (-8% RAHMEN/GABEL) 9055401
MODEL. PRICE CODE	Z1 FR 3 399 EURO (-8% RAHMEN/GABEL) 9054301



## EXTREME FREERIDE

MODEL. PRICE CODE	66 RC / 170MM 749 EURO (-8% RAHMEN/GABEL) 9052101
MODEL. PRICE CODE	66 RC / 150MM 749 EURO (-8% RAHMEN/GABEL) 9056301
MODEL. PRICE CODE	66VF / 150MM 629 EURO (-8% RAHMEN/GABEL) 9056401



## DIRT JUMPER

MODEL. PRICE CODE	DJ 1 20MM 499 EURO (-8% RAHMEN/GABEL) 9052901
MODEL. PRICE CODE	DJ 2 20MM 429 EURO (-8% RAHMEN/GABEL) 9053101
MODEL. PRICE CODE	DJ 3 329 EURO (-8% RAHMEN/GABEL) 9053201
MODEL. PRICE CODE	SHIVER SC 549 EURO (-8% RAHMEN/GABEL) 9054801
MODEL. PRICE CODE	DJ STREET 24" 449 EURO (-8% RAHMEN/GABEL) 9055601



## 888 SERIES

MODEL. PRICE CODE	888 RC / 200MM 1099 EURO (-8% RAHMEN/GABEL) 9053601
MODEL. PRICE CODE	888 RC / 170MM 1099 EURO (-8% RAHMEN/GABEL) 9056101
MODEL. PRICE CODE	888 VF / 170MM 899 EURO (-8% RAHMEN/GABEL) 9056201



## DUAL CROWN

MODEL. PRICE CODE	JUNIOR T 599 EURO (-10% RAHMEN/GABEL) 9054501
MODEL. PRICE CODE	MONSTER T 1099 EURO (-10% RAHMEN/GABEL) 9054601
MODEL. PRICE CODE	SHIVER DC DH 1099 EURO (-10% RAHMEN/GABEL) 9054701

OUR FORMER TEAM RIDER  
CECIL JONES  
USA

GMP BIKES

GMP FRAMES

GMP FRAME KITS

SUGA

POINT

CASCO



El Camino

HFX Mag Plus

HFX Mag HD

**HAYES PROFESSIONAL**

DIE DISC BRAKES WERDEN VORNE MIT 8" SCHEIBEN  
HINTEN MIT 6" SCHEIBEN AUSGELIEFERT.  
PREISE BITTE PER E-MAIL, FAX ODER TELEFON  
ERFRAGEN!

PRICE 5% AUF BREMSE UND RAHMEN

CODE EL CAMINO HY 1  
CODE HFX MAG PLUS HY 2  
CODE HFX MAG HD HY 3



HFX 9 Carbon

HFX 9 HD

**HAYES COMPETITION**

DIE DISC BRAKES WERDEN VORNE MIT 8" SCHEIBEN  
HINTEN MIT 6" SCHEIBEN AUSGELIEFERT.  
PREISE BITTE PER E-MAIL, FAX ODER TELEFON  
ERFRAGEN!

PRICE 5% AUF BREMSE UND RAHMEN

CODE HFX 9 CARBON HY 4  
CODE HFX 9 HD HY 5



HFX 9 XC

HMX1 / MX1

**HAYES SPORT**

DIE DISC BRAKES WERDEN VORNE MIT 8" SCHEIBEN  
HINTEN MIT 6" SCHEIBEN AUSGELIEFERT.  
PREISE BITTE PER E-MAIL, FAX ODER TELEFON  
ERFRAGEN!

PRICE 5% AUF BREMSE UND RAHMEN

CODE HFX 9 XC HY 6  
CODE HMX1/MX1 HY 7

**ROHLOFF SPEED HUB**

SPEED HUB 500/14 DB  
AUF ANFRAGE KÖNNEN VOR DIE  
NABE AUCH IN VERSCHIEDENEN  
FELGENTYPEN EINSPEICHEN.  
DER PREIS IST INKLUSIVE KETTENSPIANNER  
UND BREMSSCHEIBE.

PRICE 1029 EURO  
(-5% AUF NABE / -10% AUF RAHMEN)  
CODE 8027

**SRAM SCHALTW./TRIGGER**

SRAM REAR DERAILLEUR X.9 (MEDIUM CAGE)

PRICE 91 EURO  
(-10% AUF SRAM / -3% AUF RAHMEN)  
CODE 00.0000.916.110  
SRAM TRIGGER X.9 FRONT

PRICE 48,50 EURO  
(-10% AUF SRAM / -3% AUF RAHMEN)  
CODE 86.1186.003.000  
SRAM TRIGGER X.9 REAR

PRICE 52 EURO  
(-10% AUF SRAM / -3% AUF RAHMEN)  
CODE 86.1186.013.000

**SRAM KETTE/RINGS**

SRAM CHAIN PC 69

PRICE 28 EURO  
(-10% AUF SRAM / -3% AUF RAHMEN)  
CODE PC 69 CHAIN  
SRAM CASSETTE PG 990 (11-32)

PRICE 59 EURO  
(-10% AUF SRAM / -3% AUF RAHMEN)  
CODE 00.1090.100.00  
SRAM X-GEN UMVERFER

PRICE 29,70 EURO  
(-10% AUF SRAM / -3% AUF RAHMEN)  
CODE 200-310



GROSSMANN HARDWARE  
SUGA - AGGRESSIVE RACE CLOTHING

GMP BIKES

GMP FRAMES

GMP FRAME HITS

SUGA

CASCO

POINT

[RooX].  
bicycle componentsGMP FRAMEHITS  
WITH ROOX COMPONENTS

ALLE HIER GEZEIGTEN PRODUKTE  
SIND NICHT EINZELN ERHALTLICH  
SONDERN AUSSCHLIESSLICH IN  
VERBINDUNG MIT EINEM GMP RAHMEN.  
BEI RAHMENKOMBINATIONEN MIT  
MEHREREN PRODUKTEN IST DER  
INSGESAMT HOECHSTE RABATT FUER  
ALLE BESTELLTEN PRODUKTE  
GUELTIG!



## SATTELSTÜTZEN

PRICE S4.2 430MM	75EURO
CODE	19343
PRICE SL4.1 350MM	89EURO
CODE	19303
PRICE MXC 350MM	49,90EURO
CODE	19313



## MXC STEMS

PRICE 5°	99,90EURO
CODE 90MM	19220
CODE 110MM	19221
CODE 130MM	19222
PRICE 15°	102,90EURO
CODE 90MM	19230
CODE 110MM	19231
CODE 130MM	19232



## COMMANDER DH

PRICE COMMANDER	107,90EURO
CODE 35MM	19273
CODE 55MM	19274
PRICE ONEPOINTFIVE	107,90
CODE 50MM	19210
CODE 70MM	19211
CODE 50MM 10°	19215
CODE 70MM 10°	19216



## FRD STEM

PRICE 0°	95EURO
CODE 50MM	19280
CODE 70MM	19281
CODE 90MM	19282
PRICE 20°	99EURO
CODE 50MM	19283
CODE 70MM	19284
CODE 90MM	19285

5% auf Roox und 3% auf Rahmen



## SCHAFTADAPTER

PRICE	23,90EURO
CODE	19258



## ROOX STEUERSATZ

PRICE RX44	104,90EURO
CODE	19312



## LENKER RISE

E-SERIES MXC FLAT RISER	DBS FLAT RISER	TORQUE DH BAR
PRICE 34,90EURO	PRICE 72,90EURO	PRICE 63,90EURO
CODE 19135	CODE 19132	CODE 19147
E-SERIES RISER	R.A.C.T. FLAT RISER	
PRICE 39,90EURO	PRICE 119EURO	
CODE 19145	CODE 19151	
E-SERIES FAT RISER	ASSAULT FRD	
PRICE 44,90EURO	PRICE 54,90EURO	
CODE 19155	CODE 19146	



[RooX].   
bicycle components

FRAMMENTS WITH  
ROOX COMPONENTS

GMP BIKES

GMP FRAMES

GMP FRAME HITS

SUGA

CASCO

POINT



## ROOX

PRICE CHAINDOG 68EURO  
CODE 19605

PRICE CHAINCAT 62EURO  
CODE 19610



## ROOX

PRICE ROLLERCOASTER 152EURO  
CODE 19616

PRICE ROLLERCOASTER BOTTOM 76EURO  
CODE 19611



## ROOX

PRICE CHAIN ANIMAL 118EURO  
CODE 19615



## ROOX

PRICE ISIS ADAPTER 18EURO  
CODE 19699

PRICE SLIDE 'N' GRIND 169EURO  
CODE 4 LOCK 19620-4  
CODE 5 LOCK 19620-5

5% auf Roox und 3% auf Rahmen



## LENKER FLAT / ZUBEHÖR

E-SERIES MXC RACING  
PRICE 29.90EURO  
CODE 19115

OBS CROSS COMP  
PRICE 62.90EURO  
CODE 19131

R.A.C.T. CROSS COMP  
PRICE 99EURO  
CODE 19150

PLOP'S LENKERENDEN  
PRICE 21.90EURO  
CODE 19625

LITEHORNS E-SERIES MXC  
PRICE 34.90EURO  
CODE 19202



## ROOX KURBEL

PRICE MXC OCTALINK 279EURO  
CODE 5ARM MICROD. 19531  
CODE 5ARM STANDA. 19532  
CODE 4ARM 64/104 19535

PRICE FRO OCTALINK 279EURO  
CODE 5ARM MICROD. 19533  
CODE 5ARM STANDA. 19534  
CODE 4ARM 64/104 19536

PRICE MXC ISIS 279EURO  
CODE 5ARM MICROD. 19521  
CODE 5ARM STANDA. 19522  
CODE 4ARM 64/104 19525



## ROOX KURBEL

PRICE FRO ISIS 279EURO  
CODE 5ARM MICROD. 19523  
CODE 5ARM STANDA. 19524  
CODE 4ARM 64/104 19526

PRICE DHS 229EURO  
CODE MICROD. 19513  
CODE STANDA. 19514  
PRICE STAND. DDC DISC 19515

PRICE SPINNING MAX 239EURO  
CODE STANDARD DDC 19517

GMP BIKES

GMP FRAMES

GMP PARTS

SUGA

CASCO

POINT

J

L

↓ ↓ ↓

↓ ↓

↓ ↓

↓ ↓

↓ ↓ ↓

↓ ↓ ↓

**GROSSMAN**  
**PRODUCT 05**GMP PARTS  
BUILT TO LAST LONGER

F

**GMP CRANK**

CROMO 4130  
INKLUSIVE INNENLAGER, SPIDER UND  
KETTENBLATT (42 ODER 38 ZÄHNE)  
175MM KURBELARMLÄNGE  
BSA INNENLAGER  
4-FACH GELAGERT

PRICE 219 EURO  
CODE 42 ZÄHNE GZ 1  
CODE 38 ZÄHNE GZ 2

**GMP PEDALS**

INDUSTRIELAGER  
AUSWECHSELBARE PINS  
GEWICHT 540 GR

PRICE 69 EURO  
CODE GZ 3

**GMP 4" TIRES**

GRÖSSE: 24"X2.3  
SUPER GRIFFIG BEI GERINGEN  
ROLLWIDERSTAND

PRICE 14,90 EURO  
CODE GZ 4

**GMP CHAIN RINGS**

KETTENBLÄTTER MIT WAHLWEISE  
38 ZÄHNEN ODER 42 ZÄHNEN  
MATERIAL: ALUMINIUM  
4- LOCH AUFNAHME

PRICE 27 EURO  
CODE 38 Z GZ 5  
CODE 42 Z GZ 6

SPIDER D

PRICE 34,95 EURO  
CODE 020172

**6" TRIAL BAR AND STEM**

26" TRIAL LENKER UND VORBAU (ALUMINIUM) LIGHTWEIGHT

PRICE HANDLEBAR 49 EURO  
CODE GZ 8  
PRICE STEM 39 EURO  
CODE GZ 9

**GMP TRIAL WHEELS**

26" TRIAL LAUFRADER INKLUSIVE SCHLAUCH UND MÄNTEL

PRICE FRONT WHEEL 129 EURO  
CODE GZ 10  
PRICE REAR WHEEL 159 EURO  
CODE GZ 11

**GMP TRIAL FORK**

26" TRIAL GABEL  
AL 7020 T6  
MIT V-BRAKE UND DISC BRAKE  
AUFNAHME  
FARBE: ALU NATUR  
GEWICHT: 870 GR INKL. SCHAFT

PRICE 89 EURO  
CODE GZ 12

**GMP DOWNHILL HUB**

165MM MIT 12 MM STECKACHSE  
INTERNATIONALE SCHEIBENBREMSAUFNAHME  
32 LOCH

PRICE 125 EURO  
CODE GZ 7



GMP BIKES

GMP FRAMES

GMP FRAME KITS

SUGA

CASCO

POINT

SUGA PRODUCTS  
RACING CLOTHING  
FOR AGGRESSIVE RIDING  
SUGAWEAR.COM**SUGA ZIP OFF PANT**

SIZES 28,30,32,34,36  
MATERIAL 100% NYLON

ZIP OFF LEGS, ALS SHORT ODER HOSE VERWENDBAR.  
ZUR BESSEREN DURCHLÜFTUNG, NETZMATERIAL IM SCHRITT  
ZWEI VORDER, ZWEI HINTER UND ZWEI SEITENTASCHEN  
EXTREM REISSFESTES MATERIAL, HOCHFESTE KLETTVERSCHLÜSSE,  
DARUCH KANN BEIM BIKEN NICHTS VERLOREN GEHEN.

PRICE 99 EURO  
CODE 28 / 30 / 32 / 34 / 36 Z 43/44/45/46/47

**SUGA PANT AND SHORT**

SIZES 28,30,32,34,36,38  
MATERIAL 100% NYLON

ZWEI VORDER, ZWEI HINTER UND ZWEI SEITENTASCHEN

PRICE SHORT 59 EURO  
CODE 28/30/32/34/36/38 Z 37/38/39/40/41/42

PRICE PANT 89 EURO  
CODE 28/30/32/34/36/38 Z 31/32/33/34/35/36

**SUGA WORKSHIRT**

SIZES M,L,XL

MATERIAL 65% POLYESTER 35% COTTON  
DAS PERFERE MECHANIKER HEMD, EGAL  
OB IN DER WERKSTATT ODER IM RENNSERVICE

PRICE 25,90 EURO  
CODE M Z 16  
CODE L Z 17  
CODE XL Z 18

**FULL BODY ARMER**

SIZES M,L,XL,XXL  
MATERIAL 50% NYLON  
30% POLYESTER  
8% SPANDEX  
7% EVA  
5% POLYETHYLENE

ABTRENNBARER RÜCKENTEIL  
HOCHFESTER KUNSTSTOFF FÜR PERFERE AUFNAHME DER STOSSENERGIE

PRICE 139 EURO  
CODE M Z 57  
CODE L Z 58  
CODE XL Z 59  
CODE XXL Z 60

GROSSMANN HARDWARE  
SUGA - AGGRESSIVE RACE CLOTHING

GMP BIKES

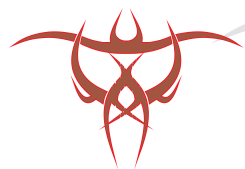
GMP FRAMES

GMP FRAME HITS

**SUGA**

POINT

CASCO



SUGA PRODUCTS  
RACING CLOTHING  
FOR AGGRESSIVE RIDING  
SUGAWEAR.COM



## SUGA 05

SIZES S,M,L,XL

MATERIAL 100% POLYESTER  
SEHR DEHNBARES MATERIAL!

PRICE SHORT SLEEVE (WEISS) 54 EURO  
CODE S/M/L/XL Z 27/28/29/30

PRICE LONG SLEEVE (BLACK) 59 EURO  
CODE S/M/L/XL Z 19/20/21/22

PRICE LONG SLEEVE (WEISS) 59 EURO  
CODE S/M/L/XL Z 23/24/25/26



## SUGA TRAVEL BAG

SIZES 100/40/40 CM

MATERIAL 100% NYLON

ZWEI VORDERTASCHEN  
ZWEI INNENTASCHEN  
HELMTASCHEN ABTRENNBAR

PRICE 99 EURO  
CODE Z 54



## HOODY

SIZES M,L,XL

MATERIAL 67% COTTON  
33% POLYESTER

MITTIGER REISSVERSCHLUSS  
ZWEI VORDERE TASCHEN

PRICE 59 EURO  
CODE M/L/XL Z 51/52/53



## SUGA 08

SIZES M,L,XL

MATERIAL 100% COTTON

PRICE (WEISS) 26 EURO  
CODE M/L/XL Z 10/11/12

PRICE (BLACK) 26 EURO  
CODE Z 13/14/15



## SUGA 09

SIZES S/M/L/XL  
MATERIAL 23% SBR RUBBER  
9% PVC  
27% POLYESTER  
26% POLYURETHAN  
5% NYLON  
10% COTTON  
60 GR

WEIGHT EXTREM LEICHTER UND COMFORTABLER  
HANDSCHUH.

PRICE 24,90 EURO  
CODE S/M/L/XL Z 48/49

**SWEET RIDING WITH SUGAWEAR.  
RACE PROVEN CLOTHINGS.**



POINT PRODUCTS

GMP BIKES

GMP FRAMES

GMP FRAME KITS

SUGA

POINT

CASCO

SIE INTERESSIEREN SICH FÜR WEITERE POINT PRODUKTE? RUFEN SIE UNS AN!

**POINT ALIEN II**

KONUSLAGER  
CROMO ACHSE  
GEWICHT: 540 GR  
FARBEN: SCHWARZ ODER SILBER

PRICE	25 EURO
CODE SCHWARZ	260118
CODE SILBER	292418

**DISC STOP FRONT / REAR U. SINGLE SPEED**

FCM LAGER  
CROMO ACHSE  
GEWICHT: VR 325 GR / HR 520 GR  
36 LOCH ODER 32 LOCH

PRICE VR	45 EURO
CODE 32 LOCH	291163
CODE 36 LOCH	291122

PRICE HR	59 EURO
CODE 32 LOCH	291164
CODE 36 LOCH	291123

SINGLE SPEED NABE DC 52  
CROMO ACHSE  
32 LOCH

PRICE HR	49,95 EURO
CODE 32 LOCH	291181

**POINT CRUSHER DH**

20MM STECKACHSE  
INDUSTRIELAGER  
GEWICHT: 230 GR  
36 LOCH

PRICE	99 EURO
CODE	291120

**CHAIN GUIDE 19/44**

FÜR KETTENBLÄTTER VON 36-44 ZÄHNEN  
2 INDUSTRIELAGER JE LEITROLLE  
GEWICHT: 490 GR

PRICE	95 EURO
CODE	020148

PRICE LEITROLLE	9,50 EURO
CODE	020114

PRICE SCHRAUBEN	10,50 EURO
CODE	020151

**CHAIN GUIDE 19 / CH 4**

FÜR KETTENBLÄTTER VON 42-50 ZÄHNEN  
ISC6 KOMPATIBEL  
GEWICHT: 500 GR

PRICE VIERARM	105 EURO
CODE	020102
PRICE FÜNFARM	105 EURO
CODE	020109

ISC6 KOMPATIBEL GEWICHT: 292 GR	
PRICE	119,50 EURO
CODE 32-38 ZÄHNE	020170
CODE 38-48 ZÄHNE	020171



GROSSMANN HARDWARE  
SUGA - AGGRESSIVE RACE CLOTHING

GMP BIKES

GMP FRAMES

GMP FRAME KITS

SUGA

POINT

CASCO



POINT PRODUCTS

SIE INTERESSIEREN SICH FÜR WEITERE POINT PRODUKTE? RUFEN SIE UNS AN!



## POINT REIFEN

### BIG FOOT DOWNHILL

PRICE	29,50 EURO
CODE 26"x3.0	084000
CODE 26"x2.6	084001
CODE 24"x3.0	084002
CODE 24"x2.6	084004

### DB 888/889 FREERIDE

PRICE	15 EURO
CODE 26"x2.2 VR	084005
CODE 26"x2.2 HR	084006

### BIG FOOT DH II

PRICE	29,50 EURO
CODE 24"x2.6 VR	084013
CODE 26"x2.6 HR	084014

### MARVIC FREERIDE

PRICE	15 EURO
CODE 26"x2.3	084012

## POINT LAUFRADSÄTZE

### ELEMENT XSM-3 / CROSS COUNTRY

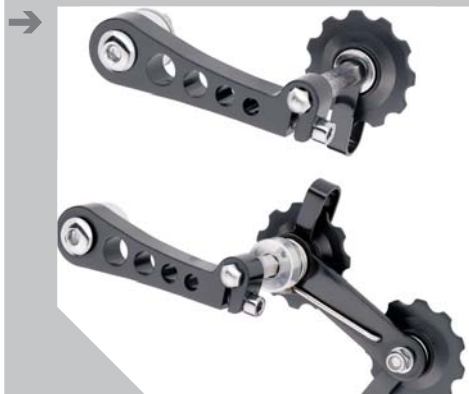
GEWICHT:	8766R / 1122 GR
PRICE SATZ	279 EURO
CODE VR	093543
CODE HR	093544

### FLICK XDH-1 / DOWNHILL / 165MM HUB

PRICE SATZ	679 EURO
CODE VR	093547
CODE HR	093548

### ELEMENT DISC XSD-3 / FREERIDE

GEWICHT:	9666F / 1148 GR
PRICE SATZ	289 EURO
CODE VR	093545
CODE HR	093546



## SINGLE SPEED

### SINGLE SPEED 1: EINFACHE SPANNUNG

GEWICHT	104 GR
---------	--------

### SINGLE SPEED 2: ERHÖHTE SPANNUNG

PRICE SS 1	17,95 EURO
CODE	101045

PRICE SS 2	19,95 EURO
CODE	101058

## SPEED BONE ERSATZT.

### SPACER SET

PRICE	17,50 EURO
CODE	020164

### KURBELSCHRAUBE

PRICE	2,95 EURO
CODE	020165

### LAGERSCHALE RECHTS / LINKS

PREIS JE	4,50 EURO
CODE RECHTS	020166
CODE LINKS	020167

## POINT SCHLÄUCHE

### AUSFÜHRUNG: BUTYL SCHLAUCH

PRICE 26X1.9-2.2	4,95 EURO
CODE	081122

PRICE 24X2.6-3.0 DH	7,95 EURO
CODE	081125

PRICE 26X2.6-3.0 DH	8,95 EURO
CODE	081126



GMP BIKES

GMP FRAMES

GMP FRAME KITS

SUGA

POINT

CASCO



VISE

D2-184

D2-185

**POINT GRIFFE**LENKERGRIF VISE  
SCHRAUBKLEMM BEFESTIGUNGPRICE 9,95 EURO  
CODE 292595LENKERGRIF D2-184/185  
ZWEIKOMPONENTEN MATERIALPRICE 4,95 EURO  
CODE BLACK GREY 292485 / 292489  
CODE BLACK RED 292486 / 292490  
CODE BLACK BLUE 292487 / 292491  
CODE GREY BLACK 292488 / 292492

Race Control AI-073

Lenker F6

**POINT LENKER**LENKER F6  
MATERIAL: U6 ALUMINIUM  
BREITE: 710MM, HÖHE: 50MM  
BIEGUNG 9°  
GEWICHT: 450 GRPRICE 29,50 EURO  
CODE SILBER 135356  
CODE SCHWARZ 135355LENKER RACE CONTROL AI-073  
MATERIAL: 6061 T6 ALU  
BREITE: 680MM, HÖHE: 45MM  
BIEGUNG 12°  
GEWICHT: 440 GRPRICE 15,5 EURO  
CODE 25,4MM 135407  
CODE 28,6MM 135408**RACE CONTROL / JUMP RIDE**LENKER RACE CONTROL 2  
31,8MM KLEMMUNG  
HÖHE 25MM  
MATERIAL ALUMINIUMPRICE 29,50 EURO  
CODE 135438VORBAU JUMP RIDE  
1 1/8 ZOLL / 31,8MM KLEMMUNG  
60MM LÄNGEPRICE 39,50 EURO  
CODE 135437**STEUERSATZ UND KLEMME**STEUERSATZ CH-287  
1 1/8 ZOLL  
GEWICHT: 110 GR  
MATERIAL: ALU GESCHMIEDET  
INDUSTRIEGELAGERT, GEDICHTETPRICE 29,95 EURO  
CODE SCHWARZ 292558  
CODE CHROM 292591PRICE KLEMME 5,95  
CODE A-HEAD PLUG 292557**SATTELKLEMME**KLEMME MIT SCHNELLSPANNER UND  
FEINJUSTIERUNG  
MATERIAL: 6061 T6 ALU  
GEWICHT: 42 GRPRICE 5,95 EURO  
CODE SILBER 31,8 310024  
CODE SILBER 34,9 310025  
CODE BLACK 31,8 310027  
CODE BLACK 34,9 310028

GROSSMANN HARDWARE  
SUGA - AGGRESSIVE RACE CLOTHING

GMP BIKES

GMP FRAMES

GMP FRAME KITS

SUGA

POINT

CASCO



POINT PRODUCTS

SIE INTERESSIEREN SICH FÜR WEITERE POINT PRODUKTE? RUFEN SIE UNS AN!



## POINT A-HEAD SPACER

CARBON SPACER 1 1/8"

PRICE 2MM	1,95 EURO
CODE	292600
PRICE 5MM	1,95 EURO
CODE	292601
PRICE 10MM	2,45 EURO
CODE	292602
PRICE 15MM	2,95 EURO
CODE	292603
PRICE 20MM	3,50 EURO
CODE	292604

ALUMINIUM SPACER 1 1/8"

PRICE	1,45 EURO
CODE CHROME 2MM	292605
CODE CHROME 5MM	292606
CODE CHROME 10MM	292607
CODE CHROME 15MM	292608
CODE CHROME 20MM	292609
CODE BLACK 2MM	292610
CODE BLACK 5MM	292611
CODE BLACK 10MM	292612
CODE BLACK 15MM	292613
CODE BLACK 20MM	292614



## POINT SÄTTEL

SÄTTEL VL 1039 B79

LEDERSÄTTEL MIT KANTENSCHUTZ  
GEWICHT 350 GR

PRICE	37,50 EURO
CODE	111554

SÄTTEL PRO ELITE

MATERIAL: LEDER

GESTELL: TITANIUM

GEWICHT: 226 GR

PRICE	59 EURO
CODE	111560

SÄTTEL CHILL II

DOWNHILL, 4-CROSS

GEWICHT: 420 GR

PRICE	29,95 EURO
CODE	111563



## STÜTZE SP 0 / PARAFLEX

MATERIAL: 2014 ALUMINIUM

GEWICHT: AB 260 GR

LÄNGE: 400MM

GRÜNDMASS: 27,2 MIT SHIMS ERWEITERBAR

PRICE	29,95 EURO
CODE 27,2MM	310057
CODE 31,6MM	310069

ANDERE MASSE AUF ANFRAGE!

MATERIAL: ALUMINIUM

GEWICHT: 560 GR

LÄNGE: 350MM

GRÜNDMASS: 27,2 MIT SHIMS ERWEITERBAR

FEDERHÖH: 75 MM

PRICE	99 EURO
CODE 27,2MM	310074
CODE SHIMS	AUF ANFRAGE



## KETTENSANNER

MATERIAL: 6061-T6 ALUMINIUM

GEWICHT: 130 GR

PRICE	29,50 EURO
CODE	020111



## HOLLOW PIN CHAIN

FAHRRADKETTE FÜR HARTEN EINSATZ

GEWICHT: 270 GR

WERKZEUGLOSE MONTAGE: QR VERSCHLUSS

PRICE	34,50 EURO
CODE 9-SPEED	101056

PRICE	39,50 EURO
CODE 10-SPEED	101057





POINT PRODUCTS

GMP BIKES

GMP FRAMES

GMP FRAME KITS

SUGA

POINT

CASCO

**FRAME DISC**

SCHEIBENBREMSADAPTER ZUR MONTAGE AN RAHMEN OHNE  
SCHEIBENBREMSAUFNAHME  
INTERNATIONALER STANDARD  
GEWICHT: 250 GR

PRICE 59 EURO  
CODE FÜR 26" 292500  
CODE FÜR 28" 292529

**SUNGLASSES**

UV LICHTSCHUTZFAKTOR 400  
INKL. BRILLENBAND UND BEUTEL

GLISSADO HS-L 318A  
INKL. 2 WECHSELGLÄSER  
PRICE 19,50 EURO  
CODE 263000

PAMIR HS-L 285A

PRICE 14,95 EURO  
CODE 263007

TUAREG HS-L 347B  
INKL. 2 WECHSELGLÄSER  
PRICE 24,50 EURO  
CODE 263004

SAMBESI HS-L 250

PRICE 14,95 EURO  
CODE 263008

6081 HS-L 347B  
INKL. 2 WECHSELGLÄSER  
PRICE 24,50 EURO  
CODE 263005

**POINT ROCK RING**

ROCK RING FÜR KETTENBLATTGRÖSSE 44  
MATERIAL: ALUMINIUM  
GEWICHT: 189 GR

PRICE 48,50 EURO  
CODE 4ARM 104MM 020159  
CODE 4ARM 112MM 020160  
CODE 5ARM 94MM 020161  
CODE 5ARM 110MM 020163

**TOUGH GUY**

MATERIAL: 6061 T6 ALU  
WINKEL: 25°  
GEWICHT: 295 GR BEI 70MM

PRICE 55 EURO  
CODE 40MM SILBER 135414  
CODE 40MM SCHWARZ 135415  
CODE 50MM SILBER 135364  
CODE 50MM SCHWARZ 135367  
CODE 70MM SILBER 135365  
CODE 70MM SCHWARZ 135368  
CODE 100MM SILBER 135366  
CODE 100MM SCHWARZ 135369

**TUBE 361 / CUBE**

TUBE 361.2 CROSS COUNTRY  
MATERIAL 2014 T6 ALU  
3D-ONE PIECE FORGED  
WINKEL 10°  
HÖHE 38MM  
GEWICHT 122 GR

PRICE 29,95 EURO  
CODE 80MM 135430  
CODE 90MM 135431  
CODE 100MM 135432  
CODE 110MM 135433  
CODE 120MM 135434

CUBE DOWNHILL  
MATERIAL 6061 T6 ALU  
WINKEL 60°  
GEWICHT: 235 GR

PRICE 45 EURO  
CODE SILBER 135362  
CODE BLACK 135363  
CODE BLACK  
MIT 28,6 KLEMMUNG 135406

GMP BIKES

GMP FRAMES

GMP FRAME KITS

SUGA

POINT

CASCO

**CASCO**  
UPSOLUTE

CASCO HEAD PROTECTION

**CASCO VAMOOSE**

FIBERGLAS KEVLAR HELMSCHALE  
INKL. ZUSATZPOLSTER  
BRILLENBANDHALTERUNG  
GRÖSSE M: 55-57CM  
GRÖSSE L: 57-62CM

PRICE	199,95 EURO
CODE GELB M	442186
CODE GELB L	442174
CODE SILBER M	442187
CODE SILBER L	442175

**CASCO VIPER MX**

INTEGRIERTER ALUBÜGEL, KINNÜGEL INKLUSIVE,  
KINNSCHUTZ ABNEHMBAR, DISC FIT SYSTEM  
GRÖSSE M: 52-57CM  
GRÖSSE L: 58-62CM

PRICE	189,95 EURO
CODE ROT M	442218
CODE BLAU M	442220
CODE BLACK M	442214
CODE OLIV M	442216
CODE ROT L	442219
CODE BLAU L	442221
CODE BLACK L	442215
CODE OLIV L	442217

**CASCO VIPER**

INTEGRIERTER ALUBÜGEL, DISC FIT SYSTEM,  
GRÖSSE M: 52-57CM  
GRÖSSE L: 58-62CM

PRICE	89,95 EURO
CODE ORANGE M	442258
CODE BLAU M	442103
CODE WAVE M	442212
CODE OLIV M	442260
CODE GRAU M	442262
CODE ORANGE L	442259
CODE BLAU L	442104
CODE WAVE L	442213
CODE OLIV L	442261
CODE GRAU L	442263

**CASCO VAUTRON**

VISIER WECHSELSYSTEM, DISC FIT SYSTEM, PERFERTE  
BELÜFTUNG, FRAMEYORK INNENRAHMEN  
S: 52-56CM  
M: 57-60CM  
L: 60-63CM

PRICE	189,95 EURO
CODE ORANGES	442288
CODE ORANGE L	442290
CODE SILBERS	442282
CODE SILBER L	442284
CODE SANDS	442285
CODE SAND L	442287
CODE BLAUS	442291
CODE BLAU L	442293
CODE ROT S	442294
CODE ROT L	442296
CODE ORANGE M	442289
CODE SILBER M	442283
CODE SAND M	442286
CODE BLAU M	442292
CODE ROT M	442295

**CASCO ATTACK**

HANDGEWÄHTE ECHTLEDER INNENAUSSTATTUNG,  
ALUMINIUM RAHMEN, DISC FIT SYSTEM  
UNISIZE: 54-59CM

PRICE	219,95 EURO
CODE TEAM GERMANY	442167
CODE BLAU	442297
CODE SCHWARZ	442298

**CASCO TECFIRE RMX**

SICHERER SITZ DURCH DISC FIT SYSTEM, MONOCOQUE  
IN-MOLD SCHALE,  
M: 52-57CM  
L: 58-62CM

PRICE	59,95 EURO
CODE BLAU M	442238
CODE ROT M	442208
CODE SILB. M	442135
CODE BLK M	442139
CODE BLAU L	442239
CODE ROT L	442209
CODE SILB. L	442136
CODE BLK L	442140

CASCO<sup>®</sup>  
UPSOLUTE

CASCO HEAD PROTECTION

GMP BIKES

GMP FRAMES

GMP FRAME KITS

SUGA

POINT

CASCO



## CASCO PASSION SPORT

FRAMEWORK INNENRAHMEN FÜR HERVORRAGENDE  
SCHLÄGWERTE, DISC FIT SYSTEM  
S: 52-56CM  
M: 57-60CM  
L: 60-63CM

PRICE 139,95 EURO

CODE BLAU S 442276 CODE BLAU M 442277  
CODE BLAU L 442278  
CODE GRAU S 442273 CODE GRAU M 442274  
CODE GRAU L 442275



## CASCO SKILLER

BMX UND SKATE HELM, DISC FIT SYSTEM  
M: 53-57CM  
L: 58-62CM

PRICE 49,95 EURO

CODE TARN M 442224 CODE TARN L 442225  
CODE BLK M 442052 CODE BLK L 442053  
CODE IND M 442196 CODE IND L 442197



## CASCO PYTHON YOUTH

HIGH TECH FÜR YENIG GELD, DISC FIT SYSTEM,  
MONOCOQUE IN-MOLD SCHALE,  
UNISIZE: 52-58CM

PRICE 39,95 EURO

CODE ROT SILBER 442067  
CODE BLAU GELB 442066  
CODE ROT 442198  
CODE BLAU 442199  
CODE ANTHRAZIT 442200



## CASCO PASSION

FRAMEWORK INNENRAHMEN FÜR HERVORRAGENDE  
SCHLÄGWERTE, DISC FIT SYSTEM,  
S: 52-56CM  
M: 57-60CM  
L: 60-63CM

PRICE MATT 109,95 EURO  
PRICE GLANZ 94,95 EURO

CODE ROT S 442279 CODE ROT M 442280  
CODE ROT L 442281  
CODE BLAU S 442264 CODE BLAU M 442265  
CODE BLAU L 442266  
CODE SAND S 442267 CODE SAND M 442268  
CODE SAND L 442269  
CODE SILB. S 442270 CODE SILB. M 442271  
CODE SILB. L 442272



## CASCO VENTEC

14 BELÜFTUNGSÖFFNUNGEN, DISC FIT SYSTEM,  
MONOCOQUE IN-MOLD SCHALE  
UNISIZE: 55-61CM

PRICE 49,95 EURO

CODE ROT WEISS 442234  
CODE BLAU WEISS 442235  
CODE GRAU CARBON 442236  
CODE ANTHRAZIT 442237



## CASCO MEHRWERT

ALLE CASCO-HELME DER UPSOLUTE-SERIEN PASSION,  
PASSION SPORT, VAUTRON UND VIPER MX WERDEN IN  
EINER HOCHWERTIGEN ECHTHOLZ-BOX AUSGELIEFERT



## TESTBERICHTE IN FACHMAGAZINEN 004

bike

EUROPAS GRÖSSTES MOUNTAINBIKE MAGAZIN

TEST Freerider

## MULTI-TALENT



Hier noch mit der 178-Millimeter-„Boxer“ von Rock Shox. In Serie soll die Marzocchi „Z 150 SL“ dran.

Das „Mothership“ von Oli Grossman wirkt tatsächlich etwas wie eine Klingonen-Raumfähre. Dunkel und geheimnisvoll. Damit gelingt es dem Regensburger Bike-Konstrukteur und Multi-Talent (ehemaliger BMX-, Trail- und Downhill-Fahrer) seinem Bike eine ganz eigene Anmutung zu geben. Verstärkt wird die martialisches Optik durch die Bronze-Lackierung und die Doppelbrücken-Gabel. Das Serien-Bike soll es allerdings mit Marzocchi „Z150 SL“ geben. Bergauf machte das GMP eine gute Figur, obwohl sich die „Boxer“-Gabel nicht absenken lässt. Wer den Sattel ausfährt, schiebt die Sitzposition nach hinten. In Verbindung mit dem langen Oberrohr keine schlechte Kombi, um den Berg hochzukommen. Das alte Lied mit der Sattelstütze: Sie lässt sich nicht weit genug versenken und drückt leider den sonst hohen Spaßfaktor des „MS 04“. Auch Oli Grossman gelang die Mischung aus Wendigkeit und Laufruhe. Der Luftdämpfer im Hinterbau harmonisierte mit der angenehm linear einfedernden „Boxer“-Gabel. Anders als bei der Doppelbrücke von Manitou ließ sich die „Boxer“ ausreichend weit einlenken, um in Trial-Passagen nicht hängen zu bleiben. Für Schaltvorgänge zeigte sich die SRAM-„Trigger“-Schaltung verantwortlich – zur vollen Zufriedenheit der Bike-Tester. Am GMP auch sehr bewährt: die „Hayes“-Scheibenbremse am breiten Lenker mit verschraubten Griffen. Nicht so überzeugend auf Gardasee-Terrain: die 2,2er-Reifen von Point. In der zweiten Dämpfer-Position sind wir nicht gefahren. Sie reduziert den Federweg auf 120 Millimeter.

## GMP MOTHERSHIP 04

**VERTRIEB** GMP  
Tel. 0941/7060407  
www.gmpbikes.com

**PREIS** 3599 Euro  
**GEWICHT OHNE PEDALE\*** 16,1 Kilo (Gr. L/49 cm)  
**GRÖSSEN** 46, 49 cm  
**RAHMENMATERIAL** Aluminium 7020 T6

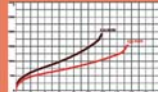
## GEOMETRIEDATEN\*

**LENK-/SITZROHRWINKEL** 67,6°/k. A.  
**VORBAU-/OBERROHRLÄNGE** 77 mm/600 mm  
**RADSTAND/TRETLAGERHÖHE** 1100 mm/370 mm  
**FEDERWEG VO./HL.** 164 mm/119, 155 mm  
**HINTERBAUSYSTEM** Eingelenker

## AUSSTATTUNG

**GABEL** Rock Shox Boxer  
**DÄMPFER** Fox Float RL AVA  
**SCHALTUNG** SRAM X-9 Trigger  
**BREMSANLAGE** Hayes HFX-9  
**LAUFRÄDER** Grimeca-Steckachse/Shimano XT-Nabe, Sun Rims Single Track, Point Racing-Reifen 2,2

**SCHNELLE DH** ☐ **TECHNISCHER TRAIL** ☐ **BERGAUF** ☐



Mit dem „AVA“ (Air Volume Adjuster) ist die Progression nach Belieben einstellbar. Der bausichtige Linieneverlauf ist typisch für Luft. Im Hinterbau ist das nicht tragisch.

**FAZIT** „Mothership“ klingt nach behäbigem Raumschiff, Sternenkämpfer würde besser passen: bergab wie ein Downhill, dennoch wendig.

**BIKE-URTEIL** **SEHR GUT**

bike sport news

Freeride-Tipp

## GMP MOTHERSHIP 04



**The Ride:** Das MS-04 verfügt über die langhubigste Gabel des Testfelds. Die Marzocchi Z1 50SL bedarf einer peniblen Einstellarbeit, erfreut dann aber mit feinsten Funktion. Das Heck steht dieser Performance um nichts nach, solange man den größeren Federweg nutzt. Die Luftkammerverkleinerung des Fox-Dämpfers ist nicht unbedingt erforderlich, eröffnet aber Tuningpotential. Die ProPedal-Dämpfung am Heck unterdrückt jegliches Wippen bergan. Die ausgeklügelte, wendige Geometrie vermittelt viel Kontrolle beim Downhill und lässt das Bike nur so um die Kurve sausen. Die Uphill-Qualitäten werden durch die versenkbare Gabel um vieles gesteigert, und so meistert man auch lange Anstiege. Besonders hervorzuheben sind die exzellente Rahmensteifigkeit sowie die perfekt dem Charakter des Bikes angepassten Komponenten. Gute Bremsen und stabile Parts sorgen für einen langen Fahrspaß auf dem MS-04. Nur die Sattelversenkbarkeit ist einer Kritik wert. Wegen des hohen Gewichts reichte es nicht zum »Phänomenal«.

**FAZIT:** Das GMP Mothership ist ein wendiges Spaß-Enduro, das seinen Fahrer nie im Stich lässt. Egal wie hart es kommen mag, dieses Bike zieht mit. Wem Stabilität und Haltbarkeit wichtiger als das Gewicht sind, der ist hier gut beraten.

**Rahmen:** Aluminium 7020 T6, Eingelenker  
**Größen (Test):** 46, 49 cm  
**Dämpfer:** Fox Float RL AVA ppd/ Air  
**Federweg:** Marzocchi Z1 50SL/ Air  
**Federweg:** v: 150 mm, h: 130-150 mm

## AUSSTATTUNG

**Schaltung v/h:** Shimano XT/Sram X-9  
**Hebel:** Sram X-9 Trigger  
**Kurbel:** Truvativ Stylo Team  
**Bremsen:** Hayes HFX9  
**Laufäder:** Shim. XT/ Grimeca Naben  
Sun Single Track Felgen,  
Ritchey Z-Max 2.35  
**Sonstiges:** Vorbau Ritchey Widemouth  
Lenker Ritchey Rizer Bar OS  
Sattelstütze Ritchey Pro  
Sattel Ritchey Vector  
**Gewicht:** 14,9 kg  
**Preis:** 3599 Euro  
**Info:** GMP  
Tel. 0941-7060407  
www.gmpbikes.com

»BIKE SPORT NEWS«-PRÄDIKAT

Makellos

Das Geometrieschema finden sie auf Seite 42.

A: 605 B: 420 C: 480 D: 70°



## GROSSMAN FRX 04

„FRX 04“ heißt der diesjährige Freerider aus dem Hause GMP. Als einziges Test-Bike ist es mit einer Rohloff-Speedhub-Getriebenebe ausgestattet. Die Nabe allein kostet schon um die 850 Euro, zusammen mit dem hochwertigen Rahmen und guten Federelementen von Fox und Marzocchi erhält man so einen angebrachten Gegenwert für das recht teure Komplett-Bike. Die Rohloff-Nabe hat einige interessante Vorteile: Der Antrieb fällt enorm wartungsarm aus, man hat eine ziemlich große Übersetzungsbandbreite und kann trotzdem eine Kettenführung verwenden. Beim Fahren ist das angenehm: Kein Knarzen und kein Knacken beim Schalten, einfach nur ein kaum wahrnehmbares Klick und der Gang sitzt. Auch der Rest am GMP ist auf ein wartungsarmes Bike-Leben ausgelegt: Die BMX-Kurbeln bekommt man so schnell nicht kaputt (bestimmt hätten es leichtere auch getan...), die Laufräder sind sehr

stabil und die Gabel hat sich schon oft genug bewährt. Nur die Reifen gefallen niemandem, vor allem der seit Urzeiten bekannte Ritchey Z-Max wird von uns in den Seniorstift verbannt. Richtige DH-Reifen sind Gold wert, vor allem wenn sich das Bike in dieser Disziplin sehr gut anstellt: Das „FRX“ macht viel Spaß, die kompakte Geometrie animiert zum Springen und Fliegen. Bergauf melden sich fast 17 Kilogramm zu Wort, dank Rohloff kann man aber überall hochpedalieren. Die Federung am Heck ist so weit okay, das recht schwere Hinterrad bringt etwas mehr Massenträgheit mit sich. Das fühlt sich an, als wenn die hintere Federung ein klein wenig härter sei, und bei dicken Brocken hat man leichter das Gefühl, dass der Hinterbau irgendwie durchschlägt. Das merken aber eh nur penible Fully-Piloten, die Vorteile der Rohloff liegen dafür offensichtlich auf der Hand. Das GMP ist ein Rundum-

sorglos-Freerider: draufsetzen und losfahren – und so schnell nicht wieder absteigen...

**Pro:** Sehr haltbar und wartungarm, super Service (Finanzierung möglich, Rabatt bei Kauf eines neuen GMP nach zwei Jahren), hochwertiger Rahmen.

**Kontra:** Reifen, etwas schwer.

**Fazit:** Das GMP ist das Rundum-sorglos-Bike in diesem Tests. Dank Rohloff-Nabe und einer sehr robusten Ausstattung geht so schnell nichts kaputt, man bekommt einen guten Gegenwert für das nicht ganz günstige Bike. Schöner Allround-Freerider, dessen einzige Schwächen seine Reifen und ein leichtes Übergewicht sind.



Eine pflegeleichte Spaßmaschine: Am GMP Eingelenker mit Rohloff-Schaltung geht so leicht nichts kaputt

# mountainbike

## MAGAZINE

### rider

## GMP DFO4 Race

Das „DFO4“ ist das einzige Fully im Test. Im Dual kommt es auf schnelle, verlustfreie Beschleunigung, ein gutes Handling und gute Flugeigenschaften an, da haben Hardtails oft die Nase vorn. Dem „DFO4“ merkt man allerdings an, dass es extra für diesen Einsatzzweck konstruiert wurde. Die Rahmengemetrie passt, Lenkwinkel und Tretlagerhöhe wurden optimal gewählt, so dass wir auf diesem Bike viel Spaß hatten. Im Vergleich zu den Hardtails macht sich der gefederte Hinterbau sehr angenehm bemerkbar: Die Federung bringt natürlich einen spürbaren Komfortgewinn und sorgt ganz nebenbei für top Traktion am Hinterrad, die nur durch die recht ungriffigen Reifen geschmälert wird. Für ein Dual-Bike wünschen wir uns einen Reifen

mit mehr Durchschlagschutz und Grip. Zurück zum Hinterbau: Die Federung (80 oder 100 mm einstellbar) funktioniert super, ohne dass negative Einflüsse spürbar wären (dank Pro Pedal). Das GMP ist sehr wendig, liebt enge Kurven und Sprünge. Es fühlt sich nicht nur auf Dual- oder BikerX-Kursen zu Hause, auch schöne Single Trails und lange Freeride-Abfahrten sind voll sein Metier! Aber bitte immer bergab, denn für Uphills ist die Geometrie und Ausstattung nicht gemacht, zudem sind 16,4 Kilo nicht gerade leichtgewichtig. Die spezielle Roxx/GMP-Kettenführung funktioniert super und hält die Kette immer da, wo sie hingehört. 24 Zoll sind okay, wer gern 26 Zoll hätte, guckt aber in die Rohre: Das ist am Hinterbau nicht möglich.

**Pro:** Top Traktion und hoher Komfort dank guter Federung. Schöner Rahmen mit optimaler Geometrie. Gute Kettenführung.

**Kontra:** Für den Race-Einsatz etwas schwer. Nur 24-Zoll-Hinterrad möglich.

**Fazit:** Das „DFO4“ hat ein top Fahrwerk, das in Sachen Komfort und Traktion jedem Hardtail überlegen ist. Die Geometrie passt, das GMP ist super für den Dual-Einsatz, aber auch für Single Trails und Freeride-Abfahrten. Allenfalls für den Race-Einsatz stört das etwas höhere Gewicht

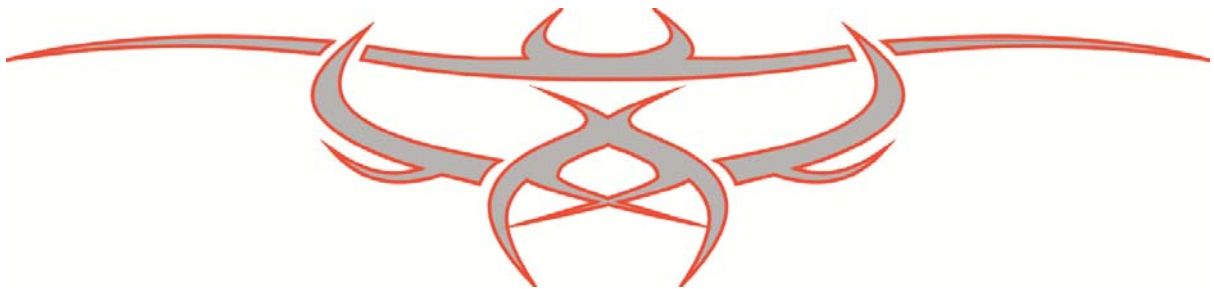


Martin Winter trägt hier eine Sugawear-Kombi: „MX Shirt“ (57 Euro) und „MX Shorts“ (65 Euro), Infos: [www.sugawear.com](http://www.sugawear.com)  
Der Helm kommt von Speedstuff, heißt „Dirt Style Pro“ und kostet läppische 36 Euro



# GARANTIEBEDINGUNGEN

- Teilen Sie uns bitte vorab per Fax mit, aus welchem Grunde Sie reklamieren wollen.
- Senden Sie uns vorab eine Kopie des Original Kaufbeleges per Fax zu.
- Eine Reklamation muss zusätzlich vorab telefonisch bei uns gemeldet werden.
- Nur gereinigte Rahmen werden zur Garantiebearbeitung akzeptiert.
- Reklamierte Produkte bitte Frei an uns senden. Sollte Ihre Reklamation begründet sein, werden wir die fehlerhaften Produkte entweder reparieren oder ersetzen. Sie erhalten dann eine Gutschrift über Ihre Versandkosten.
- Reklamierte Produkte werden auf unsere Kosten an Sie zurückgesandt.
- Der Garantieanspruch auf unsere Produkte beträgt 2 Jahre ab Kaufdatum.
- Bei Komplettfahrrädern bitte nur die reklamierten Teile einsenden.



GMP SPORTHANDELS GMBH  
STERNBERGSTR 18F  
93053 REGENSBURG

T. +49.(0)941.7060407  
F. +49.(0)941.7060408

GMP@GMPBIKES.COM  
SUGA@SUGAWEAR.COM

www.GMPBIKES.COM  
www.SUGAWEAR.COM

SERVICE TELEFON  
+49.(0)941.7060407

WE'RE OPEN  
MO - FR  
8.00 - 18.00

OR MAIL US 4/7!  
GMP@GMPBIKES.COM / SUGA@SUGAWEAR.COM